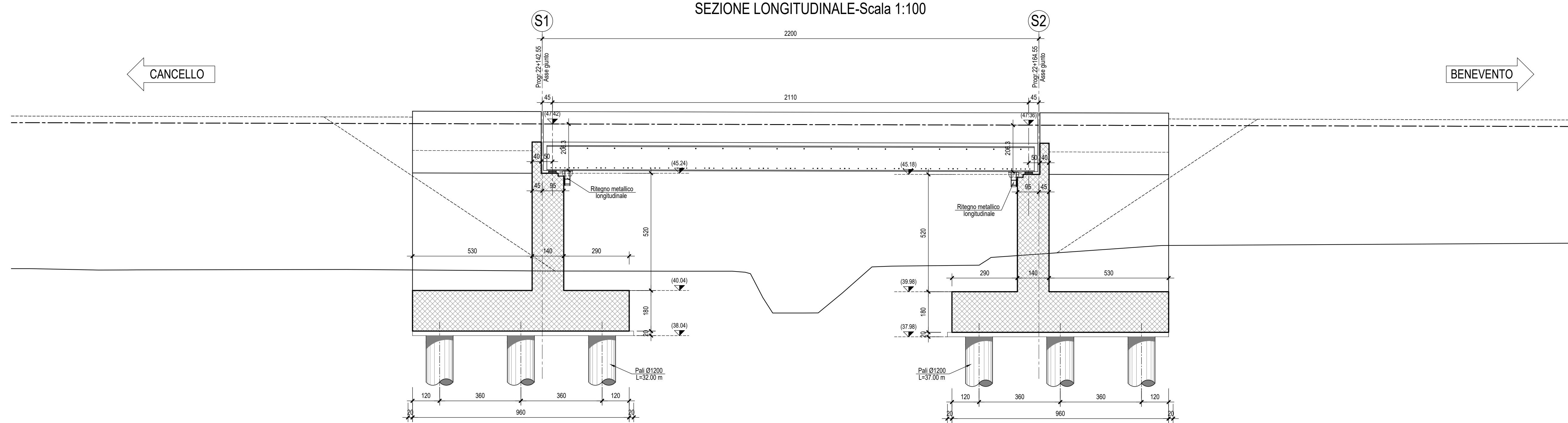
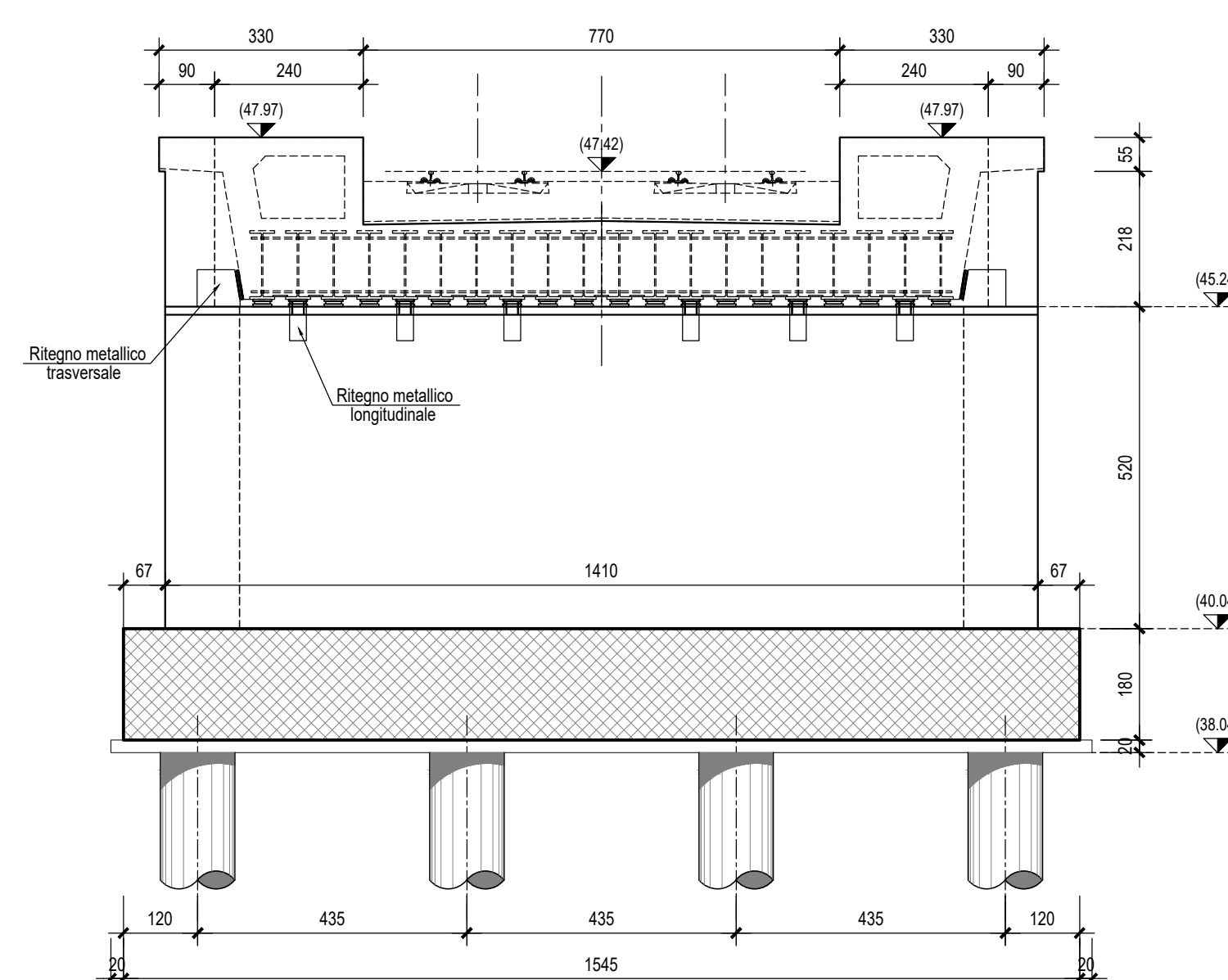


NOTA BENE: PER LE CARATTERISTICHE DEI MATERIALI SI RIMANDA A QUANTO INDICATO NELL'ELABORATO SPECIFICO "Tabella materiali e note generali - IFOH 02 D11 TTOC00 00 001A"

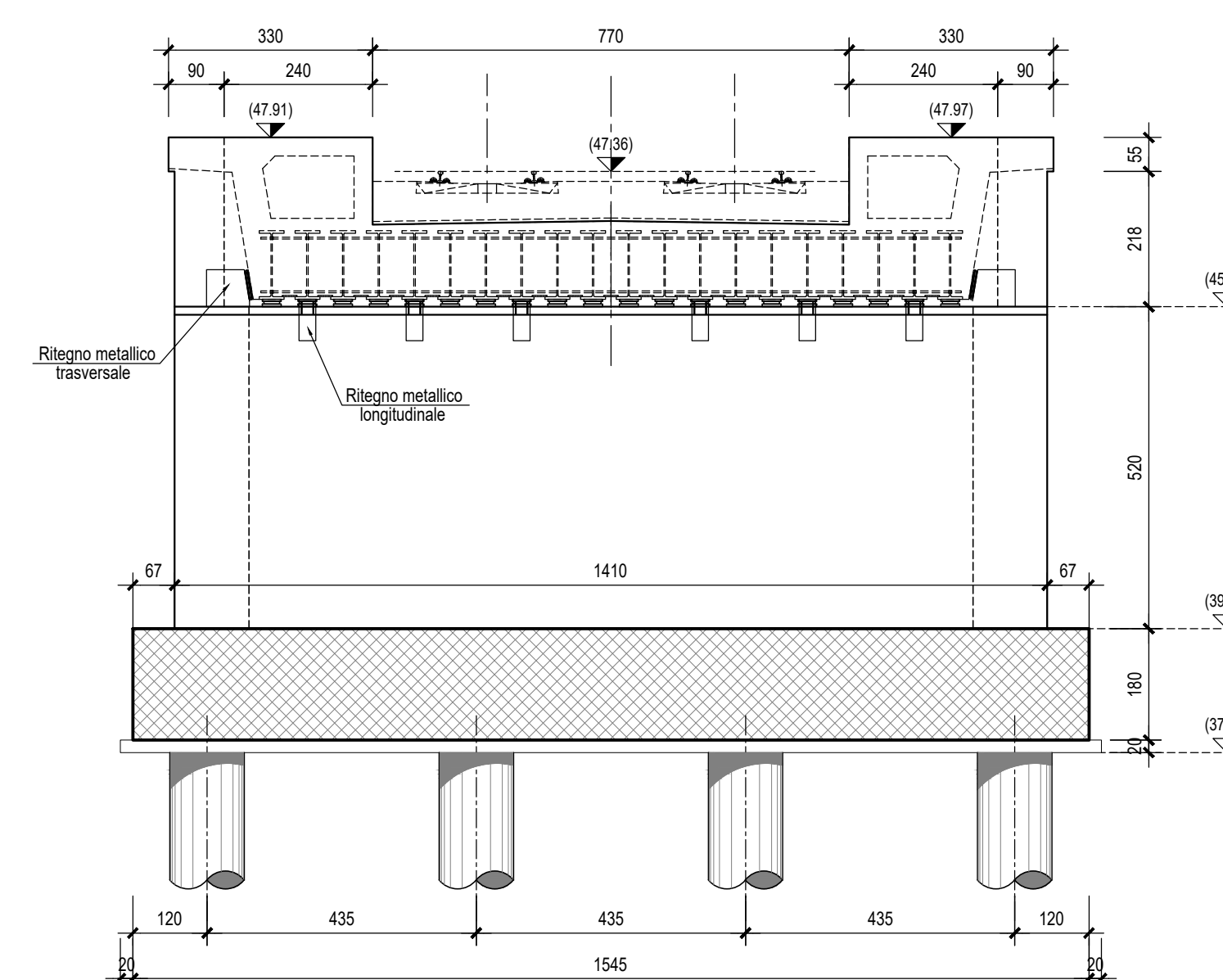
SEZIONE LONGITUDINALE-Scala 1:100



SEZIONE TRASVERSALE SPALLA S1-Scala 1:100



SEZIONE TRASVERSALE SPALLA S2-Scala 1:100



COMMITTENTE:

PROGETTAZIONE:

**DIREZIONE TECNICA  
UO INFRASTRUTTURE CENTRO**

**PROGETTO DEFINITIVO**

**ITINERARIO NAPOLI - BARI  
RADDOPPIO TRATTA CANCELLO - BENEVENTO  
II LOTTO FUNZIONALE FRASSO TELESINO - VITULANO  
1° LOTTO FUNZIONALE FRASSO - TELESE  
V106 - Ponte SANTA MARTA - PONTE dal km 22+142.55 al km 22+164.55**

Pianta fondazioni, sezione longitudinale e sezioni trasversali

SCALA :  
1:100

COMMESSA LOTTO FASE ENTE TIPO DOC. OPERA/DISCIPLINA Progr. REV.

IFOH 12 D 11 BA V10600 001 A

Revis.	Descrizione	Redatto	Data	Verificato	Data	Approvato	Data	Autorizzato	Data
A	Emissione Esecutiva	M. Perrino	06/2017	F. Biondi	06/2017	F. Ciccarelli	06/2017	ITA FERROLI S.p.A. Direzione Tecnica Ufficio Infrastrutture Centro	06/2017