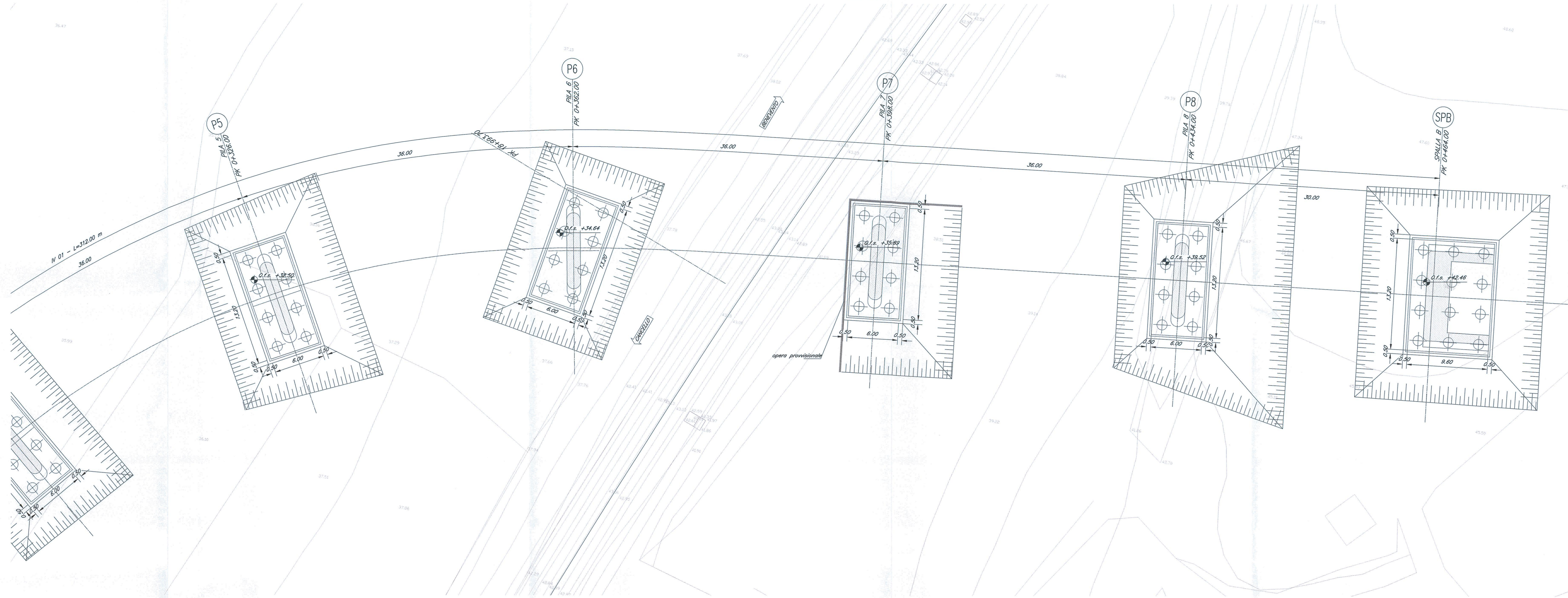


PIANTA SCAVI

Scala 1:200

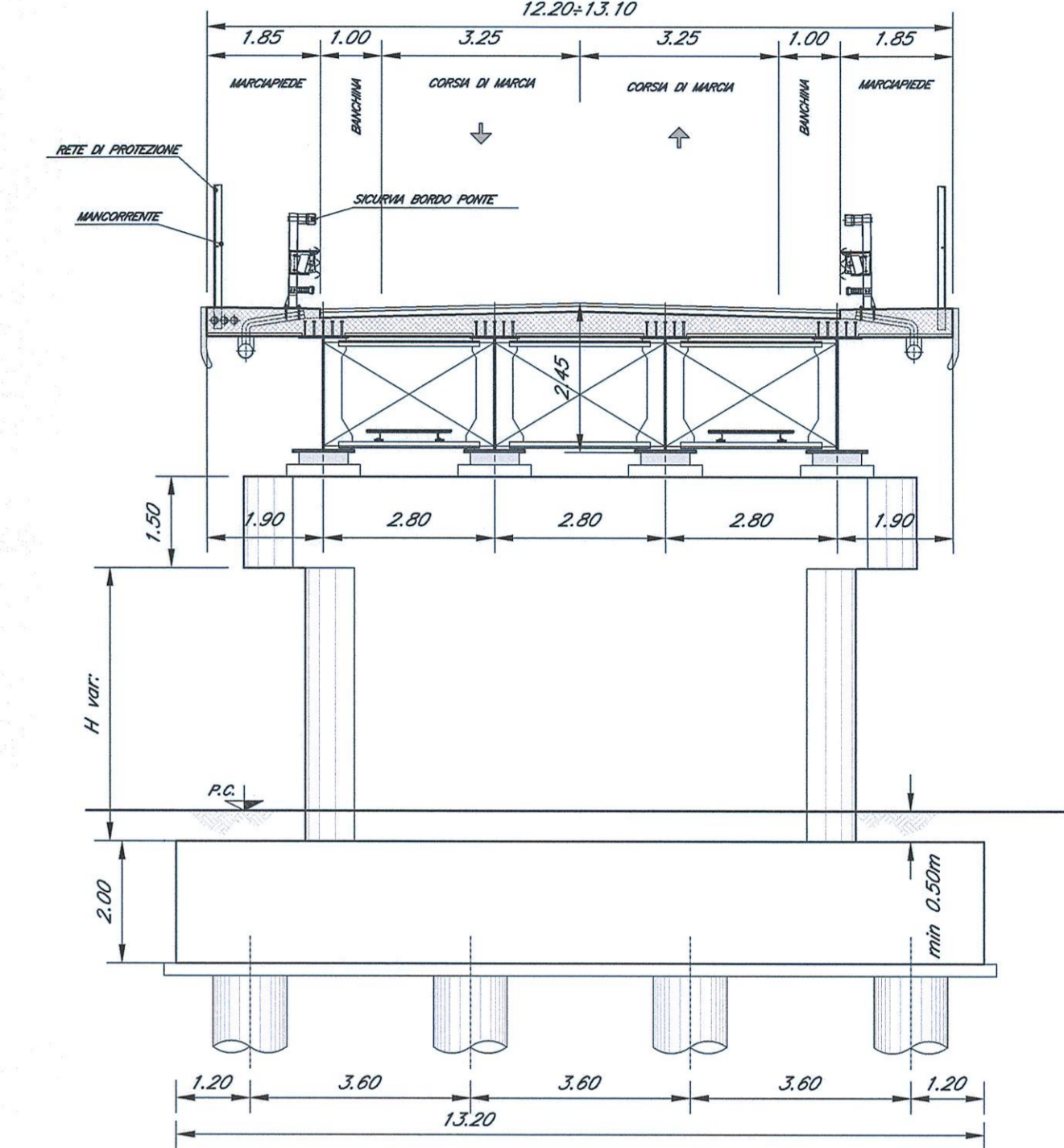


PIANTA CHIAVE



SEZIONE TRASVERSALE TIPO

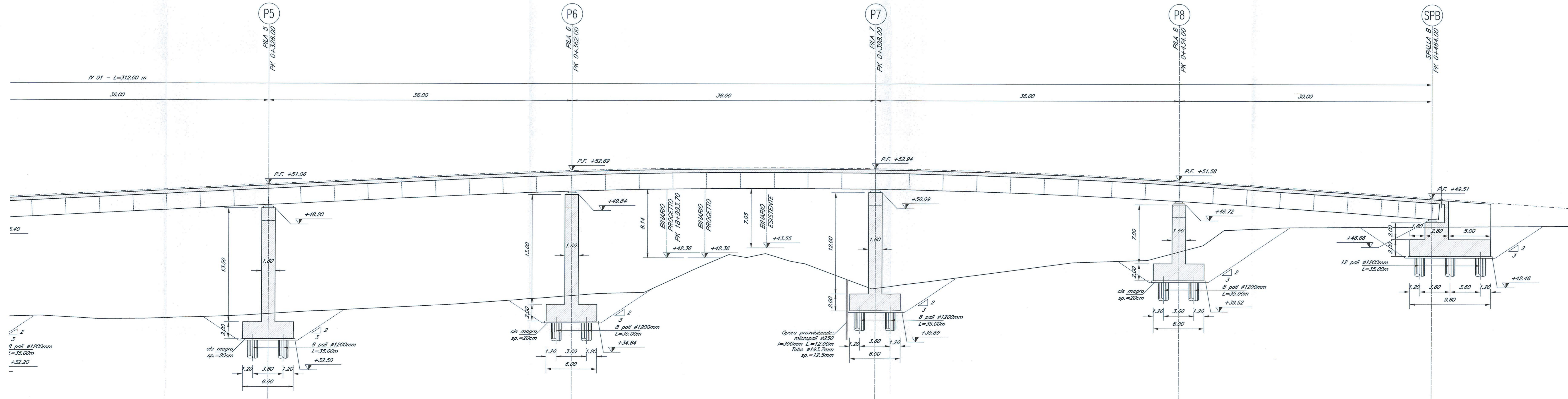
Scala 1:100



- NOTE:
- 1) Per la tabella materiali e note generali fare riferimento al documento "TR04020209ITOC0000001 - Tabella Materiali e Note generali".
 - 2) Trattamento "a matrice" dei muri frontali e laterali delle spalle del cavalciferrovia.

SEZIONE LONGITUDINALE

Scala 1:200



COMMITTENTE:

PROGETTAZIONE:

DIREZIONE TECNICA
U.O. OPERE CIVILI E GESTIONE DELLE VARIANTI
PROGETTO DEFINITIVO

ITINERARIO NAPOLI - BARI
RADDOPPIO TRATTA CANCELLO - BENEVENTO
II LOTTO FUNZIONALE FRASSO TELESINO - VITULANO
1° LOTTO FUNZIONALE FRASSO - TELESO

IV01 - CAVALCIFERROVIA S.P. 116 (ex S.S. 265) al km 18+993.70
Pianta scavi e sezione longitudinale - Tav. 2 di 2

SCALA: 1:200

COMMESSA LOTTO FASE ENTE TIPO DOC. OPERA/DISCIPLINA PROGR. REV.

IV01	12	D	09	PZ	IV0100	002	A
------	----	---	----	----	--------	-----	---

Revis.	Descrizione	Redatto	Data	Verificato	Data	Approvato	Data	Autorizzato	Data
A	Emissione esecutiva	G. Gimelli	09/2017	A. Fierri	09/2017	F. Coroneo	09/2017	A. Valleri	09/2017