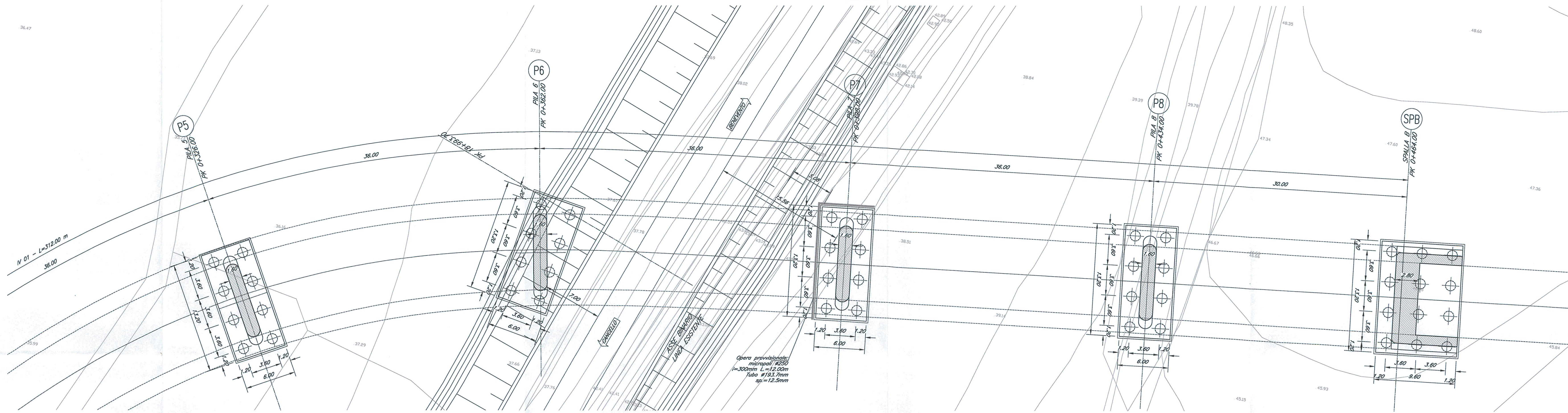


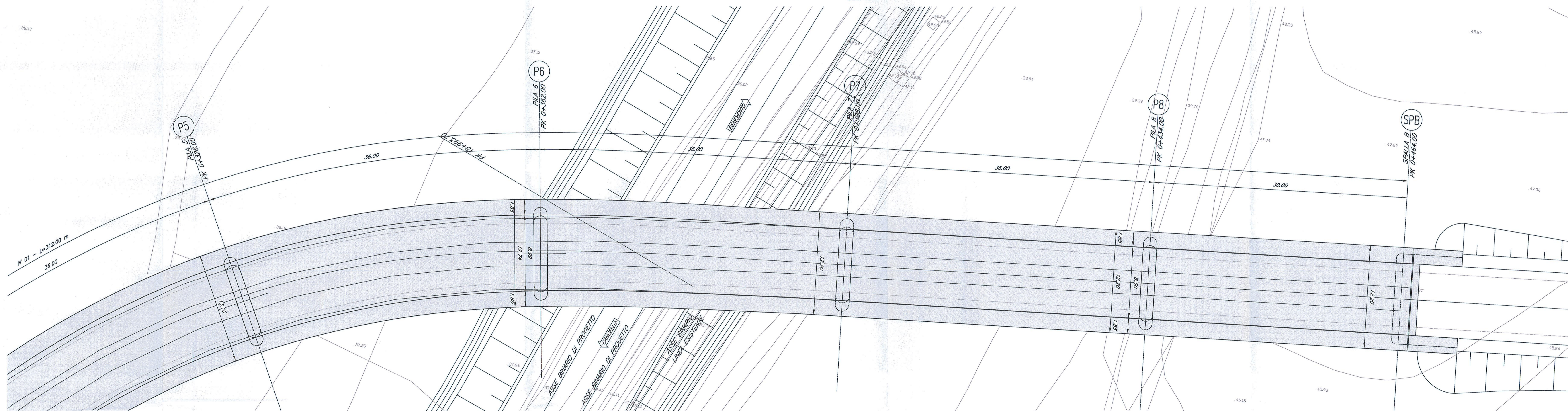
PIANTA FONDAZIONI

Scala 1:200



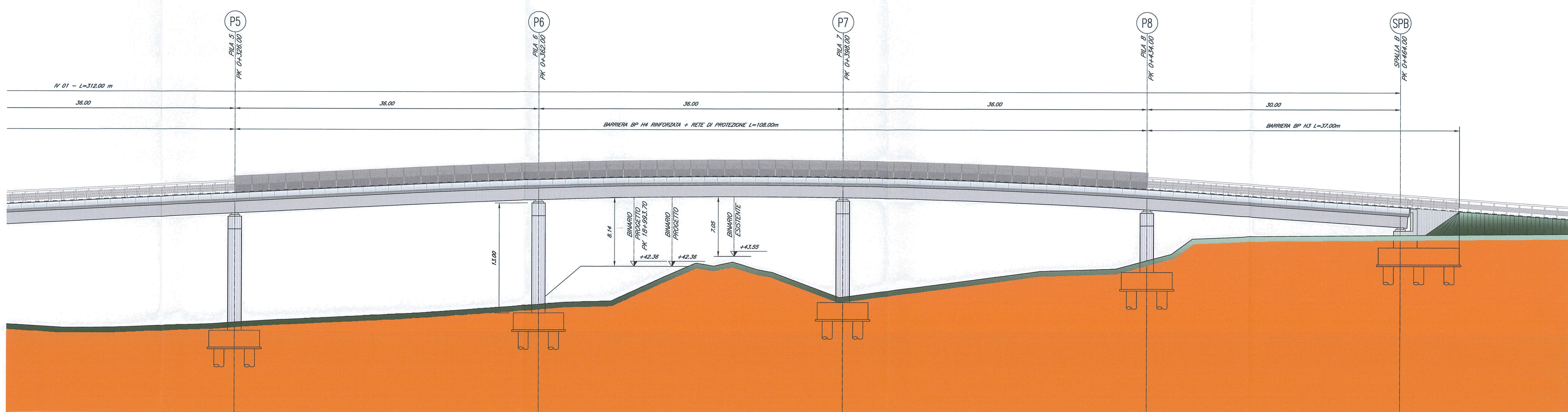
PIANTA IMPALCATO

Scala 1:200

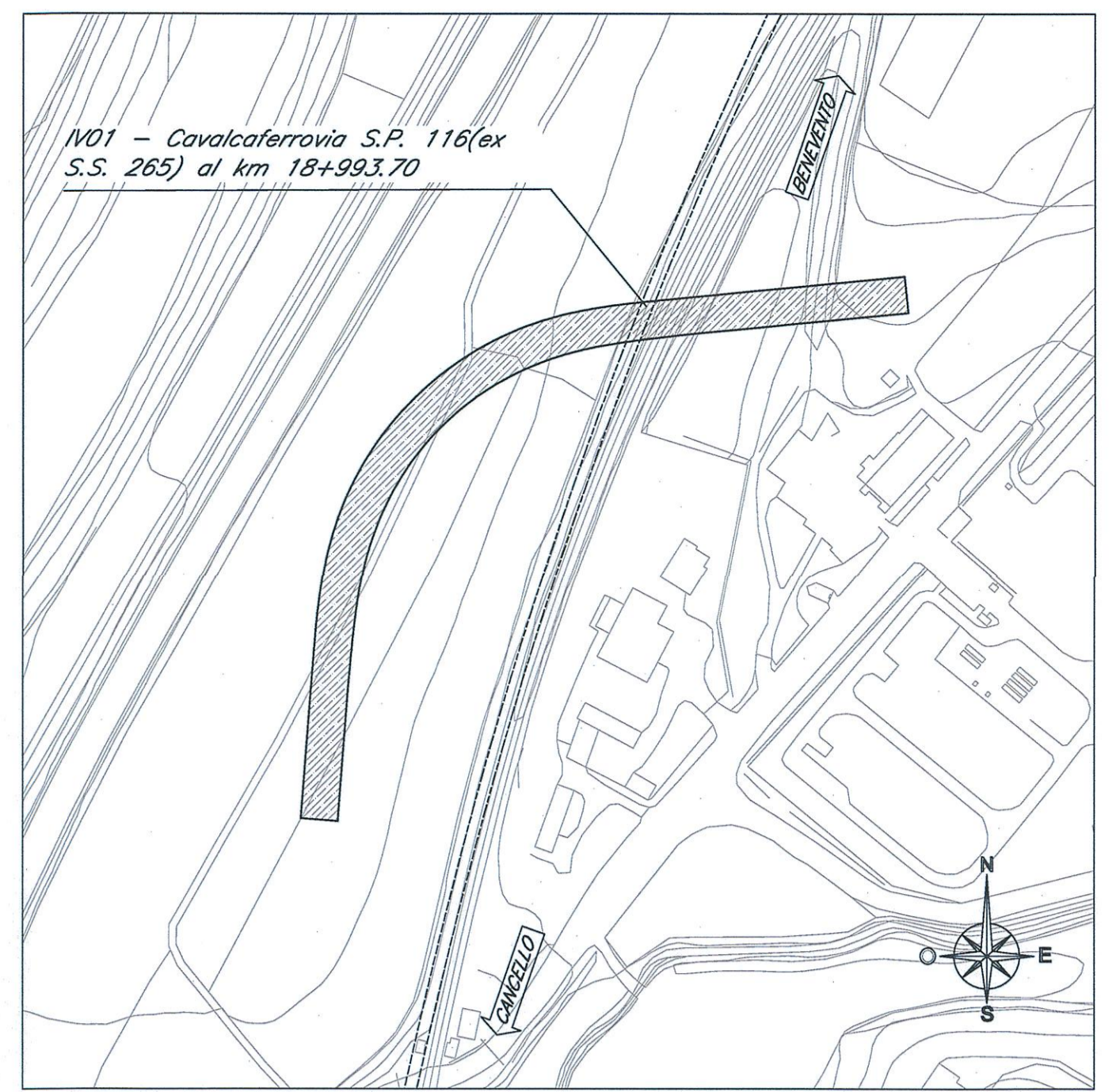


PROSPETTO LONGITUDINALE

Scala 1:200

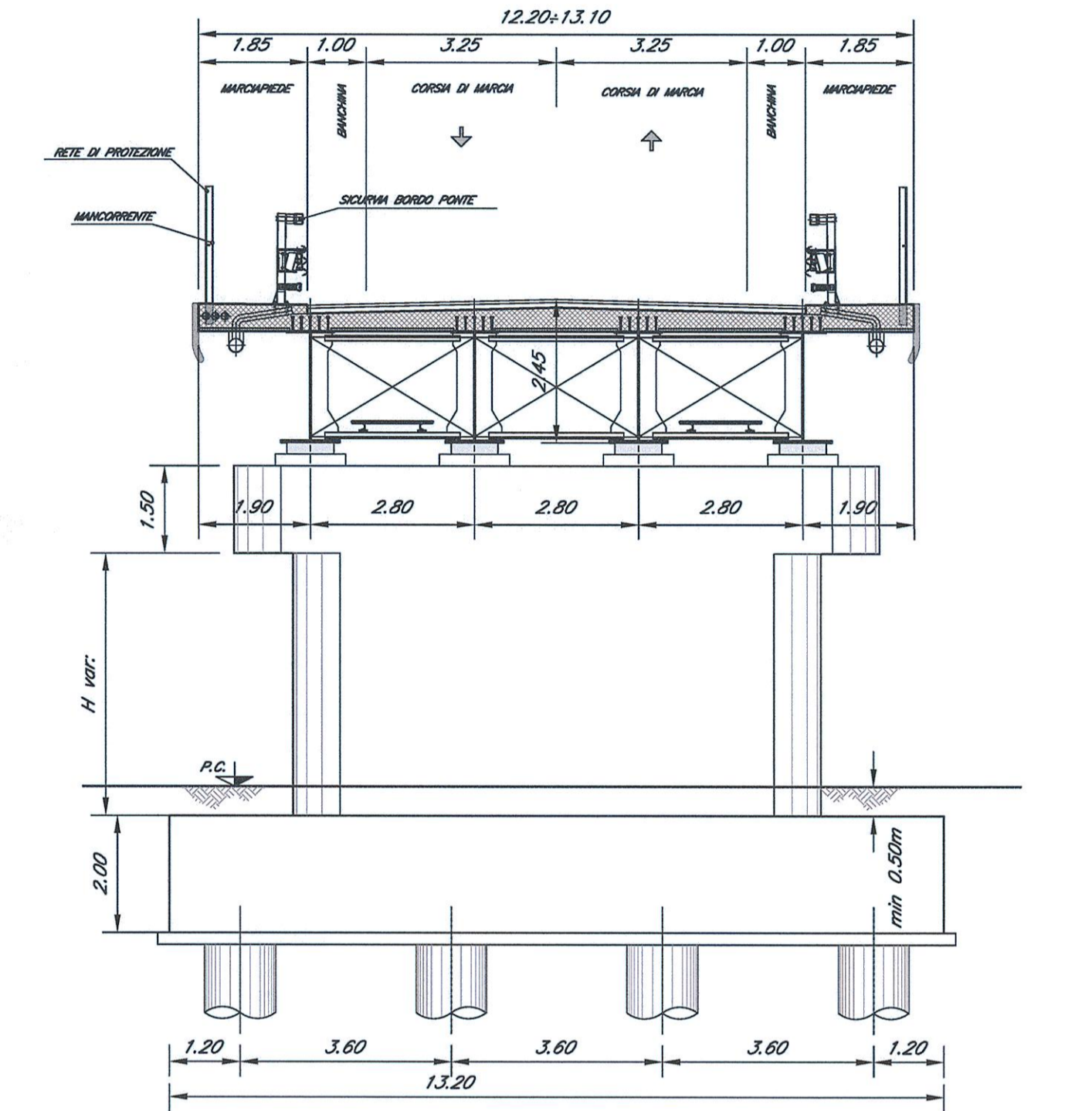


PIANTA CHIAVE



SEZIONE TRASVERSALE TIPO

Scala 1:100



- NOTE:
- 1) Per la tabella materiali e note generali fare riferimento al documento "TFOH202021T00000001 - Tabella Materiali e Note generali".
 - 2) Trattamento "a matrice" dei muri frontali e laterali delle spalle del cavalciferrovia.

COMMITTENTE:

PROGETTAZIONE:

DIREZIONE TECNICA
U.O. OPERE CIVILI E GESTIONE DELLE VARIANTI
PROGETTO DEFINITIVO

ITINERARIO NAPOLI - BARI
RADDOPPIO TRATTA CANCELLO - BENEVENTO
II LOTTO FUNZIONALE FRASSO TELESINO - VITULANO
1° LOTTO FUNZIONALE FRASSO - TELESSE

NO1 - CAVALCIFERROVIA S.P. 116 (ex S.S. 265) al km 18+993.70
 Pianta fondazioni, pianta impalcato e prospetto longitudinale - Tav. 2 di 2

COMMESSA LOTTO FASE ENTE TIPO DOC. OPERA/DISCIPLINA Progr. REV.

11FOH	12	D	09	PZ	1101100	004	A
-------	----	---	----	----	---------	-----	---

Revis.	Descrizione	Redatto	Data	Verificato	Data	Approvato	Data	Autorizzato	Data
A	Emissione esecutiva	G. Genaldi	09/01/2017	A. Fani	09/01/2017	F. Canone	09/01/2017	A. Vignati	09/01/2017