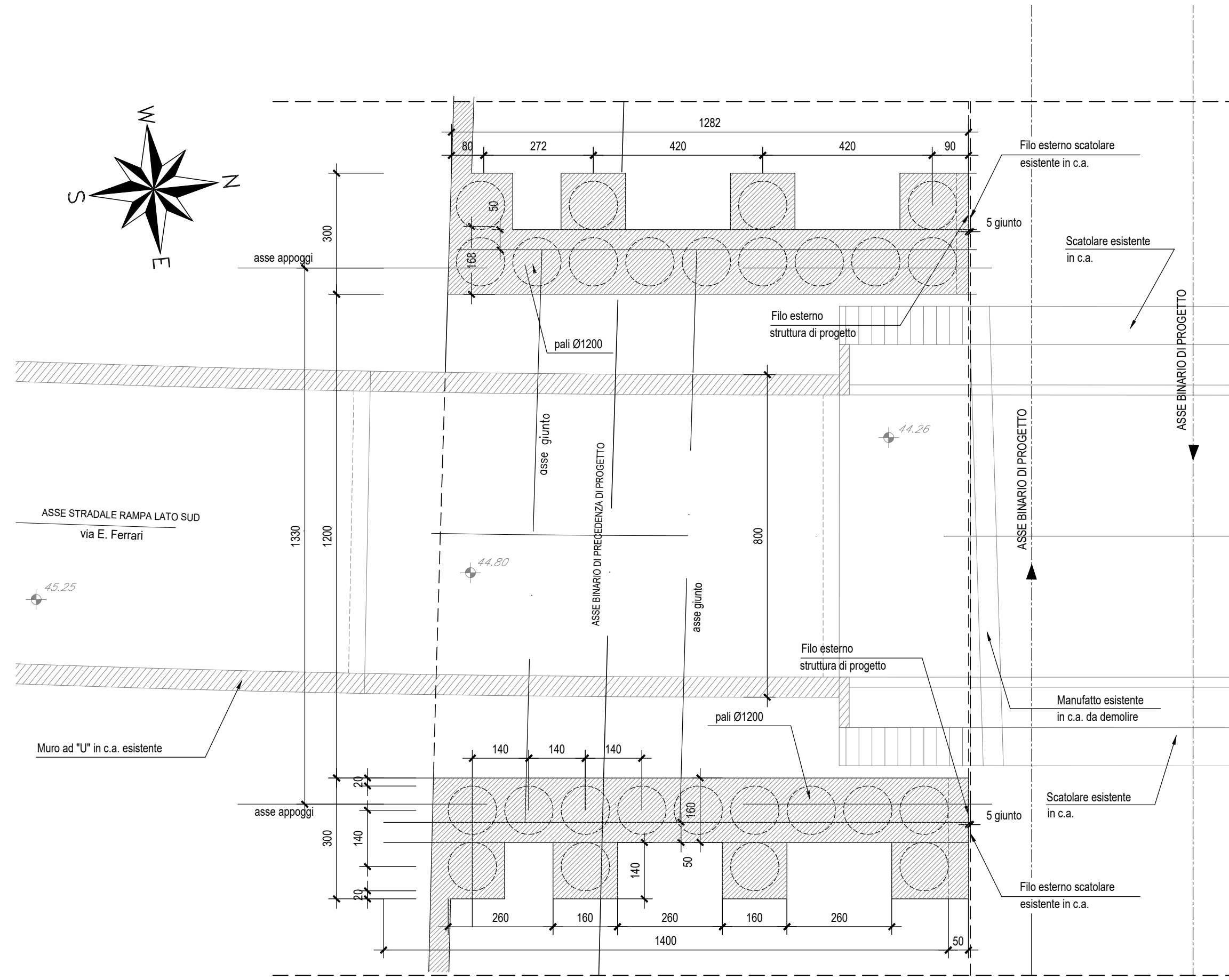
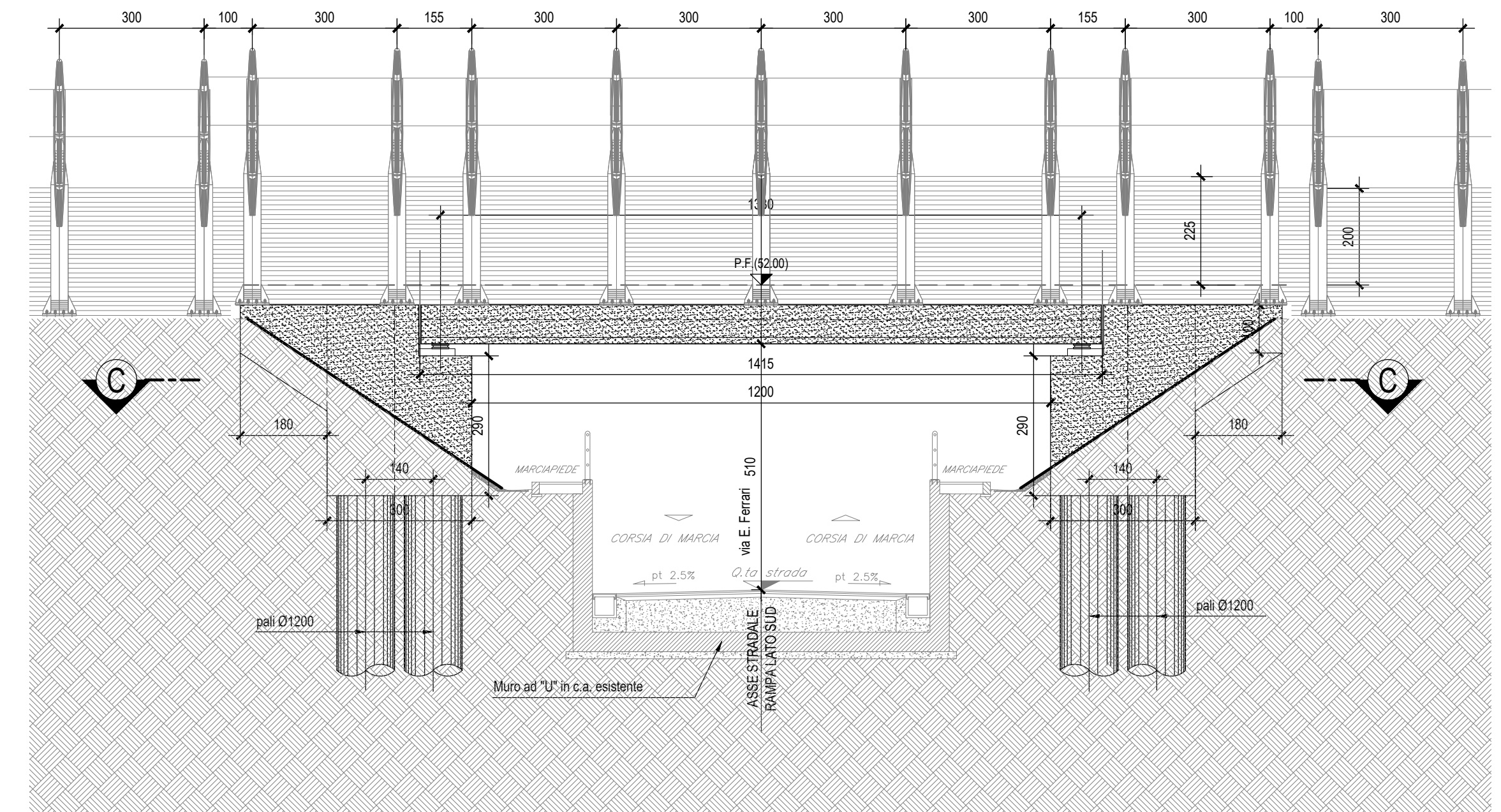


SEZIONE C-C-Scala 1:100

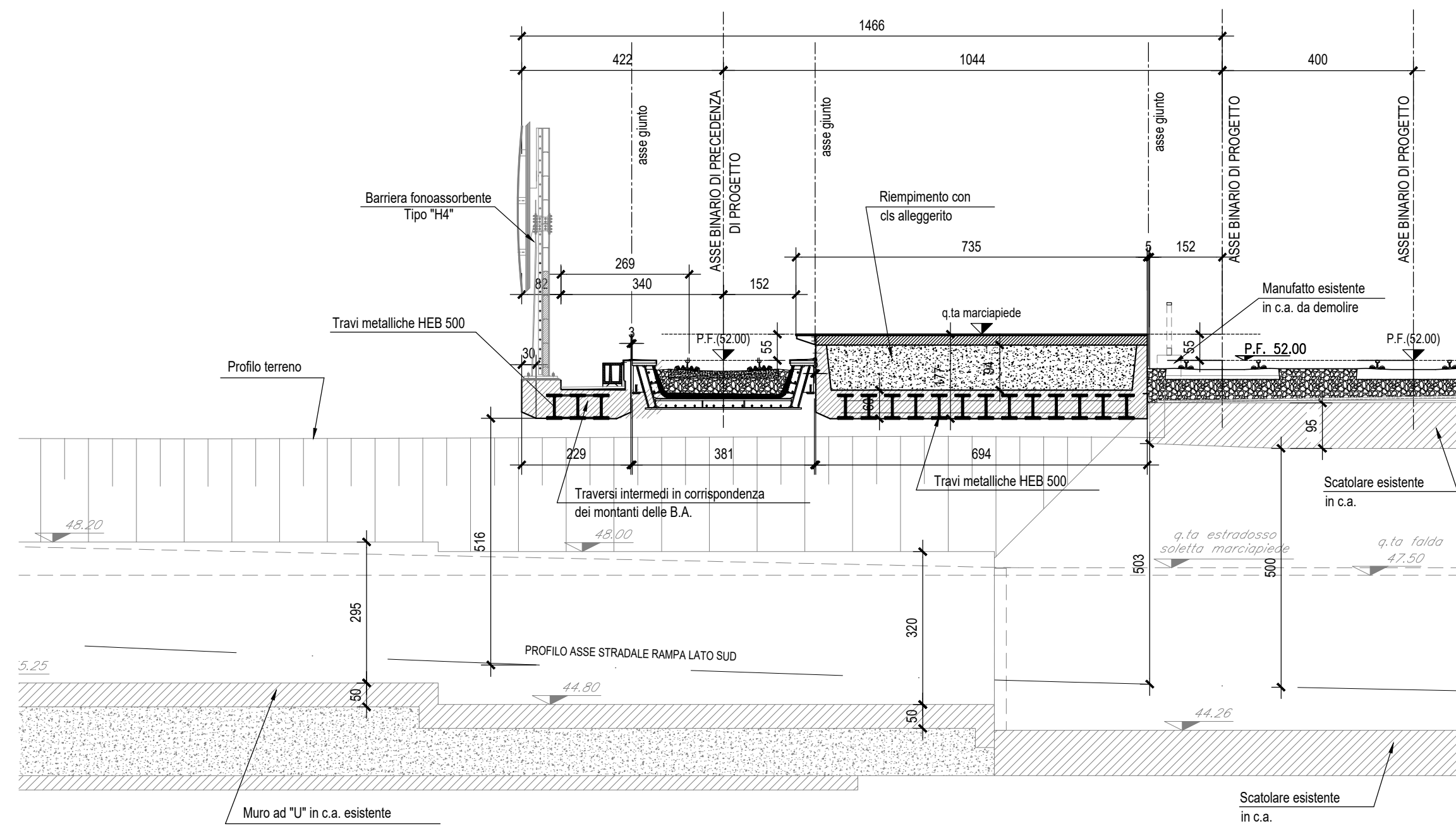


SEZIONE A-A-Scala 1:100

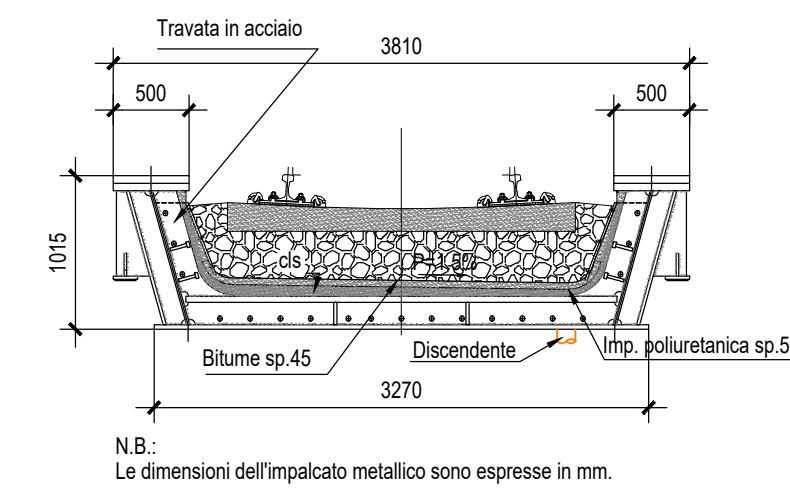


NOTA BENE: PER LE CARATTERISTICHE DEI MATERIALI SI RIMANDA A QUANTO INDICATO NELL'ELABORATO SPECIFICO "Tabella materiali e note generali - IF0H 02 D11 TTOC00 00 001A"

SEZIONE B-B-Scala 1:100



SEZIONE IMPALCATO-Scala 1:50



NOTE FASI REALIZZATIVE

Le fasi realizzative delle spalle (opere provvisoriale, pali ed elevazione) dell'ampliamento del sottovia esistente saranno tali da consentire il mantenimento del transito veicolare sulla Rampa lato Sud di Via E. Ferrari senza soggezioni all'esercizio stradale per tutta la durata di tali lavorazioni.

La realizzazione dell'impalcato avverrà, invece, con interruzione del transito veicolare che sarà deviato su viabilità alternative per tutta la durata di tale lavorazione (chiusura al traffico di E. Ferrari per una settimana durante le ore notturne - dalle 22:00 alle 6:00 del mattino successivo -).

COMMITTENTE:



PROGETTAZIONE:



DIREZIONE TECNICA
UO INFRASTRUTTURE CENTRO

PROGETTO DEFINITIVO

ITINERARIO NAPOLI - BARI
RADDOPPIO TRATTA CANCELLO - BENEVENTO - VITULANO
1° LOTTO FUNZIONALE FRASSO - TELESINO - TELESE

SL05 - Prolungamento Sottovia Stazione
Pianta, sezione longitudinale e sezione trasversale

SCALA:
1:100

COMMESSA LOTTO FASE ENTE TIPO DOC. OPERA/DISCIPLINA PROGR. REV.

IF0H 12 D 11 BA SL0500 001 A

Revis.	Descrizione	Redatto	Data	Verificato	Data	Approvato	Data	Autorizzato	Data
A	Emissione Esecutiva	M. Perrino	06/2017	F. Bavetta	06/2017	F. Carrone	06/2017		