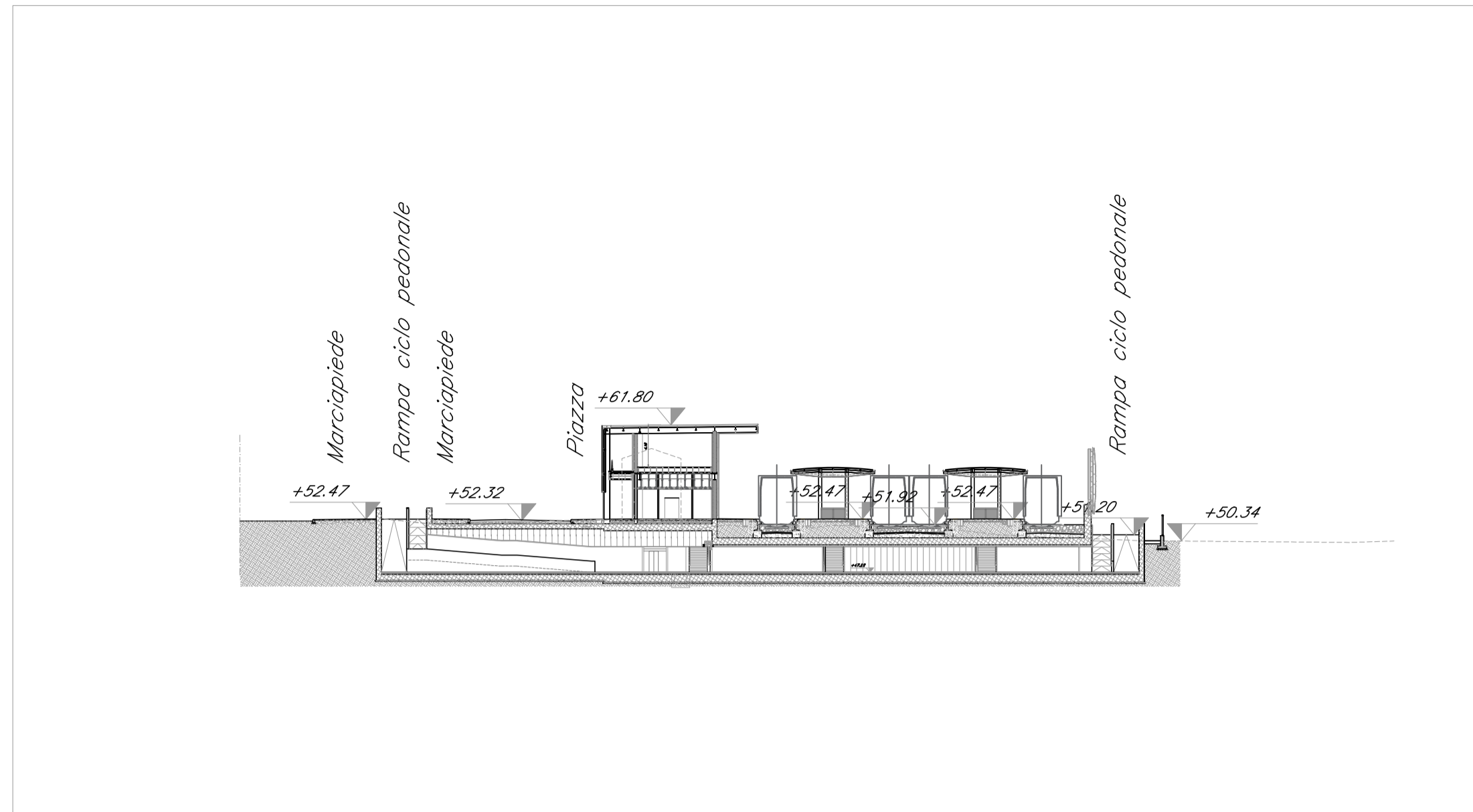
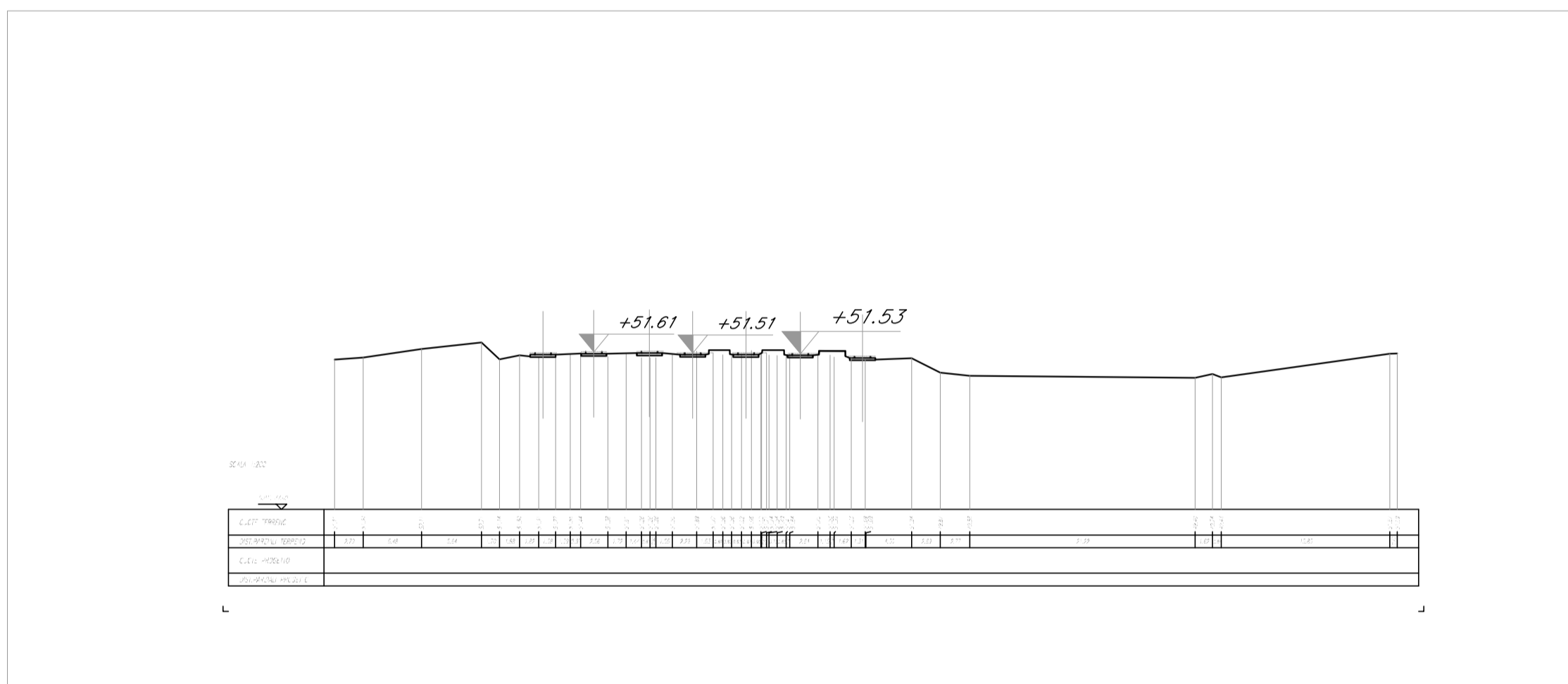


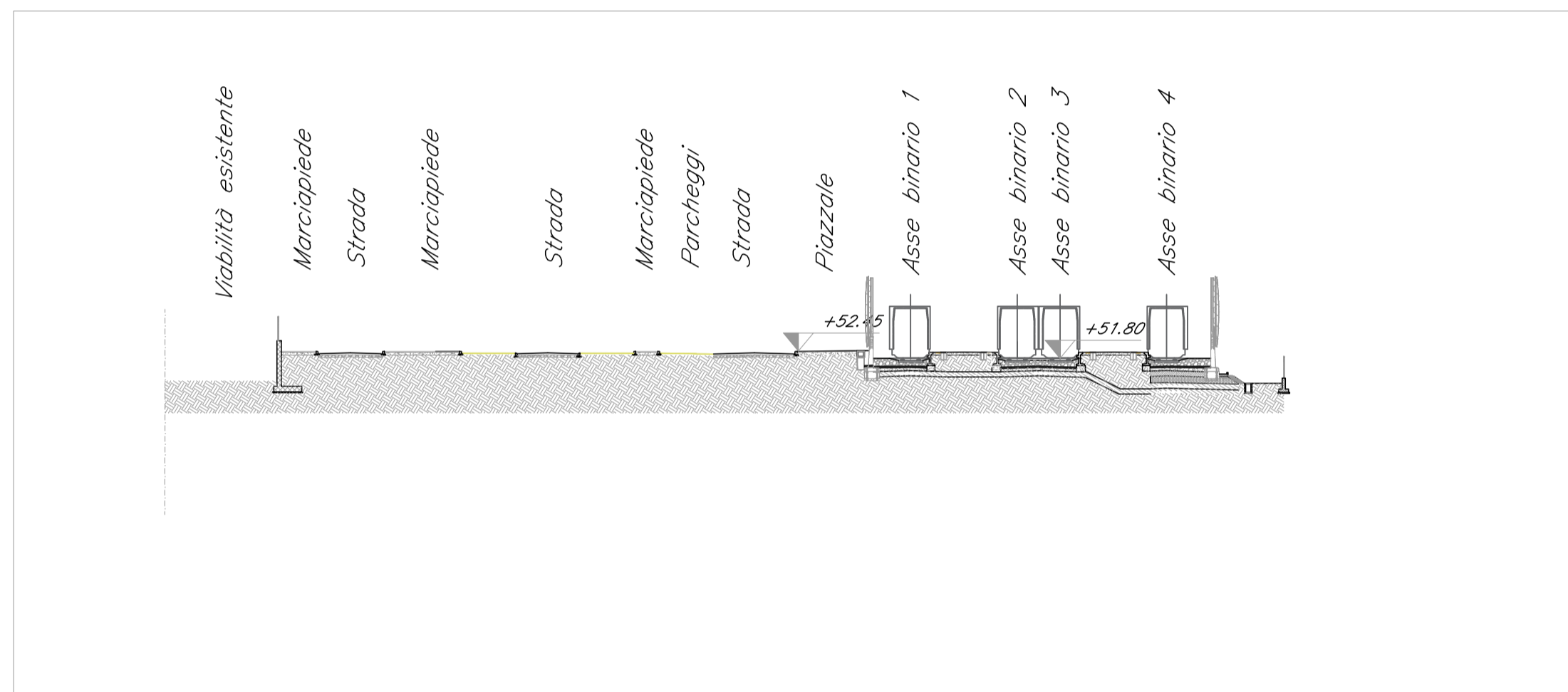
1 SEZIONE A-A ANTE OPERAM
scala 1:500



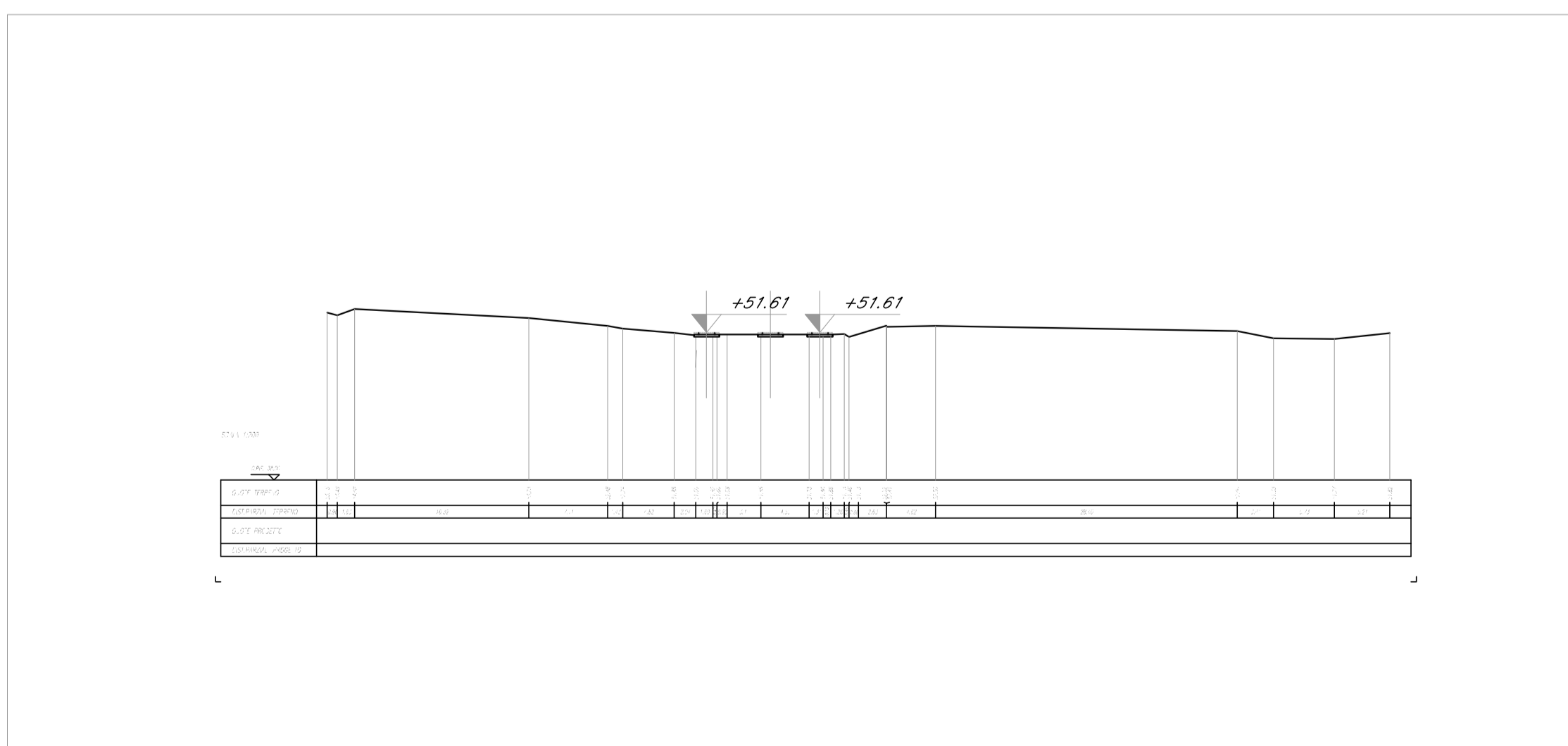
2 SEZIONE A-A POST OPERAM
scala 1:500



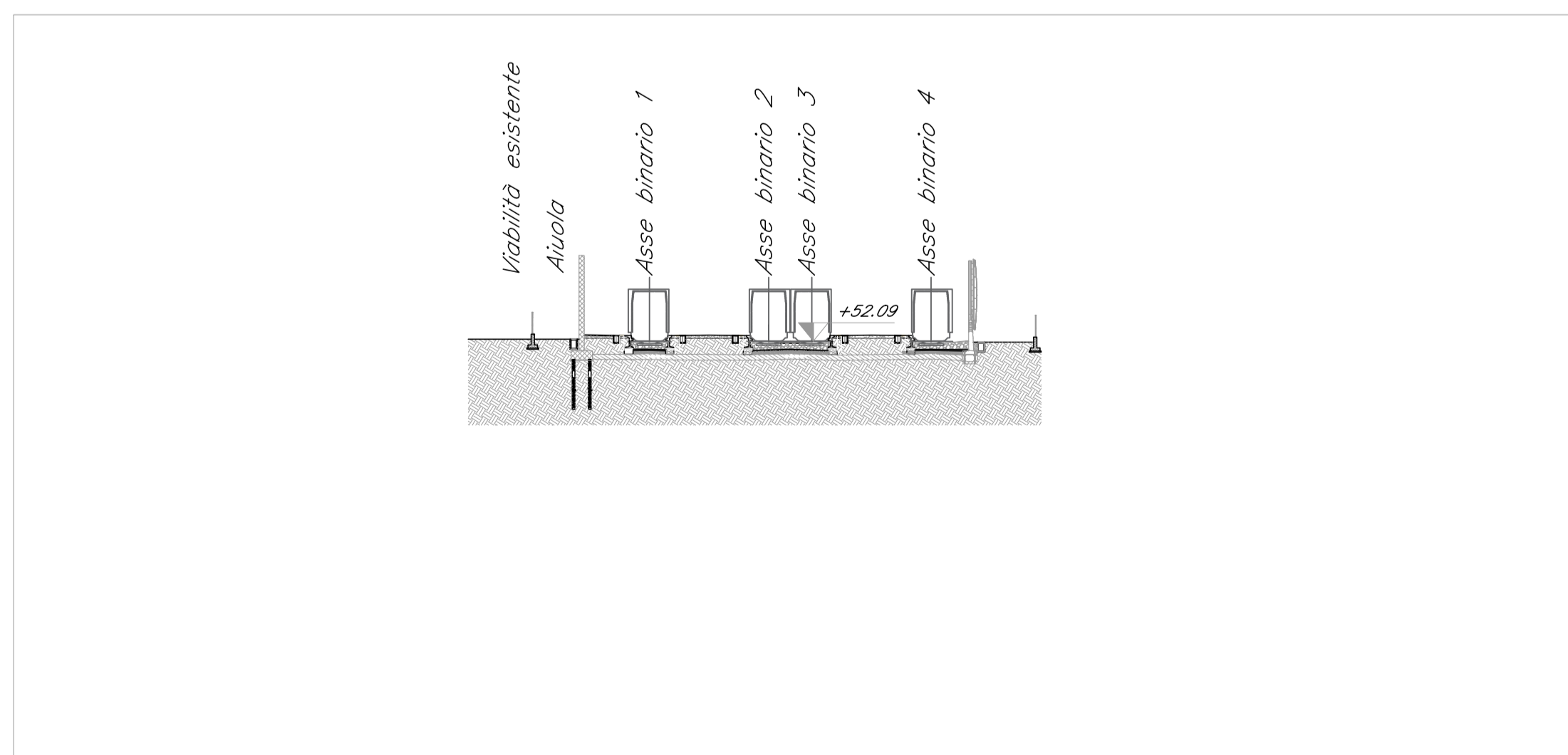
3 SEZIONE C-C ANTE OPERAM
scala 1:500



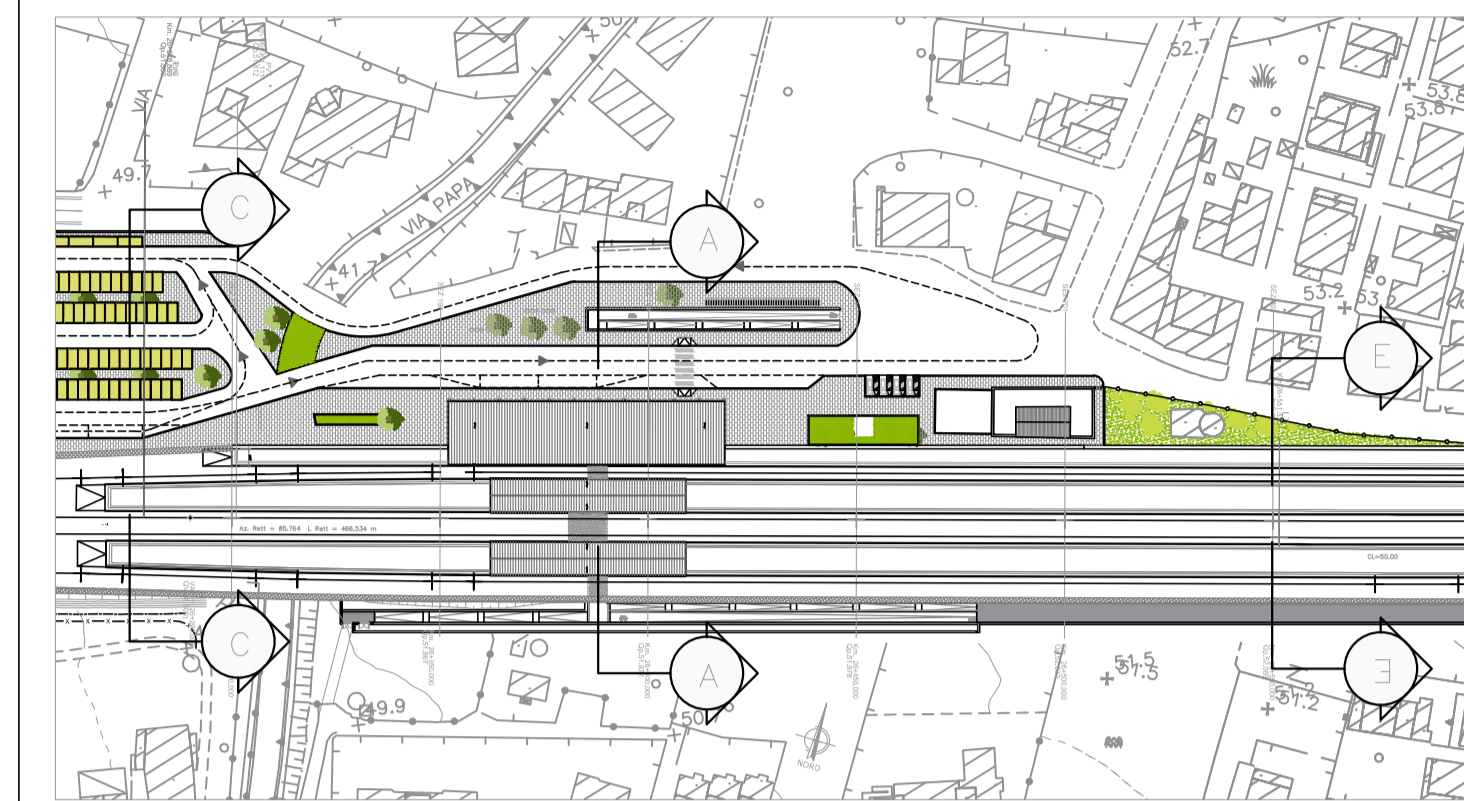
4 SEZIONE C-C POST OPERAM
scala 1:500



5 SEZIONE E-E ANTE OPERAM
scala 1:500



6 SEZIONE E-E POST OPERAM
scala 1:500



0 KEYMAP

COMMITTENTE:

PROGETTAZIONE:

DIREZIONE TECNICA
UO ARCHITETTURA STAZIONI E TERRITORIO
PROGETTO DEFINITIVO

ITINERARIO NAPOLI - BARI
RADDOPPIO TRATTA CANCELLO - BENEVENTO
II LOTTO FUNZIONALE FRASSO TELESINO - VITLANO
1° LOTTO FUNZIONALE FRASSO - TELESE
Stazione Telese

Sezioni ante e post operam

SCALA :
1:500

COMMESSA	LOTTO	FASE	ENTE	TIPO DOC.	OPERA/DISCIPLINA	PROGR.	REV.
IF0H	12	D	44	W8	FV0200	001	A

Revis.	Descrizione	Redatto	Data	Verificato	Data	Approvato	Data	Autorizzato	Data
A	Emissione Esecutiva	F.Traini	Giugno 2017	F.Bordoni	Giugno 2017	F.Cerrone	Giugno 2017	R. Marino	