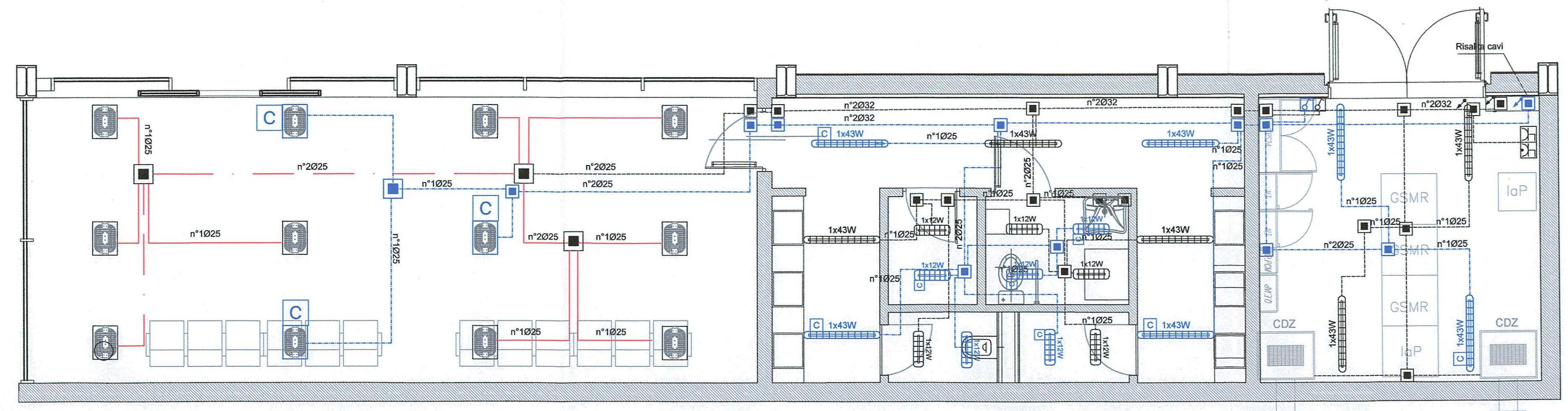
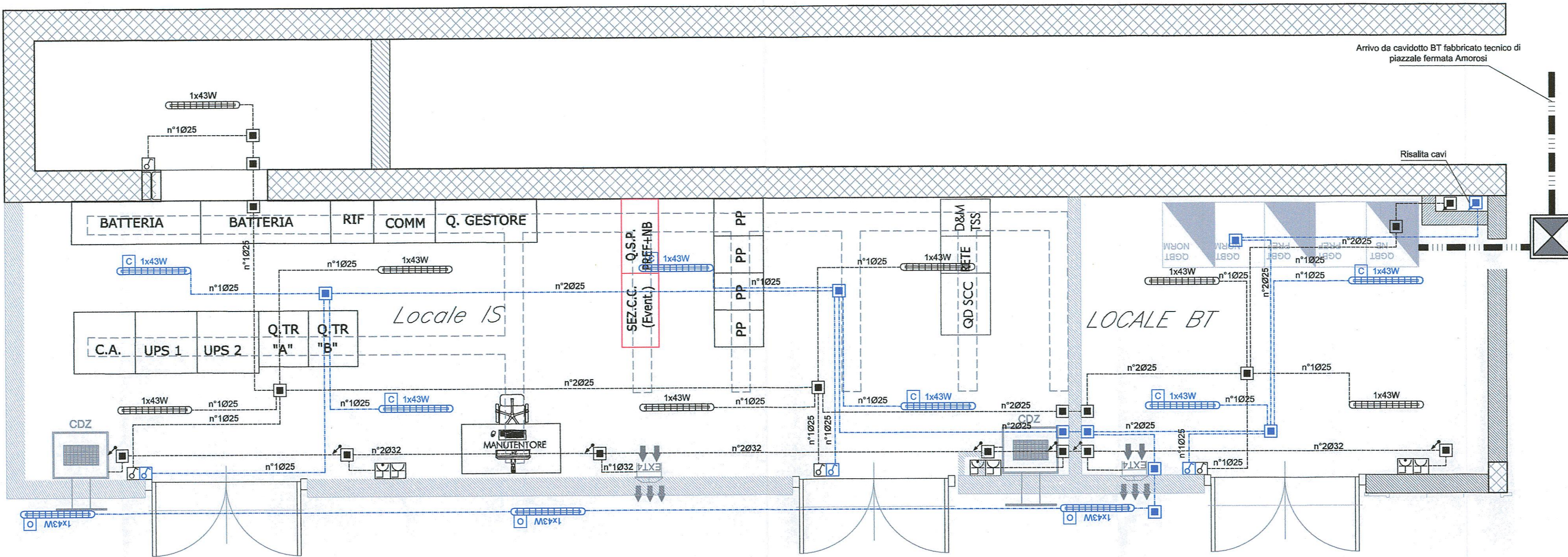


# PIANTA LIVELLO BANCHINA



# PIANTA LIVELLO SOTTOPASSO



## LEGENDA SIMBOLI IMPIANTI LFM

	Armatura stagna per installazione a plafone o a sospensione, modulo LED 1x43W, corpo e diffusore in policarbonato, grado di protezione IP65, classe II - Flusso ~ 4800lm
	Armatura stagna per installazione a plafone o a sospensione, modulo LED 1x43W, corpo e diffusore in policarbonato, grado di protezione IP65, classe II - Flusso ~ 4800lm, dotato di complesso autonomo di emergenza costituito da batteria (autonomia 120min), dispositivo di carica in tampone e gruppo di commutazione automatico
	Armatura stagna per esterno, installazione con staffe a parete (flusso diretto verso il basso) con modulo LED 1x43W, corpo e diffusore in policarbonato, grado di protezione IP65, classe II - Flusso ~ 4800lm con attivazione crepuscolare
	Apparecchio illuminante IP66 IK08 classe II - Corpo in Al pressofuso, diffusore in vetro temprato, lampade LED 38W 5100lm - Installazione ad incasso.
	Armatura stagna per installazione a plafone o a sospensione, modulo LED 1x12W, corpo e diffusore in policarbonato, grado di protezione IP65, classe II - Flusso ~ 1900lm
	Indica corpo illuminante alimentato da circuito di continuità (no-break)
	Scatola di derivazione IP55 in materiale termoplastico, dimensioni 120x80x50mm
	Montante salita/discesa
	Interruttore unipolare
	Tubo in PVC circuiti "Normale/Preferenziale"
	Tubo in PVC circuiti "No-break"
	Quadro elettrico di distribuzione bt in armadio in lamiera di acciaio zincato e verniciato con polvere epossidica - porta in vetro - installazione a pavimento
	Gruppo Statico di Continuità - tecnologia On-Line Doppia conversione Sinusoidale - Potenza 10kVA - Ingresso ed uscita monofase - Completo di batterie per autonomia 120 a carico di 5kVA.
	Presse 2P+T 10A 230V ad alveoli allineati - Frutto in resina per installazione in scatola in resina IP40 da parete
	Presse 2P+T 16A 230V tipo UNEL completa di interruttore automatico bipolare (1 polo protetto) - Frutto in resina per installazione in scatola in resina IP40 da parete
	Gruppo prese industriali in materiale termoplastico per montaggio a parete composto da: 1 presa IP44 interbloccata CEE17 2P+T 16A 230V 1 presa IP44 interbloccata CEE17 3P+T 16A 400V

NOTA: La compartimentazione delle strutture in corrispondenza dei fori per il passaggio delle tubazioni dovrà essere ripristinata mediante sigillatura con schiuma poliuretana espansa di categoria REI pari a quella della struttura

COMMITTENTE:

RETE FERROVIARIA ITALIANA  
GRUPPO FERROVIE DELLO STATO ITALIANE

PROGETTAZIONE:

GRUPPO FERROVIE DELLO STATO ITALIANE

**DIREZIONE TECNICA**  
**UO TECNOLOGIE CENTRO**

**PROGETTO DEFINITIVO**

**ITINERARIO NAPOLI - BARI**  
**RADDOPPIO TRATTA CANCELLO - BENEVENTO**  
**II LOTTO FUNZIONALE FRASSO TELESINO - VITULANO**  
**1° LOTTO FUNZIONALE FRASSO - TELESE**

IMPIANTI LFM - FERMATA AMOROSI  
LAYOUT FABBRICATO TECNICO CABINA ELETTRICA - FERMATA AMOROSI

SCALA: 1:50

COMMESSA	LOTTO	FASE	ENTE	TIPO DOC.	OPERA/DISCIPLINA	PROGR.	REV.
IF0H	12	D	18	PB	LF0200	001	A

Revis.	Descrizione	Redatto	Data	Verificato	Data	Approvato	Data	Autorizzato	Data
A	Emissione Esecutiva	F. De Sessa	Giugno 2017	M. Castellani	Giugno 2017	F. Cerrone	Giugno 2017	G. Buffarini	Giugno 2017