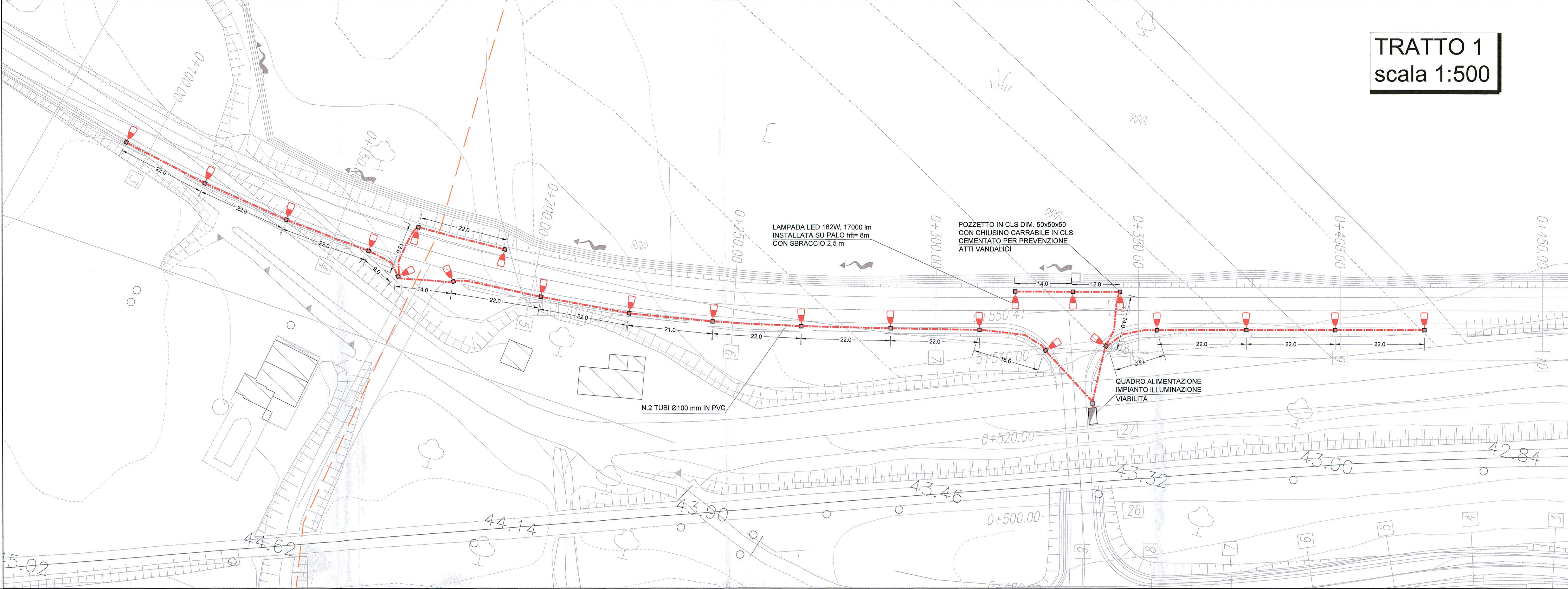


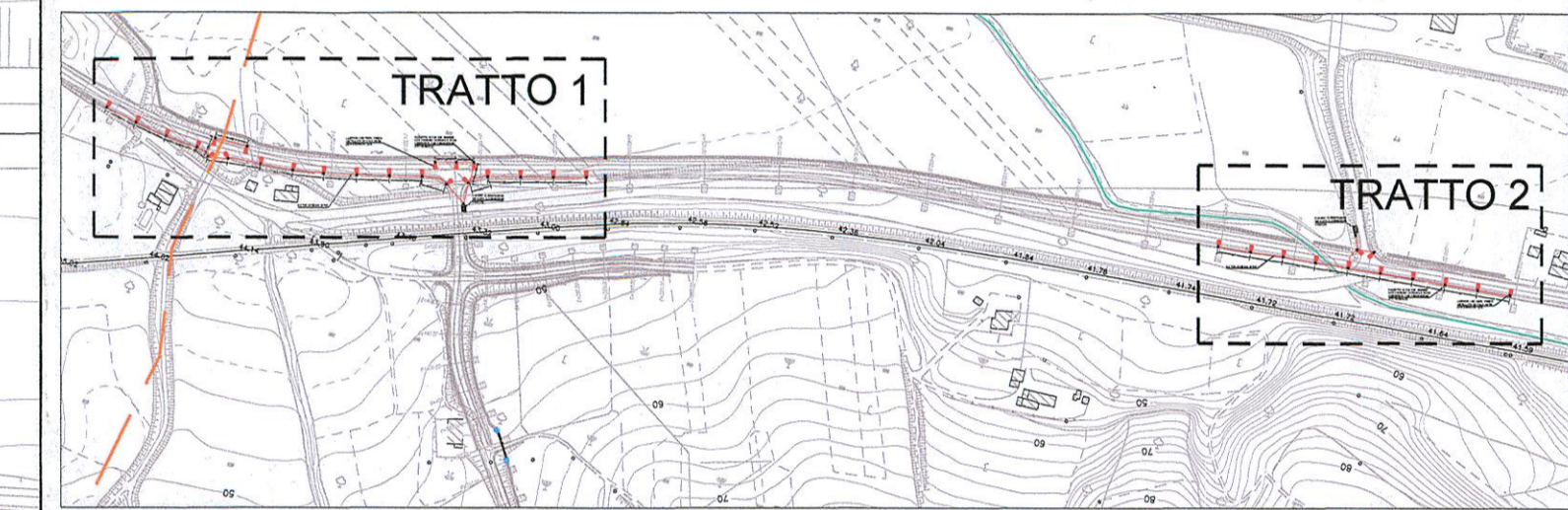
TRATTO 1
scala 1:500



LEGENDA SIMBOLI	
	Palo conico laminato in acciaio zincato a caldo con blocco di fondazione 100x100x100 cm. Altezza totale 8,8 m, profondità di infissione 0,8 m, lunghezza braccio 2,5m. Apparecchio di illuminazione per esterni con ottica stradale a luce diretta, con sorgente luminosa a LED di potenza - 162 W - 17000 lm. Vano ottico in pressacustione di alluminio, possibilità di regolazione dell'inclinazione rispetto al manto stradale. Grado di protezione IP67, dotato di driver con 3 profili di funzionamento al 100% con differenti livelli di flusso luminoso e profilo di riconoscimento della mezzanotte. IK05, Classe di isolamento II.
	Canalizzazioni interrante n°2 tubi PVC serie pesante a doppia parete Ø100mm protetta superiormente con magrone per prevenzione contro atti vandalici.
	Pozzetto in cls 50x50x50cm per derivazione e/o raccordo alle apparecchiature di illuminazione - Coperchio in cls cementato per prevenzione da atti vandalici
	Quadro elettrico di distribuzione completo di armadio stradale a doppio vano IP55 in poliestere stampato a caldo rinforzato con fibra di vetro. Dotato di serrature di sicurezza antivandaliche. Classe di isolamento II.

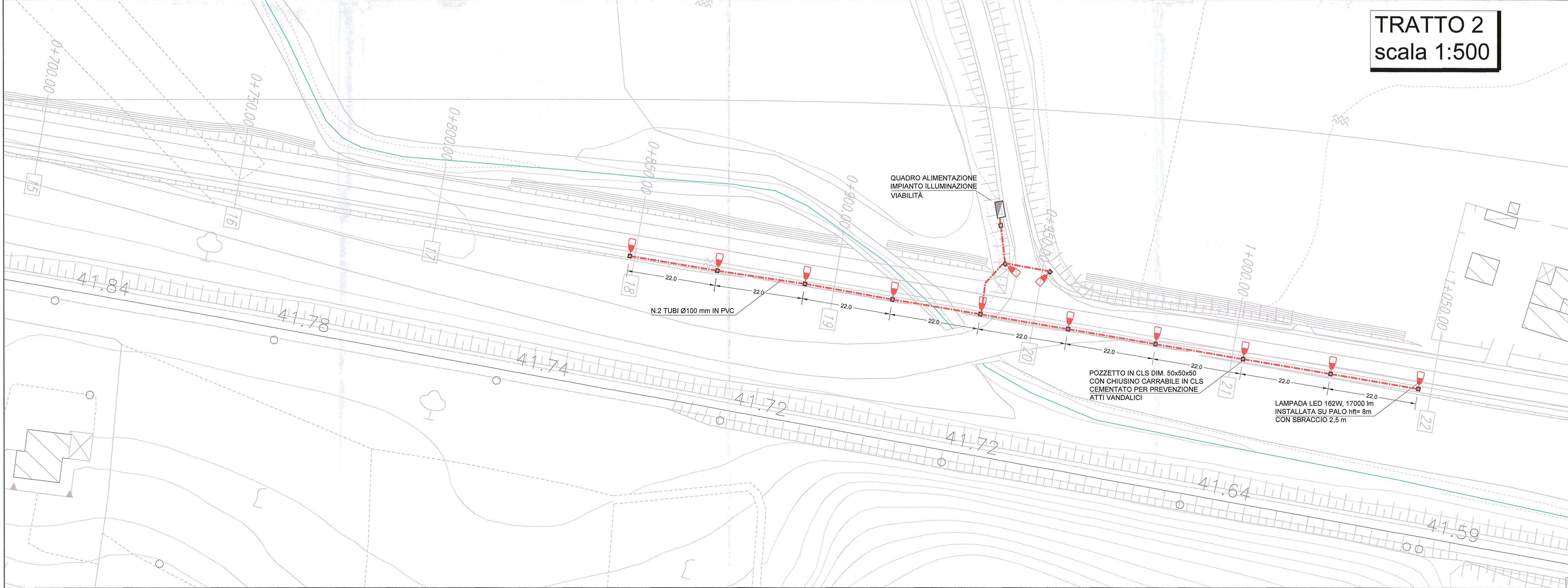
NV02 - ADEGUAMENTO S.P. 116 DAL km. 17+500 AL LM 18+630

PIANTA CHIAVE CON AREE D'INTERVENTO



SCALA 1:5000

TRATTO 2
scala 1:500



COMMITTENTE:

PROGETTAZIONE:

DIREZIONE TECNICA
UO TECNOLOGIE CENTRO

PROGETTO DEFINITIVO

ITINERARIO NAPOLI - BARI
RADDOPPIO TRATTA CANCELLO - BENEVENTO
II LOTTO FUNZIONALE FRASSO TELESINO - VITLANO
1° LOTTO FUNZIONALE FRASSO - TELESE

IMPIANTI LFM - VIABILITÀ
Planimetria con disposizione delle apparecchiature LFM e cavidotti - Viabilità (ripristino viabilità esistente) km 17+500-18+630 - tipologica subplotto 1

SCALA:
1:500

COMMESSA	LOTTO	FASE	ENTE	TIPO DOC.	OPERA/DISCIPLINA	PROGR.	REV.
IF0H	12	D	18	P8	LF0400	001	A

Revis.	Descrizione	Redatto	Data	Verificato	Data	Approvato	Data	Autorizzato	Data
A	Emissione Esecutiva	F. De Sessa	Giugno 2017	M. Castellani	Giugno 2017	F. Cerrone	Giugno 2017	G. Buffarini	Giugno 2017