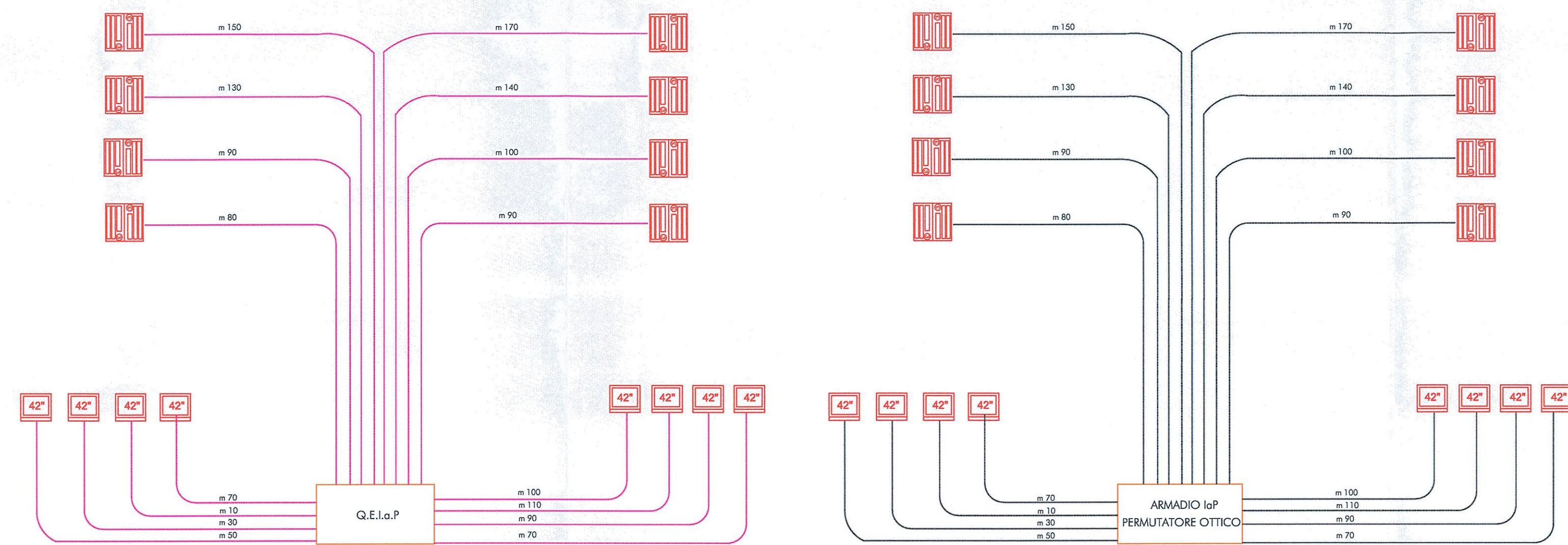
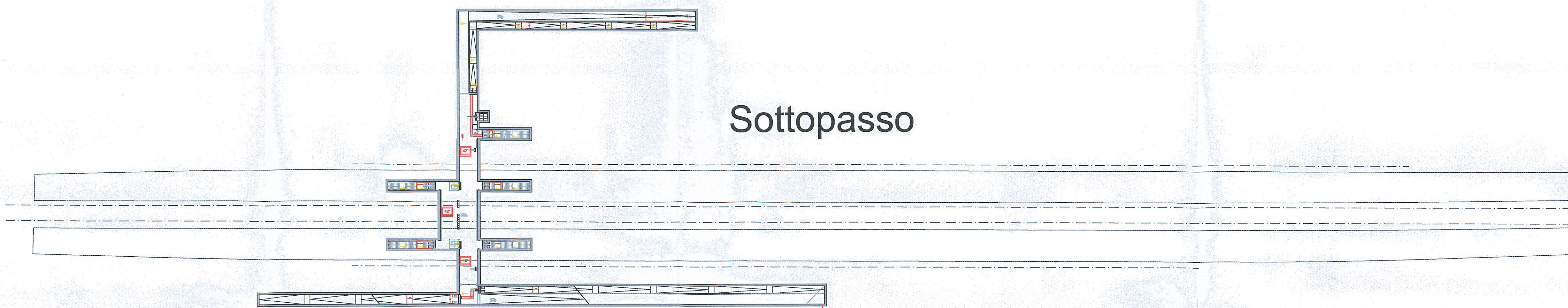
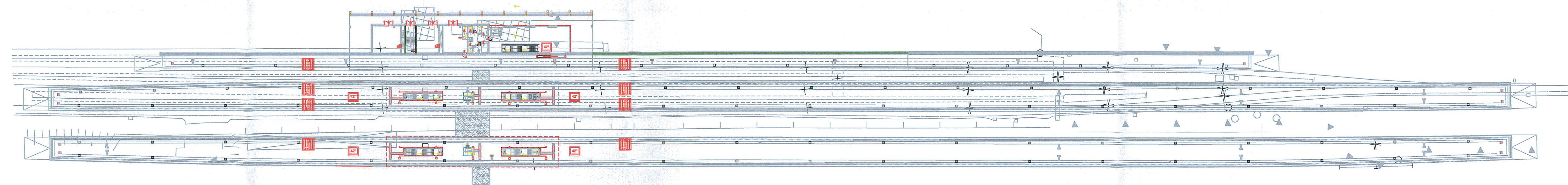
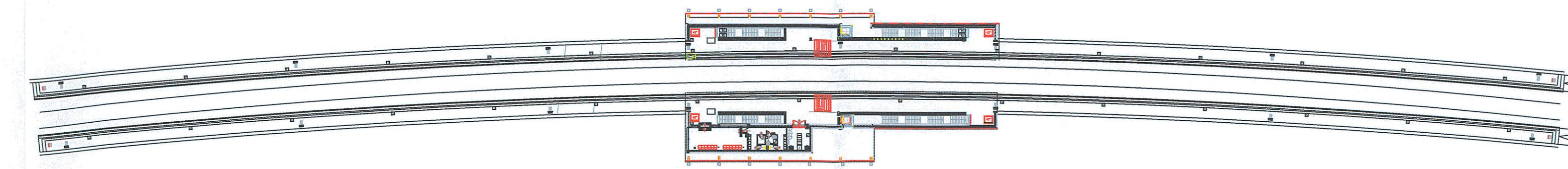


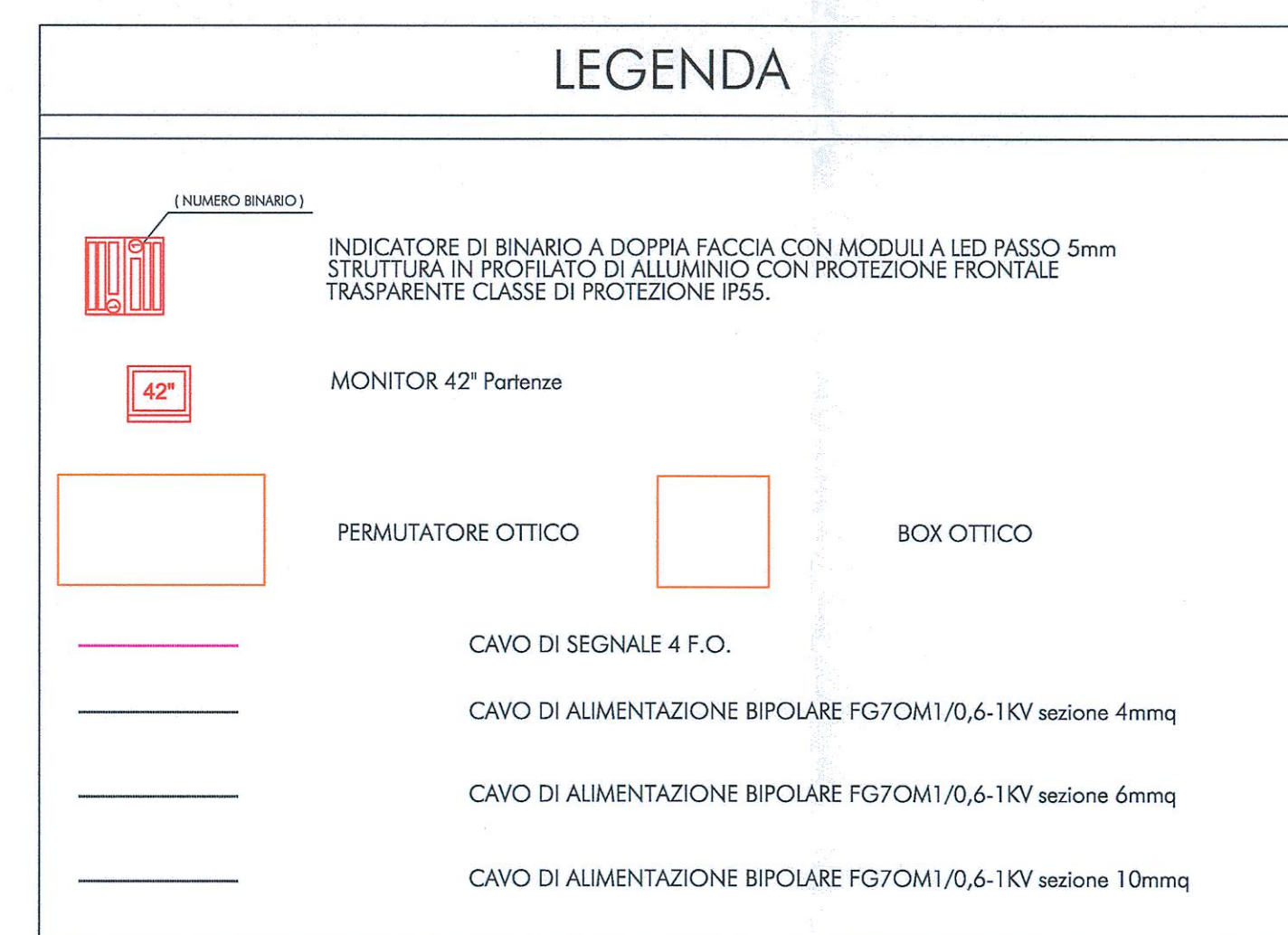
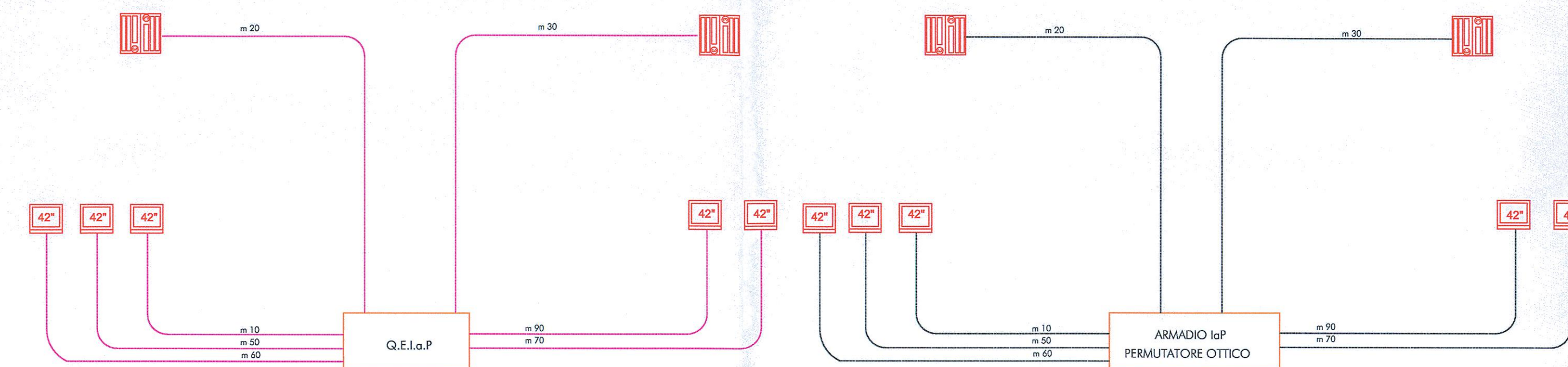
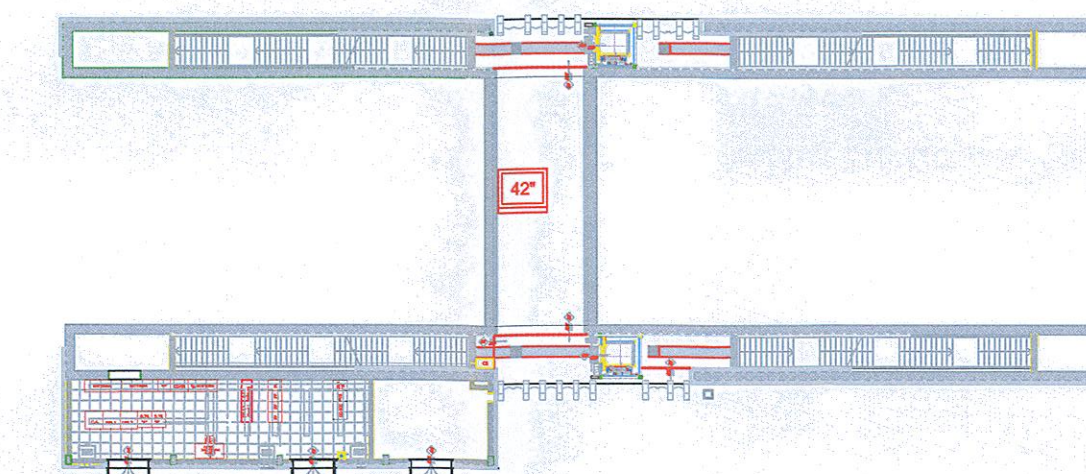
Stazione Telese



Fermata Amorosi



Sottopasso



COMMITTENTE: **RFI** RETE FERROVIARIA ITALIANA GRUPPO FERROVIE DELLO STATO ITALIANO

PROGETTAZIONE: **ITALFERR** GRUPPO FERROVIE DELLO STATO ITALIANO

DIREZIONE TECNICA
UO TECNOLOGIE CENTRO
PROGETTO DEFINITIVO

ITINERARIO NAPOLI - BARI
RADDOPPIO TRATTA CANCELLO - BENEVENTO
II LOTTO FUNZIONALE FRASSO TELESINO - VITULANO
I LOTTO FUNZIONALE FRASSO - TELESE

Architettura sistema di Informazione al Pubblico Stazione Telese e fermata Amorosi

SCALA: 1:XXXX

COMMESSA	LOTTO	FASE	ENTE	TIPO DOC.	OPERA/DISCIPLINA	PROGR.	REV.
1104	12	D	18	1P	000000	001	A

Revis.	Descrizione	Redatto	Data	Verificato	Data	Approvato	Data	Autorizzato	Data
A	Emissione Esecutiva	S. Fumari	07/2017	G. Costantini	07/2017	F. Ciarone	07/2017	G. Costa	07/2017