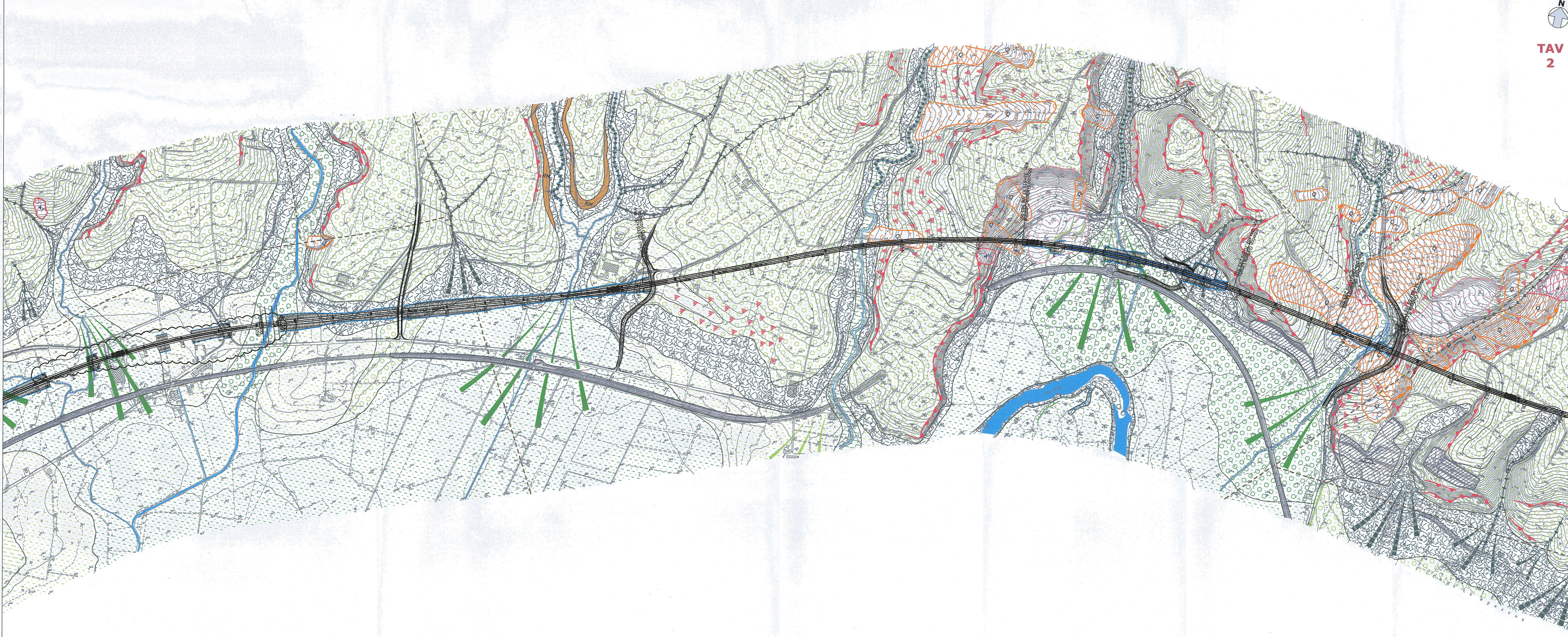


TAV 1



TAV 2

LEGENDA

Elementi idrografici

permanente: Corso d'acqua

temporaneo: Corso d'acqua

Elementi strutturali e tettonici

Limite stratigrafico

Faglia di cinematica sconosciuta, a tratteggio se presenta e/o sepolta

Sovrascorrimento, a tratteggio se presunto e/o sepolto

Forme, processi e depositi gravitativi

Orlo di scarpata di degradazione

Nicchia di frana di scivolamento

Nicchia di frana di colamento

Nicchia di frana complessa

Corpo di frana di scivolamento

Corpo di frana di colamento

Corpo di frana complessa

Area interessata da deformazioni superficiali lente

Area a franosità diffusa

Forme, processi e depositi dovuti alle acque correnti superficiali

Orlo di scarpata di erosione fluviale o torrentizia

Alveo con tendenza all'approfondimento

Solco di erosione concentrata

Conoide colluviale

Coltre eluvio-colluviale

Conoide alluvionale

Deposito alluvionale ghiaioso-sabbioso

Deposito alluvionale sabbioso-limoso

Deposito alluvionale limoso-argilloso

Conoide di origine mista

Deposito di origine mista

Travertino

Forme antropiche e manufatti

Ripporto antropico: rilevato ferroviario e/o stradale

Cava

Unità del substrato

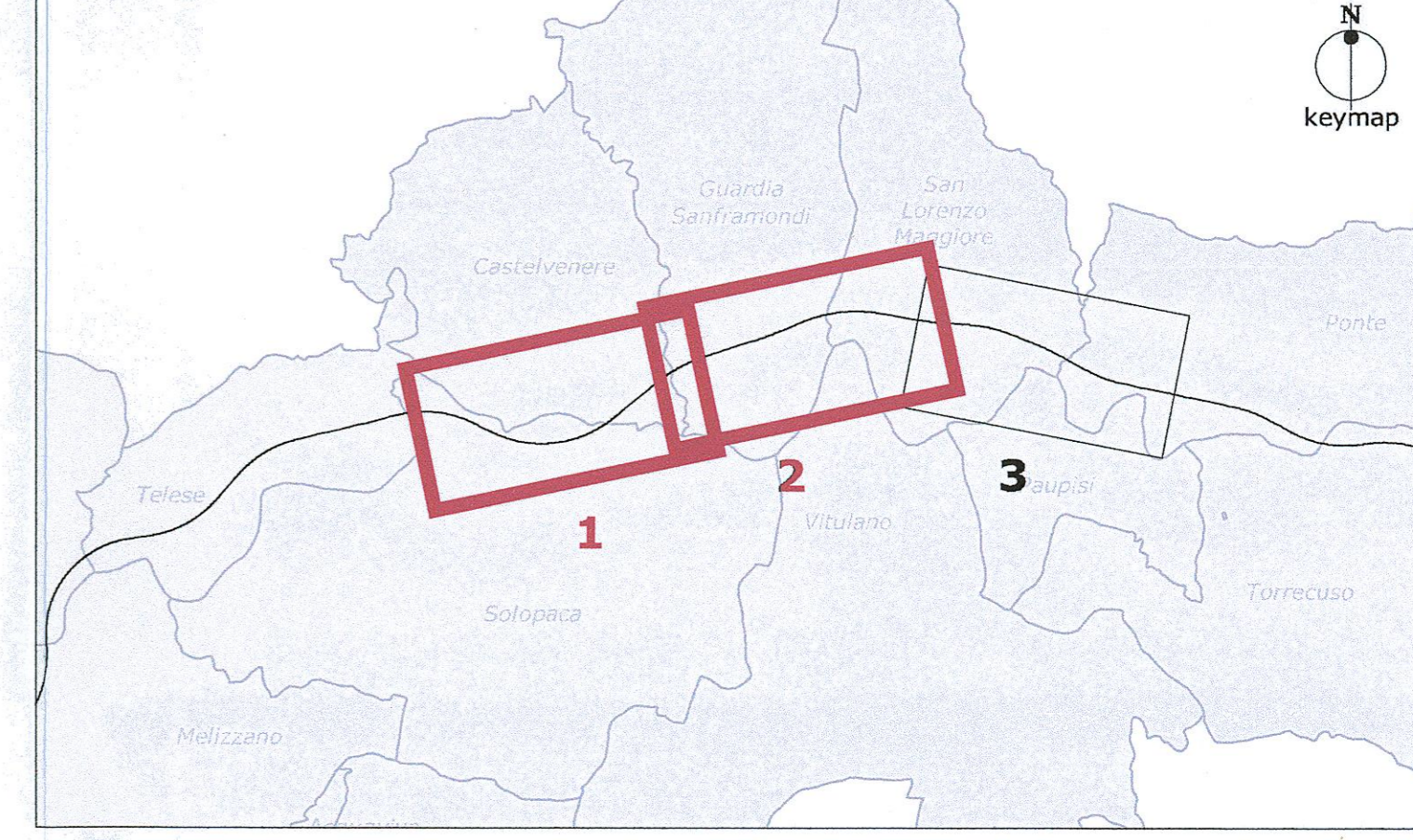
CL: Rocce calcaree

CM: Rocce calcareo-marmose

RM: Rocce arenaceo-marmose

AM: Rocce argilloso-marmose

Tracciato di progetto



keymap

COMMITTENTE:

RFI
RETE FERROVIARIA ITALIANA
GRUPPO FERROVIE DELLO STATO ITALIANE

PROGETTAZIONE:

ITALFERR
GRUPPO FERROVIE DELLO STATO ITALIANE

DIREZIONE TECNICA
U.O. GEOLOGIA, GESTIONE TERRE E BONIFICHE

PROGETTO DEFINITIVO
ITINERARIO NAPOLI - BARI.
RADDOPPIO TRATTA CANCELLO - BENEVENTO.
II LOTTO FUNZIONALE FRASSO TELESINO - VITULANO.
2° LOTTO FUNZIONALE TELESE - SAN LORENZO.

Carlo geomorfologica
Tav. 1 di 2 dal km 27+700 al km 34+750

SCALA: 1:5000

COMMESSA	LOTTO	FASE	ENTE	TIPO DOC.	OPERA/DISCIPLINA	PROGR.	REV.
IFOH	22	D	69	N5	GE0003	001	A

Rev.	Descrizione	Redatto	Data	Verificato	Data	Approvato	Data	Autorizzato	Data
A	Emissione esecutiva	S. ROMANO	giugno 2017	A. SALVAGNINI	giugno 2017	E. CREMONA	giugno 2017	F. MANACORDE	giugno 2017