

LEGENDA

DEPOSITI CONTINENTALI

Coltri eluvio-colluviali
Depositi continentali di versante e di alterazione del substrato, costituiti da una singola litofacies a dominante limoso-argillosa. Poggiano in contatto stratigrafico discordante sulle unità più antiche e risultano parzialmente eterogenei. Depositi di origine mista. Lo spessore massimo non è determinabile.

(bb2) Argille limose, limi argillosi e limi argilloso-sabbiosi di colore marrone, grigio e bruno-rossastro, a struttura indistinta, con abbondanti resti vegetali, sporadici inclusi piroclastici e rare ghiaie poligeniche da angolose a sub-arrotondate; a luoghi si rinvengono passaggi di sabbie, sabbie limose e limi sabbiosi di colore marrone, grigio e giallastro, a struttura indistinta, con abbondanti resti vegetali, sporadici inclusi piroclastici e frequenti ghiaie poligeniche da angolose a sub-arrotondate. *Olocene*

Depositi alluvionali recenti
Depositi continentali di canale fluviale, argine, conoidi alluvionale e plana inondabile, costituiti da tre differenti litofacies a dominante ghiaioso-sabbiosa, sabbioso-limosa e limoso-argillosa. Poggiano in contatto stratigrafico discordante sulle unità più antiche. Lo spessore massimo è di circa 20 m.

(bb2) Sabbie, sabbie limose e limi sabbiosi di colore marrone, verde e giallastro, a struttura indistinta o debolmente laminata, con sporadici inclusi piroclastici e frequenti ghiaie poligeniche da sub-angolose a sub-arrotondate; a luoghi si rinvengono passaggi di sabbie, sabbie limose e limi sabbiosi di colore bruno-rossastro, a struttura indistinta, con sporadici inclusi piroclastici e rare ghiaie poligeniche da sub-angolose ad arrotondate.

(bb3) Argille limose, limi argillosi e limi argilloso-sabbiosi di colore marrone e bruno-rossastro, a struttura indistinta o debolmente laminata, con sporadici inclusi piroclastici e frequenti ghiaie poligeniche da angolose a sub-arrotondate; a luoghi si rinvengono passaggi di sabbie, sabbie limose e limi sabbiosi di colore grigio, marrone e giallastro, a struttura indistinta, con sporadici inclusi piroclastici e frequenti ghiaie poligeniche da sub-angolose ad arrotondate. *Olocene*

Depositi alluvionali antichi
Depositi continentali canale fluviale, argine, conoidi alluvionale e plana inondabile, costituiti da quattro differenti litofacies a dominante ghiaioso-sabbiosa, sabbioso-limosa, limoso-argillosa e travertinoso-sabbiosa. Poggiano in contatto stratigrafico discordante sulle unità più antiche. Lo spessore massimo è di circa 15 m.

(bc2) Sabbie, sabbie limose e limi sabbiosi di colore grigio, marrone e nocciola, a struttura indistinta o debolmente laminata, con locali livelli travertinosi, sporadici inclusi piroclastici e frequenti ghiaie poligeniche da sub-angolose ad arrotondate; a luoghi si rinvengono passaggi di limi argillosi e limi argilloso-sabbiosi di colore bruno-rossastro, a struttura indistinta, con sporadici inclusi piroclastici e rare ghiaie poligeniche da sub-angolose a sub-arrotondate. *Pleistocene superiore - Olocene*

Depositi alluvionali terrazzati
Depositi continentali di canale fluviale, argine e conoidi alluvionale, costituiti da tre differenti litofacies a dominante ghiaioso-sabbiosa, sabbioso-limosa e limoso-argillosa. Poggiano in contatto stratigrafico discordante sulle unità più antiche. Lo spessore massimo è di circa 100 m.

(bn1) Ghiaie poligeniche ed eterometriche, da sub-angolose ad arrotondate, con locali ciottoli da sub-arrotondati ad arrotondati, in matrice sabbiosa e sabbioso-limosa di colore grigio, nocciola e giallastro, da scarsa ad abbondante, sciolta o moderatamente cementata; a luoghi si rinvengono passaggi di sabbie, sabbie limose e limi sabbiosi di colore grigio-azzurro, marrone e giallastro, a struttura indistinta, con sporadici inclusi piroclastici e frequenti ghiaie poligeniche da sub-arrotondate ad arrotondate; localmente sono presenti lenti e/o livelli di conglomerati a clasti poligenici ed eterometrici, da sub-arrotondati ad arrotondati, in matrice sabbiosa e sabbioso-limosa di colore grigio e giallastro.

(bn2) Sabbie, sabbie limose e limi sabbiosi di colore grigio, marrone e giallastro, a struttura indistinta o debolmente laminata, con sporadici inclusi piroclastici e frequenti ghiaie poligeniche da sub-angolose ad arrotondate; a luoghi si rinvengono passaggi di limi argillosi e limi argilloso-sabbiosi di colore grigio e marrone, a struttura indistinta, con sporadici inclusi piroclastici e rare ghiaie poligeniche da sub-angolose a sub-arrotondate. *Pleistocene medio - Pleistocene superiore*

UNITÀ SIN-OROGENE

Arenarie di Calazzo
Depositi marini di base scarpati con sporadiche intercalazioni olistostromiche, costituiti da una singola litofacies a dominante arenaceo-marnosa. Poggiano in contatto stratigrafico discordante su unità non affioranti nell'area e risultano in contatto tettonico con le Argille Varicolori Superiori. Lo spessore massimo è di circa 600 m.

(AL2) Arenarie quarzoso-feldspatiche e quarzoso-liche di colore grigio e marrone chiaro, in strati da medi a molto spessi, talora a geometria lenticolare, in alternanza con argille limose e argille marnose di colore grigio, nocciola e grigio-verdastro, in strati da molto sottili a sottili; si rinvengono frequenti intercalazioni di sabbie limose e sabbie limoso-argillose di colore grigio e nocciola, in strati da sottili a medi, e locali lenti e/o livelli di conglomerati poligenici a matrice sabbioso-limosa di colore grigio e marrone-rossastro; a luoghi sono presenti olistostromi a elementi extrasedimentari costituiti da calcari, calciduti e radiolariti di colore grigio, avana e biancastro, in strati da sottili a medi, talora brecciat. *Tortoniano superiore - Messiniano inferiore*

UNITÀ DEL FORTORE

Argille Varicolori Superiori
Depositi marini di bacino profondo con locali torbidi carbonatiche, costituiti da tre differenti litofacies a dominante argilloso-marnosa, calcareo-marnosa e calcareo-dolomitica. Poggiano in contatto stratigrafico concordante su unità non affioranti nell'area e risultano in contatto tettonico con le Arenarie di Calazzo e la Formazione di San Giorgio. Lo spessore massimo è di circa 500 m.

(ALVa) Argille, argille limose e argille marnose di colore grigio, azzurro, rosso-violaceo e grigio-verdastro, caotiche o a struttura scagliosa, con sottili intercalazioni sabbioso-limose grigiastre, diffusi passaggi marnosi grigio-verdastri e frequenti ghiaie poligeniche da angolose a sub-arrotondate; a luoghi si rinvengono livelli di calcari micritici chiari, calcari-dolomitici grigio-violacei, calcari marnosi siliciferi e arenarie arcoseo-liche grigie, in strati da sottili a medi.

(ALVb) Argille, argille limose e argille marnose di colore grigio, azzurro, rosso-violaceo e grigio-verdastro, caotiche o a struttura scagliosa, in alternanza con calcari micritici chiari, calcari-dolomitici grigio-violacei e calcari marnosi siliciferi, in strati da sottili a spessi; a luoghi si rinvengono intercalazioni sabbioso-limose marroni e grigiastre, passaggi marnosi grigio-verdastri e livelli di arenarie arcoseo-liche grigie, in strati da sottili a medi; localmente sono presenti fasce cataclastiche o milonitiche, costituite da breccie calcaree eterometriche in abbondante matrice sabbioso-limosa e argilloso-sabbiosa grigia e rossastra.

(ALVc) Calcari cristallini biancastri, da massivi a ben stratificati, con frequenti intercalazioni di calcareniti bioclastiche, calcari dolomitici grigio-violacei, breccie calcaree a macroforaminiferi e conglomerati poligenici a matrice marnosa e limoso-argillosa di colore verdastro; a luoghi si rinvengono passaggi di marne e marne calcaree di colore grigio, verde e rossastro, in strati da molto sottili a sottili, e locali livelli di arenarie e siltiti grigie; localmente sono presenti fasce cataclastiche o milonitiche, costituite da breccie calcaree eterometriche in abbondante matrice sabbiosa e sabbioso-limosa grigia e biancastra. *Oligocene superiore - Miocene inferiore*

SIMBOLOGIA

STATO	STATO	STATO	STATO	STATO	STATO	STATO	STATO
permanente	temporanea	indeterminato	indeterminato	attivo	quiescente	attivo	quiescente
Elementi idrografici		Elementi strutturali e tettonici		Forme poligeniche		Forme, processi e depositi gravitativi	
Corso d'acqua		Limite stratigrafico		Orlo di scarpata poligenica		Orlo di scarpata di degradazione	
Sovraccorrimiento, a tratteggio se presunto e/o sepolto		Orlo di scarpata di erosione fluviale o torrentizia		Alveo con tendenza all'approfondimento		Solco di erosione concentrata	
Conoidi alluvionali		Riperto antropico: rilevato ferroviario e/o stradale		Scarpiata		Stazione geologica	
Tracciato							

Indagini

Simbologia	Descrizione	Simbologia	Campagna Indagini
planimetria	Sondaggio a carotaggio continuo attrezzato con piezometro		2017

Litofacies e schema indagini in profilo

Sigla	Litofacies	Sigla	Litofacies	Sigla	Litofacies
AC	Alternanza argille e calcari	GS	Ghiaie e sabbie	SL	Sabbie e limi
CL	Calcari	LA	Limi e argille		

GRADO DI AFFIDABILITÀ DEL MODELLO GEOLOGICO

GMR	AFFIDABILITÀ
0.0 - 2.5	NON AFFIDABILE
2.5 - 5.0	SCADENTE
5.0 - 7.5	MEDIOCRE
7.5 - 10.0	BUONO

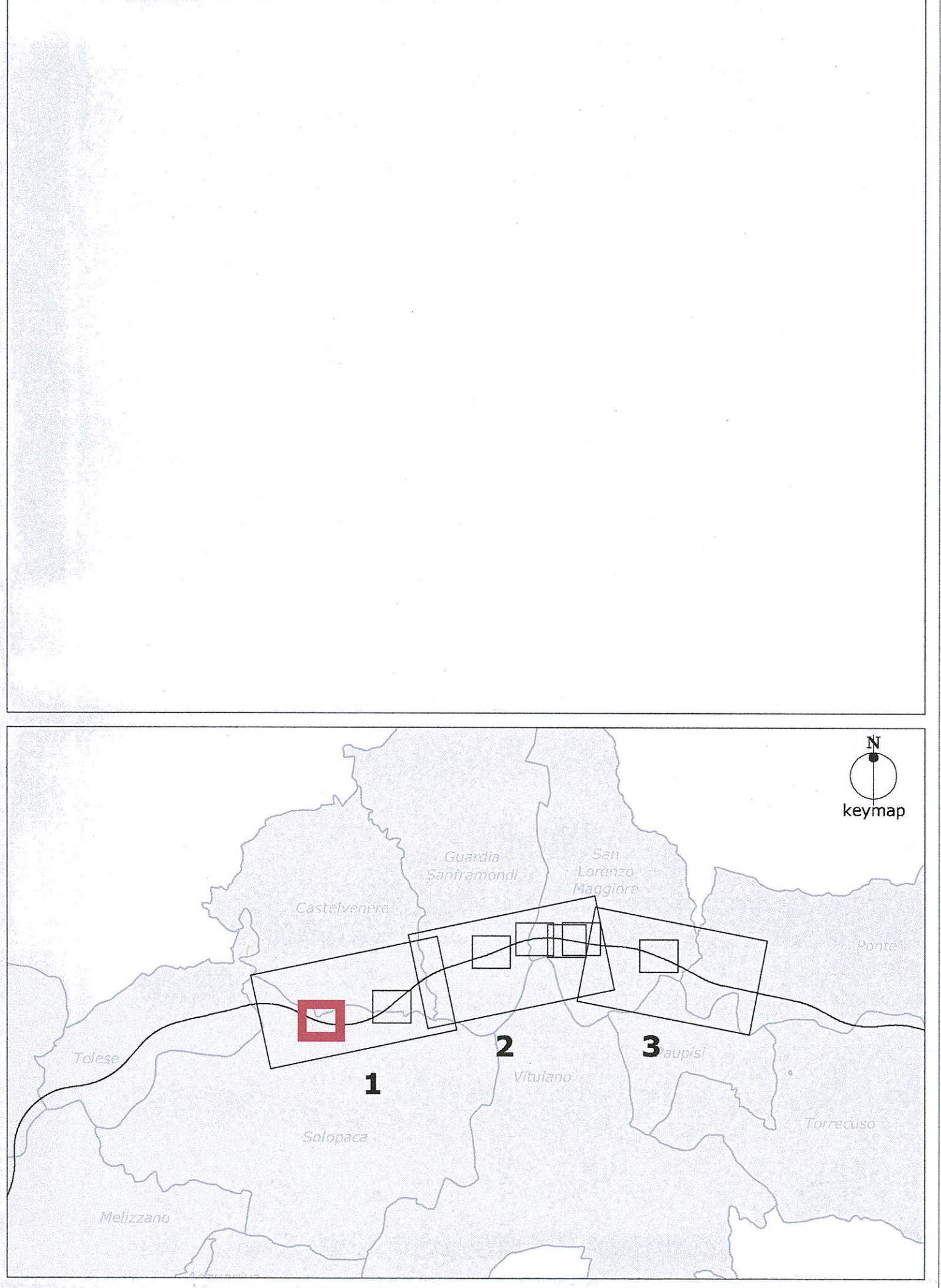
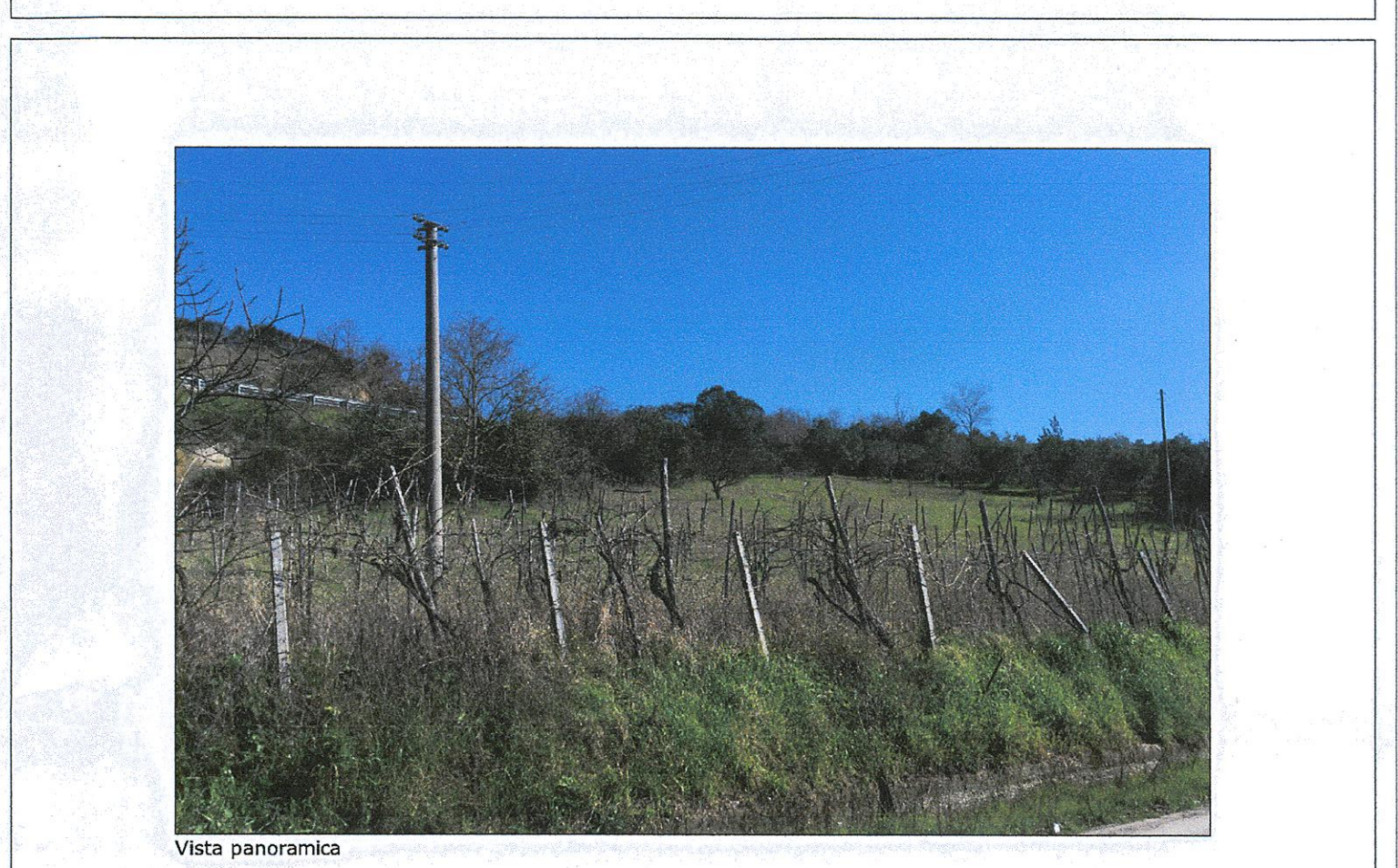
Carta geologica con elementi di geomorfologia e profilo geologico
Galleria naturale Tuoro S. Antuano - Imbocco lato Cancellò

SCALA: 1:2000/200

COMMESSA	LOTTO	FASE	ENTE	TIPO DOC.	OPERA/DISCIPLINA	PROGR.	REV.
IF0H	22	D	69	N6	GE0001	001	A

Rev.	Descrizione	Redatto	Data	Verificato	Data	Approvato	Data	Autorizzato	Data
A	Emissione esecutiva	S. ROMANO	giugno 2017	A. SALVAGNINI	giugno 2017	F. CERONE	giugno 2017	F. NANNI	giugno 2017

File: IF0H 22 D69 N6 GE0001 001 A.dwg n. Elab.: 2017



COMMITTENTE:

RFI
RETE FERROVIARIA ITALIANA
GRUPPO FERROVIE DELLO STATO ITALIANE

PROGETTAZIONE:

ITALFERR
GRUPPO FERROVIE DELLO STATO ITALIANE

DIREZIONE TECNICA
U.O. GEOLOGIA, GESTIONE TERRE E BONIFICHE

PROGETTO DEFINITIVO

ITINERARIO NAPOLI - BARI.
RADDOPPIO TRATTA CANCELLO - BENEVENTO.
II LOTTO FUNZIONALE FRASSO TELESINO - VITULANO.
2° LOTTO FUNZIONALE TELESE - SAN LORENZO.

Carta geologica con elementi di geomorfologia e profilo geologico
Galleria naturale Tuoro S. Antuano - Imbocco lato Cancellò

SCALA: 1:2000/200

COMMESSA	LOTTO	FASE	ENTE	TIPO DOC.	OPERA/DISCIPLINA	PROGR.	REV.
IF0H	22	D	69	N6	GE0001	001	A

Rev.	Descrizione	Redatto	Data	Verificato	Data	Approvato	Data	Autorizzato	Data
A	Emissione esecutiva	S. ROMANO	giugno 2017	A. SALVAGNINI	giugno 2017	F. CERONE	giugno 2017	F. NANNI	giugno 2017

File: IF0H 22 D69 N6 GE0001 001 A.dwg n. Elab.: 2017

Le voci della legenda sopra riportate sono estratte dalla legenda generale riportata nella cartografia geologica "IF0H 22 D69 N6 GE0001 001-003 A"