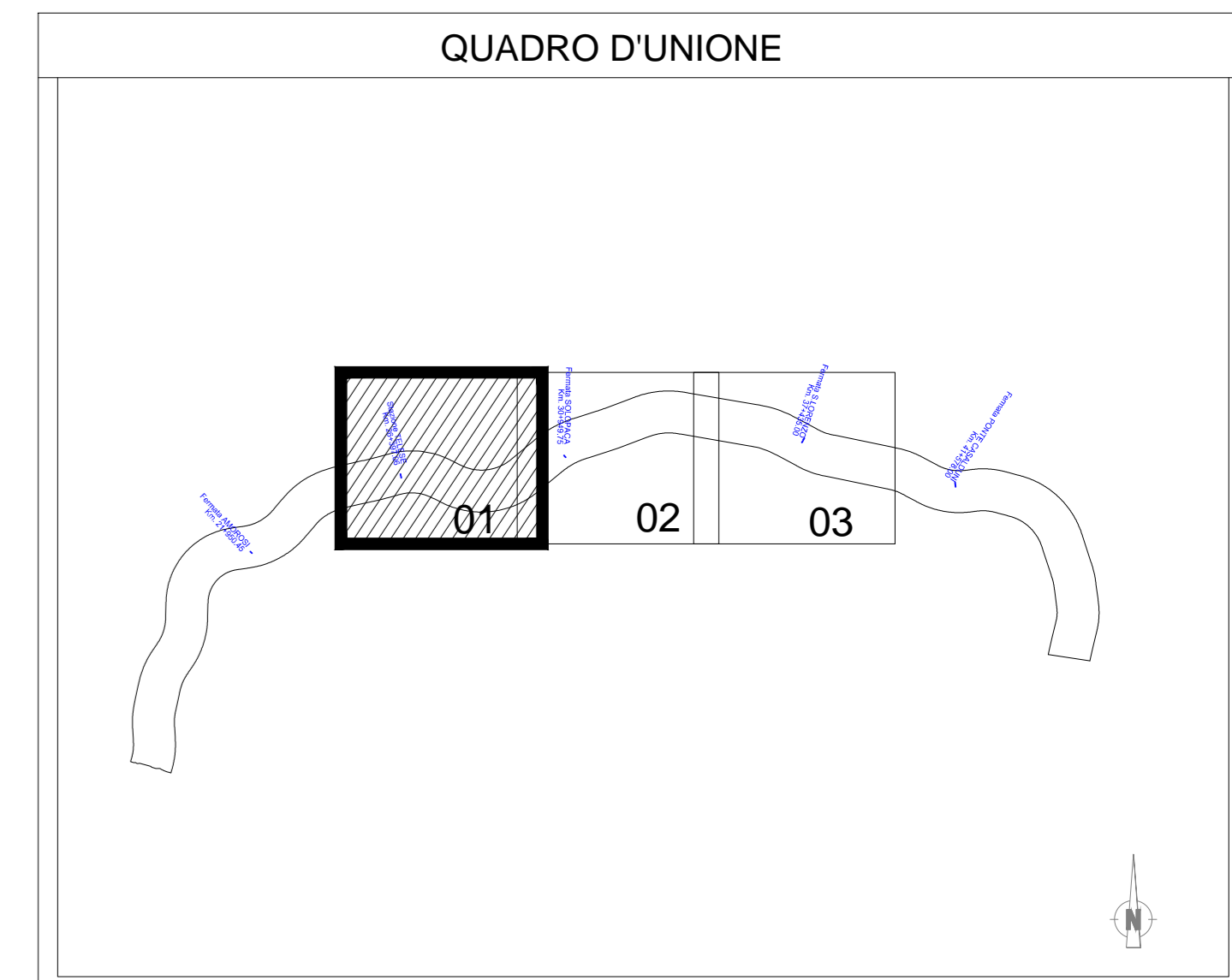


### NOTE

1) -



COMMITTENTE: **RFI** RETE FERROVIARIA ITALIANA GRUPPO FERROVIE DELLO STATO ITALIANE

PROGETTAZIONE: **ITALFERR** GRUPPO FERROVIE DELLO STATO ITALIANE

DIREZIONE TECNICA  
U.O. INFRASTRUTTURE CENTRO

PROGETTO DEFINITIVO

ITINERARIO NAPOLI - BARI  
RADDOPPIO TRATTA CANCELLO - BENEVENTO  
II LOTTO FUNZIONALE FRASSO TELESINO - VITULANO (BN)

Elaborati tracciato Sub Lotto 02  
planimetria e tracciamento dal Km 25+800 al Km 30+700

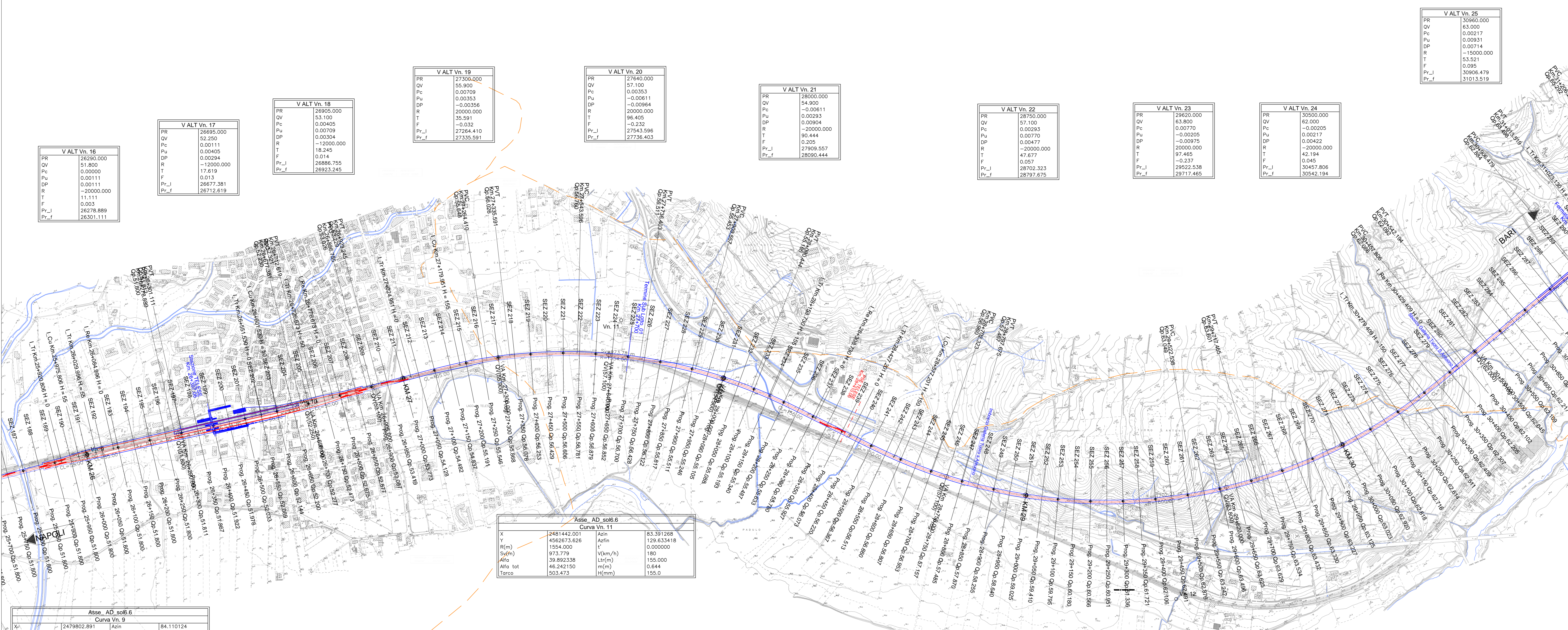
SCALA: 1:5000

COMMESSA LOTTO FASE ENTE TIPO DOC. OPERA/DISCIPLINA Progr. REV.

IF0H 22 D 11 P5 IF0008 001 A

Rev.	Descrizione	Redatto	Data	Verificato	Data	Approvato	Data	Autorizzato	Data
A	Emissione Esecutiva	M. Tronzi	mag 2017	S. Quora	mag 2017	F. Clemente	mag 2017	F. Arduini	06/2017

File: IF0H22D11P5IF000801A\_planimetria e tracciamento dal Km 25+800 al Km 30+700.dwg n. Elab.: 2L 061



PR	QV	Pc	DP	R	T	F	Pr_L	Pr_f
28290.000	51.800	0.00000	0.00111	0.00111	0.00111	0.00111	26278.889	26301.111
28290.000	51.800	0.00000	0.00111	0.00111	0.00111	0.00111	26278.889	26301.111

#### Asse AD so06.6

X	Y	Asin	Asin
2479802.891	84.110124	85.763601	85.763601
4562261.523	-4700.000	0.000000	0.000000
4294.000	180	180	180
54.190	180	180	180
0.820962	55.000	55.000	55.000
11.631478	0.022	0.022	0.022
27.095	55.0	55.0	55.0

#### Asse AD so06.6

X	Y	Asin	Asin
2480447.641	85.763601	85.763601	85.763601
4562261.523	-4700.000	0.000000	0.000000
4294.000	180	180	180
54.190	180	180	180
0.820962	55.000	55.000	55.000
11.631478	0.022	0.022	0.022
27.095	55.0	55.0	55.0

#### Stazione di Teleso

Tipo deviatore	posizione	giunta	Centro geometrico		Codino Retto		Codino Deviato		
		X	Y	X	Y	X	Y	X	Y
S60U/400/0,074/dx-c400	binario dispari	2478515.724	4561542.658	2478525.550	4561553.967	2478541.358	4561572.159	2478542.657	4561570.944
S60U/400/0,074/dx-c400	binario pari	2478573.872	4561603.480	2478564.046	4561592.171	2478548.238	4561573.979	2478546.939	4561575.194
S60U/400/0,074/dx-c400	binario dispari	2479581.125	4562204.992	2479566.007	4562201.291	2479543.253	4562195.338	2479543.756	4562193.632
S60U/400/0,074/dx-c400	binario pari	2479500.666	4562180.354	2479515.184	4562184.055	2479538.538	4562190.008	2479538.038	4562191.714
S60U/400/0,074/dx	binario dispari accesso prec	2479653.980	4562223.561	2479668.498	4562217.264	2479691.851	4562233.218	2479691.349	4562234.924
S60U/400/0,074/dx	binario pari accesso prec	2479654.968	4562219.688	2479669.486	4562213.388	2479693.848	4562229.342	2479693.215	4562227.603
S60U/250/0,092/dx	Indipendenza prec dispari	2479734.802	4562249.488	2479723.937	4562245.847	2479705.548	4562239.683	2479705.061	4562241.390
S60U/250/0,092/dx	Indipendenza prec pari	2479738.359	4562235.621	2479727.056	4562233.613	2479707.960	4562230.222	2479707.551	4562228.486
S60U/250/0,092/dx	Indipendenza prec dispari	2480578.654	4562448.473	2480589.914	4562450.604	2480608.970	4562454.211	2480608.559	4562455.943
S60U/250/0,092/dx	Indipendenza prec pari	2480582.347	4562434.642	2480593.170	4562438.407	2480611.488	4562444.778	2480611.995	4562443.072
S60U/400/0,074/dx	binario dispari	2480661.839	4562465.341	2480647.364	4562461.479	2480634.079	4562455.262	2480633.684	4562456.996
S60U/400/0,074/dx	binario pari	2480662.871	4562461.478	2480648.396	4562457.614	2480625.111	4562451.397	2480625.633	4562449.697
S60U/400/0,074/dx-c400	binario dispari	2480705.389	4562476.970	2480719.864	4562480.834	2480743.149	4562487.051	2480743.544	4562485.316
S60U/400/0,074/dx-c400	binario pari	2480787.628	4562494.785	2480773.153	4562490.921	2480749.868	4562484.704	2480749.473	4562486.439
S60U/400/0,074/dx-c400	binario dispari	2482129.716	4562328.191	2482116.328	4562334.916	2482094.791	4562345.733	2482094.052	4562344.116
S60U/400/0,074/dx-c400	binario pari	2482052.835	4562362.331	2482066.222	4562355.606	2482087.769	4562344.789	2482088.500	4562346.409

#### Asse AD so06.6

X	Y	Asin	Asin
2483146.765	129.633418	129.633418	129.633418
4561817.334	-1800.000	0.000000	0.000000
1702.208	180	180	180
67.728663	150.000	150.000	150.000
73.697003	0.586	0.586	0.586
941.641	150.0	150.0	150.0