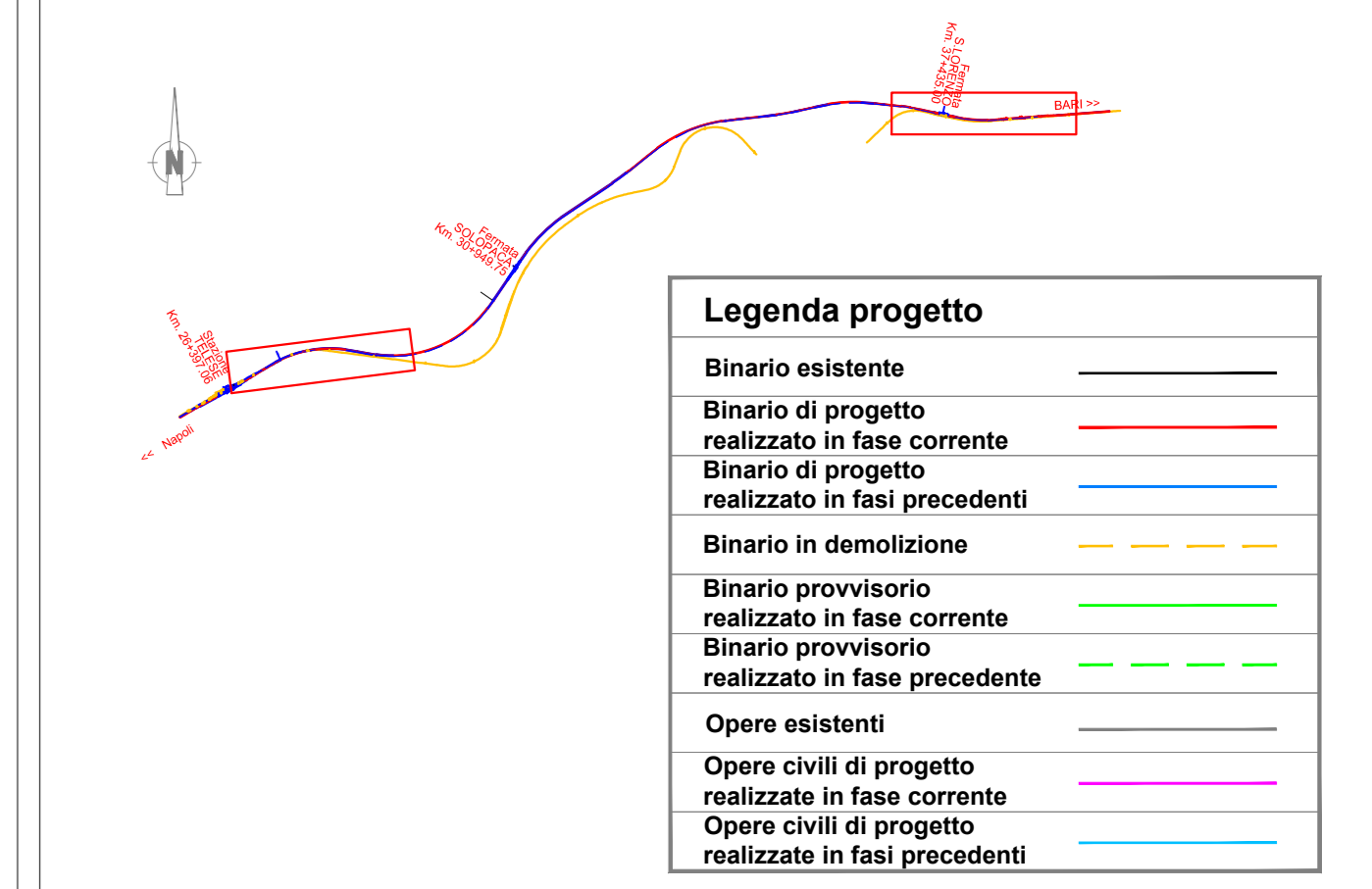


NOTE

- FASE 2.3 - Sottolotto 2 (AR_FASE09)
- Interventi:**
- Completamento accesso alla Fermata di Solopaca ed attigua area di soccorso, in prossimità del PL al Km 128+034 a seguito dimensione linea storica.
 - Stazione di Telesse, rimozione deviatore per indipendenza di cantiere su binario Dispari;
 - Stazione di S.Lorenzo, allaccio binario pari con linea storica tra Km 38+900 e Km 39+000.
 - Demolizione del binario attuale tra Telesse e S. Lorenzo.
 - Allaccio binario Pari tra il Km 27+600 ed il Km 27+700.
- Esercizio:**
- Esercizio tra Telesse e S.Lorenzo a doppio binario, a velocità di progetto; la stazione di Solopaca è degradata a Fermata, la stazione di S.Lorenzo è configurata come Posto di Comunicazione ed è composta da due binari di corsa serviti da marciapiedi e sottopassaggio ed una doppia comunicazione percorribile a 60 Km/h.

QUADRO D'UNIONE - LEGENDA

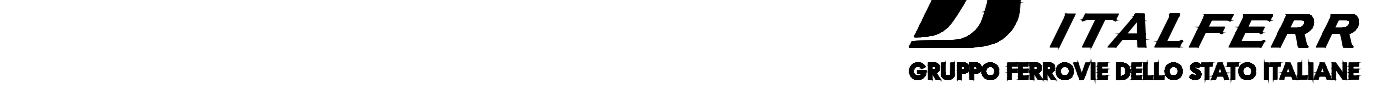


Inquadramento da FV Telesse al Km 28+800

COMMITTENTE:



PROGETTAZIONE:



DIREZIONE TECNICA
U.O. INFRASTRUTTURE CENTRO
PROGETTO DEFINITIVO

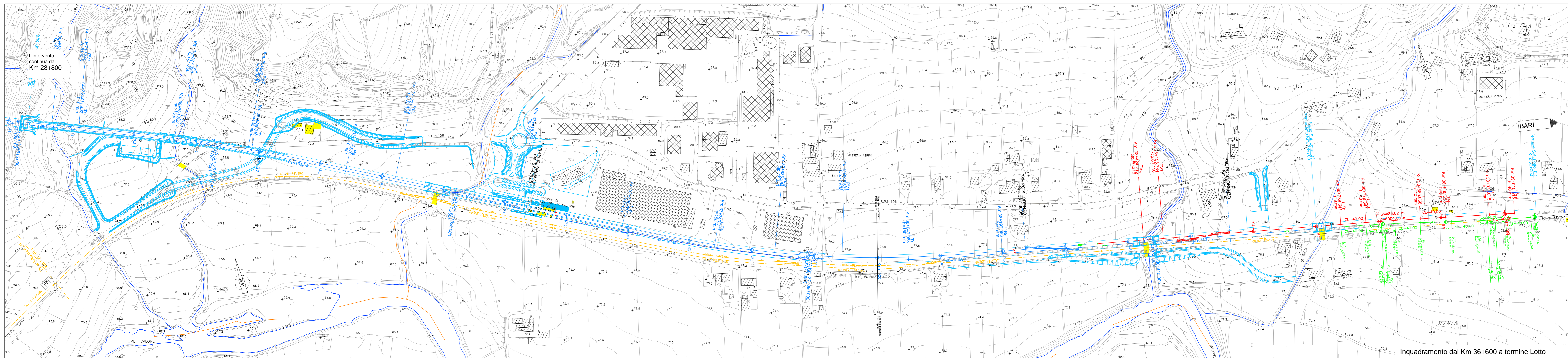
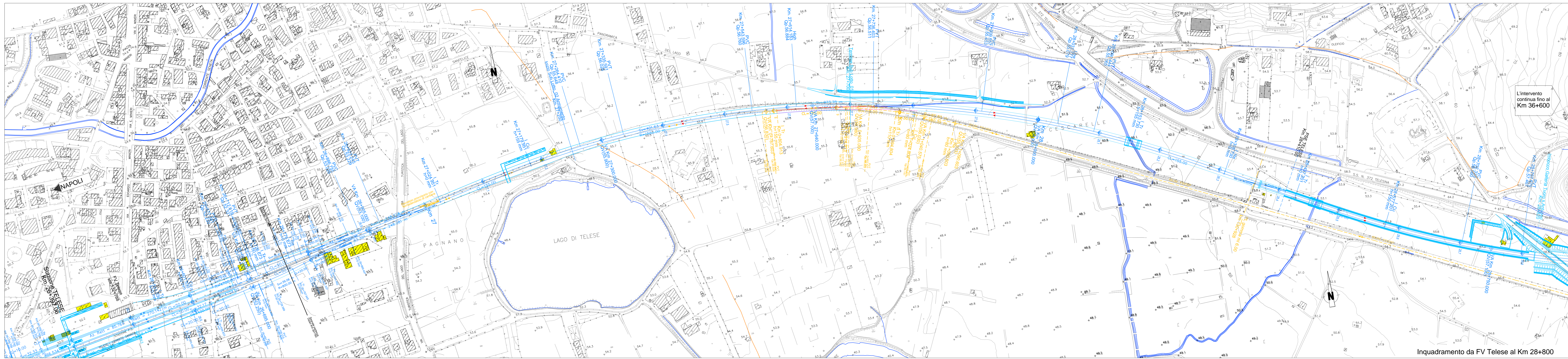
ITINERARIO NAPOLI - BARI
RADDOPPIO TRATTA CANCELLO - BENEVENTO
IL LOTTO FUNZIONALE FRASSO TELESINO - VITULANO (BN)
Elaborati tracciato SubLotto 02
planimetria Fase 2.3

SCALA:
1:2000

COMMESSA LOTTO FASE ENTE TIPO DOC. OPERA/DISCIPLINA PROGR. REV.

IF0H 22 D 11 P6 IF0104 004 A

Revis.	Descrizione	Redatto	Data	Verificato	Data	Approvato	Data	Autorizzato	Data
A	Emissione Esecutiva	M. Tinassi	12.06.2017	S. Quila	12.06.2017	F. Cerone	12.06.2017	F. Arduini	06/2017



L'intervento continua da Km 28+800

Inquadramento dal Km 36+600 a termine Lotto