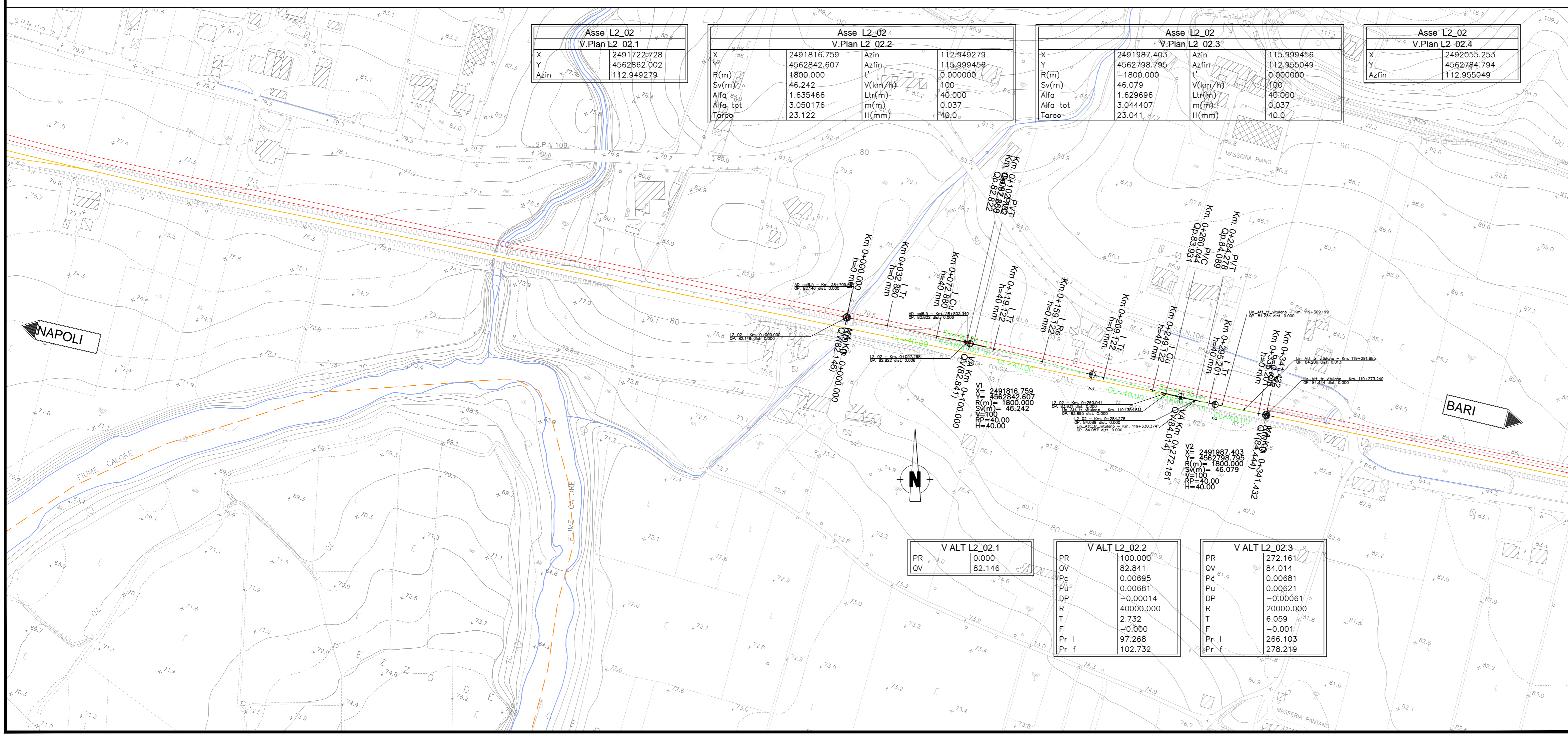
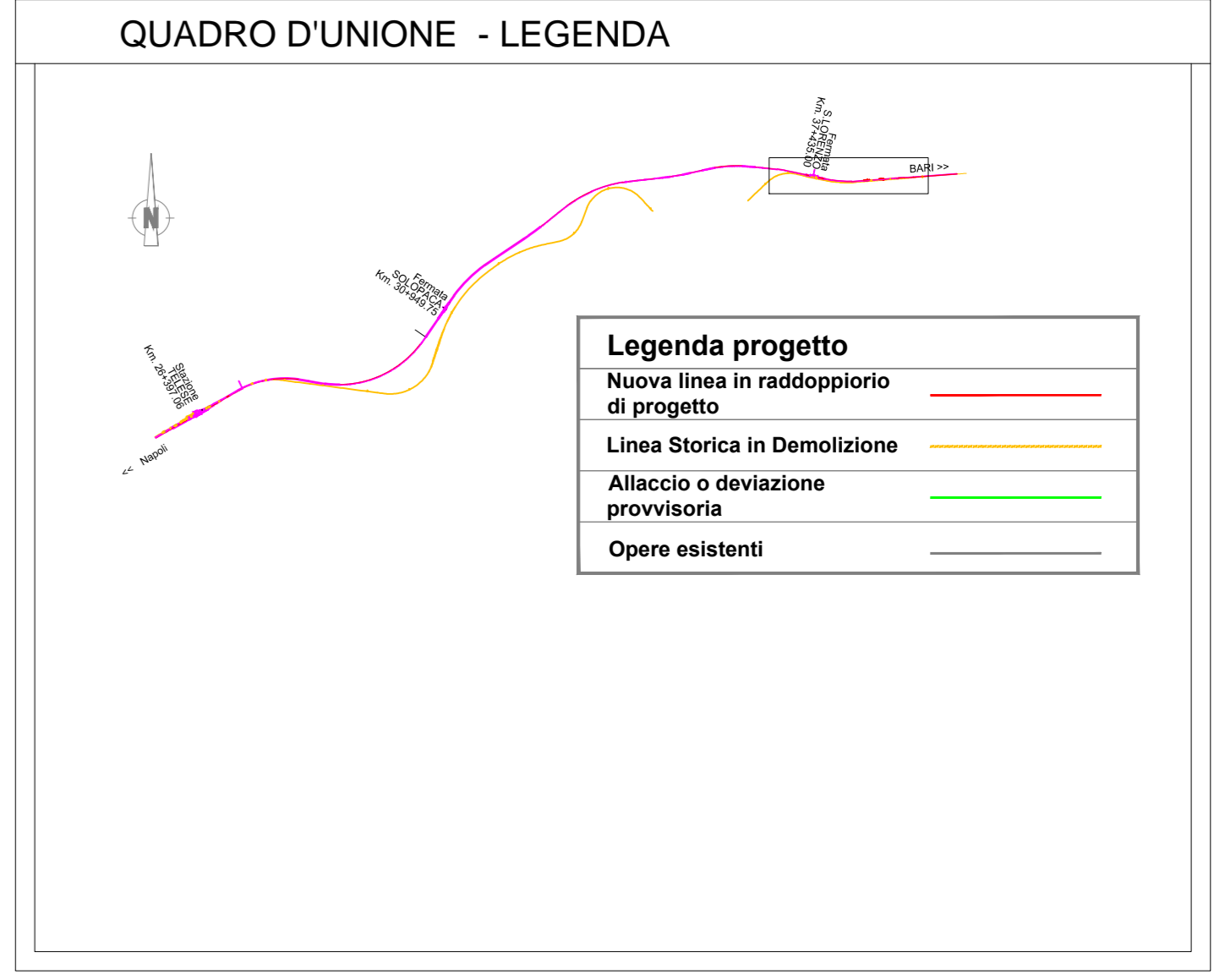


NOTE

- note



COMMITTENTE: **RFI RETE FERROVIARIA ITALIANA GRUPPO FERROVIE DELLO STATO ITALIANE**

PROGETTAZIONE: **ITALFERR GRUPPO FERROVIE DELLO STATO ITALIANE**

DIREZIONE TECNICA  
U.O. INFRASTRUTTURE CENTRO

PROGETTO DEFINITIVO

ITINERARIO NAPOLI - BARI  
RADDOPPIO TRATTA CANCELLO - BENEVENTO  
II LOTTO FUNZIONALE FRASSO TELESINO - VITULANO (BN)

Elaborati tracciato SubLotto 02  
Plano - Profilo Allaccio S.Lorenzo Pari Storica (L2\_01)

SCALA: 1:2000

COMMESSA	LOTTO	FASE	ENTE	TIPO DOC.	OPERA/DISCIPLINA	PROGR.	REV.
IF0H	22	D	11	L6	IF0201	001	A

Revis.	Descrizione	Redatto	Data	Verificato	Data	Approvato	Data	Autorizzato	Data
A	Emissione Esecutiva	M.Tinacci	mag 2017	S.Quala	mag 2017	F.Gerrone	mag 2017	F. Arduini	06/2017

File: IF0H22D11L6IF0201001A\_Allaccio S.Lorenzo Pari Storica (L2\_01).dwg n. Elab.: 2L 069