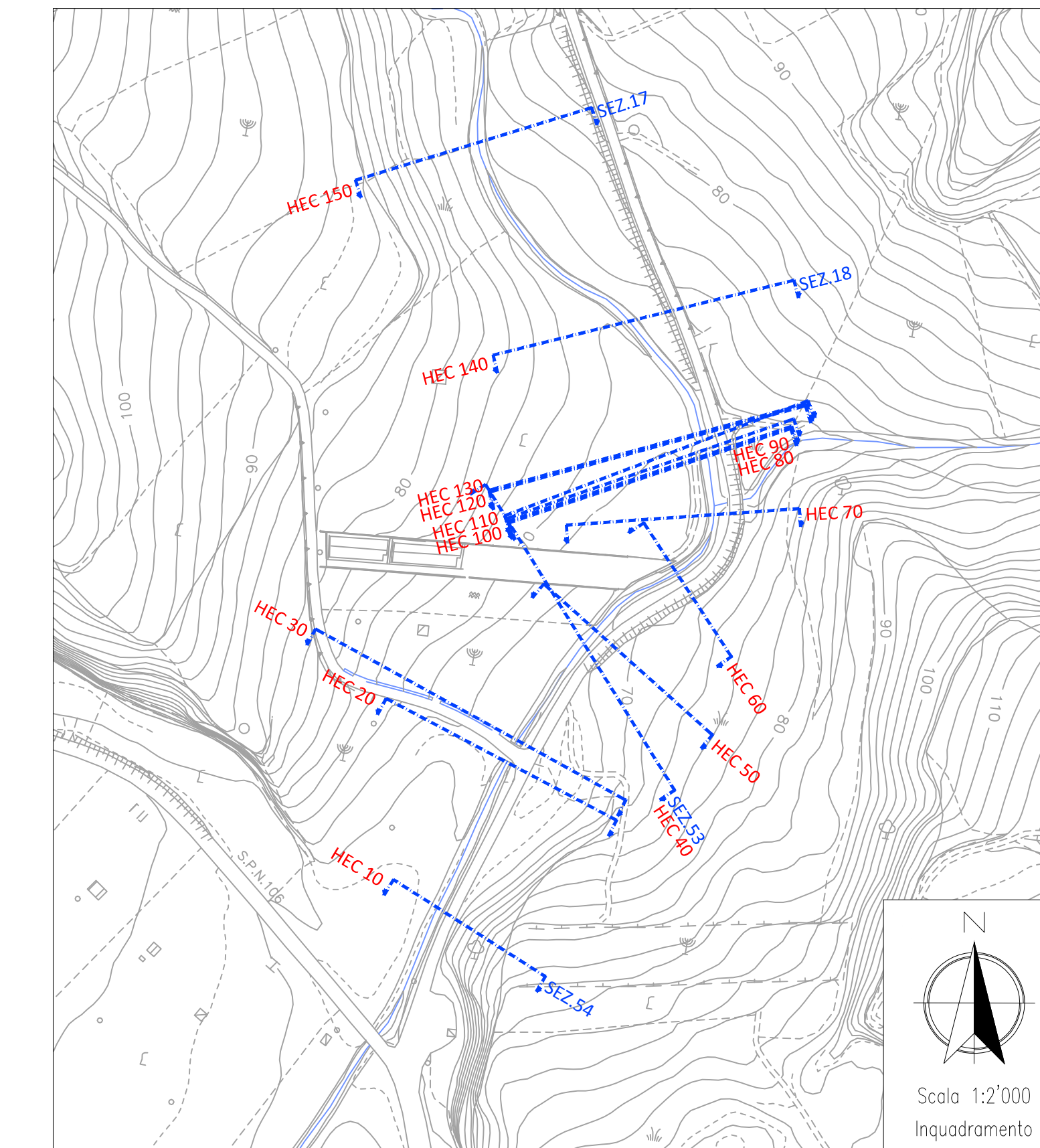


Sezione Rilievo	Sezione	Levello idrico	Levello energia
	HeC-Ras	[m]	[m]
17	150.0	72.72	73.92
18	140.0	70.6	71.82
	130.0	70.19	70.8
	120.0	70.26	70.75
	110.0	69.93	70.67
	Attraversamento strada campestre		
	100.0	70.08	70.27
	90.0	69.82	70.23
	80.0	69.93	70.14
	70.0	69.5	69.96
	60.0	69.4	69.71
	50.0	68.07	69.04
53	40.0	68.44	68.54
	30.0	67.87	67.99
	Attraversamento strada locale		
	20.0	67.71	67.84
54	10.0	65.82	66.16



LEGENDA SEZIONI

--- LEVELLO IDRICO TR 200 (I5)
--- LEVELLO ENERGIA TR 200 (E5)
--- PROFILO DEL TERRENO
S1 N. SEZIONE HEC-RAS
SEZ.1011 N. SEZIONE RILIEVO TOPOGRAFICO

COMMITTENTE:

RFI
 RETE FERRROVIARIA ITALIANA
 GRUPPO FERROVIE DELLO STATO ITALIANE

PROGETTAZIONE:

ITALFERR
 GRUPPO FERROVIE DELLO STATO ITALIANE

DIREZIONE TECNICA
U.O. INFRASTRUTTURE CENTRO

PROGETTO DEFINITIVO

ITINERARIO NAPOLI - BARI
RADDOPPIO TRATTA CANCELLO - BENEVENTO
II LOTTO FUNZIONALE FRASSO TELESINO - VITULANO
2° LOTTO FUNZIONALE TELESE - SAN LORENZO

Sezioni Ante Operam Vallone Codalecchio progr. 34+880

SCALA:
 Varie

COMMESSA LOTTO FASE ENTE TIPO DOC. OPERA/DISCIPLINA PROG. REV.

IFOH 22 D 11 WZ V11509 001 A

Revis.	Descrizione	Redatto	Data	Verificato	Data	Approvato	Data	Autorizzato	Data
A	Emissione Esecutiva	C. Marson	giugno 2017	E. Elisei	giugno 2017	F. Citroni	giugno 2017		