

SEZIONE 1015-HEC 90  
Scala 1:400  
Qnl = 100,00 m s.m.m.

DISTANZE PROGRESSIVE	0	12,43	21,99	25,36	27,43	31,79	32,07	35,42	36,91	46,91	56,91
DISTANZE PARZIALI		12,43	9,56	3,37	2,07	3,81	0,28	3,36	1,48	10	10
QUOTE TERRENO	108,14	108,02	107,47	107,59	107,12	106,75	106,75	106,9	106,75	109,4	109,59

SEZIONE 23 HEC 80  
Scala 1:400  
Qnl = 90,00 m s.m.m.

DISTANZE PROGRESSIVE	0	10,35	21,12	37,1	48,43	61,46	66,07	72,57	78,71	84,19	86,19	90,23	106,49	115,73
DISTANZE PARZIALI		10,35	12,77	13,98	11,34	13,03	4,6	6,5	6,15	5,47	2	1,305	15,25	10,25
QUOTE TERRENO	108,22	107,87	106,33	104,12	102,57	101,44	97,55	96,75	96,71	95,45	95,05	95,05	100,54	101,34

SEZIONE 24-HEC 70  
Scala 1:400  
Qnl = 90,00 m s.m.m.

DISTANZE PROGRESSIVE	0	2,79	16,05	34,07	46,17	57,23	62,59	71,63	74,62	80,52	82,12	85,52	92,52	97,32
DISTANZE PARZIALI	2,79	15,26	15,96	12,1	11,62	10,84	3,05	3	6	15,20	8,12	5		
QUOTE TERRENO	97,29	97,25	97,25	97,62	97,45	97,4	97,1	96,9	97,1	97,25	97,25	97,25	97,25	97,25

SEZIONE 25-HEC 60  
Scala 1:400  
Qnl = 85,00 m s.m.m.

DISTANZE PROGRESSIVE	0	8,51	15,66	18,25	19,68	24,87	38,16	52,42	58,67	61,52	66,53	75,17	77,17	97,11	101,55	109,25	119,15	127,17
DISTANZE PARZIALI	8,51	7,15	2,59	1,43	1,41	5,19	13,35	14,26	6,25	2,85	5	8,59	2	4,44	7,71	9,89	7,96	
QUOTE TERRENO	98,45	98,94	97,25	97,29	96,89	96,43	96,44	96,19	91,55	91,61	91,61	91,03	94,83	97,83	115,85	121,82	123,89	126,24

SEZIONE 26-HEC 50  
Scala 1:400  
Qnl = 85,00 m s.m.m.

DISTANZE PROGRESSIVE	0	8,69	11,77	15,21	22,5	30,48	34,48	37,78	38,63	46,09	56,38	64,13	102,17	102,38	144,79	
DISTANZE PARZIALI	8,69	3,08	3,44	7,3	2,97	4	3,3	0,25	0,15	10,06	10,29	25,75	27,09	9,83	16,71	7,04
QUOTE TERRENO	98,84	97,65	97,25	96,89	96,42	95,99	95,99	95,29	94,34	102,17	102,38	102,63	102,17	102,38	111,21	

SEZIONE 1013-HEC 40  
Scala 1:400  
Qnl = 85,00 m s.m.m.

DISTANZE PROGRESSIVE	0	9,47	15,05	17,02	20,35	23,79	25,35	27,5	31,23	37,81	54,59	70,75	84,7
DISTANZE PARZIALI	9,47	6,6	1,97	3,34	1,81	1,54	1,74	6,58	16,78	16,15	13,95		
QUOTE TERRENO	93,42	93,14	92,56	92,15	92,44	92,55	92,59	92,96	92,06	92,6	94,53	97,89	101,53

SEZIONE 1012-HEC 30  
Scala 1:400  
Qnl = 80,00 m s.m.m.

DISTANZE PROGRESSIVE	0	9,34	15,05	19,67	22,64	24,47	29,24	31,78	42,91
DISTANZE PARZIALI	9,34	6,21	4,11	2,97	1,81	1,74	4,77	4,54	9,15
QUOTE TERRENO	91,15	88,6	87,02	86,39	85,24	84,59	84,15	83,85	89,59

SEZIONE 1011-HEC 20  
Scala 1:400  
Qnl = 75,00 m s.m.m.

DISTANZE PROGRESSIVE	0	10,63	17,04	18,06	21,46	27	28,26	33,04	46,36	54,2	59,75
DISTANZE PARZIALI	10,63	6,41	1,02	4,48	3,55	1,26	1,26	5,78	12,42	7,84	5,55
QUOTE TERRENO	95,85	95,8	95,87	95,99	96,04	96,19	96,21	96,09	97,77	98,59	99,52

SEZIONE HEC 10  
Scala 1:400  
Qnl = 75,00 m s.m.m.

DISTANZE PROGRESSIVE	0	10,63	17,04	18,06	21,46	27	28,26	33,04	46,36	54,2	59,75
DISTANZE PARZIALI	10,63	6,41	1,02	4,48	3,55	1,26	1,26	5,78	12,42	7,84	5,55
QUOTE TERRENO	95,85	95,8	95,87	95,99	96,04	96,19	96,21	96,09	97,77	98,59	99,52

Sezione Rilievo	Sezione Hec-Ras	Livello idrico TR200 [m]	Livello energia TR200 [m]
1015	90	105,2	106,7
23	80	98,05	99,27
24	70	95,01	96,8
25	60	93,71	94,89
26	50	92,91	93,86
1013	40	90,56	91,73
1012	30	84,1	85,63
1011	20	83,89	84,56
Attraversamento stradale esistente			
10		83,29	84,4

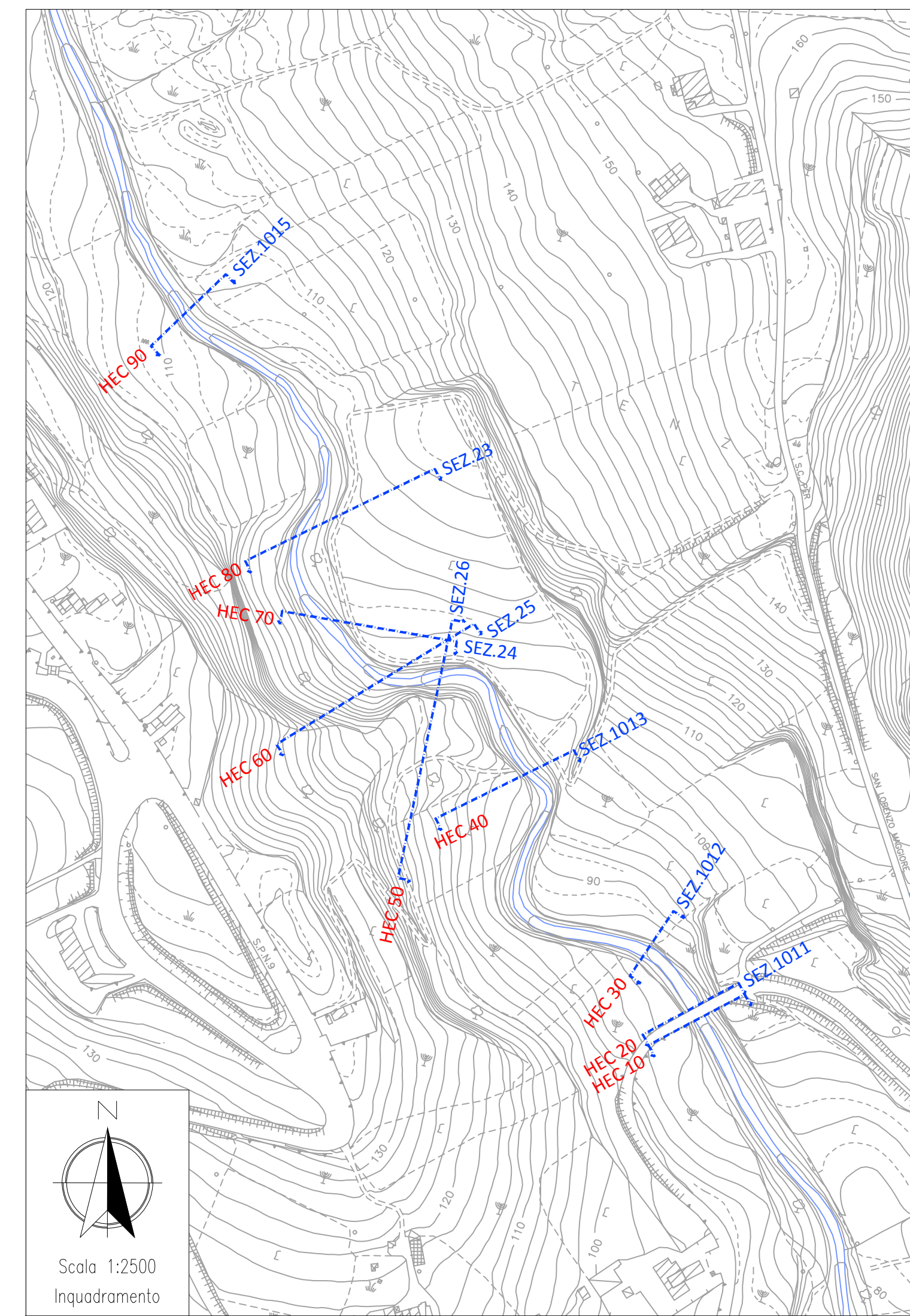
Sezione Rilievo	Sezione Hec-Ras	Livello idrico TR300 [m]	Livello energia TR300 [m]
1015	90	105,29	106,87
23	80	98,13	99,41
24	70	95,09	96,96
25	60	93,78	95,05
26	50	93,05	94,05
1013	40	90,71	91,91
1012	30	84,23	85,81
1011	20	84,04	84,74
Attraversamento stradale esistente			
10		83,43	84,58

**LEGENDA SEZIONI**

- LIVELLO IDRICO TR 300 (WS)
- LIVELLO ENERGIA TR 300 (EG)
- LIVELLO IDRICO TR 200 (WS)
- LIVELLO ENERGIA TR 200 (EG)
- PROFILO DEL TERRENO

**HEC 1** N. SEZIONE HEC RAS  
**SEZ.1011** N. SEZIONE RILIEVO TOPOGRAFICO

NB: LE QUOTE SONO ESPRESSE IN m s.m.m.



COMMITTENTE:  
**RFI**  
Rete Ferroviaria Italiana  
GRUPPO FERROVIE DELLO STATO ITALIANE

PROGETTAZIONE:  
**ITALFERR**  
GRUPPO FERROVIE DELLO STATO ITALIANE

**DIREZIONE TECNICA**  
**U.O. INFRASTRUTTURE CENTRO**

**PROGETTO DEFINITIVO**

**ITINERARIO NAPOLI - BARI**  
**RADDOPPIO TRATTA CANCELLO - BENEVENTO**  
**II LOTTO FUNZIONALE FRASSO TELESINO - VITULANO**  
**2° LOTTO FUNZIONALE TELESE - SAN LORENZO**

Sezioni Ante Operam Torrente Ianare progr. 36+093

SCALA :  
Varie

COMMESSA LOTTO FASE ENTE TIPO DOC. OPERA/DISCIPLINA PROGR. REV.

IFOH 22 D 11 WZ ID1802 001 A

Revis.	Descrizione	Redatto	Data	Verificato	Data	Approvato	Data	Autorizzato	Data
A	Emissione Esecutiva	C. Marson	giugno 2017	E. Esposito	giugno 2017	F. Cichone	giugno 2017		