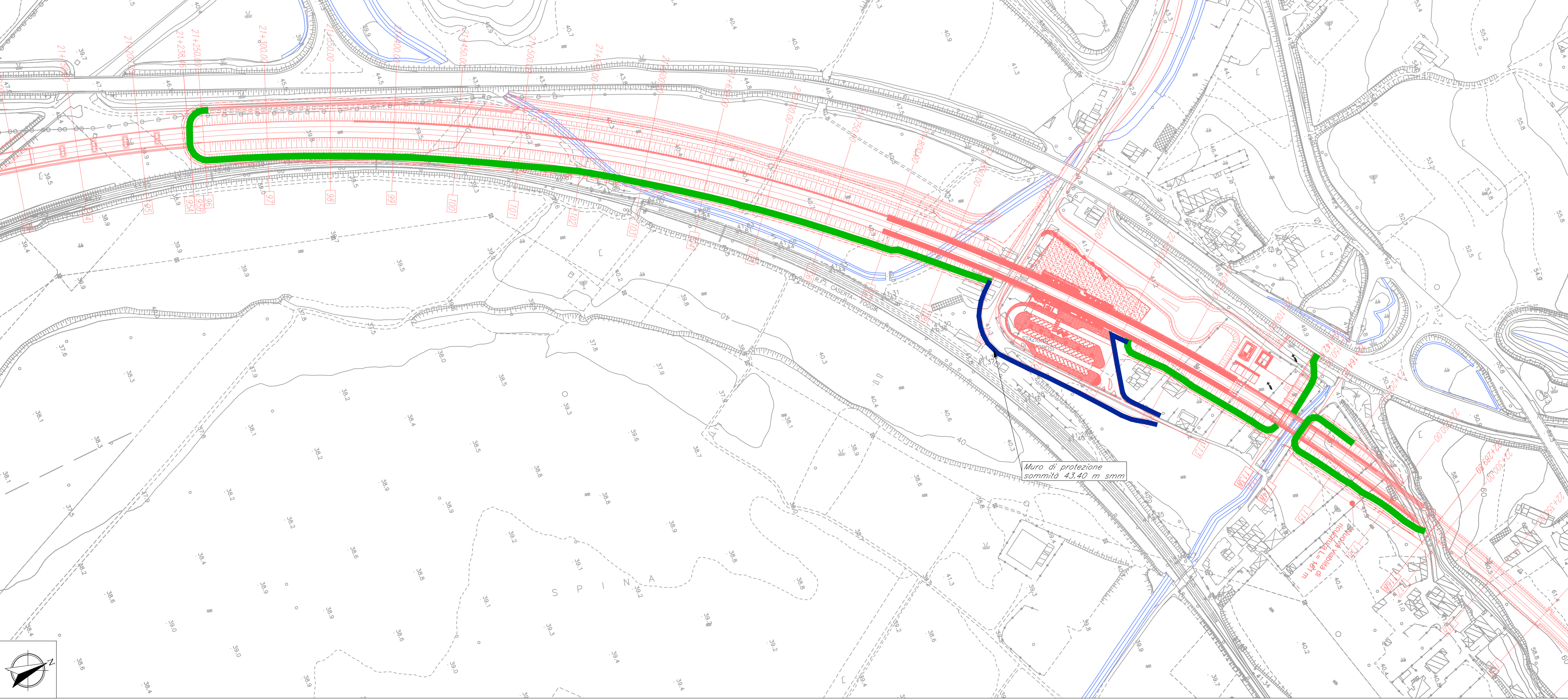
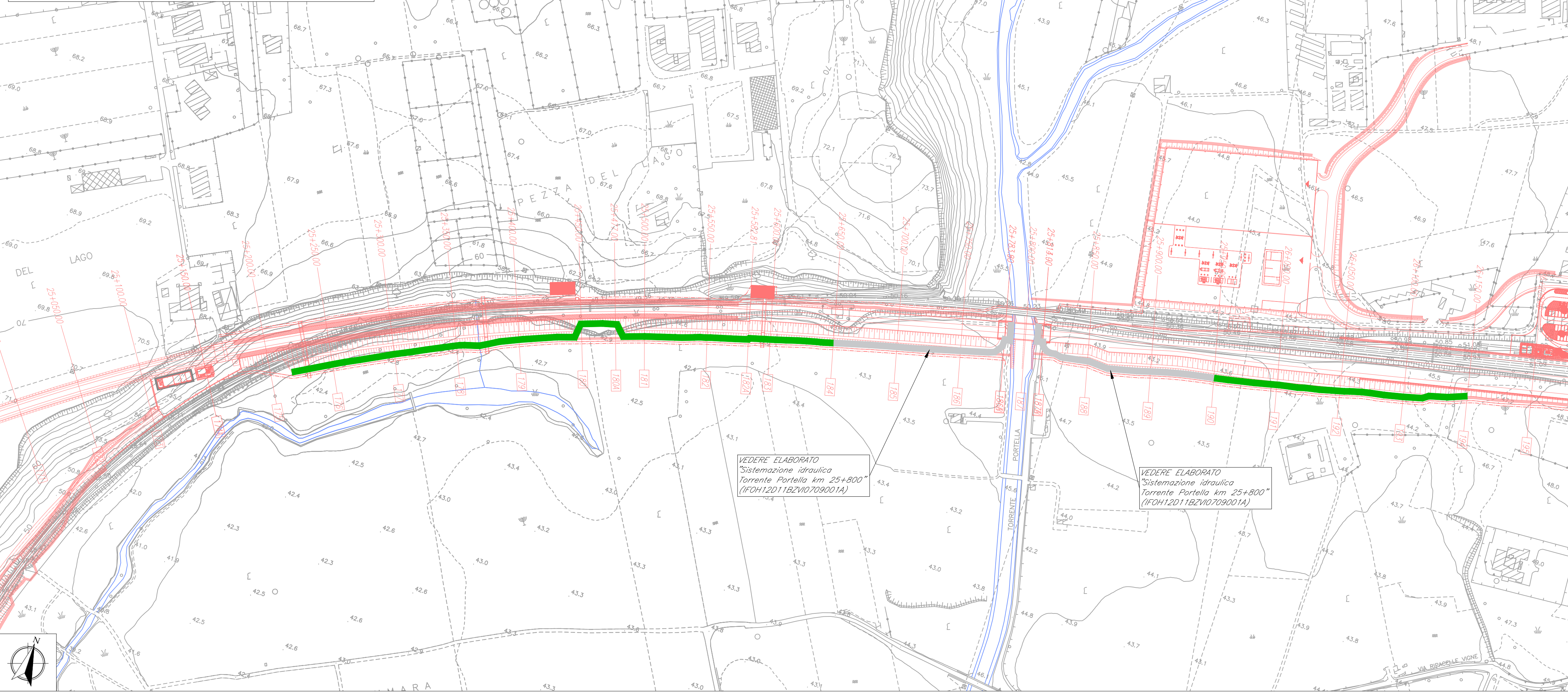


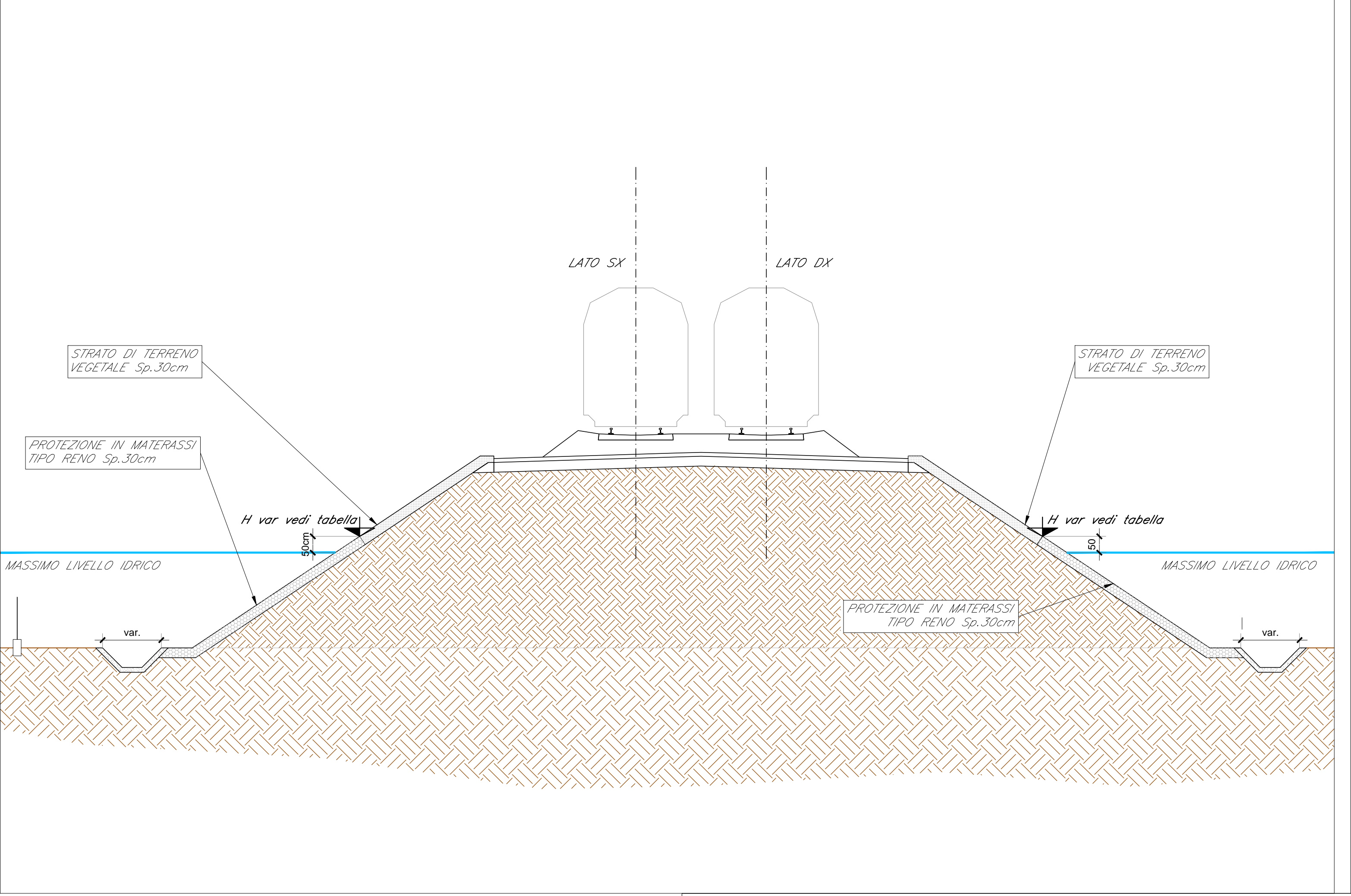
P4 - ESTRATTO PLANIMETRICO Scala 1:2000



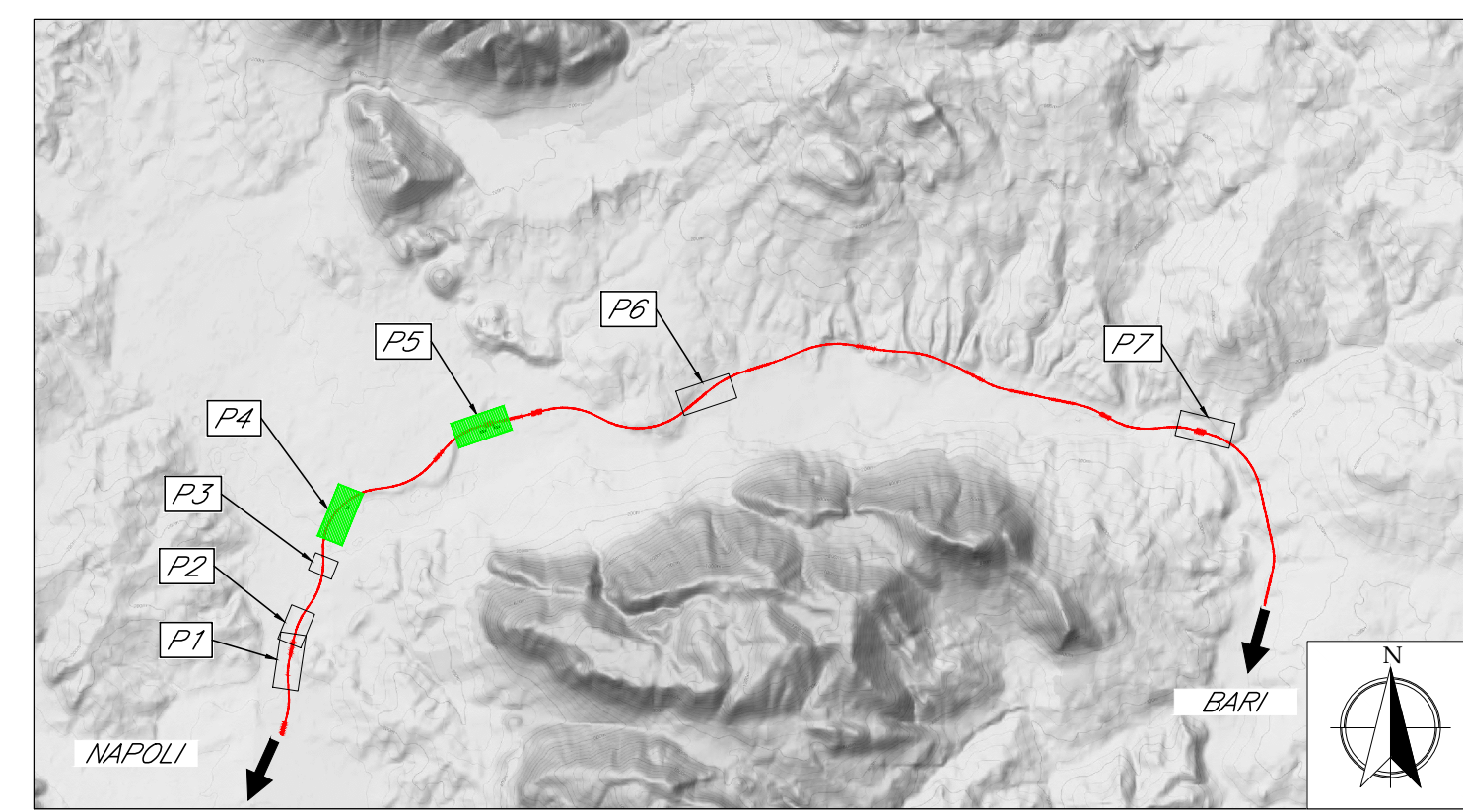
P5 - ESTRATTO PLANIMETRICO Scala 1:2000



SEZIONE TIPO PROTEZIONE RILEVATO Scala 1:100



QUADRO D'UNIONE



Linea Ferroviaria di progetto

LEGENDA

- Opere in progetto
- Idrografia
- Protezione rilevati con materassi tipo Reno

| sez iniz circa | sez finale circa | lunghezza lato SX [m] | lunghezza lato DX [m] | pk iniz [km + m] | pk fin [km + m] | Sommità della protezione - lato SX [m snm] | Sommità della protezione - lato Dx [m snm] | Livello [m snm] | Max TR300 [m snm] |
|----------------|------------------|-----------------------|-----------------------|------------------|-----------------|--|--|-----------------|-------------------|
| 28 | 37 | 470 | 17+830 | 18+300 | 18+300 | 39.3 | 39.3 | 38.8 | 38.8 |
| 37 | 43B | 350 | 18+300 | 18+640 | 18+640 | 40 | 40 | 39.5 | 39.5 |
| 42 | 43B | 100 | 18+550 | 18+640 | 18+640 | 40 | 40 | 39.5 | 39.5 |
| 44A | 56 | 600 | 18+657 | 19+250 | 19+250 | 40.15 | 40.15 | 39.65 | 39.65 |
| 44A | 46 | 105 | 18+657 | 18+750 | 18+750 | 41.5 | 40.15 | 39.65 | 39.65 |
| 80 | 80B | 30 | 20+455 | 20+474 | 20+474 | 41.5 | 41.5 | 41 | 41 |
| 80 | 80B | 25 | 20+455 | 20+474 | 20+474 | 41.5 | 41.5 | 41 | 41 |
| 95A | 96 | 30 | 21+238 | 21+250 | 21+250 | 43.35 | 43.35 | 42.85 | 42.85 |
| 95A | 109 | 660 | 21+238 | 21+885 | 21+885 | 43.35 | 43.35 | 42.85 | 42.85 |
| 111 | 113A | 145 | 22+005 | 22+142 | 22+142 | 43.4 | 43.4 | 42.9 | 42.9 |
| 113B | 114 | 52 | 22+142 | 22+150 | 22+150 | 43.4 | 43.4 | 42.9 | 42.9 |
| 114A | 115 | 50 | 22+164 | 22+200 | 22+200 | 43.4 | 43.4 | 42.9 | 42.9 |
| 114A | 116A | 140 | 22+164 | 22+280 | 22+280 | 43.4 | 43.4 | 42.9 | 42.9 |
| 175 | 184 | 440 | 25+215 | 25+650 | 25+650 | 45.45 | 45.45 | 44.95 | 44.95 |
| 190 | 194 | 200 | 25+810 | 26+150 | 26+150 | 46 | 46 | 45.5 | 45.5 |
| 280C | 283 | 200 | 30+196 | 30+425 | 30+425 | 59.3 | 59.3 | 58.3 | 58.3 |
| 296 | 300B | 245 | 31+250 | 31+470 | 31+470 | 59.65 | 59.65 | 59.35 | 59.35 |
| 518 | 521 | 140 | 42+400 | 42+520 | 42+520 | 87.85 | 87.85 | 87.35 | 87.35 |
| 531 | 531B | 20 | 43+000 | 43+015 | 43+015 | 88.8 | 88.8 | 88.3 | 88.3 |
| 531 | 531B | 40 | 43+000 | 43+030 | 43+030 | 88.8 | 88.8 | 88.3 | 88.3 |

COMMITTENTE:
RFI
 RETE FERROVIARIA ITALIANA
 GRUPPO FERROVIE DELLO STATO ITALIANE

PROGETTAZIONE:
ITALFERR
 GRUPPO FERROVIE DELLO STATO ITALIANE

DIREZIONE TECNICA
U.O. INFRASTRUTTURE CENTRO

PROGETTO DEFINITIVO

ITINERARIO NAPOLI - BARI
RADDOPPIO TRATTA CANCELLO - BENEVENTO
II LOTTO FUNZIONALE FRASSO TELESINO - VITULANO

Planimetria degli interventi di presidio del rilevato ferroviario rispetto a fenomeni di allagamento - tavola 2 di 4

SCALA: Varie

| COMMESSA | LOTTO | FASE | ENTE | TIPO DOC. | OPERA/DISCIPLINA | PROGR. | REV. |
|----------|-------|------|------|-----------|------------------|--------|------|
| IF0H | 22 | D | 11 | BZ | ID0002 | 006 | A |

| Revis. | Descrizione | Redatto | Data | Verificato | Data | Approvato | Data | Autorizzato | Data |
|--------|---------------------|-----------|-------------|-------------|-------------|-----------|-------------|-------------|------|
| A | Emissione Esecutiva | C. Marson | giugno 2017 | E. Esposito | giugno 2017 | C. Marson | giugno 2017 | | |

ITALFERR S.p.A.
 Infrastrutture Centro
 Direzione Esecutiva
 Ufficio Progettazione e Direzione del Progetto

File: IF0H22D11BZID0002006A.dwg n. Etab.: 2/ 127