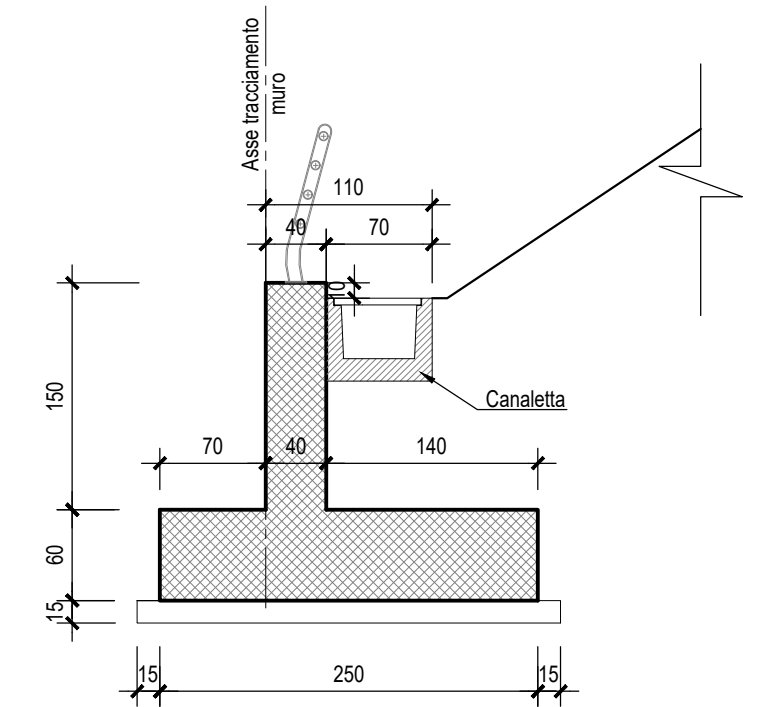
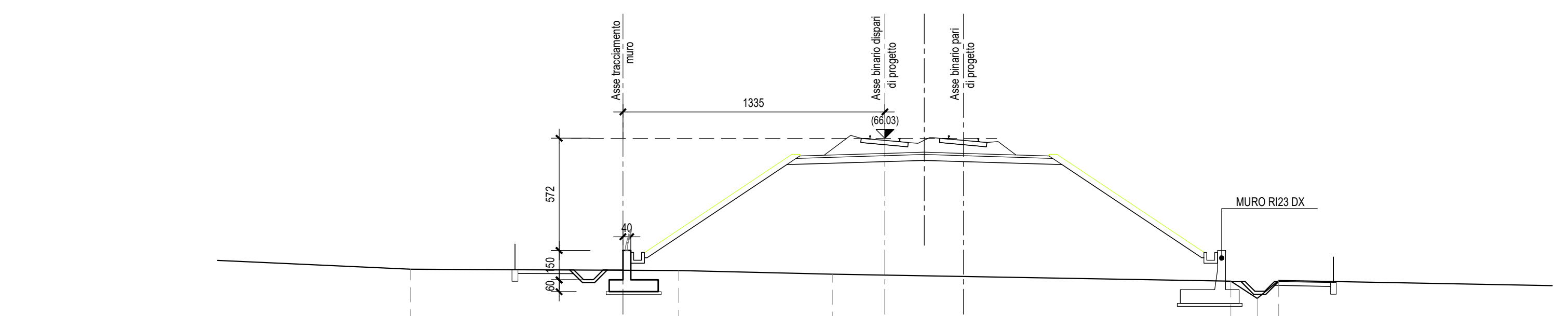


NOTA BENE: PER LE CARATTERISTICHE DEI MATERIALI SI RIMANDA A QUANTO INDICATO NELL'ELABORATO SPECIFICO "Tabella materiali e note generali - IFOH 02 D11 TT0C00 00 001A"

SEZIONE TIPO MURO-Scala 1:50



SEZIONE 298-Scala 1:200



SCALA 1:200

QUOTE TERRENO		53,26		53,23		53,10		53,06		53,75	53,87	53,78	
DIST.PARZIALI TERRENO	15,66		13,68		7,83		2,67		17,62		7,35	1,05	19,04
QUOTE PROGETTO													
DIST.PARZIALI PROGETTO													

COMMITTENTE:



PROGETTAZIONE:



DIREZIONE TECNICA
UO INFRASTRUTTURE CENTRO

PROGETTO DEFINITIVO

ITINERARIO NAPOLI - BARI
RADDOPPIO TRATTA CANCELLO - BENEVENTO
2° LOTTO FUNZIONALE FRASSO TELESINO - VITULANO
RI23 - Muro di sottoscampa in Sx (lato B.D.) dal km 31+308,73 al km 31+382,20
Planimetria generale e sezioni

SCALA:

1:200

COMMESSA LOTTO FASE ENTE TIPO DOC. OPERA/DISCIPLINA PROGR. REV.

IF0H 22 D 11 P9 RI2305 003 A

Revis.	Descrizione	Redatto	Data	Verificato	Data	Approvato	Data	Autorizzato	Data
A	Emissione Esecutiva	M. Perrino	06/2017	F. Bavetta	06/2017	F. Carrone	06/2017		