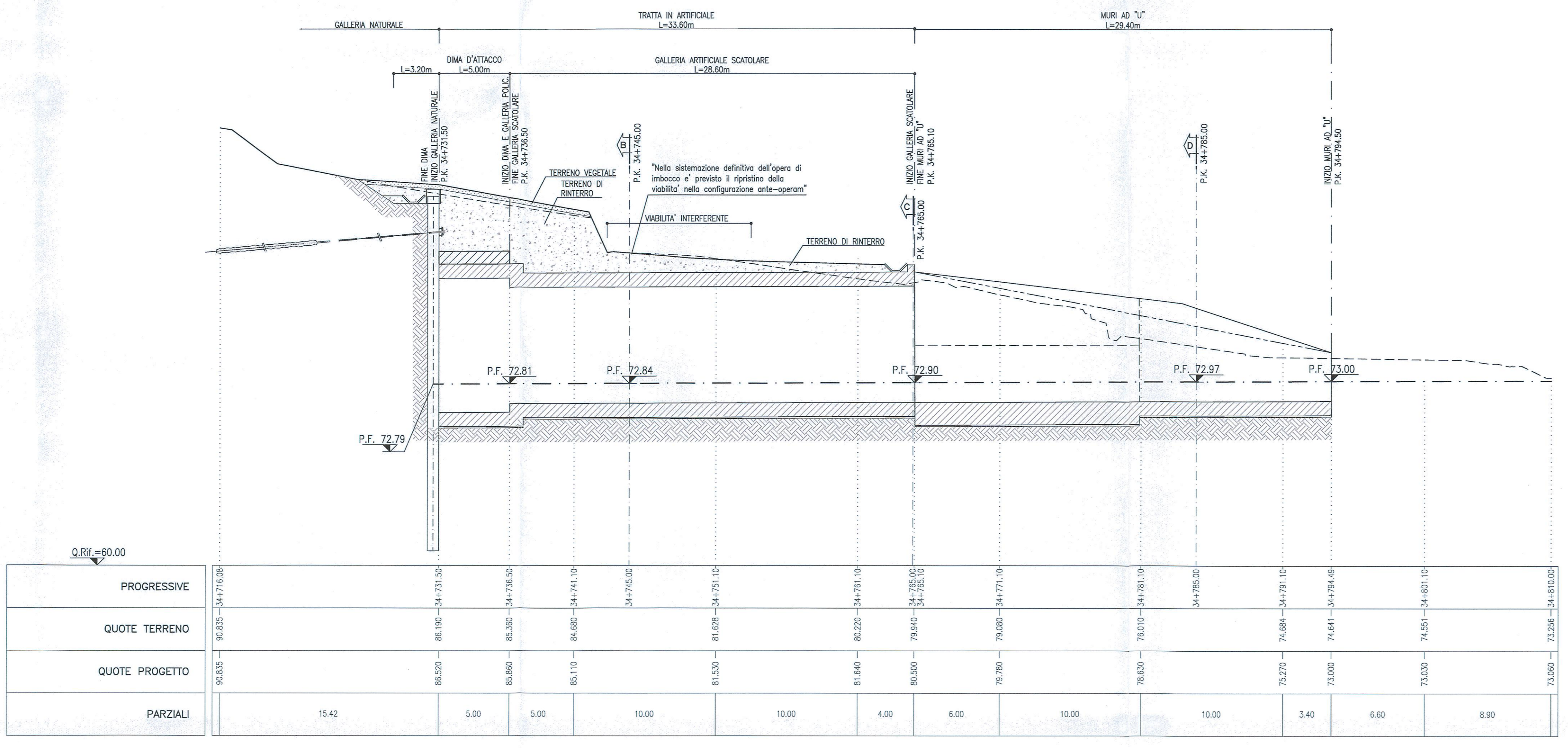


PLANIMETRIA  
SCALA 1:200

- LEGENDA**
- P.F. = PIANO DEL FERRO
- NOTE**
- PER LA SISTEMAZIONE DEFINITIVA DELLA VIABILITA' INTERFERENTE SI RIMANDA AI RELATIVI ELABORATI SPECIALISTICI
  - EVENTUALI DIFFERENZE TRA LE MISURE TOTALI E LE SOMMATORIE DELLE MISURE PARZIALI SONO DOVUTE AGLI ARROTONDAMENTI AUTOMATICI DI AUTOCAD
  - NELLA SISTEMAZIONE DEFINITIVA DELL'OPERA DI IMBOCCO E' PREVISTO IL RIPRISTINO DELLA VIABILITA' NELLA CONFIGURAZIONE ANTE-OPERAM

SEZIONE A-A  
SCALA 1:200  
PROFILO LONGITUDINALE



COMMITTENTE:

**RFI**  
RETE FERROVIARIA ITALIANA  
GRUPPO FERROVIE DELLO STATO ITALIANE

PROGETTAZIONE:

**ITALFERR**  
GRUPPO FERROVIE DELLO STATO ITALIANE

**DIREZIONE TECNICA**  
**UO GALLERIE**

**PROGETTO DEFINITIVO**

**ITINERARIO NAPOLI - BARI**  
**RADDOPPIO TRATTA CANCELLO - BENEVENTO**  
**II LOTTO FUNZIONALE FRASSO TELESINO - VITULANO**  
**2° LOTTO FUNZIONALE TELESO - SAN LORENZO**

GALLERIA LIMATA - IMBOCCO LATO BENEVENTO  
Sistemazione definitiva - Planimetria e profilo longitudinale

SCALA: 1:200

COMMESSA LOTTO FASE ENTE TIPO DOC. OPERA/DISCIPLINA PROGR. REV.

IFOH 22 D 07 L9 GA0900 002 A

Revis.	Descrizione	Redatto	Data	Verificato	Data	Approvato	Data	Autorizzato	Data
A	Emissione esecutiva	A. Colusso	02/05/2017	A. Anello	02/05/2017	F. Canone	02/05/2017		

File: IFOH22D07L9GA0900002A n. Elob.: 26.233