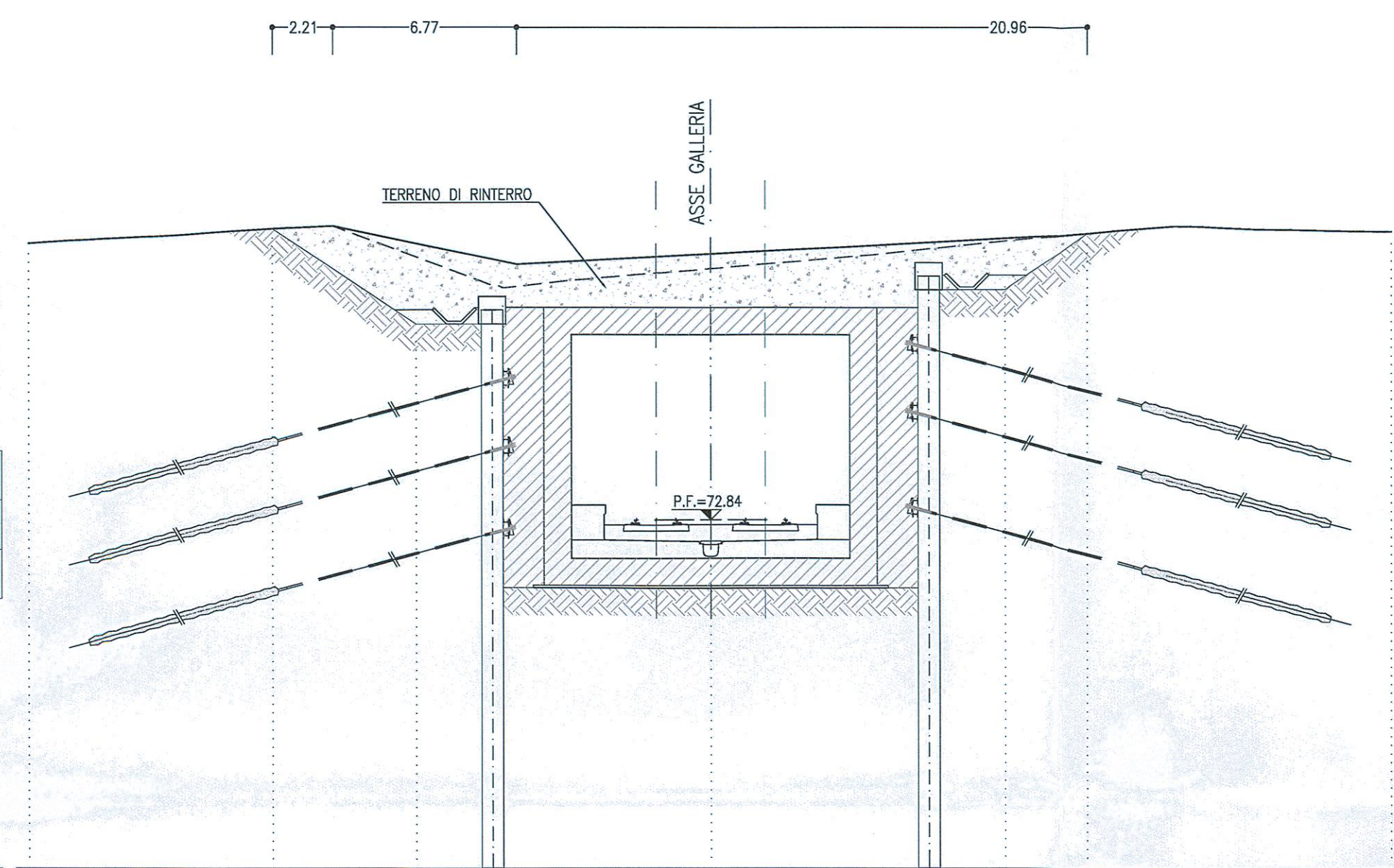


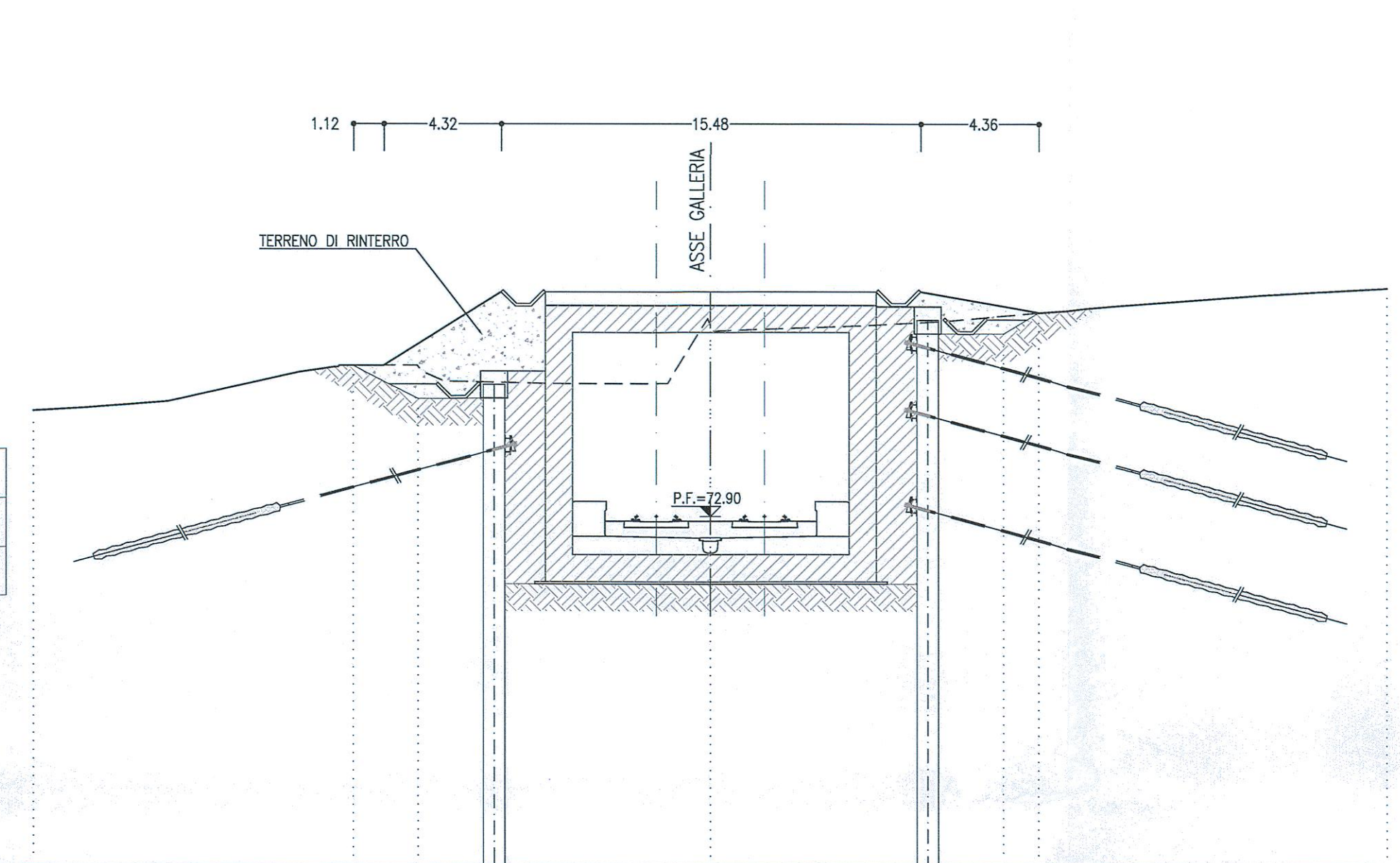
SEZIONE B-B
SCALA 1:200
SEZIONE TRASVERSALE



PROGRESSIVA 34+745.00
AREA DI RINTERRO 51.56 mq
AREA CLS. RIEMP. 30.75 mq

PROGRESSIVE	75.00	75.00	75.00	75.00	75.00	75.00	75.00	75.00	75.00
QUOTE TERRENO	83.009	83.046	83.084	83.121	83.158	83.195	83.232	83.269	83.306
QUOTE PROGETTO	83.009	83.046	83.084	83.121	83.158	83.195	83.232	83.269	83.306
PARZIALI	8.93	5.27	3.20	7.60	7.60	3.20	3.07	11.13	

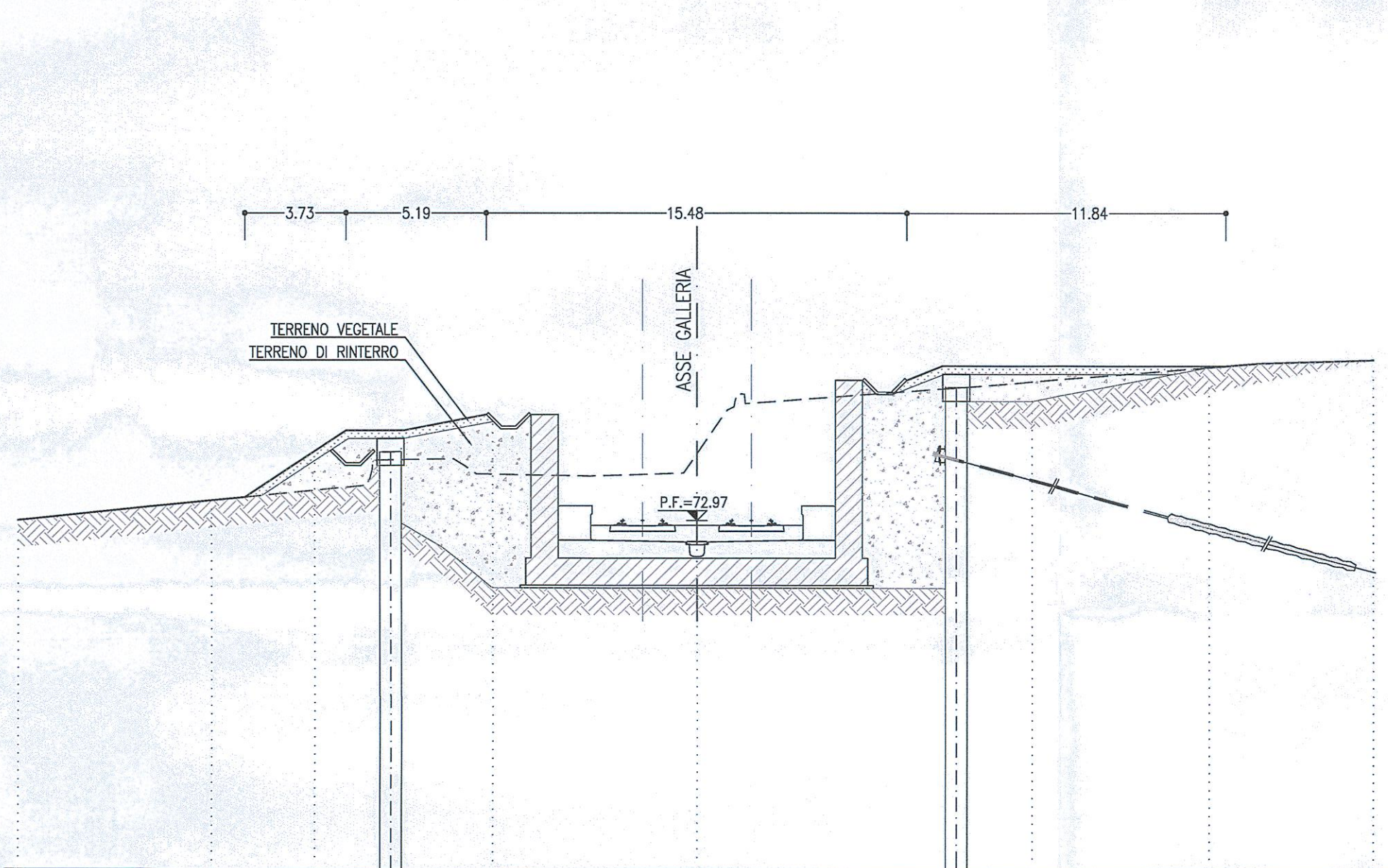
SEZIONE C-C
SCALA 1:200
SEZIONE TRASVERSALE



PROGRESSIVA 34+765.00
AREA DI RINTERRO 18.71 mq
AREA CLS. RIEMP. 26.65 mq

PROGRESSIVE	76.00	76.00	76.00	76.00	76.00	76.00	76.00	76.00	76.00
QUOTE TERRENO	78.803	78.843	78.883	78.923	78.963	79.003	79.043	79.083	79.123
QUOTE PROGETTO	78.803	78.843	78.883	78.923	78.963	79.003	79.043	79.083	79.123
PARZIALI	11.82	2.38	3.20	7.60	7.60	3.20	1.31	12.89	

SEZIONE D-D
SCALA 1:200
SEZIONE TRASVERSALE



PROGRESSIVA 34+785.00
AREA DI RINTERRO 55.27 mq
AREA TERR. VEG. 6.30 mq

PROGRESSIVE	78.00	78.00	78.00	78.00	78.00	78.00	78.00	78.00	78.00
QUOTE TERRENO	72.897	72.891	72.885	72.879	72.873	72.867	72.861	72.855	72.849
QUOTE PROGETTO	72.897	72.891	72.885	72.879	72.873	72.867	72.861	72.855	72.849
PARZIALI	7.11	3.80	3.20	3.38	7.51	9.17	3.20	6.60	6.03

LEGENDA
P.F. = PIANO DEL FERRO

NOTE
- PER LA SISTEMAZIONE DEFINITIVA DELLA VIABILITA' INTERFERENTE SI RIMANDA AI RELATIVI ELABORATI SPECIALISTICI
- EVENTUALI DIFFERENZE TRA LE MISURE TOTALI E LE SOMMATORIE DELLE MISURE PARZIALI SONO DOVUTE AGLI ARROTONDAMENTI AUTOMATICI DI AUTOCAD

KEY PLAN
SCALA 1:100000



COMMITTENTE:
RFI
RETE FERROVIARIA ITALIANA
GRUPPO FERROVIE DELLO STATO ITALIANE

PROGETTAZIONE:
ITALFERR
GRUPPO FERROVIE DELLO STATO ITALIANE

DIREZIONE TECNICA
UO GALLERIE

PROGETTO DEFINITIVO

ITINERARIO NAPOLI - BARI
RADDOPPIO TRATTA CANCELLO - BENEVENTO
II LOTTO FUNZIONALE FRASSO TELESINO - VITULANO
2° LOTTO FUNZIONALE TELESE - SAN LORENZO

GALLERIA LIMATA - IMBOCCO LATO BENEVENTO
Sistemazione definitiva - Sezioni caratteristiche

SCALA: 1:200

Rev.	Descrizione	Redatto	Data	Verificato	Data	Approvato	Data	Autorizzato	Data
A	Emissione esecutiva	A. Cudazzo	02/05/2017	A. Amadio	03/05/2017	F. Cernese	03/05/2017	A. Scattolon	03/05/2017

File: IF0H22D07VFGA0900002A n. Etab.: 2L 140