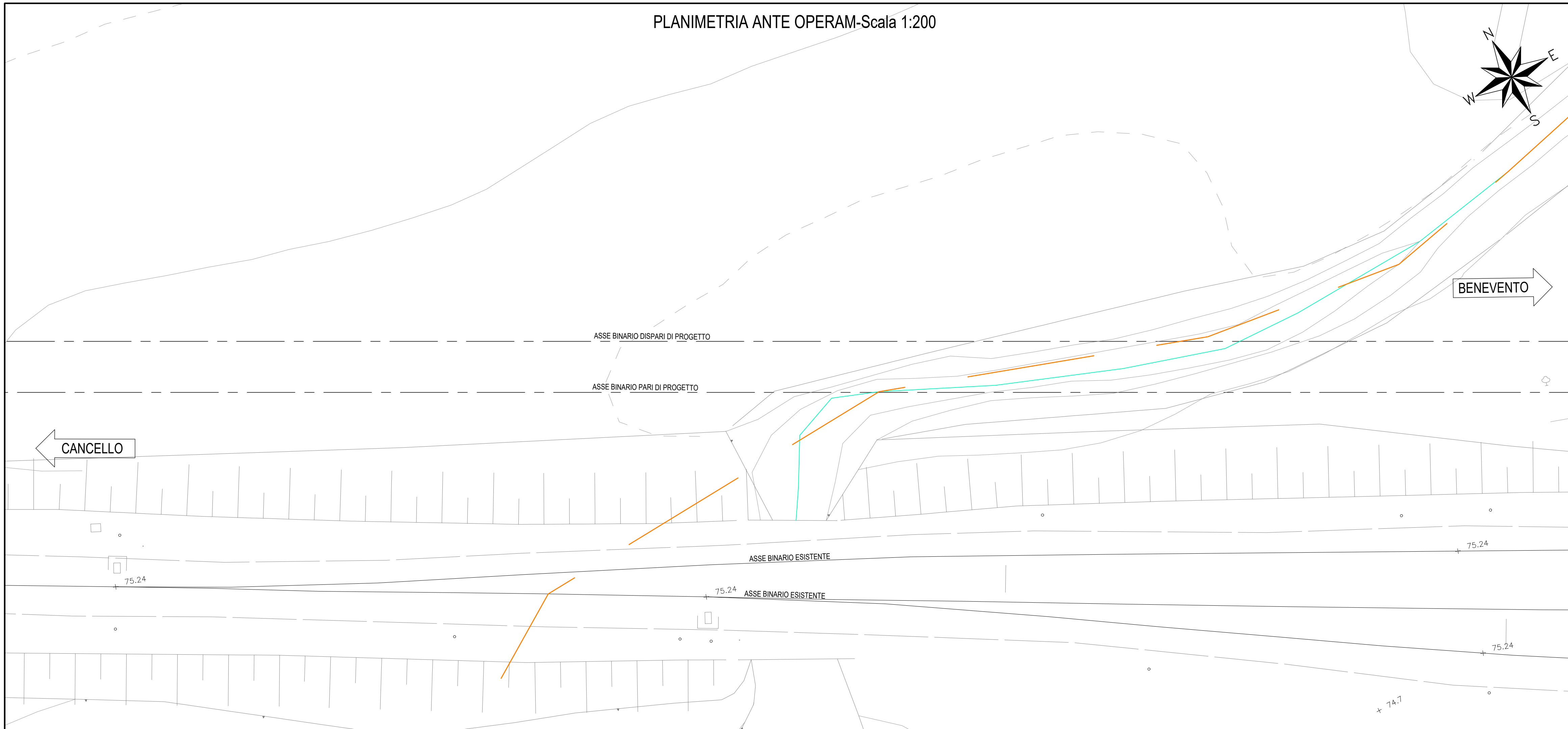
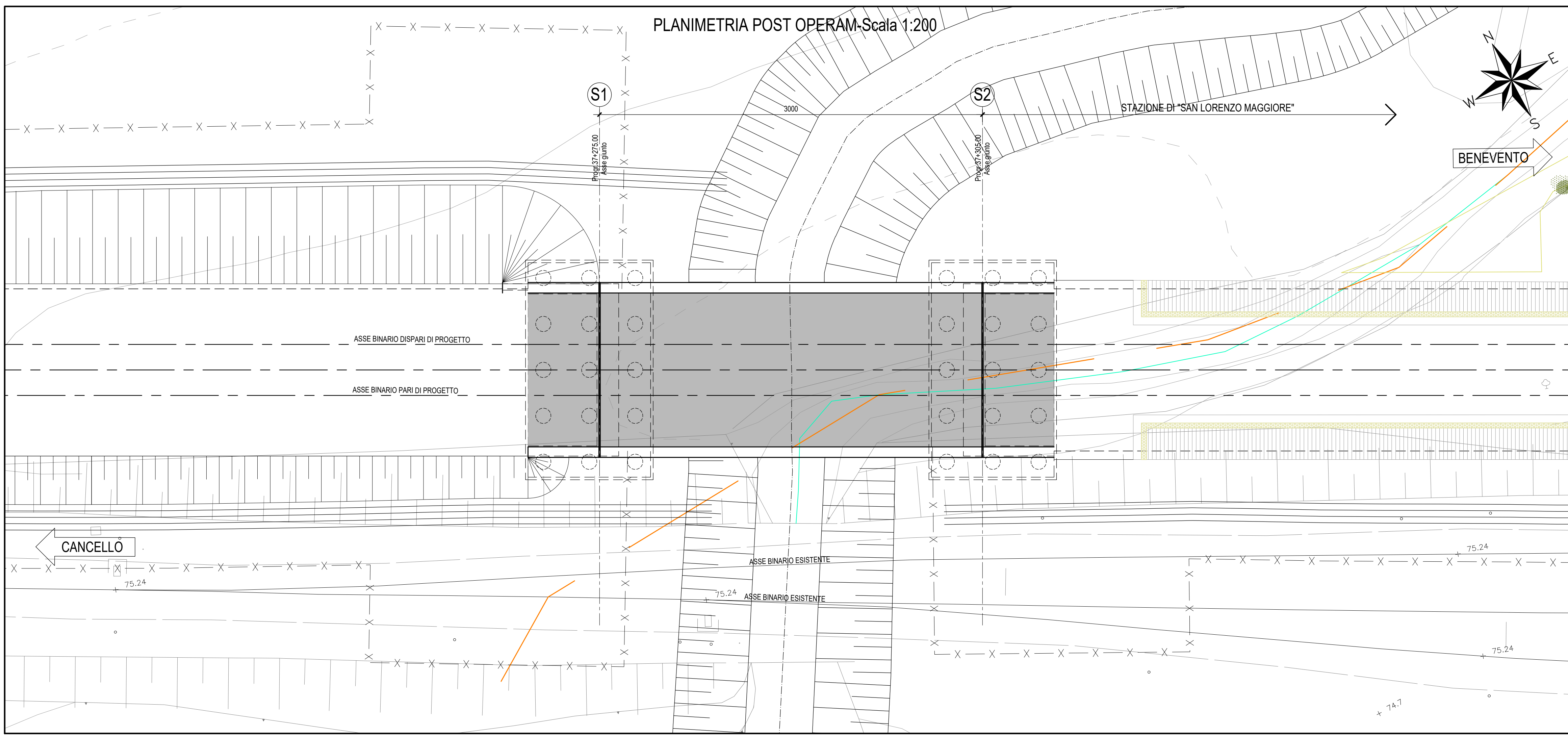


PLANIMETRIA ANTE OPERAM-Scala 1:200



PLANIMETRIA POST OPERAM-Scala 1:200



COMMITTENTE:



PROGETTAZIONE:



**DIREZIONE TECNICA  
UO INFRASTRUTTURE CENTRO**

**PROGETTO DEFINITIVO**

**ITINERARIO NAPOLI - BARI  
RADDOPPIO TRATTA CANCELLO - BENEVENTO  
II LOTTO FUNZIONALE FRASSO TELESINO - VITULANO  
2° LOTTO FUNZIONALE TELESE - S.LORENZO  
VI17 - Ponte del Corpo - PONTE dal km 37+275.00 al km 37+305.00**  
Planimetria ante e post operam

SCALA :  
1:200

COMMESSA LOTTO FASE ENTE TIPO DOC. OPERA/DISCIPLINA PROGR. REV.

IF0H 22 D 11 B9 VI1700 001 A

Revis.	Descrizione	Redatto	Data	Verificato	Data	Approvato	Data	Autorizzato	Data
A	Emissione Esecutiva	M. Perrino	06/2017	F. Bavetta	06/2017	F. Carrone	06/2017		

ITALFERR S.p.A.  
Direzione Tecnica  
Infrastrutture Centro  
Ponte del Corpo - Ponte  
n. 18842/2017