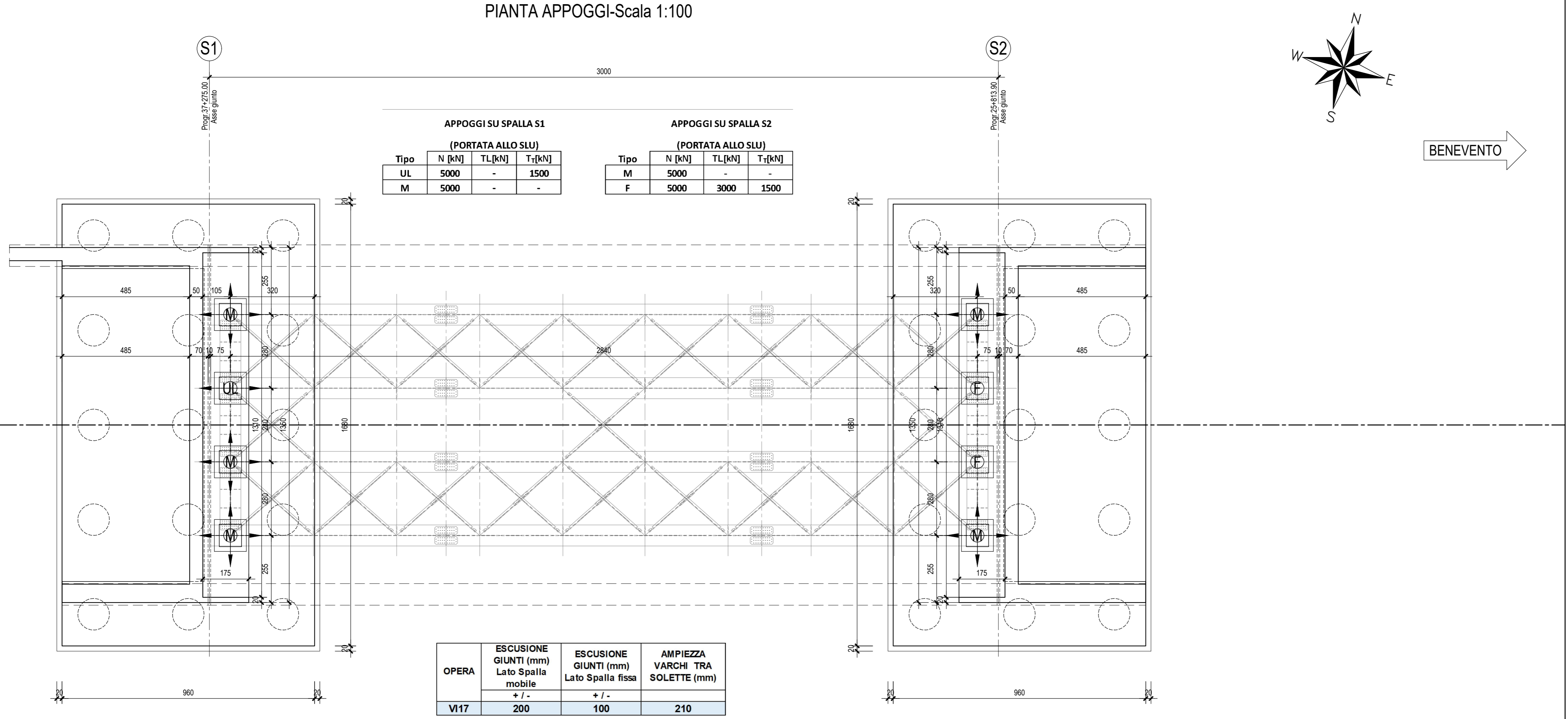


LEGENDA

- APPOGGIO MULTIDIREZIONALE
- APPOGGIO UNIDIREZIONALE
- APPOGGIO FISSO



COMMITTENTE: **RFI**
RETE FERROVIARIA ITALIANA
GRUPPO FERROVIE DELLO STATO ITALIANE

PROGETTAZIONE: **ITALFERR**
GRUPPO FERROVIE DELLO STATO ITALIANE

DIREZIONE TECNICA
UO INFRASTRUTTURE CENTRO

PROGETTO DEFINITIVO

ITINERARIO NAPOLI - BARI
RADDOPPIO TRATTA CANCELLO - BENEVENTO
II LOTTO FUNZIONALE FRASSO TELESINO - VITULANO
2° LOTTO FUNZIONALE TELESE - S.LORENZO
V17 - Ponte del Corpo - PONTE dal km 37+275.00 al km 37+305.00

Pianta appoggi, prospetto e sezioni

SCALA :
1:100

COMMESSA	LOTTO	FASE	ENTE	TIPO DOC.	OPERA/DISCIPLINA	PROGR.	REV.
IF0H	22	D	11	BA	V17/700	001	A

Revis.	Descrizione	Redatto	Data	Verificato	Data	Approvato	Data	Autorizzato	Data
A	Emissione Esecutiva	M. Perrino	06/2017	F. Barretta	06/2017	F. Cetrone	06/2017		

ITALFERR S.p.A.
Direzione Tecnica
Infrastrutture Centro
Dott. Luca Esposito Arduini
Dott. Roberto Barretta
Dott. F. Cetrone

File: IF0H22D11BAV1700001A.dwg n. Elab.: 2L 342