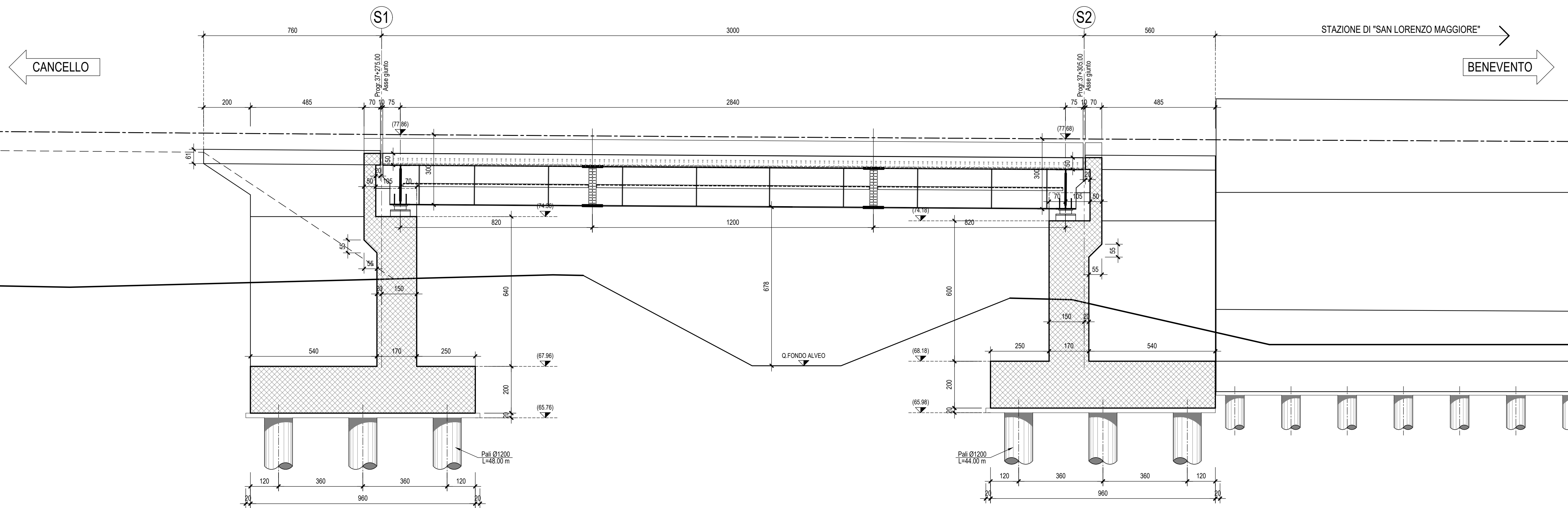
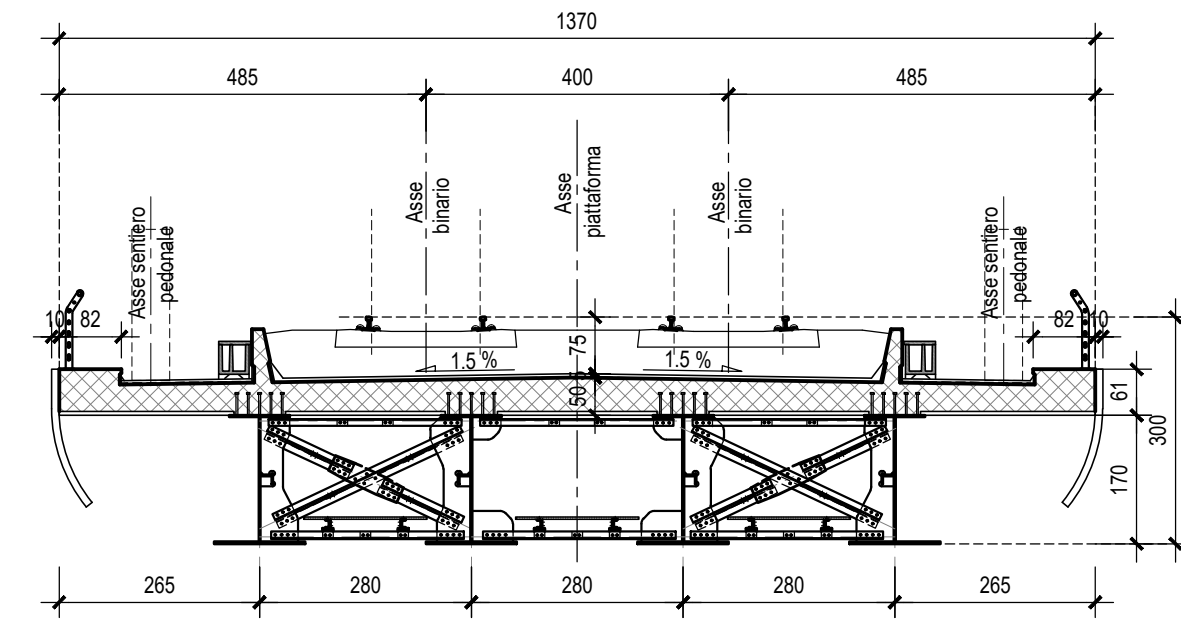


SEZIONE LONGITUDINALE-Scala 1:100



SEZIONE TRASVERSALE CORRENTE-Scala 1:100



NOTA BENE: PER LE CARATTERISTICHE DEI MATERIALI SI RIMANDA A QUANTO INDICATO NELL'ELABORATO SPECIFICO "Tabella materiali e note generali - IF0H 02 D11 TFOC00 00 001A"

TABELLA RIEPILOGATIVA OPERE PROVVISORIALI

Fase	SPALLA A		PILA		SPALLA B	
	TIPO OPERA	SV(m)	TIPO OPERA	SV(m)	TIPO OPERA	SV(m)
1	P4	17,00	-	-	P4	17,00
2	P4	6,00	-	-	P4	6,00

(SV: sviluppo longitudinale stimato dell'opera)

TABELLA "A"

DATI DI PROGETTO PARATIA TIPO "P4"

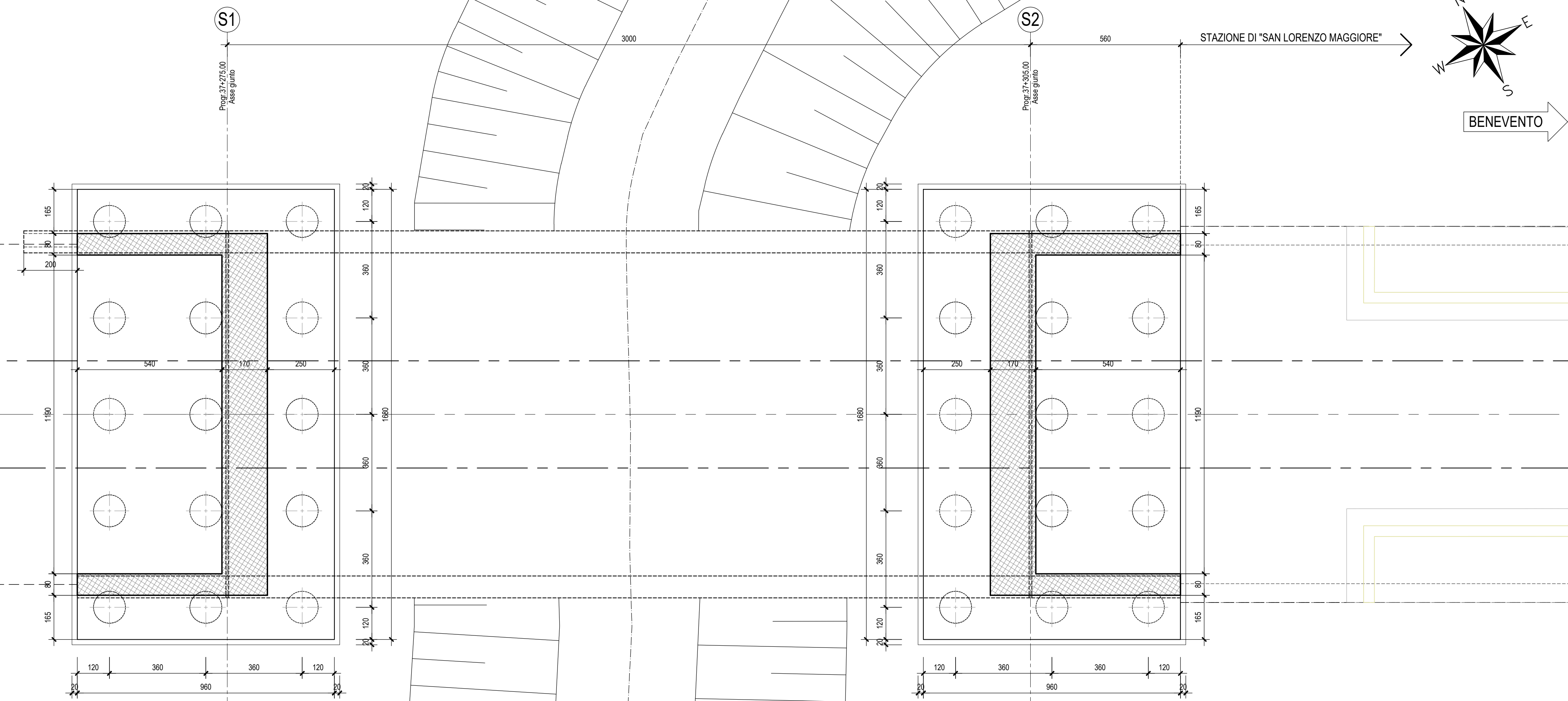
3) Cordolo di testa	
B(m)	H(m)
0,5	0,5
CLS C25/30	

2) Micropali		Tubi Armatura	
L(m)	tsubi(m)	Dp(m)	I (m)
14,0	11,00	0,24	0,4
		Acciaio	s (mm)
		s355	168,3
		g	s (mm)
		8	8

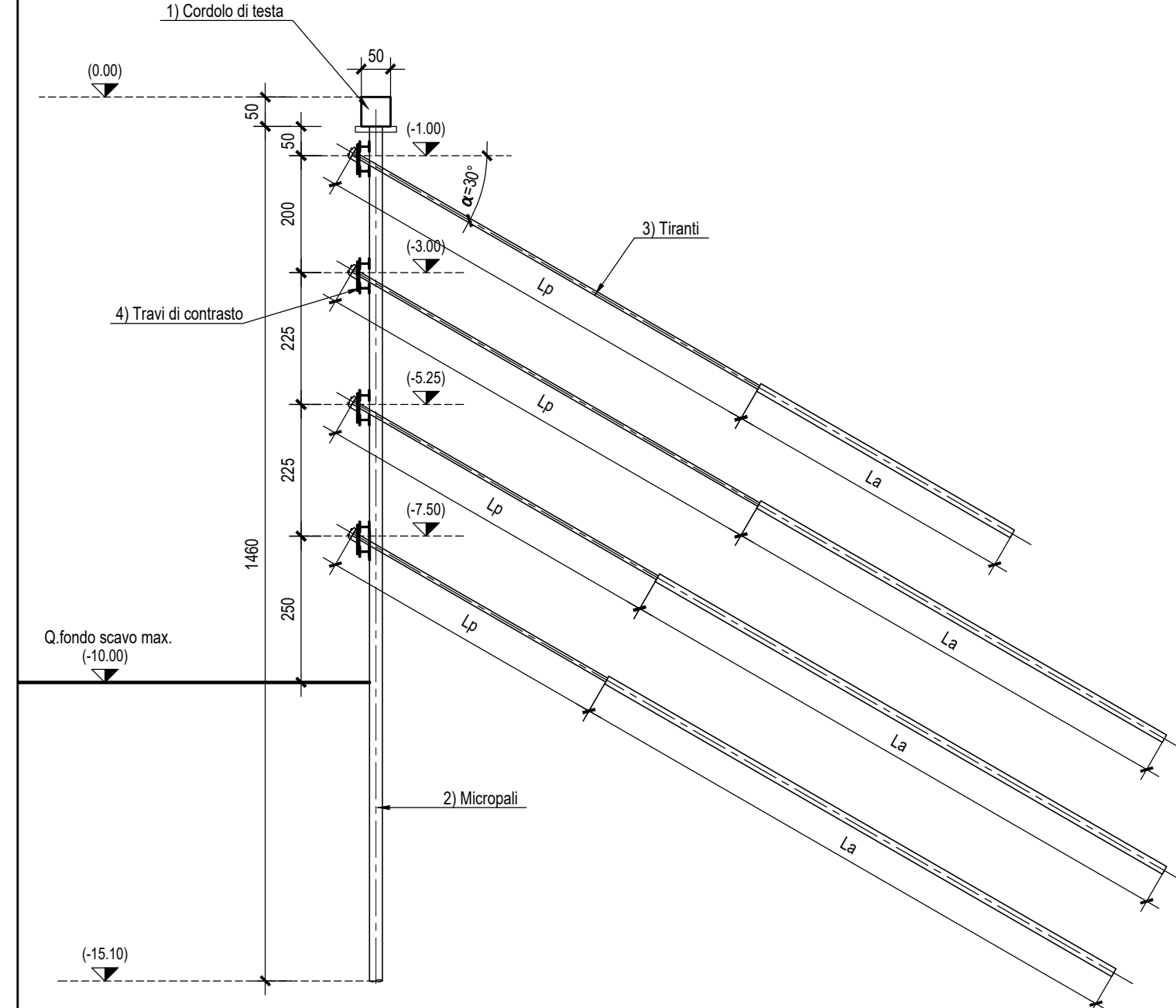
3) Tiranti		Travetti	
Ordine	Ql(m)	α°	I (m)
1	-1,00	30	2,4
2	-3,00	30	2,4
3	-5,25	30	2,4
4	-7,50	30	2,4

4) Travi di contrasto		Acciaio	
Ordine	n°	Profilo	Acciaio
1	2	HEA100	s355
2	2	HEA160	s355
3	2	HEA180	s355
4	2	HEA180	s355

PIANTA FONDAZIONI-Scala 1:100



SEZIONE TIPO OPERA PROVVISORIALE-Scala 1:100
(Per i dati di progetto vedere tabella "A")
PARATIA TIPO "P4"



COMMITTENTE:
RFI
RETE FERROVIARIA ITALIANA
GRUPPO FERROVIE DELLO STATO ITALIANE

PROGETTAZIONE:
ITALFERR
GRUPPO FERROVIE DELLO STATO ITALIANE

DIREZIONE TECNICA
UO INFRASTRUTTURE CENTRO
PROGETTO DEFINITIVO

ITINERARIO NAPOLI - BARI
RADDOPPIO TRATTA CANCELLO - BENEVENTO
II LOTTO FUNZIONALE FRASSO TELESINO - VITULANO
2° LOTTO FUNZIONALE TELESE - S.LORENZO
VI17 - Ponte del Corpo - PONTE dal km 37+275.00 al km 37+305.00
Pianta fondazioni, sezione longitudinale e sezione trasversale

SCALA :
1:100

COMMESSA LOTTO FASE ENTE TIPO DOC. OPERA/DISCIPLINA Progr. REV.
IF0H 22 D 11 BA VI1700 002 A

Revis.	Descrizione	Redatto	Data	Verificato	Data	Approvato	Data	Autorizzato	Data
A	Emissione Esecutiva	M. Perrino	06/2017	F. Bayetta	06/2017	F. Cetrone	06/2017		