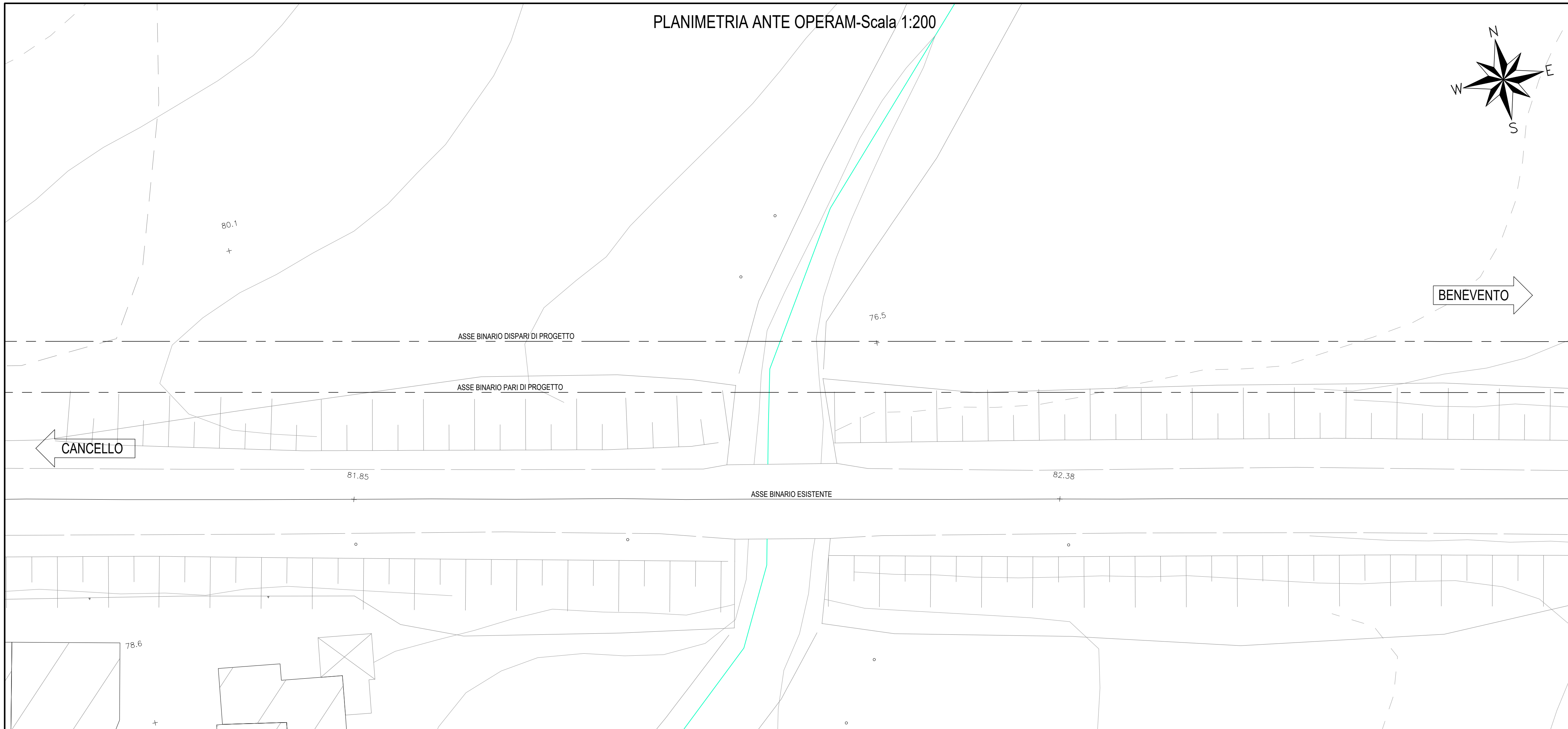
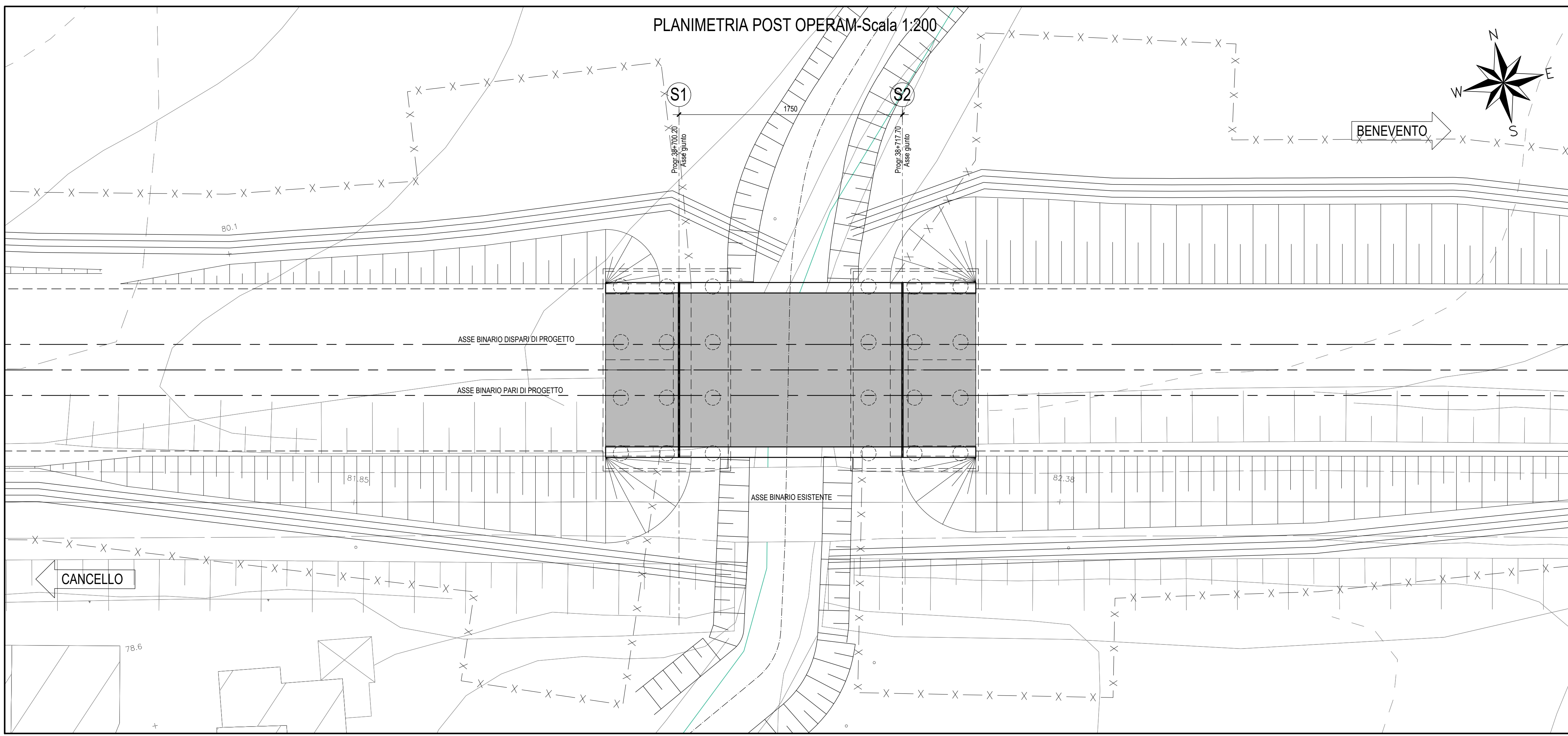


PLANIMETRIA ANTE OPERAM-Scala 1:200



PLANIMETRIA POST OPERAM-Scala 1:200



COMMITTENTE:



PROGETTAZIONE:



**DIREZIONE TECNICA
UO INFRASTRUTTURE CENTRO**

PROGETTO DEFINITIVO

ITINERARIO NAPOLI - BARI
RADDOPPIO TRATTA CANCELLO - BENEVENTO
II LOTTO FUNZIONALE FRASSO TELESINO - VITULANO
2° LOTTO FUNZIONALE TELESE - S. LORENZO
VI19 - Ponte Martella - PONTE dal km 38+700.20 al km 38+717.70
 Planimetria ante e post operam

SCALA :
1:200

COMMESSA LOTTO FASE ENTE TIPO DOC. OPERA/DISCIPLINA PROGR. REV.
 IF0H 22 D 11 B9 VI1900 001 A

Revis.	Descrizione	Redatto	Data	Verificato	Data	Approvato	Data	Autorizzato	Data
A	Emissione Esecutiva	M. Perrino	06/2017	F. Bavetta	06/2017	F. Carrone	06/2017		

ITALEFF S.p.A.
 Direzione Tecnica
 Infrastrutture Centro
 Via...
 Ufficio...
 n. Elab.: 2L 349