

NOTA BENE: PER LE CARATTERISTICHE DEI MATERIALI SI RIMANDA A QUANTO INDICATO NELL'ELABORATO SPECIFICO "Tabella materiali e note generali - IFOH 02 D11 TTOC00 00 001A"

TABELLA RIEPILOGATIVA OPERE PROVVISORIALI

Fase	SPALLA A		PIA		SPALLA B	
	TIPO OPERA	SV(m)	TIPO OPERA	SV(m)	TIPO OPERA	SV(m)
1	P2	17,00	-	-	P2	17,00
2	P2	6,00	-	-	P2	6,00

(SV: sviluppo longitudinale stimato dell'opera)

TABELLA "A"

DATI DI PROGETTO PARATIA TIPO "P2"

1) Cordolo di testa

B(m)	H(m)	CLS
0,5	0,5	C25/S0

2) Micropali

U(m)	Lub(m)	Dp(m)	L(m)	Acciaio	s	h(mm)
8,6	9,00	0,24	0,4	s205	106,3	6

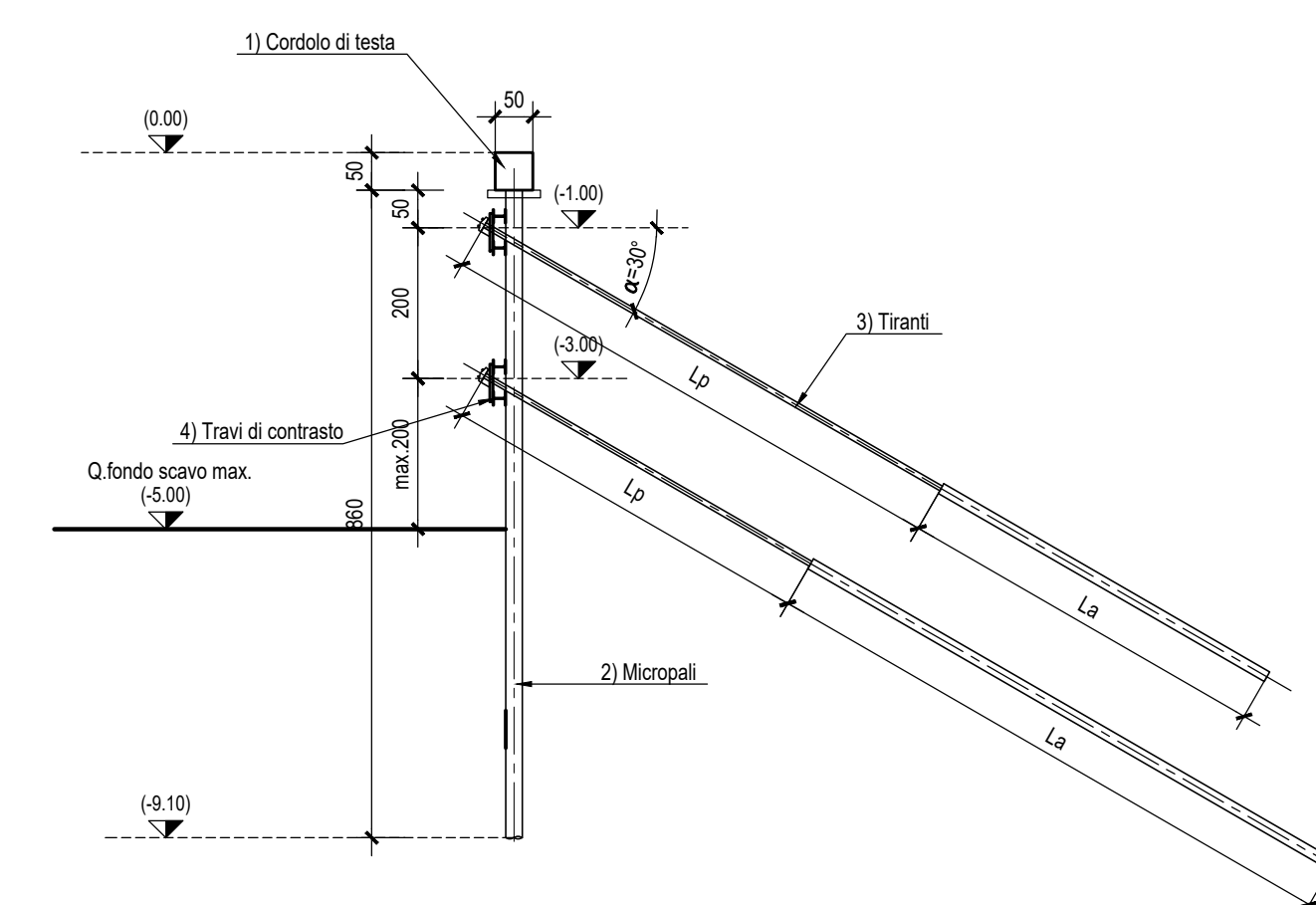
3) Tiranti

Ordine	Q(m)	α°	L(m)	Dp(m)	Tecnologia	Lp	La	str	Atr(mm <sup>2</sup> )	Acciaio	No(N)	Nt(KN)	Trefoli	
													Ac	Nt(KN)
1	-1,00	30	2,4	0,18	RS	7	5	3	180	f501)s=16/70/9/2	100	110		
2	-3,00	30	2,4	0,18	RS	5	8	3	180	f501)s=16/70/9/2	350	360		

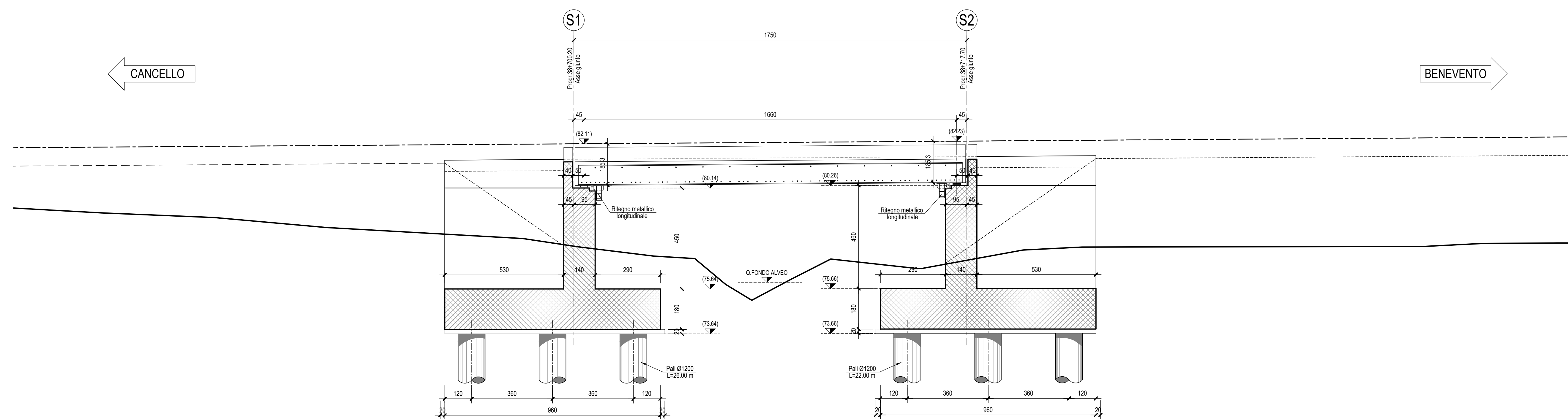
4) Travi di contrasto

Ordine	n°	Profilo	Acciaio
1	2	HEA120	s205
2	2	HEA100	s205

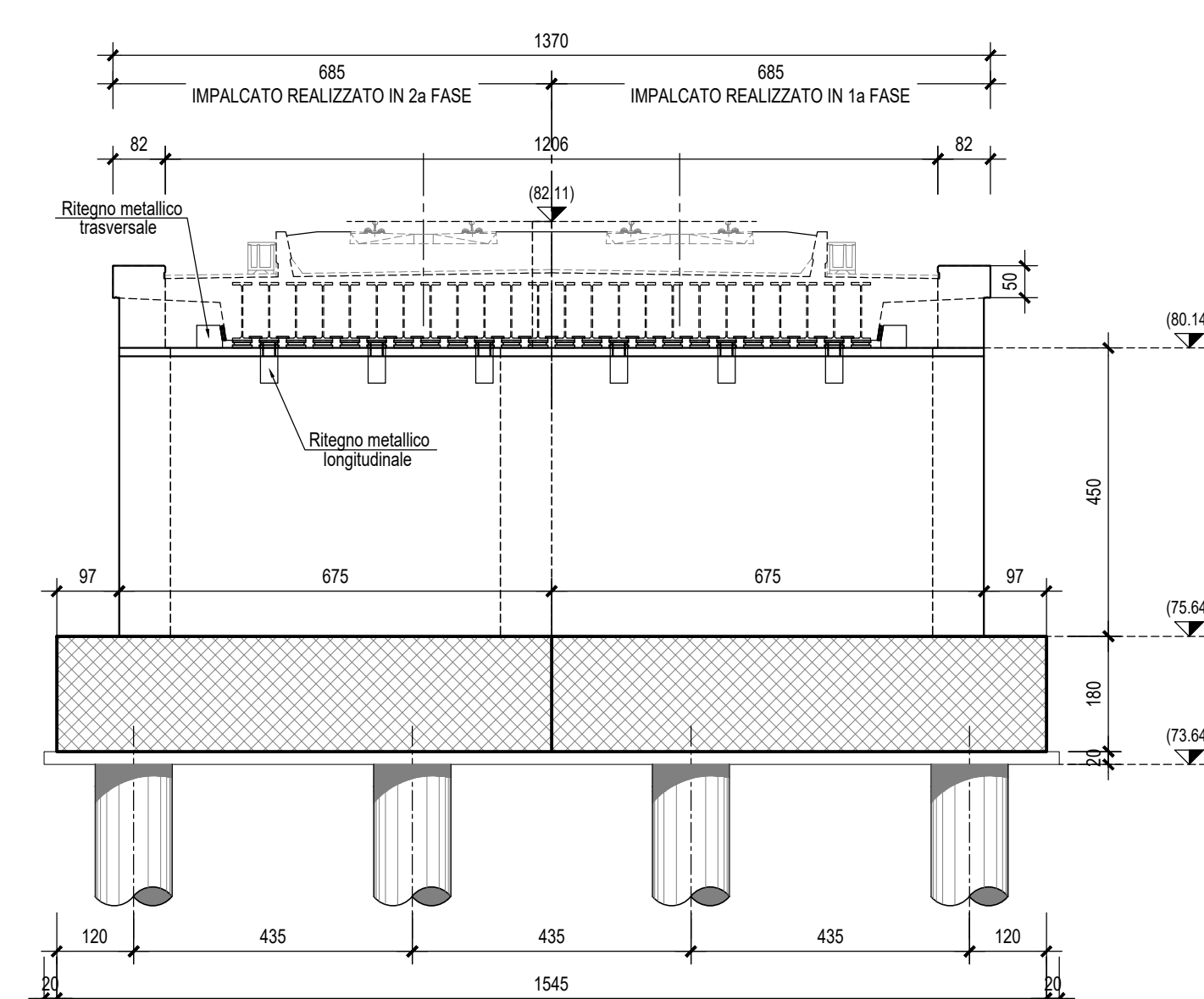
SEZIONE TIPO OPERA PROVVISORIALE-Scala 1:100  
(Per i dati di progetto vedere tabella "A")



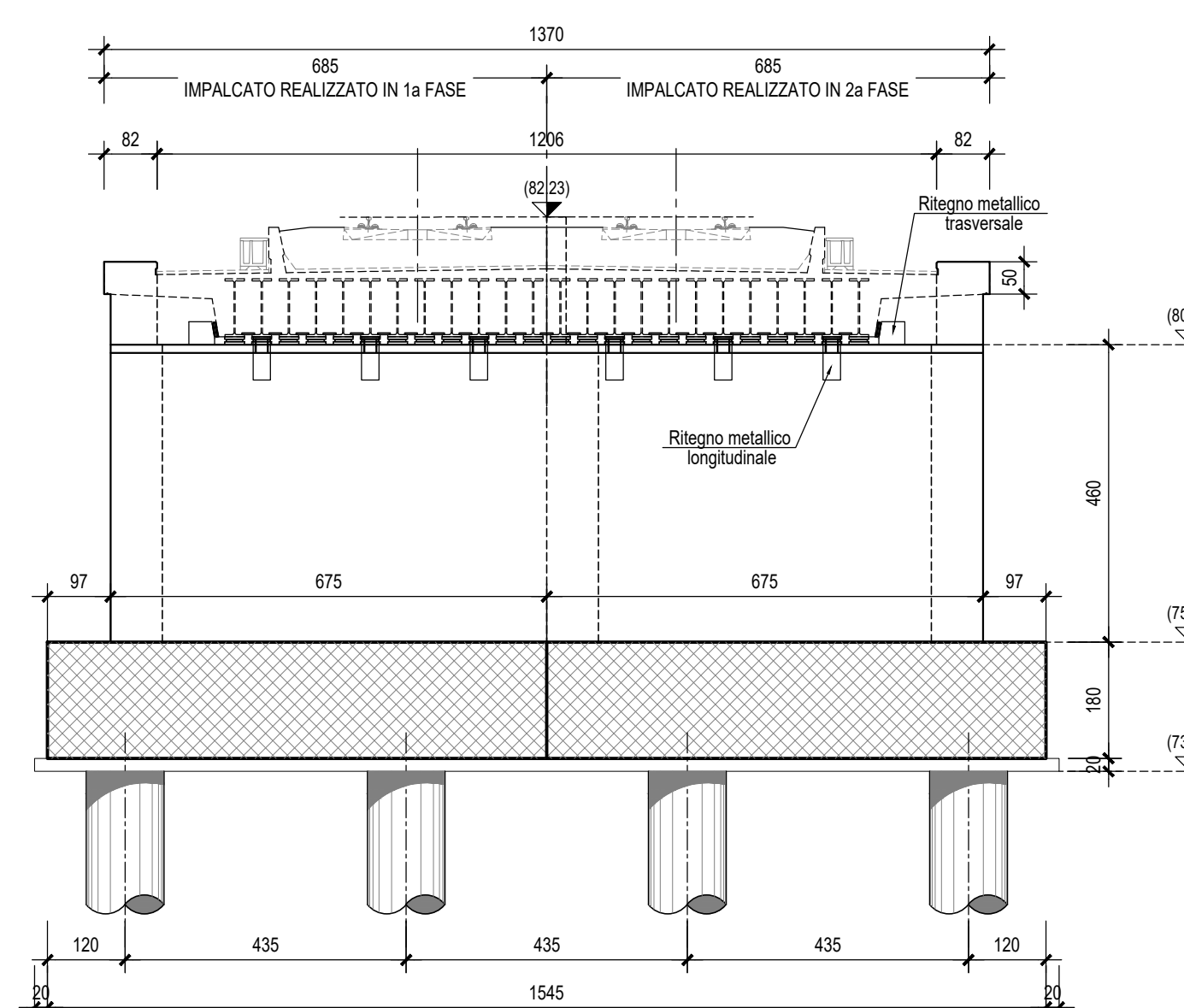
SEZIONE LONGITUDINALE-Scala 1:100



SEZIONE TRASVERSALE SPALLA S1-Scala 1:100



SEZIONE TRASVERSALE SPALLA S2-Scala 1:100



COMMITTENTE:

PROGETTAZIONE:

DIREZIONE TECNICA  
UO INFRASTRUTTURE CENTRO  
PROGETTO DEFINITIVO

ITINERARIO NAPOLI - BARI  
RADDOPPIO TRATTA CANCELLO - BENEVENTO  
II LOTTO FUNZIONALE FRASSO TELESINO - VITULANO  
2° LOTTO FUNZIONALE TELOSE - S. LORENZO  
V119 - Ponte Martella - PONTE dal km 38+700.20 al km 38+717.70  
Pianta fondazione, prospetto e sezioni

SCALA: 1:100

Revis.	Descrizione	Redatto	Data	Verificato	Data	Approvato	Data	Autorizzato	Data
A	Emissione Esecutiva	M. Perrino	06/2017	F. Cirrone	06/2017	F. Cirrone	06/2017		

File: IFOH22011BAV190001A.dwg n. Elab.: 21\_3511