

NV12 - ADEGUAMENTO VIA OLIVELLA AL KM 28+829
E VIABILITÀ DI ACCESSO ALL'A.S. E F.T. AL KM 28+760
COMUNE DI SOLOPACA (BN)

LEGGENDA

- ASSE DI TRACCIAMENTO
- DEMOLIZIONI

SCHEMA ESPLICATIVO TABELLA CURVE PLANIMETRICHE

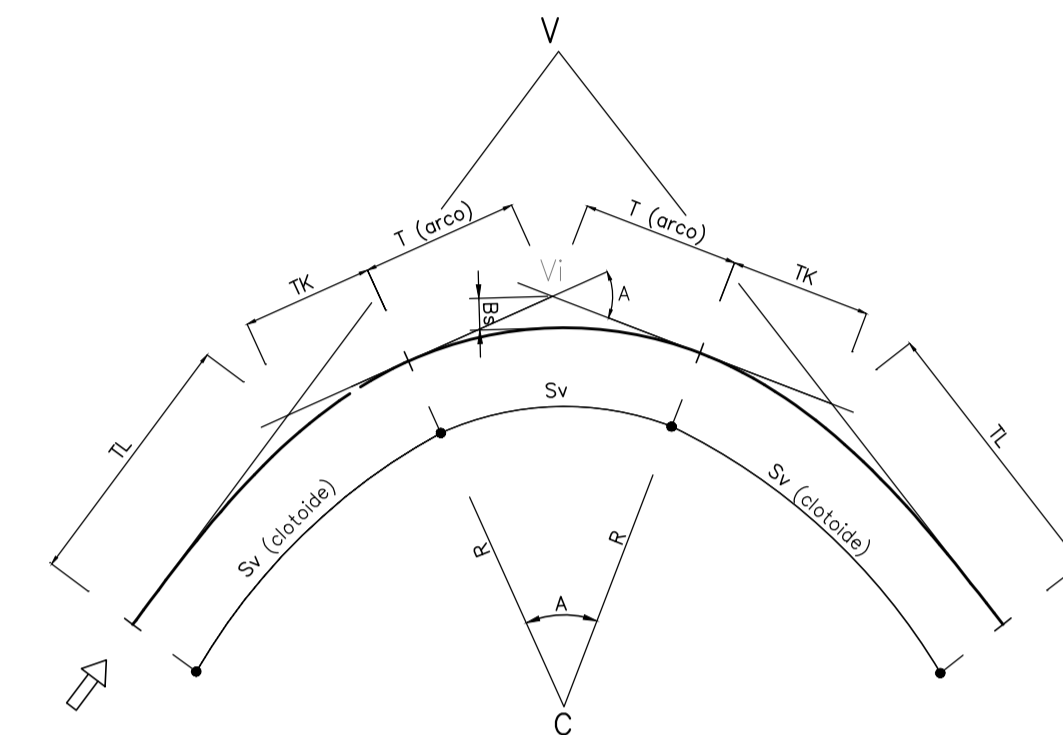


TABELLA CURVE

- C = CENTRO CURVA
- V = VERTICE ESTERNO
- R = RAGGIO DI CURVATURA
- A = ANGOLO CURVA
- T = TANGENTE
- Sv = SVILUPPO SETTORE CIRCOLARE
- Bs = FRECCIA

TABELLA CLOTOIDI

- A = PARAMETRO DELLA CLOTOIDE
- Sv = LUNGHEZZA DELLA CLOTOIDE
- r = SCOSTAMENTO DELLA CURVA
- TL = TANGENTE LUNGA
- TK = TANGENTE CORTA

COMMITENTE:



PROGETTAZIONE:



DIREZIONE TECNICA
UO INFRASTRUTTURE CENTRO

PROGETTO DEFINITIVO

ITINERARIO NAPOLI - BARI
RADDOPPIO TRATTA CANCELLO - BENEVENTO
II LOTTO FUNZIONALE FRASSO TELESINO - VITULANO
2° LOTTO FUNZIONALE TELESE - SAN LORENZO

NV12 - Adeguamento Via Olivella al km 28+829 e viabilità di accesso all'A.S. e F.T. al km 28+760

Planimetria di progetto nuova viabilità Olivella (deviazione su imbocco galleria Tuoro S. Antonio) con dati di tracciamento

SCALA:

1:1000

COMMESSA LOTTO FASE ENTE TIPO DOC. OPERA/DISCIPLINA Progr. REV.

IFOH 22 D 11 P7 NV1200 002 A

Revis.	Descrizione	Redatto	Data	Verificato	Data	Approvato	Data	Autorizzato	Data
A	Emissione esecutiva	L. Mazzoni	Giugno 2017	F. Bava	Giugno 2017	F. Cerone	Giugno 2017		

File:IFOH22D11P7NV1200002A.dwg

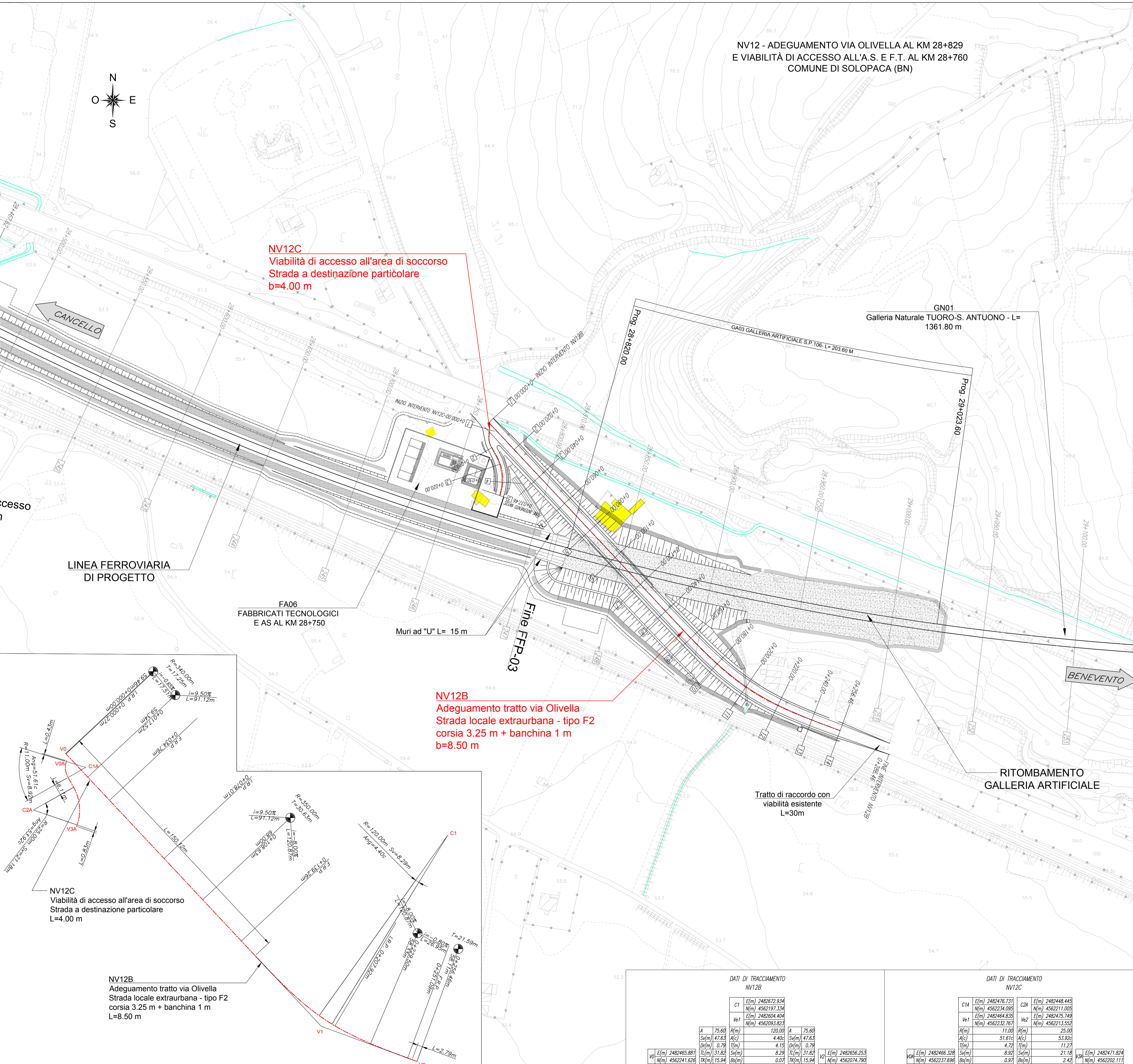
n. Elab.: 2L 363

DATI DI TRACCIAMENTO NV12B

C1	E(m)	N(m)	W(m)	R(m)	A(°)	T(m)	Sv(m)	BS(m)
	2482672.934	4562197.334	2482604.404	75.60	4.40	4.15	8.92	0.07
	2482604.404	4562093.823	2482672.934	75.60	4.40	4.15	8.92	0.07
	2482604.404	4562093.823	2482672.934	75.60	4.40	4.15	8.92	0.07
	2482604.404	4562093.823	2482672.934	75.60	4.40	4.15	8.92	0.07

DATI DI TRACCIAMENTO NV12C

C1A	E(m)	N(m)	W(m)	R(m)	A(°)	T(m)	Sv(m)	BS(m)
	2482476.731	4562234.095	2482464.835	11.00	51.61	4.72	8.92	0.97
	2482464.835	4562234.095	2482476.731	11.00	51.61	4.72	8.92	0.97
	2482464.835	4562234.095	2482476.731	11.00	51.61	4.72	8.92	0.97
	2482464.835	4562234.095	2482476.731	11.00	51.61	4.72	8.92	0.97



NV12C
Viabilità di accesso all'area di soccorso
Strada a destinazione particolare
b=4.00 m

NV12B
Adeguamento tratto via Olivella
Strada locale extraurbana - tipo F2
corsia 3.25 m + banchina 1 m
b=8.50 m

NV12C
Viabilità di accesso all'area di soccorso
Strada a destinazione particolare
L=4.00 m

NV12B
Adeguamento tratto via Olivella
Strada locale extraurbana - tipo F2
corsia 3.25 m + banchina 1 m
L=8.50 m