

RICUCITURA VIABILITÀ LOCALE AL KM 34+300
COMUNE DI SAN LORENZO MAGGIORE (BN)

LEGENDA

- ASSE DI TRACCIAMENTO
- DEMOLIZIONI

SCHEMA ESPLICATIVO TABELLA CURVE PLANIMETRICHE

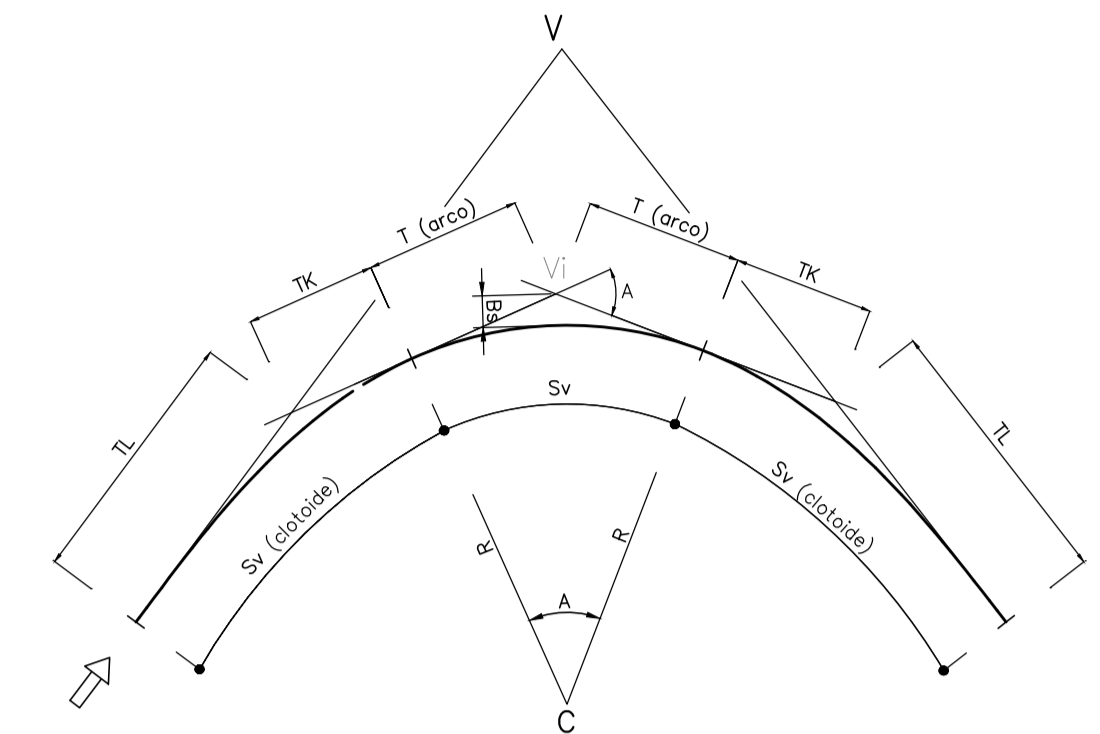
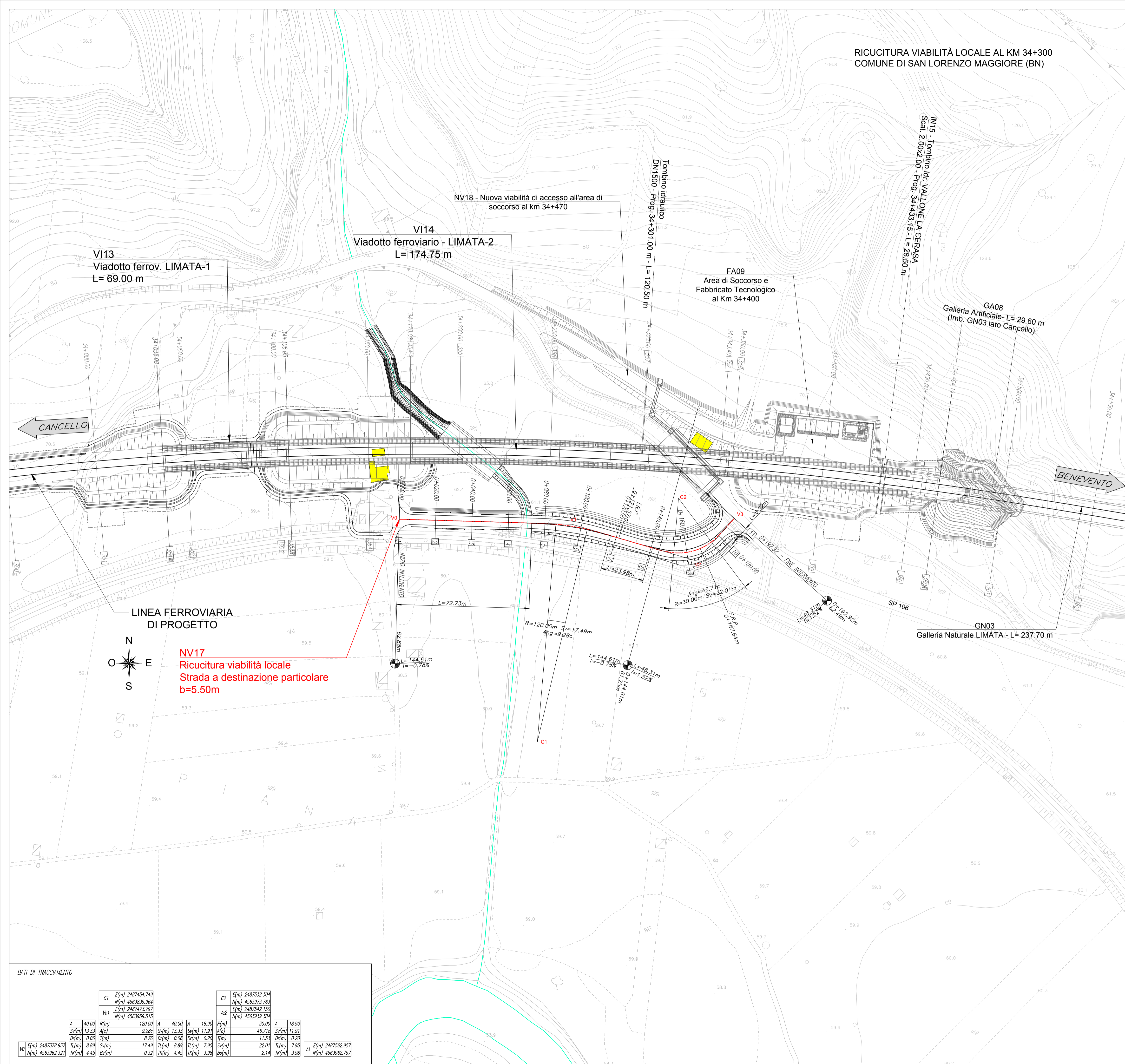


TABELLA CURVE

- C = CENTRO CURVA
- V = VERTICE ESTERNO
- R = RAGGIO DI CURVATURA
- A = ANGOLO CURVA
- T = TANGENTE
- Sv = SVILUPPO SETTORE CIRCOLARE
- Bs = FRECCIA

TABELLA CLOTOIDI

- A = PARAMETRO DELLA CLOTOIDE
- Sv = LUNGHEZZA DELLA CLOTOIDE
- Γ = SCOSTAMENTO DELLA CURVA
- TL = TANGENTE LUNGA
- TK = TANGENTE CORTA



LINEA FERROVIARIA
DI PROGETTO

NV17
Ricucitura viabilità locale
Strada a destinazione particolare
b=5.50m



DATI DI TRACCIAMENTO

C1	E(m)	248734.749	C2	E(m)	248732.304
	N(m)	4563839.964		N(m)	4563973.763
V0	E(m)	248743.797	V1	E(m)	248742.150
	N(m)	4563959.515		N(m)	4563939.384
A	R(m)	40.00	A	R(m)	30.00
	A(c)	13.33		A(c)	46.71
Dr(m)	0.06	8.76	Dr(m)	0.20	11.53
	TL(m)	8.89		TL(m)	7.95
TK(m)	4.45	3.98	TK(m)	2.14	3.98
	Bs(m)	0.33		Bs(m)	2.14

COMMITTENTE:

PROGETTAZIONE:

**DIREZIONE TECNICA
UO INFRASTRUTTURE CENTRO**

PROGETTO DEFINITIVO

ITINERARIO NAPOLI - BARI
RADDOPPIO TRATTA CANCELLO - BENEVENTO
II LOTTO FUNZIONALE FRASSO TELESINO - VITULANO
2° LOTTO FUNZIONALE TELESE - SAN LORENZO
NV17 - Ricucitura viabilità locale al km 34+300
Planimetria di progetto con dati di tracciamento

SCALA :
1:1000

COMMESSA	LOTTO	FASE	ENTE	TIPO DOC.	OPERA/DISCIPLINA	PROGR.	REV.
IF0H	22	D	11	P7	NV1700	001	A

Revis.	Descrizione	Redatto	Data	Verificato	Data	Approvato	Data	Autorizzato	Data
A	Emissione esecutiva	L. Mazzoni	Giugno 2017	F. Savetta	Giugno 2017	E. Cerone	Giugno 2017		