


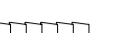



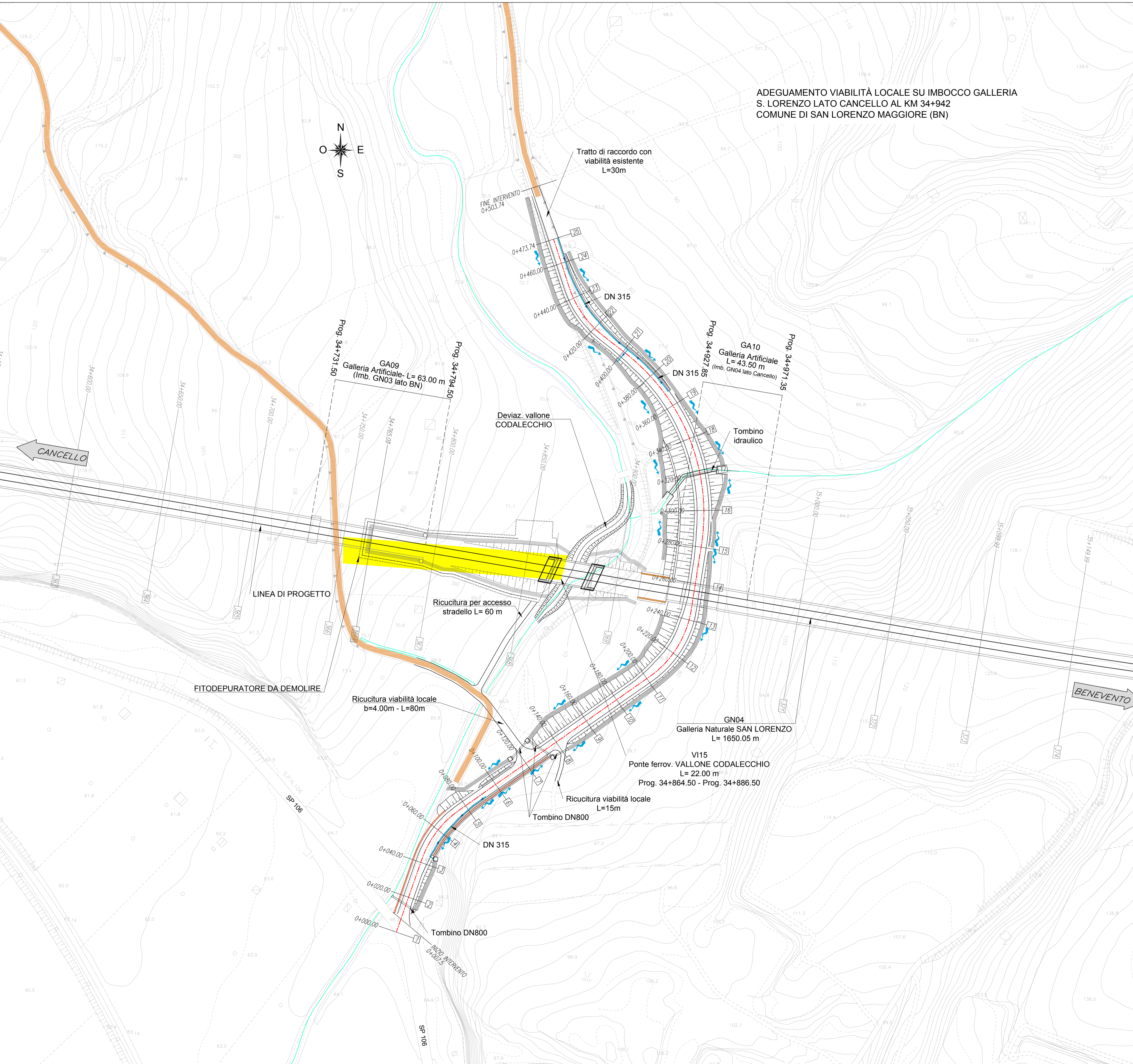


ADEGUAMENTO VIABILITÀ LOCALE SU IMBOCCO GALLERIA
S. LORENZO LATO CANCELLO AL KM 34+942
COMUNE DI SAN LORENZO MAGGIORE (BN)

LEGENDA

-  FOSSO DI GUARDIA DISPERDENTE
-  FOSSO DI GUARDIA RIVESTITO
-  DEFLUSSO ACQUA IN CONDOTTA
-  EMBRICE
-  TOMBINO
-  DEMOLIZIONI
-  DEVIAZIONE PROVVISORIA STRADA LOCALE SU VIABILITÀ ESISTENTE - 4850 m



COMMITTENTE:


RFI
RETE FERROVIARIA ITALIANA
GRUPPO FERROVIE DELLO STATO ITALIANE

PROGETTAZIONE:


ITALENERGIA
GRUPPO FERROVIE DELLO STATO ITALIANE

DIREZIONE TECNICA
UO INFRASTRUTTURE CENTRO

PROGETTO DEFINITIVO

ITINERARIO NAPOLI - BARI
RADDOPPIO TRATTA CANCELLO - BENEVENTO
II LOTTO FUNZIONALE FRASSO TELESINO - VITLANO
2° LOTTO FUNZIONALE TELESE - SAN LORENZO

NV19 - Adeguamento viabilità locale su imbocco Galleria S. Lorenzo lato Canello al km 34+942
Planimetria di drenaggio

SCALA:
1:1000

COMMESSA	LOTTO	FASE	ENTE	TIPO DOC.	OPERA/DISCIPLINA	PROGR.	REV.
IFOH	22	D	11	P7	NV1900	005	A

Revis.	Descrizione	Redatto	Data	Verificato	Data	Approvato	Data	Autorizzato	Data
A	Emissione esecutiva	L. Mazzoni	Giugno 2017	F. Bava	Giugno 2017	F. Centone	Giugno 2017		