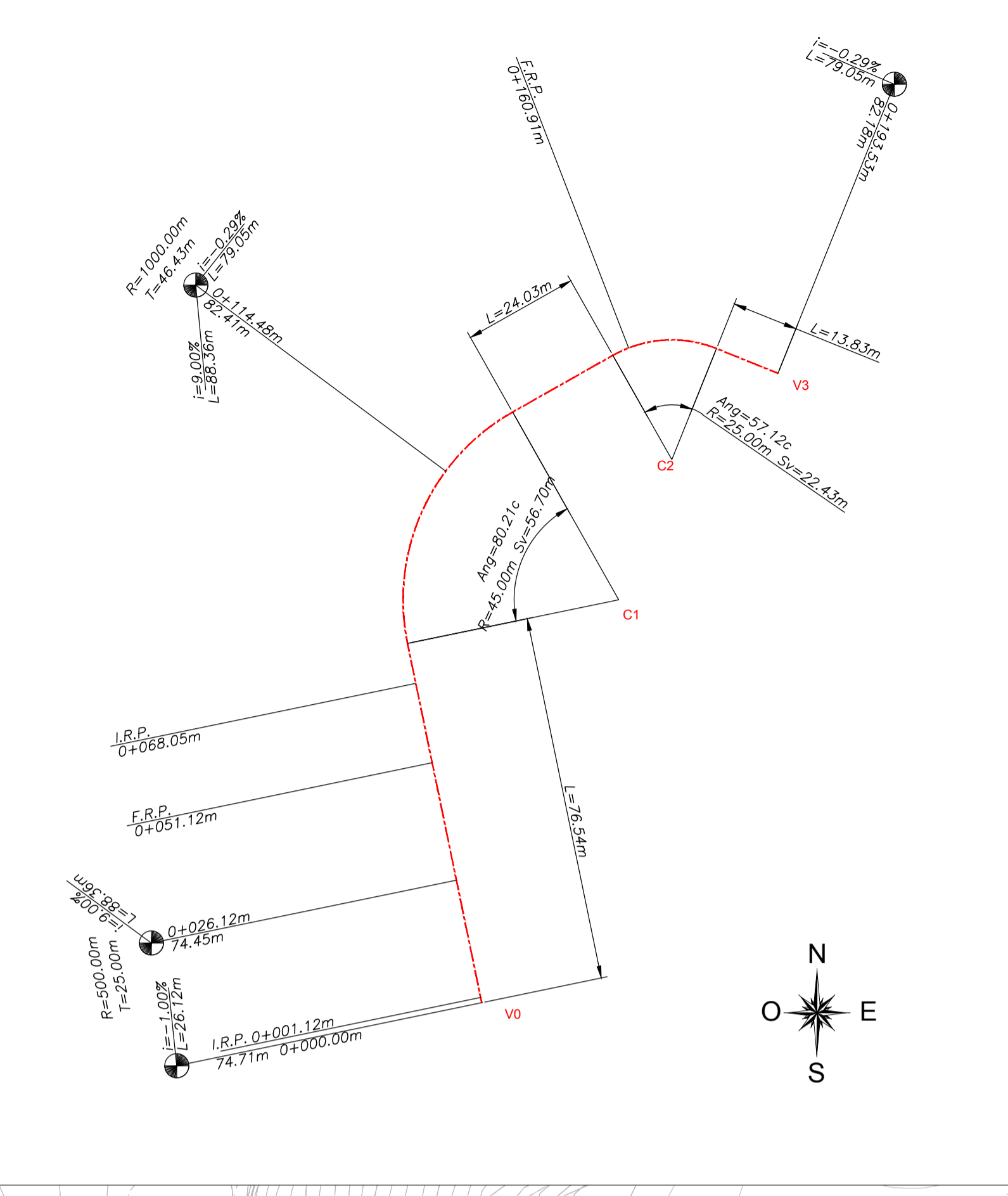


DATI DI TRACCIAMENTO

C1	E(m) 2489896.437	C2	E(m) 2489907.515
	N(m) 4563480.668		N(m) 4563509.902
W1	E(m) 2489845.732	W2	E(m) 2489905.690
	N(m) 4563503.699		N(m) 4563537.587
	R(m) 45.00		R(m) 25.00
	A(C) 80.21c		A(C) 57.12c
	l(m) 32.81		l(m) 12.03
	Sv(m) 36.78		Sv(m) 22.43
	Bs(m) 10.69		Bs(m) 2.75



**LEGENDA**

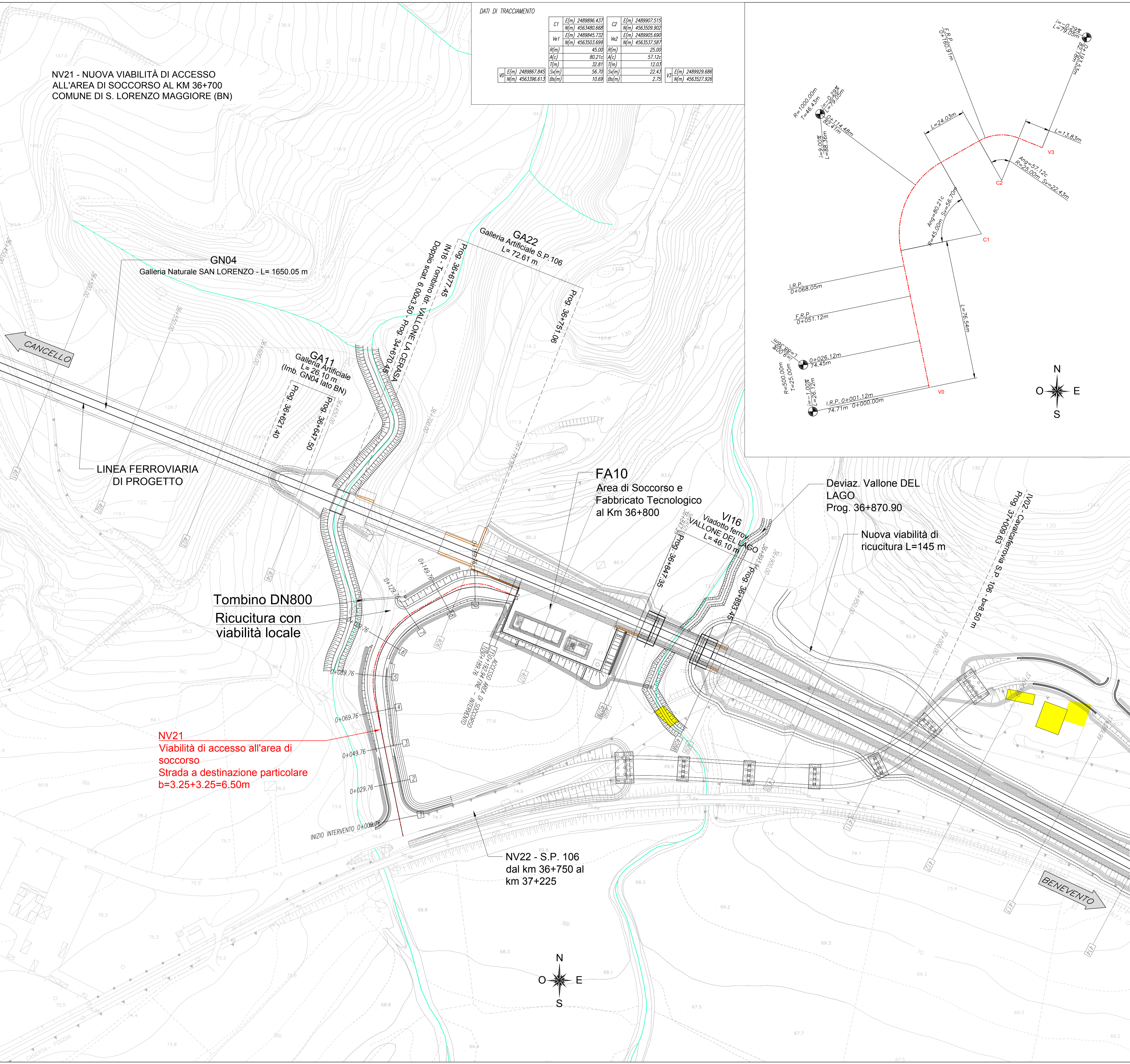
- ASSE DI TRACCIAMENTO
- DEMOLIZIONI

**SCHEMA ESPLICATIVO TABELLA CURVE PLANIMETRICHE**

<b>TABELLA CURVE</b>	<b>TABELLA CLOTOIDI</b>
C = CENTRO CURVA	A = PARAMETRO DELLA CLOTOIDE
V = VERTICE ESTERNO	Sv = LUNGHEZZA DELLA CLOTOIDE
R = RAGGIO DI CURVATURA	r = SCOSTAMENTO DELLA CURVA
A = ANGOLO CURVA	TL = TANGENTE LUNGA
T = TANGENTE	TK = TANGENTE CORTA
Sv = SVILUPPO SETTORE CIRCOLARE	
Bs = FRECCIA	

**LEGENDA DATI ALTIMETRICI**

- R = RAGGIO RACCORDO PARABOLICO
- i = PENDENZA LIVELLETTA
- L = LUNGHEZZA LIVELLETTA
- T = TANGENTE
- I.R.P. = INIZIO RACCORDO PARABOLICO
- F.R.P. = FINE RACCORDO PARABOLICO



COMMITTENTE:

PROGETTAZIONE:

**DIREZIONE TECNICA**  
**UO INFRASTRUTTURE CENTRO**

**PROGETTO DEFINITIVO**

**ITINERARIO NAPOLI - BARI**  
**RADDOPPIO TRATTA CANCELLO - BENEVENTO**  
**II LOTTO FUNZIONALE FRASSO TELESINO - VITULANO**  
**2° LOTTO FUNZIONALE TELESE - SAN LORENZO**  
**NV21 - Nuova viabilità di accesso all'area di soccorso al km 36+700**  
Planimetria di progetto con dati di tracciamento

SCALA: 1:1000

COMMESSA	LOTTO	FASE	ENTE	TIPO DOC.	OPERA/DISCIPLINA	PROGR.	REV.
IFOH	22	D	11	P7	NV2100	001	A

Revis.	Descrizione	Redatto	Data	Verificato	Data	Approvato	Data	Autorizzato	Data
A	Emissione esecutiva	L. Mazzoni	Giugno 2017	F. Bava	Giugno 2017	F. Cerone	Giugno 2017		