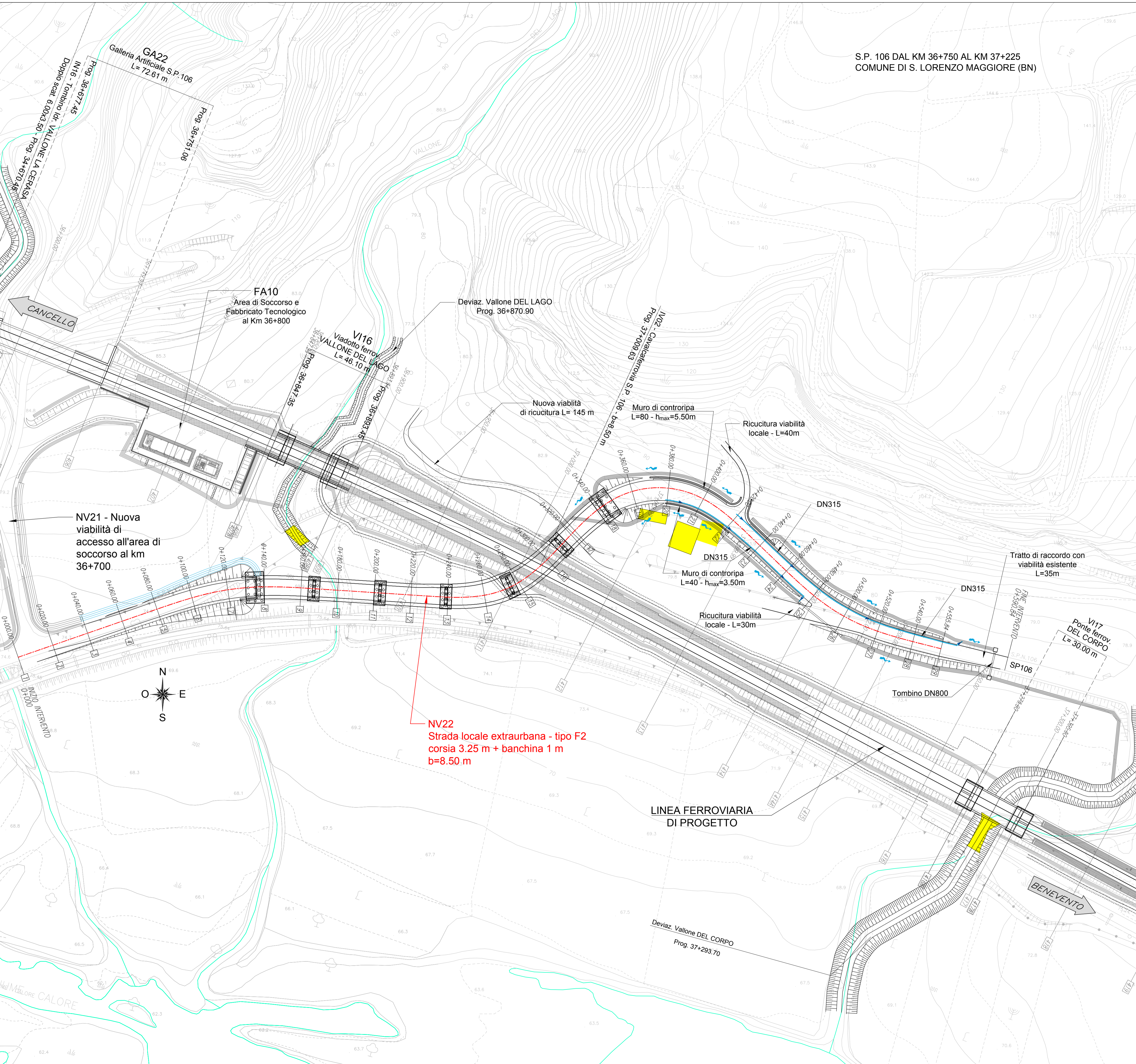


S.P. 106 DAL KM 36+750 AL KM 37+225
 COMUNE DI S. LORENZO MAGGIORE (BN)

- LEGENDA**
-  FOSSO DI GUARDIA DISPERDENTE
 -  FOSSO DI GUARDIA RIVESTITO
 -  DEFLUSSO ACQUA IN CONDOTTA
 -  EMBRICE
 -  TOMBINO
 -  DEMOLIZIONI



COMMITTENTE:



PROGETTAZIONE:



**DIREZIONE TECNICA
 UO INFRASTRUTTURE CENTRO**

PROGETTO DEFINITIVO

**ITINERARIO NAPOLI - BARI
 RADDOPPIO TRATTA CANCELLO - BENEVENTO
 II LOTTO FUNZIONALE FRASSO TELESINO - VITULANO
 2° LOTTO FUNZIONALE TELESE - SAN LORENZO
 NV22 - S.P. 106 dal km 36+750 al km 37+225
 Planimetria di drenaggio**

SCALA:
 1:1000

COMMESSA	LOTTO	FASE	ENTE	TIPO DOC.	OPERA/DISCIPLINA	PROGR.	REV.
IFOH	22	D	11	P7	NV2200	003	A

Revis.	Descrizione	Redatto	Data	Verificato	Data	Approvato	Data	Autorizzato	Data
A	Emissione esecutiva	L. Mazzoni	Giugno 2017	F. Bava	Giugno 2017	F. Centone	Giugno 2017		