


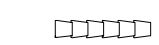
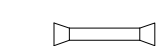
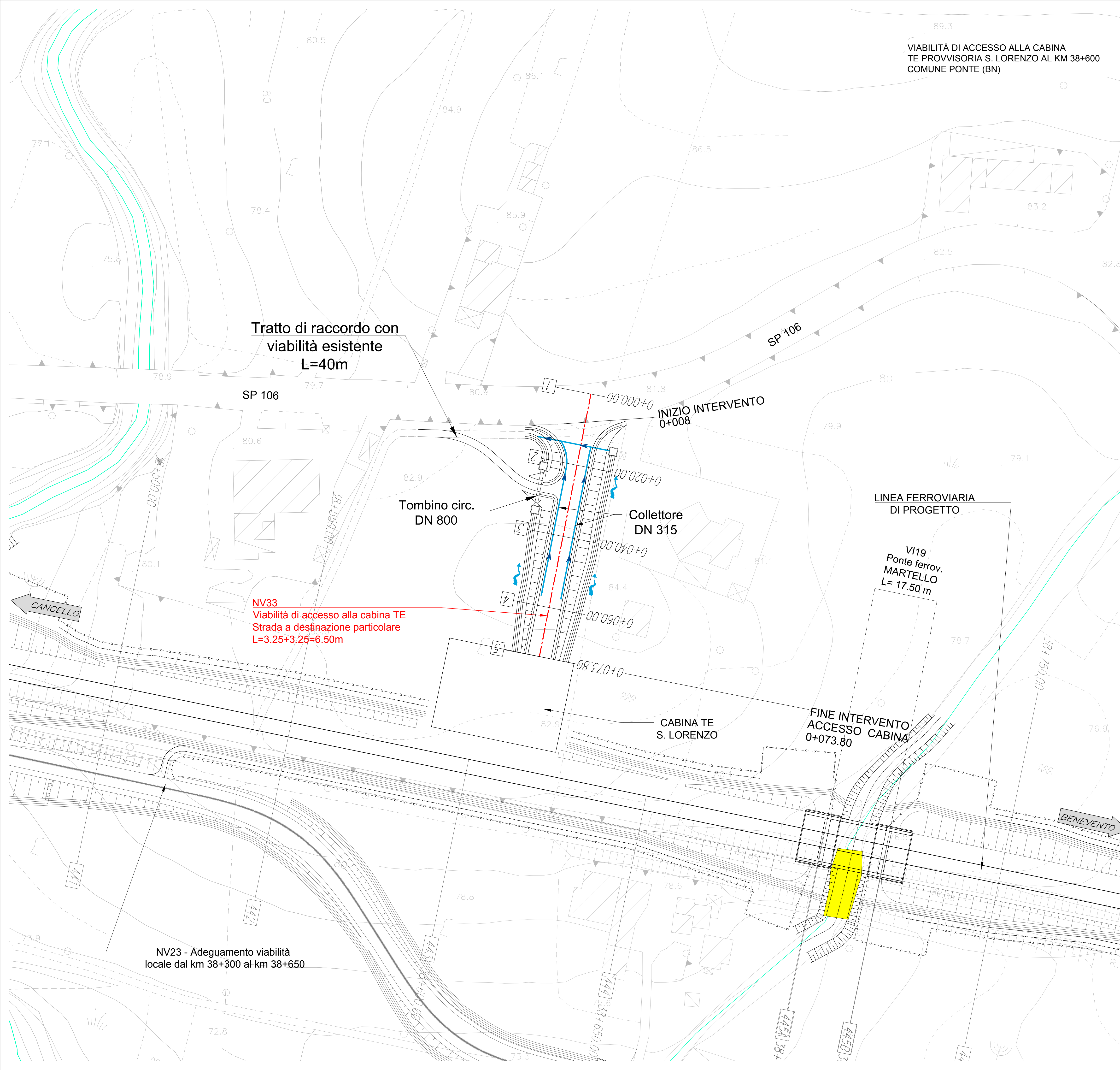


VIABILITÀ DI ACCESSO ALLA CABINA
TE PROVVISORIA S. LORENZO AL KM 38+600
COMUNE PONTE (BN)

LEGENDA

-  FOSSO DI GUARDIA DISPERDENTE
-  FOSSO DI GUARDIA RIVESTITO
-  COLLETTORE
-  EMBRICE
-  TOMBINO




COMMITTENTE:



RETE FERROVIARIA ITALIANA
GRUPPO FERROVIE DELLO STATO ITALIANE

PROGETTAZIONE:



GRUPPO FERROVIE DELLO STATO ITALIANE

**DIREZIONE TECNICA
UO INFRASTRUTTURE CENTRO**

PROGETTO DEFINITIVO

ITINERARIO NAPOLI - BARI
RADDOPPIO TRATTA CANCELLO - BENEVENTO
II LOTTO FUNZIONALE FRASSO TELESINO - VITULANO
2° LOTTO FUNZIONALE TELESE - SAN LORENZO
NV33 - Viabilità di accesso alla cabina TE provvisoria S. Lorenzo al km 38+600
Planimetria di drenaggio

SCALA :
1:500

COMMESSA	LOTTO	FASE	ENTE	TIPO DOC.	OPERA/DISCIPLINA	PROGR.	REV.
IF0H	22	D	11	P7	NV33/00	002	A

Revis.	Descrizione	Redatto	Data	Verificato	Data	Approvato	Data	Autorizzato	Data
A	Emissione esecutiva	L. Mazzoni	Giugno 2017	F. Bavetta	Giugno 2017	E. Cerone	Giugno 2017		