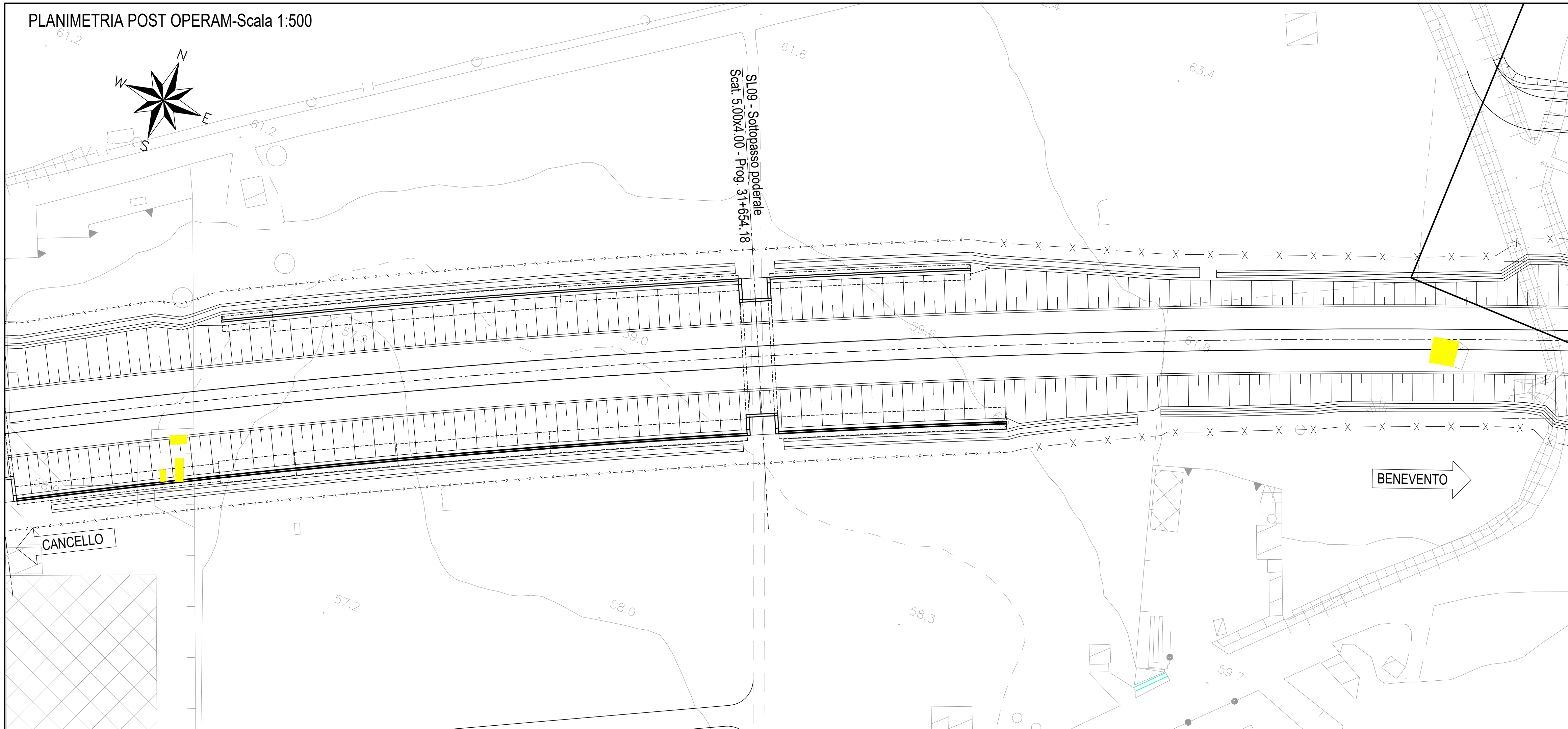


PLANIMETRIA POST OPERAM-Scala 1:500



PLANIMETRIA ANTE OPERAM-Scala 1:500



COMMITTENTE:



PROGETTAZIONE:



**DIREZIONE TECNICA
UO INFRASTRUTTURE CENTRO**
PROGETTO DEFINITIVO

ITINERARIO NAPOLI - BARI
RADDOPPIO TRATTA CANCELLO - BENEVENTO
II LOTTO FUNZIONALE FRASSO TELESINO - VITULANO
2° LOTTO FUNZIONALE TELESE-S.LORENZO
SL09 - Sottovia poderale - scotolare 5.00 x 4.00 al km 31+654.18
Planimetria ante e post operam

SCALA :
1:500

COMMESSA LOTTO FASE ENTE TIPO DOC. OPERA/DISCIPLINA PROGR. REV.
IF0H 22 D 11 B8 SL0900 001 A

Revis.	Descrizione	Redatto	Data	Verificato	Data	Approvato	Data	Autorizzato	Data
A	Emissione Esecutiva	M. Perrino	06/2017	F. Bavetta	06/2017	F. Carrone	06/2017		