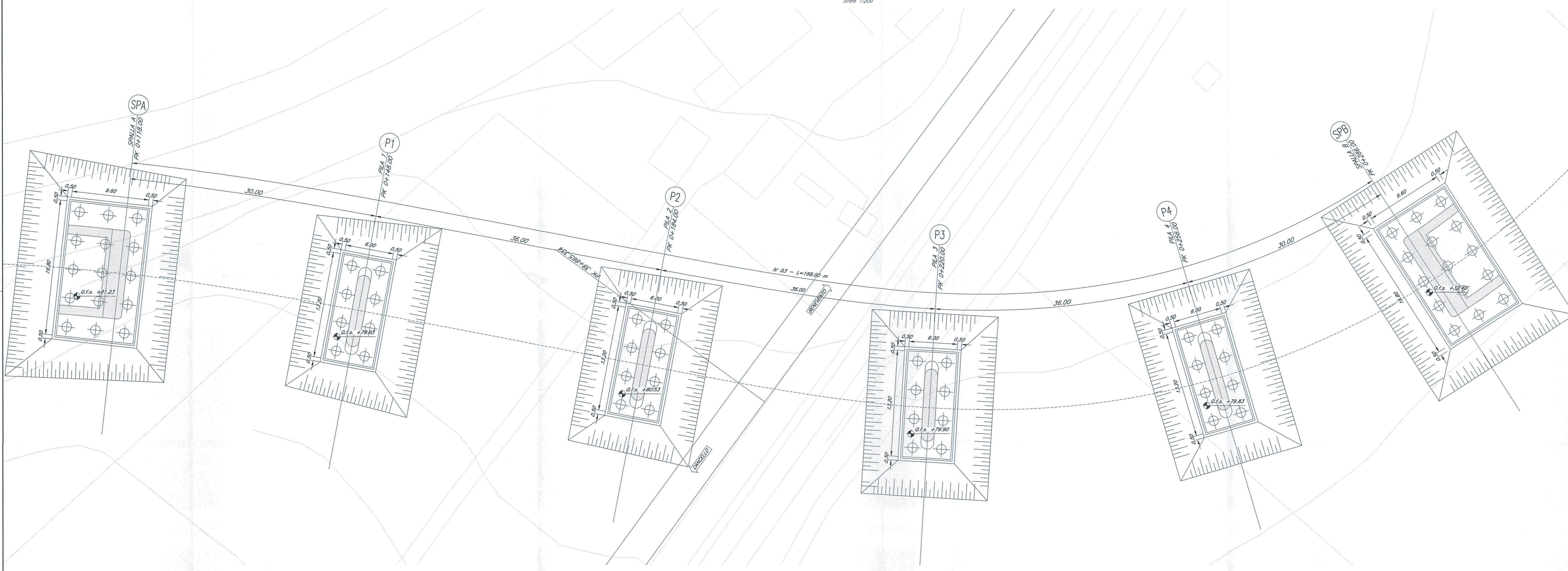
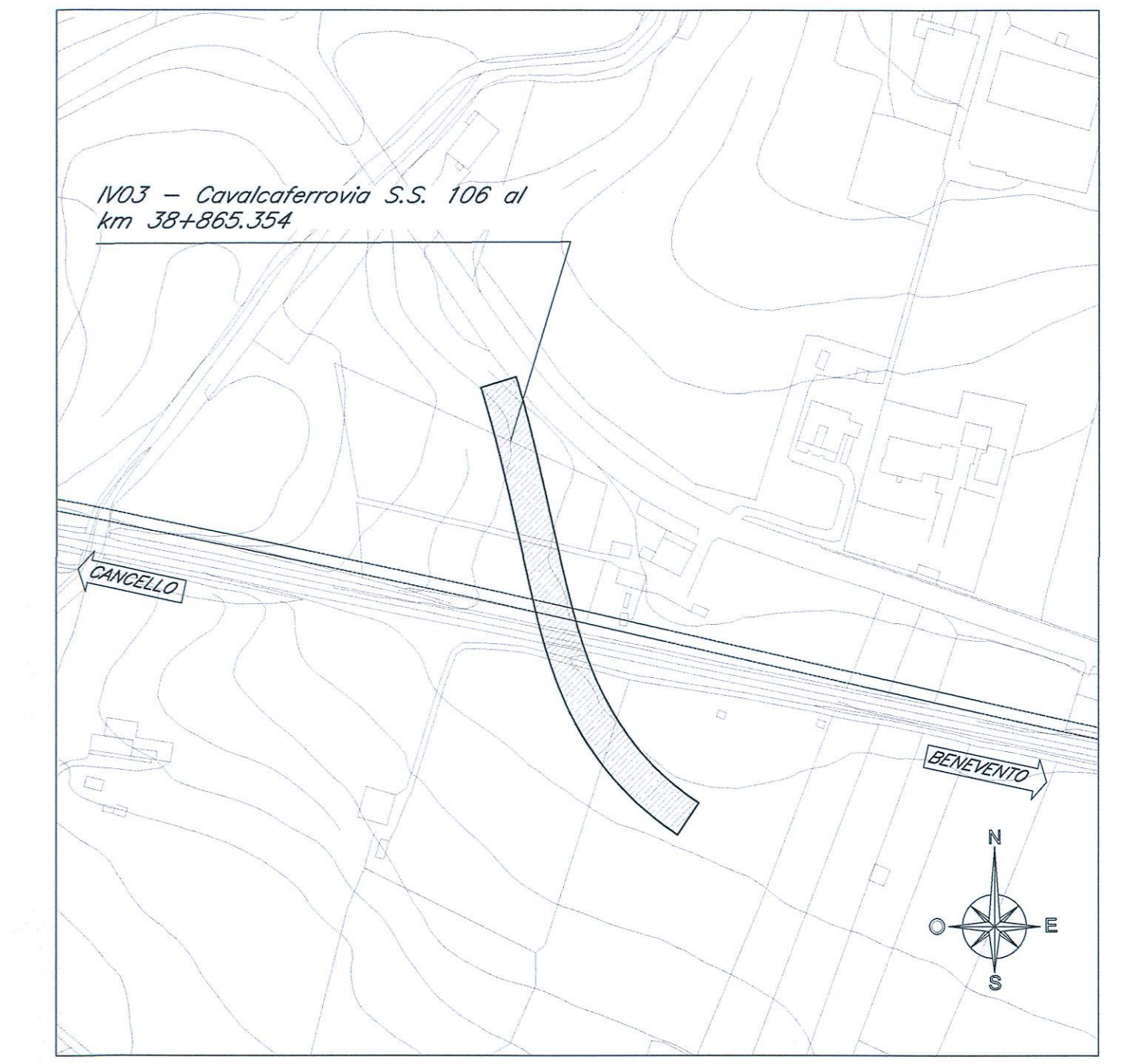


PIANTA SCAVI

Scala 1:200

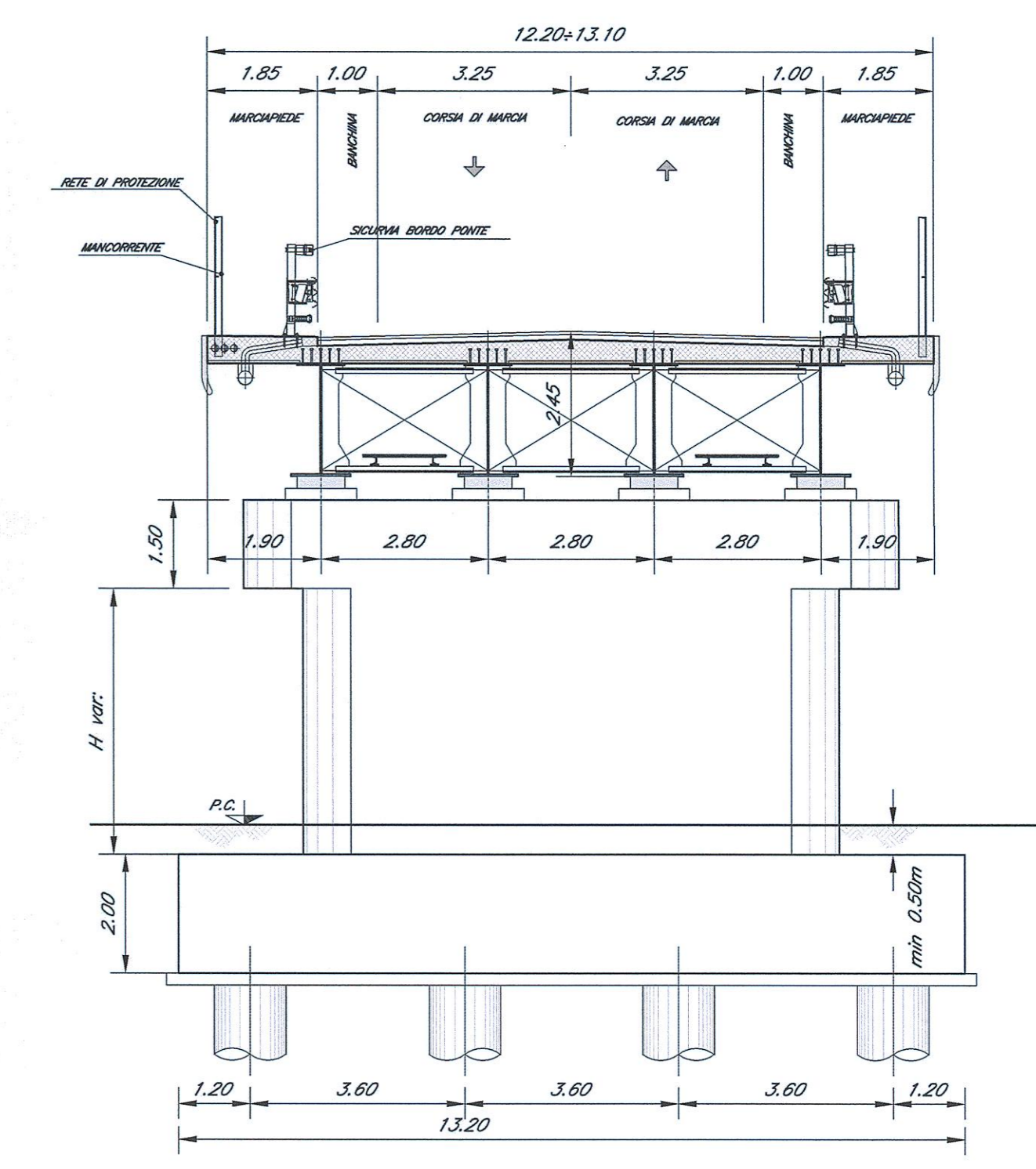


PIANTA CHIAVE



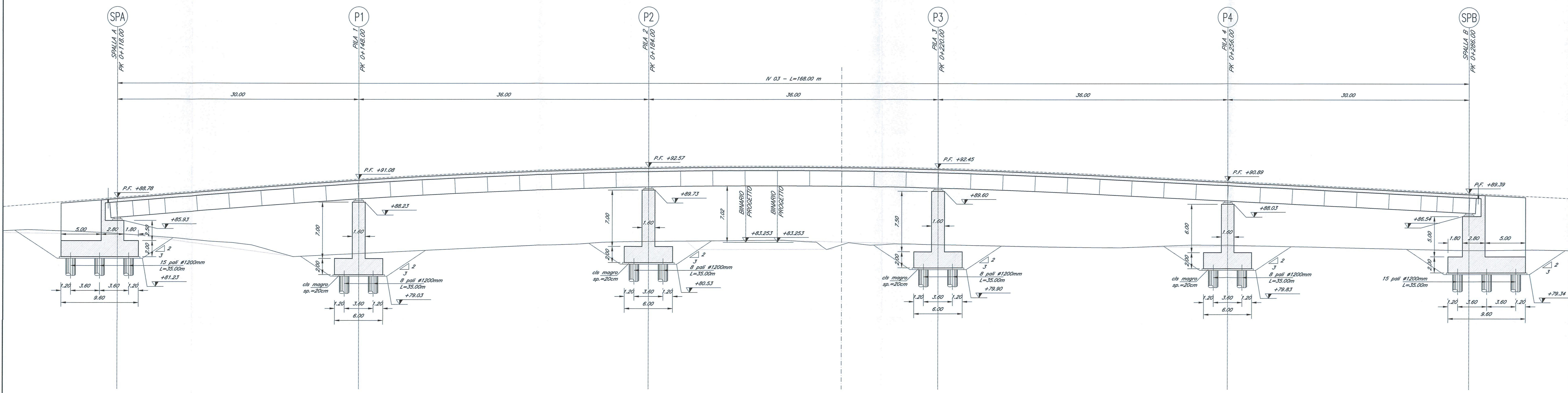
SEZIONE TRASVERSALE TIPO

Scala 1:100



SEZIONE LONGITUDINALE

Scala 1:200



- NOTE:
- 1) Per la tabella materiali e note generali fare riferimento al documento "TR04D2009ITOC00000001 - Tabella Materiali e Note generali".
  - 2) Trattamento "a matrice" dei muri frontali e laterali delle spalle del cavalciferrovia.

COMMITTEE:

PROGETTAZIONE:

DIREZIONE TECNICA  
U.O. OPERE CIVILI E GESTIONE DELLE VARIANTI  
PROGETTO DEFINITIVO

ITINERARIO NAPOLI - BARI  
RADDOPPIO TRATTA CANCELLO - BENEVENTO  
2° LOTTO FUNZIONALE FRASSO TELESINO - VITULANO  
2° LOTTO FUNZIONALE TELOSE - SAN LENZO

IV03 - CAVALCIFERROVIA S.P. 106 al km 38+865.354  
Pianta scavi e sezione longitudinale

Rev.	Descrizione	Redatto	Data	Verificato	Data	Approvato	Data	Autorizzato
A	Emissione esecutiva	G. Cimola	09/2017	A. Ferri	09/2017	F. Carona	09/2017	A. Vitucci

Rev.	Descrizione	Redatto	Data	Verificato	Data	Approvato	Data	Autorizzato
A	Emissione esecutiva	G. Cimola	09/2017	A. Ferri	09/2017	F. Carona	09/2017	A. Vitucci