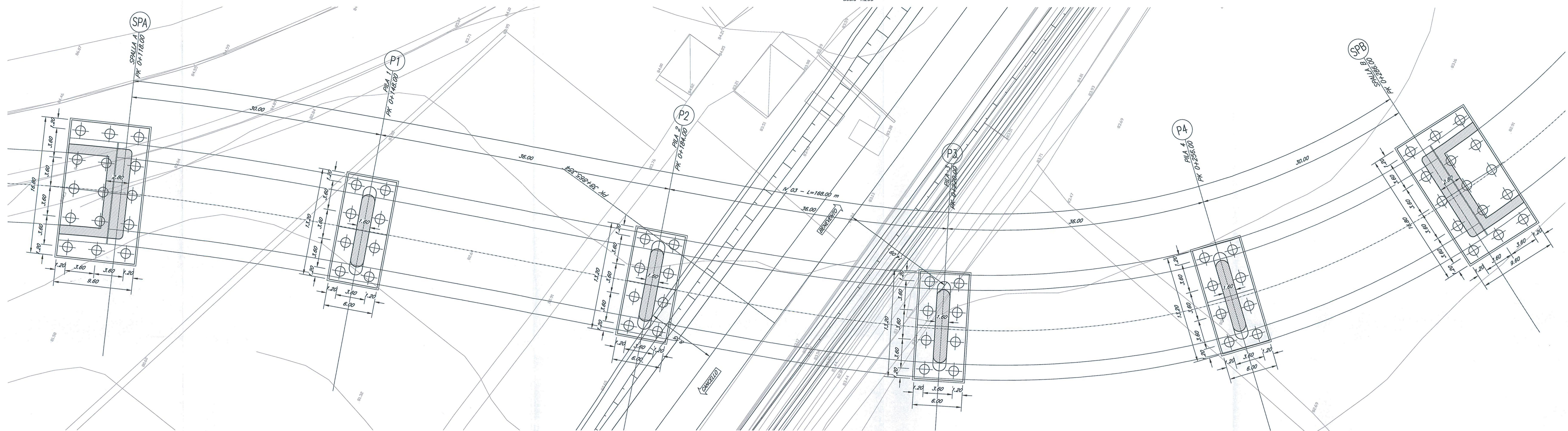


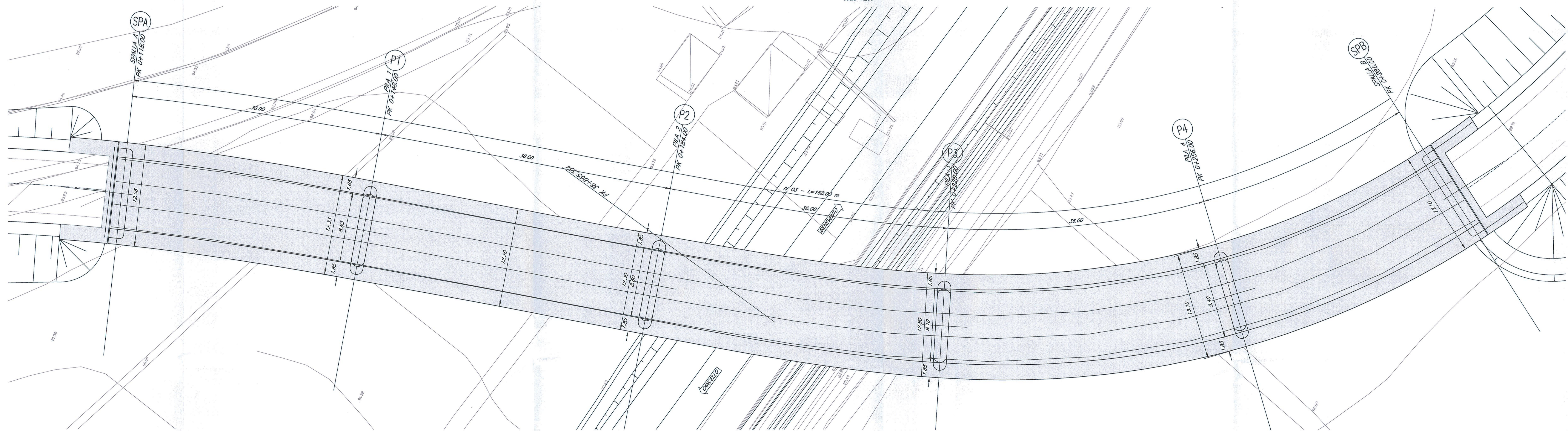
PIANTA FONDAZIONI

Scala 1:200



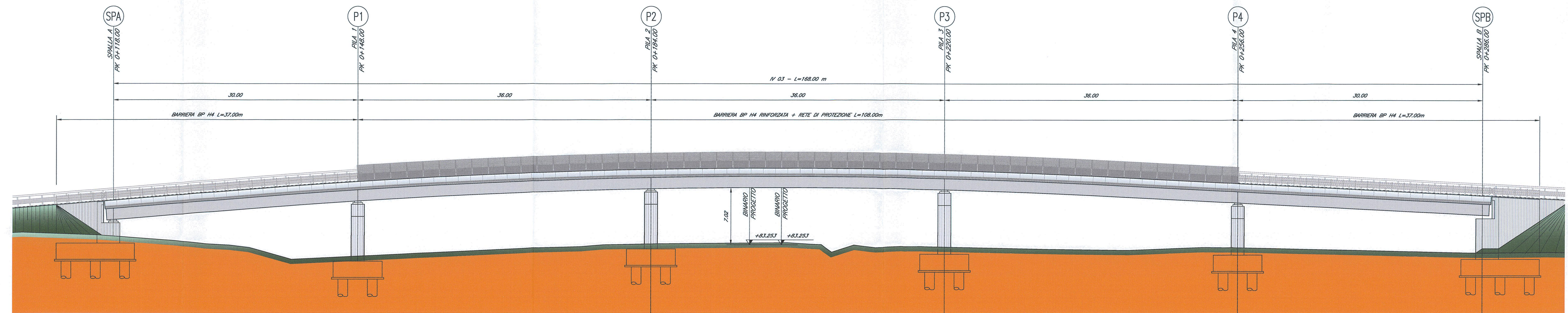
PIANTA IMPALCATO

Scala 1:200

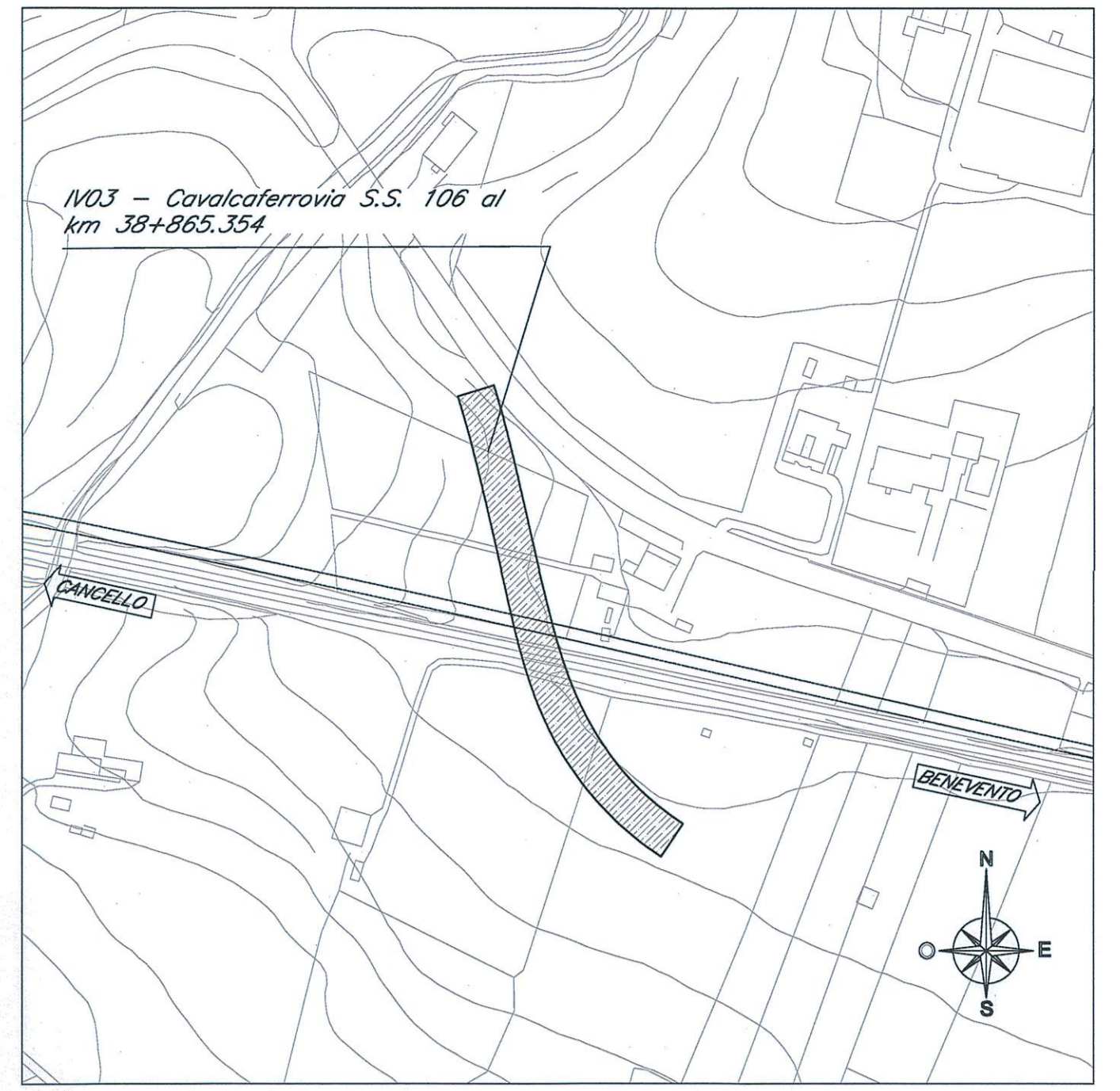


PROSPETTO LONGITUDINALE

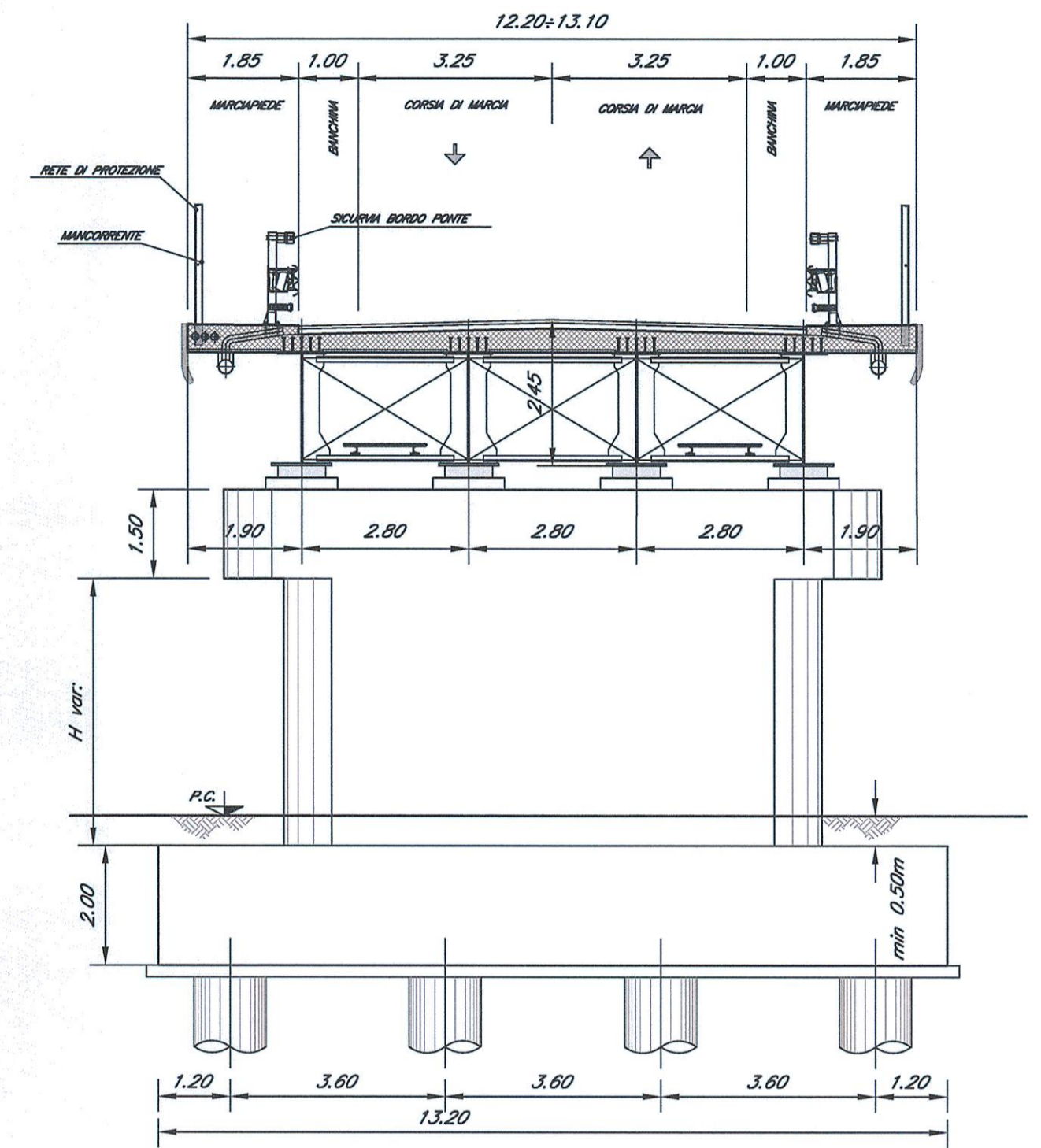
Scala 1:200



PIANTA CHIAVE



SEZIONE TRASVERSALE TIPO



- NOTE:
- 1) Per la tabella materiali e note generali fare riferimento al documento "TRM40202091TCC0000001 - Tabella Materiali e Note generali".
 - 2) Trattamento "a matrice" dei muri frontali e laterali delle spalle del cavalciferrovia.

COMMITTENTE:

PROGETTAZIONE:

DIREZIONE TECNICA
U.O. OPERE CIVILI E GESTIONE DELLE VARIANTI
PROGETTO DEFINITIVO

ITINERARIO NAPOLI - BARI
RADDOPPIO TRATTA CANCELLO - BENEVENTO
II LOTTO FUNZIONALE FRASSO TELESINO - VITULANO
2° LOTTO FUNZIONALE TELOSE - SAN LORENZO

IV03 - CAVALCAFERROVIA S.P. 106 al km 38+865.354
 Pianta fondazioni, pianta impalcato e prospetto longitudinale

COMMESSA	LOTTO	FASE	ENTE	TIPO DOC.	OPERA/DISCIPLINA	PROGR.	REV.
IV03	22	D	09	P2	IV03/00	001	A

Rev.	Descrizione	Redatto	Data	Verificato	Data	Approvato	Data	Aut. Em.	Data
A	Emissione esecutiva	G. Cimelli	09/2017	A. Ferri	09/2017	F. Coroneo	09/2017		