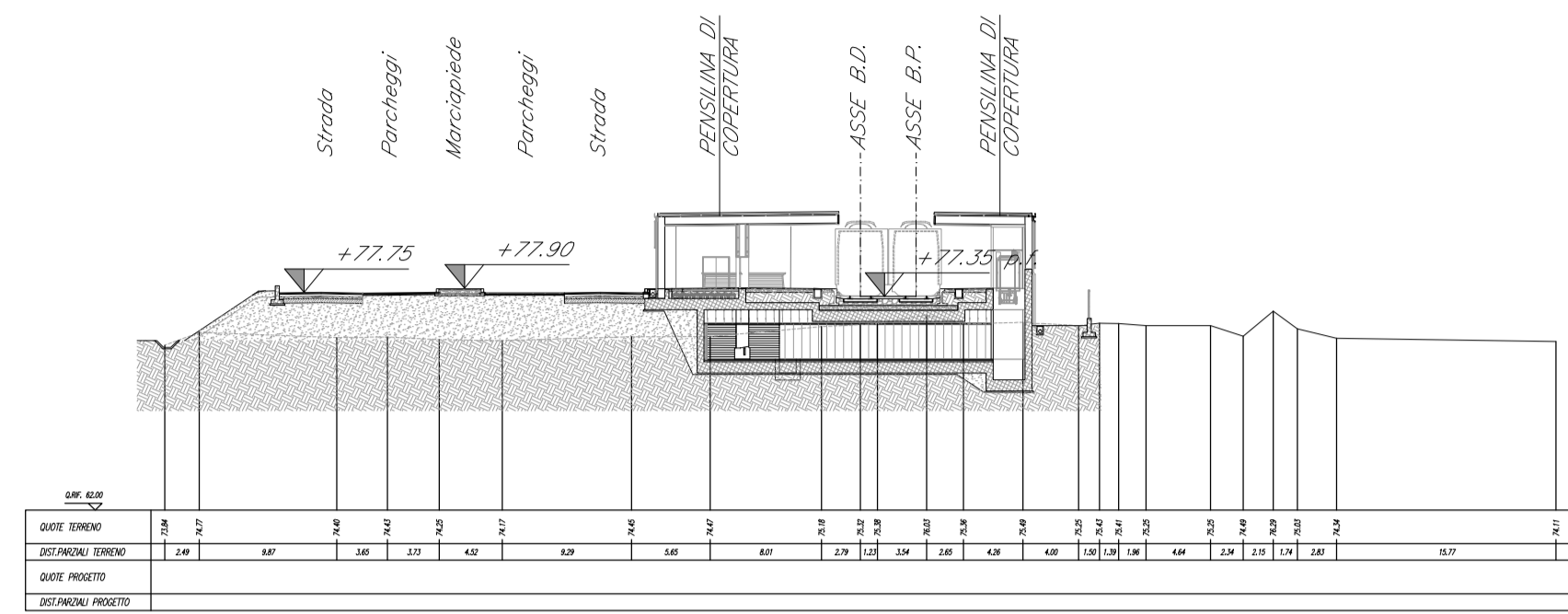
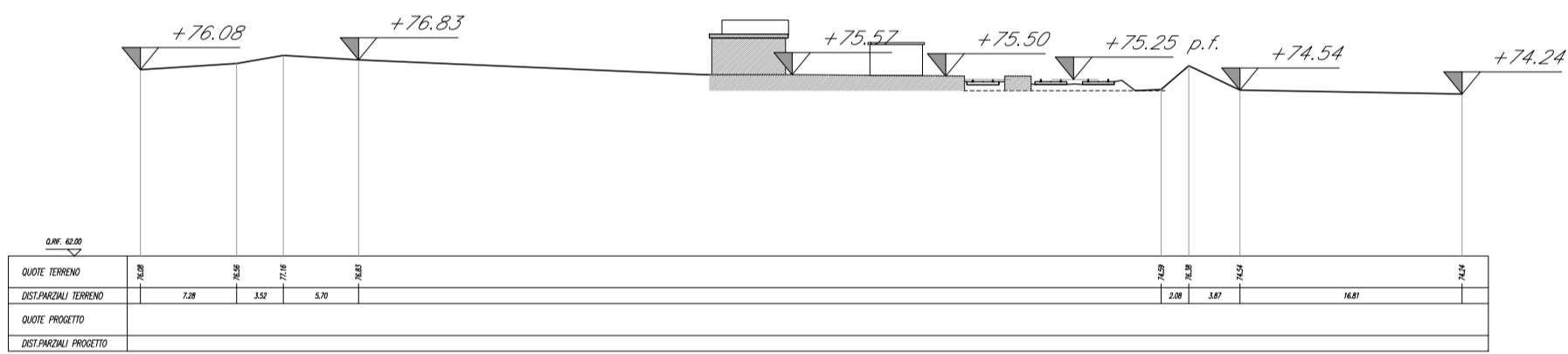


DIST.PROG. : 37+434.95

1 SEZIONE AA ante operam  
scala 1:500

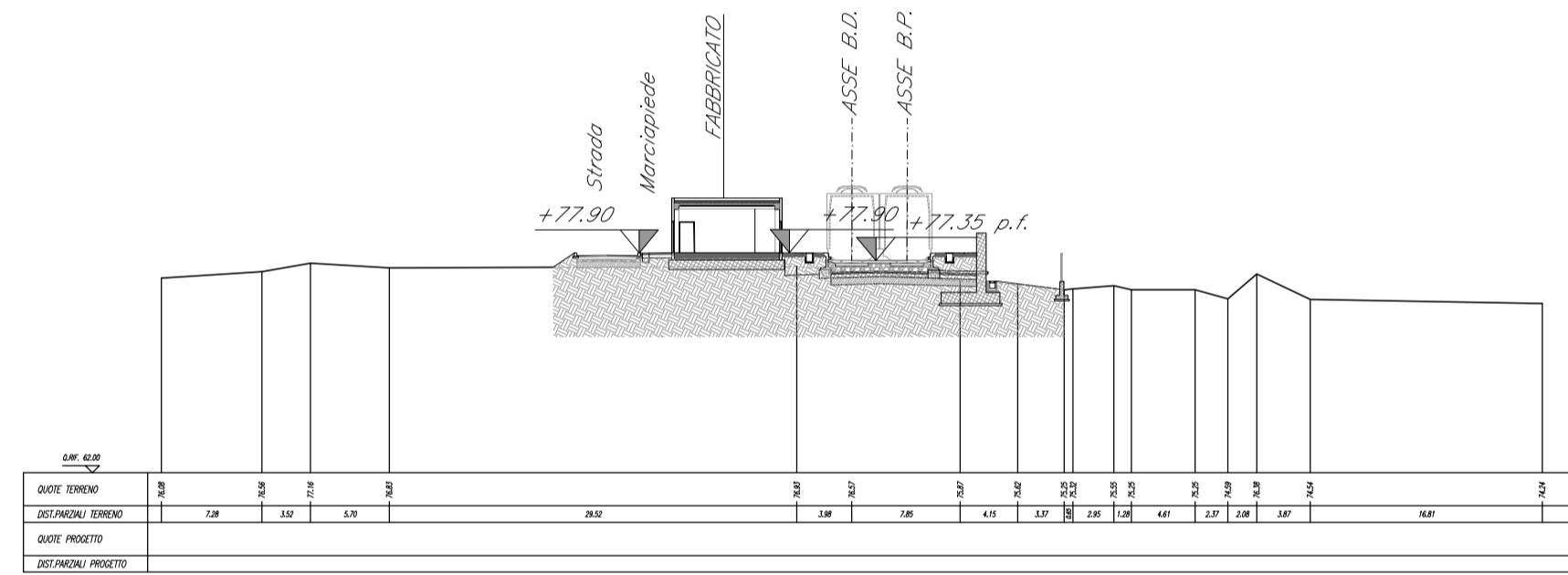


2 SEZIONE AA post operam  
scala 1:500

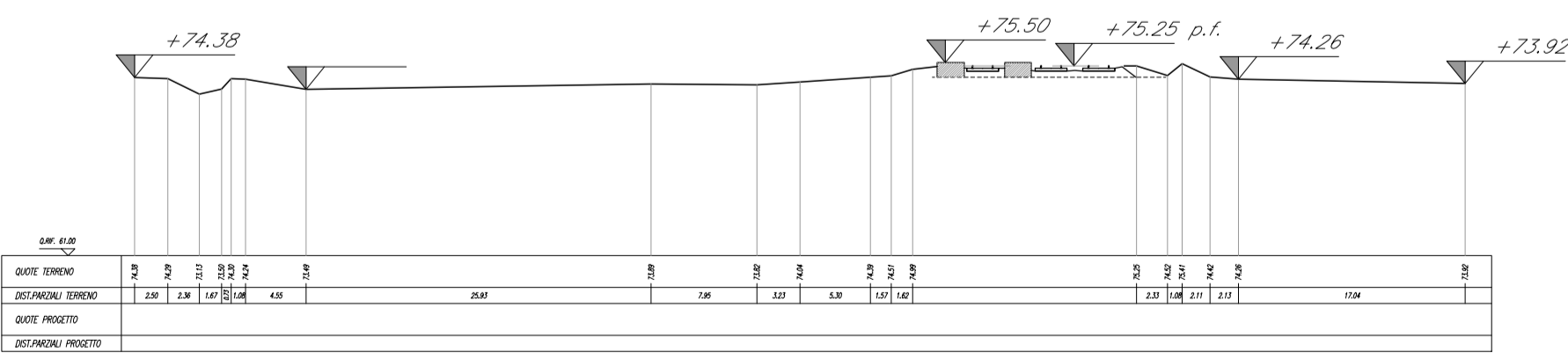


DIST.PROG. : 37+463.22

3 SEZIONE BB ante operam  
scala 1:500

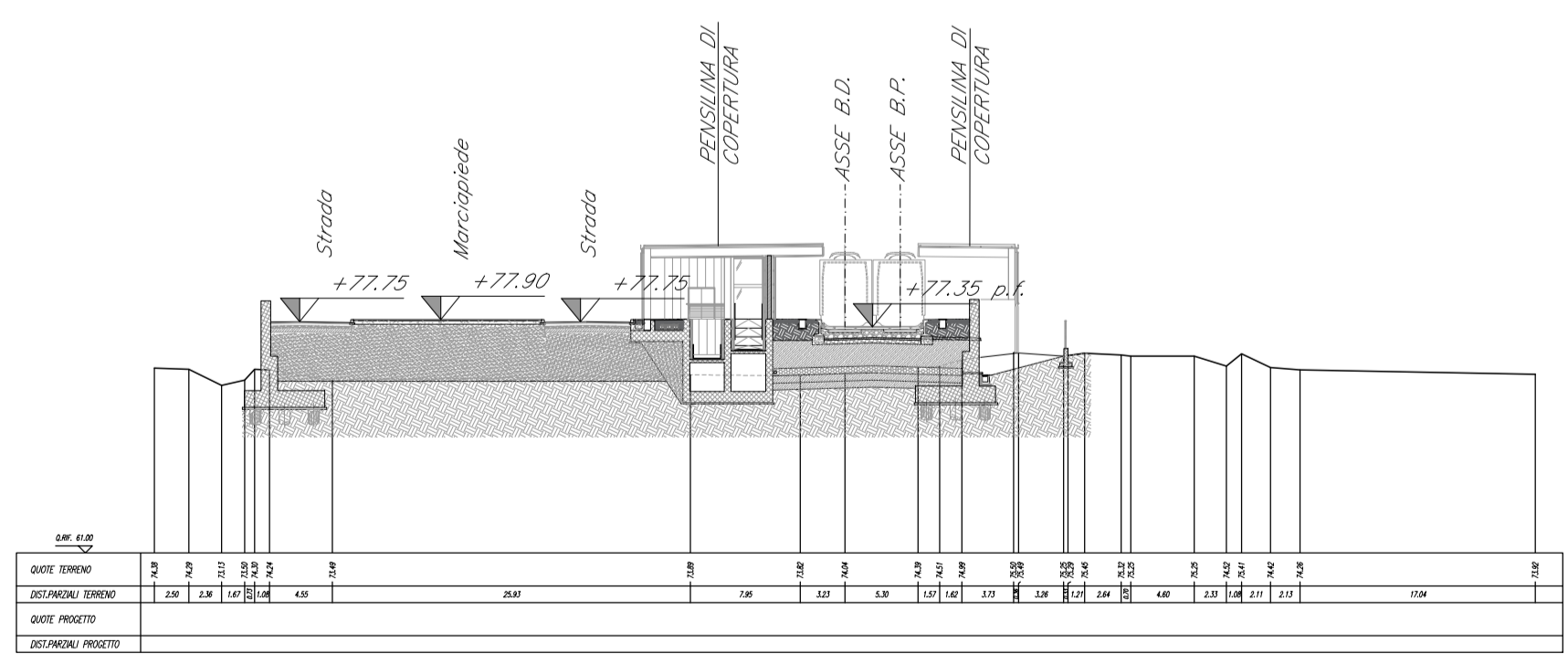


4 SEZIONE BB post operam  
scala 1:500

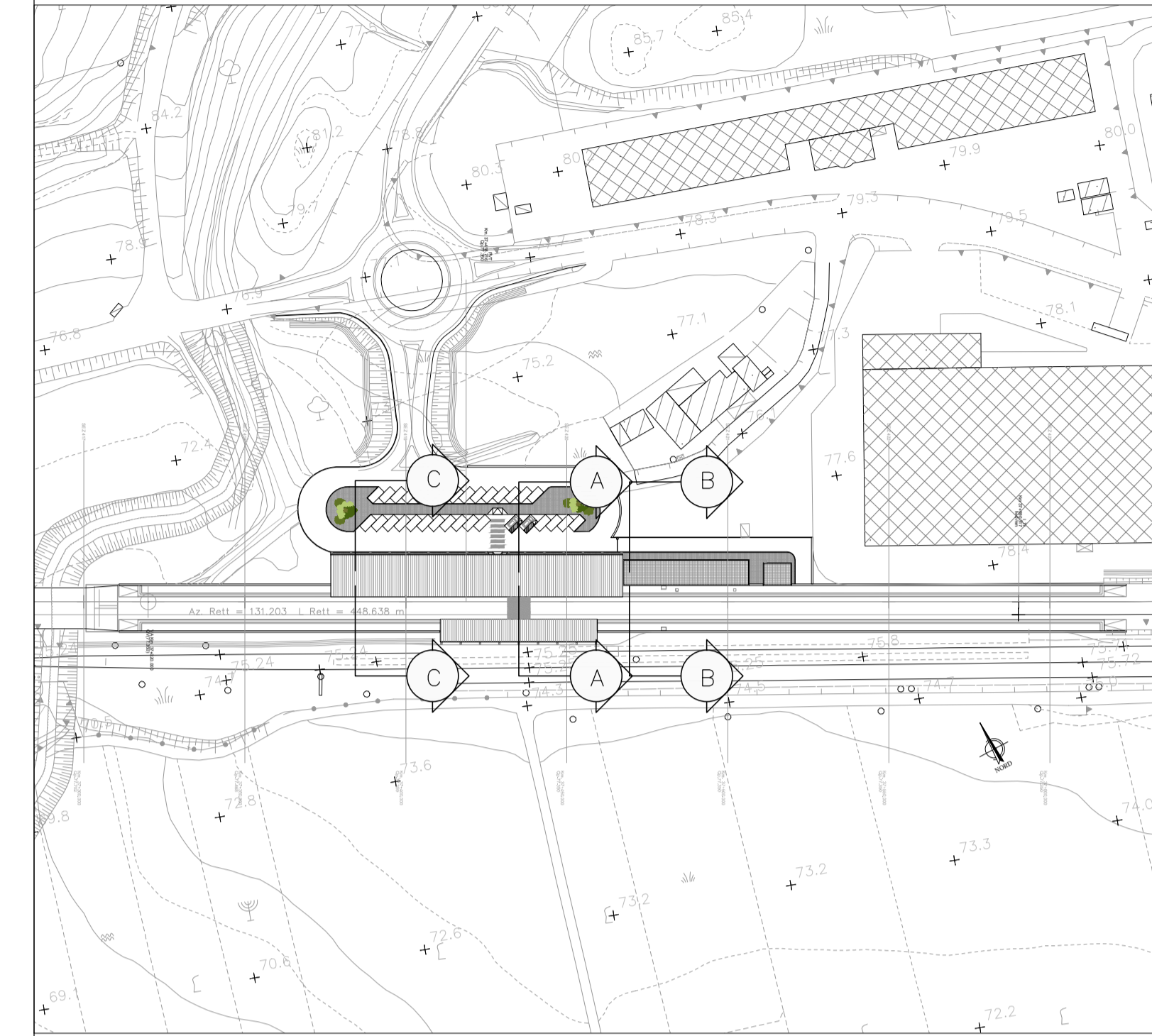


DIST.PROG. : 37+419.96

5 SEZIONE CC ante operam  
scala 1:500



6 SEZIONE CC post operam  
scala 1:500



KEYPLAN

COMMITTENTE:

COMMESSA LOTTO FASE **RFI**  
**RETE FERROVIARIA ITALIANA**  
**GRUPPO FERROVIE DELLO STATO ITALIANE**

PROGETTAZIONE:

**ITALFERR**  
**GRUPPO FERROVIE DELLO STATO ITALIANE**

**DIREZIONE TECNICA**  
**UO ARCHITETTURA STAZIONI E TERRITORIO**  
**PROGETTO DEFINITIVO**

**ITINERARIO NAPOLI - BARI**  
**RADDOPPIO TRATTA CANCELLO - BENEVENTO**  
**II LOTTO FUNZIONALE FRASSO TELESINO - VITULANO**  
**2° LOTTO FUNZIONALE TELESE - SAN LORENZO**  
**FV04 - Fermata San Lorenzo Maggiore**  
Sezioni ante e post operam

SCALA :  
1:500

COMMESSA	LOTTO	FASE	ENTE	TIPO DOC.	OPERA/DISCIPLINA	PROGR.	REV.
IF0H	22	D	44	W8	FV0400	001	A

Revis.	Descrizione	Redatto	Data	Verificato	Data	Approvato	Data	Autorizzato	Data
A	Emissione Esecutiva	G.Soriero	Giugno 2017	F.Bordoni	Giugno 2017	F.Cerrone	Giugno 2017	R.Marino	

File: \_\_\_\_\_ n. Elab.: 2/ 488