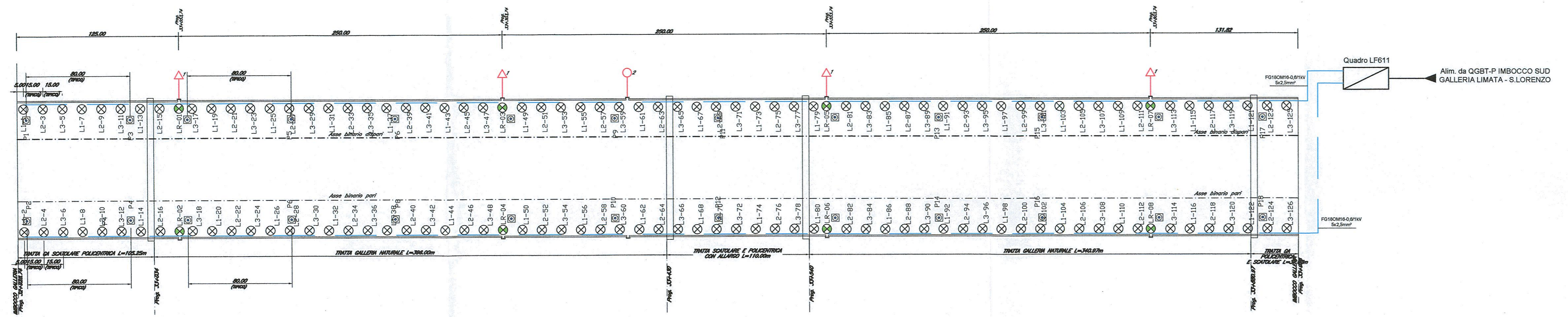


LEGENDA

	APPARECCHIO PER ILLUMINAZIONE DI EMERGENZA GALLERIA E VIE DI ESODO (SP.LF 162) CON LAMPADA LED 4W, INSTALLAZIONE A PARETE, CONNETTORE AD INNESTO RAPIDO, CLASSE DI ISOLAMENTO II, GRADO DI PROTEZIONE IP65 - NORMALMENTE SPENTO
	APPARECCHIO PER ILLUMINAZIONE DI RIFERIMENTO (SP.LF 162) CON LAMPADA LED 4W, INSTALLAZIONE A PARETE, CONNETTORE AD INNESTO RAPIDO, CLASSE DI ISOLAMENTO II, GRADO DI PROTEZIONE IP65 - NORMALMENTE ACCESO
	PULSANTE LUMINOSO (BLU) PER ACCENSIONE ILLUMINAZIONE DI EMERGENZA (STC.LF 614B)
	QUADRO DI ALIMENTAZIONE ILLUMINAZIONE GALLERIA LF611
	DORSALE COMPOSTA DA CAVO FG180M16 0,6/1 KV IN CANALETTA
	NICCHIE TECNOLOGICHE (1+1/250m) DIM. 2.00x1.75xh=2.45
	NICCHIE SEGNALAMENTO (1+1) DIM. 2.00x1.75xh=2.45
	NICCHIONI (1+1) DIM. 2.00x1.75xh=2.45



COMMITTENTE:

PROGETTAZIONE:

**DIREZIONE TECNICA
UO TECNOLOGIE CENTRO**

PROGETTO DEFINITIVO

**ITINERARIO NAPOLI - BARI
RADDOPPIO TRATTA CANCELLO - BENEVENTO
II LOTTO FUNZIONALE FRASSO TELESINO - VITULANO
2° LOTTO FUNZIONALE TELESE - SAN LORENZO**

IMPIANTI LFM - GALLERIA CANTONE

**PLANIMETRIA GALLERIA CON UBICAZIONE CAVIDOTTI E
APPARECCHIATURE_GALLERIA CANTONE**

SCALA :
1:200

COMMESSA LOTTO FASE ENTE TIPO DOC. OPERA/DISCIPLINA Progr. REV.

IF0H 22 D 18 P9 LF0300 001 A

Revis.	Descrizione	Redatto	Data	Verificato	Data	Approvato	Data	Autorizzato	Data
A	Emissione Esecutiva	F. De Sessa	Giugno 2017	M. Castellani	Giugno 2017	F. Cerrone	Giugno 2017	U.O. Tecnologie Centro G. Buffarini	Giugno 2017

File: IF0H22D18P9LF0300001.dwg

n. Elab.: 26 590