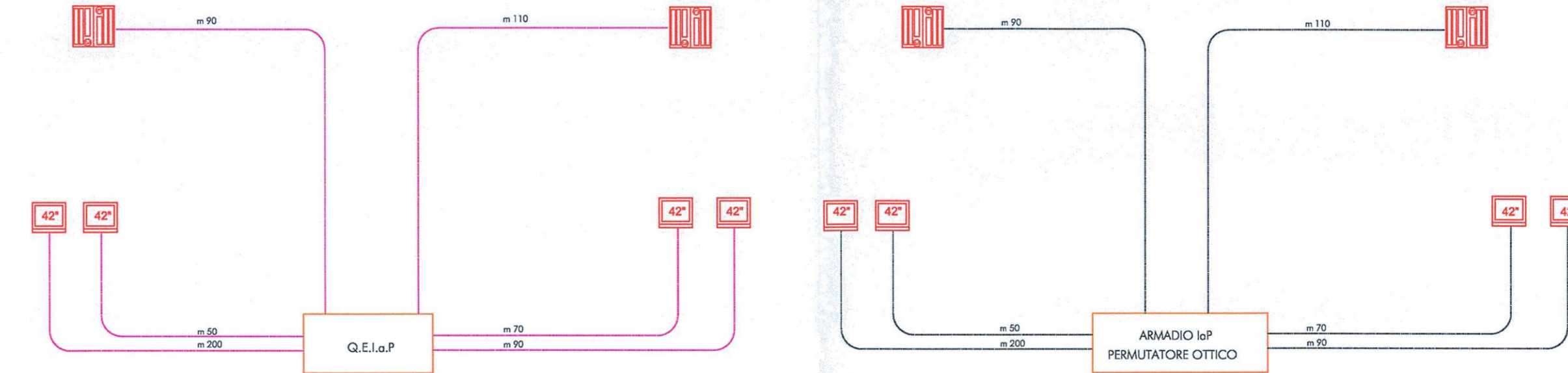
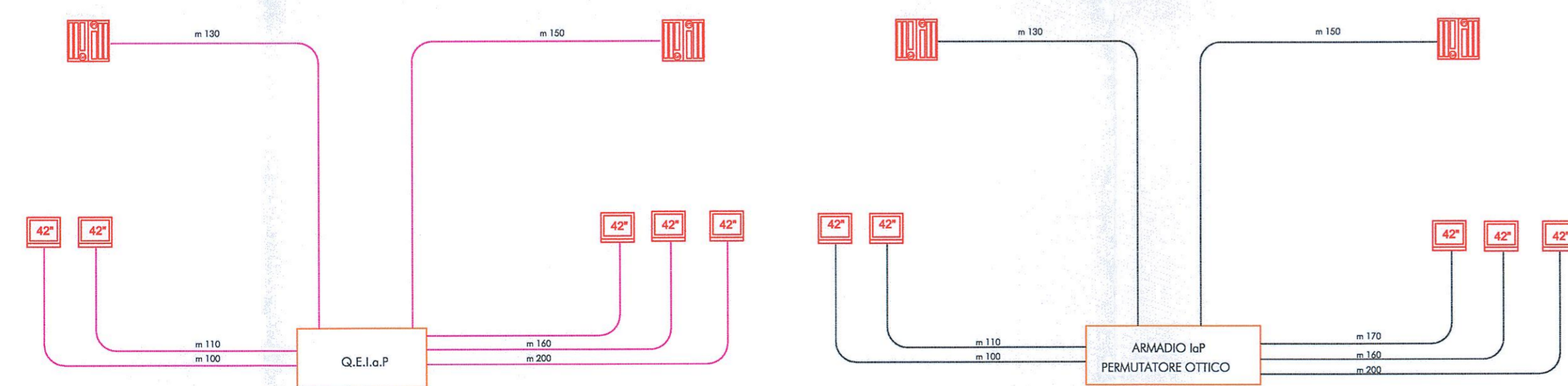
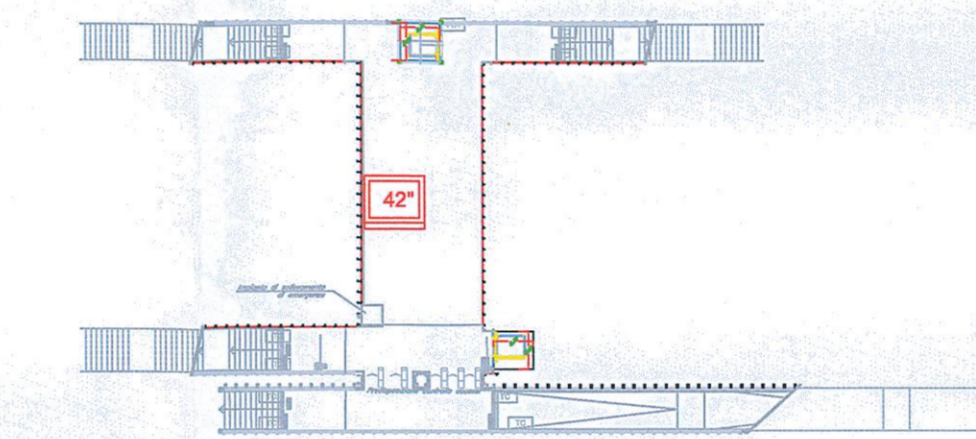
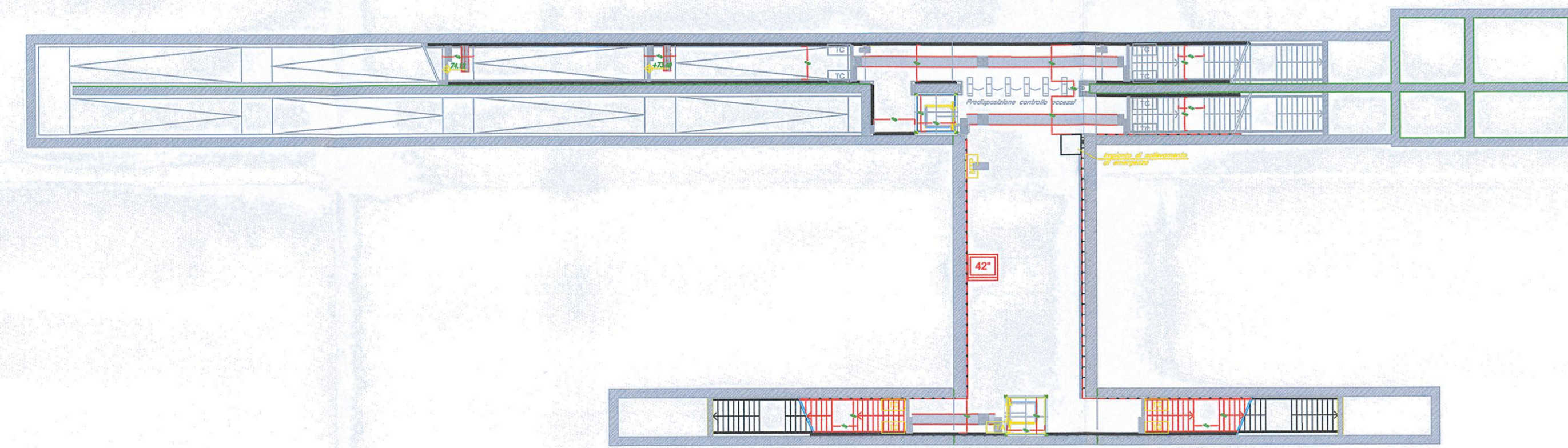
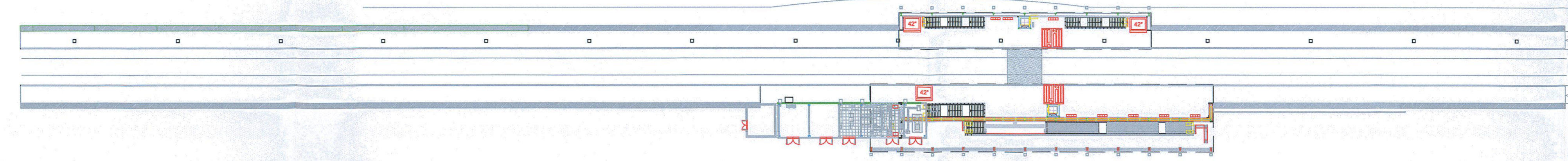
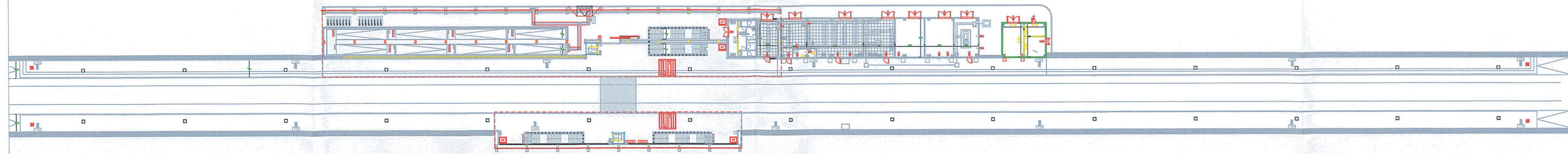


Fermata San Lorenzo Maggiore

Fermata Solopaca



LEGENDA	
	INDICAZIONE DI BINARIO A SOPRA FACCIOLA CON MODULO A LED BASSO 5mm DISTRIBUITA AL PROGETTO DI ALLIAMENTO CON PROTEZIONE FRONTALE TRASPARENTE CLASSE DI PROTEZIONE IP55.
	MONITOR 42V Potenza
	ARMADIO IOP PERMUTATORE OTTICO
	BOX OTTICO
	CAVO DI SEGNALE 4 F.C.
	CAVO DI ALIMENTAZIONE BIFILARE FG7CM/0,6-10V sezione 4mmq
	CAVO DI ALIMENTAZIONE BIFILARE FG7CM/0,6-10V sezione 6mmq
	CAVO DI ALIMENTAZIONE BIFILARE FG7CM/0,6-10V sezione 10mmq

COMMITTENTE:
RFI
 RETE FERROVIARIA ITALIANA
 GRUPPO FERROVIE DELLO STATO ITALIANE

PROGETTAZIONE:
ITAFERR
 GRUPPO FERROVIE DELLO STATO ITALIANE

DIREZIONE TECNICA
UO TECNOLOGIE CENTRO
PROGETTO DEFINITIVO

ITINERARIO NAPOLI - BARI
RADDOPPIO TRATTA CANCELLO - BENEVENTO
II LOTTO FUNZIONALE FRASSO TELESINO - VITULANO
2° LOTTO FUNZIONALE TELESE - SAN LORENZO

Architettura sistema di IOP fermata San Lorenzo Maggiore-Solopaca
 SCALA: 1:XXXX

REVISIONE	LOTTO	FASE	ENTE	TIPO DOC.	OPERA/DISCIPLINA	PROGR.	REV.
1	1	2	2	18	DX	1	0000
2	2	2	2	18	DX	1	0001

Rev.	Descrizione	Redatto	Data	Verificato	Data	Approvato	Data	Autorizzato	Data
A	Emissione Esecutiva	S. Fumari	07/2017	G. Costantini	07/2017	F. Canone	07/2017	G. Guadagni	07/2017