

Quadro D'Unione Tav 8-10

CARTA ANOMALIE NDVI
(Confronto NDVI 2012 - NDVI 2015)
VARIAZIONI INDICE STATO DELLA VEGETAZIONE

DIMINUIZIONE
STABILE
INCREMENTO

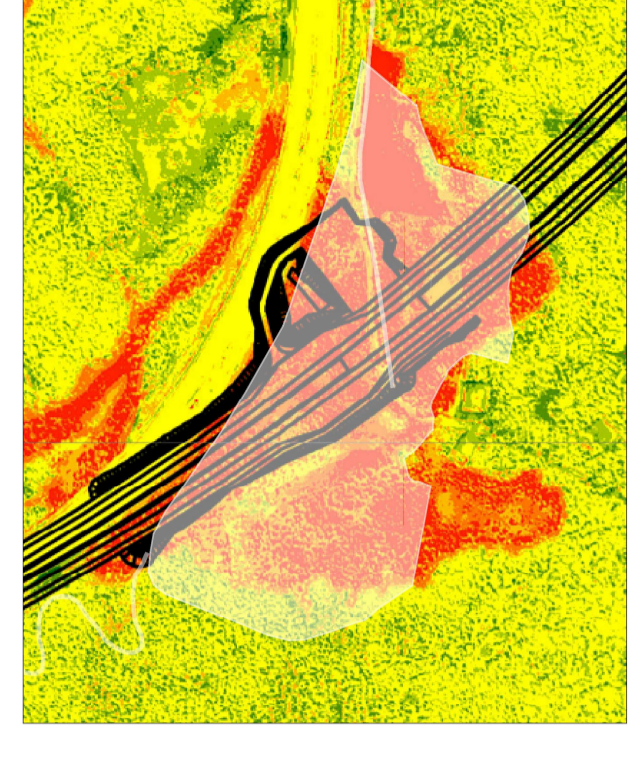
Periodo: maggio - luglio 2012, Scala 1:5.000

Legenda

- Buffer di interesse

Normalized Difference Vegetation Index (NDVI)

- Acqua, neve, ghiaccio
- Settori aridi, incolti, suoli secchi, strade, manufatti, edifici
- Suolo nudo o con vegetazione rada
- Are a vegetazione spontanea/agricola fitta
- Are e a vegetazione spontanea/agricola molto fitta



Anas SpA
Direzione Centrale Progettazione

ASF 18/07
AUTOSTRADA A3 SALERNO - REGGIO CALABRIA
LAVORI DI AMMODERNAMENTO ED ADEGUAMENTO AL TIPO I^o DELLE NORME CNR/80
DI INTERESSE REGIONALE - LOTTO 3 - TRACCIATO DI LINEA
MACROLOTTO 3 - PARTE Z

CONTRATTO GENERALE
MONITORAGGIO AMBIENTALE
E. RESPONSABILE DEL CONTRATTO GENERALE

ital SARC
SOGGETTO ESECUTORE DELLE ATTIVITÀ DI MONITORAGGIO AMBIENTALE

STUDIO S.p.A. (residente)
TECNO-REIS S.r.l. (residente)

PROGETTO DI MONITORAGGIO AMBIENTALE
IN FAVORE DELL'AMBITO
SOCIETÀ ANAS S.p.A. - 20127
DATE: 09/07/2012

3111 PROGETTITALIA
INFORMAZIONE PER IL CLIENTE

VOTO: ANAS S.p.A. - IL RESPONSABILE DEL PROCEDIMENTO
DATE: 09/07/2012

MONITORAGGIO AMBIENTALE
PROGETTO DI MONITORAGGIO AMBIENTALE
Planimetria di raffronto della variazione dell'NDVI - Tav. 8/10

| REVISIONE | DATA | COLLOCAZIONE | REVISIONE | REVISIONE | REVISIONE |
|-----------|------|--------------|-----------|-----------|-----------|
| 1 | | | | | |
| 2 | | | | | |
| 3 | | | | | |
| 4 | | | | | |
| 5 | | | | | |
| 6 | | | | | |
| 7 | | | | | |
| 8 | | | | | |
| 9 | | | | | |
| 10 | | | | | |
| 11 | | | | | |
| 12 | | | | | |
| 13 | | | | | |
| 14 | | | | | |
| 15 | | | | | |
| 16 | | | | | |
| 17 | | | | | |
| 18 | | | | | |
| 19 | | | | | |
| 20 | | | | | |
| 21 | | | | | |
| 22 | | | | | |
| 23 | | | | | |
| 24 | | | | | |
| 25 | | | | | |
| 26 | | | | | |
| 27 | | | | | |
| 28 | | | | | |
| 29 | | | | | |
| 30 | | | | | |
| 31 | | | | | |
| 32 | | | | | |
| 33 | | | | | |
| 34 | | | | | |
| 35 | | | | | |
| 36 | | | | | |
| 37 | | | | | |
| 38 | | | | | |
| 39 | | | | | |
| 40 | | | | | |
| 41 | | | | | |
| 42 | | | | | |
| 43 | | | | | |
| 44 | | | | | |
| 45 | | | | | |
| 46 | | | | | |
| 47 | | | | | |
| 48 | | | | | |
| 49 | | | | | |
| 50 | | | | | |
| 51 | | | | | |
| 52 | | | | | |
| 53 | | | | | |
| 54 | | | | | |
| 55 | | | | | |
| 56 | | | | | |
| 57 | | | | | |
| 58 | | | | | |
| 59 | | | | | |
| 60 | | | | | |
| 61 | | | | | |
| 62 | | | | | |
| 63 | | | | | |
| 64 | | | | | |
| 65 | | | | | |
| 66 | | | | | |
| 67 | | | | | |
| 68 | | | | | |
| 69 | | | | | |
| 70 | | | | | |
| 71 | | | | | |
| 72 | | | | | |
| 73 | | | | | |
| 74 | | | | | |
| 75 | | | | | |
| 76 | | | | | |
| 77 | | | | | |
| 78 | | | | | |
| 79 | | | | | |
| 80 | | | | | |
| 81 | | | | | |
| 82 | | | | | |
| 83 | | | | | |
| 84 | | | | | |
| 85 | | | | | |
| 86 | | | | | |
| 87 | | | | | |
| 88 | | | | | |
| 89 | | | | | |
| 90 | | | | | |
| 91 | | | | | |
| 92 | | | | | |
| 93 | | | | | |
| 94 | | | | | |
| 95 | | | | | |
| 96 | | | | | |
| 97 | | | | | |
| 98 | | | | | |
| 99 | | | | | |
| 100 | | | | | |