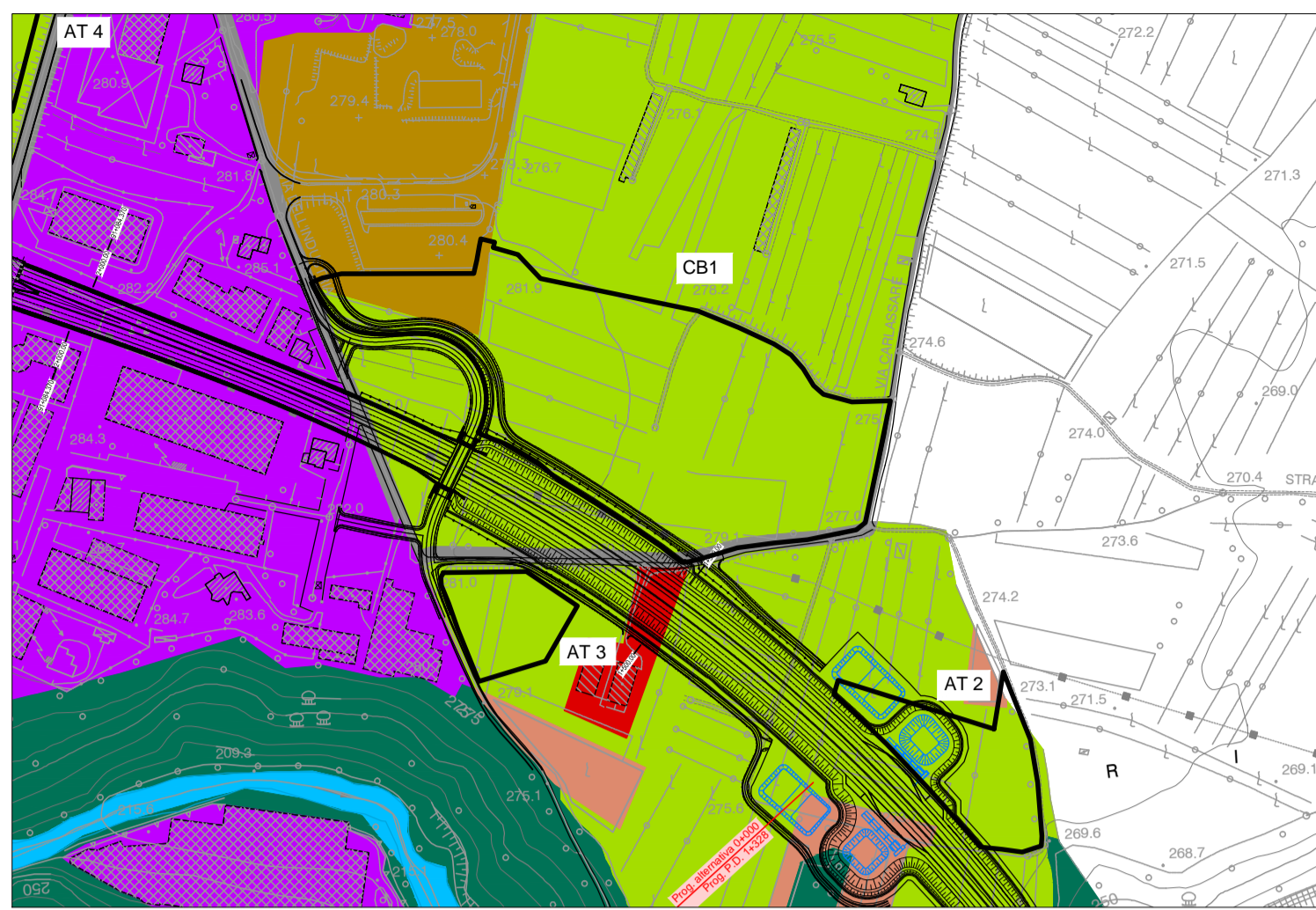
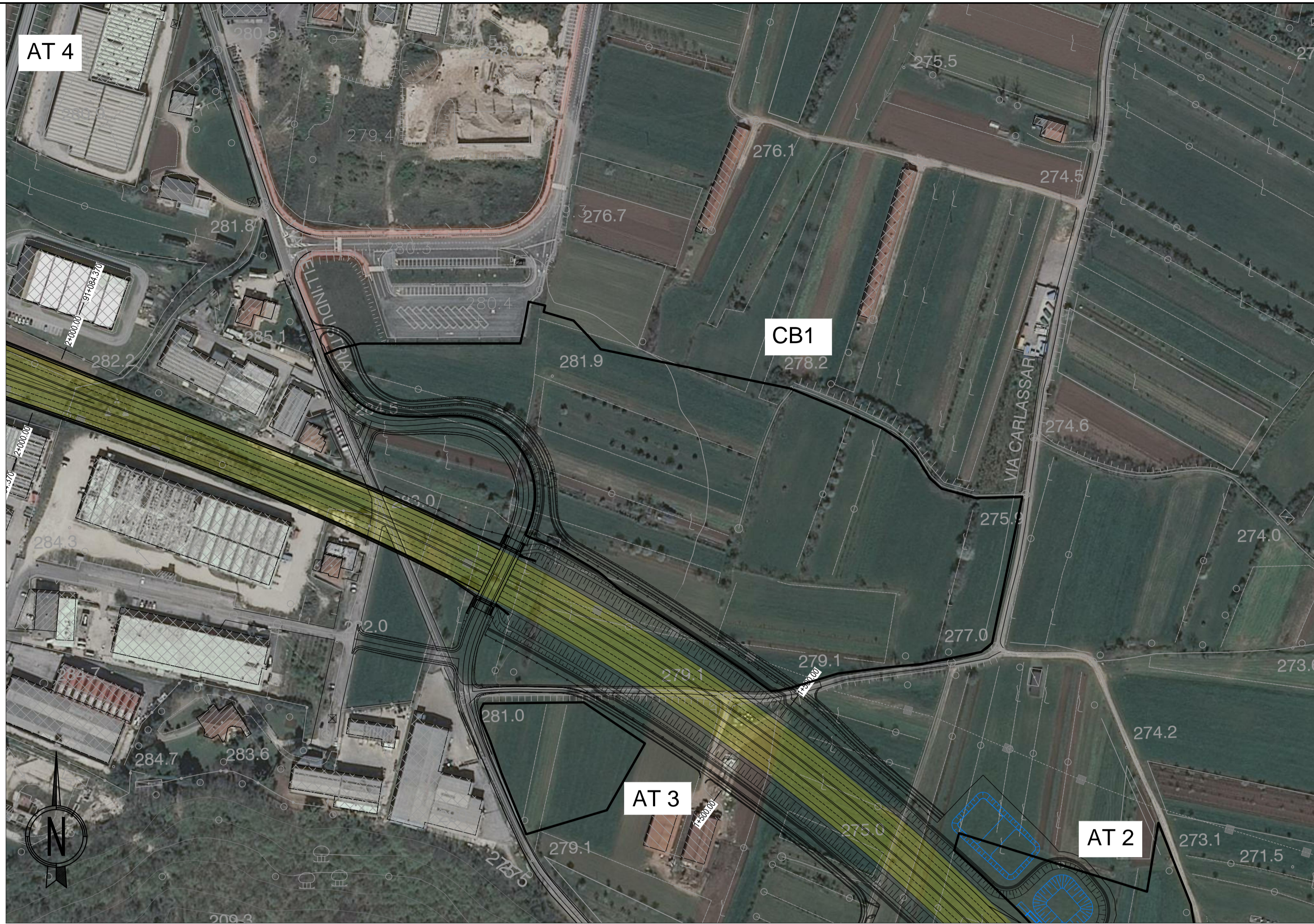


**USO DEL SUOLO** scala 1: 5000



**LEGENDA USO DEL SUOLO**

111 - Urbano continuo	222 - Frutteti e fruti minori
112 - 113 - Tessuto urbano discontinuo	224 - Altre colture permanenti
121 - Insediamenti industriali, commerciali e dei servizi pubblici e privati, militari	231 - Superfici a copertura erbacea: graminacee non soggette a rotazione
122 - Reti stradali e suoli associati	232 - Superfici a prato permanente ad inerbimento spontaneo, comunemente non lavorata
131 - Aree estrattive	242 - Sistemi colturali e particellari complessi
132 - Discariche	311 - Bosco di latifoglie
133 - Cantieri	312 - Bosco di conifere
134 - Suolo in trasformazione	321 - Pascoli naturali
141 - Aree verdi urbane	322 - Lande e cespuglieti
142 - Aree sportive e ricreative	332 - Rocce nude
211 - Seminativi in aree non irrigue	333 - Aree a vegetazione rada
221 - Vigneti	511 - Corsi d'acqua, canali e idrovie
	512 - Bacini acquei



**LEGENDA INTERVENTI DI RIPRISTINO SULLE AREE DI CANTIERE**

A.R.J: Rimboscimento a <i>Juglans regia</i> Sesto di impianto: 4x4	L.S.J: Siepe monofilare a <i>Fraxinus ornus</i> , <i>Juglans regia</i> , <i>Prunus spinosa</i> , <i>Cornus sanguinea</i> Sesto di impianto: 1,5 m
A.R.S: Rimboscimento a <i>Salix eleagnos</i> , <i>Populus nigra</i> , <i>Fraxinus ornus</i> , <i>Corylus avellana</i> Sesto di impianto: 3x3	L.S.A: Siepe monofilare a <i>Acer pseudoplatanus</i> , <i>Ulmus minor</i> , <i>Ostrya carpinifolia</i> , <i>Cornus mas</i> Sesto di impianto: 2 m
A.R.A: Rimboscimento a <i>Fraxinus ornus</i> , <i>Acer campestre</i> , <i>Carpinus betulus</i> , <i>Prunus avium</i> , <i>Cornus mas</i> , <i>Corylus avellana</i> Sesto di impianto naturaliforme: 4x4	L.S.C: Siepe monofilare a <i>Acer campestre</i> , <i>Prunus avium</i> , <i>Carpinus betulus</i> , <i>Salix eleagnos</i> , <i>Corylus avellana</i> , <i>Sambucus nigra</i> Sesto di impianto: 1,5 m
A.R.M: Rimboscimento a <i>Fraxinus ornus</i> , <i>Ostrya carpinifolia</i> , <i>Acer pseudoplatanus</i> , <i>Cornus mas</i> , <i>Prunus spinosa</i> , <i>Corylus avellana</i> , <i>Cornus sanguinea</i> Sesto di impianto naturaliforme: 4x4	L.S.V: Siepe monofilare di <i>Vitis vinifera</i> maritata a <i>Prunus avium</i> Sesto di impianto vite: 1 m Sesto di impianto ciliegio: 6 m
A.R.L: Riporto di terreno vegetale precedentemente accantonato, distribuzione di fertilizzante organico e lavorazione mediante erpicatura o fresatura del terreno	A.P.P: Prato stabile in piano
A.R.T: Approvvigionamento e stesa di terreno vegetale	

**LEGENDA**

**TOPONOMASTICA**

PROVINCIA DI VICENZA NOME PROVINCIA -  
REGIONE VENETO NOME REGIONE

VELO D'ASTICO NOME COMUNE

CONFINE PROVINCIALE E REGIONALE  
CONFINE COMUNALE

**QUADRO D'UNIONE**

AUTOSTRADA A31 TRENTO-ROVIGO  
TRONCO TRENTO - VALDASTICO - PIOVENE ROCCHETTE - 1° LOTTO FUNZIONALE

GALLERIA VUOTO TRINCEA RILEVIATO

Svincoli ed opere connesse

**STATO DI FATTO**

**AREA CB1**  
 Uso del suolo: Seminativi in aree non irrigue, Suolo in trasformazione  
 Descrizione: Aree a seminativo e prati, intervallate da siepi arboree  
 Specie: *Fraxinus ornus*, *Acer campestre*, *Juglans regia*, *Carpinus betulus*, *Prunus avium*, *Vitis vinifera*, *Ulmus*, *Robinia pseudoacacia*, *Acer platanoides*



**STATO DI PROGETTO**



**AUTOSTRADA VALDASTICO A31 NORD**  
**1° LOTTO**  
 Piovene Rocchette - Valle dell'Astico

**PROGETTO DEFINITIVO**

COMMITTENTE: S.p.A. AUTOSTRADA BRESCIA VERONA VICENZA PADOVA  
 Area Costruzioni Autostradali

PRESTATORE DI SERVIZI: CONSORZIO SAETIA

PROGETTAZIONE: ITALCONSULT

ELABORATO: STUDIO DI IMPATTO AMBIENTALE  
 Quadro di riferimento progettuale  
 Interventi di inserimento e mitigazione ambientale  
 Sistemazioni aree di cantiere - Tav.3

Rev.	Data	Descrizione	Redazione	Controllo	Approvazione	SCALA:	1:2.000
01	04/06/2017	PRIMA EMISSIONE	ITALCONSULT	ITALCONSULT	ITALCONSULT		
02	01/07/2017	REVISIONE PER ADEGUAMENTO CARTIGLIO RECEPIMENTO OSSERVAZIONI	L.DORIGATTI	U.LUGLI	G.MONDELLO	DM	PROGR. FG UV. REV.

Progressivo: 05 03 06 006 02

Il presente documento non potrà essere copiato, riprodotto o altrimenti pubblicato, in tutto o in parte, senza il consenso scritto della Autostrada Brescia Verona Vicenza Padova S.p.A. con l'ulteriore autorizzazione scritta del Presidente del Consiglio di Amministrazione della Autostrada Brescia Verona Vicenza Padova S.p.A. Qualsiasi uso non autorizzato sarà perseguito penalmente.