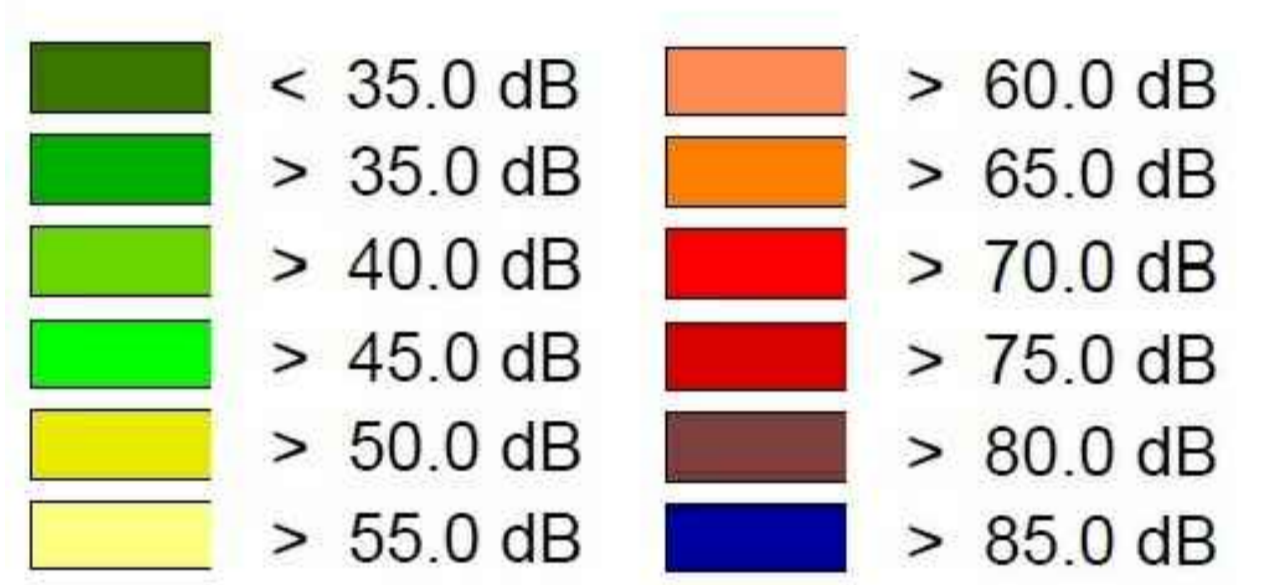


SEZIONE S1
km 0 + 830

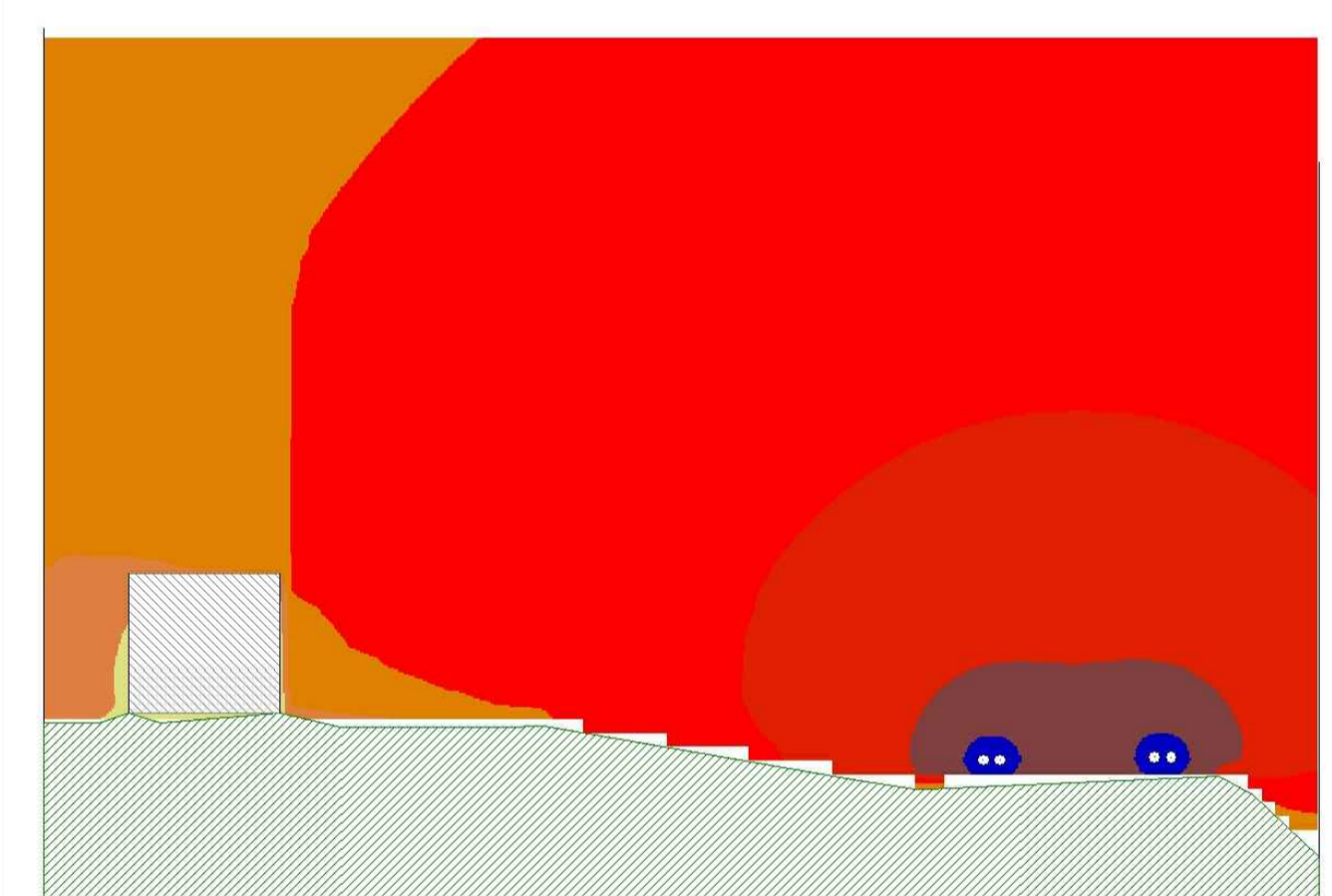
- LEGENDA**
- TOPONOMASTICA
 - PROVINCIA DI VICENZA - REGIONE VENETO
 - VELO D'ASTICO
 - CONFINE PROVINCIALE E REGIONALE
 - CONFINE COMUNALE
 - INTERVENTI DI MITIGAZIONE ACUSTICA
 - BARRIERE ANTIRUMORE

LIVELLO SONORO CONTINUO EQUIVALENTE dB(A)

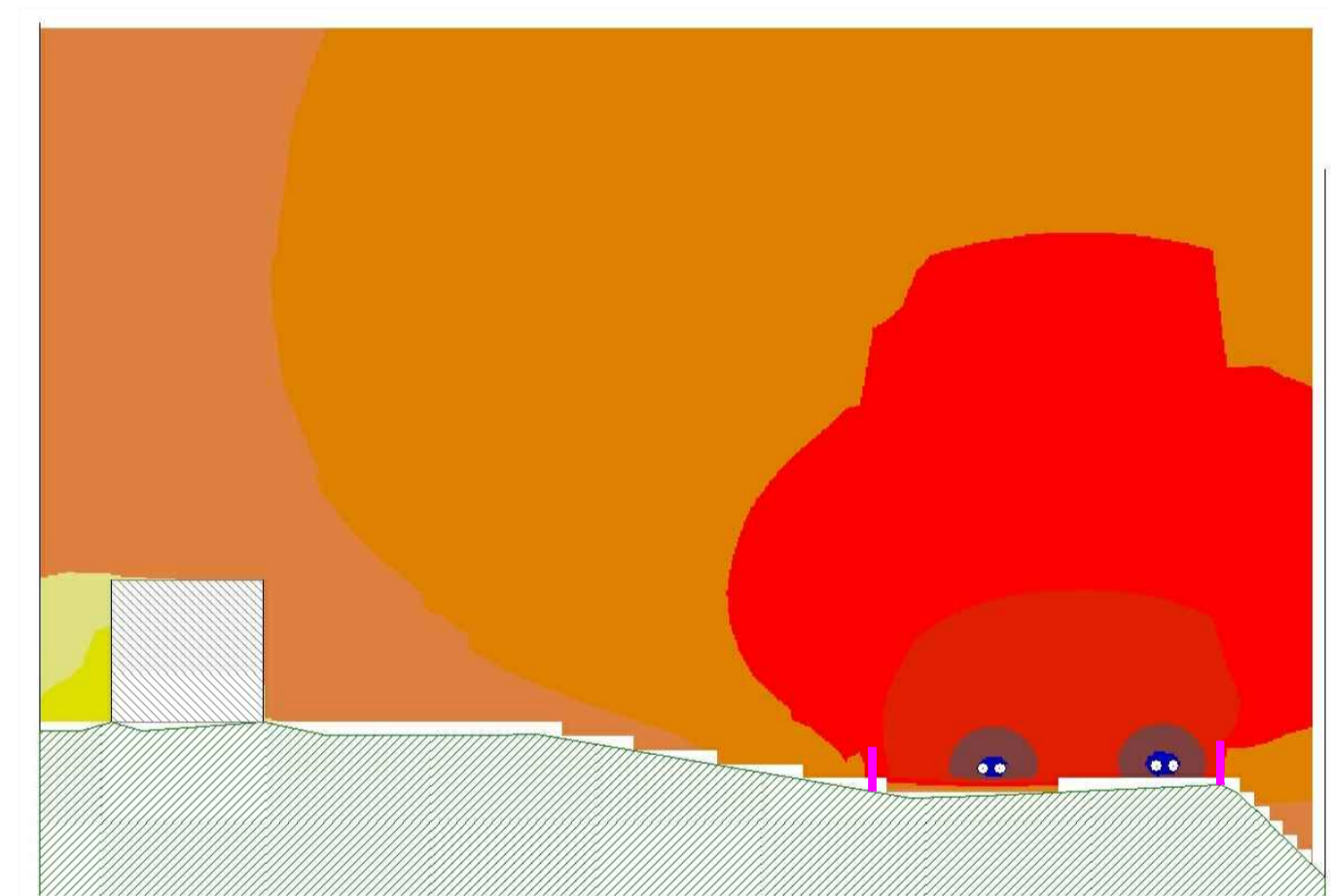


Individuazione sezione - Scala 1:2000

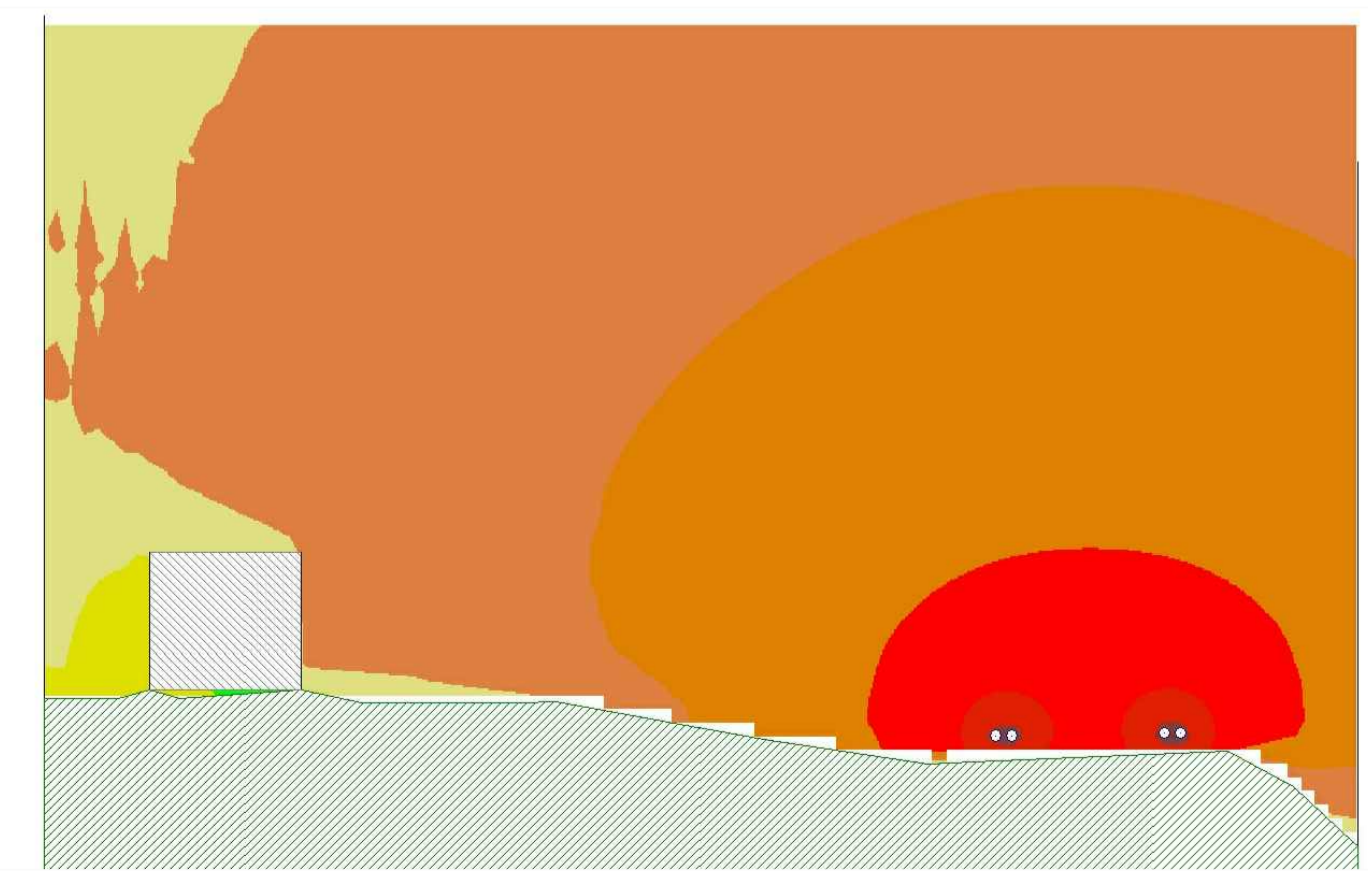
SEZIONE S1 - Clima diurno PO



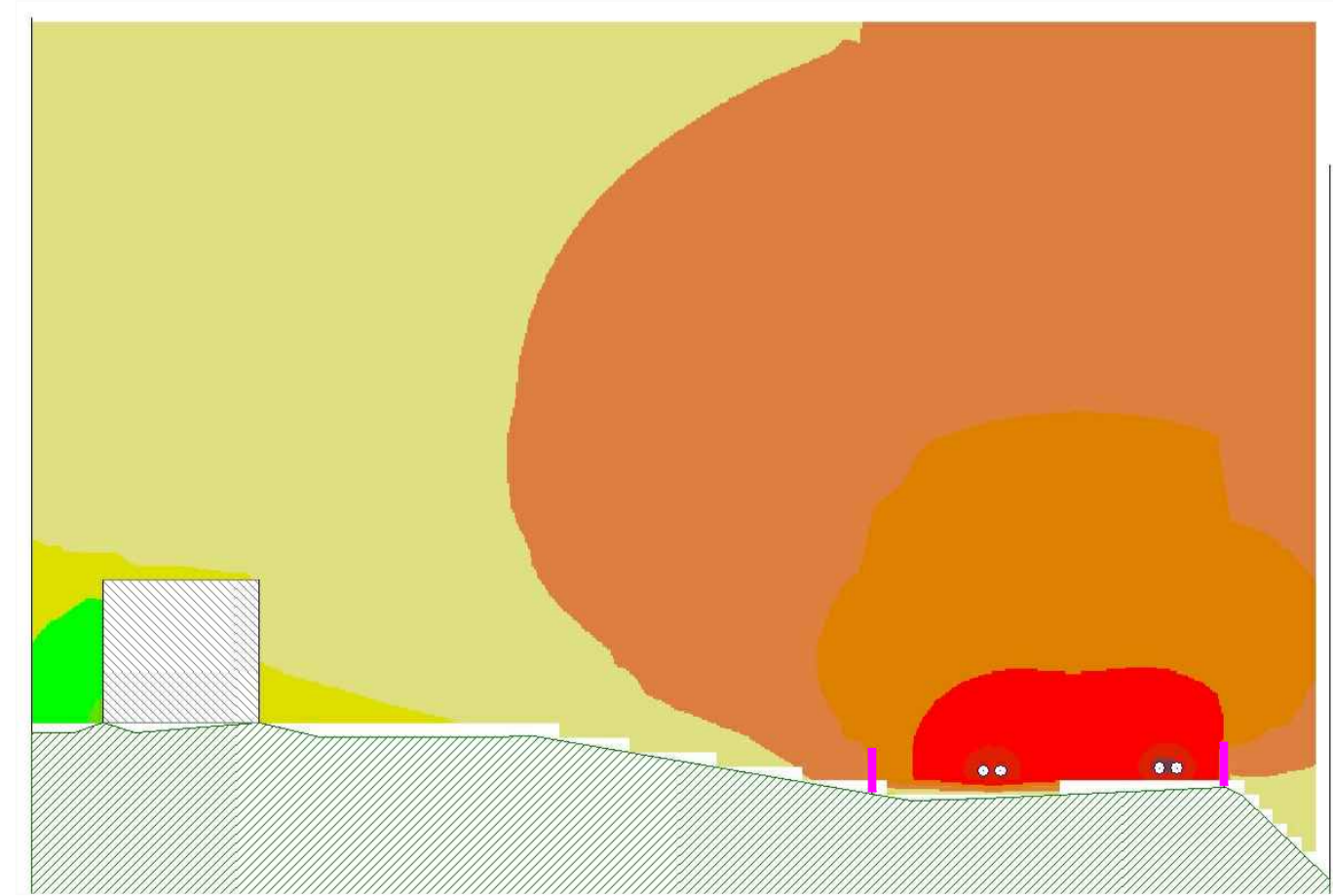
SEZIONE S1 - Clima diurno PM



SEZIONE S1 - Clima notturno PO



SEZIONE S1 - Clima notturno PM





Autostrada Brescia Verona Vicenza Padova SpA
Via Flavio Gioia 71 37135 Verona
tel. 0458272222 Fax 0458200051 Casella Postale 460M www.autospd.it
AREA COSTRUZIONI AUTOSTRADALI



AUTOSTRADA VALDASTICO
A31 NORD
1° LOTTO
Piovene Rocchette - Valle dell'Astico

PROGETTO DEFINITIVO		CUP	G21B1 30006 60005
		WBS	B25.A3N.L1
		COMMESSA	J16L1

COMMITTENTE



S.p.A. AUTOSTRADA BRESCIA VERONA VICENZA PADOVA
Area Costruzioni Autostradali

CAPO COMMESSA
PER LA PROGETTAZIONE
Dott. Ing. Gabriella Costantini

PRESTATORE DI SERVIZI:
CONSORZIO RAETIA

RAPPRESENTANTE: Dott. Ing. Alberto Scotti

PROGETTAZIONE:
ITALCONSULT

RESPONSABILE DELLA PROVAZIONE
TRA LE PROVAZIONI SPECIFICHE:
Technic SpA - Ing. Andrea Renzo

ELABORATO: **STUDIO DI IMPATTO AMBIENTALE**
Quadro di riferimento ambientale
Rumore
Sezioni acustiche - Tav.1

Progressivo

05	04	06	011	02
----	----	----	-----	----

Rev.

Rev.	Data	Descrizione	Redazione	Controllo	Approvazione	Scala:
00	04/01/2011	PRIMA EMISSIONE	ITALCONSULT	ITALCONSULT	ITALCONSULT	1:500
01	01/08/2011	REVISIONE PER ADEGUAMENTO CARTIGLIO	ITALCONSULT - A. TRIVELLATO	U. LUGLI	G. MONDELLO	NOME FILE: J16L1_050406011_0101_OPD_02.DWG
02	01/08/2011	RECEPIMENTO OSSERVAZIONI	ITALCONSULT - A. TRIVELLATO	U. LUGLI	G. MONDELLO	DI: PROG. FG. UV. REV.

J16L1_05_04_06_011_0101_OPD_02