

AUTOSTRADA VALDASTICO A31 NORD

1° LOTTO

Piovene Rocchette - Valle dell'Astico

PROGETTO DEFINITIVO

CUP G21B1 30006 60005
WBS B25.A31N.L1
COMMESSA J16L1

COMMITTENTE



S.p.A. AUTOSTRADA BRESCIA VERONA VICENZA PADOVA
Area Costruzioni Autostradali

CAPO COMMESSA
PER LA PROGETTAZIONE
Dott. Ing. Gabriella Costantini

PRESTATORE DI SERVIZI:
CONSORZIO RAETIA



RAPPRESENTANTE: Dott. Ing. Alberto Scotti

RESPONSABILE DELL'INTERPRETAZIONE
TRA LE PRESTAZIONI SPECIALISTICHE:
Technital S.p.A. - Dott. Ing. Andrea Renzo



PROGETTAZIONE:
ITALCONSULT



Il Responsabile:
Ing. Giovanni Mondello

ELABORATO: **STUDIO DI IMPATTO AMBIENTALE**
Quadro di riferimento ambientale
Rumore
Fascicolo - Mappa del clima acustico cantieri

Progressivo Rev.
05 04 06 014 02

Rev.	Data	Descrizione	Redazione	Controllo	Approvazione	SCALA: varie
00	APRILE 2017	PRIMA EMISSIONE	ITALCONSULT A.TRIVELLATO	ITALCONSULT U.LUGLI	ITALCONSULT G.MONDELLO	NOME FILE: J16L1_050406014_0101_OPD_02.DWG
01	GIUGNO 2017	REVISIONE PER ADEGUAMENTO CARTIGLIO	ITALCONSULT - A.TRIVELLATO	U.LUGLI	G.MONDELLO	CM. PROGR. FG. LIV. REV.
02	LUGLIO 2017	RECEPIMENTO OSSERVAZIONI	ITALCONSULT - A.TRIVELLATO	U.LUGLI	G.MONDELLO	J16L1_05_04_06_014_0101_OPD_02

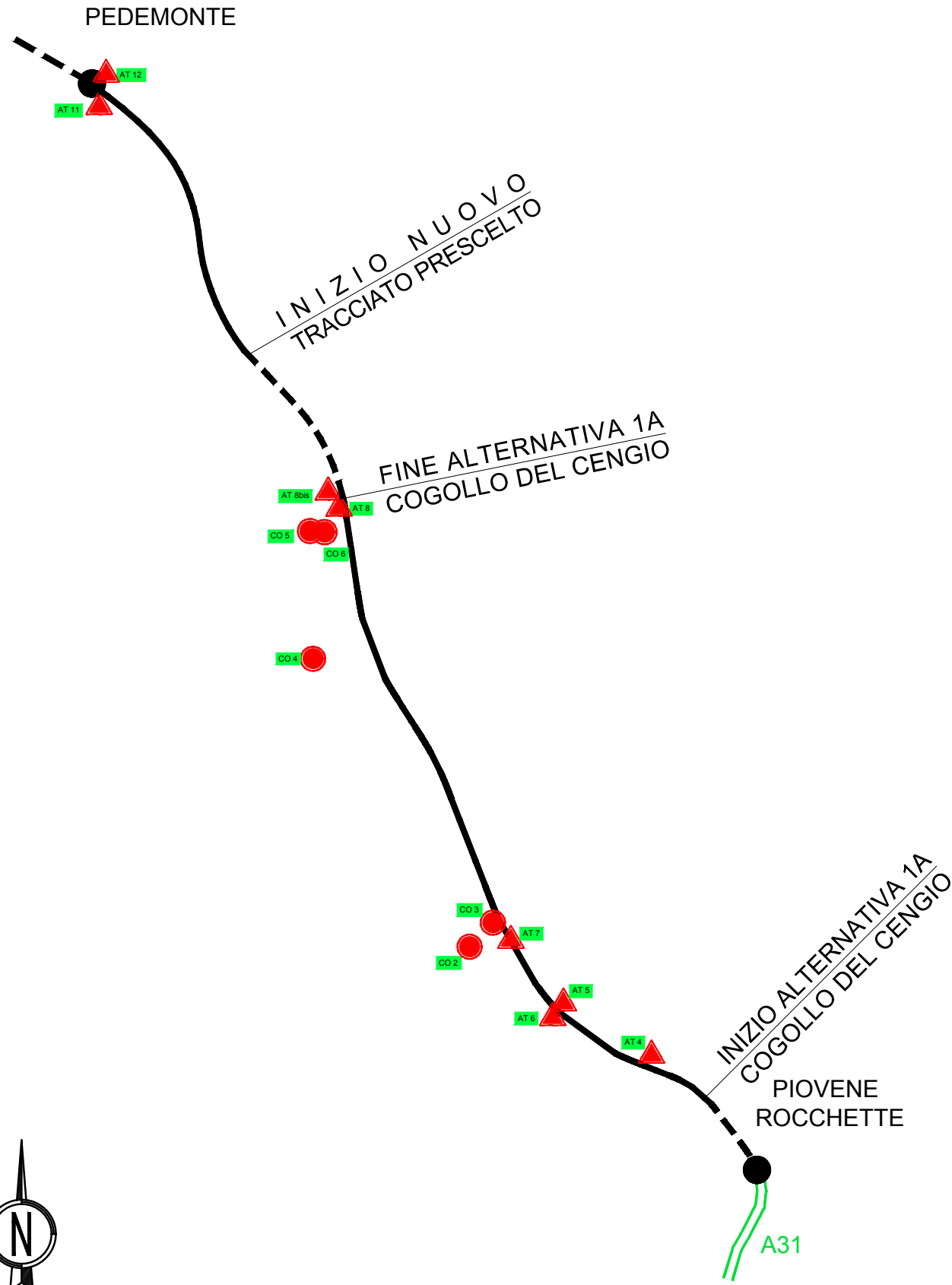
INDIVIDUAZIONE CANTIERI - ALTERNATIVA 1 A COGOLLO DEL CENGIO

MITIGAZIONE ACUSTICA CANTIERI							1° LOTTO FUNZIONALE
Cantiere	Elemento	Sviluppo	Altezza	Tipologia supporto	Lato cantiere	Comune	
		[m]	[m]	-	Nord/Est/Sud/Ovest		
AT 4	1	544	3,00	1	N/E/S/O	Cogollo	Alternativa 1A
AT 5	1	118	3,00	1	NE	Cogollo	Alternativa 1A
AT 6	Nessuno	0	-	-	-	Cogollo	Alternativa 1A
AT 7	1	287	3,00	1	NE/SO	Cogollo	Alternativa 1A
CO 2	1	234	3,00	1	NE	Cogollo	Alternativa 1A
CO 3	1	137	3,00	1	NO/E	Cogollo	Alternativa 1A
	2	273	3,00	1	S/NO	Cogollo	Alternativa 1A
CO 4	1	61	3,00	1	O	Arsiero	Alternativa 1A
	2	98	3,00	1	S	Arsiero	Alternativa 1A
CO 5	1	183	3,00	1	SO	Valdastico	Alternativa 1A
	2	92	3,00	1	SE	Valdastico	Alternativa 1A
CO 6	2	130	3,00	1	SE	Valdastico	Alternativa 1A
AT 8	1	251	3,00	1	N	Cogollo/Valdastico	Alternativa 1A
AT 8bis	1	92+113	3,00	1	S/SO/NO	Valdastico	Alternativa 1A
AT11	-	-	-	-	-	Pedemonte	Nuovo tracciato p.
AT12	-	-	-	-	-	Pedemonte	Nuovo tracciato p.

Codifica	Tipologia elemento
1	Muro prefabbricato in C.A. con pannelli fonoassorbenti
2	Duna vegetale di protezione-mitigazione

Codifica	Tipologia supporto
1	Ancoraggio al terreno

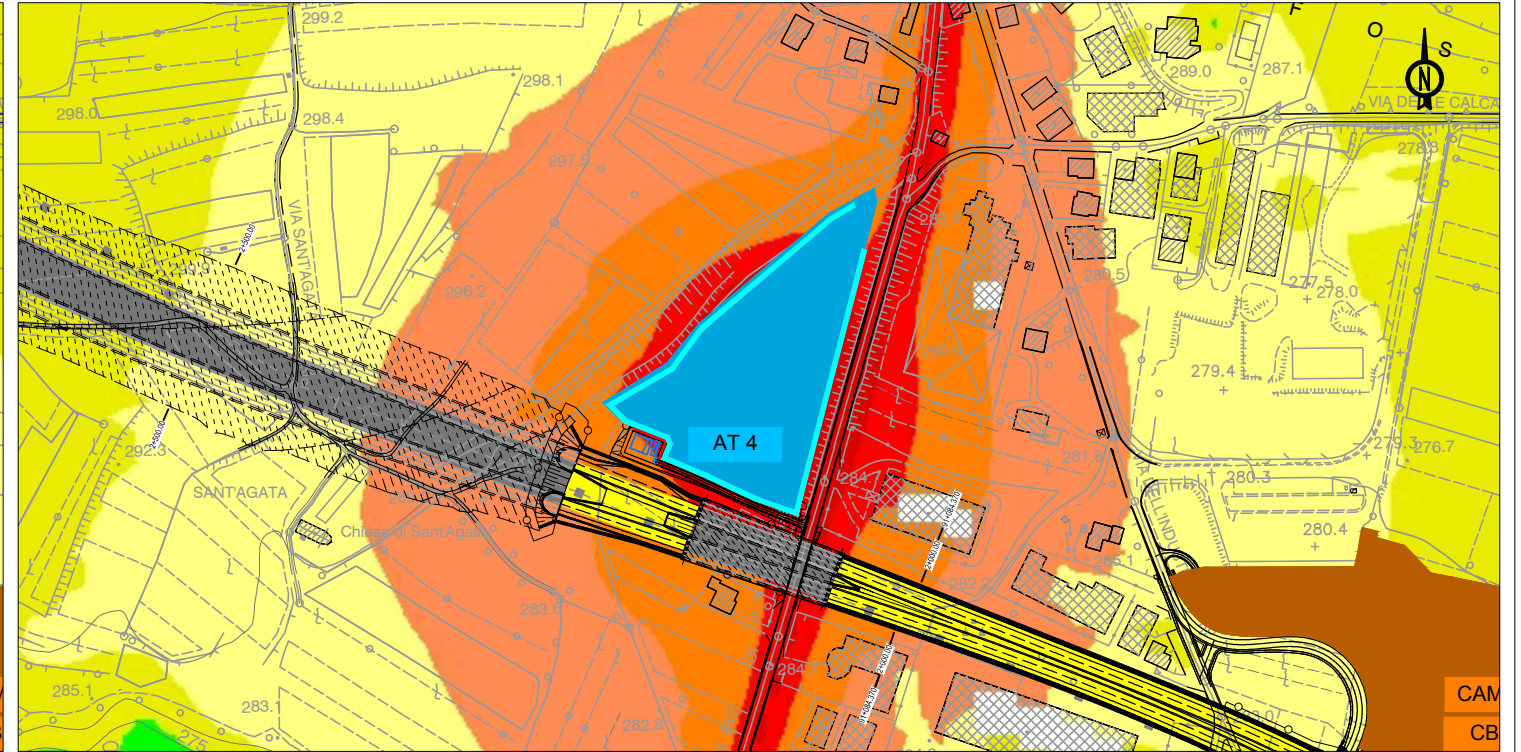
- AT 4 - Tav. 1
- AT 5 - Tav. 1
- AT 6 - Tav. 1
- AT 7 - Tav. 2
- CO 2 - Tav. 2
- CO 3 - Tav. 3
- CO 4 - Tav. 3
- CO 5 - Tav. 4
- CO 6 - Tav. 4
- CO 8 - Tav. 4
- CO 8bis - Tav. 4
- AT 11 - Tav. 5
- AT 12 - Tav. 5



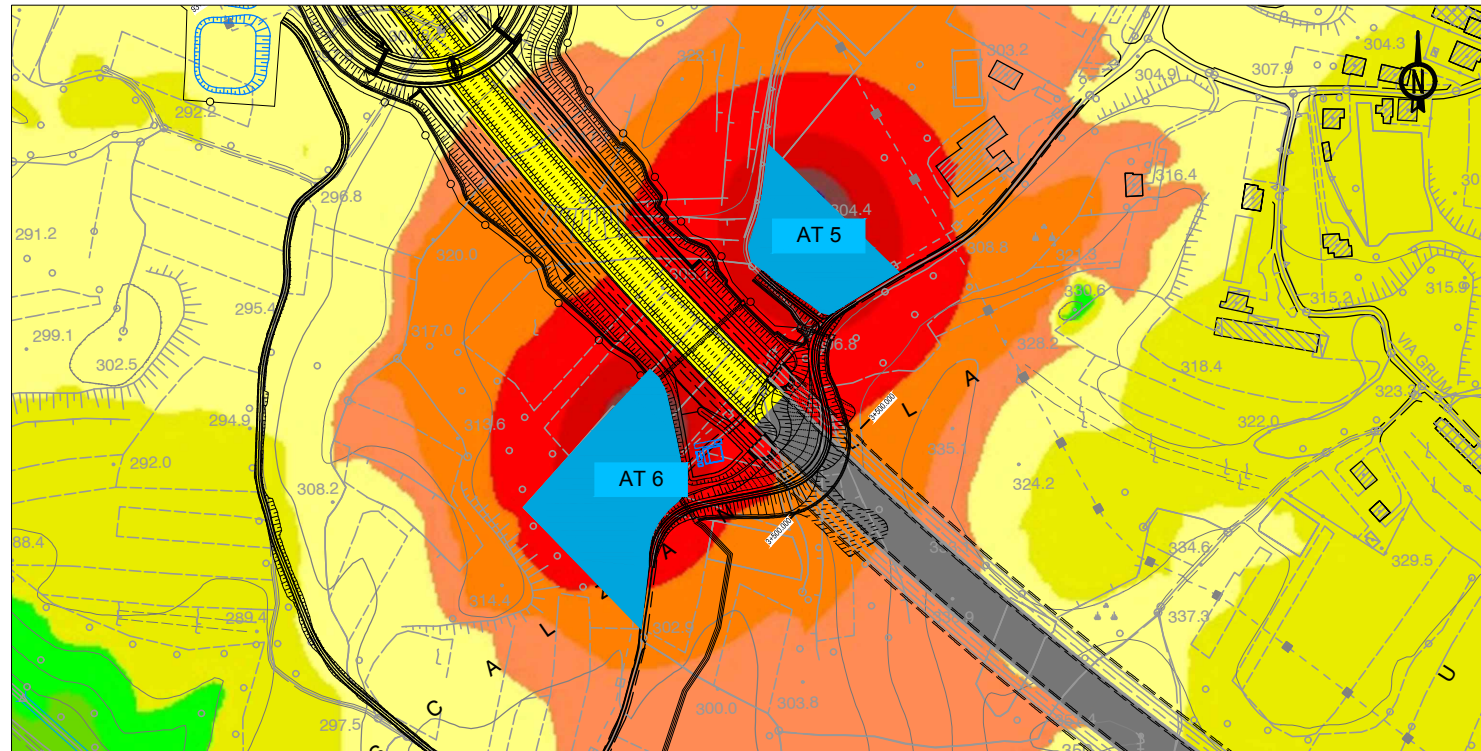
AREA TECNICA 4 - CO



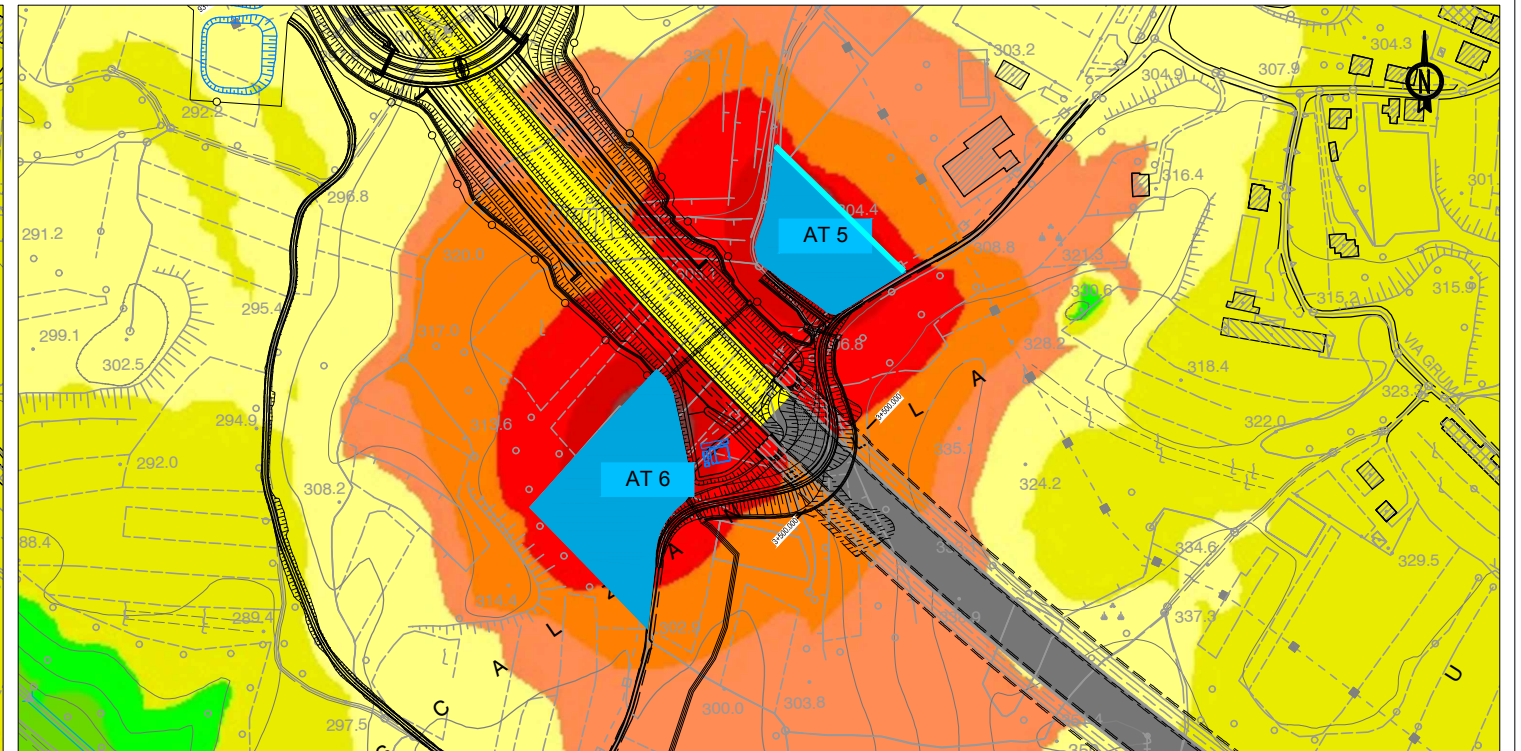
AREA TECNICA 4 - CM



AREA TECNICA 5/6 - CO



AREA TECNICA 5/6 - CM



LEGENDA

- AUTOSTRADA A31 TRENTO-ROVIGO**
TRONCO TRENTO - VALDASTICO - PIOVENE ROCCHETTE - 1° LOTTO FUNZIONALE
- GALLERIA
 - VIADOTTO
 - TRINCEA
 - RILEVATO
- Svincoli ed opere connesse
 - Confine Regionale e Provinciale
 - Confine Comunale
 - COGOLLO** Comune
 - Campolongo Località/Frazione

MAPPA DEL CLIMA ACUSTICO CANTIERI

Clima in corso d'opera (CO) e in corso d'opera con mitigazioni (CM)

Scala 1:5000

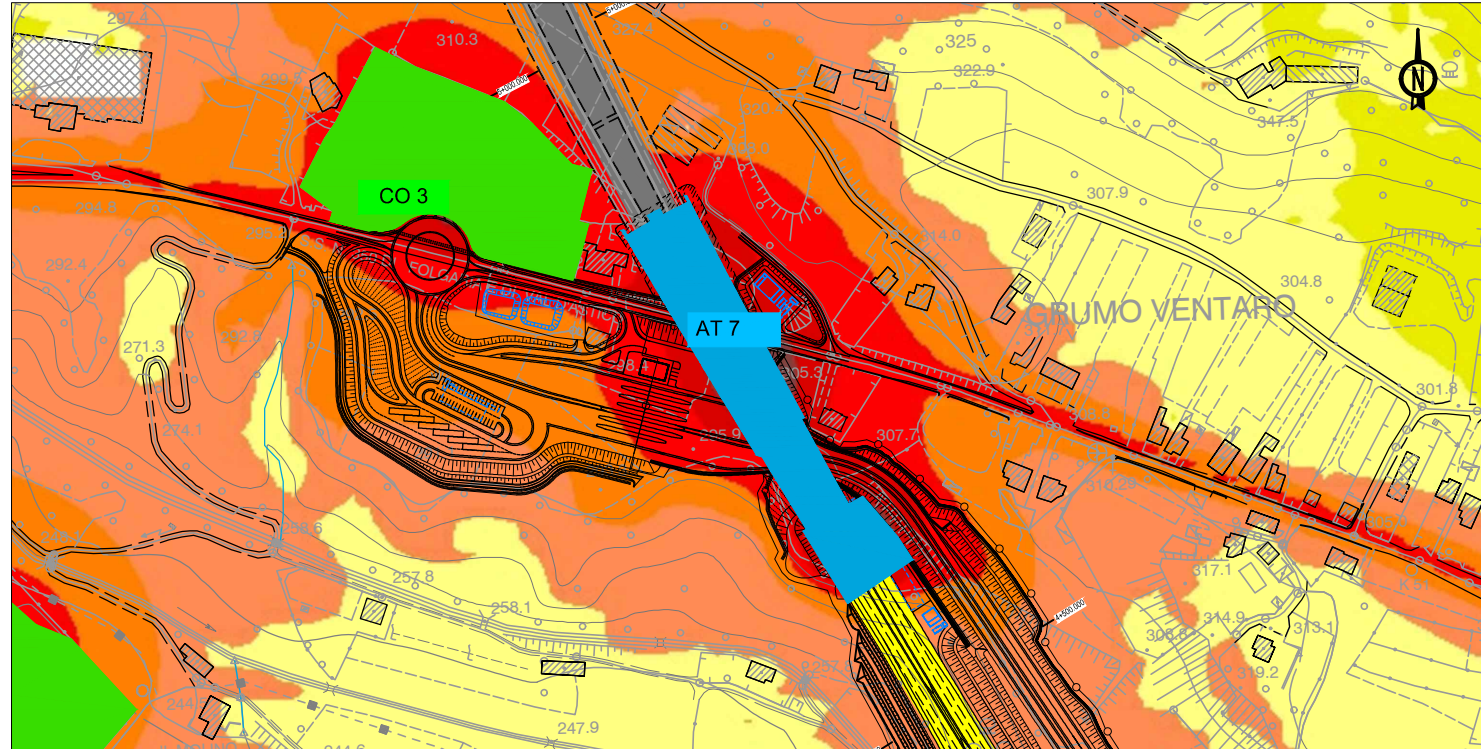
- BARRIERE ACUSTICHE MOBILI DA CANTIERE (Vedi Tav.6)
- Duna vegetata di protezione-mitigazione cantiere

LIVELLO SONORO CONTINUO EQUIVALENTE dB(A)

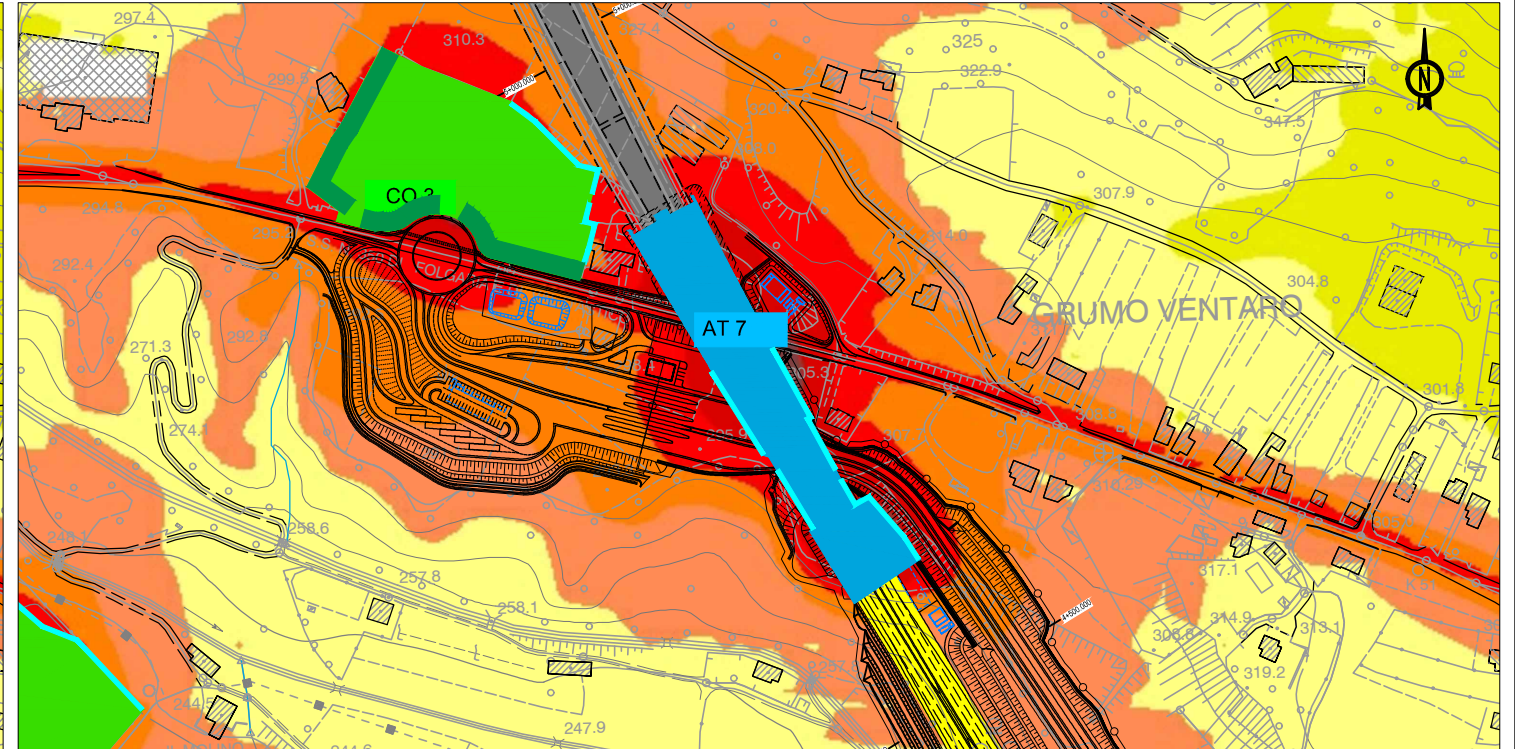
- | | | | |
|--|-----------|--|-----------|
| | < 35.0 dB | | > 60.0 dB |
| | > 35.0 dB | | > 65.0 dB |
| | > 40.0 dB | | > 70.0 dB |
| | > 45.0 dB | | > 75.0 dB |
| | > 50.0 dB | | > 80.0 dB |
| | > 55.0 dB | | > 85.0 dB |

QUADRO DI RIFERIMENTO AMBIENTALE
RUMORE

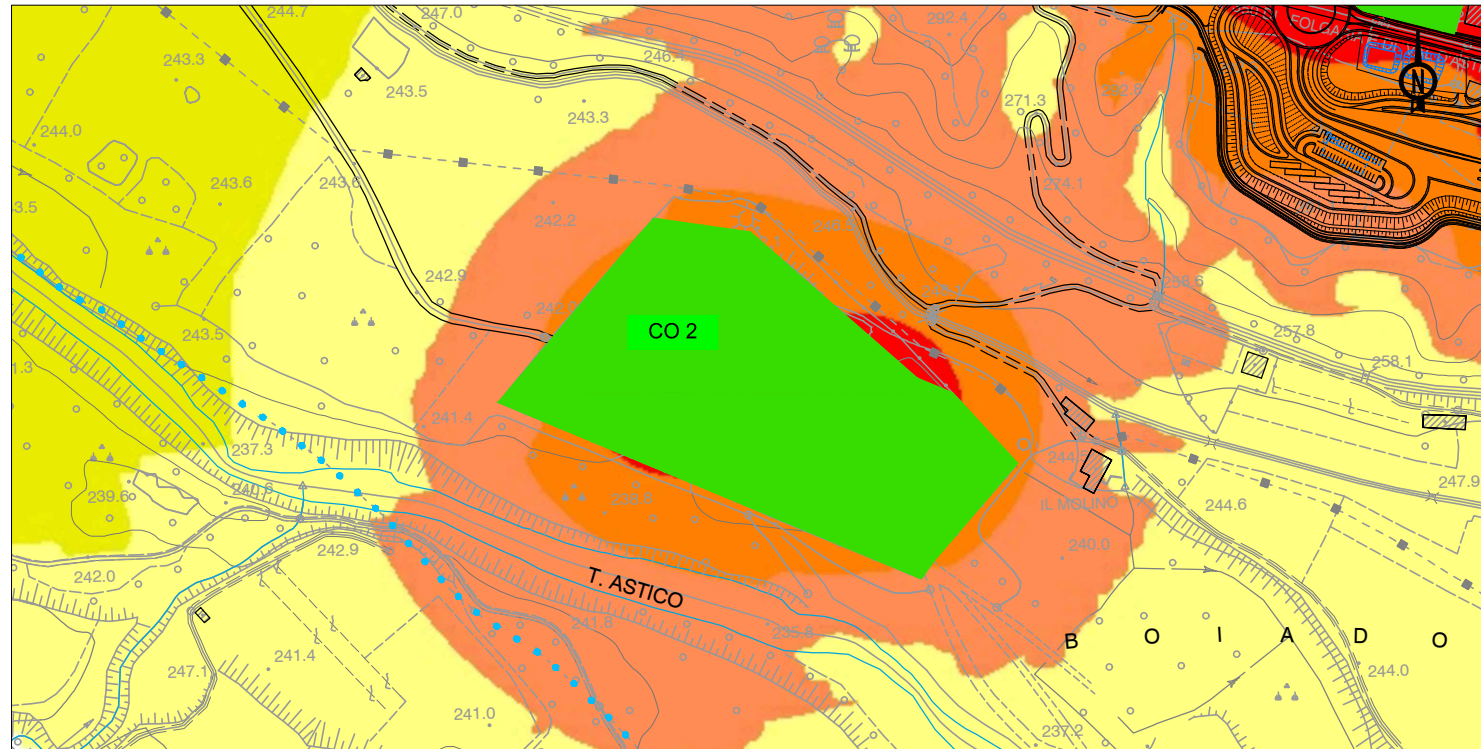
AREA TECNICA 7 - CO



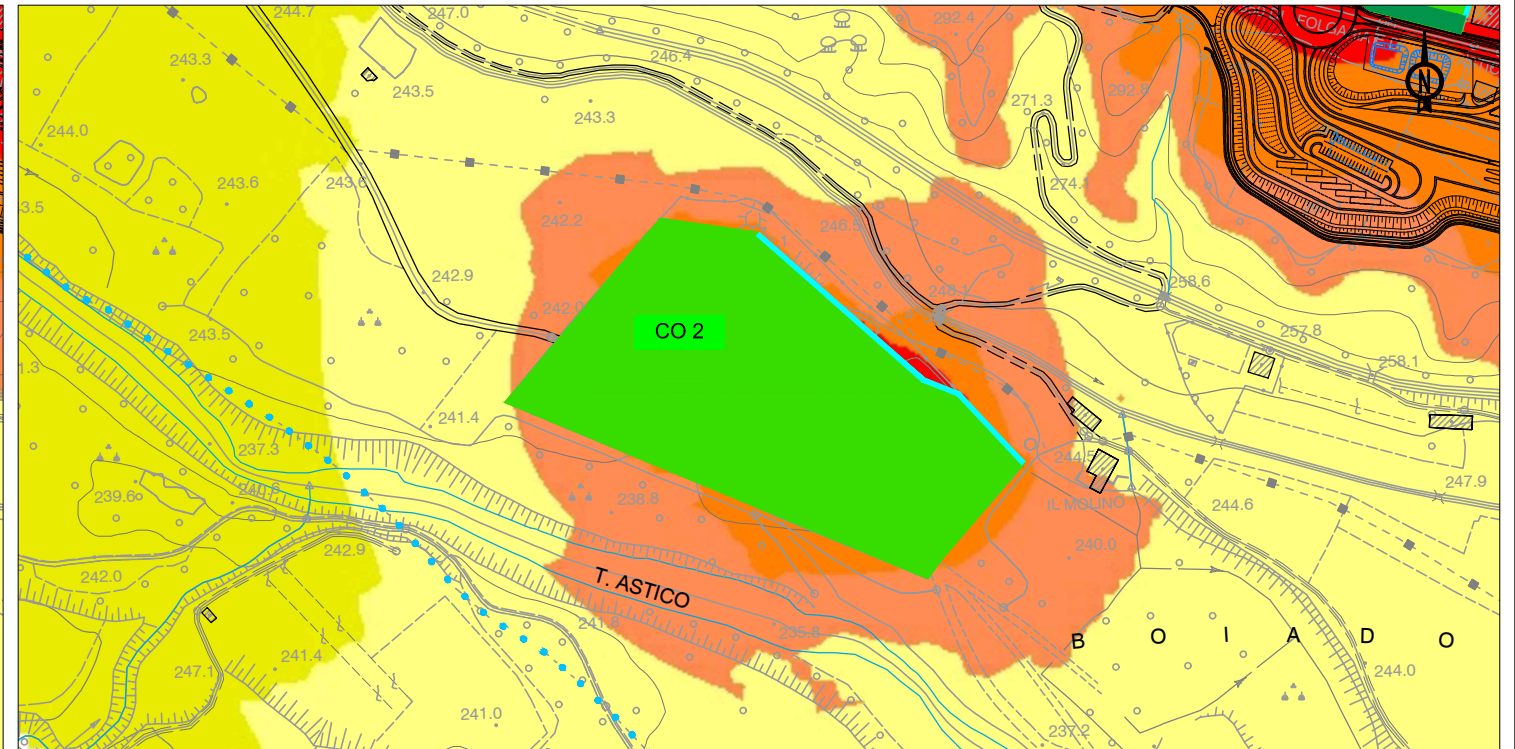
AREA TECNICA 7 - CM



CANTIERE OPERATIVO 2 - CO



CANTIERE OPERATIVO 2 - CM



LEGENDA

- AUTOSTRADA A31 TRENTO-ROVIGO**
TRONCO TRENTO - VALDASTICO - PIOVENE ROCCHETTE - 1° LOTTO FUNZIONALE
-
-

MAPPA DEL CLIMA ACUSTICO CANTIERI

Clima in corso d'opera (CO) e in corso d'opera con mitigazioni (CM)

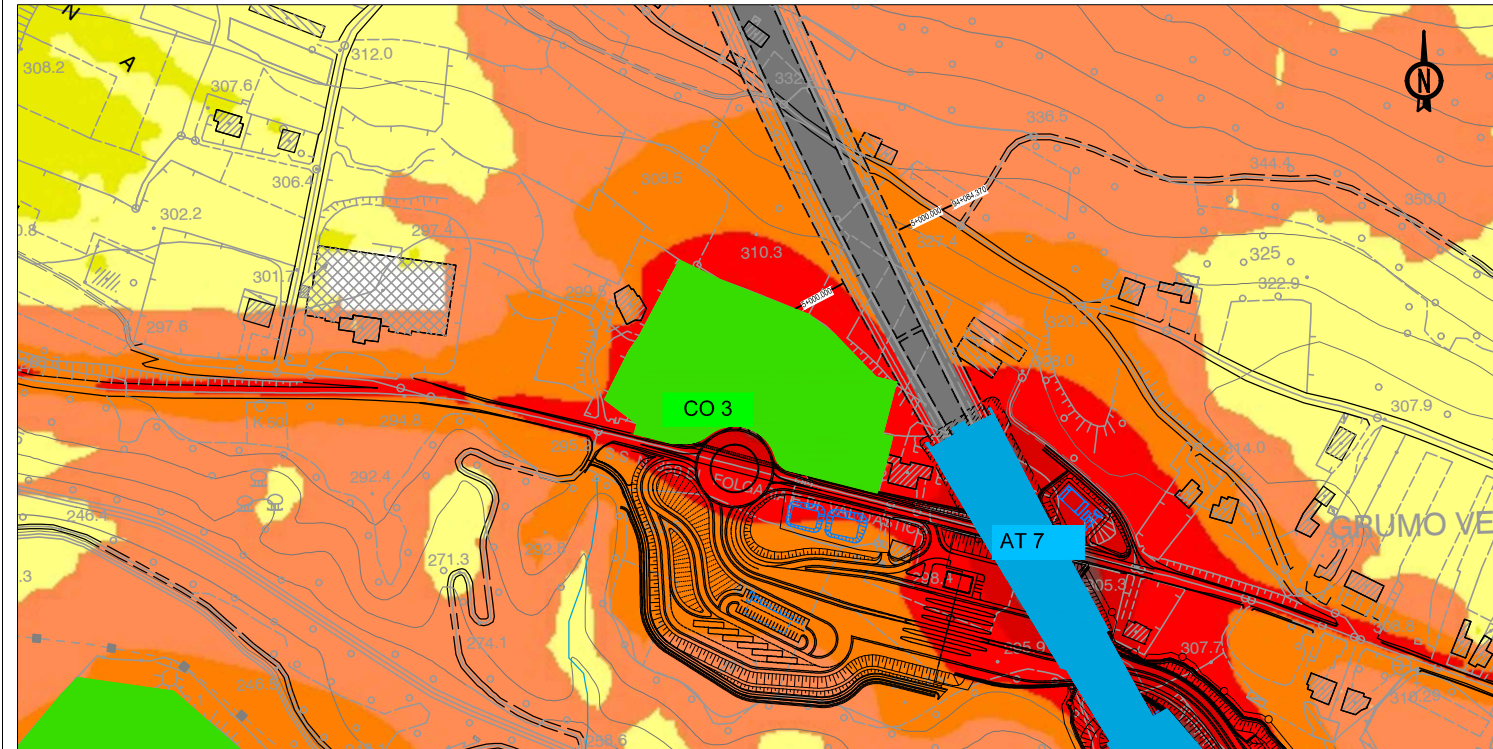
Scala 1:5000

-

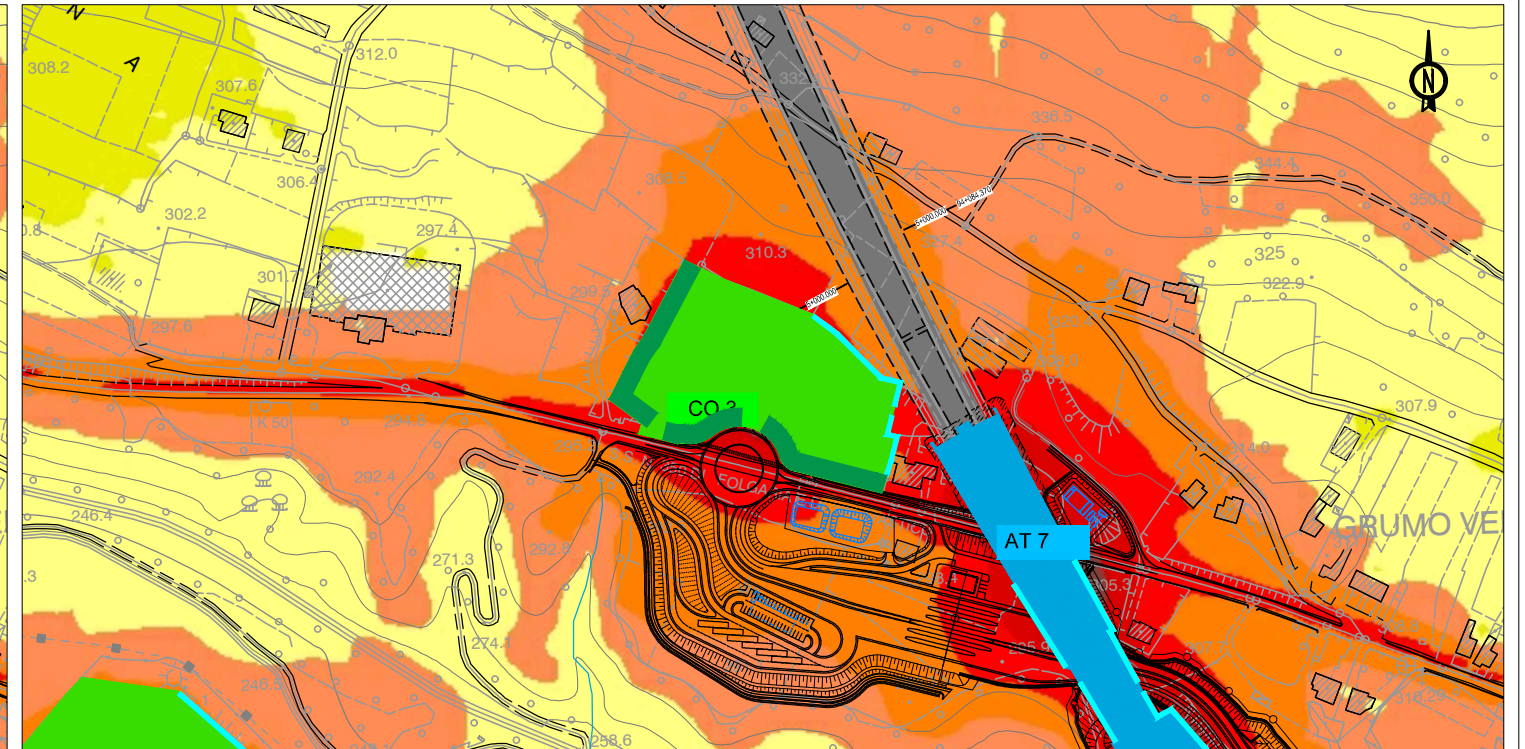
LIVELLO SONORO CONTINUO EQUIVALENTE dB(A)

- | | | | |
|--|-----------|--|-----------|
| | < 35.0 dB | | > 60.0 dB |
| | > 35.0 dB | | > 65.0 dB |
| | > 40.0 dB | | > 70.0 dB |
| | > 45.0 dB | | > 75.0 dB |
| | > 50.0 dB | | > 80.0 dB |
| | > 55.0 dB | | > 85.0 dB |

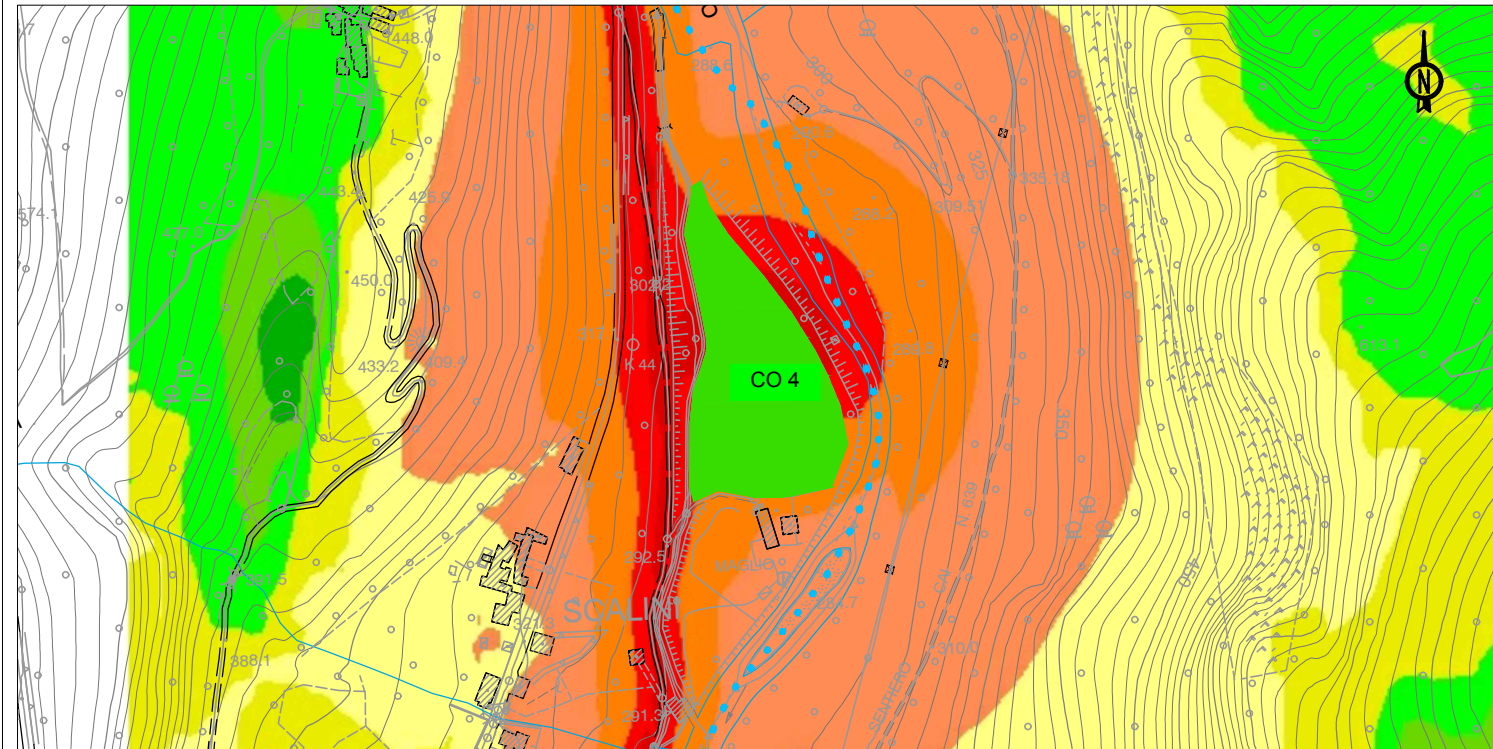
CANTIERE OPERATIVO 3 - CO



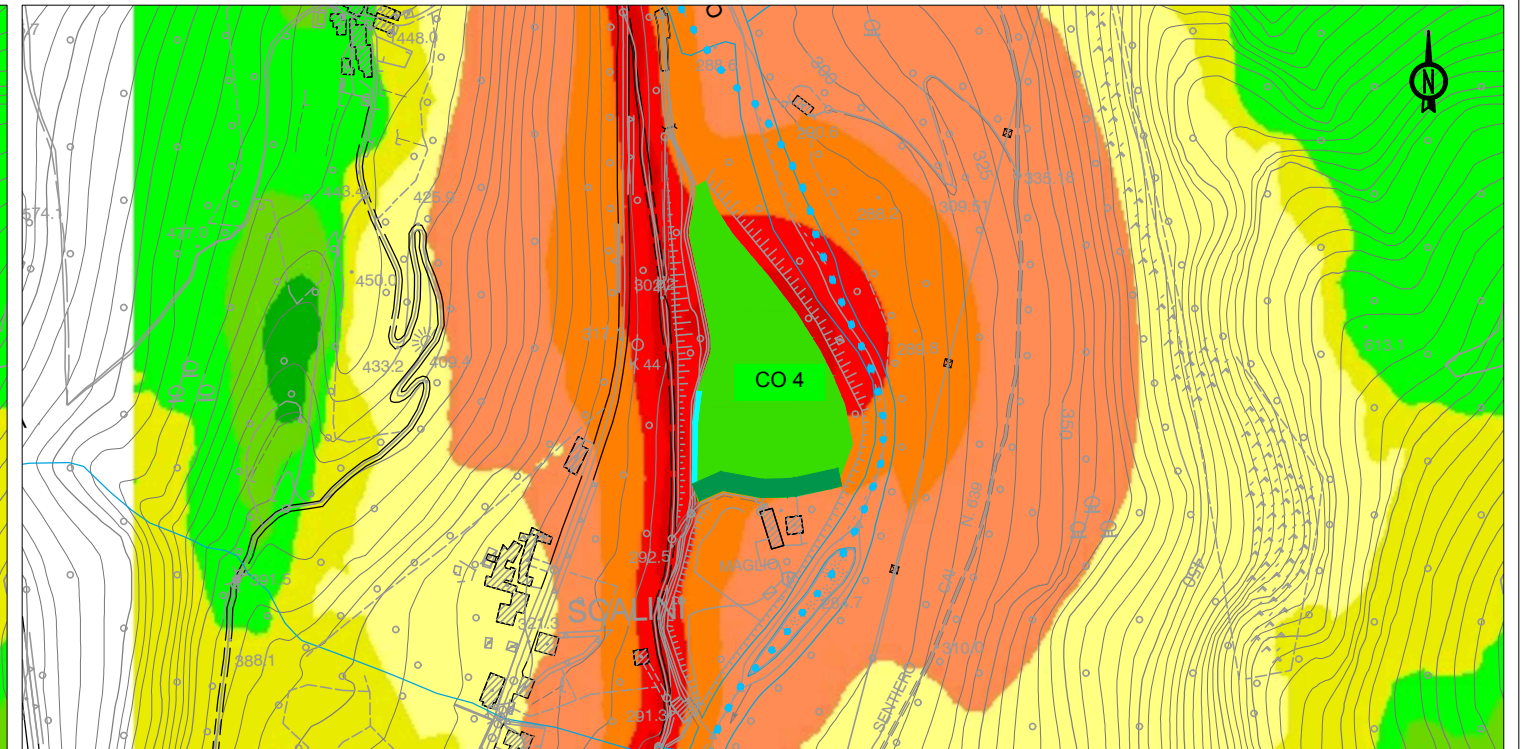
CANTIERE OPERATIVO 3 - CM



CANTIERE OPERATIVO 4 - CO



CANTIERE OPERATIVO 4 - CM



LEGENDA

AUTOSTRADA A31 TRENTO-ROVIGO
TRONCO TRENTO - VALDASTICO - PIOVENE ROCCHETTE - 1° LOTTO FUNZIONALE

MAPPA DEL CLIMA ACUSTICO CANTIERI

Clima in corso d'opera (CO) e in corso d'opera con mitigazioni (CM)

Scala 1:5000

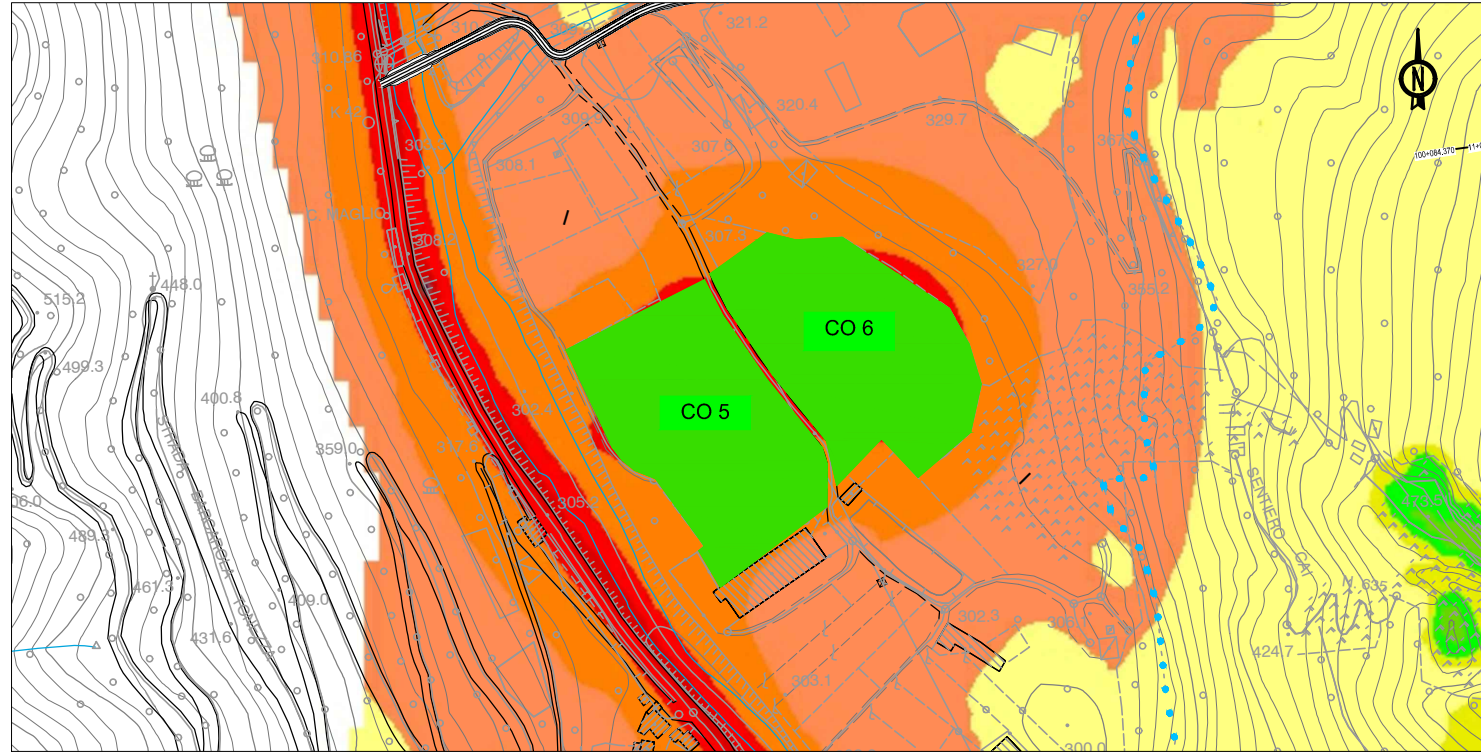
- BARRIERE ACUSTICHE MOBILI DA CANTIERE (Vedi Tav.6)
- Duna vegetata di protezione-mitigazione cantiere

LIVELLO SONORO CONTINUO EQUIVALENTE dB(A)

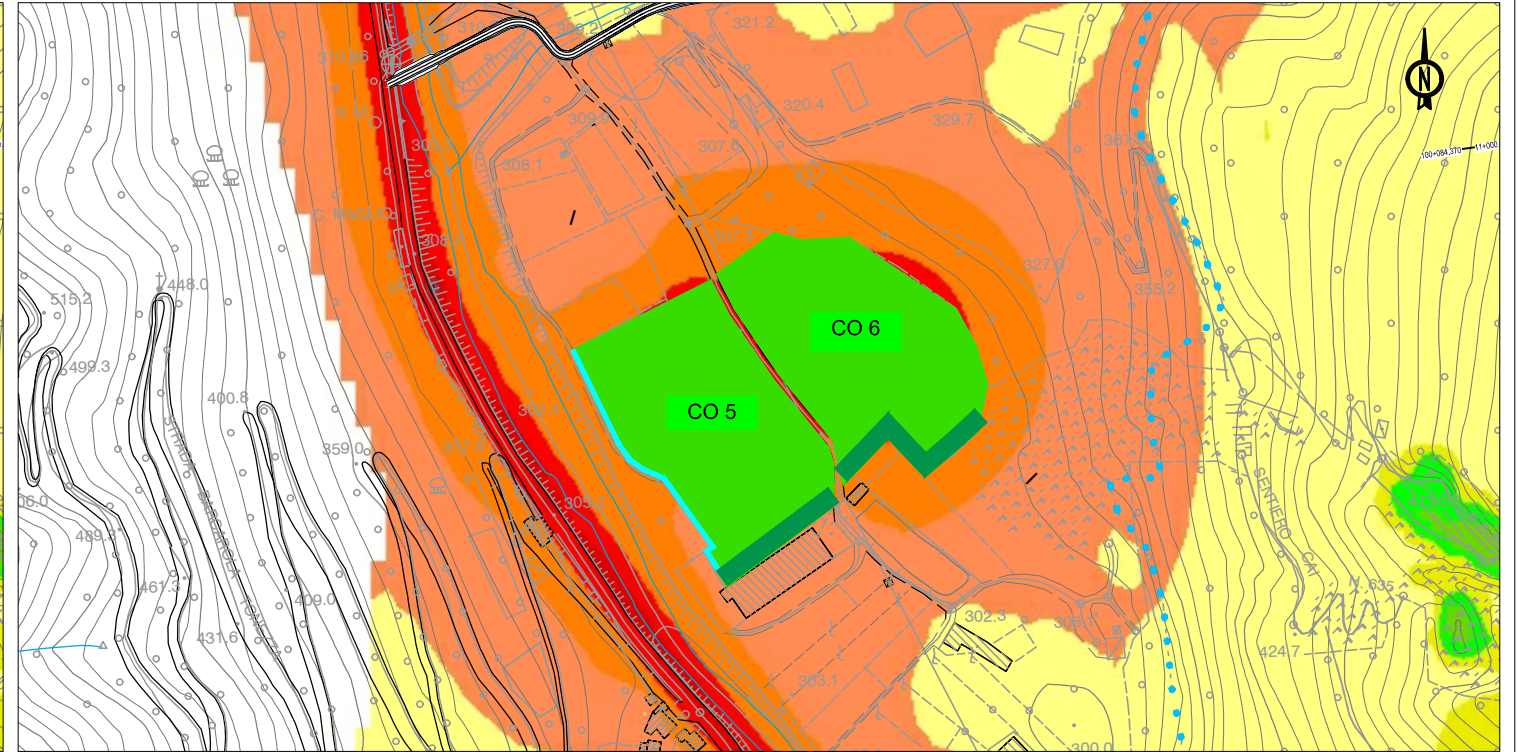
	< 35.0 dB		> 60.0 dB
	> 35.0 dB		> 65.0 dB
	> 40.0 dB		> 70.0 dB
	> 45.0 dB		> 75.0 dB
	> 50.0 dB		> 80.0 dB
	> 55.0 dB		> 85.0 dB

QUADRO DI RIFERIMENTO AMBIENTALE
RUMORE

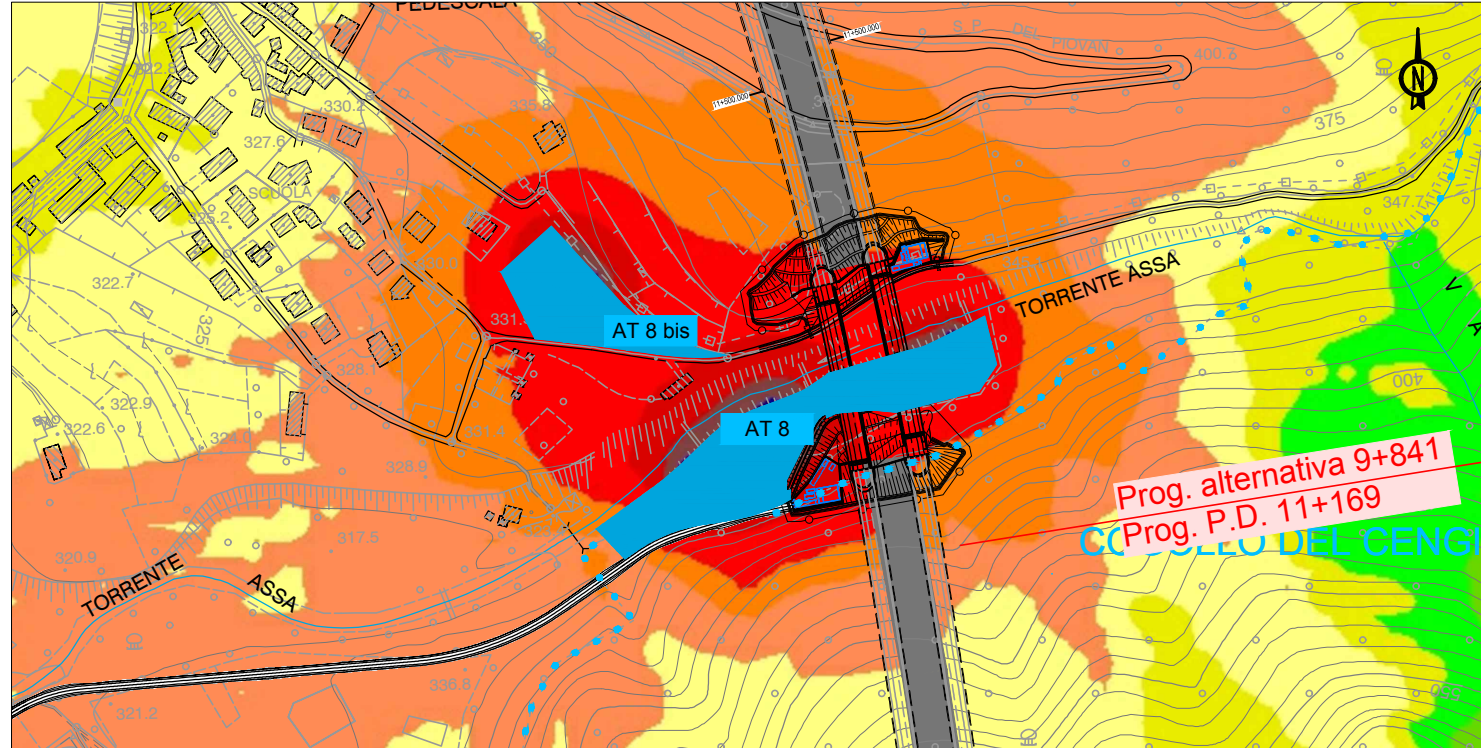
CANTIERE OPERATIVO 5/6 - CO



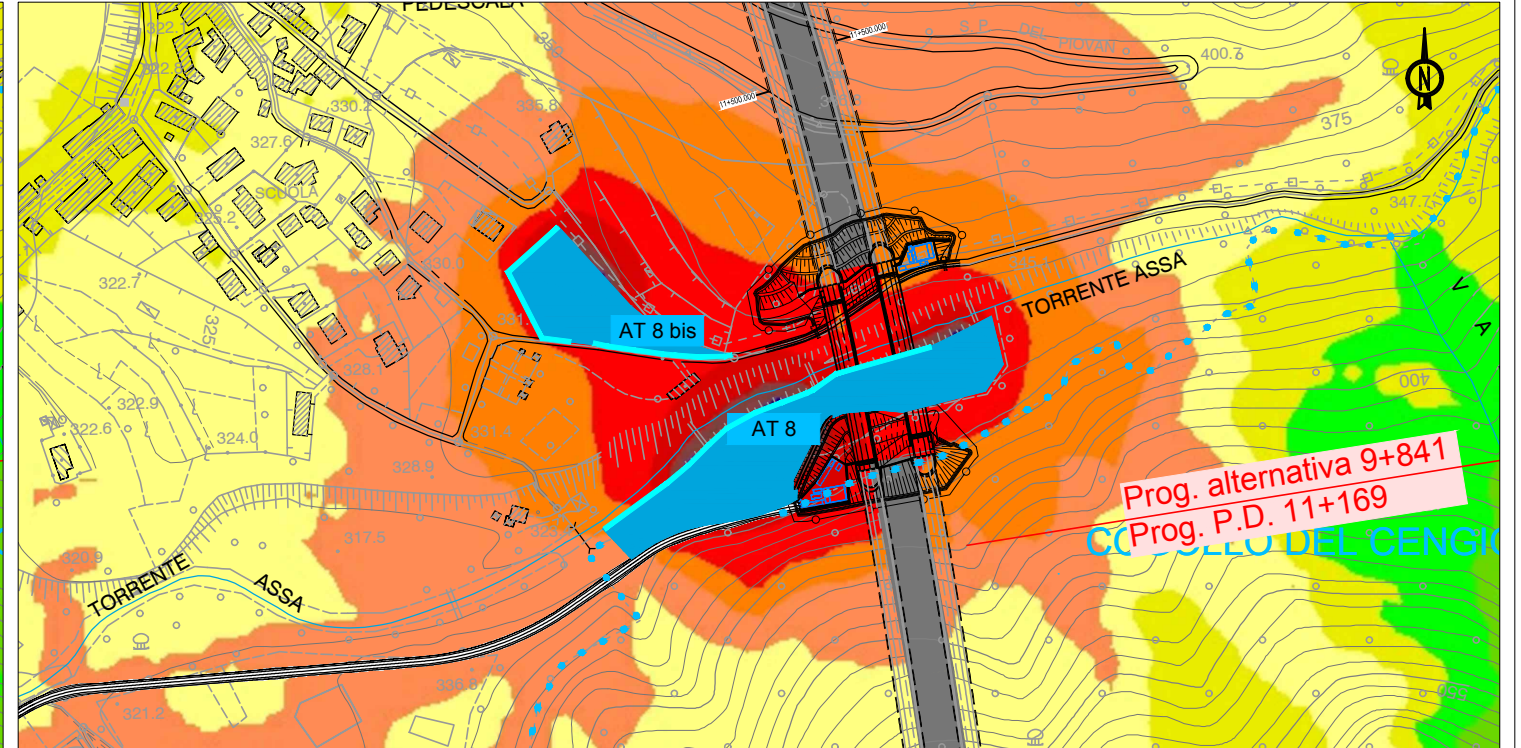
CANTIERE OPERATIVO 5/6 - CM



CANTIERE OPERATIVO 8/8bis - CO



CANTIERE OPERATIVO 8/8bis - CM



LEGENDA

- AUTOSTRADA A31 TRENTO-ROVIGO**
TRONCO TRENTO - VALDASTICO - PIOVENE ROCCHETTE - 1° LOTTO FUNZIONALE
- GALLERIA
 - VIADOTTO
 - TRINCEA
 - RILEVATO
- Svincoli ed opere connesse
 - Confine Regionale e Provinciale
 - Confine Comunale
 - COGOLLO** Comune
 - Campolongo Località/Frazione

MAPPA DEL CLIMA ACUSTICO CANTIERI

Clima in corso d'opera (CO) e in corso d'opera con mitigazioni (CM)

Scala 1:5000

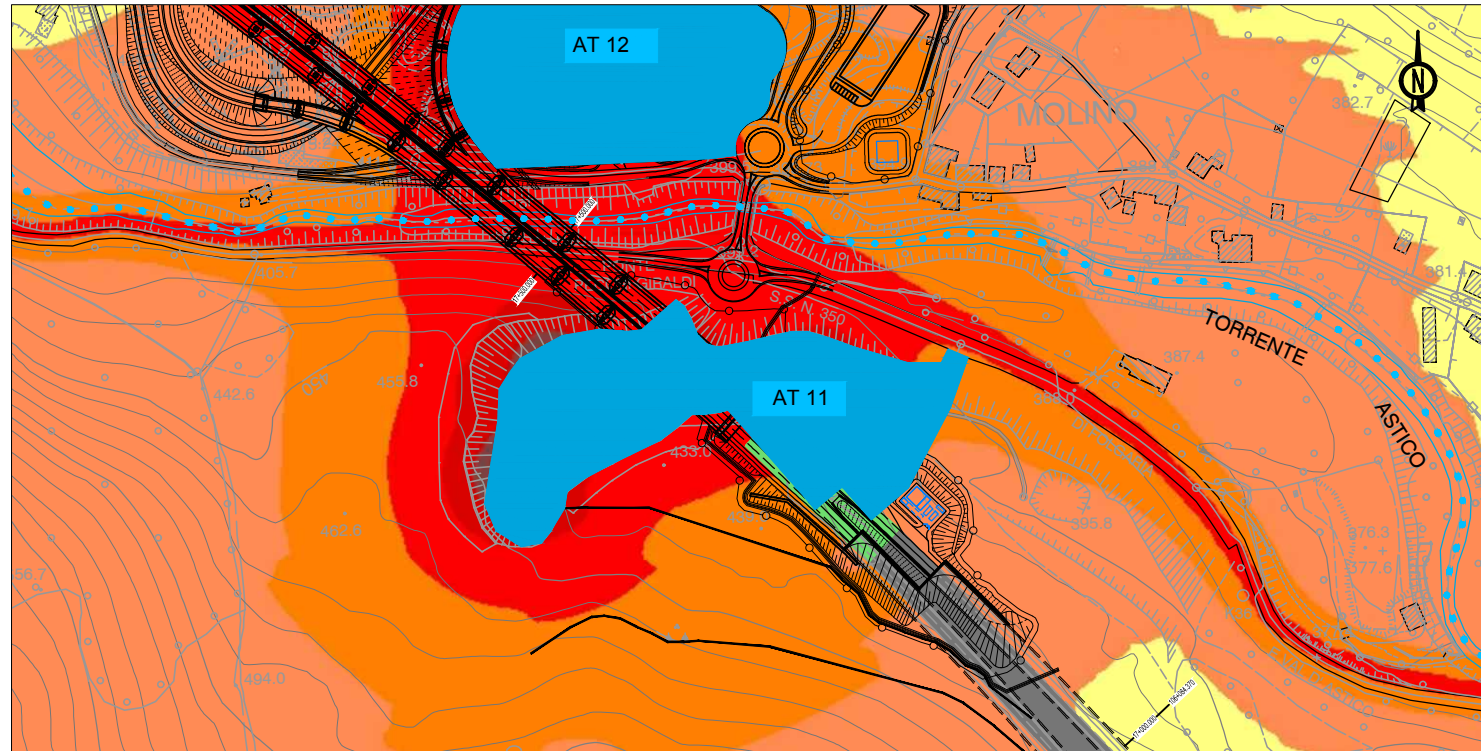
- BARRIERE ACUSTICHE MOBILI DA CANTIERE (Vedi Tav.6)
- Duna vegetata di protezione-mitigazione cantiere

LIVELLO SONORO CONTINUO EQUIVALENTE dB(A)

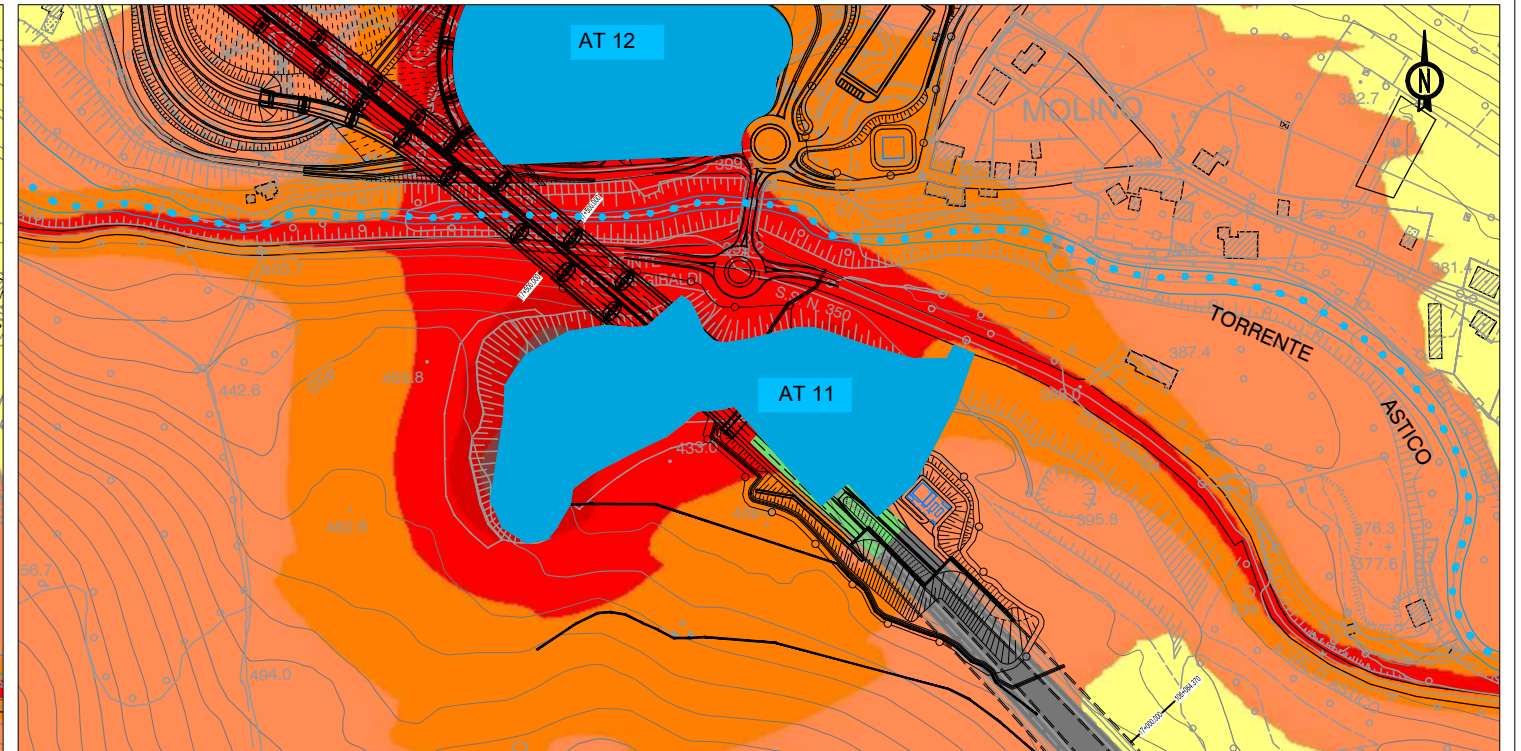
	< 35.0 dB		> 60.0 dB
	> 35.0 dB		> 65.0 dB
	> 40.0 dB		> 70.0 dB
	> 45.0 dB		> 75.0 dB
	> 50.0 dB		> 80.0 dB
	> 55.0 dB		> 85.0 dB

QUADRO DI RIFERIMENTO AMBIENTALE
RUMORE

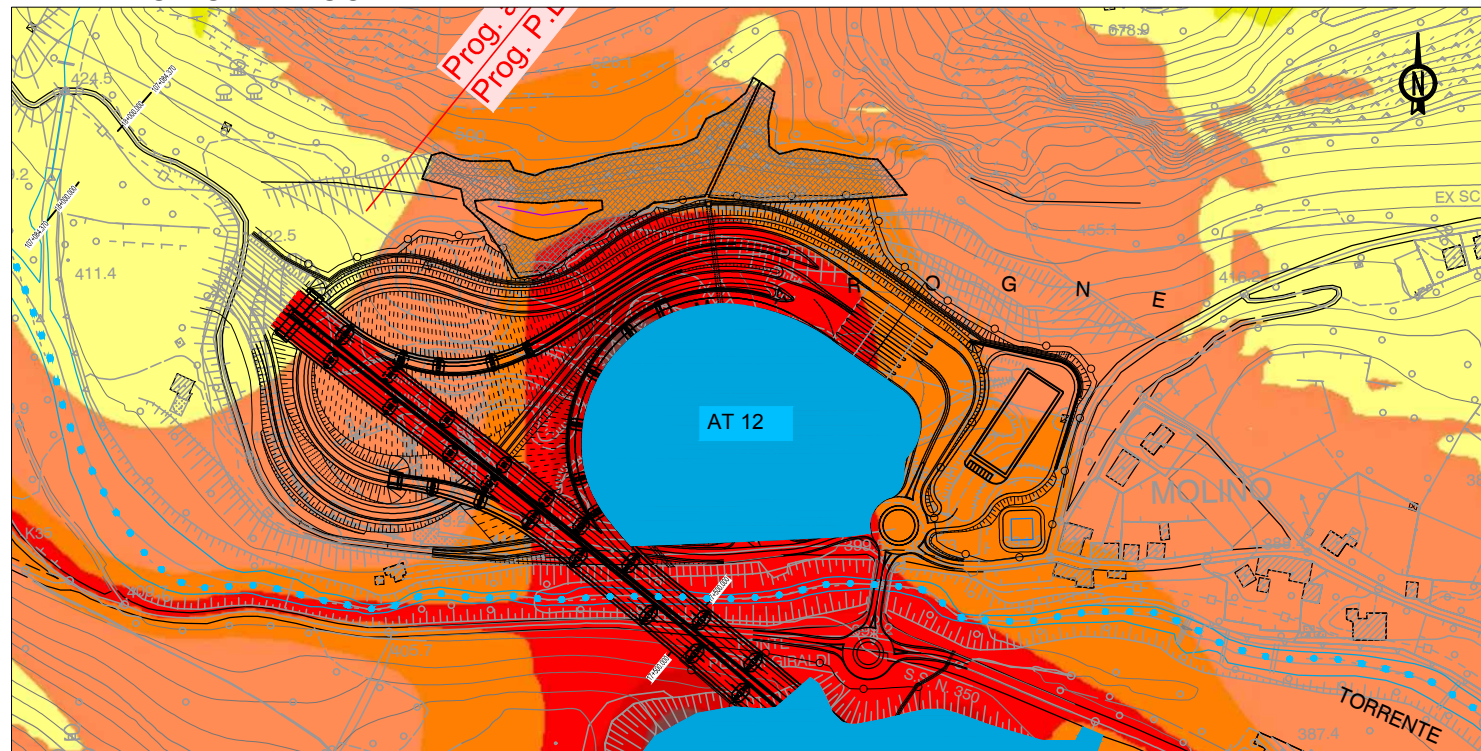
AREA TECNICA 11 - CO



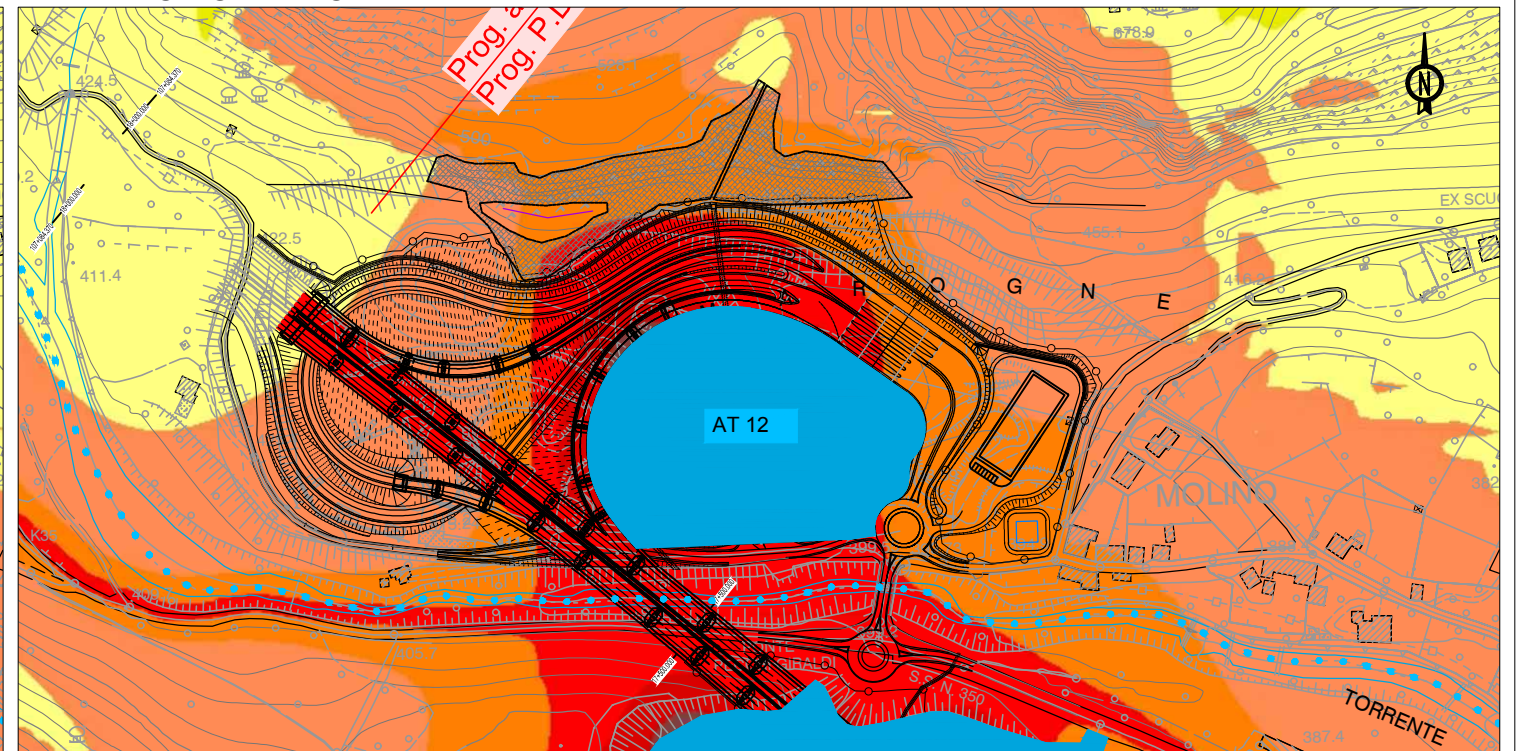
AREA TECNICA 11 - CM



AREA TECNICA 12 - CO



AREA TECNICA 12 - CM



LEGENDA

- AUTOSTRADA A31 TRENTO-ROVIGO**
TRONCO TRENTO - VALDASTICO - PIOVENE ROCCHETTE - 1° LOTTO FUNZIONALE
- GALLERIA
 - VIADOTTO
 - TRINCEA
 - RILEVATO
- Svincoli ed opere connesse
 - Confine Regionale e Provinciale
 - Confine Comunale
 - COGOLLO** Comune
 - Campolongo Località/Frazione

MAPPA DEL CLIMA ACUSTICO CANTIERI

Clima in corso d'opera (CO) e in corso d'opera con mitigazioni (CM)

Scala 1:5000

- BARRIERE ACUSTICHE MOBILI DA CANTIERE (Vedi Tav.6)
- Duna vegetata di protezione-mitigazione cantiere

LIVELLO SONORO CONTINUO EQUIVALENTE dB(A)

- | | |
|--|--|
| < 35.0 dB | > 60.0 dB |
| > 35.0 dB | > 65.0 dB |
| > 40.0 dB | > 70.0 dB |
| > 45.0 dB | > 75.0 dB |
| > 50.0 dB | > 80.0 dB |
| > 55.0 dB | > 85.0 dB |

QUADRO DI RIFERIMENTO AMBIENTALE
RUMORE

BARRIERA ACUSTICA MOBILE DA CANTIERE - TIPOLOGICO, PARTICOLARI COSTRUTTIVI E FASI DI MONTAGGIO

