

# AUTOSTRADA VALDASTICO A31 NORD

## 1° LOTTO

### Piovene Rocchette - Valle dell'Astico

## PROGETTO DEFINITIVO

CUP	G21B1 30006 60005
WBS	B25.A31N.L1
COMMESSA	J16L1

**COMMITTENTE**



**S.p.A. AUTOSTRADA BRESCIA VERONA VICENZA PADOVA**  
 Area Costruzioni Autostradali

CAPO COMMESSA  
 PER LA PROGETTAZIONE  
 Dott. Ing. Gabriella Costantini

**PRESTATORE DI SERVIZI:  
 CONSORZIO RAETIA**



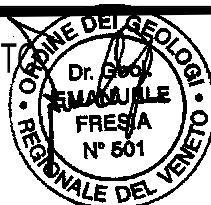
RAPPRESENTANTE: Dott. Ing. Alberto Scotti

**PROGETTAZIONE:**

RESPONSABILE DELL'INTEGRAZIONE  
 TRA LE PRESTAZIONI SPECIALISTICHE:  
 Technital S.p.A. - Dott. Ing. Andrea Renso



**ELABORATO: STUDI PER LA CONOSCENZA DEL CONTESTO  
 INDAGINI GEOGNOSTICHE  
 STRATIGRAFIE INDAGINI PREGRESSE**



Progressivo 03 05 01 008 02 Rev.

Rev.	Data	Descrizione	Redazione	Controllo	Approvazione	SCALA: SCALA
00	MARZO 2017	PRIMA EMISSIONE	TECHNITAL - E.FRESIA	E.FRESIA	A.RENSO	NOME FILE: J16L1_03_05_01_008_0101_OPD_02pdf
01	GIUGNO 2017	REVISIONE PER VERIFICA	TECHNITAL - E.FRESIA	E.FRESIA	A.RENSO	CM.    PROGR.                      FG.    LIV.    REV. J16L1_03_05_01_008_0101_OPD_02
02	LUGLIO 2017	RECEPIMENTO OSSERVAZIONI	TECHNITAL - E.FRESIA	E.FRESIA	A.RENSO	

# STRALCIO UBICAZIONE INDAGINI

## LEGENDA

### INDAGINI GEOGNOSTICHE

#### **PROGETTO DEFINITIVO 1° LOTTO FUNZIONALE-2016**



STENDIMENTO DI SISMICA A RIFRAZIONE con indicazione della relativa orientazione e lunghezza (TS10D e TS10bis sono anche a riflessione)



RILIEVO GEOSTRUTTURALE



SONDAGGIO A CAROTAGGIO CONTINUO ATTREZZATO CON PIEZOMETRO A TUBO APERTO (S10D ed S17DBIS sono privi di piezometro)



STENDIMENTO DI SISMICA A RIFRAZIONE E TOMOGRAFIA ELETTRICA con indicazione della relativa orientazione e lunghezza



STENDIMENTO DI AUDIO-MAGNETOTELLURICA con indicazione della relativa lunghezza



PROVA MASW PER DETERMINAZIONE DELLA Vs30



POZZETTO ESPLORATIVO CON PROVE DI CARICO SU PIASTRA

#### **PROGETTO PRELIMINARE TRACCIATO T4-2011**



STENDIMENTO DI SISMICA A RIFRAZIONE con indicazione della relativa lunghezza



RILIEVO GEOSTRUTTURALE



STENDIMENTO DI AUDIO-MAGNETOTELLURICA con indicazione della relativa lunghezza

#### **PROGETTO DEFINITIVO RACCORDO TRA CASELLO DI PIOVENE ROCCHETTE E SP350 LOC. SCHIRI-2005**

SD2P



SONDAGGIO A CAROTAGGIO CONTINUO  
I tubi SD3P ed SD4P sono attrezzati con piezometro a tubo aperto

#### **PROGETTO DEFINITIVO TRACCIATO A1-1995**

S4 EXCPT3



SONDAGGIO A CAROTAGGIO CONTINUO IN DETRITO  
Il tubo EXCPT2 è attrezzato con piezometro a tubo aperto

S10bis



SONDAGGIO A CAROTAGGIO CONTINUO  
IN DETRITO E ROCCIA



RILIEVO GEOSTRUTTURALE

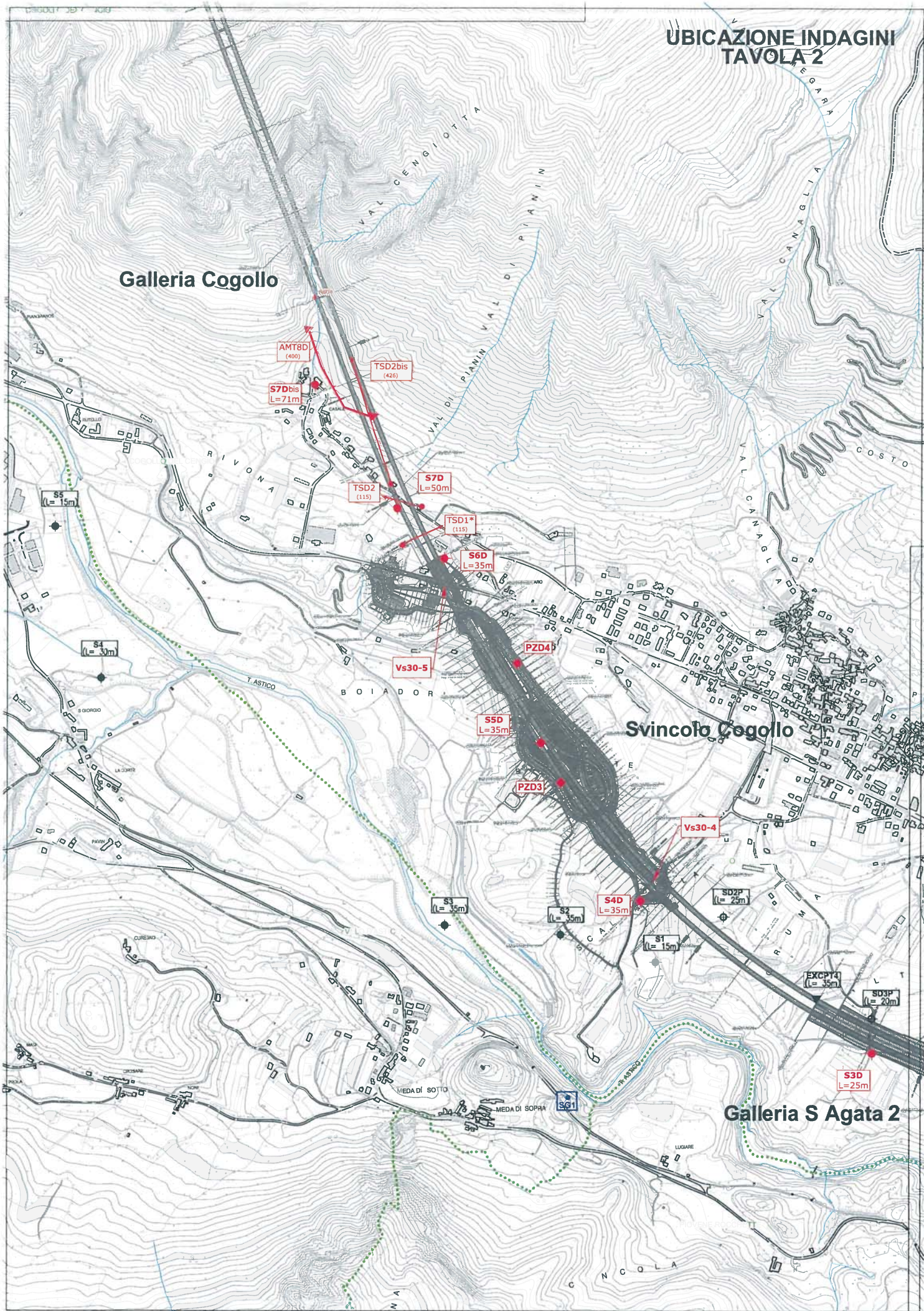
# UBICAZIONE INDAGINI TAVOLA 1



Galleria S. Agata 1

Viadotto Piovene

UBICAZIONE INDAGINI  
TAVOLA 2



Galleria Cogollo

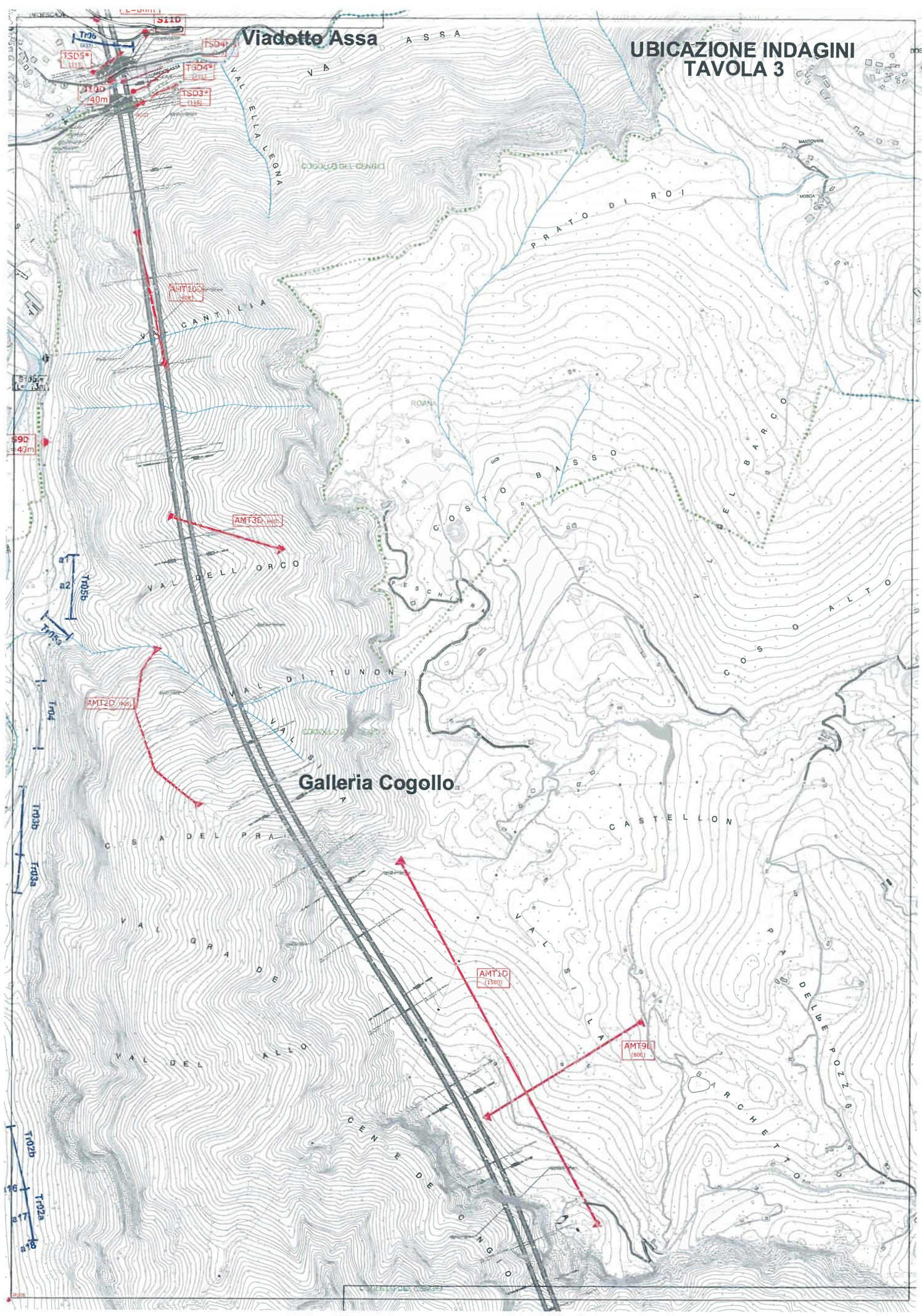
Svincolo Cogollo

Galleria S Agata 2

# UBICAZIONE INDAGINI TAVOLA 3

## Viadotto Assa

## Galleria Cogollo



TSD5\* (430)  
TSD4\* (412)  
TSD3\* (445)  
S110  
L-0011  
T106  
T105  
T104  
T103b  
T103a  
T102b  
T102a

AMT160 (381)

AMT30 (440)

AMT20 (461)

AMT10 (1300)

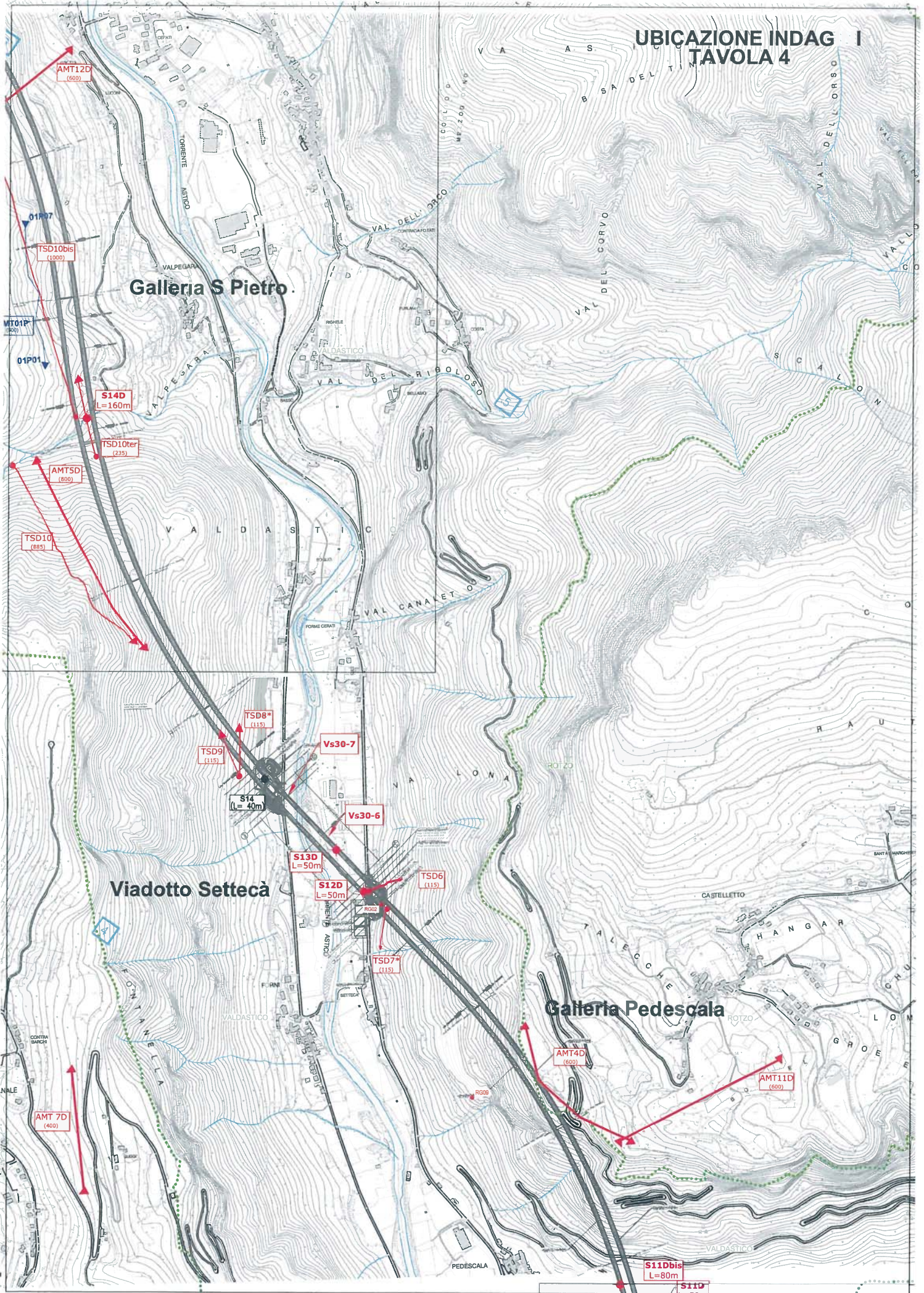
AMT91 (600)

90  
43m

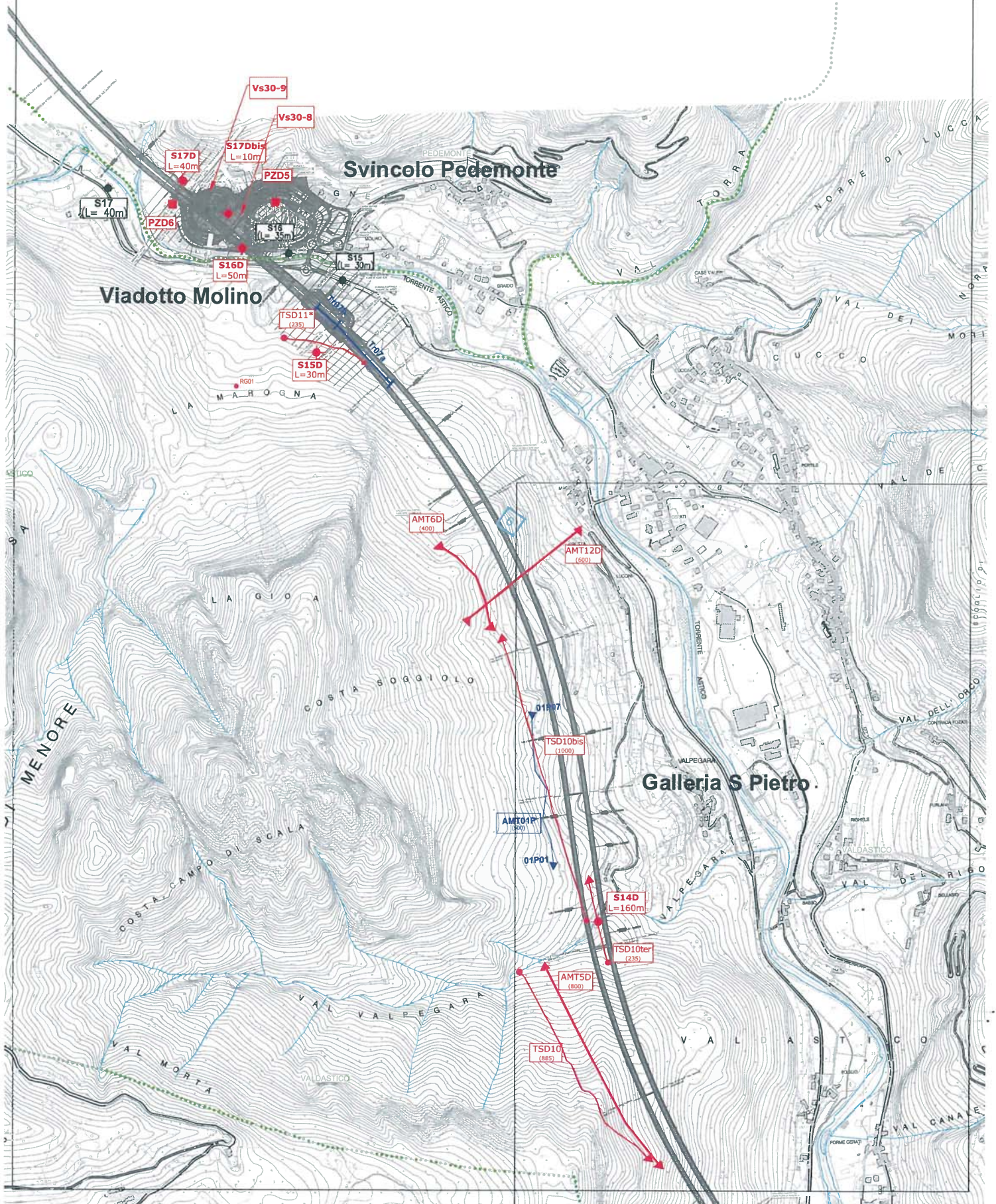
a1  
a2  
T105b

T102b  
T102a

# UBICAZIONE INDAG I TAVOLA 4



# UBICAZIONE INDAGINI TAVOLA 5



**INDAGINI CAMPAGNA ANNO 1995**

**VALDASTICO**

**TRATTA PIOVENE ROCCHETTE –  
BESENELLO**



# **TABELLA RIEPILOGATIVA**

<b>Sondaggio</b>	<b>Anno esecuzione</b>	<b>Prof (m)</b>	<b>Lat (Gauss Boaga)</b>	<b>Long (Gauss Boaga)</b>	<b>Quota (mslm)</b>
EXCPTU2	1995	40	5071437	1689572	240
EXCPTU3	1995	15	5072032	1688802	280
EXCPTU4	1995	35	5072343	1688055	310
S1	1995	15	5072462	1687512	300
S2	1995	35	5072556	1687193	290
S3	1995	35	5072587	1686802	233
S4	1995	30	5073417	1685462	244
S5	1995	15	5073927	1685486	248
S7	1995	35	5076461	1684838	254
S8	1995	40	5075440	1684084	261
S9	1995	40	5076164	1684012	270
S10	1995	35	5079509	1683868	310
S10BIS	1995	13	5078838	1684293	310
S14	1995	40	5081720	1683245	340
S15	1995	30	5085003	1681805	390
S16	1995	35	5085086	1681631	400
S17	1995	40	5085295	1681048	410
SD5	2005	40	5071537	1689710	217,6
SD4P	2005	20	5071996	1688994	285
SD3P	2005	20	5072275	1688238	300
SD2P	2005	25	5072615	1687745	335

### Riepilogo sondaggi pregressi

# **STRATIGRAFIE**



COMMITTENTE IDROESSE

CANTIERE Autostrada Valdastico A31 - Completamento a Nord

VICENZETTO

PAG. 2

PERFORAZIONE N. EX. CPTU. 2

COORDINATE : X =

Y =

QUOTA P.C. =

35040 VILLA ESTENSE (PD)

Via Municipale 1B

Tel. 0429/91798 - Fax 0429/91200

SEGUEZ. /

TOT. 2

DATA INIZIO 16/05/1995

DATA ULTIMAZIONE 23/05/1995

ATTREZZATURA Astro A65

OSSERVAZIONI

OPERATORE Sig. Vukajovic RESPONSABILE Dott. Sprocati

- CAMPIONE RIMANEGGIATO
- CAMPIONE RIMANEGGIATO DA S.P.T.
- CAMPIONE RIMANEGGIATO DA VANE TEST
- CAMPIONE SEMIDISTURBATO PARETI GROSSE
- PROVA DI PERMEABILITA' LEFRANC
- CAMPIONE INDISTURBATO A PISTONE
- CAMPIONE INDISTURBATO ROTATIVO

RILIEVO H<sub>2</sub>O DURANTE LA PERFORAZIONE

PROF. FORO	PROF. RIVEST.	SERA		MATTINA	
		GG	H	GG	H

PROFONDITA'	A.S.T.M.	SIMBOLOGIA STRATIGRAFICA	MANOVRA DI CAROTTAGGIO	CAMPIONI		DESCRIZIONE STRATIGRAFICA	CAROTTAGGIO			R.Q.D. %	P.C.	TORVANE KG/CNQ	N S.P.T.		S.P.T.		AFFONDATEMENTO S.P.T. PROF. CM	PROFONDIITA' PULIZIA	PROFONDIITA' RIVESTIMENTO	PROFONDIITA' PERFORAZIONE	STRUMENTAZIONE	VELOCITA' DI PERFORAZIONE	ATTREZZO DI PERFORAZIONE	RIVESTIMENTO	FLUIDO DI CIRCOLAZIONE	DATA
				TIPO	NUMERO		PROFONDITA'	10	20				30	40	50	60										
						Ghiaia eterometrica, prevalentemente calcarea e dolomitica, da angolare a subarrotondata sabbioso limoso grigio nocciola, debolmente cementata																				
				8	22.50	Idem c.s.																				18/05/1995
					23.00																					
				9	25.00	Ghiaia eterometrica in prevalenza fine e media (diam. max 5 cm) con sabbia e limo nocciola, da subangolare a subarrotondata; ciottoli sparsi diam. < 10 cm. Materiale debolmente cementato																				19/05/1995
					25.50																					
				10	28.00	Idem c.s.																				28.50
					28.50																					
				11	30.00	Idem c.s.																				
					30.50																					
				12	33.00	Idem c.s.																				
					33.50																					
				13	36.00	Ghiaia subarrotondata o subangolare in prevalenza fine e media, diam. max 6 cm, con sabbia e limo nocciola																				
					36.50																					
						Sabbia medio grossa limosa, nocciola, debolmente ghiaiosa, ghiaia fine subarrotondata diam. max 1 cm; livelli di limo nocciola																				
						Ghiaia subarrotondata in prevalenza fine e media, diam. max 6 cm, con sabbia e limo nocciola debolmente cementata																				
						N.B. MATERIALE DEPOSTO IN N. 8 CASSETTE CATALOGATRICI																				
38.00																										
36.70																										
40.00																										



COMMITTENTE: IDROESSE

CANTIERE: AUTOSTRADA VALDASTICO A31  
COMPLETAMENTO A NORD

SONDAGGIO: EX CPT 2

LETTURE PIEZOMETRICHE  
(m da P.C.)

DATA	EX CPT 2
05/06/1995	-7.63
16/06/1995	-6.89
30/06/1995	-8.92

COMMITTENTE: IDROESSE

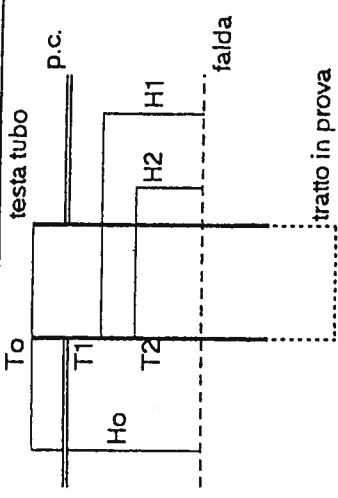
CANTIERE: AUTOSTRADA VALDASTICO A31

SONDAGGIO n°: EX CPT2

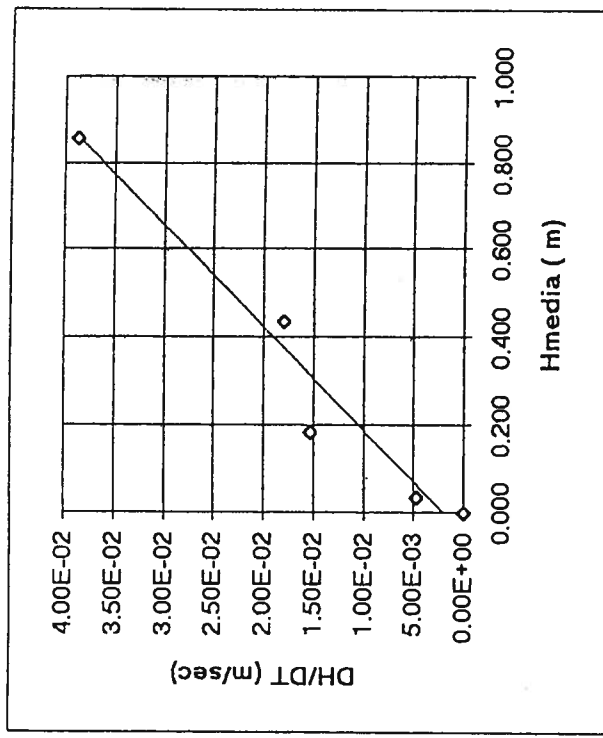
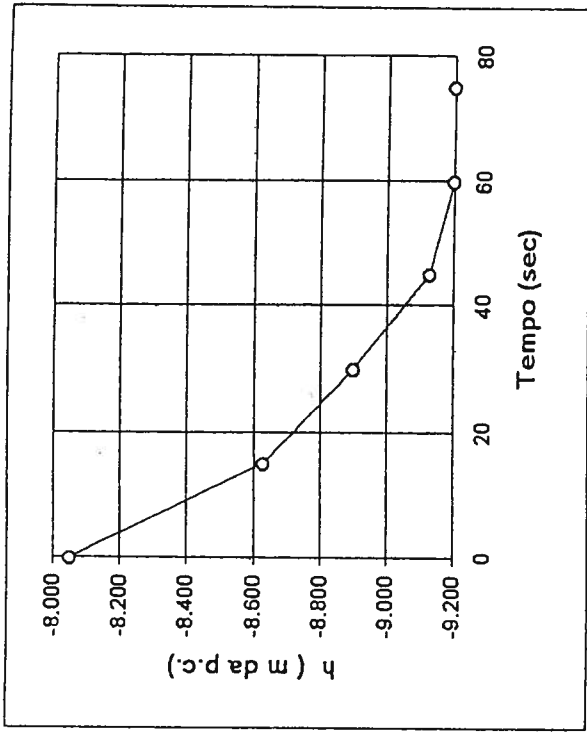
PROVA n°: 1

DATA: 17/05/95

PROFONDITA' FONDO FORO m da p.c. -10.30  
 PROFONDITA' RI/ESTIMENTO m da p.c. -10.05  
 TEMPO DI PROVA ore 1  
 LIVELLO DELLA FALDA m da p.c. -9.2  
 ALTEZZA TESTA TUBO m da p.c. 0.60  
 DIAMETRO DEL TRATTO DI FORO IN PROVA D m 0.127  
 LUNGHEZZA TRATTO DI PROVA L m 0.50  
 COEFFICIENTE DI FORMA C m 1.484  
 TRATTO IN PROVA da m 10.05 a 10.30 m da p.c.  
 AREA DI BASE T/SCA FILTRANTE A m<sup>2</sup> 0.013



T (sec)	Livello da T.T. (m)	h m da p.c.	H (m)	Int n°	Hmedia (m)	DH/DT m/sec
0	-8.650	-8.050	1.150	1	0.860	3.87E-02
15	-9.230	-8.630	0.570	2	0.435	1.80E-02
30	-9.500	-8.900	0.300	3	0.185	1.53E-02
45	-9.730	-9.130	0.070	4	0.035	4.67E-03
60	-9.860	-9.200	0.000	5	0.000	0.00E+00
75	-9.800	-9.200	0.000	6	0.000	2.37E-17



LITOLOGIA TRATTO IN PROVA: Ghiaia sabbiosa  
 deb. limosa

$K = A(DH/DT)/CHm = 4.81E-04$  m/sec valore medio

NOTE:

$Hm = (H1 + H2)/2$

$DH/DT = (H1 - H2)/(T2 - T1)$







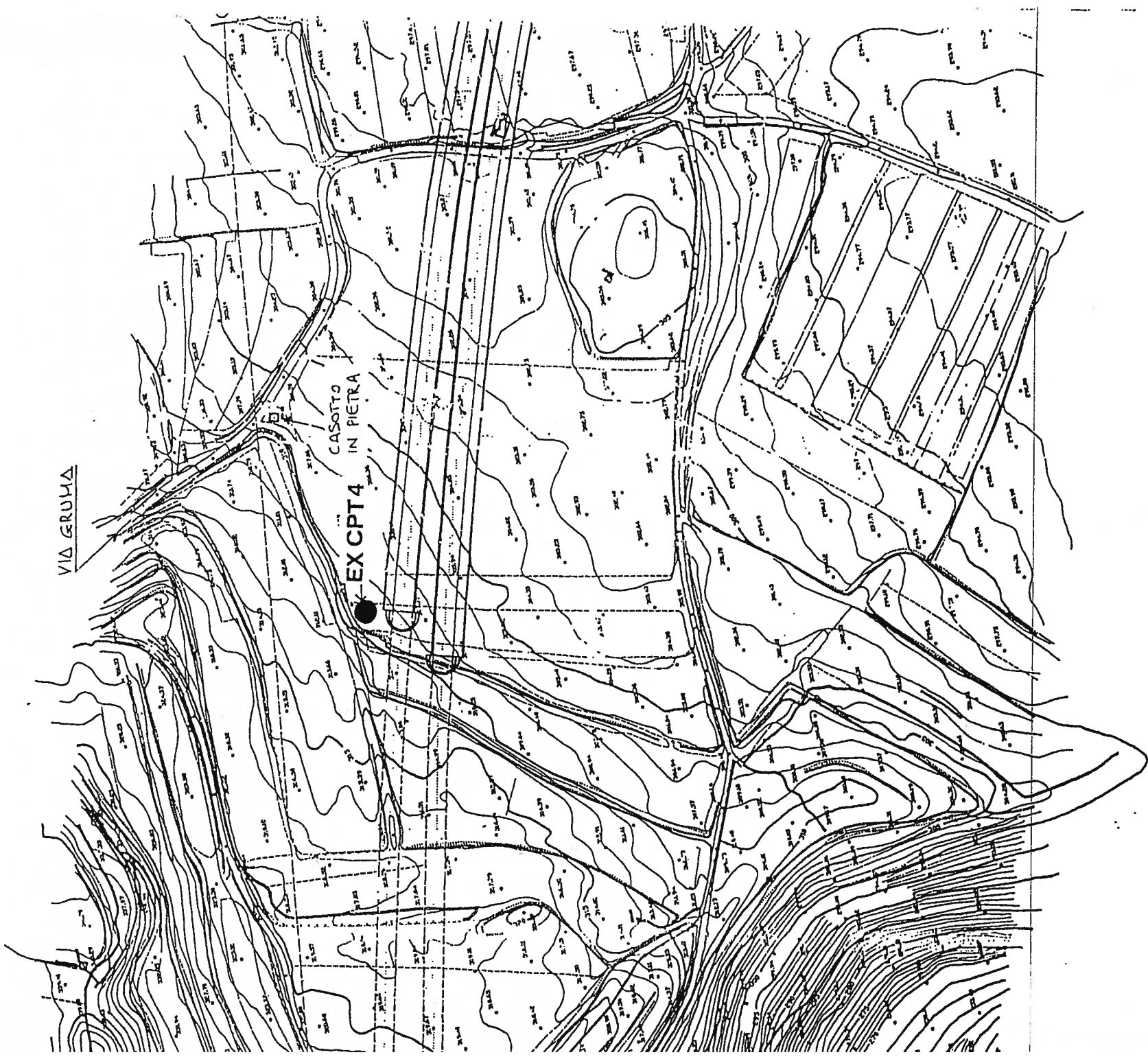






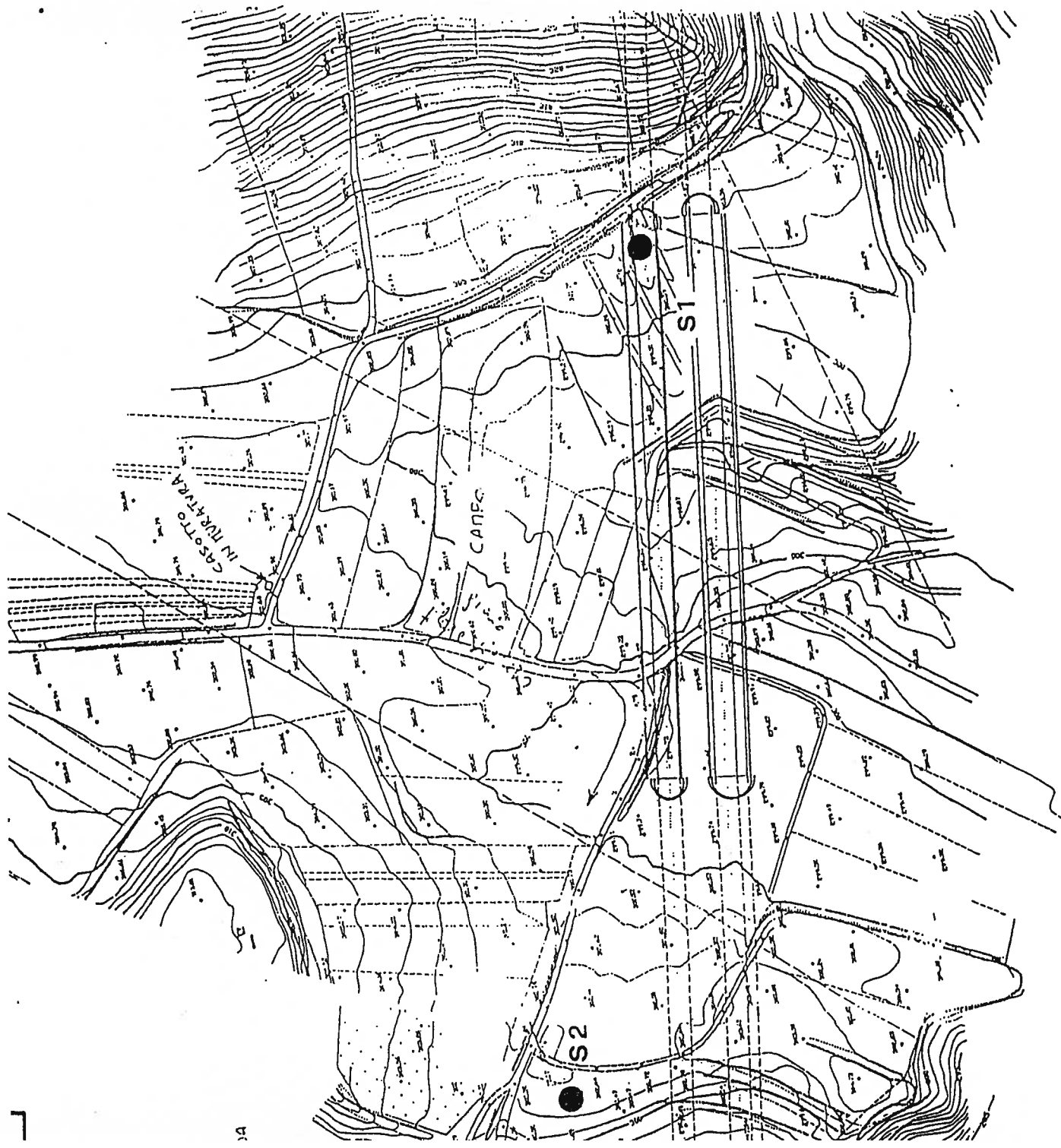


















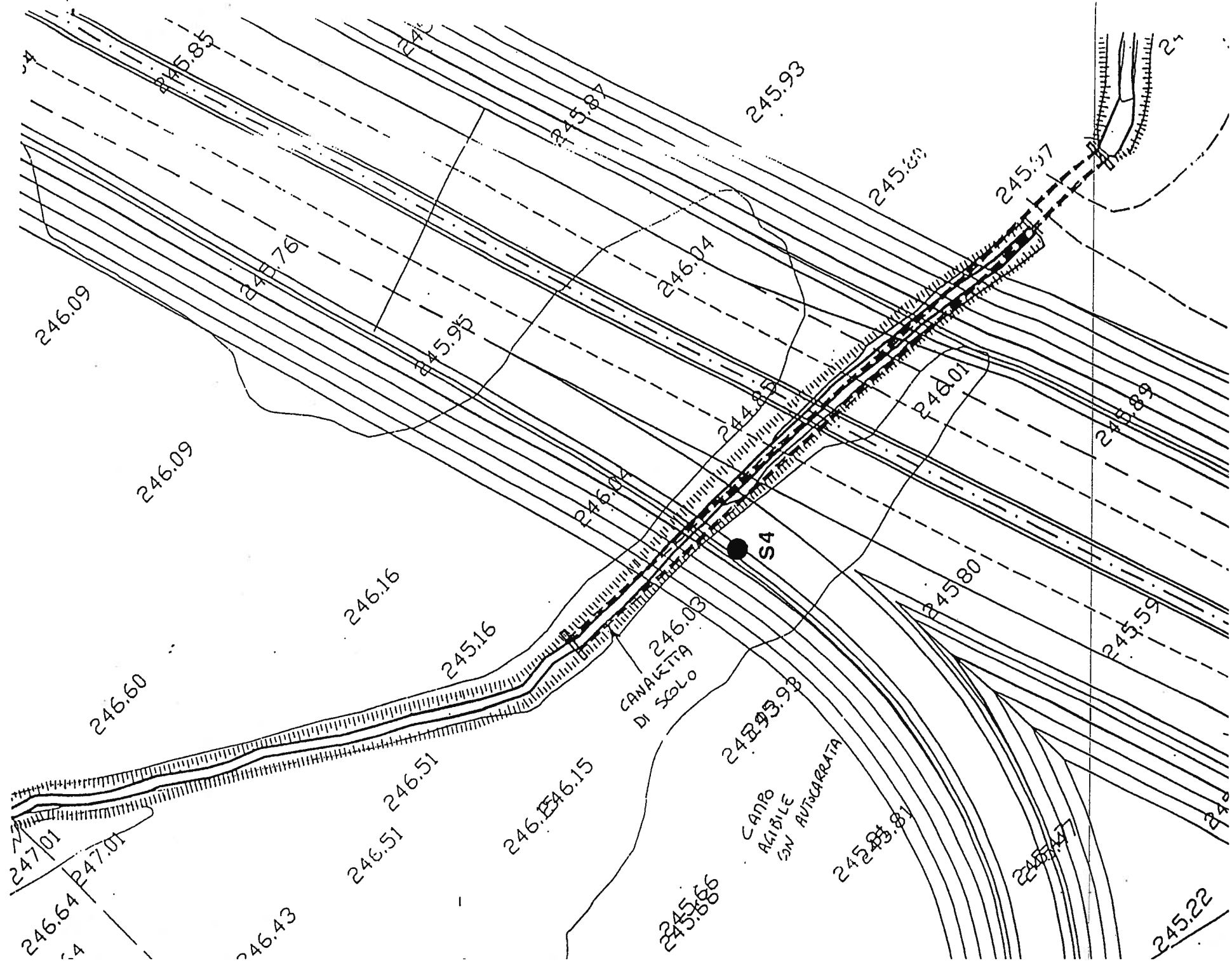


COMMITTENTE: IDROESSE

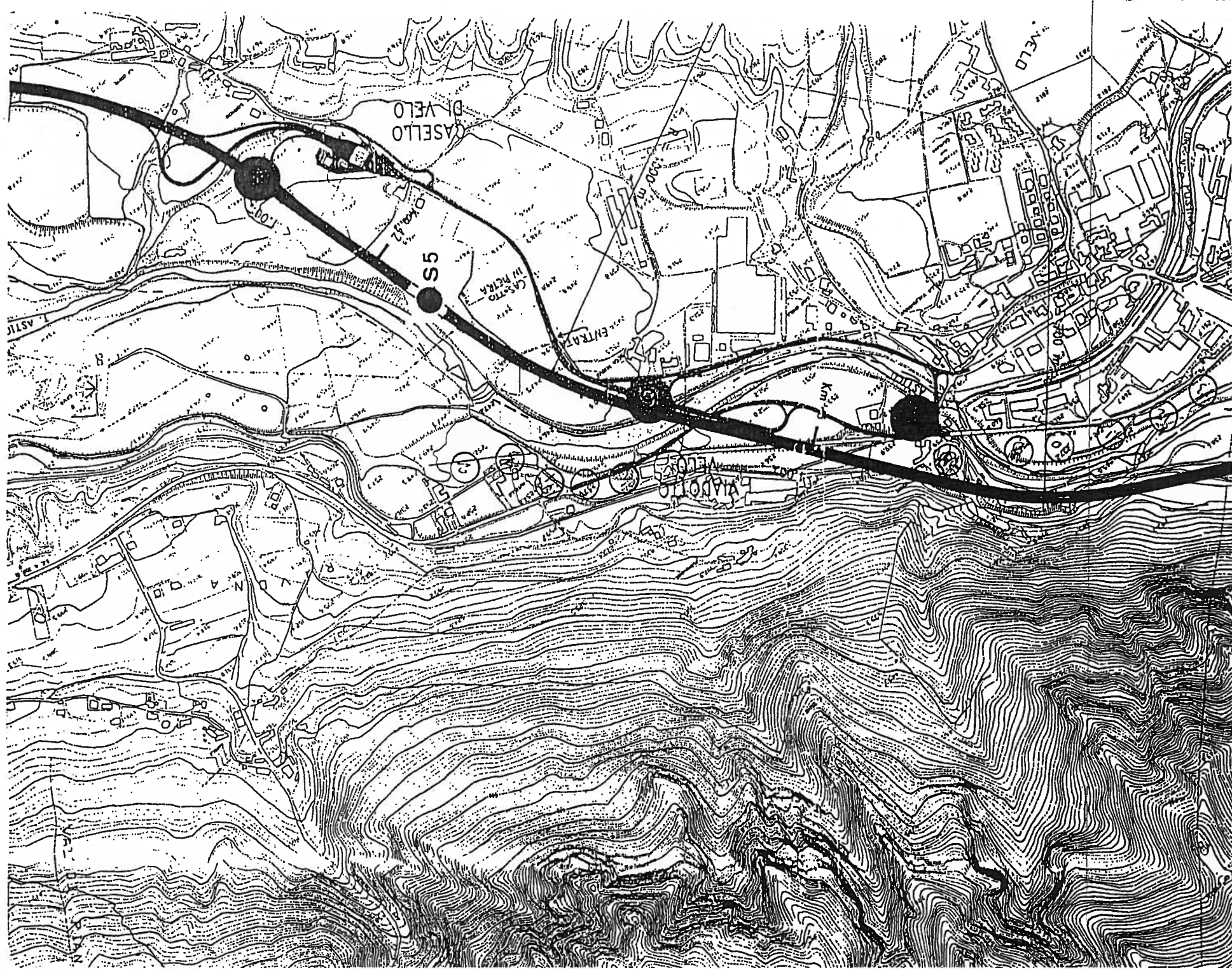
CANTIERE: AUTOSTRADA VALDASTICO A31  
COMPLETAMENTO A NORD

LEGENDA:

● SONDAGGIO



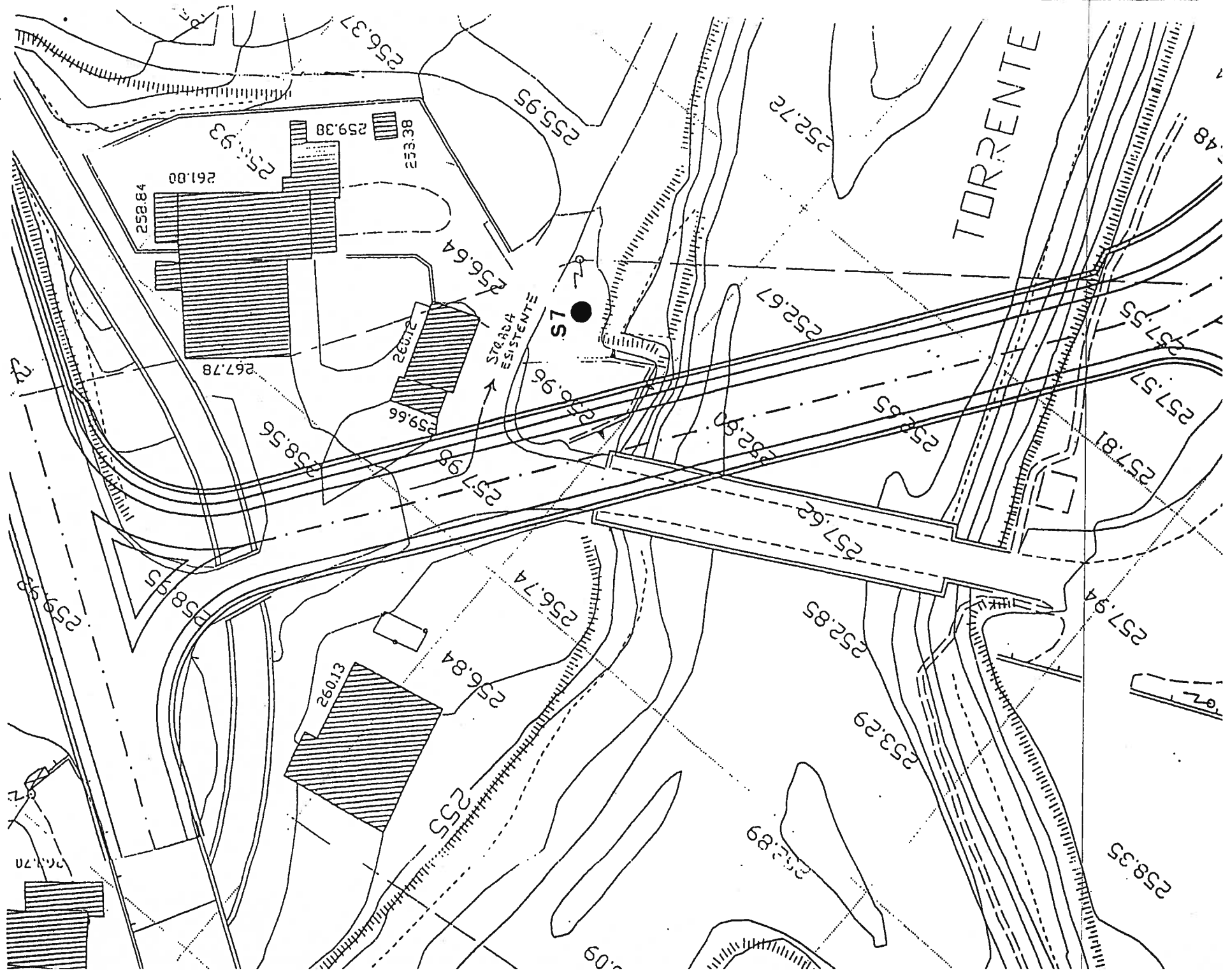






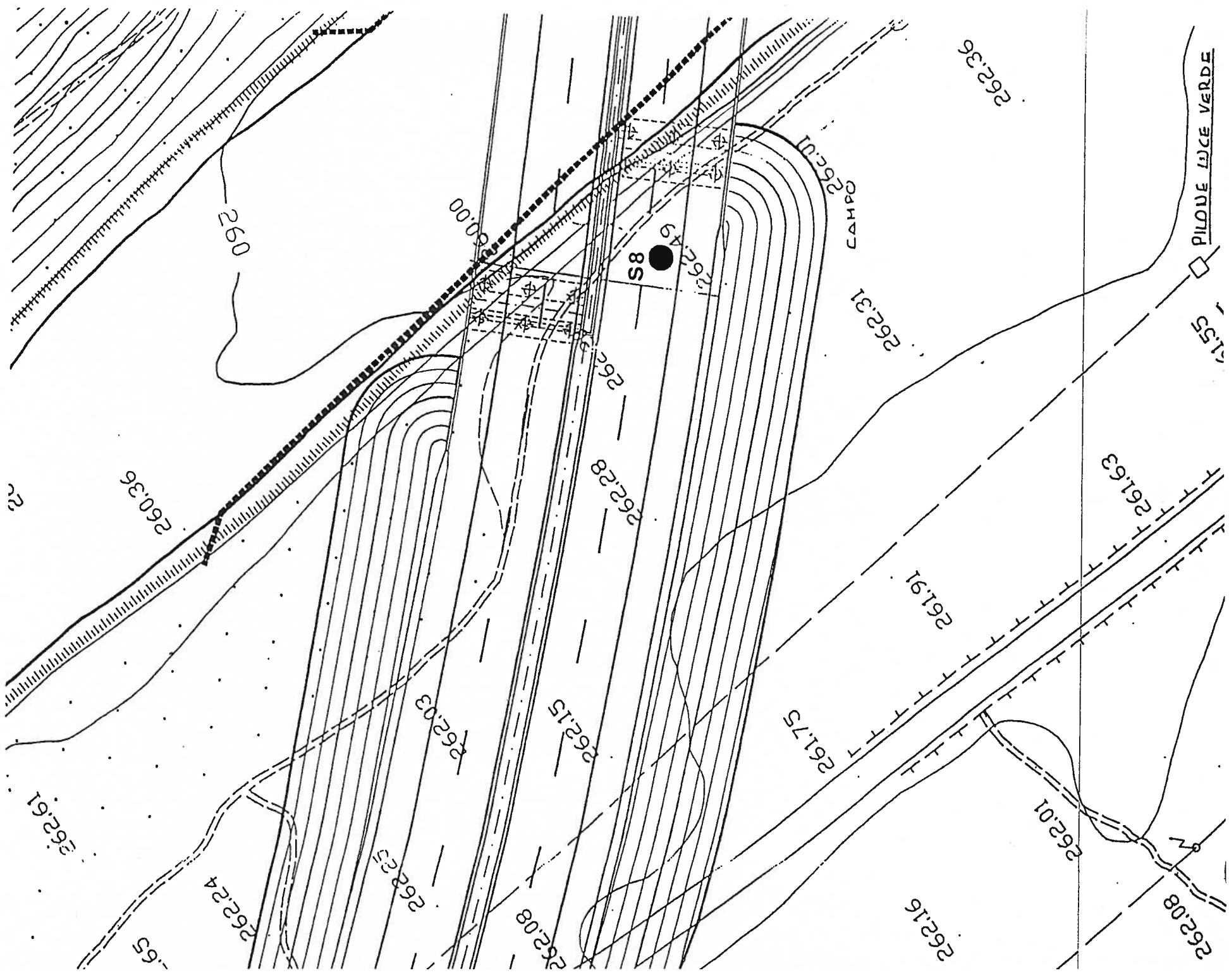
























LEGENDA: ● SONDAGGIO





COMMITTENTE: IDROESSE

CANTIERE : Autostrada Valdastico

SONDAGGIO: S 10 Bis

Data : 06/07/1995

Azimut : \_\_\_\_\_

Attrez. di sondaggio: Astra A 65

Inclinazione: Verticale

Attrez. di prelievo : C.D. T6 Ø 101 mm  
Corona diamantata

Direzione del foro: \_\_\_\_\_

Manovra n°	Profondità		Recupero		R.Q.D		NOTE
	da mt.	a mt.	cm	%	cm	%	
1	3.30	3.60	30	100	0	0	
2	3.60	5.00	140	100	111	79	

DESCRIZIONE DELLA ROCCIA

Profondità da mt.	a mt.	Tipo di roccia	DESCRIZIONE
3.30	5.00		Roccia compatta a struttura massiccia, cristallina.
			Dolomia

DESCRIZIONE DELLE DISCONTINUITA'

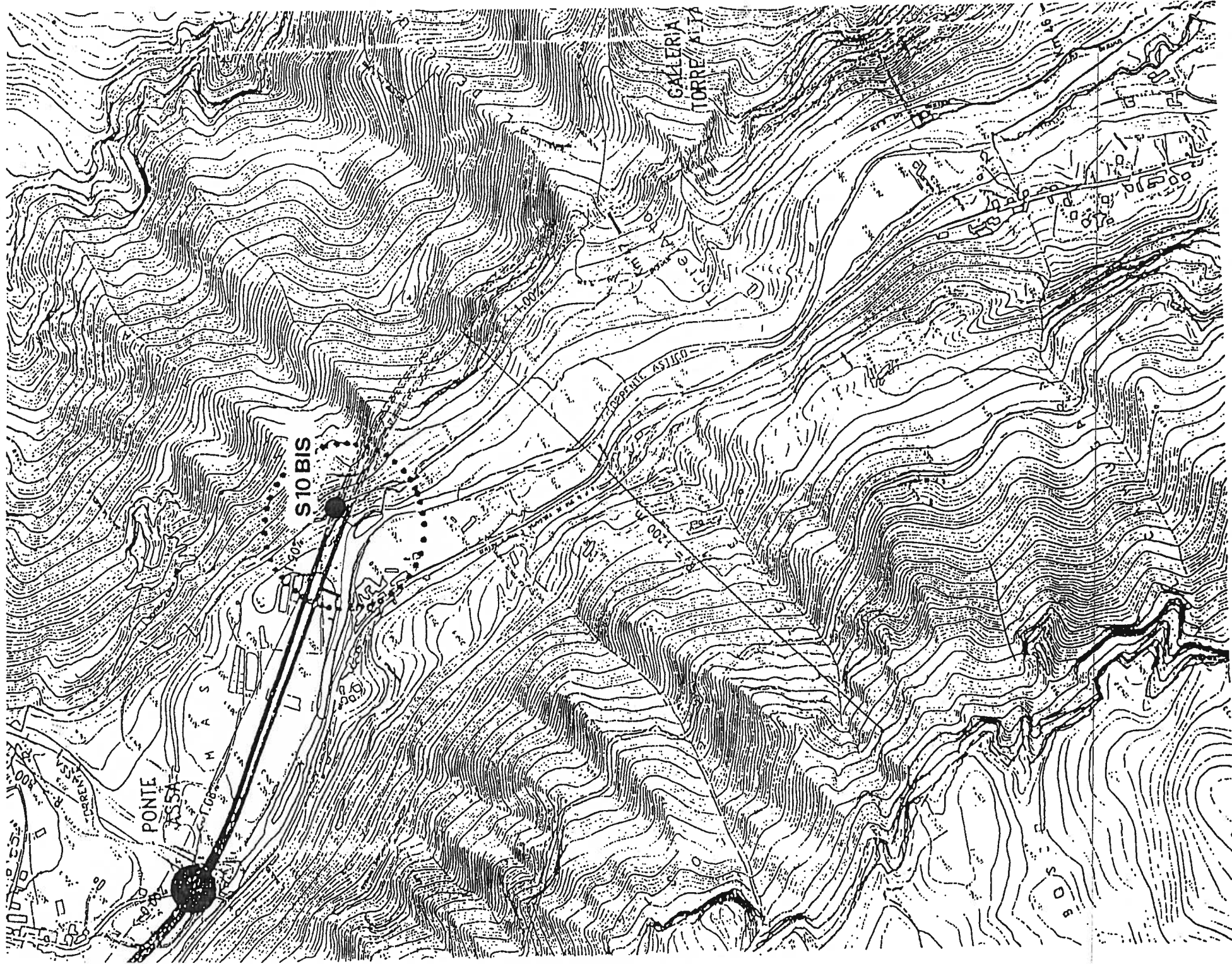
Tipo di discontinuità	A1FR-A2FR-A3FR		
Inclinazione	Suborizzontale		
Forma e scabrezza	Irregolare, scabra		
Apertura	/		
Alterazione	Assente		
Natura della sup. disc.	Dura		
Riempimento	Assente		

NOTE E/O RICHIAMI: \_\_\_\_\_

ABBREVIAZIONI:

Attrez. = Attrezzatura

Sup. Disc = Superficie di discontinuità



COMMITTENTE: IDROESSE  
 CANTIERE : Autostrada Valdastico

SONDAGGIO: S 10 Bis

Data : 10/07/1995

Azimut : \_\_\_\_\_

Attrez. di sondaggio: Astra A65

Inclinazione: Verticale

Attrez. di prelievo : C.D. T6 Ø 101 mm  
 Corona diamantata

Direzione del foro: \_\_\_\_\_

Manovra n°	Profondità		Recupero		R.Q.D		NOTE
	da mt.	a mt.	cm	%	cm	%	
12	10.00	11.50	150	100	141	94	
13	11.50	13.00	150	100	120	80	

DESCRIZIONE DELLA ROCCIA

Profondità da mt.	a mt.	Tipo di roccia	DESCRIZIONE
10.00	13.00		Roccia compatta a struttura massiccia, cristallina.
			Dolomia

DESCRIZIONE DELLE DISCONTINUITA'

Tipo di discontinuità	A1FR + A7FR A14FR + A13FR	A8FR-A9FR-A10FR	A14FR
Inclinazione	Suborizzontale 10 + 20°	30 - 45°	Suborizzontale
Forma e scabrezza	Piana; irregolare; scabra	Piana, scabra	Irregolare, scabra
Apertura	/	/	/
Alterazione	Assente	Assente	Patine di ossidazione
Natura della sup. disc.	Dura	Dura	Dura
Riempimento	/	Calcite	/

NOTE E/O RICHIAMATI: \_\_\_\_\_

ABBREVIAZIONI: \_\_\_\_\_

Attrez. = Attrezzatura

Sup. Disc = Superficie di discontinuità

COMMITTENTE: IDROESSE

CANTIERE : Autostrada Valdastico

SONDAGGIO: S 10 Bis

Data : 07/07/1995

Azimet : \_\_\_\_\_

Attrez. di sondaggio: Astra A65

Inclinazione: Verticale

Attrez. di prelievo : C.D. T6 Ø 101 mm  
Corona diamantata

Direzione del foro: \_\_\_\_\_

Manovra n°	Profondità		Recupero		R.Q.D		NOTE
	da mt.	a mt.	cm	%	cm	%	
9	6.90	7.40	50	100	20	40	
10	7.40	8.40	100	100	100	100	
11	8.40	10.00	160	100	125	78	

DESCRIZIONE DELLA ROCCIA

Profondità da mt. a mt.	Tipo di roccia	DESCRIZIONE
5.00 10.00	A	Idem c.s.s.

DESCRIZIONE DELLE DISCONTINUITA'

Tipo di discontinuità			
Inclinazione			
Forma e scabrezza			
Apertura			
Alterazione			
Natura della sup. disc.			
Riempimento			

NOTE E/O RICHIAMI: \_\_\_\_\_

ABBREVIAZIONI: \_\_\_\_\_

Attrez. = Attrezzatura

Sup. Disc = Superficie di discontinuità



COMMITTENTE: IDROESSE  
CANTIERE : Autostrada Valdastico

SONDAGGIO: S 10 Bis

Data : 07/07/1995

Azimuth : \_\_\_\_\_

Attrez. di sondaggio: Astra A65

Inclinazione: Verticale

C.D. T6 Ø 101 mm

Attrez. di prelievo : Corona diamantata

Direzione del foro: \_\_\_\_\_

Manovra n°	Profondità		Recupero		R.Q.D		NOTE
	da mt.	a mt.	cm	%	cm	%	
3	5.00	5.40	40	100	35	87	
4	5.40	5.70	30	100	0	0	
5	5.70	6.00	30	100	30	100	
6	6.00	6.40	40	100	20	50	
7	6.40	6.60	20	100	0	0	
8	6.60	6.90	30	100	25	83	

#### DESCRIZIONE DELLA ROCCIA

Profondità da mt. a mt.	Tipo di roccia	DESCRIZIONE
5.00 10.00	A	Roccia compatta a struttura massiccia, cristallina, talora con zone cariate; Dolomia

#### DESCRIZIONE DELLE DISCONTINUITA'

Tipo di discontinuità	A 1FR	A2FR + A17FR A19FR-A21FR	A 18FR-A20FR
Inclinazione	Subverticale	Suborizzontale	45°
Forma e scabrezza	Irregolare, scabra	Irregolare, piana scabra	Piana, scabra
Apertura	/	/	/
Alterazione	Assente	Assente	Assente
Natura della sup. disc.	Dura	Dura	Dura
Riempimento	/	/	Calcite

NOTE E/O RICHIAMATI: \_\_\_\_\_

ABBREVIAZIONI: \_\_\_\_\_

Attrez. = Attrezzatura

Sup. Disc = Superficie di discontinuità















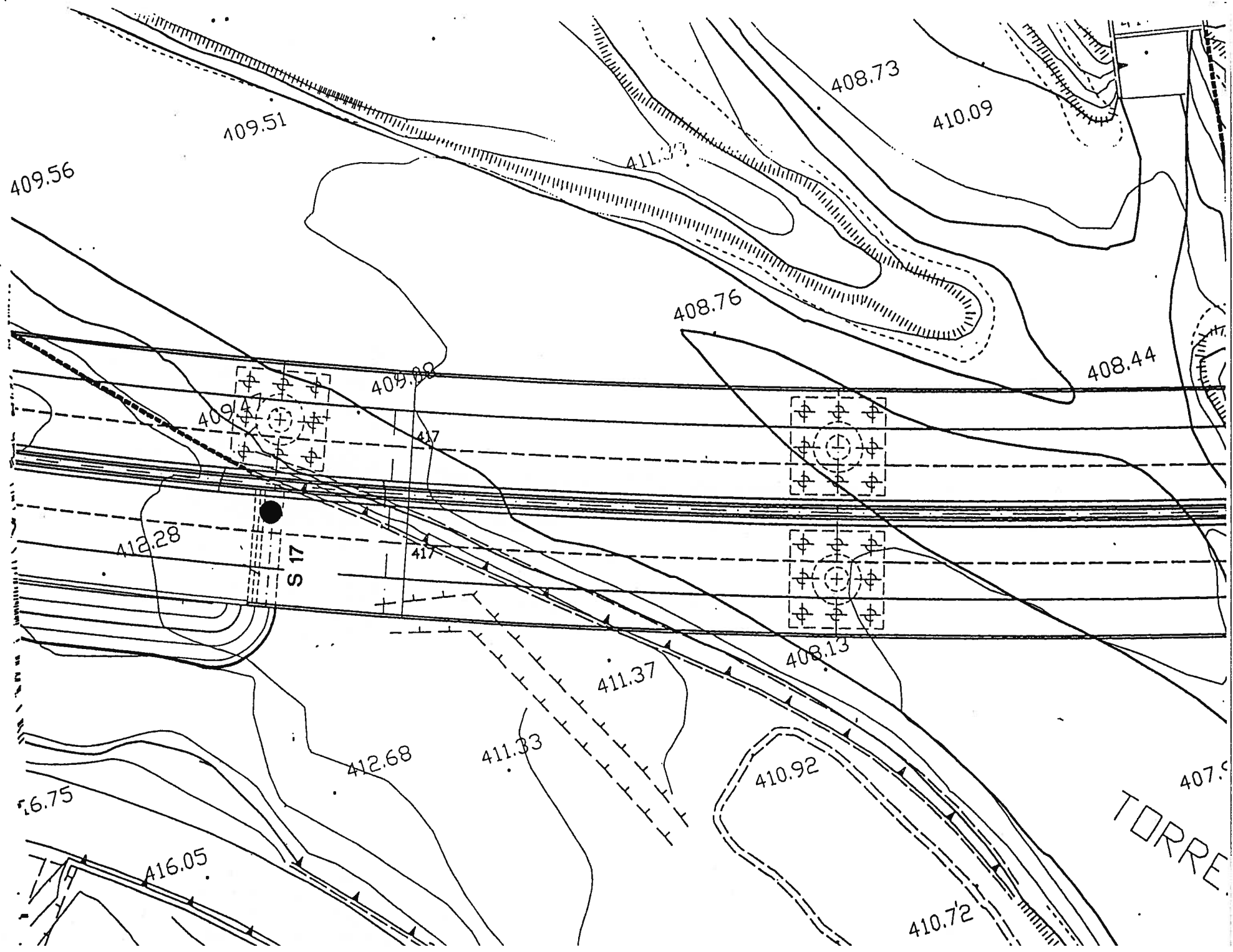












**VICENZETTO**

IDROSSE

COMMITTENTE:

AUTOSTRADA VALDASTICO A31  
COMPLETAMENTO A NORD

CANTIERE:

CONTRACCIO

PROFUGO

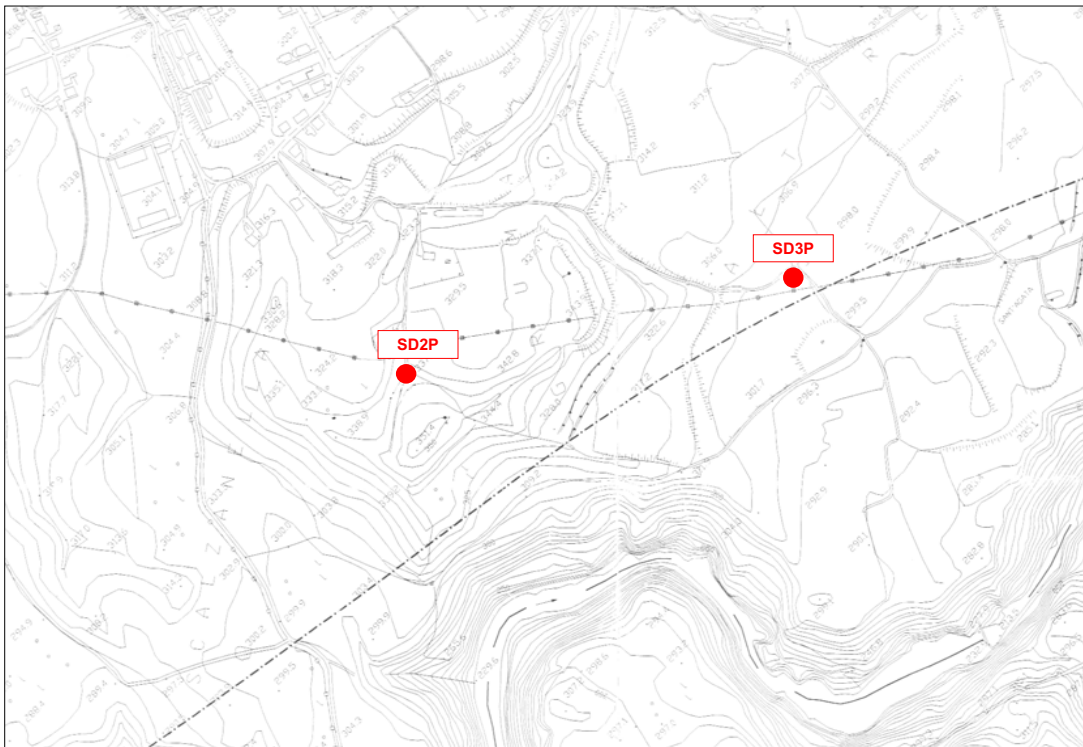
TORRE

**INDAGINI CAMPAGNA ANNO 2005**

**VALDASTICO**

**TRATTA PIOVENE ROCCHETTE E LA  
SP 350 IN LOCALITA' SCHIRI**

<b>VICENZETTO</b>	<b>UBICAZIONI INDAGINI</b>	
DATA : APRILE 2005	COMMITTENTE	IDROESSE INFRASTRUTTURE S. p. A.
	CANTIERE	COLLEGAMENTO PIOVENE ROCCHETTE - VELO D'ASTICO
LEGENDA	●	Sondaggio a carotaggio continuo

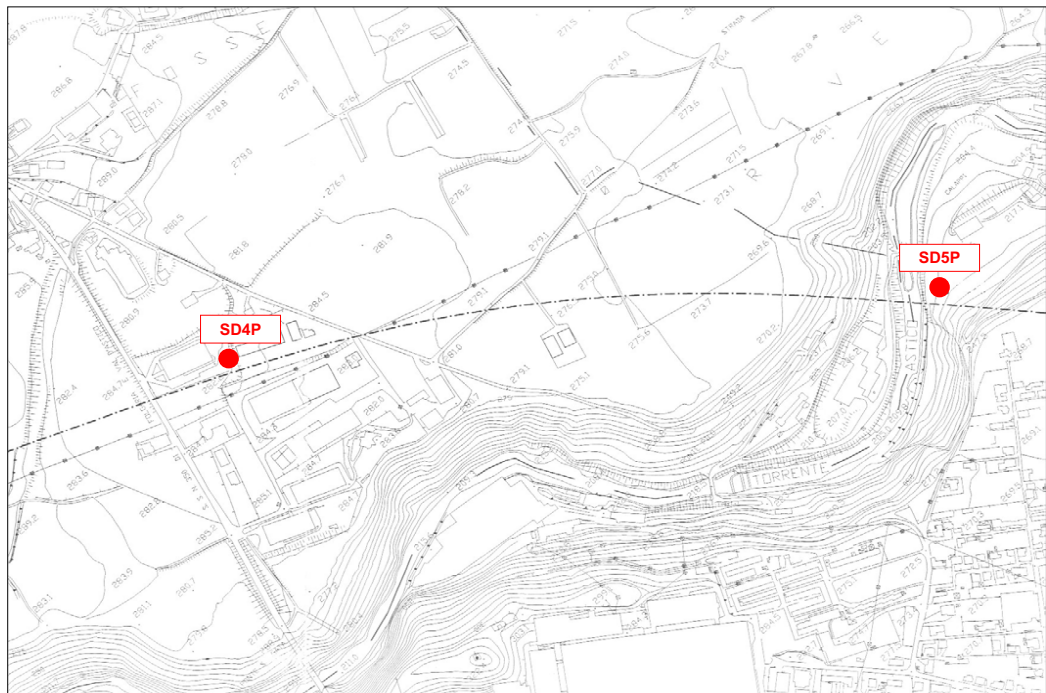


<b>SONDAGGIO SD2P</b>
COORDINATE GAUSS - BOAGA
EST = 1687757.511
NORD = 5072598.944
QUOTA P. C. = 338.12 m s. l. m.



<b>SONDAGGIO SD3P</b>
COORDINATE GAUSS - BOAGA
EST = 1688234.758
NORD = 5072298.307
QUOTA P. C. = 299.96 m s. l. m.

<b>VICENZETTO</b>	<b>UBICAZIONI INDAGINI</b>	
DATA : APRILE 2005	COMMITTENTE	IDROESSE INFRASTRUTTURE S. p. A.
	CANTIERE	COLLEGAMENTO PIOVENE ROCCHETTE - VELO D'ASTICO
LEGENDA	●	Sondaggio a carotaggio continuo



<b>SONDAGGIO SD5</b>
COORDINATE GAUSS - BOAGA
EST = 1689693.660
NORD = 5071365.920
QUOTA P. C. = 217.91 m s. l. m.



<b>SONDAGGIO SD4P</b>
COORDINATE GAUSS - BOAGA
EST = 1688897.623
NORD = 5071994.077
QUOTA P. C. = 282.53 m s. l. m.









# SCHEDA DI SONDAGGIO

SECONDO RACCOMANDAZIONI AGI (1977)

COMMESSA 003CM05

VERBALE DI ACCETTAZIONE n° C 001/05

PAG. 1 DI 1

Rev 0 Data Aprile 2005

CERTIFICATO n° C00003

SPERIMENTATORE  
Dott. Geol. G. Sprocati

DIRETTORE  
Dott. Geol. V. Vicenzetto

**COMMITTENTE IDROESSE INFRASTRUTTURE S. p. A.**

**CANTIERE COLLEGAMENTO CASELLO DI PIOVENE ROCCHETTE E S.S. 350**

PERFORAZIONE N. SD 4 P DATA INIZIO 24/02/2005 ULTIMAZIONE 28/02/2005

COORDINATE: Nord 5071994.077 Est 1688897.623 QUOTA P.C. = 282.53 m s. l. m.

RESPONSABILE Dott. Geol. G. SPROCATI OPERATORE Sig. BUSINARO ATTREZZATURA GELMA 2

Da m	A m	Profondità Finale m	PAG.	DI	PROFONDITA' m da p.c.	SIMBOLOGIA STRATIGRAFICA	TIPO	NUMERO	PROFONDITA' m da p.c.	POCKET PENETROMETER Kg/cm <sup>2</sup>	TORVANE Kg/cm <sup>2</sup>	S.P.T.		
DESCRIZIONE STRATIGRAFICA												N	H	
0.00	20.00	20.00	1	1	0.70									
Limo argilloso debolmente ghiaioso														
Ghiaia eterometrica, per lo più calcarea e calcarea dolomitica, angolare, sabbiosa debolmente limosa nocciola; rari ciottoli Ø max 8 cm													20 *	1.50
													24	1.65
													24	1.80
													24	1.95
Idem c.s., poligenica; da 5.40 a 5.60 m trovante porfirico								1	3.00				25 *	3.20
									3.50				25	3.35
													28	3.50
													28	3.65
Idem c.s., da angolare a subarrotondata								2	6.00				27 *	6.20
									6.50				32	6.35
													28	6.50
													28	6.65
Idem c.s., angolare; rari piccoli trovanti pot. max 20 cm								3	9.00				30 *	9.20
								9.50				28	9.35	
												33	9.50	
												33	9.65	
Ghiaia eterometrica, poligenica, da angolare a subarrotondata, sabbiosa debolmente limosa nocciola							4	12.00				35 *	12.20	
								12.50				50	12.35	
												50	12.40	
												50 *	15.20	
												50	15.30	
												50 *	15.20	
												50	15.30	
												50 *	15.20	
												50	15.30	
												50 *	15.20	
												50	15.30	
												50 *	15.20	
												50	15.30	
												50 *	15.20	
												50	15.30	
												50 *	15.20	
												50	15.30	
												50 *	15.20	
												50	15.30	
												50 *	15.20	
												50	15.30	
												50 *	15.20	
												50	15.30	
												50 *	15.20	
												50	15.30	
												50 *	15.20	
												50	15.30	
												50 *	15.20	
												50	15.30	
												50 *	15.20	
												50	15.30	
												50 *	15.20	
												50	15.30	
												50 *	15.20	
												50	15.30	
												50 *	15.20	
												50	15.30	
												50 *	15.20	
												50	15.30	
												50 *	15.20	
												50	15.30	
												50 *	15.20	
												50	15.30	
												50 *	15.20	
												50	15.30	
												50 *	15.20	
												50	15.30	
												50 *	15.20	
												50	15.30	
												50 *	15.20	
												50	15.30	
												50 *	15.20	
												50	15.30	
												50 *	15.20	
												50	15.30	
												50 *	15.20	
												50	15.30	
												50 *	15.20	
												50	15.30	
												50 *	15.20	
												50	15.30	
												50 *	15.20	
												50	15.30	
												50 *	15.20	
												50	15.30	
												50 *	15.20	
												50	15.30	
												50 *	15.20	
												50	15.30	
												50 *	15.20	
												50	15.30	
												50 *	15.20	
												50	15.30	
												50 *	15.20	
												50	15.30	
												50 *	15.20	
												50	15.30	
												50 *	15.20	
												50	15.30	
												50 *	15.20	
												50	15.30	
												50 *	15.20	
												50	15.30	
												50 *	15.20	
												50	15.30	
												50 *	15.20	
												50	15.30	
												50 *	15.20	
												50	15.30	
												50 *	15.20	
												50	15.30	
												50 *	15.20	
												50	15.30	
												50 *	15.20	
												50	15.30	
												50 *	15.20	
												50	15.30	
												50 *	15.20	
												50	15.30	
												50 *	15.20	
												50	15.30	
												50 *	15.20	
												50	15.30	
												50 *	15.20	
												50	15.30	
												50 *	15.20	
												50	15.30	
												50 *	15.20	
												50	15.30	
												50 *	15.20	
												50	15.30	
												50 *	15.20	
												50	15.30	
												50 *	15.20	
												50	15.30	
												50 *	15.20	
												50	15.30	
												50 *	15.20	
												50	15.30	
												50 *	15.20	
												50	15.30	
												50 *	15.20	
												50	15.30	
												50 *	15.20	
												50	15.30	
												50 *	15.20	
												50	15.30	
												50 *	15.20	
												50	15.30	
												50 *	15.20	
												50	15.30	
												50 *	15.20	
												50	15.30	
												50 *	15.20	
												50	15.30	
												50 *	15.20	
												50	15.30	
												50 *	15.20	
												50	15.30	
												50 *	15.20	
												50	15.30	
												50 *	15.20	





# SCHEDA DI SONDAGGIO

SECONDO RACCOMANDAZIONI AGI (1977)

COMMESSA 003CM05

VERBALE DI ACCETTAZIONE n° C 001/05

PAG. 1

DI 2

Rev 0 Data Aprile 2005

CERTIFICATO n° C00001

SPERIMENTATORE  
Dott. Geol. G. Sprocati

DIRETTORE  
Dott. Geol. V. Vicenzetto

**COMMITTENTE IDROESSE INFRASTRUTTURE S. p. A.**

**CANTIERE COLLEGAMENTO CASELLO DI PIOVENE ROCCHETTE E S.S. 350**

PERFORAZIONE N. SD 2 P DATA INIZIO 29/03/2005 ULTIMAZIONE 04/04/2005

COORDINATE: Nord 5072598.944 Est 1687757.511 QUOTA P.C. = 338.12 m s. l. m.

RESPONSABILE Dott. Geol. G. SPROCATI OPERATORE Sig. BUSINARO ATTREZZATURA GELMINA

Da m	A m	Profondità Finale m	PAG.	DI	PROFONDITA' m da p.c.	SIMBOLOGIA STRATIGRAFICA	TIPO	NUMERO	PROFONDITA' m da p.c.	POCKET PENETROMETER Kg/cm <sup>2</sup>	TORVANE Kg/cm <sup>2</sup>	N	H	
0.00	20.00	25.00	1	2										
DESCRIZIONE STRATIGRAFICA														
Limo marrone con ghiaia e ciottoli.							1	3.00	50*	3.00				
Ghiaia eterometrica, calcarea, dolomitica, angolare, sabbiosa debolmente limosa, da marrone nocciola a nocciola avorio, frequenti ciottoli Ø >10 cm.								3.50		3.12				
Idem come sopra, sabbiosa con tracce limose; presenza di trovanti calcarei dolomitici (2.35 - 2.80 m; 4.00 - 4.20 m).														
Idem come sopra, ciottoli meno frequenti.														
Idem come sopra, nocciola.														
Idem come sopra, ciottoli meno frequenti.														
Idem come sopra, nocciola.														
Idem come sopra, ciottoli meno frequenti.														
Idem come sopra, nocciola.														
Idem come sopra, ciottoli meno frequenti.														
Limo con ghiaia debolmente argilloso marrone.							2	9.00	21*	9.00				
Ghiaia eterometrica, calcarea dolomitica, angolare, sabbiosa con tracce limose, nocciola, nerastra; frequenti ciottoli Ø > 10 cm; alternati (17.10 - 17.50 m; 17.70 - 18.00 m) trovanti calcarei dolomitici.								9.50	40	9.15				
Limo con ghiaia debolmente argilloso marrone.							3	15.00	29*	15.00				
Ghiaia eterometrica, calcarea dolomitica, angolare, sabbiosa con tracce limose, nocciola, nerastra; frequenti ciottoli Ø > 10 cm; alternati (17.10 - 17.50 m; 17.70 - 18.00 m) trovanti calcarei dolomitici.								15.50	50	15.15				
Limo con ghiaia debolmente argilloso marrone.							3	15.50	50	15.24				
Ghiaia eterometrica, calcarea dolomitica, angolare, sabbiosa con tracce limose, nocciola, nerastra; frequenti ciottoli Ø > 10 cm; alternati (17.10 - 17.50 m; 17.70 - 18.00 m) trovanti calcarei dolomitici.														

RILIEVO ACQUA IN FORO DURANTE LA PERFORAZIONE										NOTE		
PROF. FORO (m DA P.C.)		PROF. RIVES. (m DA P.C.)		SERA		MATTINA		ATTREZZATURA PER SPT				
				Data	H (m da p.c.)	Data	H (m da p.c.)					
2.00	12.00	1.50	12.00	29/03	ASS.	30/03	ASS.	PESO MAGLIO 63.5 kg				
12.00	12.00	12.00	12.00	30/03	ASS.	31/03	ASS.	ALTEZZA CADUTA 76 cm				
18.00	18.00	18.00	18.00	31/03	ASS.	01/04	ASS.	ASTE Ø 50 mm				
23.00	22.50	22.50	22.50	01/04	ASS.	04/04	ASS.	PESO ASTE 7.2 kg/m				
25.00	25.00	25.00	25.00	04/04	ASS.			PUNTA CHIUSA *				
<input type="checkbox"/> CAMPIONE RIMANEGGIATO <input checked="" type="checkbox"/> CAMPIONE RIMANEGGIATO DA S.P.T. <input checked="" type="checkbox"/> CAMPIONE RIMANEGGIATO DA VANE TEST <input type="checkbox"/> SPEZZONE DI CAROTA <input checked="" type="checkbox"/> CAMPIONE INDISTURBATO PARETI SOTTILI <input checked="" type="checkbox"/> CAMPIONE INDISTURBATO A PISTONE <input checked="" type="checkbox"/> CAMPIONE INDISTURBATO ROTATIVO												
PROVE IN FORO		PERMEAB. LEFRANC		VANE TEST		PRESSIOMETRO MENARD		PERMEAB. LUGEON		MATERIALE DEPOSTO IN 5 CASSETTE CATALOGATRICI		
MANOVRA DI CAROTTAGGIO	T.C.R. %	S.C.R. %	R.Q.D. %	DIMENSIONE SPEZZONI			PROVE		STRUMENTAZIONE			
				< 5 cm	5-10 cm	> 10 cm	NUMERO	PROFONDITA' m da p.c.	METODO DI PERFORAZIONE	ATTREZZO DI PERFORAZIONE	RVESTIMENTO	DATA
									CAROTTAGGIO CONTINUO A SECCO	CAROTIERE SEMPLICE Ø 101 mm	TUBI Ø 127 mm A SECCO	29/03/2005
												2.00
												30/03/2005
												12.00
												31/03/2005
							1	15.50				18.00
								16.00				
												01/04/2005
							2	19.50				
								20.00				



COMMITTENTE: IDROESSE INFRASTRUTTURE S. p. A.

CANTIERE: RACCORDO TRA PIOVENE ROCCHETTE E LA S. S. 350 A VELO D'ASTICO

SONDAGGIO n°: SD2P



CASSA 1  
DA m 0.00  
A m 5.00



CASSA 2  
DA m 5.00  
A m 10.00

COMMITTENTE: IDROESSE INFRASTRUTTURE S. p. A.

CANTIERE: RACCORDO TRA PIOVENE ROCCHETTE E LA S. S. 350 A VELO D'ASTICO

SONDAGGIO n°: SD2P



**CASSA 3**  
DA m 10.00  
A m 15.00



**CASSA 4**  
DA m 15.00  
A m 20.00



COMMITTENTE: **IDROESSE INFRASTRUTTURE S. p. A.**CANTIERE: **RACCORDO TRA PIOVENE ROCCHETTE E LA S. S. 350 A VELO D'ASTICO**SONDAGGIO n°: **SD2P****CASSA 5**

DA m 20.00

A m 25.00

COMMITTENTE: IDROESSE INFRASTRUTTURE S. p. A.

CANTIERE: RACCORDO TRA PIOVENE ROCCHETTE E LA S. S. 350 A VELO D'ASTICO

SONDAGGIO n°: SD3P



CASSA 1  
DA m 0.00  
A m 5.00



CASSA 2  
DA m 5.00  
A m 10.00

COMMITTENTE: IDROESSE INFRASTRUTTURE S. p. A.

CANTIERE: RACCORDO TRA PIOVENE ROCCHETTE E LA S. S. 350 A VELO D'ASTICO

SONDAGGIO n°: SD3P



**CASSA 3**  
DA m 10.00  
A m 15.00



**CASSA 4**  
DA m 15.00  
A m 20.00

COMMITTENTE: IDROESSE INFRASTRUTTURE S. p. A.

CANTIERE: RACCORDO TRA PIOVENE ROCCHETTE E LA S. S. 350 A VELO D'ASTICO

SONDAGGIO n°: SD4P



**CASSA** 1  
 DA m 0.00  
 A m 5.00



**CASSA** 2  
 DA m 5.00  
 A m 10.00

COMMITTENTE: IDROESSE INFRASTRUTTURE S. p. A.

CANTIERE: RACCORDO TRA PIOVENE ROCCHETTE E LA S. S. 350 A VELO D'ASTICO

SONDAGGIO n°: SD4P



**CASSA 3**  
DA m 10.00  
A m 15.00



**CASSA 4**  
DA m 15.00  
A m 20.00

COMMITTENTE: IDROESSE INFRASTRUTTURE S. p. A.

CANTIERE: RACCORDO TRA PIOVENE ROCCHETTE E LA S. S. 350 A VELO D'ASTICO

SONDAGGIO n°: SD5



**CASSA 1**  
DA m 0.00  
A m 5.00



**CASSA 2**  
DA m 5.00  
A m 10.00

COMMITTENTE: IDROESSE INFRASTRUTTURE S. p. A.

CANTIERE: RACCORDO TRA PIOVENE ROCCHETTE E LA S. S. 350 A VELO D'ASTICO

SONDAGGIO n°: SD5



**CASSA** 3  
 DA m 10.00  
 A m 15.00



**CASSA** 4  
 DA m 15.00  
 A m 20.00

COMMITTENTE: IDROESSE INFRASTRUTTURE S. p. A.

CANTIERE: RACCORDO TRA PIOVENE ROCCHETTE E LA S. S. 350 A VELO D'ASTICO

SONDAGGIO n°: SD5



**CASSA 5**  
 DA m 20.00  
 A m 25.00



**CASSA 6**  
 DA m 25.00  
 A m 30.00



COMMITTENTE: IDROESSE INFRASTRUTTURE S. p. A.

CANTIERE: RACCORDO TRA PIOVENE ROCCHETTE E LA S. S. 350 A VELO D'ASTICO

SONDAGGIO n°: SD5



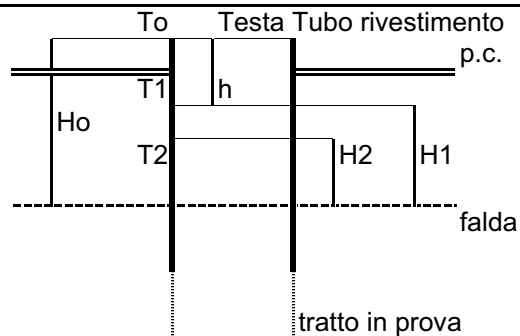
**CASSA 7**  
DA m 30.00  
A m 35.00



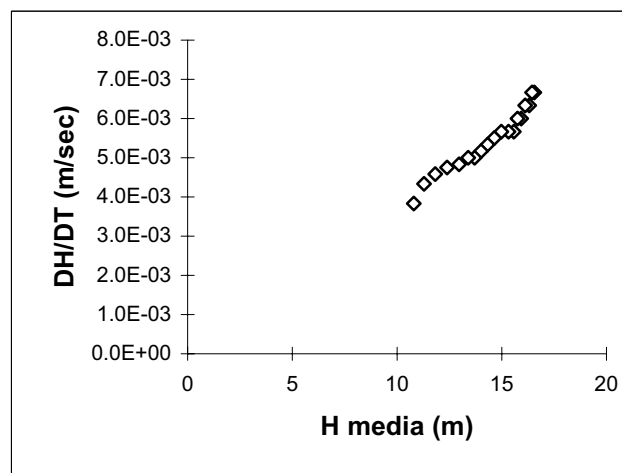
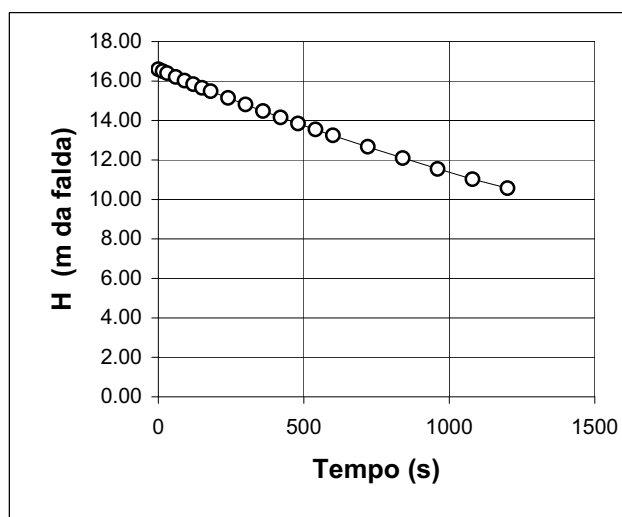
**CASSA 8**  
DA m 35.00  
A m 40.00

**COMMITTENTE: IDROESSE INFRASTRUTTURE S. p. A.**
**CANTIERE: RACCORDO CASELLO PIOVENE ROCCHETTE-S.S. 350**
**SONDAGGIO n°: SD 2P**
**DATA ESECUZIONE: 31/03/2005**
**PROVA N°: 1**
**CERTIFICATO N°: C 00005**

PROFONDITA' PROVA (da p.c.) da 15.5 a 16.0 m  
 TEMPO DI PROVA 20 minuti  
 PROFONDITA' FONDO FORO -16.00 m da p.c.  
 PROFONDITA' RIVESTIMENTO -15.50 m da p.c.  
 ALTEZZA T.T. RIVESTIMENTO 0.70 m da p.c.  
 LIVELLO DELLA FALDA -15.90 m da p.c.  
 LUNGHEZZA TASCA **L** 0.50 m  
 DIAMETRO TASCA **D** 0.101 m  
 COEFFICIENTE DI FORMA **C** 1.347  
 AREA DI BASE TASCA **A** 0.008 m<sup>2</sup>



t (s)	Livello t.t. (m)	h (m da p.c.)	H (m)	H <sub>med</sub> (m)	DH/Dt (m/s)	K (m/s)
0	0.000	0.70	16.60			
15	-0.10	0.60	16.50	16.55	6.67E-03	2.39E-06
30	-0.20	0.50	16.40	16.45	6.67E-03	2.41E-06
60	-0.39	0.31	16.21	16.31	6.33E-03	2.31E-06
90	-0.58	0.12	16.02	16.12	6.33E-03	2.34E-06
120	-0.76	-0.06	15.84	15.93	6.00E-03	2.24E-06
150	-0.94	-0.24	15.66	15.75	6.00E-03	2.26E-06
180	-1.11	-0.41	15.49	15.58	5.67E-03	2.16E-06
240	-1.45	-0.75	15.15	15.32	5.67E-03	2.20E-06
300	-1.79	-1.09	14.81	14.98	5.67E-03	2.25E-06
360	-2.12	-1.42	14.48	14.65	5.50E-03	2.23E-06
420	-2.44	-1.74	14.16	14.32	5.33E-03	2.21E-06
480	-2.75	-2.05	13.85	14.01	5.17E-03	2.19E-06
540	-3.05	-2.35	13.55	13.70	5.00E-03	2.17E-06
600	-3.35	-2.65	13.25	13.40	5.00E-03	2.22E-06
720	-3.93	-3.23	12.67	12.96	4.83E-03	2.22E-06
840	-4.50	-3.80	12.10	12.39	4.75E-03	2.28E-06
960	-5.05	-4.35	11.55	11.83	4.58E-03	2.30E-06
1080	-5.57	-4.87	11.03	11.29	4.33E-03	2.28E-06
1200	-6.03	-5.33	10.57	10.80	3.83E-03	2.11E-06


**LITOLOGIA TRATTO IN PROVA: Ghiaia sabbiosa debolmente limosa**

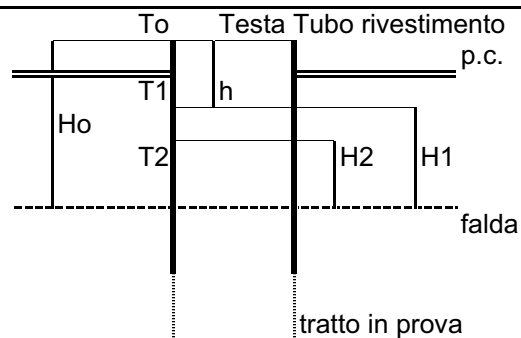
NOTE: **K= A(DH/DT)/CHm= 2.25E-06** m/s (valore medio sull'intero intervallo)  
 $H_m = (H_1 + H_2) / 2$   
 $DH/DT = (H_1 - H_2) / (T_2 - T_1)$

Verbale di accettazione n° C 001/05

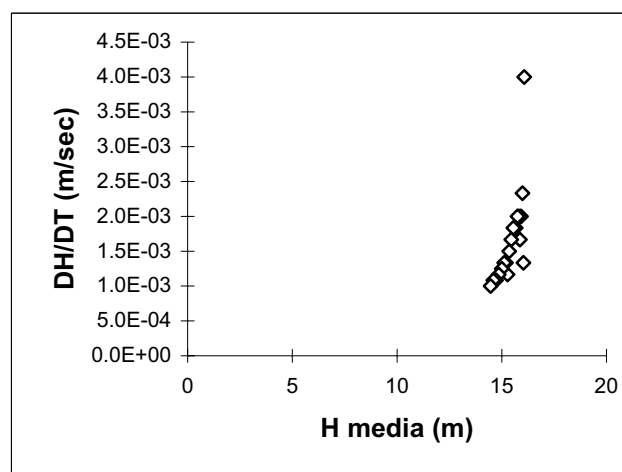
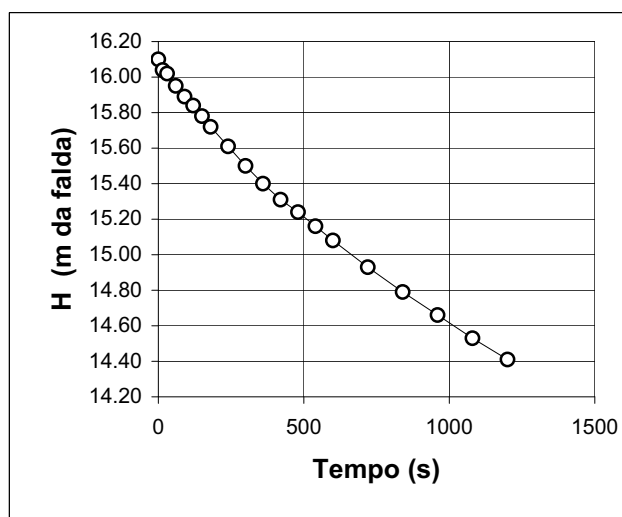
<b>DATA</b> apr-05	<b>Il Responsabile</b> Dott. G. SPROCATTI	<b>Il Direttore</b> Dott. V. VICENZETTO
--------------------	---	---

**COMMITTENTE: IDROESSE INFRASTRUTTURE S. p. A.**
**CANTIERE: RACCORDO CASELLO PIOVENE ROCCHETTE-S.S. 350**
**SONDAGGIO n°: SD 3P**
**DATA ESECUZIONE: 09/03/2005**
**PROVA N°: 1**
**CERTIFICATO N°: C 00008**

PROFONDITA' PROVA (da p.c.) da 15.0 a 15.5 m  
 TEMPO DI PROVA 20 minuti  
 PROFONDITA' FONDO FORO -15.50 m da p.c.  
 PROFONDITA' RIVESTIMENTO -15.00 m da p.c.  
 ALTEZZA T.T. RIVESTIMENTO 0.70 m da p.c.  
 LIVELLO DELLA FALDA -15.40 m da p.c.  
 LUNGHEZZA TASCA **L** 0.50 m  
 DIAMETRO TASCA **D** 0.101 m  
 COEFFICIENTE DI FORMA **C** 1.347  
 AREA DI BASE TASCA **A** 0.008 m<sup>2</sup>



t (s)	Livello t.t. (m)	h (m da p.c.)	H (m)	H <sub>med</sub> (m)	DH/Dt (m/s)	K (m/s)
0	0.000	0.70	16.10			
15	-0.06	0.64	16.04	16.07	4.00E-03	1.48E-06
30	-0.08	0.62	16.02	16.03	1.33E-03	4.94E-07
60	-0.15	0.55	15.95	15.99	2.33E-03	8.67E-07
90	-0.21	0.49	15.89	15.92	2.00E-03	7.47E-07
120	-0.26	0.44	15.84	15.87	1.67E-03	6.24E-07
150	-0.32	0.38	15.78	15.81	2.00E-03	7.52E-07
180	-0.38	0.32	15.72	15.75	2.00E-03	7.55E-07
240	-0.49	0.21	15.61	15.67	1.83E-03	6.96E-07
300	-0.60	0.10	15.50	15.56	1.83E-03	7.00E-07
360	-0.70		15.40	15.45	1.67E-03	6.41E-07
420	-0.79	-0.09	15.31	15.36	1.50E-03	5.81E-07
480	-0.86	-0.16	15.24	15.28	1.17E-03	4.54E-07
540	-0.94	-0.24	15.16	15.20	1.33E-03	5.21E-07
600	-1.02	-0.32	15.08	15.12	1.33E-03	5.24E-07
720	-1.17	-0.47	14.93	15.01	1.25E-03	4.95E-07
840	-1.31	-0.61	14.79	14.86	1.17E-03	4.67E-07
960	-1.44	-0.74	14.66	14.73	1.08E-03	4.37E-07
1080	-1.57	-0.87	14.53	14.60	1.08E-03	4.41E-07
1200	-1.69	-0.99	14.41	14.47	1.00E-03	4.11E-07


**LITOLOGIA TRATTO IN PROVA: Ghiaia sabbiosa debolmente limosa**

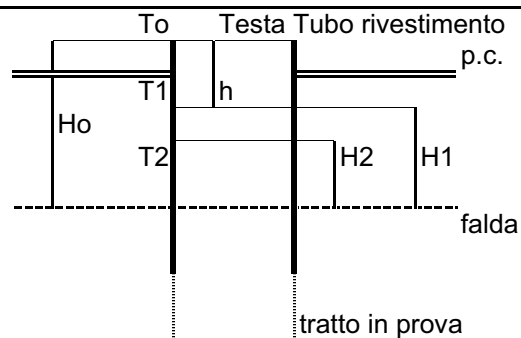
NOTE: **K= A(DH/DT)/CHm= 6.36E-07** m/s (valore medio sull'intero intervallo)  
 $H_m = (H_1 + H_2) / 2$   
 $DH/DT = (H_1 - H_2) / (T_2 - T_1)$

Verbale di accettazione n° C 001/05

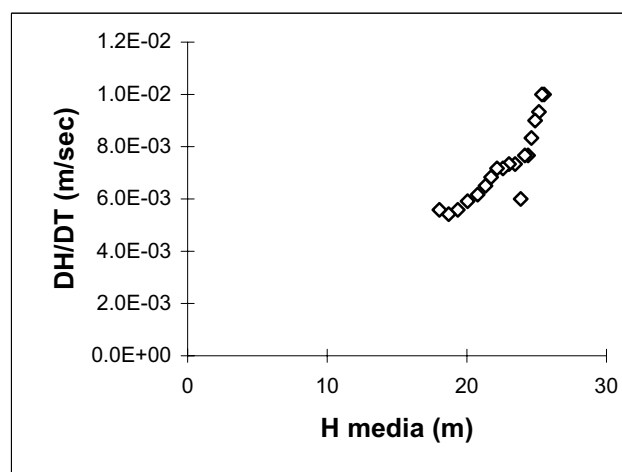
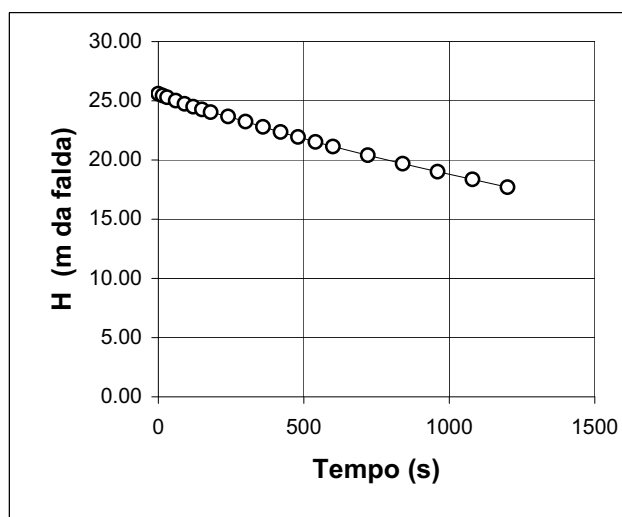
<b>DATA</b> apr-05	<b>Il Responsabile</b> Dott. G. SPROCATTI	<b>Il Direttore</b> Dott. V. VICENZETTO
--------------------	---	---

**COMMITTENTE: IDROESSE INFRASTRUTTURE S. p. A.**
**CANTIERE: RACCORDO CASELLO PIOVENE ROCCHETTE-S.S. 350**
**SONDAGGIO n°: SD 2P**
**DATA ESECUZIONE: 04/04/2005**
**PROVA N°: 3**
**CERTIFICATO N°: C 00007**

PROFONDITA' PROVA (da p.c.) da 24.5 a 25.0 m  
 TEMPO DI PROVA 20 minuti  
 PROFONDITA' FONDO FORO -25.00 m da p.c.  
 PROFONDITA' RIVESTIMENTO -24.50 m da p.c.  
 ALTEZZA T.T. RIVESTIMENTO 0.70 m da p.c.  
 LIVELLO DELLA FALDA -24.90 m da p.c.  
 LUNGHEZZA TASCA **L** 0.50 m  
 DIAMETRO TASCA **D** 0.101 m  
 COEFFICIENTE DI FORMA **C** 1.347  
 AREA DI BASE TASCA **A** 0.008 m<sup>2</sup>



t (s)	Livello t.t. (m)	h (m da p.c.)	H (m)	H <sub>med</sub> (m)	DH/Dt (m/s)	K (m/s)
0	0.000	0.70	25.60			
15	-0.15	0.55	25.45	25.53	1.00E-02	2.33E-06
30	-0.30	0.40	25.30	25.38	1.00E-02	2.34E-06
60	-0.58	0.12	25.02	25.16	9.33E-03	2.20E-06
90	-0.85	-0.15	24.75	24.89	9.00E-03	2.15E-06
120	-1.10	-0.40	24.50	24.63	8.33E-03	2.01E-06
150	-1.33	-0.63	24.27	24.39	7.67E-03	1.87E-06
180	-1.56	-0.86	24.04	24.16	7.67E-03	1.89E-06
240	-1.92	-1.22	23.68	23.86	6.00E-03	1.49E-06
300	-2.36	-1.66	23.24	23.46	7.33E-03	1.86E-06
360	-2.80	-2.10	22.80	23.02	7.33E-03	1.89E-06
420	-3.23	-2.53	22.37	22.59	7.17E-03	1.89E-06
480	-3.66	-2.96	21.94	22.16	7.17E-03	1.92E-06
540	-4.07	-3.37	21.53	21.74	6.83E-03	1.87E-06
600	-4.46	-3.76	21.14	21.34	6.50E-03	1.81E-06
720	-5.20	-4.50	20.40	20.77	6.17E-03	1.76E-06
840	-5.91	-5.21	19.69	20.05	5.92E-03	1.75E-06
960	-6.58	-5.88	19.02	19.36	5.58E-03	1.71E-06
1080	-7.23	-6.53	18.37	18.70	5.42E-03	1.72E-06
1200	-7.90	-7.20	17.70	18.04	5.58E-03	1.84E-06


**LITOLOGIA TRATTO IN PROVA: Ghiaia sabbiosa con tracce limose**

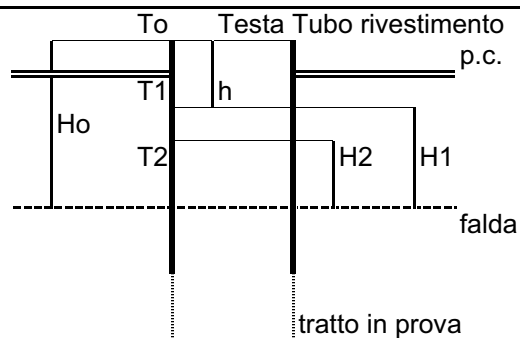
NOTE: **K= A(DH/DT)/CHm= 1.91E-06** m/s (valore medio sull'intero intervallo)  
 $H_m = (H_1 + H_2) / 2$   
 $DH/DT = (H_1 - H_2) / (T_2 - T_1)$

Verbale di accettazione n° C 001/05

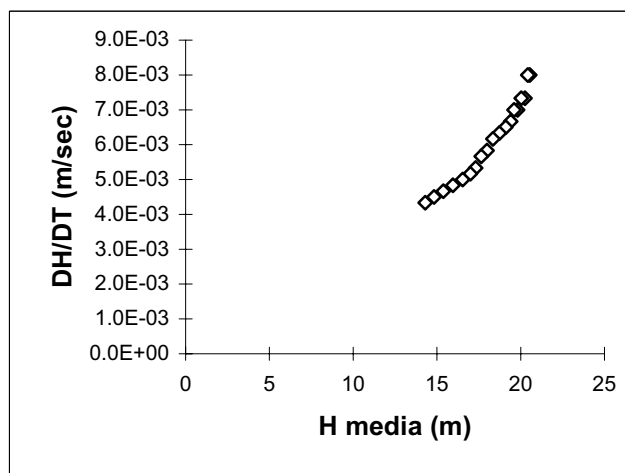
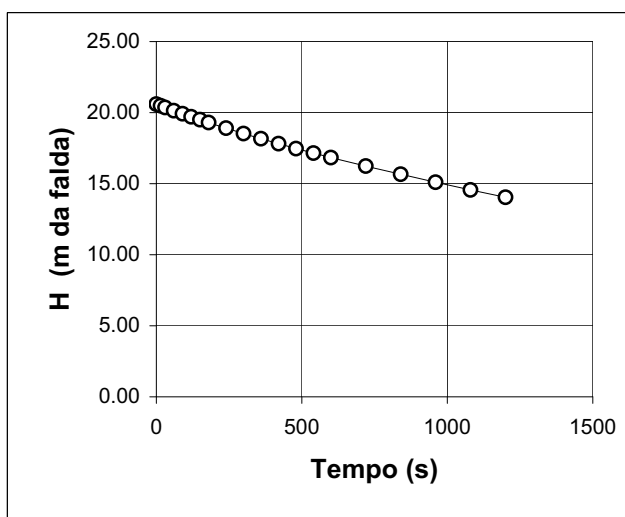
<b>DATA</b>	apr-05	<b>Il Responsabile</b>	Dott. G. SPROCATTI	<b>Il Direttore</b>	Dott. V. VICENZETTO
-------------	--------	------------------------	--------------------	---------------------	---------------------

**COMMITTENTE: IDROESSE INFRASTRUTTURE S. p. A.**
**CANTIERE: RACCORDO CASELLO PIOVENE ROCCHETTE-S.S. 350**
**SONDAGGIO n°: SD 2P**
**DATA ESECUZIONE: 01/04/2005**
**PROVA N°: 2**
**CERTIFICATO N°: C 00006**

PROFONDITA' PROVA (da p.c.) da 19.5 a 20.0 m  
 TEMPO DI PROVA 20 minuti  
 PROFONDITA' FONDO FORO -20.00 m da p.c.  
 PROFONDITA' RIVESTIMENTO -19.50 m da p.c.  
 ALTEZZA T.T. RIVESTIMENTO 0.70 m da p.c.  
 LIVELLO DELLA FALDA -19.90 m da p.c.  
 LUNGHEZZA TASCA **L** 0.50 m  
 DIAMETRO TASCA **D** 0.101 m  
 COEFFICIENTE DI FORMA **C** 1.347  
 AREA DI BASE TASCA **A** 0.008 m<sup>2</sup>



t (s)	Livello t.t. (m)	h (m da p.c.)	H (m)	H <sub>med</sub> (m)	DH/Dt (m/s)	K (m/s)
0	0.000	0.70	20.60			
15	-0.12	0.58	20.48	20.54	8.00E-03	2.31E-06
30	-0.24	0.46	20.36	20.42	8.00E-03	2.33E-06
60	-0.46	0.24	20.14	20.25	7.33E-03	2.15E-06
90	-0.68	0.02	19.92	20.03	7.33E-03	2.18E-06
120	-0.89	-0.19	19.71	19.82	7.00E-03	2.10E-06
150	-1.10	-0.40	19.50	19.61	7.00E-03	2.12E-06
180	-1.30	-0.60	19.30	19.40	6.67E-03	2.04E-06
240	-1.69	-0.99	18.91	19.11	6.50E-03	2.02E-06
300	-2.07	-1.37	18.53	18.72	6.33E-03	2.01E-06
360	-2.44	-1.74	18.16	18.35	6.17E-03	2.00E-06
420	-2.79	-2.09	17.81	17.99	5.83E-03	1.93E-06
480	-3.13	-2.43	17.47	17.64	5.67E-03	1.91E-06
540	-3.45	-2.75	17.15	17.31	5.33E-03	1.83E-06
600	-3.76	-3.06	16.84	17.00	5.17E-03	1.81E-06
720	-4.36	-3.66	16.24	16.54	5.00E-03	1.80E-06
840	-4.94	-4.24	15.66	15.95	4.83E-03	1.80E-06
960	-5.50	-4.80	15.10	15.38	4.67E-03	1.80E-06
1080	-6.04	-5.34	14.56	14.83	4.50E-03	1.80E-06
1200	-6.56	-5.86	14.04	14.30	4.33E-03	1.80E-06


**LITOLOGIA TRATTO IN PROVA: Ghiaia sabbiosa debolmente limosa**

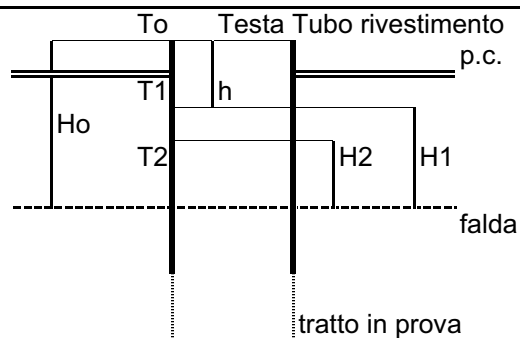
NOTE: **K= A(DH/DT)/CHm= 1.99E-06** m/s (valore medio sull'intero intervallo)  
 $H_m = (H_1 + H_2) / 2$   $DH/DT = (H_1 - H_2) / (T_2 - T_1)$

Verbale di accettazione n° C 001/05

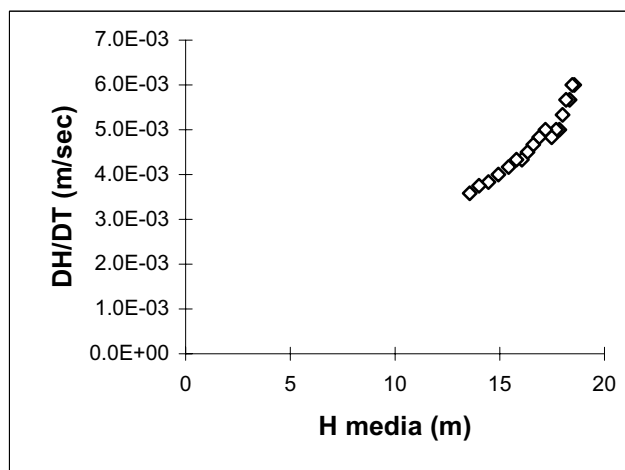
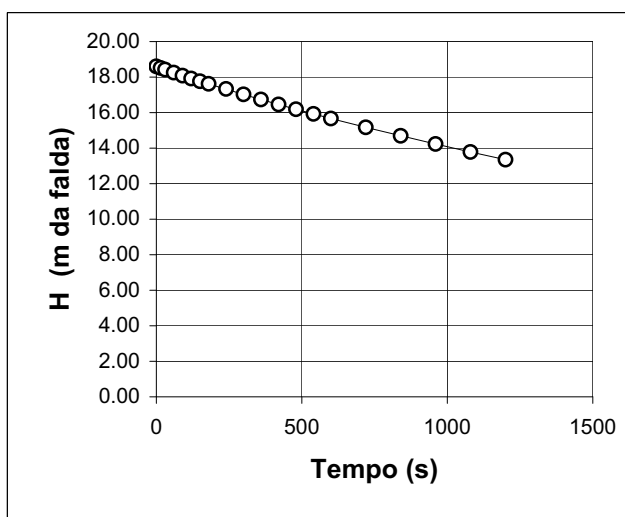
<b>DATA</b>	apr-05	<b>Il Responsabile</b>	Dott. G. SPROCATTI	<b>Il Direttore</b>	Dott. V. VICENZETTO
-------------	--------	------------------------	--------------------	---------------------	---------------------

**COMMITTENTE: IDROESSE INFRASTRUTTURE S. p. A.**
**CANTIERE: RACCORDO CASELLO PIOVENE ROCCHETTE-S.S. 350**
**SONDAGGIO n°: SD 3P**
**DATA ESECUZIONE: 09/03/2005**
**PROVA N°: 2**
**CERTIFICATO N°: C 00009**

PROFONDITA' PROVA (da p.c.) da 17.5 a 18.0 m  
 TEMPO DI PROVA 20 minuti  
 PROFONDITA' FONDO FORO -18.00 m da p.c.  
 PROFONDITA' RIVESTIMENTO -17.50 m da p.c.  
 ALTEZZA T.T. RIVESTIMENTO 0.70 m da p.c.  
 LIVELLO DELLA FALDA -17.90 m da p.c.  
 LUNGHEZZA TASCA **L** 0.50 m  
 DIAMETRO TASCA **D** 0.101 m  
 COEFFICIENTE DI FORMA **C** 1.347  
 AREA DI BASE TASCA **A** 0.008 m<sup>2</sup>



t (s)	Livello t.t. (m)	h (m da p.c.)	H (m)	H <sub>med</sub> (m)	DH/Dt (m/s)	K (m/s)
0	0.000	0.70	18.60			
15	-0.09	0.61	18.51	18.56	6.00E-03	1.92E-06
30	-0.18	0.52	18.42	18.47	6.00E-03	1.93E-06
60	-0.35	0.35	18.25	18.34	5.67E-03	1.84E-06
90	-0.52	0.18	18.08	18.17	5.67E-03	1.85E-06
120	-0.68	0.02	17.92	18.00	5.33E-03	1.76E-06
150	-0.83	-0.13	17.77	17.85	5.00E-03	1.67E-06
180	-0.98	-0.28	17.62	17.70	5.00E-03	1.68E-06
240	-1.27	-0.57	17.33	17.48	4.83E-03	1.64E-06
300	-1.57	-0.87	17.03	17.18	5.00E-03	1.73E-06
360	-1.86	-1.16	16.74	16.89	4.83E-03	1.70E-06
420	-2.14	-1.44	16.46	16.60	4.67E-03	1.67E-06
480	-2.41	-1.71	16.19	16.33	4.50E-03	1.64E-06
540	-2.67	-1.97	15.93	16.06	4.33E-03	1.60E-06
600	-2.93	-2.23	15.67	15.80	4.33E-03	1.63E-06
720	-3.43	-2.73	15.17	15.42	4.17E-03	1.61E-06
840	-3.91	-3.21	14.69	14.93	4.00E-03	1.59E-06
960	-4.37	-3.67	14.23	14.46	3.83E-03	1.58E-06
1080	-4.82	-4.12	13.78	14.01	3.75E-03	1.59E-06
1200	-5.25	-4.55	13.35	13.57	3.58E-03	1.57E-06


**LITOLOGIA TRATTO IN PROVA: Ghiaia sabbiosa debolmente limosa**

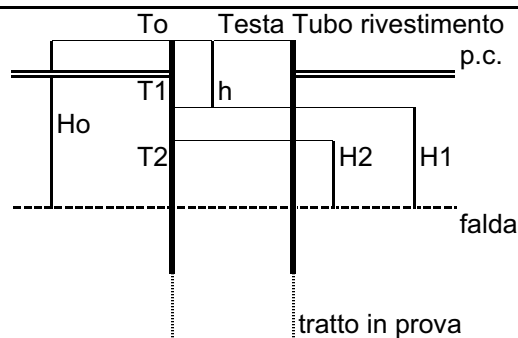
NOTE: **K= A(DH/DT)/CHm= 1.69E-06** m/s (valore medio sull'intero intervallo)  
 $H_m = (H_1 + H_2) / 2$   $DH/DT = (H_1 - H_2) / (T_2 - T_1)$

Verbale di accettazione n° C 001/05

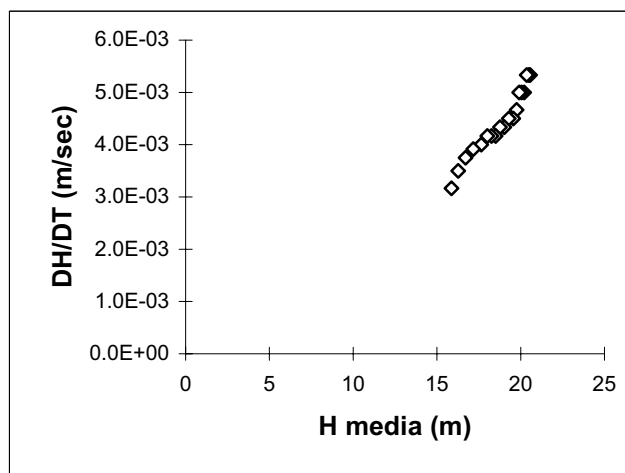
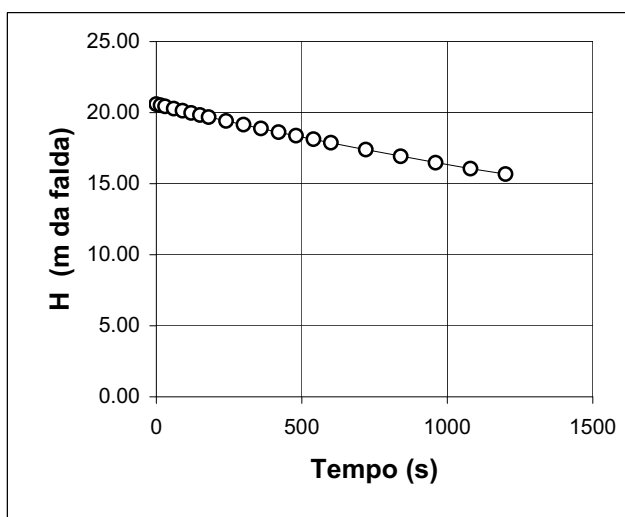
<b>DATA</b> apr-05	<b>Il Responsabile</b> Dott. G. SPROCATI	<b>Il Direttore</b> Dott. V. VICENZETTO
--------------------	--	---

**COMMITTENTE: IDROESSE INFRASTRUTTURE S. p. A.**
**CANTIERE: RACCORDO CASELLO PIOVENE ROCCHETTE-S.S. 350**
**SONDAGGIO n°: SD 3P**
**DATA ESECUZIONE: 09/03/2005**
**PROVA N°: 3**
**CERTIFICATO N°: C 00010**

PROFONDITA' PROVA (da p.c.) da 19.5 a 20.0 m  
 TEMPO DI PROVA 20 minuti  
 PROFONDITA' FONDO FORO -20.00 m da p.c.  
 PROFONDITA' RIVESTIMENTO -19.50 m da p.c.  
 ALTEZZA T.T. RIVESTIMENTO 0.70 m da p.c.  
 LIVELLO DELLA FALDA -19.90 m da p.c.  
 LUNGHEZZA TASCA **L** 0.50 m  
 DIAMETRO TASCA **D** 0.101 m  
 COEFFICIENTE DI FORMA **C** 1.347  
 AREA DI BASE TASCA **A** 0.008 m<sup>2</sup>



t (s)	Livello t.t. (m)	h (m da p.c.)	H (m)	H <sub>med</sub> (m)	DH/Dt (m/s)	K (m/s)
0	0.000	0.70	20.60			
15	-0.08	0.62	20.52	20.56	5.33E-03	1.54E-06
30	-0.16	0.54	20.44	20.48	5.33E-03	1.55E-06
60	-0.32	0.38	20.28	20.36	5.33E-03	1.56E-06
90	-0.47	0.23	20.13	20.21	5.00E-03	1.47E-06
120	-0.62	0.08	19.98	20.06	5.00E-03	1.48E-06
150	-0.77	-0.07	19.83	19.91	5.00E-03	1.49E-06
180	-0.91	-0.21	19.69	19.76	4.67E-03	1.40E-06
240	-1.18	-0.48	19.42	19.56	4.50E-03	1.37E-06
300	-1.45	-0.75	19.15	19.29	4.50E-03	1.39E-06
360	-1.71	-1.01	18.89	19.02	4.33E-03	1.35E-06
420	-1.97	-1.27	18.63	18.76	4.33E-03	1.37E-06
480	-2.22	-1.52	18.38	18.51	4.17E-03	1.34E-06
540	-2.47	-1.77	18.13	18.26	4.17E-03	1.36E-06
600	-2.72	-2.02	17.88	18.01	4.17E-03	1.38E-06
720	-3.20	-2.50	17.40	17.64	4.00E-03	1.35E-06
840	-3.67	-2.97	16.93	17.17	3.92E-03	1.36E-06
960	-4.12	-3.42	16.48	16.71	3.75E-03	1.33E-06
1080	-4.54	-3.84	16.06	16.27	3.50E-03	1.28E-06
1200	-4.92	-4.22	15.68	15.87	3.17E-03	1.19E-06


**LITOLOGIA TRATTO IN PROVA: Ghiaia sabbiosa debolmente limosa**

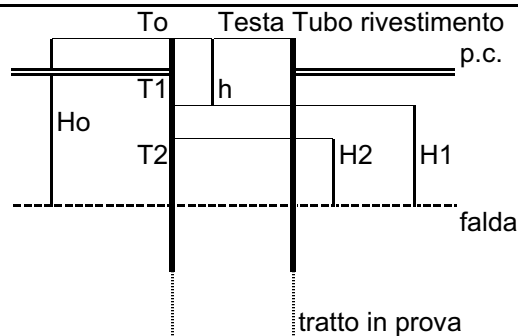
NOTE: **K= A(DH/DT)/CHm= 1.40E-06** m/s (valore medio sull'intero intervallo)  
 $H_m = (H_1 + H_2) / 2$   
 $DH/DT = (H_1 - H_2) / (T_2 - T_1)$

Verbale di accettazione n° C 001/05

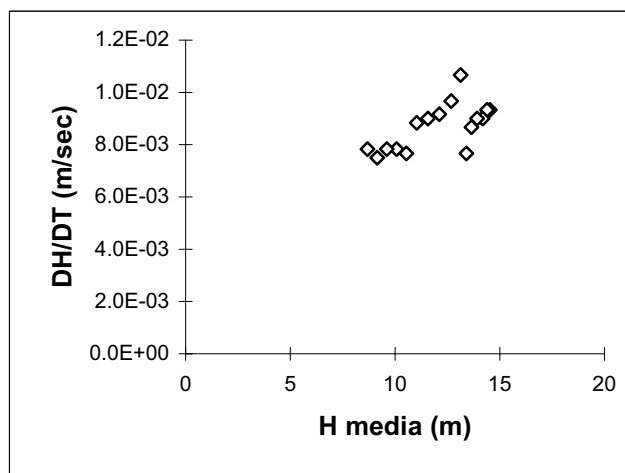
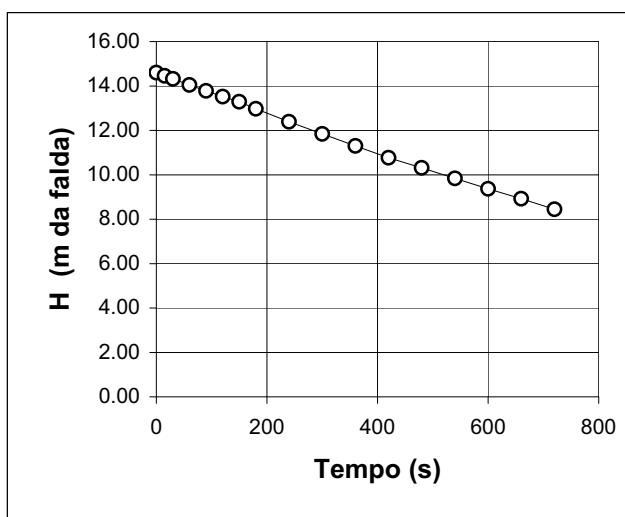
<b>DATA</b>	apr-05	<b>Il Responsabile</b>	Dott. G. SPROCATTI	<b>Il Direttore</b>	Dott. V. VICENZETTO
-------------	--------	------------------------	--------------------	---------------------	---------------------

**COMMITTENTE: IDROESSE INFRASTRUTTURE S. p. A.**
**CANTIERE: RACCORDO CASELLO PIOVENE ROCCHETTE-S.S. 350**
**SONDAGGIO n°: SD 4P**
**DATA ESECUZIONE: 25/02/2005**
**PROVA N°: 1**
**CERTIFICATO N°: C 00011**

PROFONDITA' PROVA (da p.c.) da 13.5 a 14.0 m  
 TEMPO DI PROVA 12 minuti  
 PROFONDITA' FONDO FORO -14.00 m da p.c.  
 PROFONDITA' RIVESTIMENTO -13.50 m da p.c.  
 ALTEZZA T.T. RIVESTIMENTO 0.70 m da p.c.  
 LIVELLO DELLA FALDA -13.90 m da p.c.  
 LUNGHEZZA TASCA **L** 0.50 m  
 DIAMETRO TASCA **D** 0.101 m  
 COEFFICIENTE DI FORMA **C** 1.347  
 AREA DI BASE TASCA **A** 0.008 m<sup>2</sup>



t (s)	Livello t.t. (m)	h (m da p.c.)	H (m)	H <sub>med</sub> (m)	DH/Dt (m/s)	K (m/s)
0	0.000	0.70	14.60			
15	-0.14	0.56	14.46	14.53	9.33E-03	3.82E-06
30	-0.28	0.42	14.32	14.39	9.33E-03	3.85E-06
60	-0.55	0.15	14.05	14.19	9.00E-03	3.77E-06
90	-0.82	-0.12	13.78	13.92	9.00E-03	3.84E-06
120	-1.08	-0.38	13.52	13.65	8.67E-03	3.77E-06
150	-1.31	-0.61	13.29	13.41	7.67E-03	3.40E-06
180	-1.63	-0.93	12.97	13.13	1.07E-02	4.83E-06
240	-2.21	-1.51	12.39	12.68	9.67E-03	4.53E-06
300	-2.76	-2.06	11.84	12.12	9.17E-03	4.50E-06
360	-3.30	-2.60	11.30	11.57	9.00E-03	4.62E-06
420	-3.83	-3.13	10.77	11.04	8.83E-03	4.76E-06
480	-4.29	-3.59	10.31	10.54	7.67E-03	4.32E-06
540	-4.76	-4.06	9.84	10.08	7.83E-03	4.62E-06
600	-5.23	-4.53	9.37	9.61	7.83E-03	4.85E-06
660	-5.68	-4.98	8.92	9.15	7.50E-03	4.87E-06
720	-6.15	-5.45	8.45	8.69	7.83E-03	5.36E-06


**LITOLOGIA TRATTO IN PROVA: Ghiaia sabbiosa debolmente limosa**

NOTE: **K= A(DH/DT)/CHm= 4.36E-06** m/s (valore medio sull'intero intervallo)  
 $H_m = (H_1 + H_2) / 2$   $DH/DT = (H_1 - H_2) / (T_2 - T_1)$

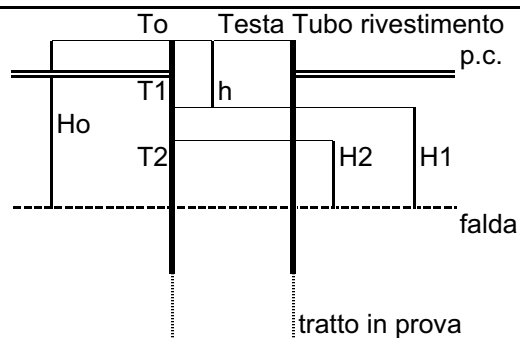
Verbale di accettazione n° C 001/05

<b>DATA</b> apr-05	<b>Il Responsabile</b> Dott. G. SPROCATI	<b>Il Direttore</b> Dott. V. VICENZETTO
--------------------	--	---

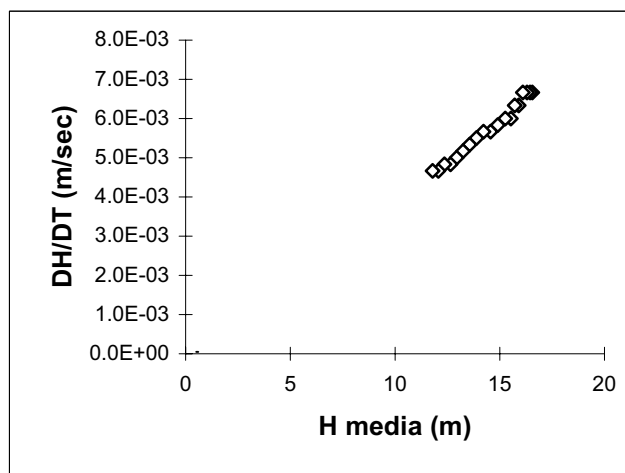
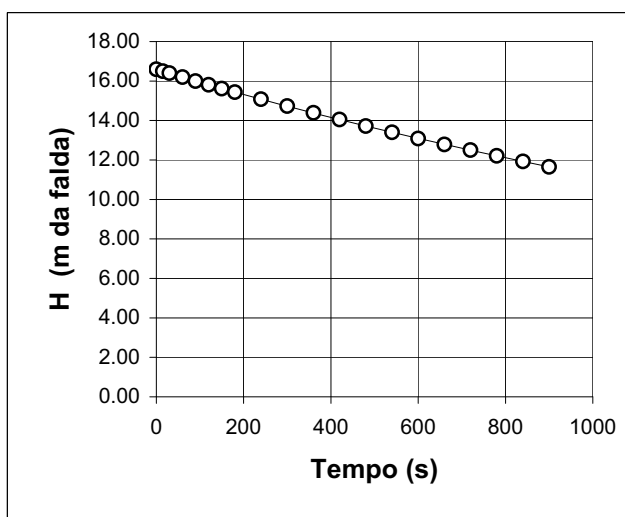


**COMMITTENTE: IDROESSE INFRASTRUTTURE S. p. A.**
**CANTIERE: RACCORDO CASELLO PIOVENE ROCCHETTE-S.S. 350**
**SONDAGGIO n°: SD 4P**
**DATA ESECUZIONE: 25/02/2005**
**PROVA N°: 2**
**CERTIFICATO N°: C 00012**

PROFONDITA' PROVA (da p.c.) da 15.5 a 16.0 m  
 TEMPO DI PROVA 15 minuti  
 PROFONDITA' FONDO FORO -16.00 m da p.c.  
 PROFONDITA' RIVESTIMENTO -15.50 m da p.c.  
 ALTEZZA T.T. RIVESTIMENTO 0.70 m da p.c.  
 LIVELLO DELLA FALDA -15.90 m da p.c.  
 LUNGHEZZA TASCA **L** 0.50 m  
 DIAMETRO TASCA **D** 0.101 m  
 COEFFICIENTE DI FORMA **C** 1.347  
 AREA DI BASE TASCA **A** 0.008 m<sup>2</sup>



t (s)	Livello t.t. (m)	h (m da p.c.)	H (m)	H <sub>med</sub> (m)	DH/Dt (m/s)	K (m/s)
0	0.000	0.70	16.60			
15	-0.10	0.60	16.50	16.55	6.67E-03	2.39E-06
30	-0.20	0.50	16.40	16.45	6.67E-03	2.41E-06
60	-0.40	0.30	16.20	16.30	6.67E-03	2.43E-06
90	-0.60	0.10	16.00	16.10	6.67E-03	2.46E-06
120	-0.79	-0.09	15.81	15.91	6.33E-03	2.37E-06
150	-0.98	-0.28	15.62	15.72	6.33E-03	2.40E-06
180	-1.16	-0.46	15.44	15.53	6.00E-03	2.30E-06
240	-1.52	-0.82	15.08	15.26	6.00E-03	2.34E-06
300	-1.87	-1.17	14.73	14.91	5.83E-03	2.33E-06
360	-2.21	-1.51	14.39	14.56	5.67E-03	2.31E-06
420	-2.55	-1.85	14.05	14.22	5.67E-03	2.37E-06
480	-2.88	-2.18	13.72	13.89	5.50E-03	2.35E-06
540	-3.20	-2.50	13.40	13.56	5.33E-03	2.34E-06
600	-3.51	-2.81	13.09	13.25	5.17E-03	2.32E-06
660	-3.81	-3.11	12.79	12.94	5.00E-03	2.30E-06
720	-4.10	-3.40	12.50	12.65	4.83E-03	2.27E-06
780	-4.39	-3.69	12.21	12.36	4.83E-03	2.32E-06
840	-4.67	-3.97	11.93	12.07	4.67E-03	2.30E-06
900	-4.95	-4.25	11.65	11.79	4.67E-03	2.35E-06


**LITOLOGIA TRATTO IN PROVA: Ghiaia sabbiosa debolmente limosa**

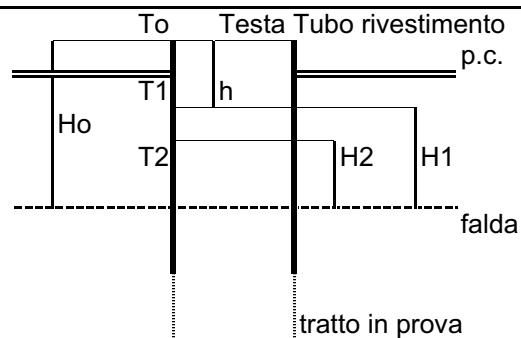
NOTE: **K= A(DH/DT)/CHm= 2.35E-06** m/s (valore medio sull'intero intervallo)  
 $H_m = (H_1 + H_2) / 2$   
 $DH/DT = (H_1 - H_2) / (T_2 - T_1)$

Verbale di accettazione n° C 001/05

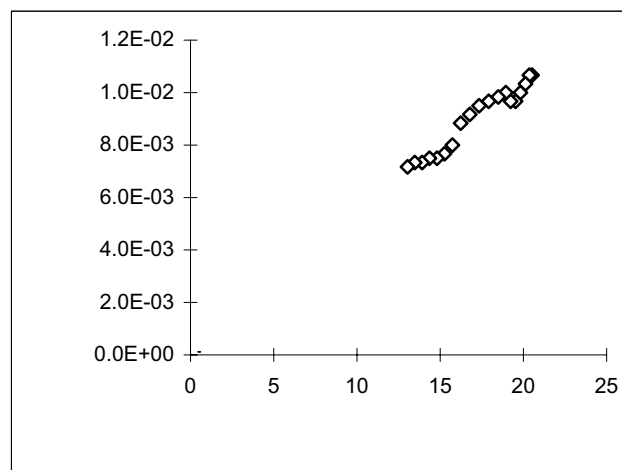
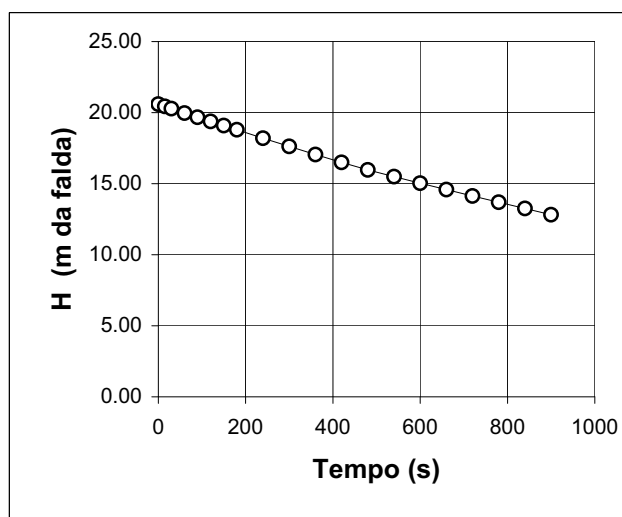
<b>DATA</b> apr-05	<b>Il Responsabile</b> Dott. G. SPROCATTI	<b>Il Direttore</b> Dott. V. VICENZETTO
--------------------	---	---

**COMMITTENTE: IDROESSE INFRASTRUTTURE S. p. A.**
**CANTIERE: RACCORDO CASELLO PIOVENE ROCCHETTE-S.S. 350**
**SONDAGGIO n°: SD 4P**
**DATA ESECUZIONE: 28/02/2005**
**PROVA N°: 3**
**CERTIFICATO N°: C 00013**

PROFONDITA' PROVA (da p.c.) da 19.5 a 20.0 m  
 TEMPO DI PROVA 15 minuti  
 PROFONDITA' FONDO FORO -20.00 m da p.c.  
 PROFONDITA' RIVESTIMENTO -19.50 m da p.c.  
 ALTEZZA T.T. RIVESTIMENTO 0.70 m da p.c.  
 LIVELLO DELLA FALDA -19.90 m da p.c.  
 LUNGHEZZA TASCA **L** 0.50 m  
 DIAMETRO TASCA **D** 0.101 m  
 COEFFICIENTE DI FORMA **C** 1.347  
 AREA DI BASE TASCA **A** 0.008 m<sup>2</sup>



t (s)	Livello t.t. (m)	h (m da p.c.)	H (m)	H <sub>med</sub> (m)	DH/Dt (m/s)	K (m/s)
0	0.000	0.70	20.60			
15	-0.16	0.54	20.44	20.52	1.07E-02	3.09E-06
30	-0.32	0.38	20.28	20.36	1.07E-02	3.11E-06
60	-0.63	0.07	19.97	20.13	1.03E-02	3.05E-06
90	-0.93	-0.23	19.67	19.82	1.00E-02	3.00E-06
120	-1.22	-0.52	19.38	19.53	9.67E-03	2.94E-06
150	-1.51	-0.81	19.09	19.24	9.67E-03	2.99E-06
180	-1.81	-1.11	18.79	18.94	1.00E-02	3.14E-06
240	-2.40	-1.70	18.20	18.50	9.83E-03	3.16E-06
300	-2.98	-2.28	17.62	17.91	9.67E-03	3.21E-06
360	-3.55	-2.85	17.05	17.34	9.50E-03	3.26E-06
420	-4.10	-3.40	16.50	16.78	9.17E-03	3.25E-06
480	-4.63	-3.93	15.97	16.24	8.83E-03	3.23E-06
540	-5.11	-4.41	15.49	15.73	8.00E-03	3.02E-06
600	-5.57	-4.87	15.03	15.26	7.67E-03	2.99E-06
660	-6.02	-5.32	14.58	14.81	7.50E-03	3.01E-06
720	-6.47	-5.77	14.13	14.36	7.50E-03	3.10E-06
780	-6.91	-6.21	13.69	13.91	7.33E-03	3.13E-06
840	-7.35	-6.65	13.25	13.47	7.33E-03	3.24E-06
900	-7.78	-7.08	12.82	13.04	7.17E-03	3.27E-06


**LITOLOGIA TRATTO IN PROVA: Ghiaia sabbiosa debolmente limosa**

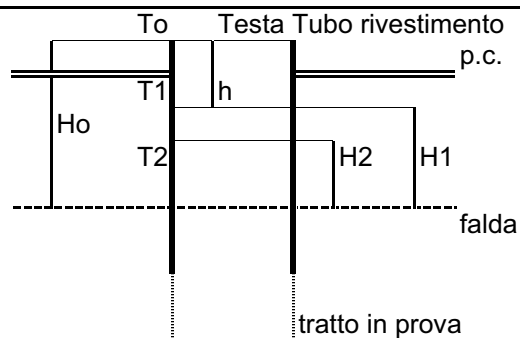
NOTE: **K= A(DH/DT)/CHm= 3.11E-06** m/s (valore medio sull'intero intervallo)  
 $H_m = (H_1 + H_2) / 2$   
 $DH/DT = (H_1 - H_2) / (T_2 - T_1)$

Verbale di accettazione n° C 001/05

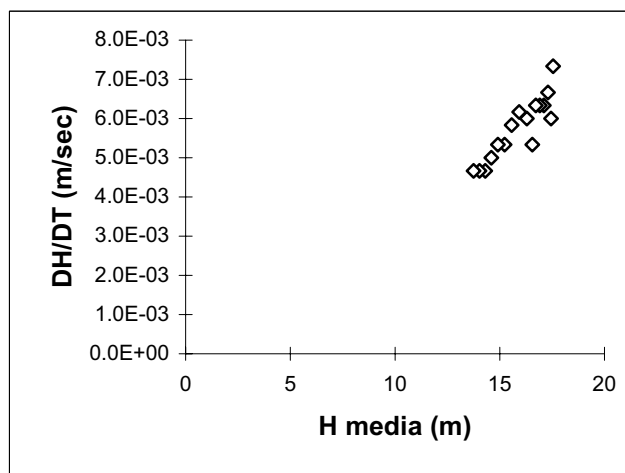
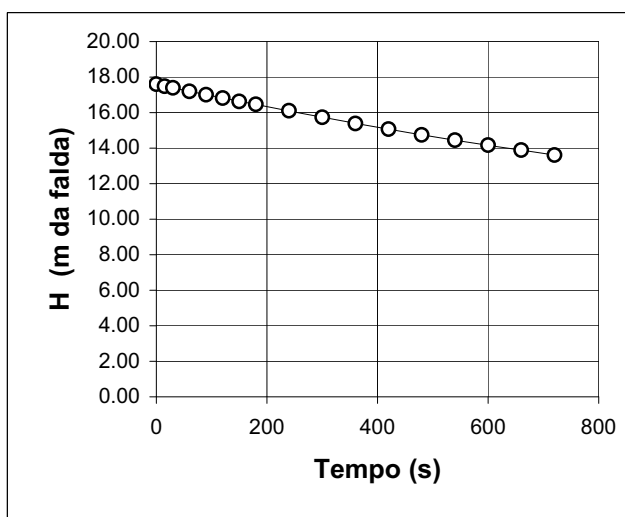
<b>DATA</b> apr-05	<b>Il Responsabile</b> Dott. G. SPROCATTI	<b>Il Direttore</b> Dott. V. VICENZETTO
--------------------	---	---

**COMMITTENTE: IDROESSE INFRASTRUTTURE S. p. A.**
**CANTIERE: RACCORDO CASELLO PIOVENE ROCCHETTE-S.S. 350**
**SONDAGGIO n°: SD 5**
**DATA ESECUZIONE: 17/02/2005**
**PROVA N°: 1**
**CERTIFICATO N°: C 00014**

PROFONDITA' PROVA (da p.c.) da 16.7 a 17.2 m  
 TEMPO DI PROVA 12 minuti  
 PROFONDITA' FONDO FORO -17.20 m da p.c.  
 PROFONDITA' RIVESTIMENTO -16.70 m da p.c.  
 ALTEZZA T.T. RIVESTIMENTO 0.50 m da p.c.  
 LIVELLO DELLA FALDA -17.10 m da p.c.  
 LUNGHEZZA TASCA **L** 0.50 m  
 DIAMETRO TASCA **D** 0.101 m  
 COEFFICIENTE DI FORMA **C** 1.347  
 AREA DI BASE TASCA **A** 0.008 m<sup>2</sup>



t (s)	Livello t.t. (m)	h (m da p.c.)	H (m)	H <sub>med</sub> (m)	DH/Dt (m/s)	K (m/s)
0	0.000	0.50	17.60			
15	-0.11	0.39	17.49	17.55	7.33E-03	2.48E-06
30	-0.20	0.30	17.40	17.45	6.00E-03	2.04E-06
60	-0.40	0.10	17.20	17.30	6.67E-03	2.29E-06
90	-0.59	-0.09	17.01	17.11	6.33E-03	2.20E-06
120	-0.78	-0.28	16.82	16.92	6.33E-03	2.23E-06
150	-0.97	-0.47	16.63	16.73	6.33E-03	2.25E-06
180	-1.13	-0.63	16.47	16.55	5.33E-03	1.92E-06
240	-1.49	-0.99	16.11	16.29	6.00E-03	2.19E-06
300	-1.86	-1.36	15.74	15.93	6.17E-03	2.30E-06
360	-2.21	-1.71	15.39	15.57	5.83E-03	2.23E-06
420	-2.53	-2.03	15.07	15.23	5.33E-03	2.08E-06
480	-2.85	-2.35	14.75	14.91	5.33E-03	2.13E-06
540	-3.15	-2.65	14.45	14.60	5.00E-03	2.04E-06
600	-3.43	-2.93	14.17	14.31	4.67E-03	1.94E-06
660	-3.71	-3.21	13.89	14.03	4.67E-03	1.98E-06
720	-3.99	-3.49	13.61	13.75	4.67E-03	2.02E-06


**LITOLOGIA TRATTO IN PROVA: Ghiaia limosa sabbiosa debolmente argillosa**

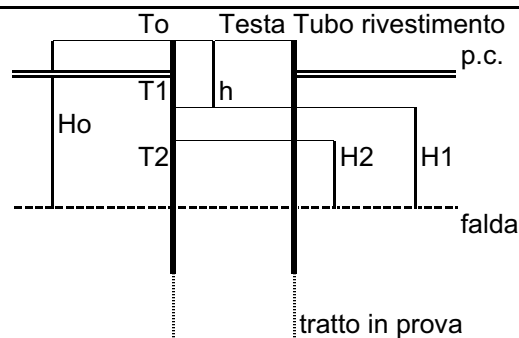
NOTE: **K= A(DH/DT)/CHm= 2.14E-06** m/s (valore medio sull'intero intervallo)  
 $H_m = (H_1 + H_2) / 2$   $DH/DT = (H_1 - H_2) / (T_2 - T_1)$

Verbale di accettazione n° C 001/05

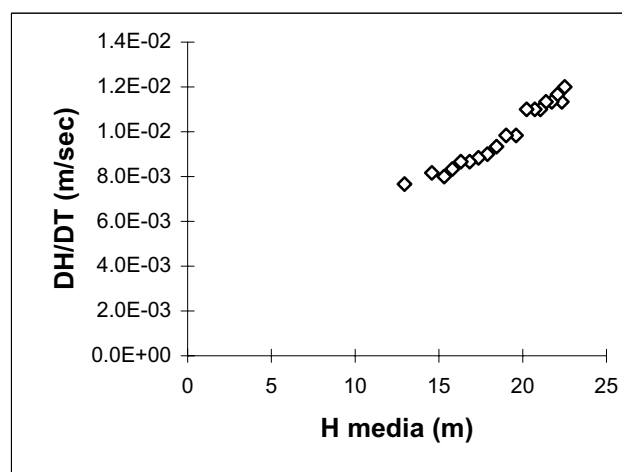
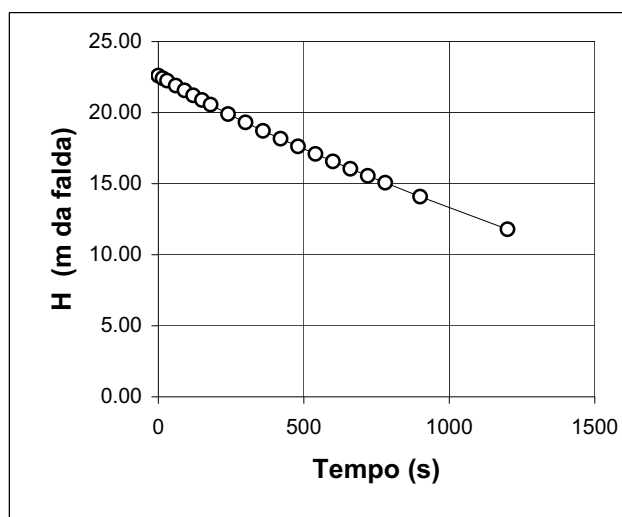
<b>DATA</b>	apr-05	<b>Il Responsabile</b>	Dott. G. SPROCATI	<b>Il Direttore</b>	Dott. V. VICENZETTO
-------------	--------	------------------------	-------------------	---------------------	---------------------

**COMMITTENTE: IDROESSE INFRASTRUTTURE S. p. A.**
**CANTIERE: RACCORDO CASELLO PIOVENE ROCCHETTE-S.S. 350**
**SONDAGGIO n°: SD 5**
**DATA ESECUZIONE: 18/02/2005**
**PROVA N°: 2**
**CERTIFICATO N°: C 00015**

PROFONDITA' PROVA (da p.c.) da 21.7 a 22.2 m  
 TEMPO DI PROVA 20 minuti  
 PROFONDITA' FONDO FORO -22.20 m da p.c.  
 PROFONDITA' RIVESTIMENTO -21.70 m da p.c.  
 ALTEZZA T.T. RIVESTIMENTO 0.50 m da p.c.  
 LIVELLO DELLA FALDA -22.10 m da p.c.  
 LUNGHEZZA TASCA **L** 0.50 m  
 DIAMETRO TASCA **D** 0.101 m  
 COEFFICIENTE DI FORMA **C** 1.347  
 AREA DI BASE TASCA **A** 0.008 m<sup>2</sup>



t (s)	Livello t.t. (m)	h (m da p.c.)	H (m)	H <sub>med</sub> (m)	DH/Dt (m/s)	K (m/s)
0	0.000	0.50	22.60			
15	-0.18	0.32	22.42	22.51	1.20E-02	3.17E-06
30	-0.35	0.15	22.25	22.34	1.13E-02	3.02E-06
60	-0.70	-0.20	21.90	22.08	1.17E-02	3.14E-06
90	-1.04	-0.54	21.56	21.73	1.13E-02	3.10E-06
120	-1.38	-0.88	21.22	21.39	1.13E-02	3.15E-06
150	-1.71	-1.21	20.89	21.06	1.10E-02	3.10E-06
180	-2.04	-1.54	20.56	20.73	1.10E-02	3.15E-06
240	-2.70	-2.20	19.90	20.23	1.10E-02	3.23E-06
300	-3.29	-2.79	19.31	19.61	9.83E-03	2.98E-06
360	-3.88	-3.38	18.72	19.02	9.83E-03	3.07E-06
420	-4.44	-3.94	18.16	18.44	9.33E-03	3.01E-06
480	-4.98	-4.48	17.62	17.89	9.00E-03	2.99E-06
540	-5.51	-5.01	17.09	17.36	8.83E-03	3.02E-06
600	-6.03	-5.53	16.57	16.83	8.67E-03	3.06E-06
660	-6.55	-6.05	16.05	16.31	8.67E-03	3.16E-06
720	-7.05	-6.55	15.55	15.80	8.33E-03	3.13E-06
780	-7.53	-7.03	15.07	15.31	8.00E-03	3.11E-06
900	-8.51	-8.01	14.09	14.58	8.17E-03	3.33E-06
1200	-10.81	-10.31	11.79	12.94	7.67E-03	3.52E-06


**LITOLOGIA TRATTO IN PROVA: Ghiaia limosa sabbiosa**

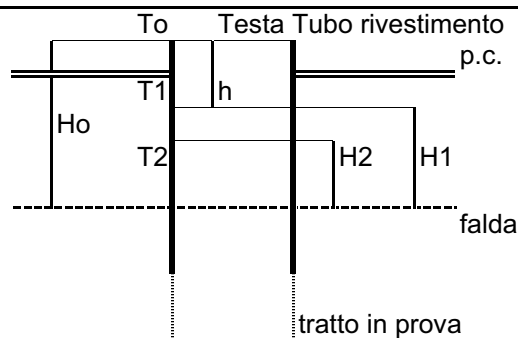
NOTE: **K= A(DH/DT)/CHm= 3.13E-06** m/s (valore medio sull'intero intervallo)  
 $H_m = (H_1 + H_2) / 2$   $DH/DT = (H_1 - H_2) / (T_2 - T_1)$

Verbale di accettazione n° C 001/05

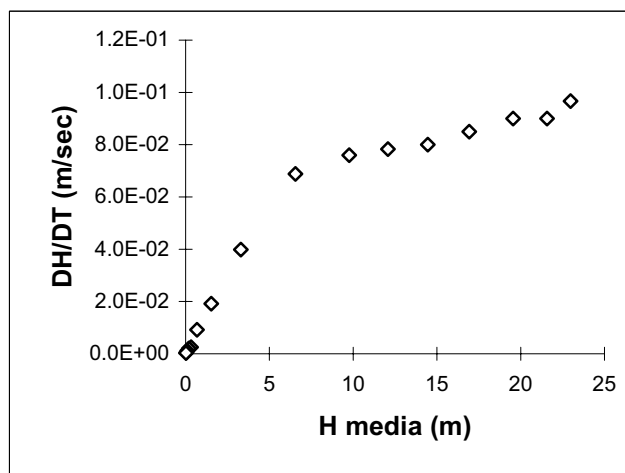
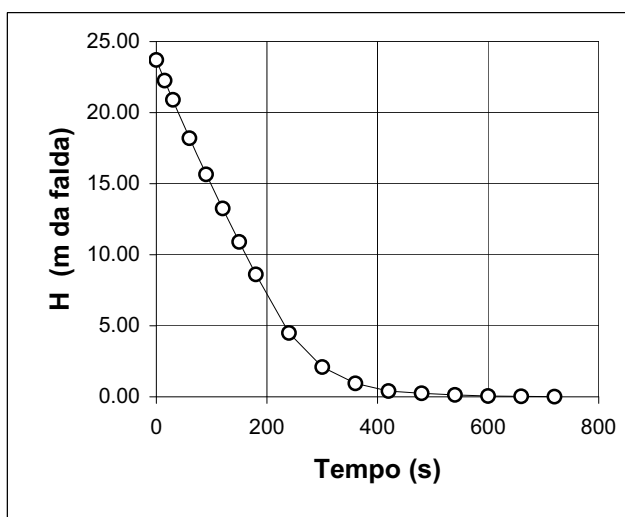
<b>DATA</b> apr-05	<b>Il Responsabile</b> Dott. G. SPROCATTI	<b>Il Direttore</b> Dott. V. VICENZETTO
--------------------	---	---

**COMMITTENTE: IDROESSE INFRASTRUTTURE S. p. A.**
**CANTIERE: RACCORDO CASELLO PIOVENE ROCCHETTE-S.S. 350**
**SONDAGGIO n°: SD 5**
**DATA ESECUZIONE: 18/02/2005**
**PROVA N°: 3**
**CERTIFICATO N°: C 00016**

PROFONDITA' PROVA (da p.c.) da 24.7 a 25.2 m  
 TEMPO DI PROVA 12 minuti  
 PROFONDITA' FONDO FORO -25.20 m da p.c.  
 PROFONDITA' RIVESTIMENTO -24.70 m da p.c.  
 ALTEZZA T.T. RIVESTIMENTO 0.50 m da p.c.  
 LIVELLO DELLA FALDA -23.20 m da p.c.  
 LUNGHEZZA TASCA **L** 0.50 m  
 DIAMETRO TASCA **D** 0.101 m  
 COEFFICIENTE DI FORMA **C** 1.347  
 AREA DI BASE TASCA **A** 0.008 m<sup>2</sup>



t (s)	Livello t.t. (m)	h (m da p.c.)	H (m)	H <sub>med</sub> (m)	DH/Dt (m/s)	K (m/s)
0	0.000	0.50	23.70			
15	-1.45	-0.95	22.25	22.98	9.67E-02	2.50E-05
30	-2.80	-2.30	20.90	21.58	9.00E-02	2.48E-05
60	-5.50	-5.00	18.20	19.55	9.00E-02	2.74E-05
90	-8.05	-7.55	15.65	16.93	8.50E-02	2.98E-05
120	-10.45	-9.95	13.25	14.45	8.00E-02	3.29E-05
150	-12.80	-12.30	10.90	12.08	7.83E-02	3.86E-05
180	-15.08	-14.58	8.62	9.76	7.60E-02	4.63E-05
240	-19.21	-18.71	4.49	6.56	6.88E-02	6.24E-05
300	-21.60	-21.10	2.10	3.30	3.98E-02	7.18E-05
360	-22.75	-22.25	0.95	1.53	1.92E-02	7.47E-05
420	-23.30	-22.80	0.40	0.67	9.17E-03	8.07E-05
480	-23.45	-22.95	0.25	0.32	2.50E-03	4.57E-05
540	-23.57	-23.07	0.13	0.19	2.00E-03	6.26E-05
600	-23.64	-23.14	0.06	0.09	1.17E-03	7.30E-05
660	-23.67	-23.17	0.03	0.04	5.00E-04	6.60E-05
720	-23.69	-23.19	0.01	0.02	3.33E-04	9.90E-05


**LITOLOGIA TRATTO IN PROVA: Ghiaia sabbiosa debolmente limosa**

NOTE: **K= A(DH/DT)/CHm= 5.38E-05** m/s (valore medio sull'intero intervallo)  
 $H_m = (H_1 + H_2) / 2$   $DH/DT = (H_1 - H_2) / (T_2 - T_1)$

Verbale di accettazione n° C 001/05

<b>DATA</b>	apr-05	<b>Il Responsabile</b>	Dott. G. SPROCATTI	<b>Il Direttore</b>	Dott. V. VICENZETTO
-------------	--------	------------------------	--------------------	---------------------	---------------------

# **MISURA PIEZOMETRICHE**

Data e livello falda piezometri indagini 1995 e 2005					
Sondaggio	05.06.1995	16.06.1995	30.06.1995	28.02.2005	09.03.2005
EXCPTU2	7,63	6,89	8,92	-	-
SD3P	-	-	-	-	asciutto
SD4P	-	-	-	asciutto	-

**Misure piezometri pregressi**