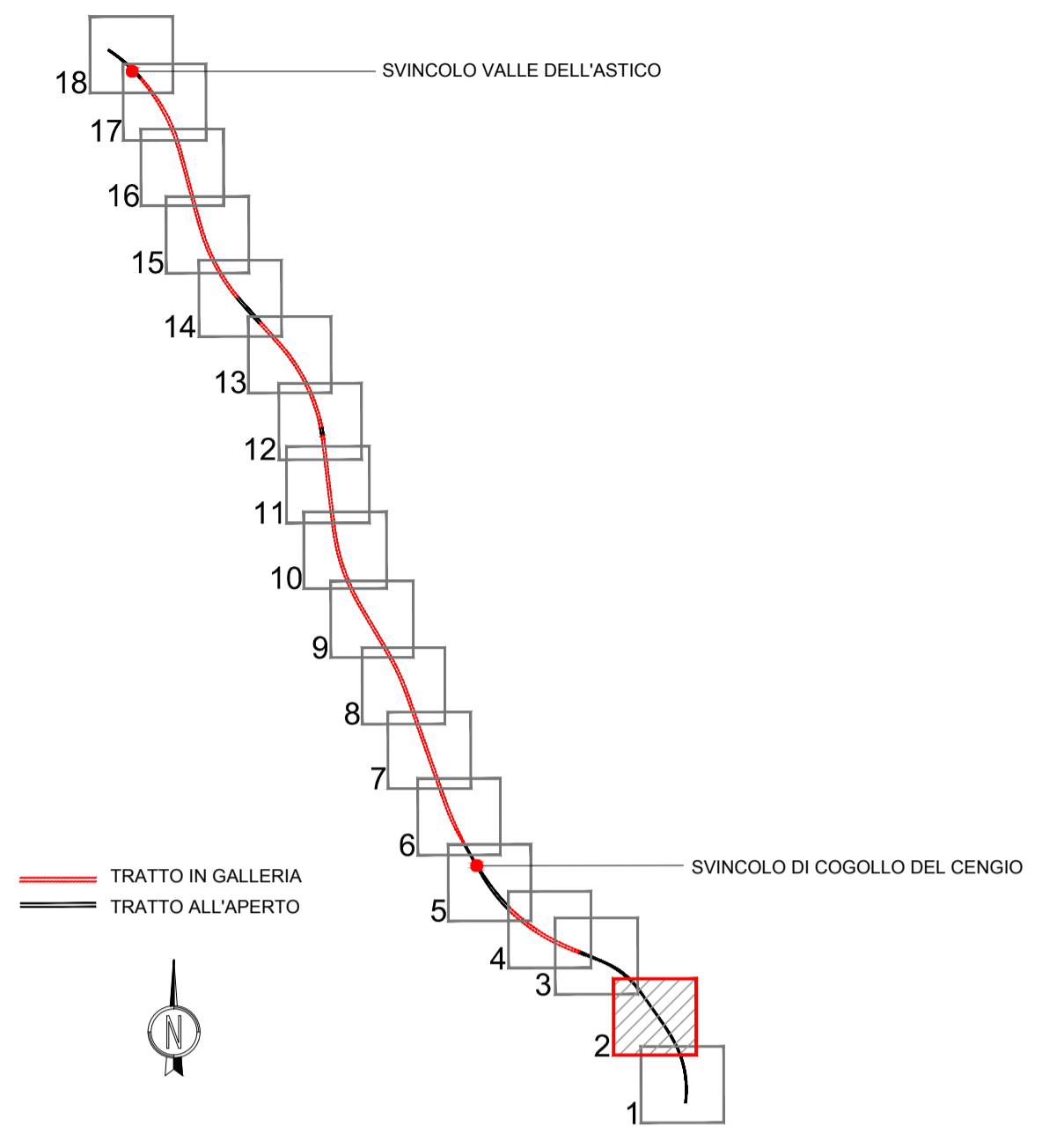


LEGENDA SISTEMA DI RACCOLTA E DEPURAZIONE ACQUE DI PIATTAFORMA

- DRENAGGIO TRINCEA CON CANALETTA IN CLS 35x35cm
- DRENAGGIO TRINCEA CON CANALETTA IN CLS 35x35cm E TUBAZIONE IN PEAD
- CANALETTA CONTINUA IN CLS 25 x 35 cm CON GRIGLIA D400
- CANALETTA CONTINUA IN CLS 25 x 35 cm CON GRIGLIA D400 E TUBAZIONE IN PEAD
- CADITOIA
- CADITOIE E TUBAZIONE IN PVC SU IMPALCATO
- CANALETTA PREFABBRICATA IN CLS CON GRIGLIA D400, SCARICO SU POZZETTO TAGLIAFUOCO
- TUBAZIONE IN PEAD
- FT01 FOSSO IN TERRA 50X50
- FT02 FOSSO IN TERRA 50X75
- FR01 FOSSO IN CLS 50X50
- FR02 FOSSO IN CLS 50X75
- FOSSI DI GUARDIA
- DIREZIONE FLUSSO FOSSO
- DIREZIONE FLUSSO CONDOTTA
- C VASCA DI COMPENSO
- F1 FITODEPURAZIONE A LEMNA
- F2 FITODEPURAZIONE A CANNETTO

QUADRO D'UNIONE
Scala 1:100.000

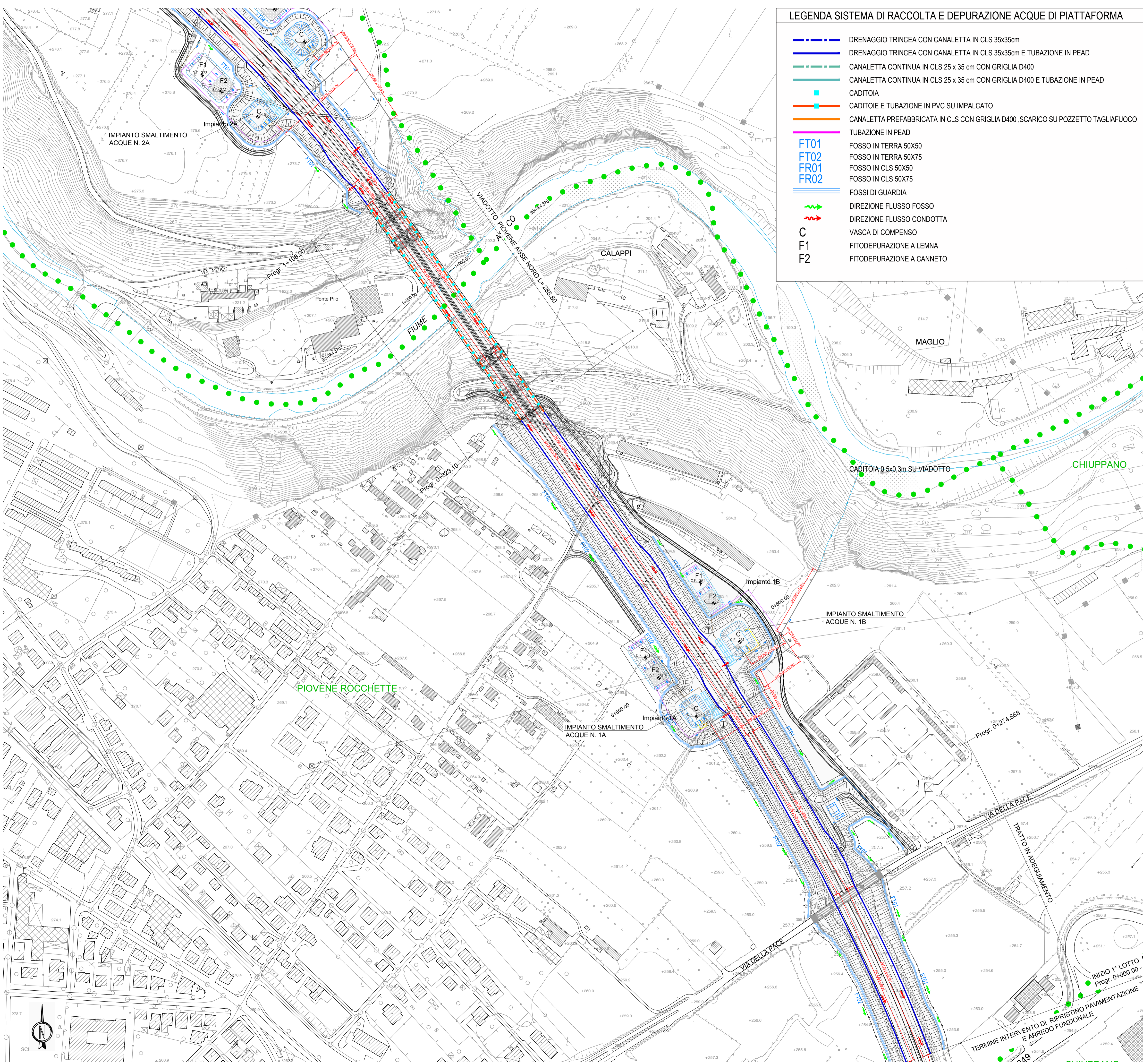


LEGENDA

TOPONOMASTICA

- PROVINCIA DI VICENZA - REGIONE VENETO
- NOME PROVINCIA - NOME REGIONE
- VELO D'ASTICO
- NOME COMUNE
- CONFINI PROVINCIALE E REGIONALE
- CONFINI COMUNALE

Scala 1:2000



AUTOSTRADA
BRESCIA - VERONA - VICENZA - PADOVA

Autostrada Brescia Verona Vicenza Padova SpA
Via Flavio Gioia 71 37135 Verona
tel. 0458272222 Fax 0458200051 Casella Postale 460M www.autospd.it
AREA COSTRUZIONI AUTOSTRADALI

RINA
ISO 9001 • ISO 14001
CERTIFICAZIONE UNI EN ISO 9001
BEST Certified Integrated System

AUTOSTRADA VALDASTICO A31 NORD

1° LOTTO Piovene Rocchette - Valle dell'Astico

CUP G21B1 30006 60005
VBS B25.A3N.1.1
COMMESSA J16L1

PROGETTO DEFINITIVO

COMMITTENTE
AUTOSTRADA S.p.A. AUTOSTRADA BRESCIA VERONA VICENZA PADOVA
Area Costruzioni Autostradali

CAPO COMMESSA PER LA PROGETTAZIONE
Dot. Ing. Gabriella Costantini

PRESTATORE DI SERVIZI:
CONSORZIO RAETIA

RESPONSABILE DELL'INTEGRAZIONE TRA LE PRESTAZIONI SPECIFICHE:
Technica SpA - Dott. Ing. Andrea Renzo

PROGETTAZIONE:
IGRA PROGETTI
Il Responsabile:
Dott. Ing. Stefano Luca Possati

RAPPRESENTANTE: Dott. Ing. Alberto Scotti

ELABORATO: **STUDI PER LA CONOSCENZA DEL CONTESTO**
Idraulica
Opere ed interventi idraulici
Planimetria opere ed interventi idraulici - Tav. 2

Progressivo **03 11 02 001 02** Rev.

Rev.	Data	Descrizione	Redazione	Controllo	Approvazione	Scala:
00	MARZO 2017	PRIMA EMISSIONE	GIRPA	M. SORGE	S. POSSATI	1:2000
01	GIUGNO 2017	REVISIONE PER VERIFICA	GIRPA	M. SORGE	S. POSSATI	NOME FILE: J16L1_03_11_02_001_0218_OPD_02.dwg
02	LUGLIO 2017	RECEPIMENTO OSSERVAZIONI	GIRPA	M. SORGE	S. POSSATI	CHI PROGR. FC UN. REL. J16L1_03_11_02_001_0218_OPD_02

IL PRESENTE DOCUMENTO NON POTRA' ESSERE COPIATO, RIPRODOTTO O ALTAMENTE PUBLICATO IN TUTTO O IN PARTE, SENZA IL CONSENSO SCRITTO DELLA AUTOSTRADA BRESCIA VERONA VICENZA PADOVA S.P.A. OGNI UTILIZZO NON AUTORIZZATO SARAN PERSECUITO A NORMA DI LEGGE.
THIS DOCUMENT MAY NOT BE COPIED, REPRODUCED OR PUBLISHED, EITHER IN PART OR IN ITS ENTIRETY, WITHOUT THE WRITTEN PERMISSION OF AUTOSTRADA BRESCIA VERONA VICENZA PADOVA S.P.A. UNAUTHORIZED USE WILL BE PROSECUTED BY LAW.