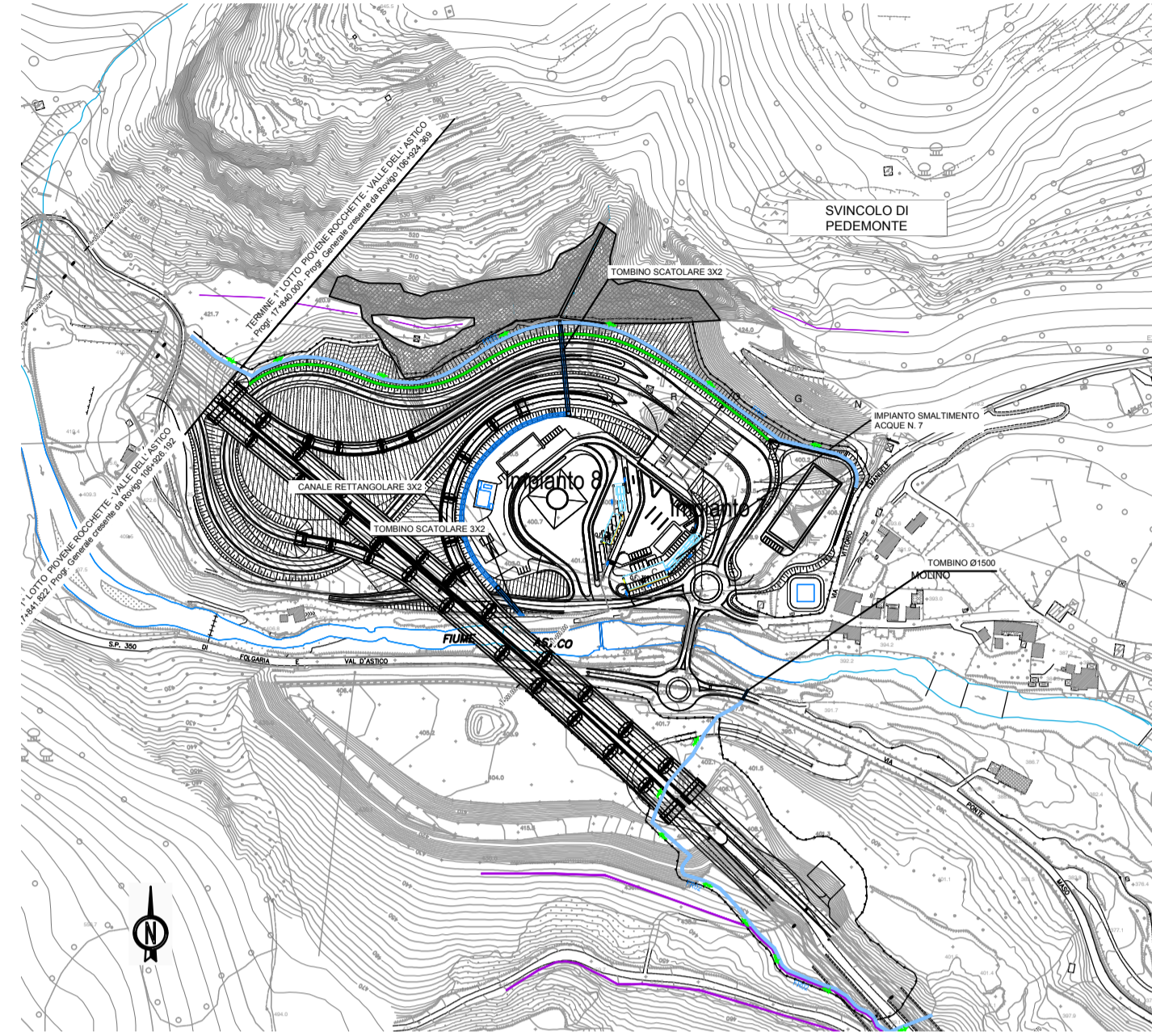
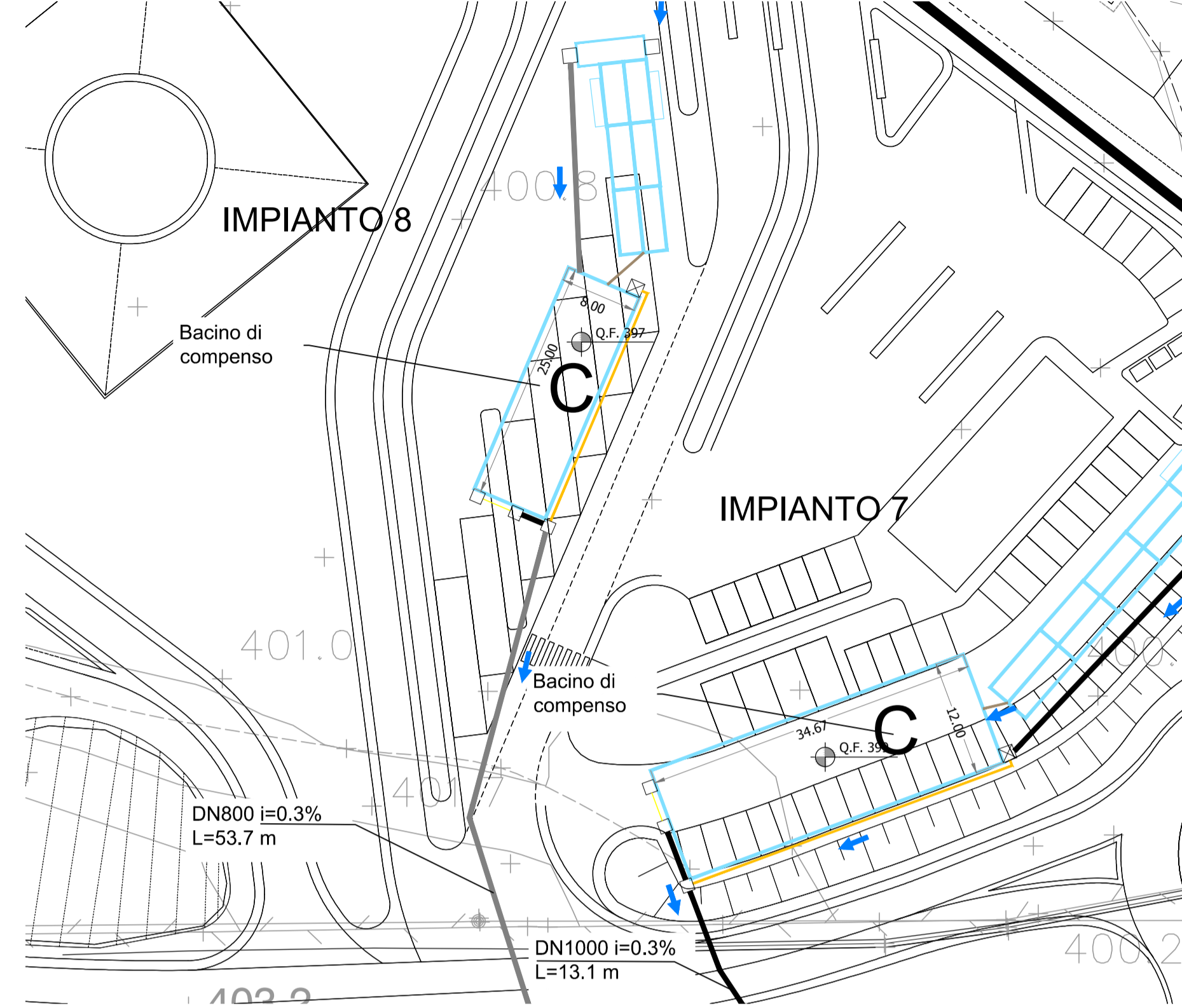


IMPIANTO DI TRATTAMENTO E LAMINAZIONE 8

INDIVIDUAZIONE DELL'AREA DI TRATTAMENTO
Scala 1:5'000



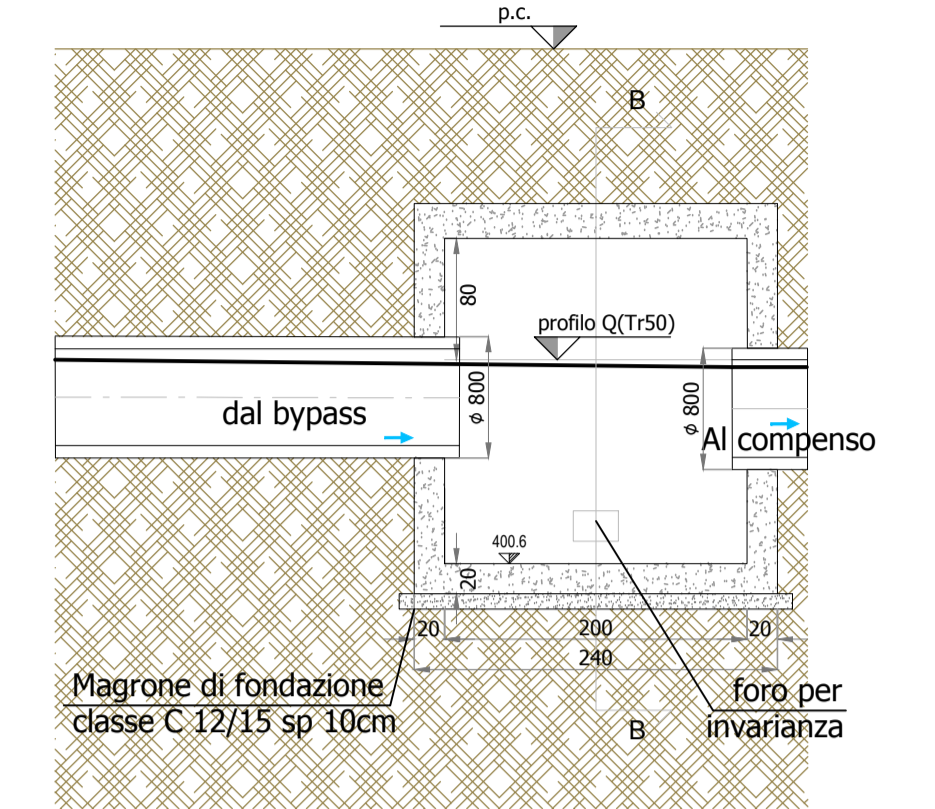
AREA DI TRATTAMENTO
Scala 1:500



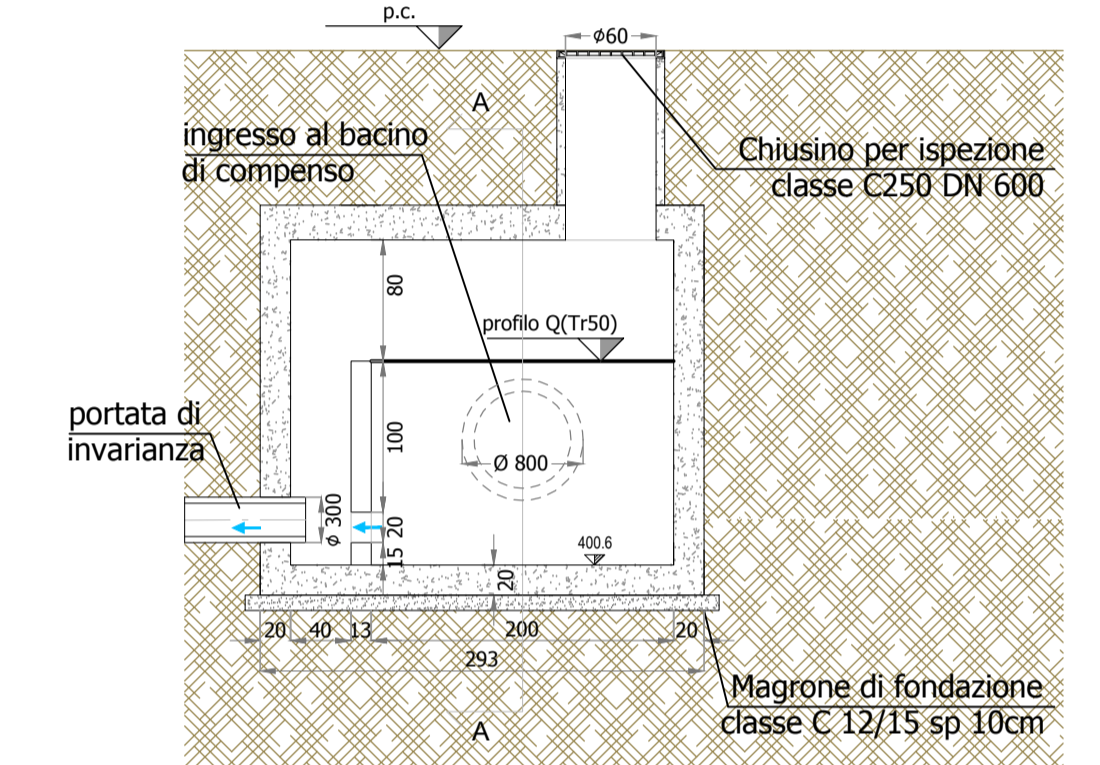
LEGENDA TUBAZIONI

- DN 100
- DN 200
- DN 300
- DN 400
- DN 630
- DN 800
- DN 1000
- DN 1200
- Pozzetto 1x1 m
- Pozzetto 1.5x1.5 m
- Pozzetto 2.3x3 m
- Scorrimento

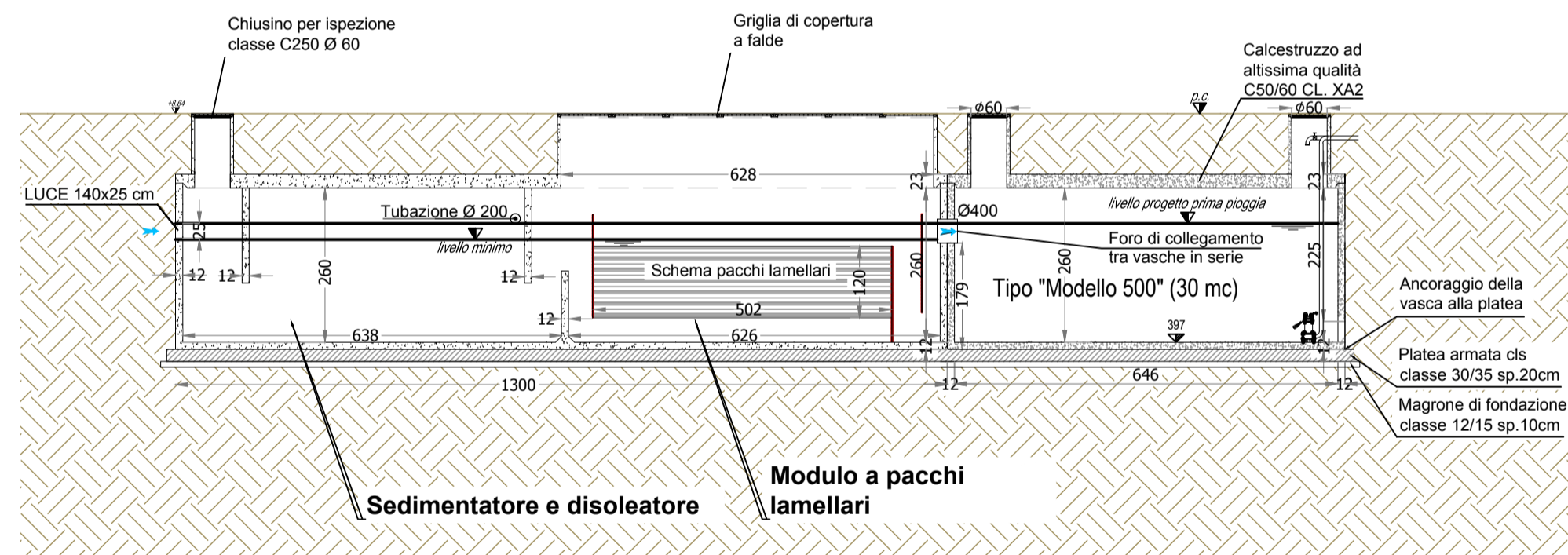
PARTICOLARE 3
POZZETTO SECONDE PIOGGE
Scala 1:50



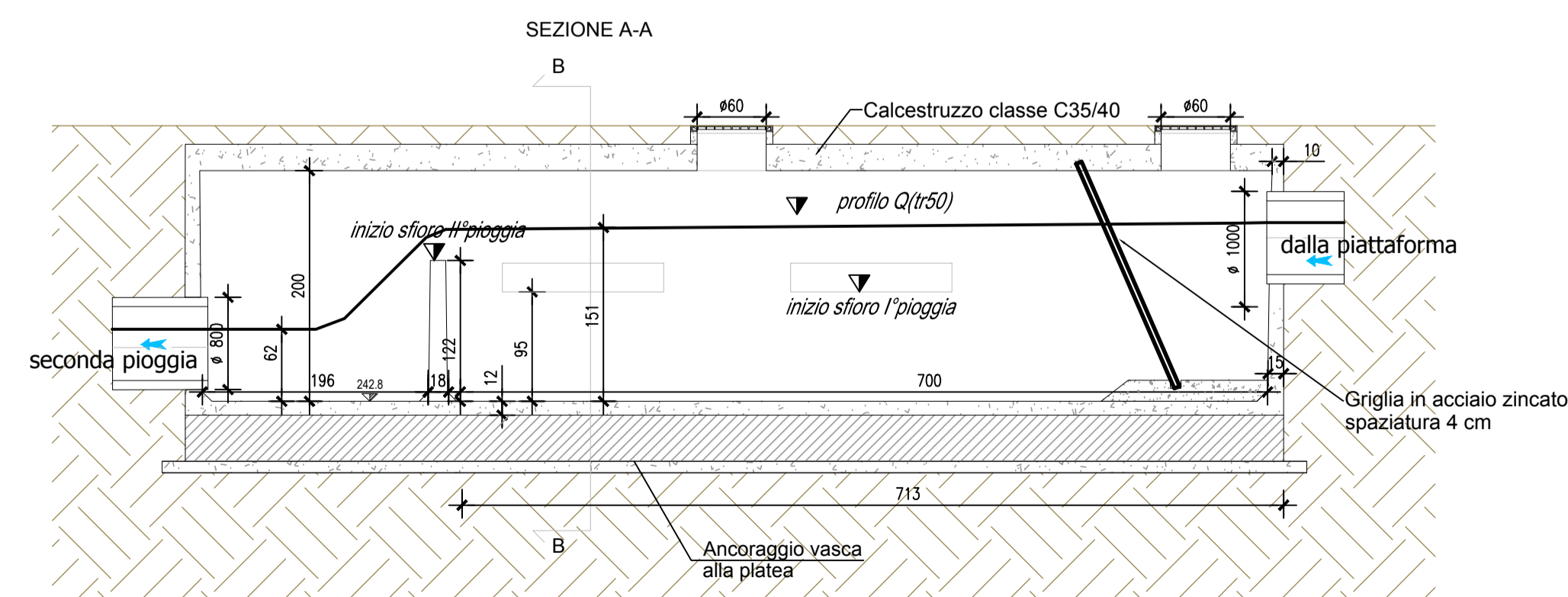
SEZIONE B-B



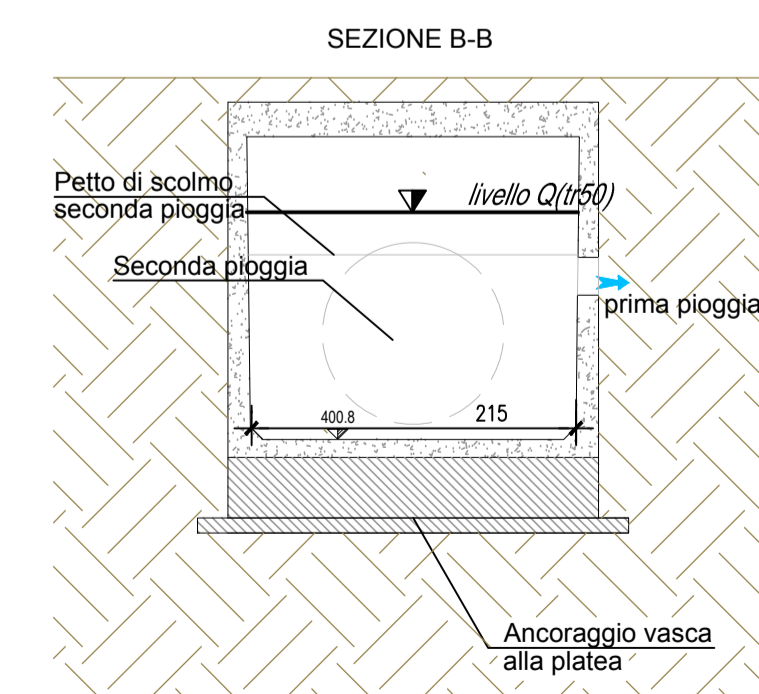
PARTICOLARE 1 - VASCA DI PRIMA PIOGGIA
Scala 1:100



PARTICOLARE 2 - BYPASS SEZIONE A-A
Scala 1:50



PARTICOLARE 2 - BYPASS SEZIONE B-B
Scala 1:50





Autostrada Brescia Verona Vicenza Padova SpA
Via Flavio Gioia 71 37135 Verona
tel. 0458272222 Fax 0458200051 Casella Postale 460M www.autospd.it
AREA COSTRUZIONI AUTOSTRADALI



AUTOSTRADA VALDASTICO A31 NORD

1° LOTTO

Piovene Rocchette - Valle dell'Astico

PROGETTO DEFINITIVO

COMMITTENTE
S.p.A. AUTOSTRADA BRESCIA VERONA VICENZA PADOVA
Area Costruzioni Autostradali

PRESTATORE DI SERVIZI:
CONSORZIO RAETIA

RAPPRESENTANTE: Dott. Ing. Alberto Scotti

CAPO COMMISSA
PER LA PROGETTAZIONE
Dott. Ing. Gabriello Costantini

PROGETTAZIONE:
IGRA PROGETTI
Il Responsabile della
Dott. Ing. Stefano Luca Prissati

RESPONSABILE DELL'INTEGRAZIONE
TRA LE PRESTAZIONI SPECIALISTICHE:
Technica S.p.A. - Dott. Ing. Andrea Renzo

CUP G21B1 30006 60005
WBS 825.A3N1.1
COMMESSA J16L1

ELABORATO: **STUDI PER LA CONOSCENZA DEL CONTESTO**
Idraulica
Opere ed interventi idraulici
Impianti di trattamento e laminazione - Tav.10

Progressivo **03 11 02 003 02** Rev. _____

Rev.	Data	Descrizione	Redazione	Controllo	Approvazione	SCALA:
00	03/02/2017	PRIMA EMISSIONE	GRPA	M.SORGE	S.POSSATI	varie
01	03/02/2017	REVISIONE PER VERIFICA	GRPA	M.SORGE	S.POSSATI	NOME FILE: J16L1_03_11_02_003_1010_OPD_02.dwg
02	03/02/2017	RECEPIMENTO OSSERVAZIONI	GRPA	M.SORGE	S.POSSATI	DL PROG FC UV REV J16L1_03_11_02_003_1010_OPD_02

IL PRESENTE DOCUMENTO NON POTRA' ESSERE COPRITO, RIPRODOTTO O ALTRIMENTI PUBBLICATO IN TUTTO O IN PARTE, SENZA IL CONSENSO SCRITTO DELLA AUTOSTRADA BRESCIA VERONA VICENZA PADOVA S.P.A. OGNI UTILIZZO NON AUTORIZZATO SARAN PERSECUITO A NORMA DI LEGGE. THIS DOCUMENT MAY NOT BE COPIED, REPRODUCED OR PUBLISHED, EITHER IN PART OR IN ITS ENTIRETY, WITHOUT THE WRITTEN PERMISSION OF AUTOSTRADA BRESCIA VERONA VICENZA PADOVA S.P.A. UNAUTHORIZED USE WILL BE PROSECUTED BY LAW.