

# AUTOSTRADA VALDASTICO A31 NORD

## 1° LOTTO Piovene Rocchette - Valle dell'Astico

### PROGETTO DEFINITIVO

CUP	G21B1 30006 60005
WBS	B25.A31N.L1
COMMESSA	J16L1

COMMITTENTE



S.p.A. AUTOSTRADA BRESCIA VERONA VICENZA PADOVA  
 Area Costruzioni Autostradali

CAPO COMMESSA  
 PER LA PROGETTAZIONE  
 Dott. Ing. Gabriella Costantini

PRESTATORE DI SERVIZI:  
**CONSORZIO RAETIA**



RAPPRESENTANTE: Dott. Ing. Alberto Scotti

RESPONSABILE DELL'INTEGRAZIONE  
 TRA LE PROVAZIONI SPECIALISTICHE:  
 Technital S.p.A. - Dott. Ing. Andrea Renzo



PROGETTAZIONE:



ELABORATO: **PROGETTO STRADALE  
 SEGNALETICA ORIZZONTALE E VERTICALE  
 SEGNALETICA DI AVVIO**

Progressivo	Rev.
06 04 02 004 02	

Rev.	Data	Descrizione	Redazione	Controllo	Approvazione	SCALA: -
00	GIUGNO 2017	PRIMA EMISSIONE	TECHNITAL - P.CAVICCHINI	V.REALE	A.RENSO	NOME FILE: J16L1_06_04_02_004_0101_OPD_02.dwg
02	LUGLIO 2017	RECEPIMENTO OSSERVAZIONI	TECHNITAL - P.CAVICCHINI	V.REALE	A.RENSO	CM.      PROGR.                      FG.      LV.      REV. J16L1_06_04_02_004_0101_OPD_02

## STRALCIO PLANIMETRICO



### INTERVENTO SU SEGNALI ESISTENTI:

NEI RIQUADRI A, B, C, SONO EVIDENZIATI CON LA SCRITTA "PEDEMONTE" I PANNELLI OGGETTO DELL'INTERVENTO (I PANNELLI ESISTENTI RIPORTANO LA SCRITTA "PIOVENE R.") DAI SUDETTI PANNELLI DOVRA' ESSERE SOSTITUITA L'INTERA PELLICOLA, RIPOSIZIONANDO SUL MEDESIMO PANNELLO LA NUOVA PELLICOLA CHE DOVRA' PRESENTARE LA MEDESIMA CONFIGURAZIONE, MA CON LA SCRITTA "PEDEMONTE" AL POSTO DI "PIOVENE R." (OPPURE "PIOVENE ROCCHETTE"), RISPETTANDO LE ATTUALI ALTEZZE DEI CARATTERI.

A



B



C



SEGNALETICA DI AVVIO SU A 31  
AVVICINAMENTO ALLA A 4 CON  
PROVENIENZA DA ROVIGO

# STRALCIO PLANIMETRICO



INTERVENTO SU SEGNALI ESISTENTI:  
 NEI RIQUADRI A, B, C, D, E, G, SONO EVIDENZIATI CON LA SCRITTA "PEDEMONTE" I PANNELLI OGGETTO DELL'INTERVENTO (I PANNELLI ESISTENTI RIPORTANO LA SCRITTA "PIOVENE R.").  
 DAI SUDDETTI PANNELLI DOVRA' ESSERE SOSTITUITA L'INTERA PELLICOLA, RIPOSIZIONANDO SUL MEDESIMO PANNELLO LA NUOVA PELLICOLA CHE DOVRA' PRESENTARE LA MEDESIMA CONFIGURAZIONE, MA CON LA SCRITTA "PEDEMONTE" AL POSTO DI "PIOVENE R." (OPPURE "PIOVENE ROCCHETTE"), RISPETTANDO LE ATTUALI ALTEZZE DEI CARATTERI.



RIMOZIONE DEL SEGNALE "PIOVENE ROCCHETTE"



SEGNALETICA DI AVVIO SU A4  
 AVVICINAMENTO ALLA A31 CON  
 PROVENIENZA DA VENEZIA



# STRALCIO PLANIMETRICO



D



E



INTERVENTO SU SEGNALI ESISTENTI:

NEI RIQUADRI A, B, C, D, E, SONO EVIDENZIATI CON LA SCRITTA "PEDEMONTE" I PANNELLI OGGETTO DELL'INTERVENTO (I PANNELLI ESISTENTI RIPORTANO LA SCRITTA "PIOVENE R.") DAI SUDETTI PANNELLI DOVRA' ESSERE SOSTITUITA L'INTERA PELLICOLA, RIPOSIZIONANDO SUL MEDESIMO PANNELLO LA NUOVA PELLICOLA CHE DOVRA' PRESENTARE LA MEDESIMA CONFIGURAZIONE, MA CON LA SCRITTA "PEDEMONTE" AL POSTO DI "PIOVENE R." (OPPURE "PIOVENE ROCCHETTE"), RISPETTANDO LE ATTUALI ALTEZZE DEI CARATTERI.

A



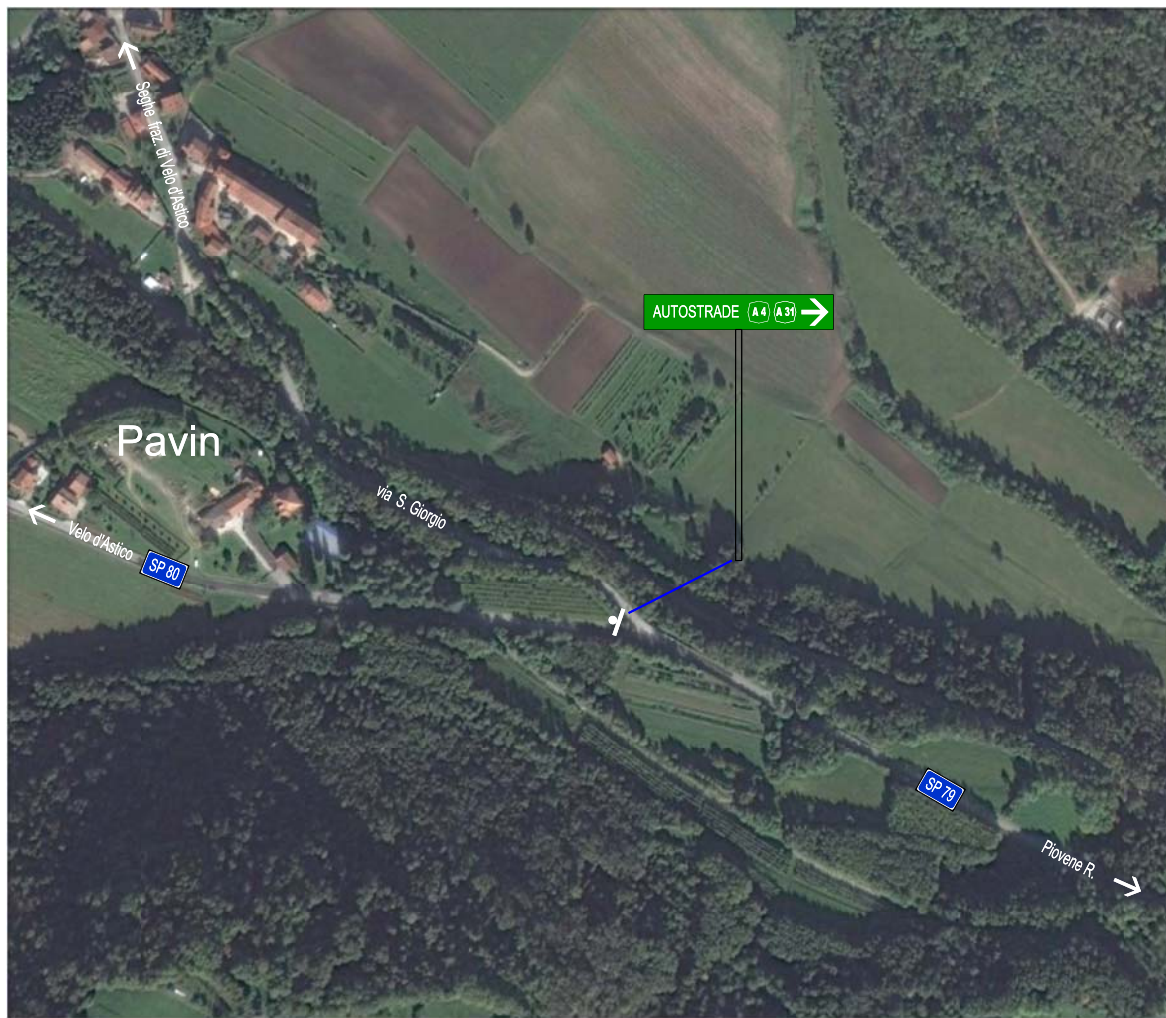
B



C

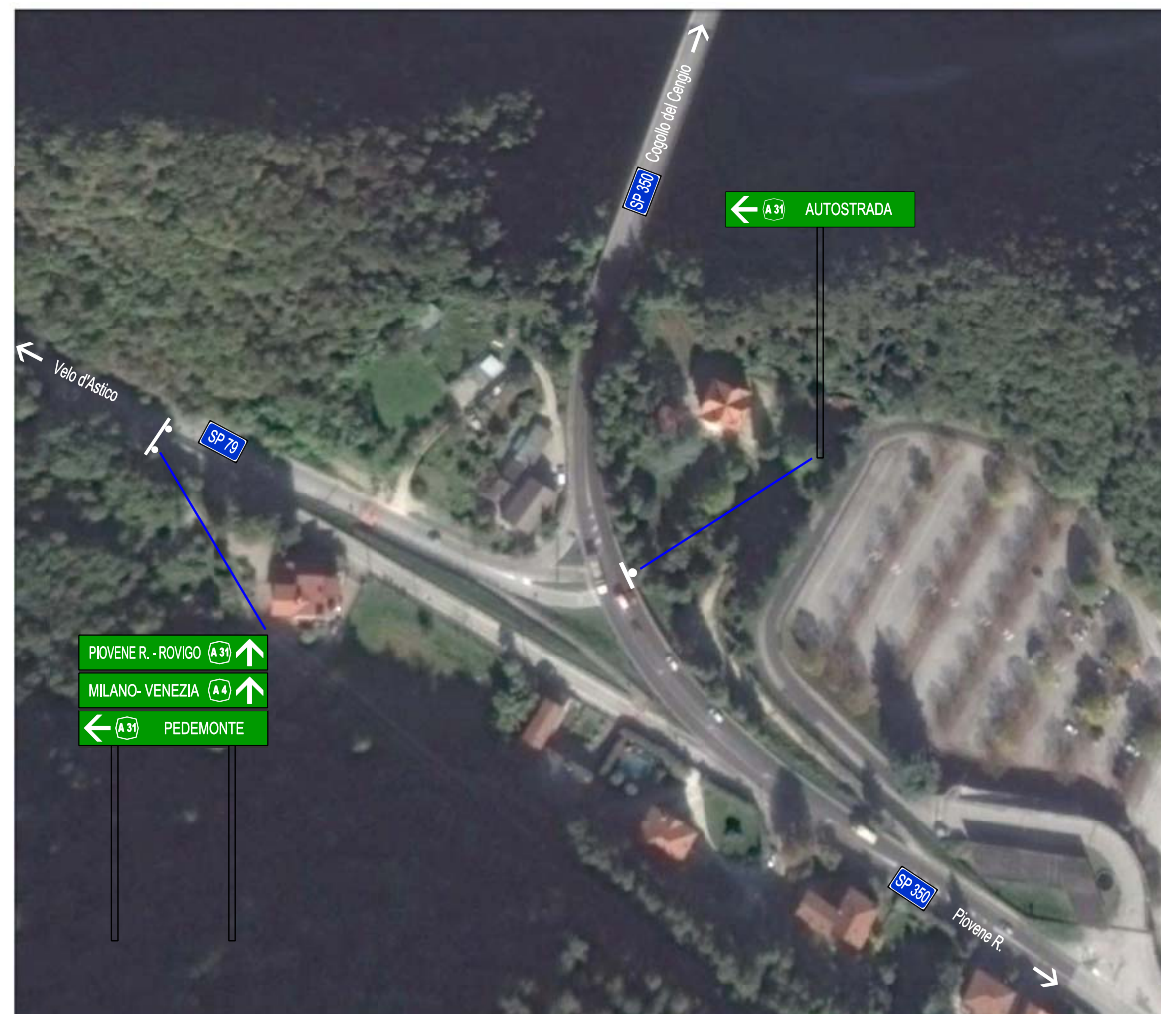
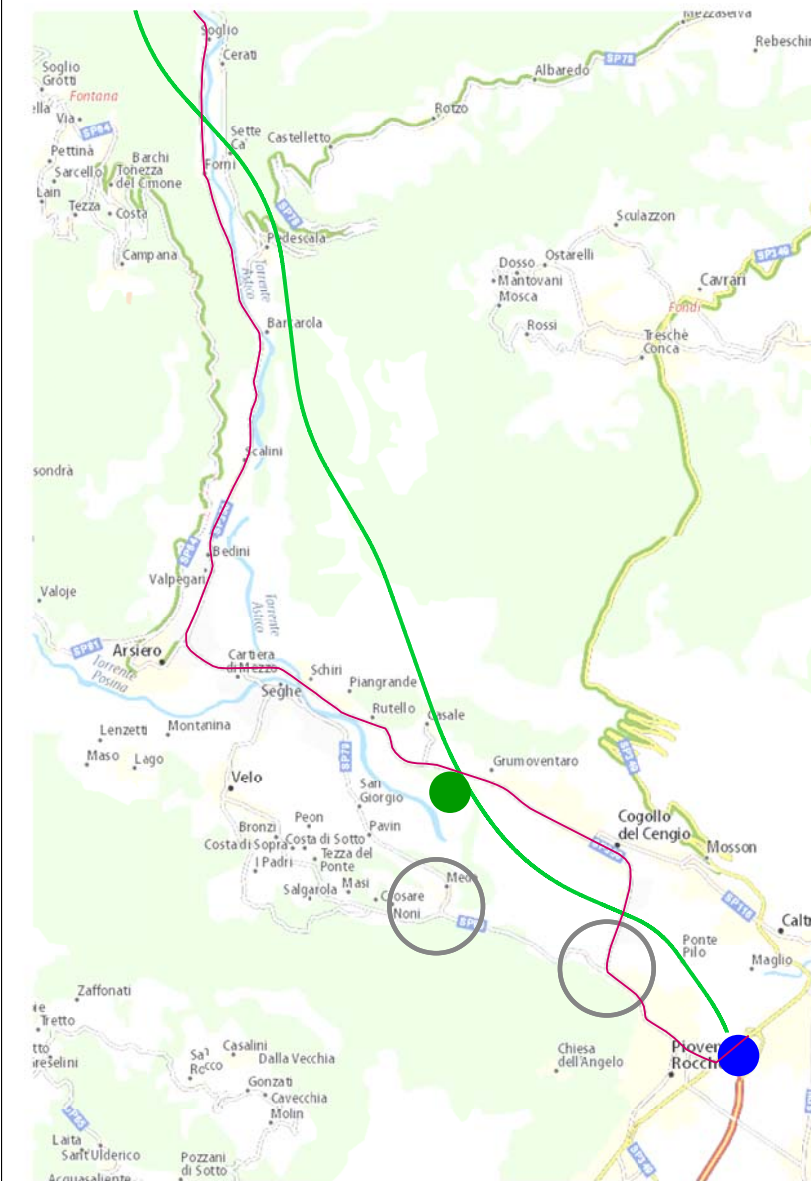


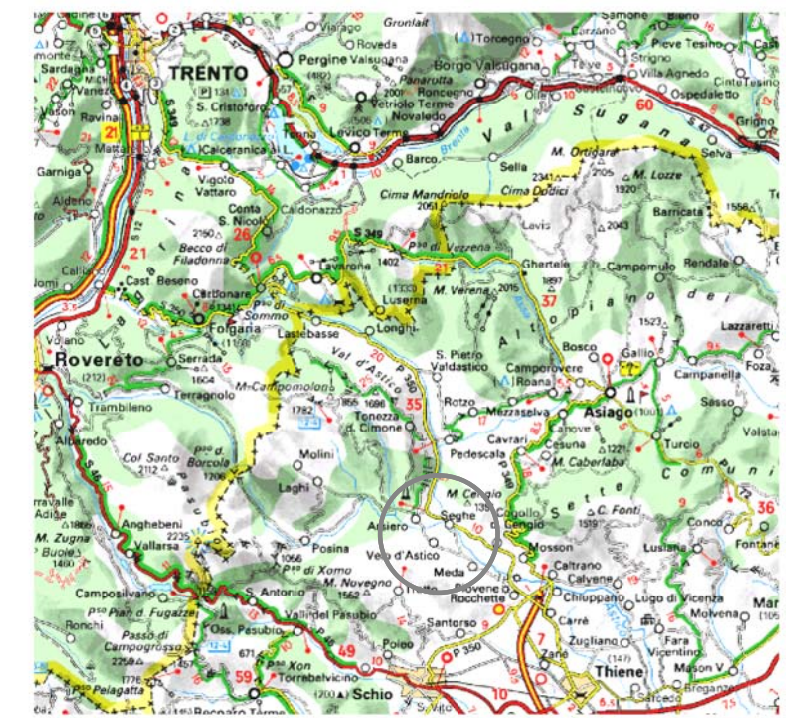
SEGNALETICA DI AVVIO SU A 4  
AVVICINAMENTO ALLA A 31 CON  
PROVENIENZA DA MILANO



INQUADRAMENTO GENERALE

STRALCIO PLANIMETRICO

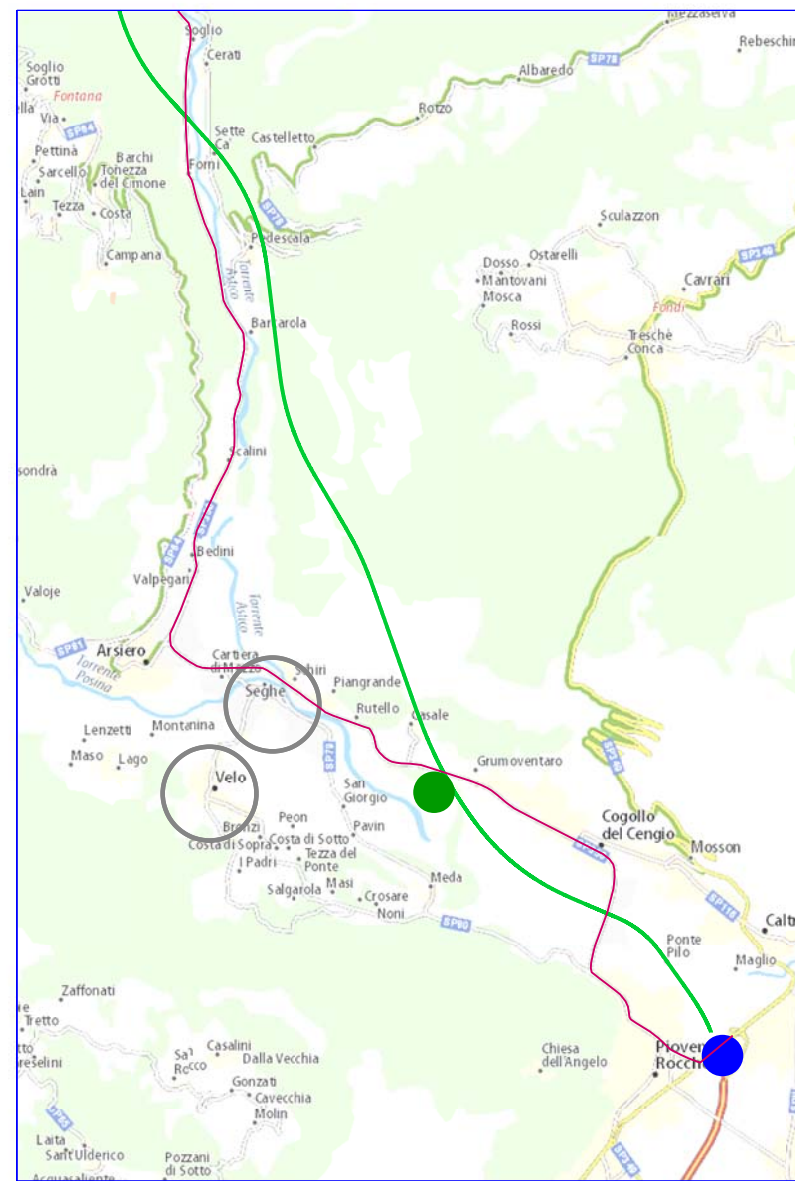


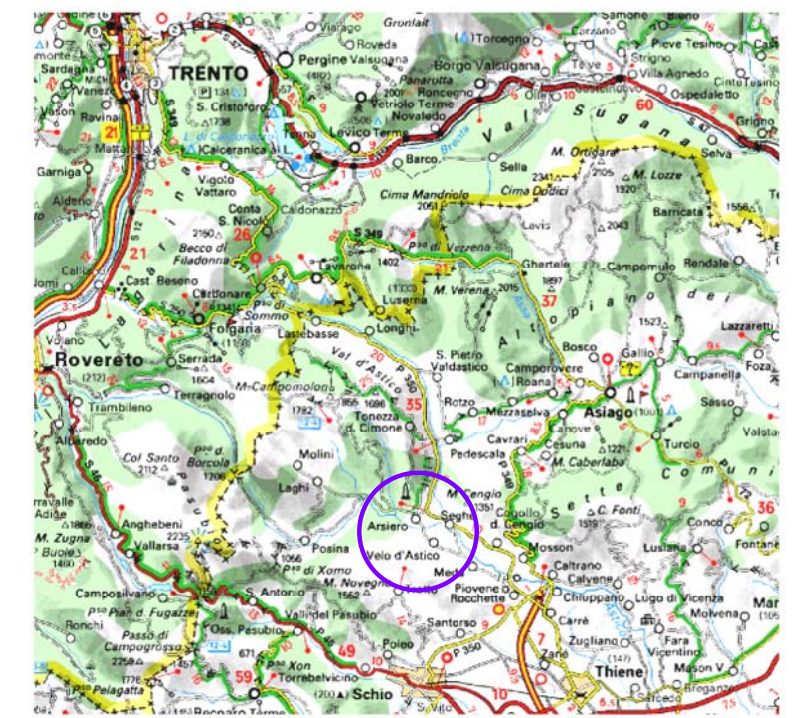
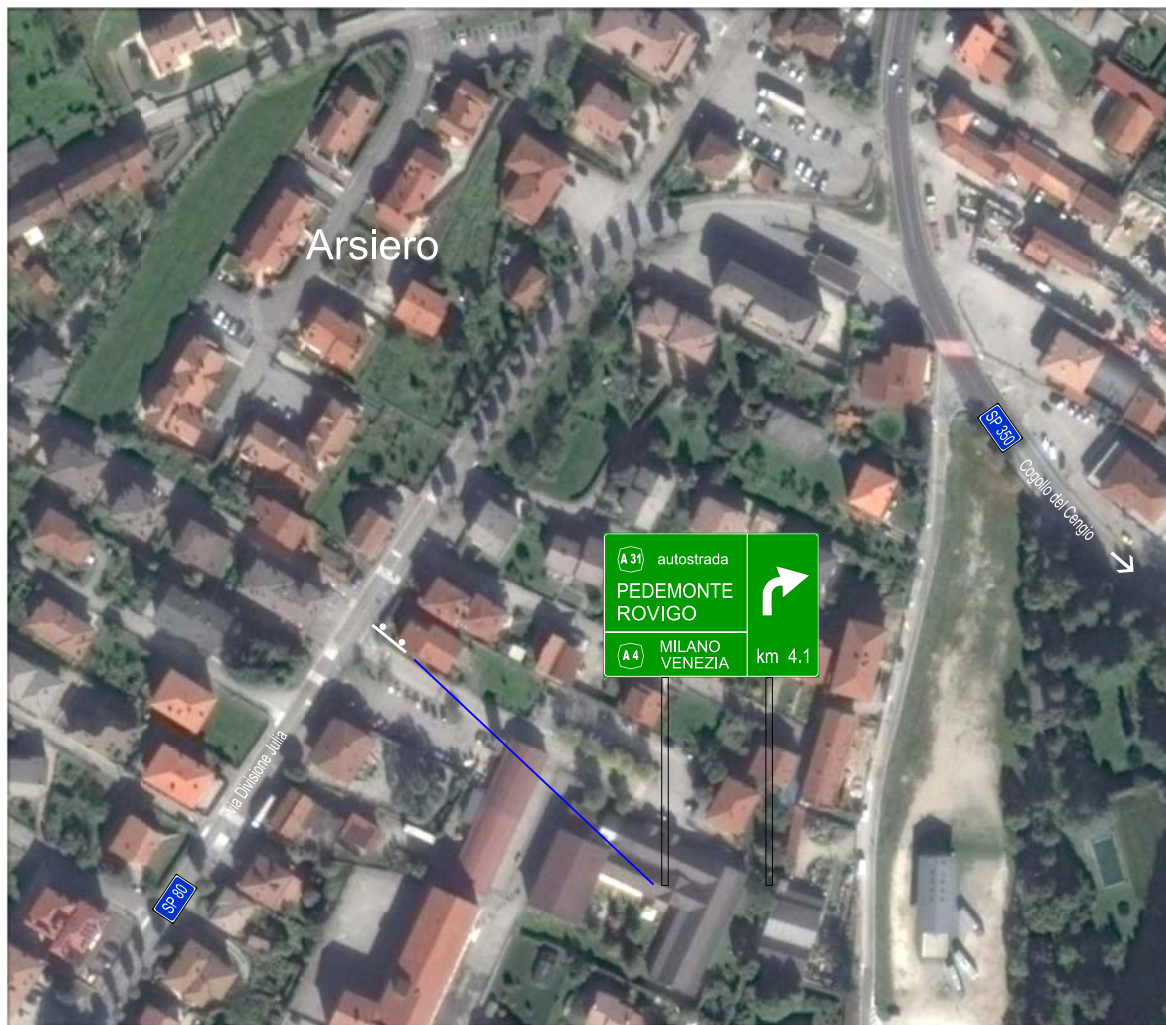


INQUADRAMENTO GENERALE

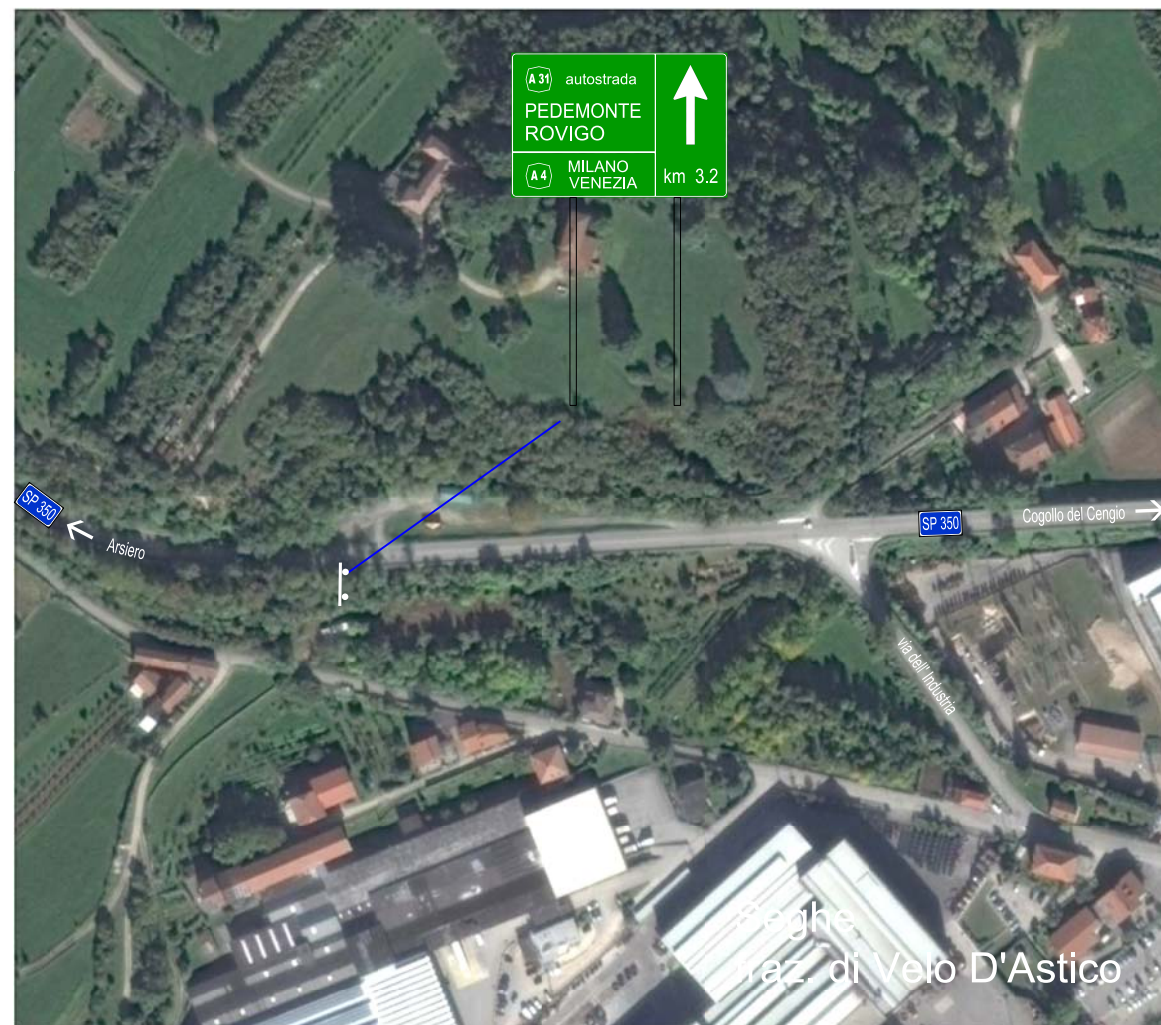


STRALCIO PLANIMETRICO

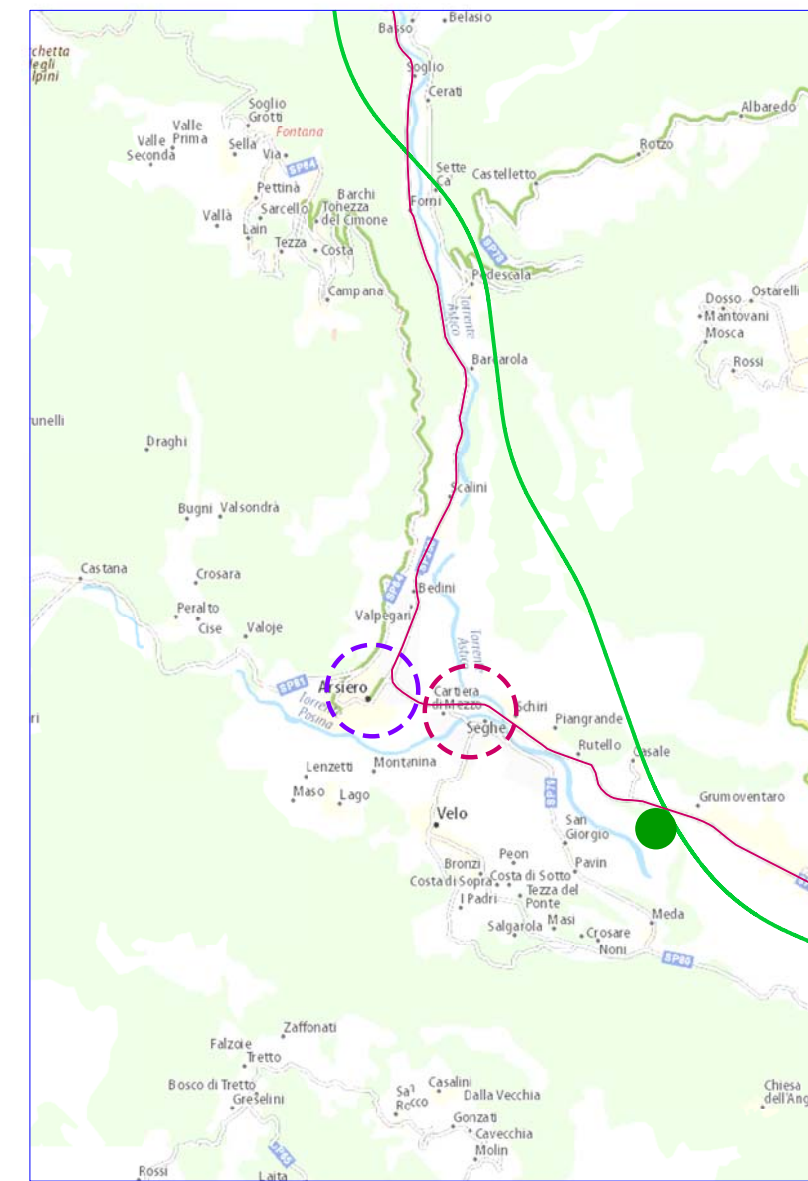


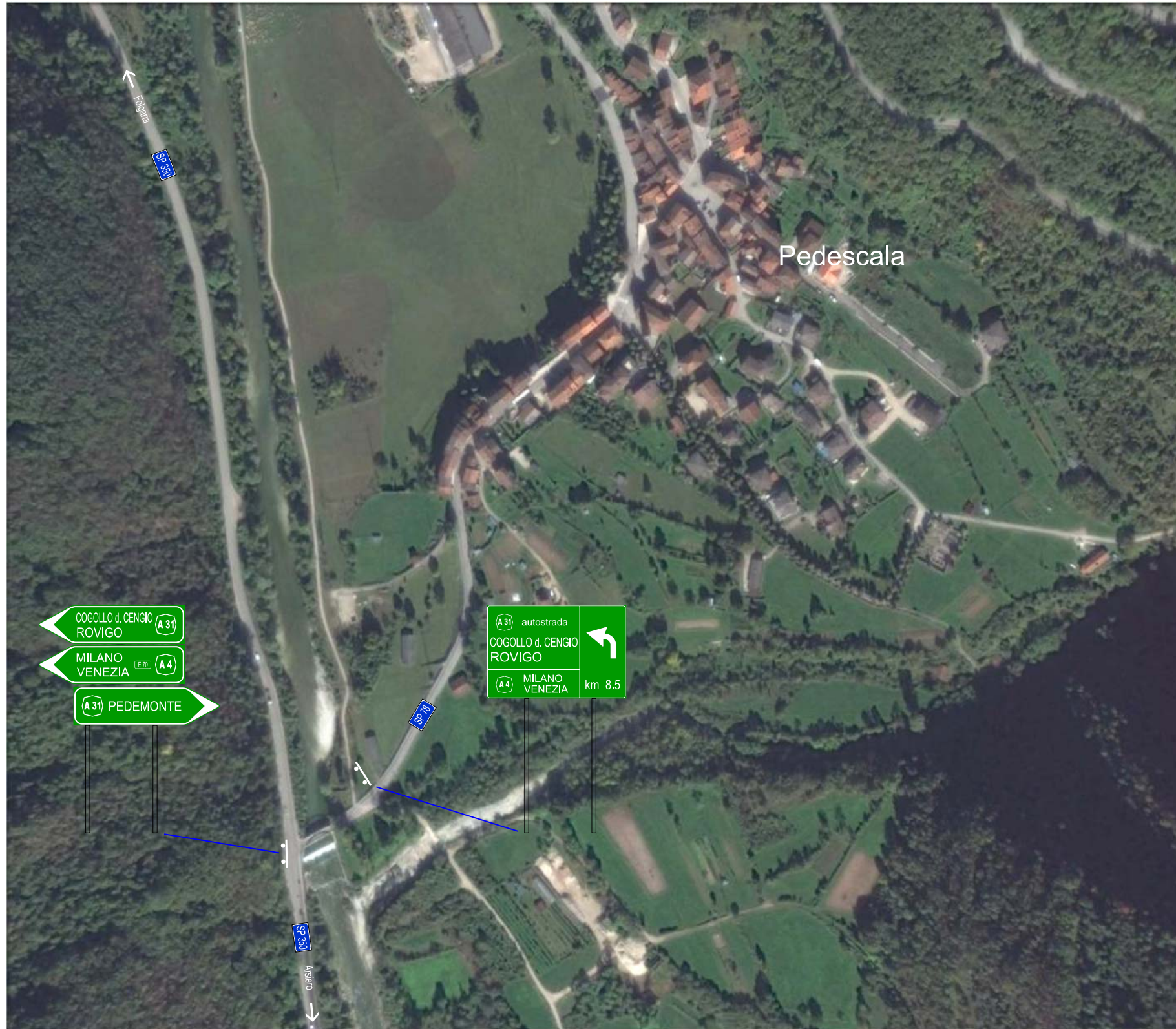


INQUADRAMENTO GENERALE



STRALCIO PLANIMETRICO



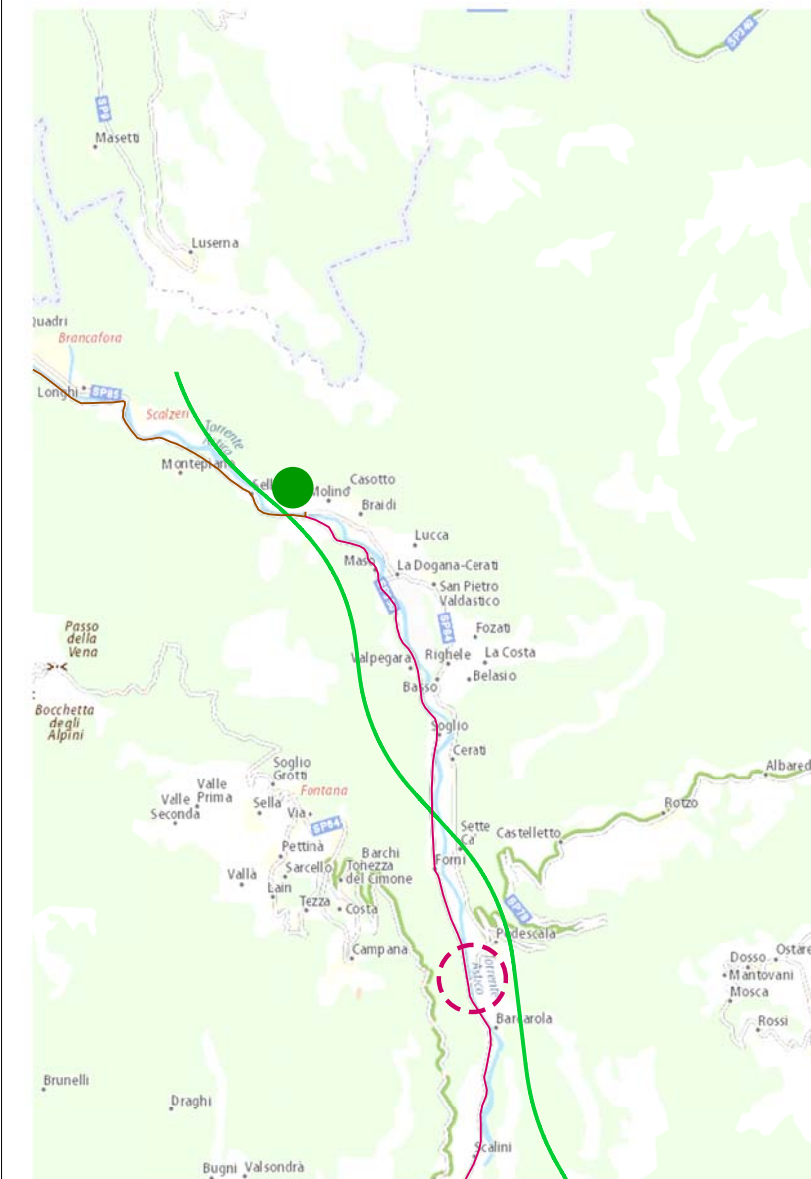


Pedescala



INQUADRAMENTO GENERALE

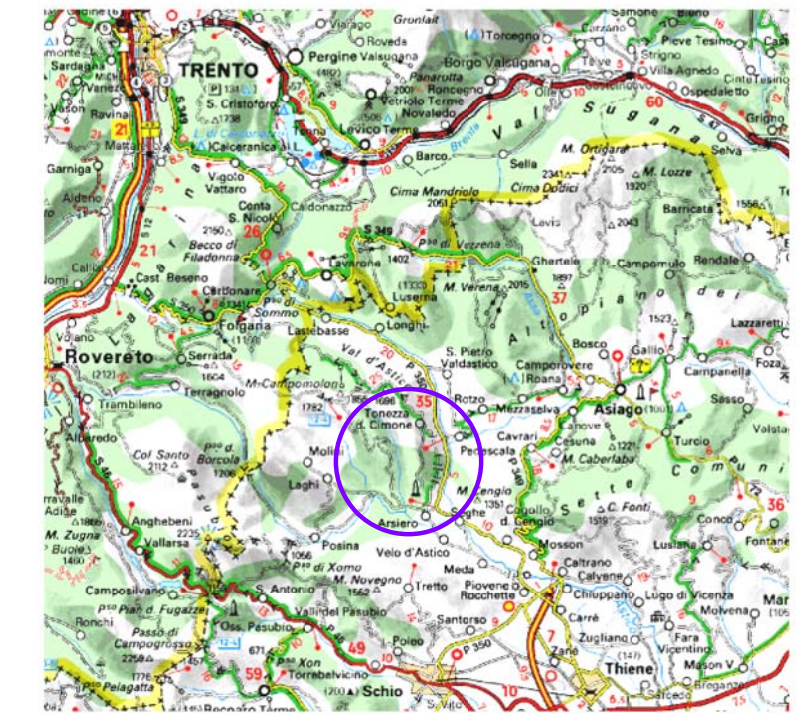
STRALCIO PLANIMETRICO



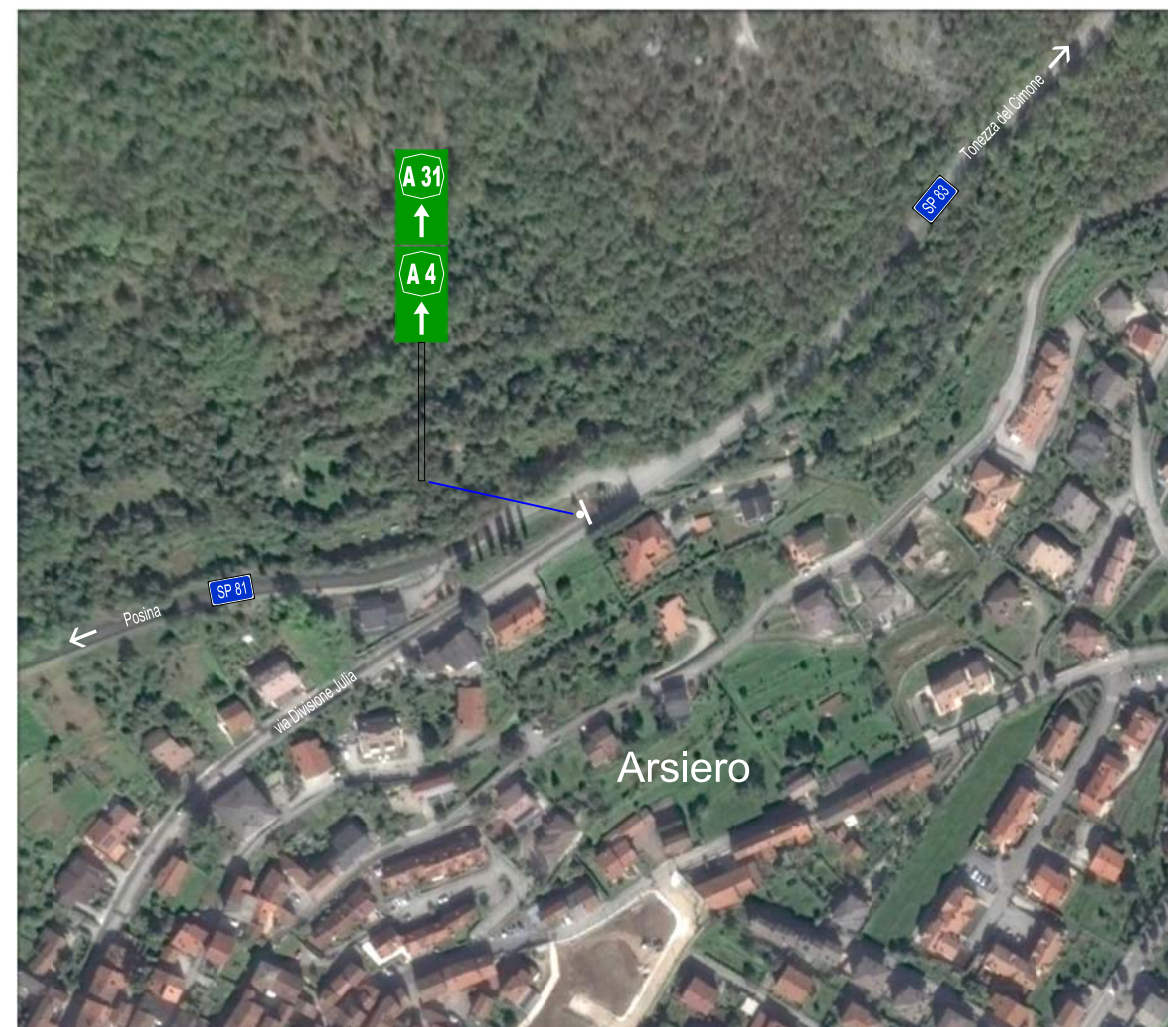




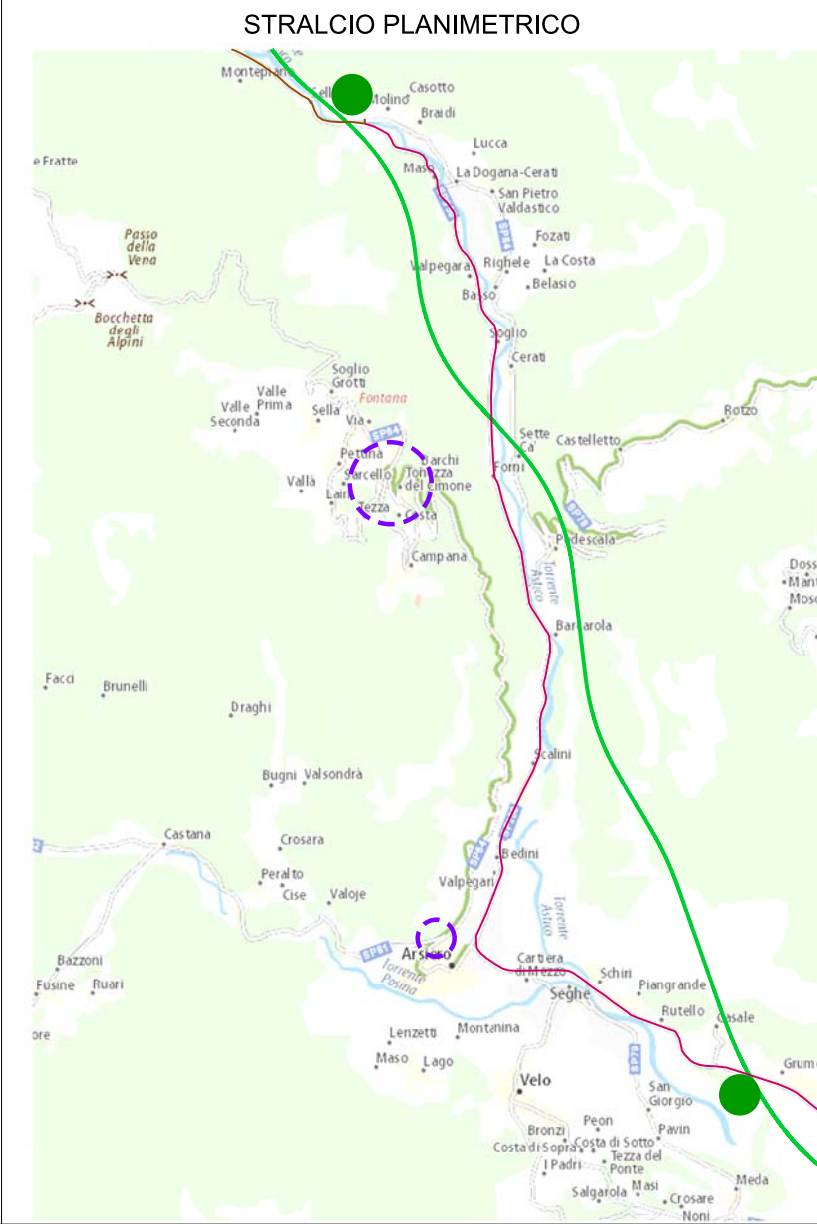
Tonezza del Cimone



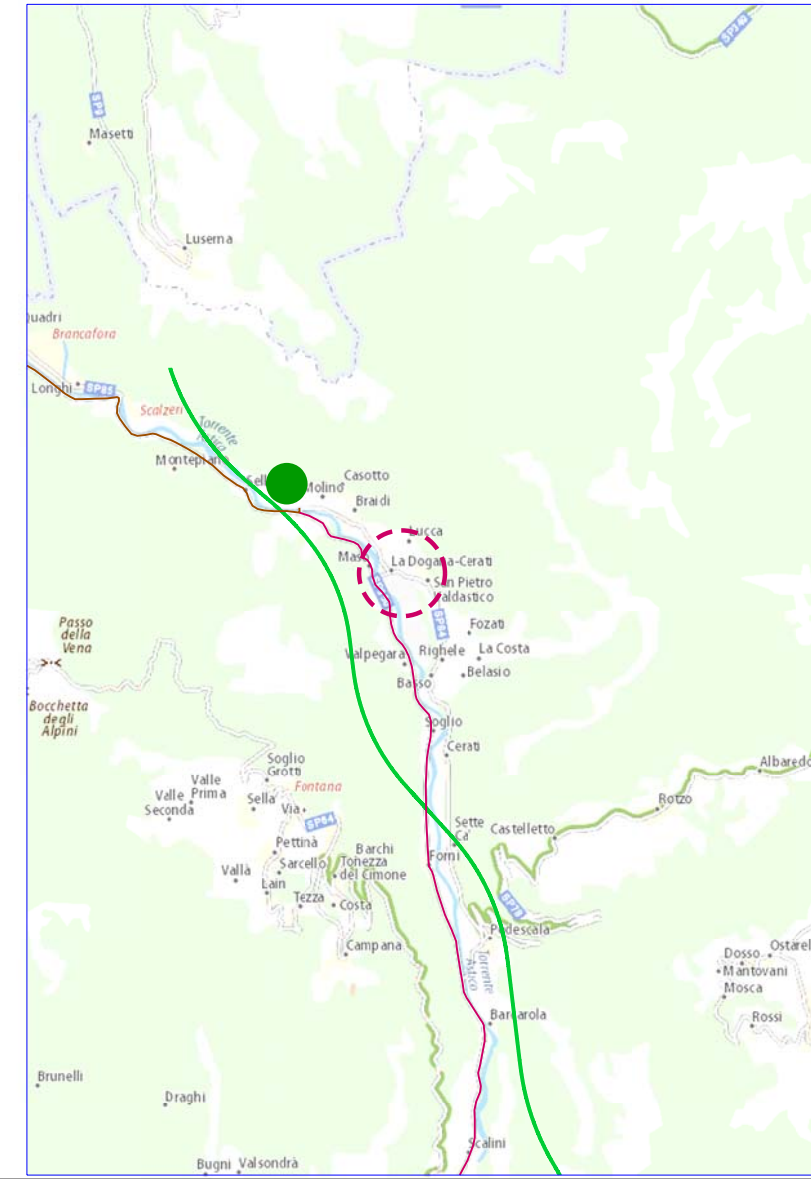
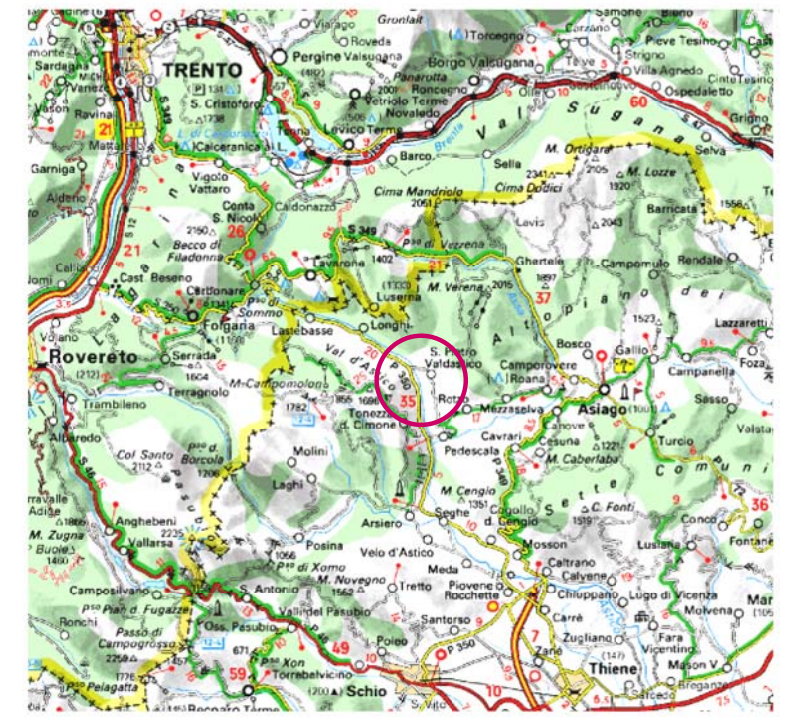
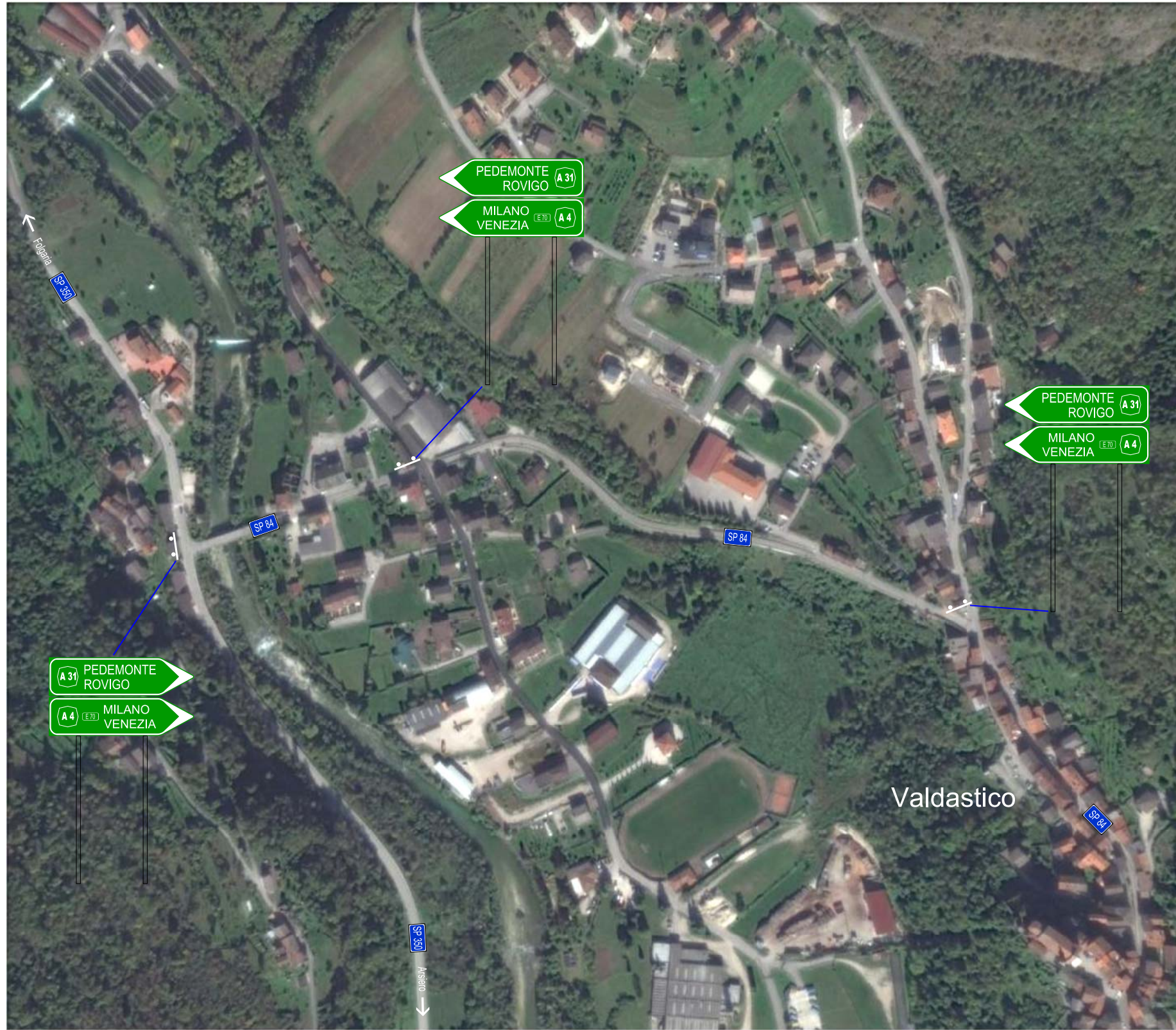
INQUADRAMENTO GENERALE

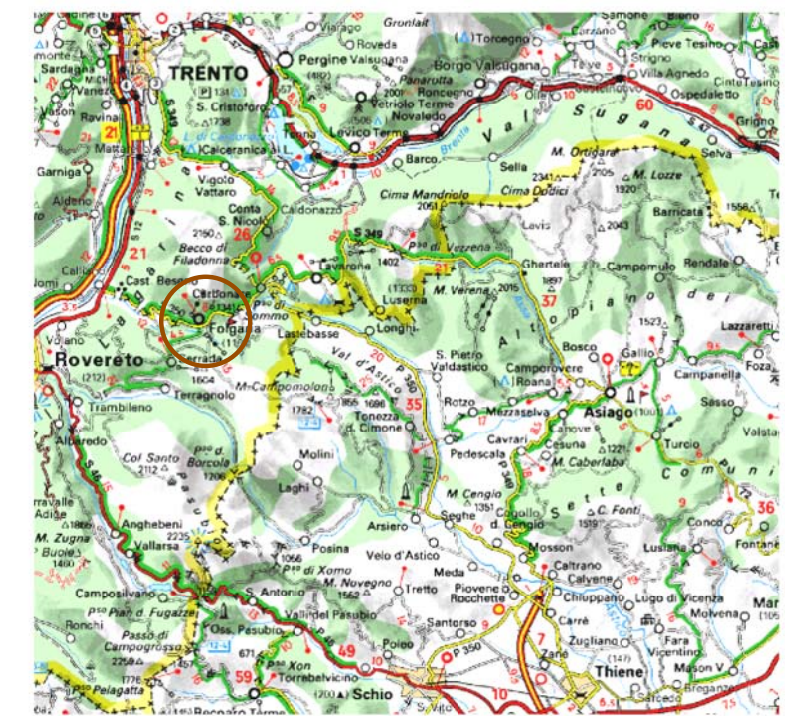
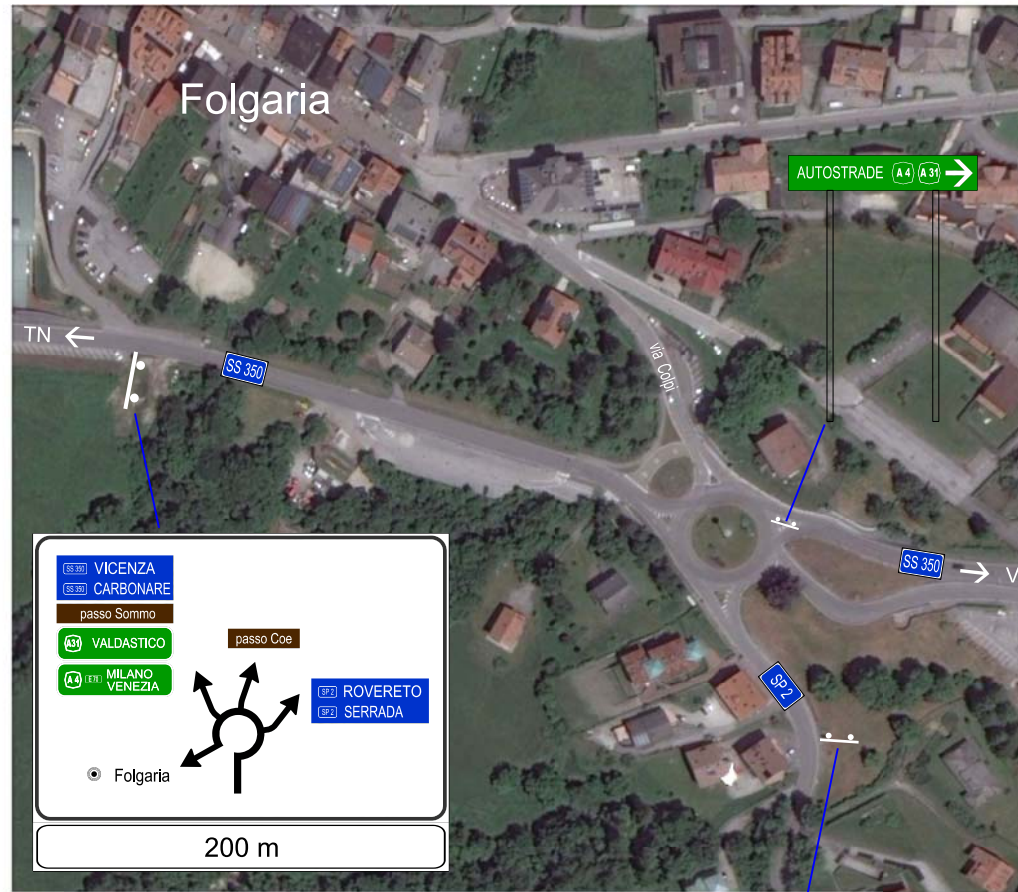


Arsiero

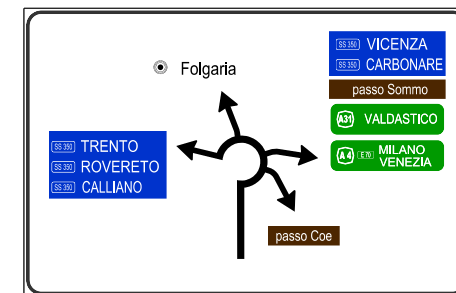


STRALCIO PLANIMETRICO

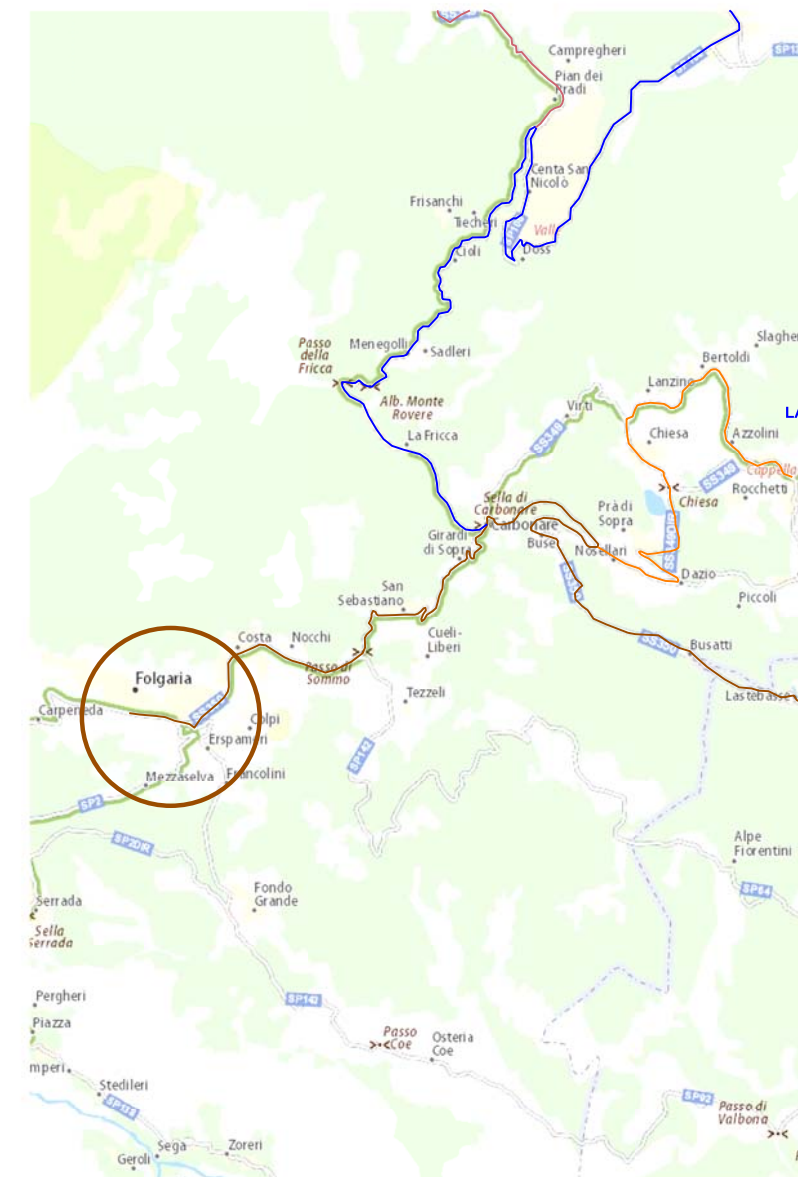


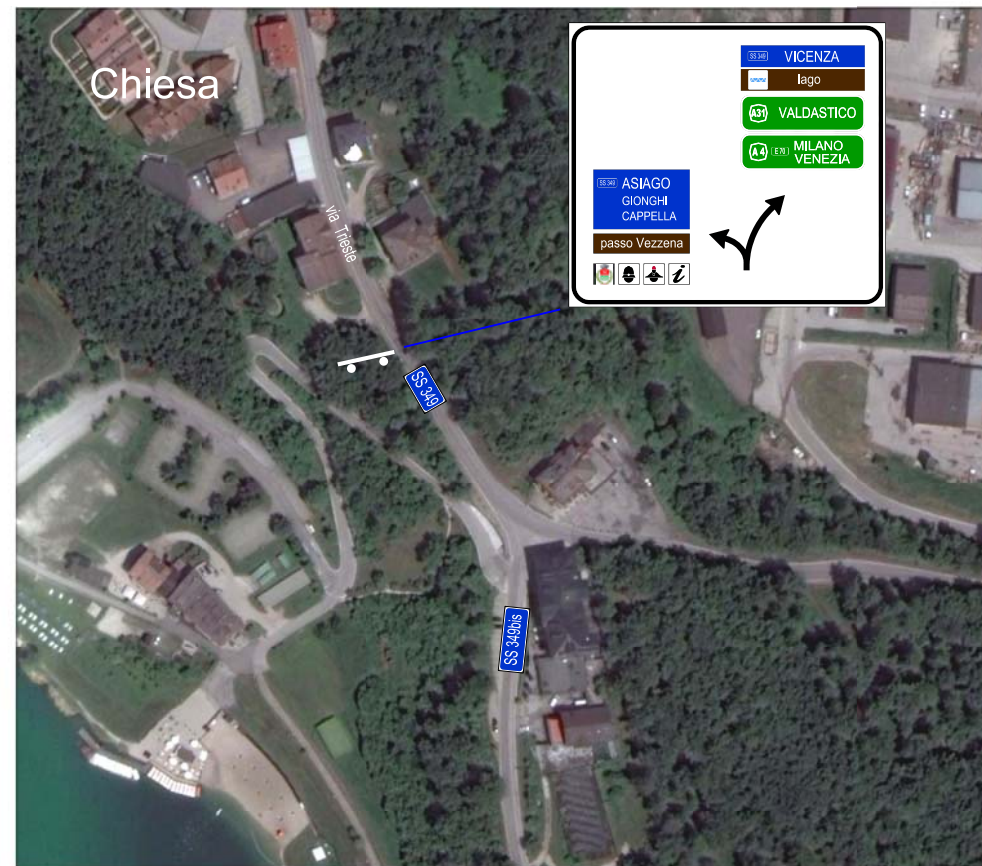


INQUADRAMENTO GENERALE



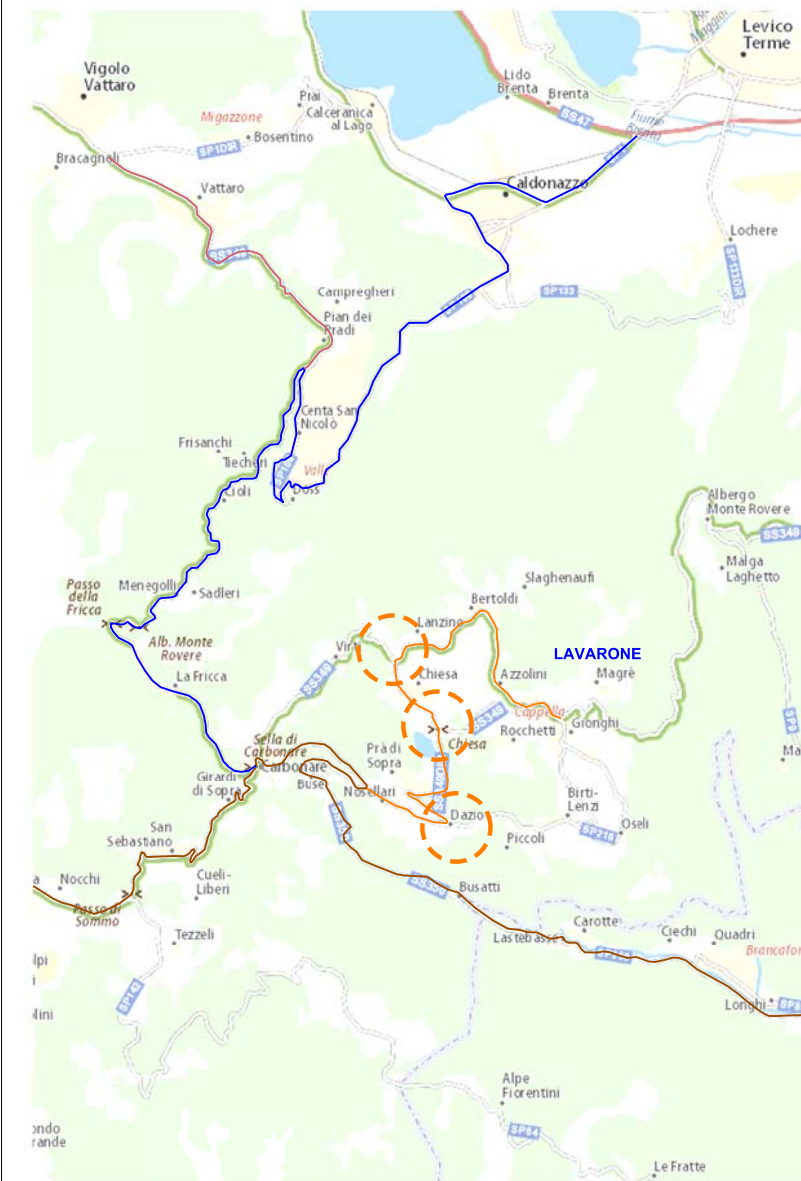
STRALCIO PLANIMETRICO





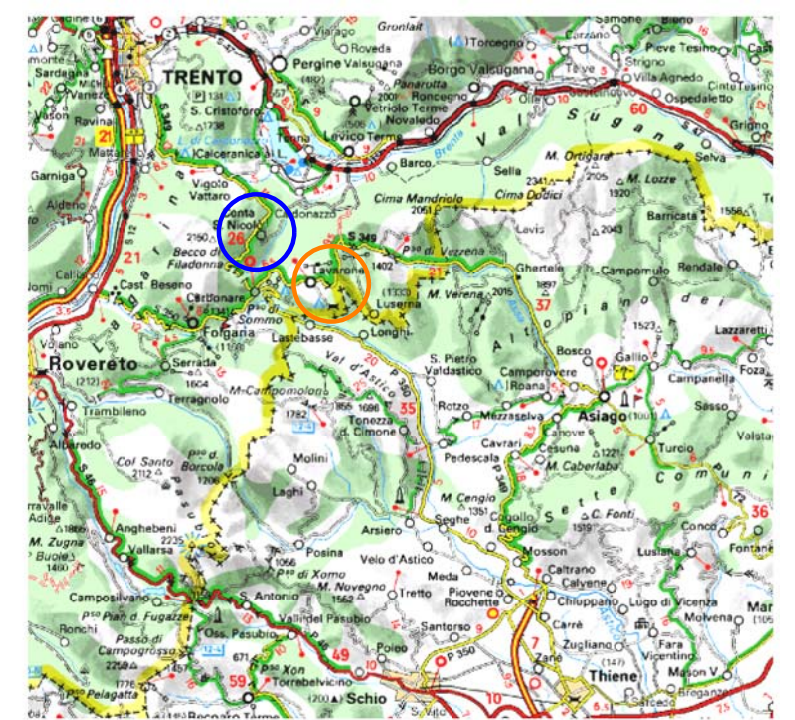
INQUADRAMENTO GENERALE

STRALCIO PLANIMETRICO

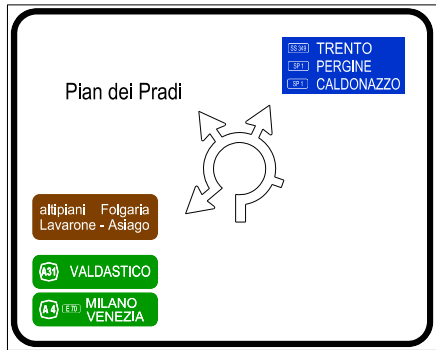




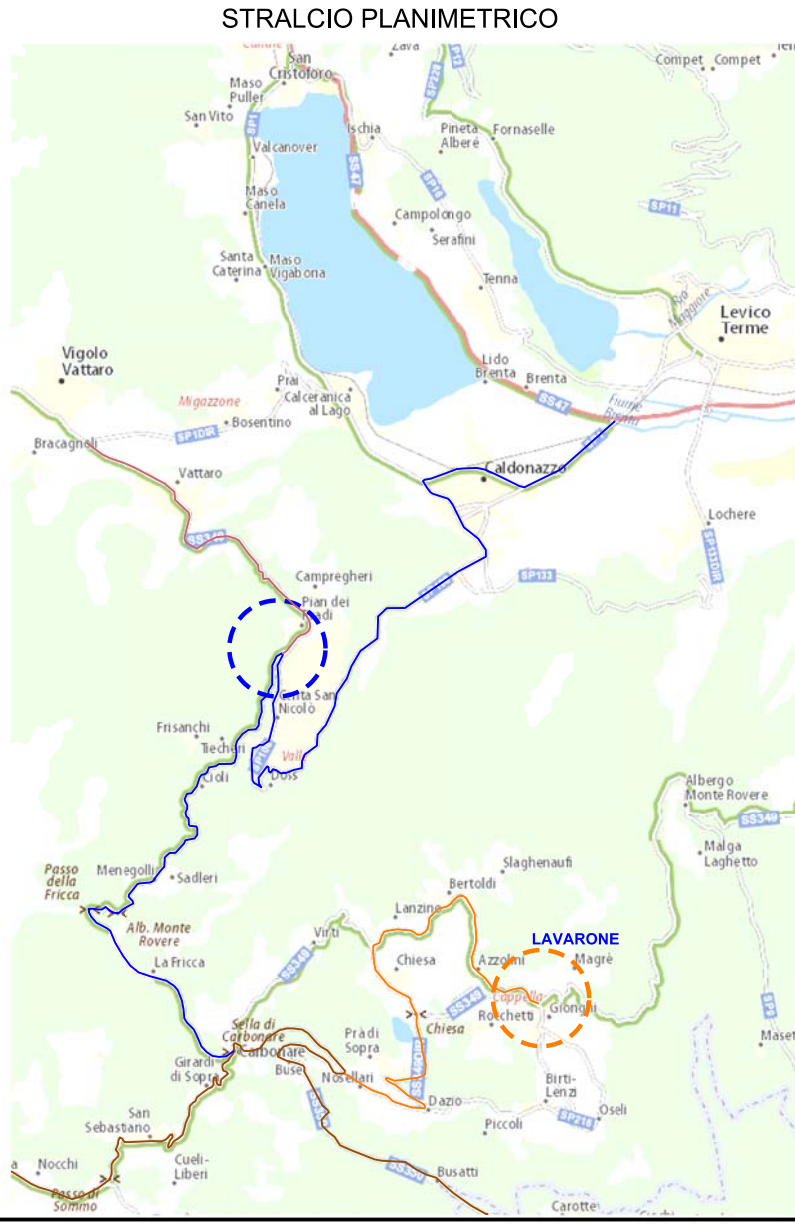
Pian dei Pradi



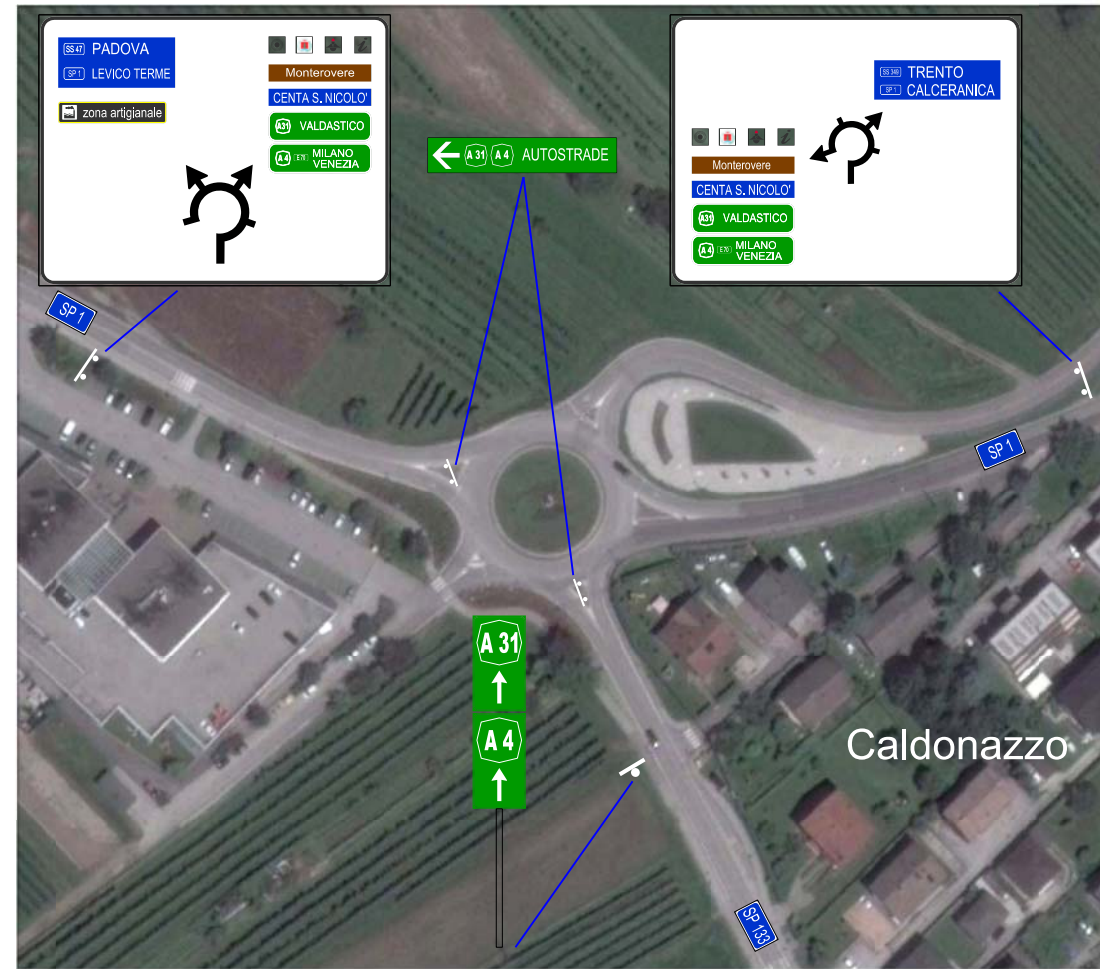
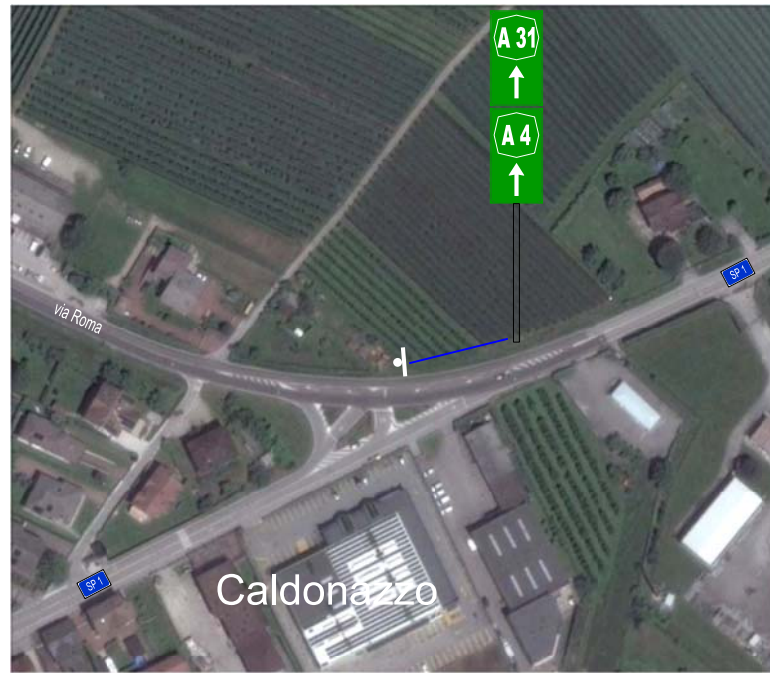
INQUADRAMENTO GENERALE



Lavarone

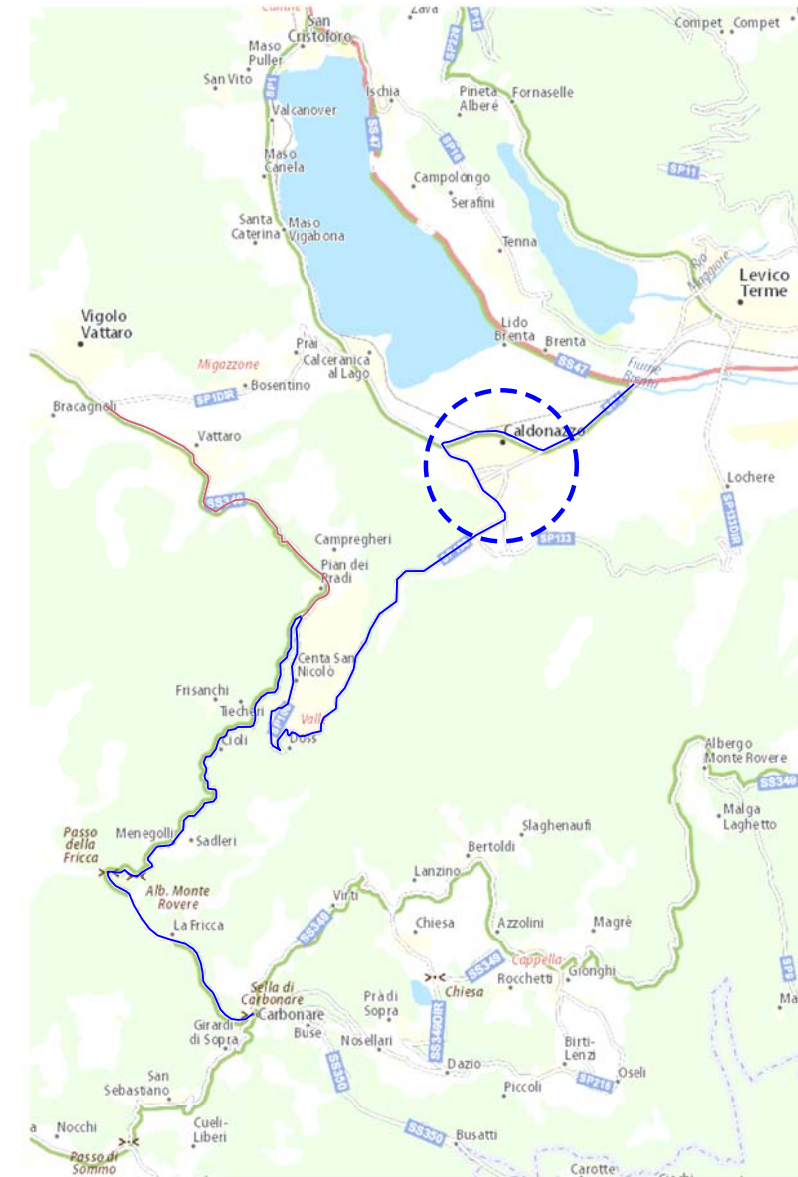


STRALCIO PLANIMETRICO



INQUADRAMENTO GENERALE

STRALCIO PLANIMETRICO





INQUADRAMENTO GENERALE

STRALCIO PLANIMETRICO

