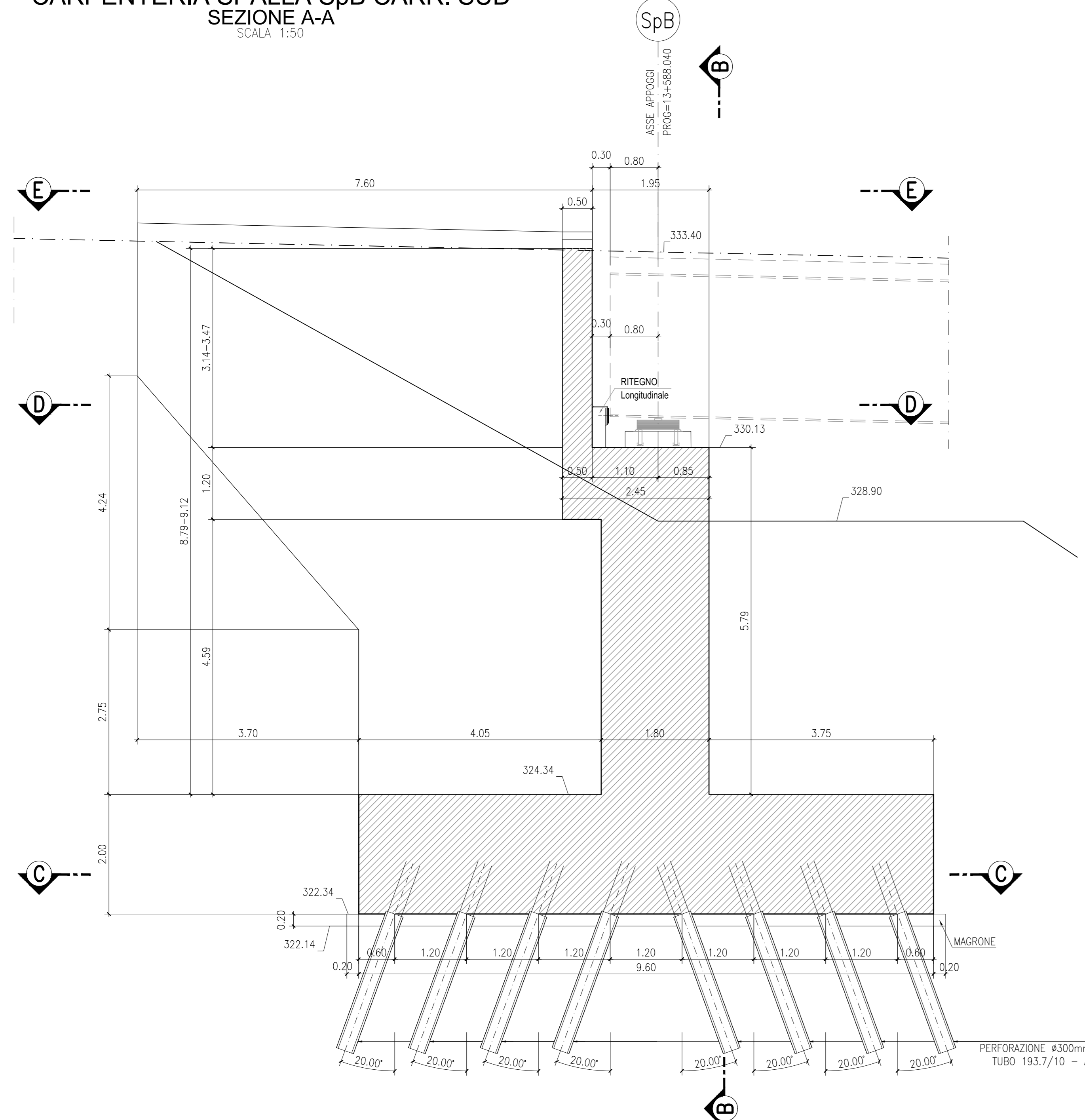
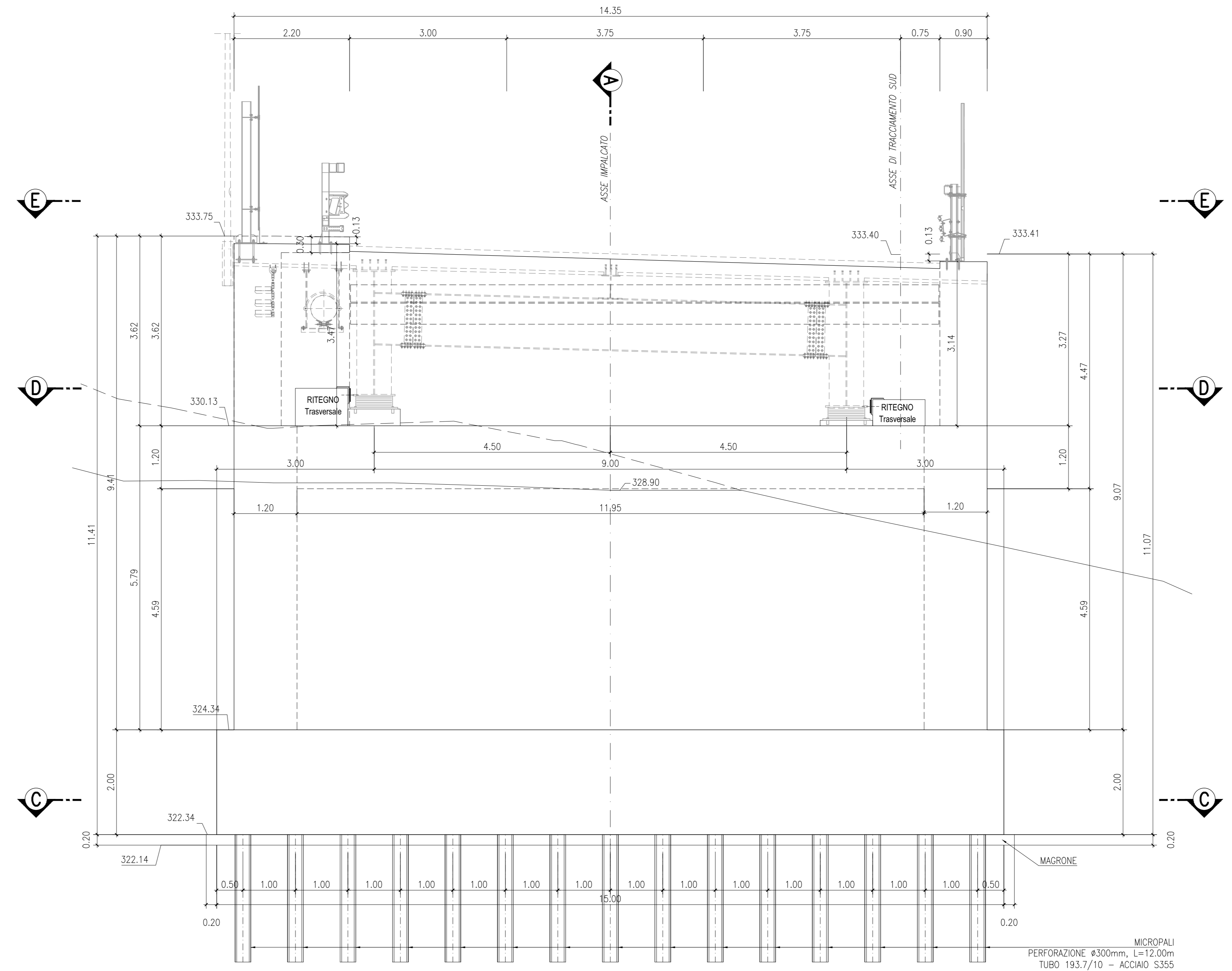


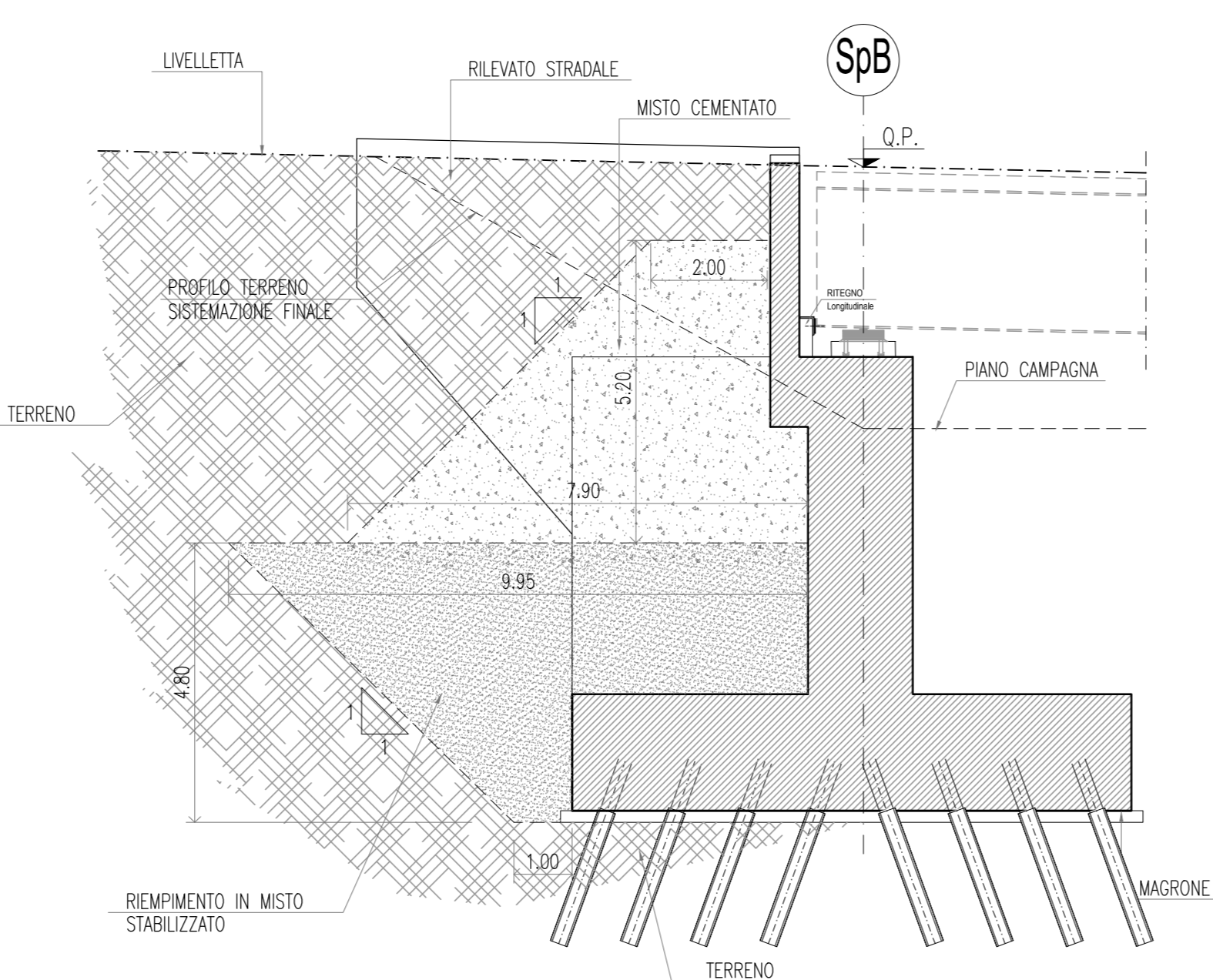
CARPENTERIA SPALLA SpB CARR. SUD
SEZIONE A-A
SCALA 1:50



CARPENTERIA SPALLA SpB CARR. SUD
SEZIONE B-B
SCALA 1:50



PARTICOLARE SISTEMAZIONE
A TERGO DELLA SPALLA
SCALA 1:100



INCIDENZE ARMATURA SOTTOSTRUTTURE:

SPALLE:	
- FONDAZIONE:	100 KG/MC
- ELEVAZIONE:	100 KG/MC

NOTA:
PER LA TABELLA MATERIALI SI RIMANDA ALL'ELABORATO:
J16L1_07_00_01_001_0101_OPD_02.dwg - OPERE D'ARTE MAGGIORI
J16L1_08_00_01_001_0101_OPD_02.dwg - OPERE D'ARTE MINORI

AUTOSTRADA VALDASTICO A31 NORD
1° LOTTO
Piovene Rocchette - Valle dell'Astico

PROGETTO DEFINITIVO

COMMITTENTE: S.p.A. AUTOSTRADA BRESCIA VERONA VICENZA PADOVA
Area Costruzioni Autostradali

PRESTATORE DI SERVIZI: **CONSORZIO RAETIA**
RAPPRESENTANTE: Dott. Ing. Alberto Scotti

PROGETTAZIONE: **STUDIO INGENNERIA**
Dott. Ing. Stefano Sestini

ELABORATO: OPERE D'ARTE MAGGIORI
Opere d'arte: ponti e viadotti
Viadotto Setteca
Carpenteria Spalla B Sud - lav 2/2

Rev.	Data	Descrizione	Redazione	Controllo	Approvazione	ESCALA: 1:50
01	07/01/2022	PRIMA EMISSIONE	ST/PROGETTO: VALDASTICO	M/SORSE	S/L/POSSATA	NOME FILE: J16L1_07_01_04_014_0202_OPD_01.dwg
02	08/01/2022	PREVISIONE PER VERIFICA	ST/PROGETTO: VERIFICA	M/SORSE	S/L/POSSATA	DI: PROJ. RS DL: RES

Progressivo: **07 01 04 014 01**