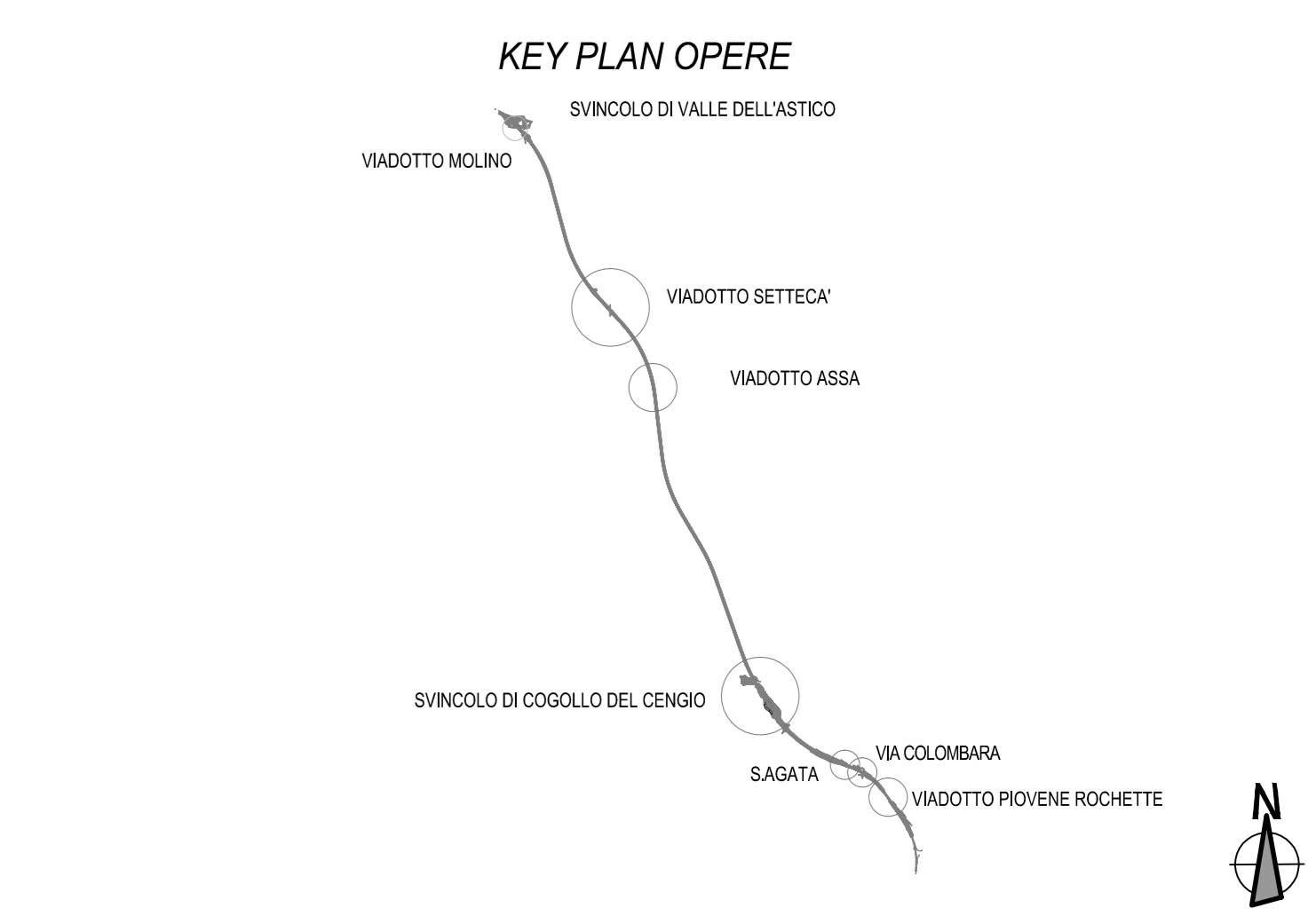
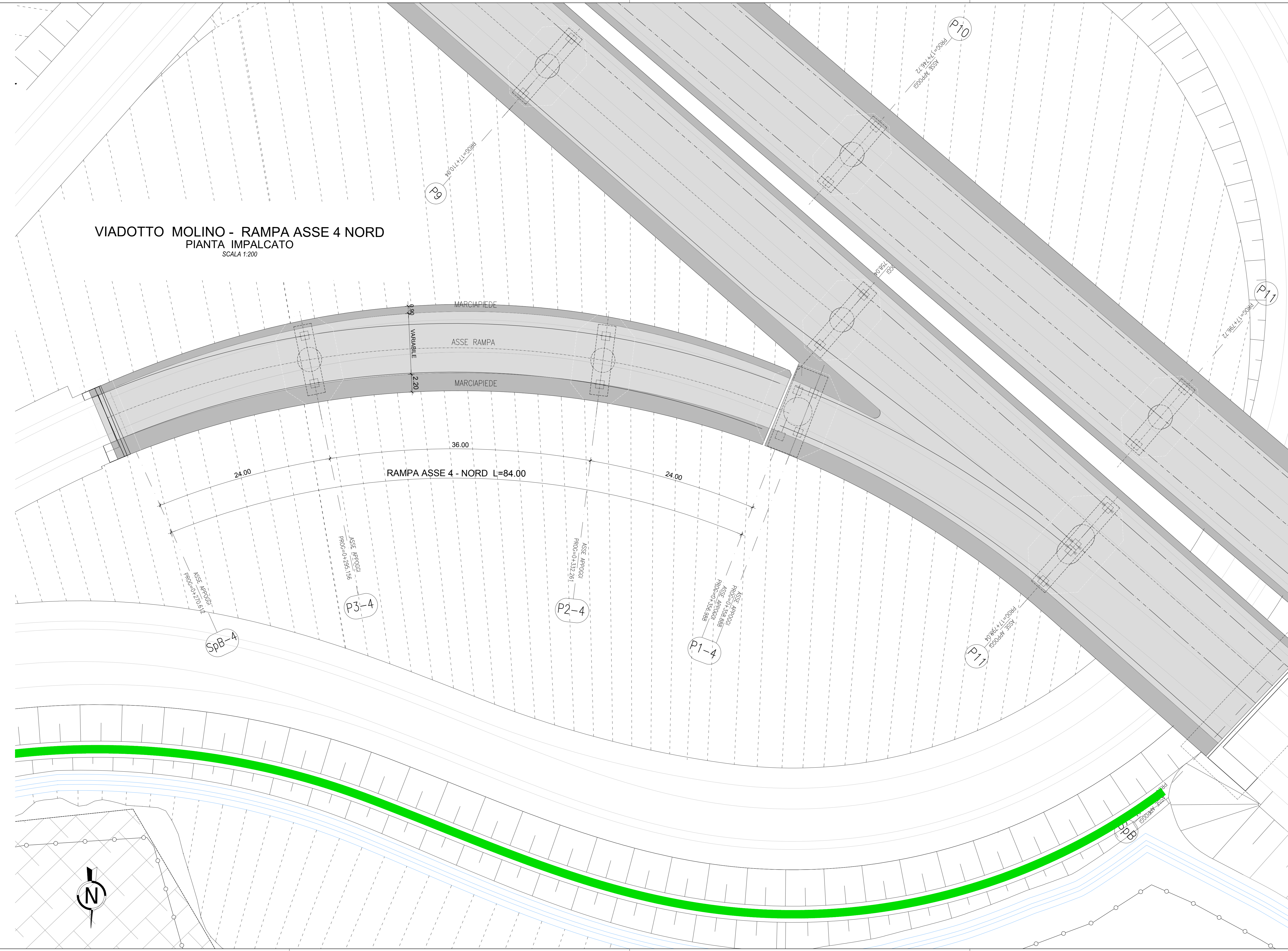


**VIADOTTO MOLINO - RAMPA ASSE 4 NORD**  
PIANTA IMPALCATO  
SCALA 1:200



**NOTA:**  
PER LA TABELLA MATERIALI SI RIMANDA ALL'ELABORATO:  
J16L1\_07\_00\_01\_001\_0101\_OPD\_02.dwg - OPERE D'ARTE MAGGIORI  
J16L1\_08\_00\_01\_001\_0101\_OPD\_02.dwg - OPERE D'ARTE MINORI

**AUTOSTRADA VALDASTICO**  
**A31 NORD**  
**1° LOTTO**  
**Piovene Rocchette - Valle dell'Astico**

**A4 AUTOSTRADA** BRESCIA - VERONA - VICENZA - PADOVA  
Via Flavio Gioia 71 - 37139 Verona  
Tel. 0459272222 Fax 0459272211 Casella Postale 4950M www.a4.it  
AREA COSTRUZIONI AUTOSTRADALI

**RINA**  
Prestazioni certificate secondo UNI EN ISO 9001  
Prestazioni certificate secondo UNI EN ISO 14001

CUP	G21B1 3006 6005
WBS	625.A3N1.1
COMMESSA	J16L1

**PROGETTO DEFINITIVO**

COMMITTENTE: **A4 AUTOSTRADA** S.p.A. BRESCIA VERONA VICENZA PADOVA  
Area Costruzioni Autostradali

CAPO COMMESSA PER LA PROGETTAZIONE: Dott. Ing. Gabriele Costantini

PRESTATORE DI SERVIZI: **CONSORZIO RAETIA**  
RAPPRESENTANTE: Dott. Ing. Alberto Scotti

PROGETTAZIONE:  
RESPONSABILE DELL'INTEGRAZIONE TRA LE PRESTAZIONI SPECIFICHE: Techma SpA - Dott. Ing. Andrea Renzo  
Il Responsabile: Dott. Ing. Stefano Lucifora

ELABORATO: **OPERE D'ARTE MAGGIORI**  
Opere d'arte: ponti e viadotti  
Viadotto Molino  
Pianta impalcato Rampa Asse 4 - Nord

Rev.	Data	Descrizione	Redazione	Controllo	Approvazione	SCALA	1:200
01	04/03/07	PRIMA DIMENSIONE	011 PROGETTI - PERUCCHI	M. SORGES	S.L. POSSATI	Nome File:	J16L1_07_01_05_013_0101_OPD_02.dwg
02	02/06/07	REVISIONE PER VERIFICA	011 PROGETTI - PERUCCHI	M. SORGES	S.L. POSSATI	Dis. Progr.	FS LU REV
03	02/06/07	RECUPERO OSSERVAZIONI	011 PROGETTI - PERUCCHI	M. SORGES	S.L. POSSATI	Dis. Progr.	FS LU REV

Progressivo: **07 01 05 013 02**

IL PRESENTE DOCUMENTO NON HA VALORE COPERTIVO. RIPRODOTTO O ALTRIMENTI PUBBLICATO IN TUTTO O IN PARTE, SENZA IL CONSENSO SCRITTO DELLA AUTOSTRADA VERONA VICENZA PADOVA S.P.A., CONSERVANDO LA RESPONSABILITÀ DELLA CORRETTA RIPRODUZIONE, È SEVERAMENTE SCONSIGLIATO. IL CONTENUTO DI QUESTO DOCUMENTO È A DISPOSIZIONE DI TUTTI I PROPRIETARI DI A4, CONSERVANDO LA RESPONSABILITÀ DELLA CORRETTA RIPRODUZIONE. IL CONTENUTO DI QUESTO DOCUMENTO NON HA VALORE COPERTIVO. RIPRODOTTO O ALTRIMENTI PUBBLICATO IN TUTTO O IN PARTE, SENZA IL CONSENSO SCRITTO DELLA AUTOSTRADA VERONA VICENZA PADOVA S.P.A., CONSERVANDO LA RESPONSABILITÀ DELLA CORRETTA RIPRODUZIONE, È SEVERAMENTE SCONSIGLIATO. IL CONTENUTO DI QUESTO DOCUMENTO È A DISPOSIZIONE DI TUTTI I PROPRIETARI DI A4, CONSERVANDO LA RESPONSABILITÀ DELLA CORRETTA RIPRODUZIONE.