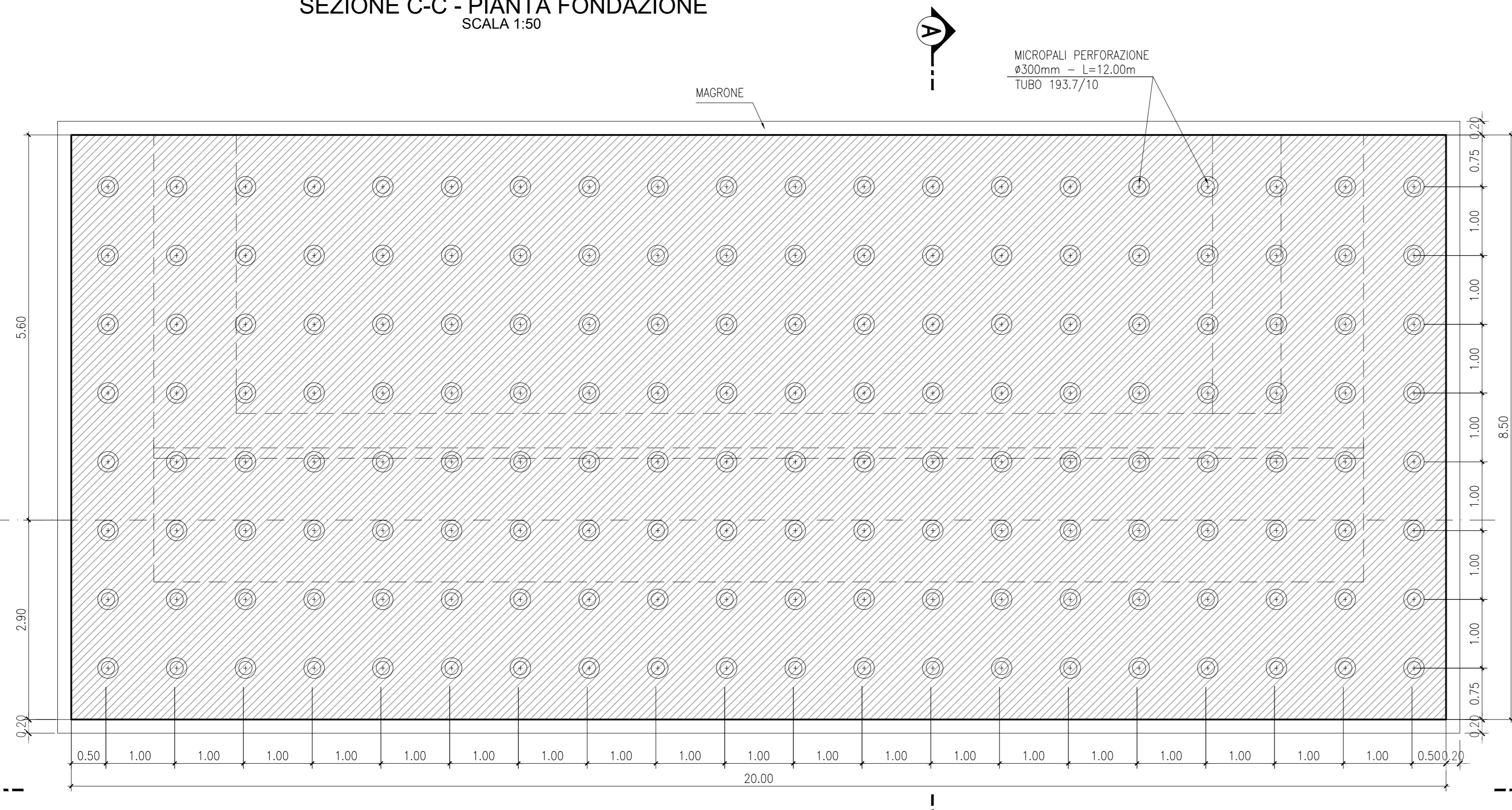
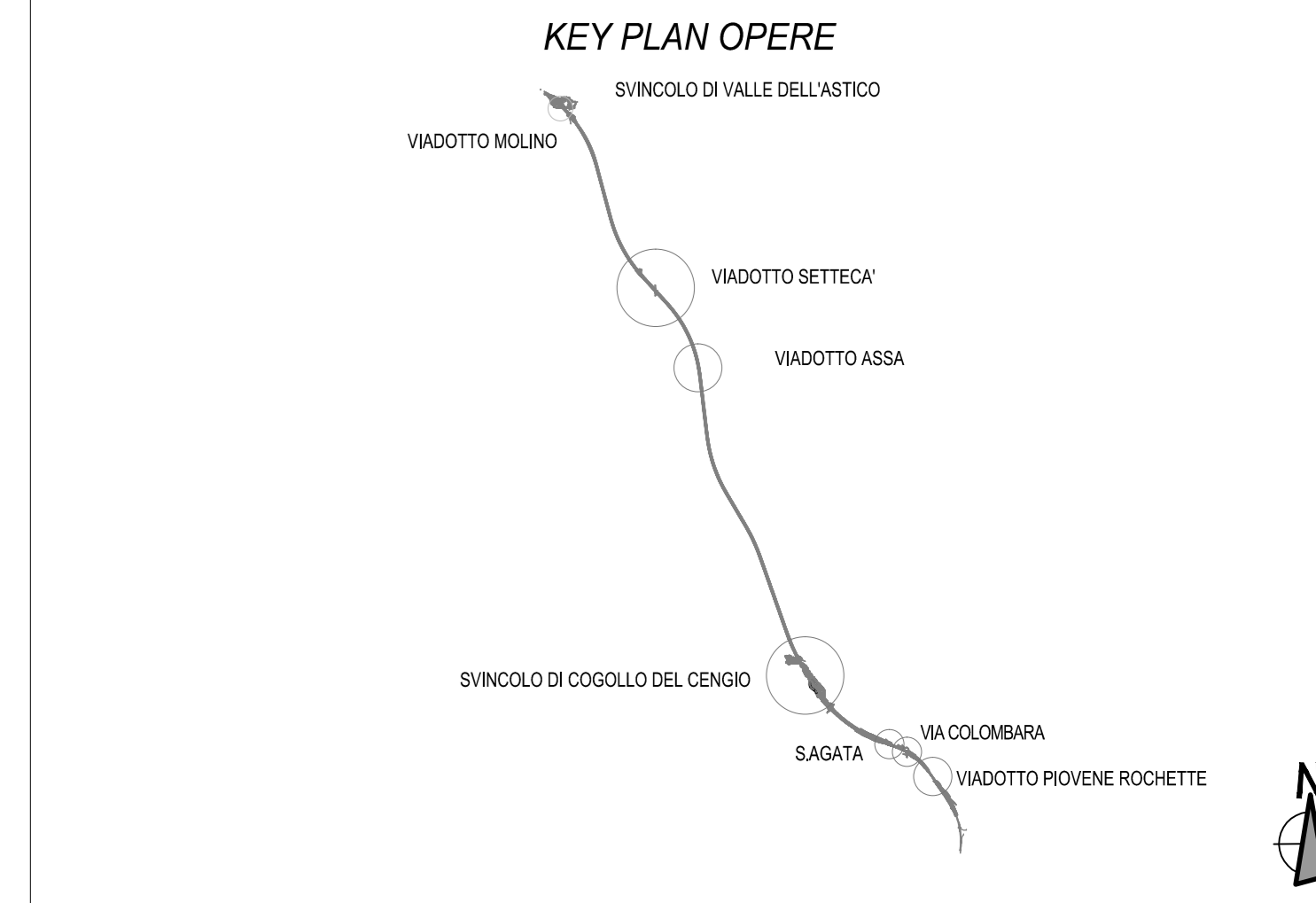
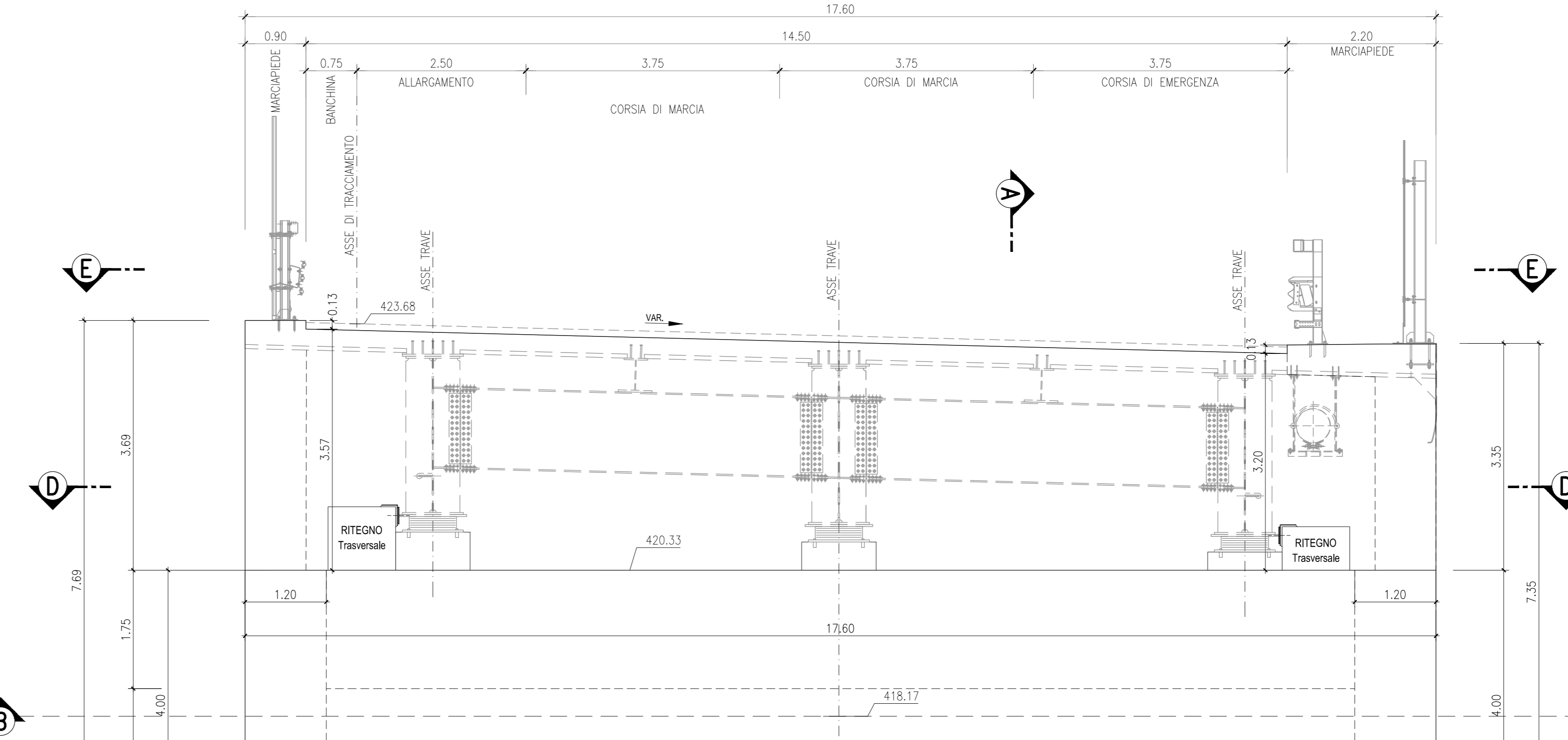


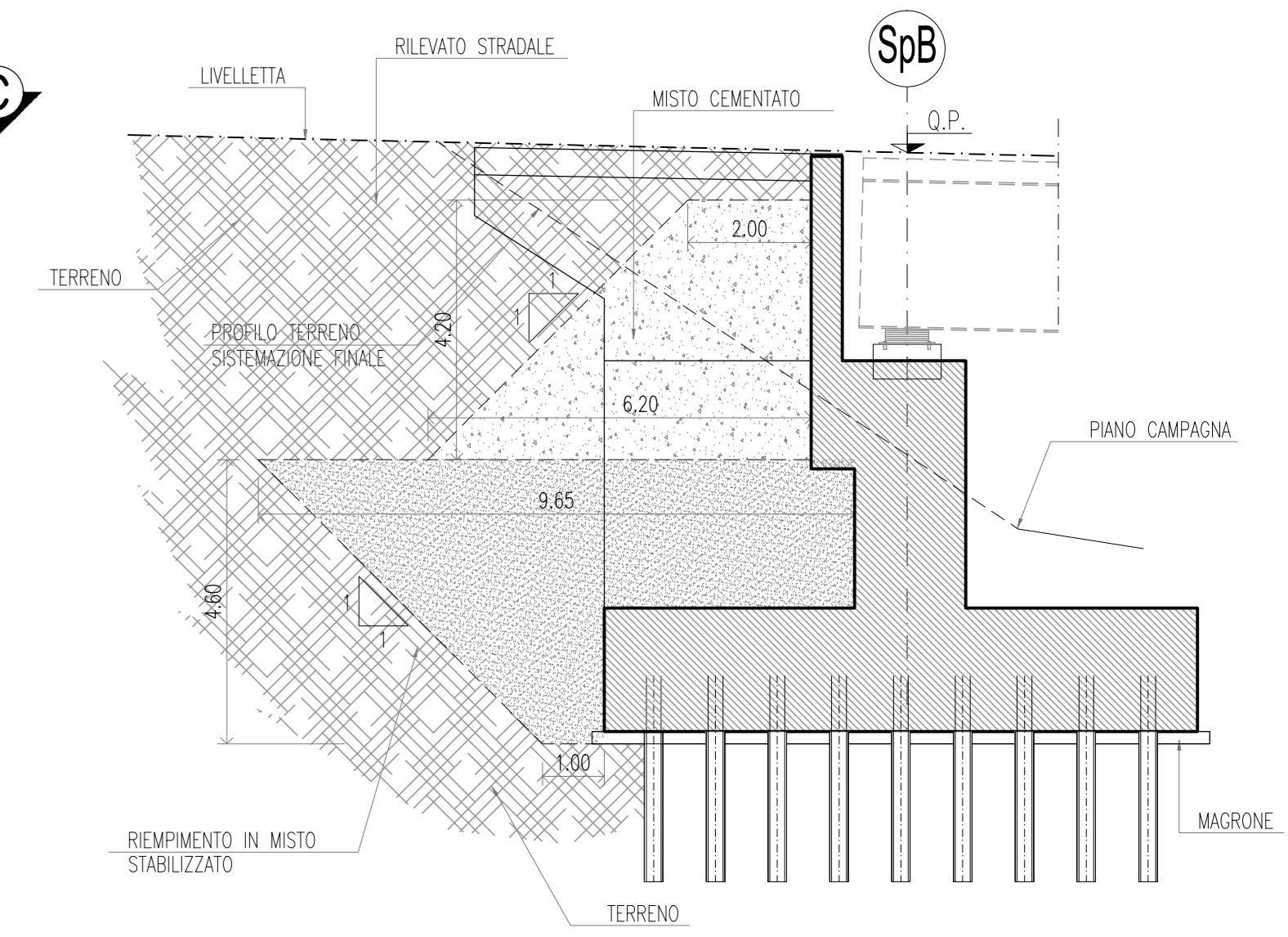
**CARPENTERIA SPALLA SpB CARR.NORD**  
SEZIONE C-C - PIANTA FONDAZIONE  
SCALA 1:50



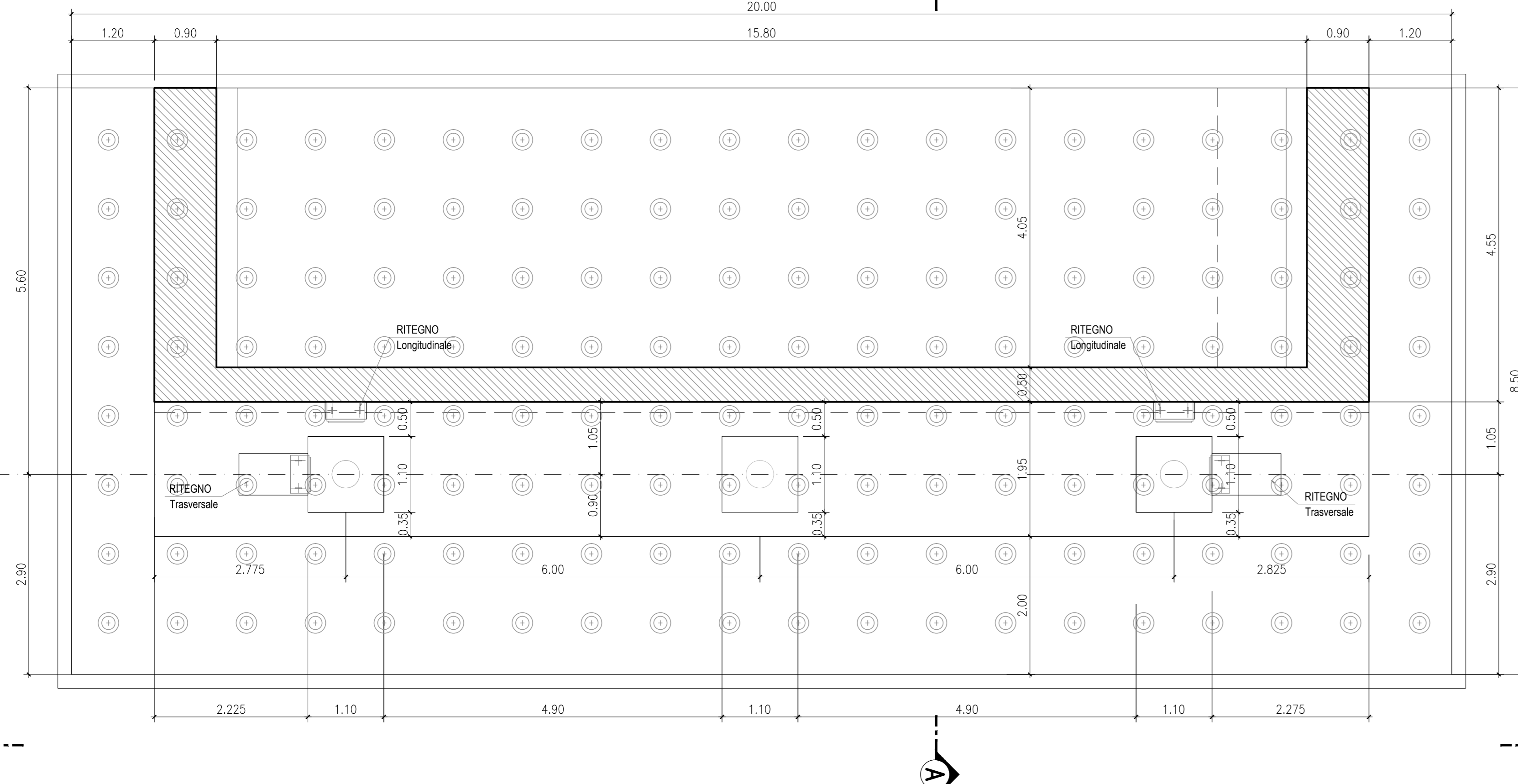
**CARPENTERIA SPALLA SpB CARR.NORD**  
SEZIONE B-B  
SCALA 1:50



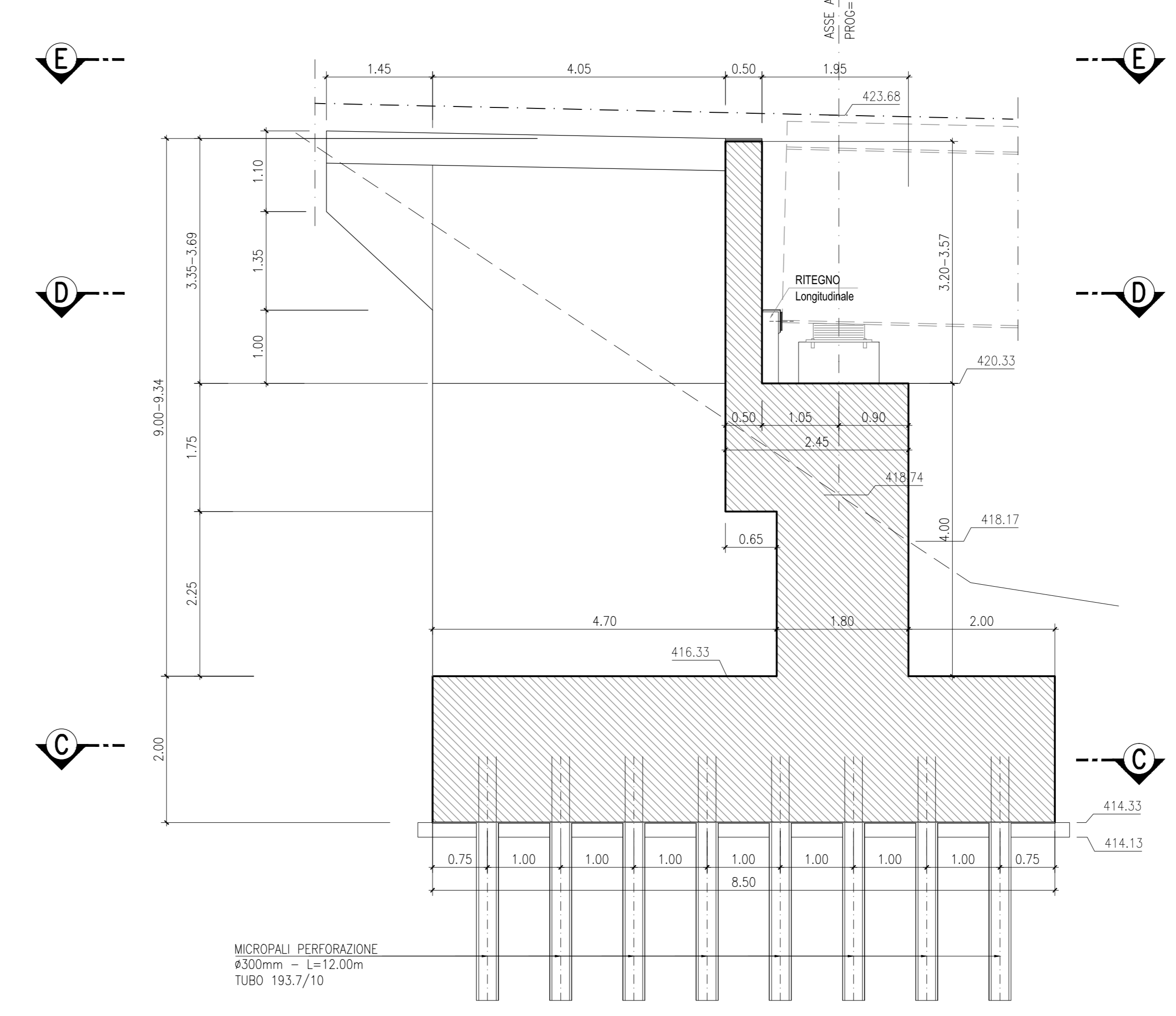
**PARTICOLARE SISTEMAZIONE A TERGO DELLA SPALLA**  
SCALA 1:100



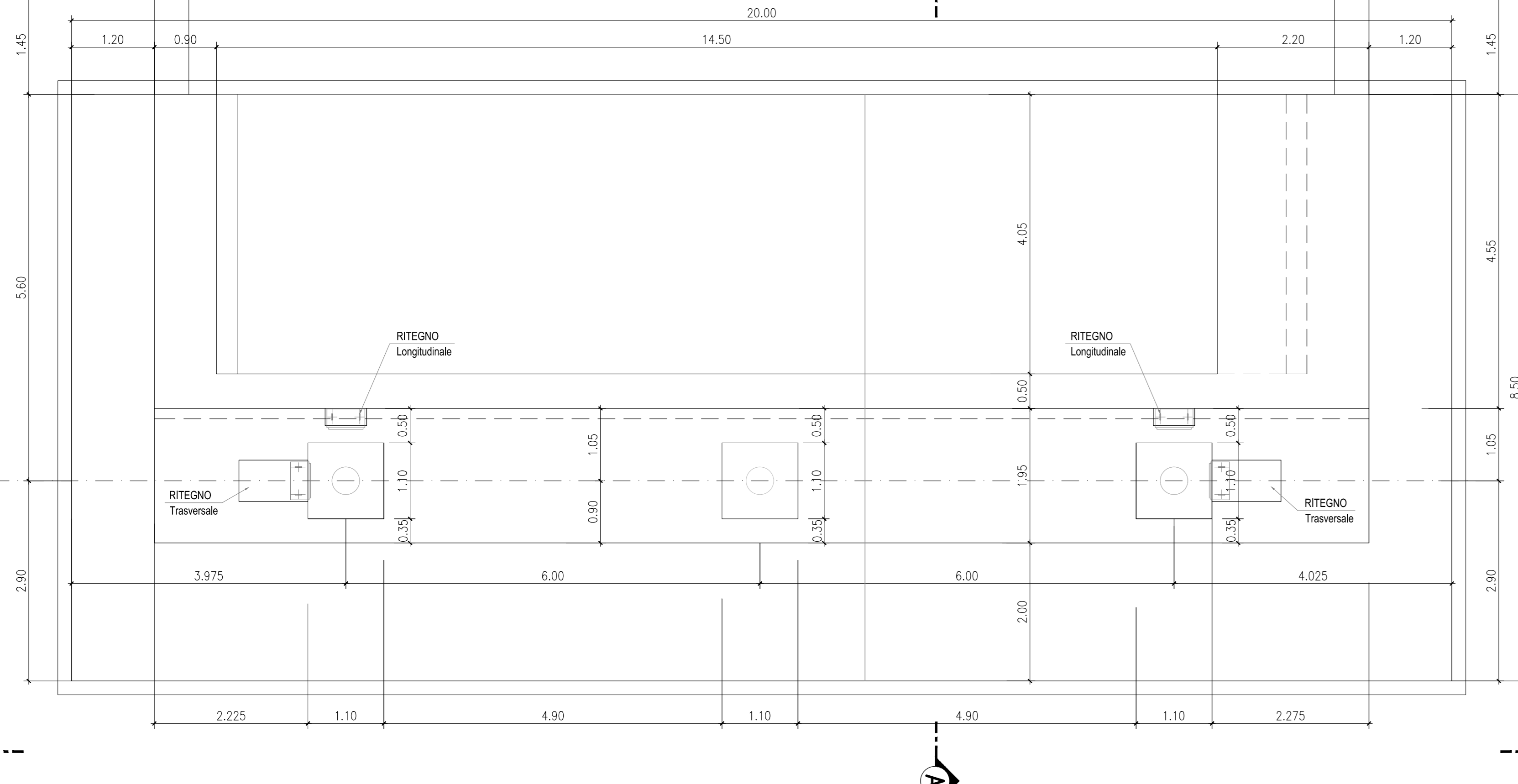
**CARPENTERIA SPALLA SpB CARR.NORD**  
SEZIONE D-D - PIANTA A Q.TA BAGGIOLI  
SCALA 1:50



**CARPENTERIA SPALLA SpB CARR.NORD**  
SEZIONE A-A  
SCALA 1:50



**CARPENTERIA SPALLA SpB CARR.NORD**  
SEZIONE E-E - PIANTA ELEVAZIONE  
SCALA 1:50



**INCIDENZE ARMATURA SOTTOSTRUTTURE:**

SPALLE:	
- FONDAZIONE:	100 KG/MC
- ELEVAZIONE:	110 KG/MC

**NOTA:**  
PER LA TABELLA MATERIALI SI RIMANDA ALL'ELABORATO:  
J16L1\_07\_00\_01\_001\_0101\_0PD\_02.dwg - OPERE D'ARTE MAGGIORI  
J16L1\_08\_00\_01\_001\_0101\_0PD\_02.dwg - OPERE D'ARTE MINORI

**AUTOSTRADA VALDASTICO A31 NORD**  
1° LOTTO  
Piovene Rocchette - Valle dell'Astico

**PROGETTO DEFINITIVO**

COMITENTE: **A4 S.p.A. AUTOSTRADA BRESCIA VERONA VICENZA PADOVA**  
Area Costruzioni Autostradali

PROGETTAZIONE: **CONSORZIO RAETIA**  
RAPPRESENTANTE: Dott. Ing. Alberto Scati

ELABORATO: **OPERE D'ARTE MAGGIORI**  
Opere d'arte: ponti e viadotti  
Viadotto Molino  
Carpenteria Spalla SpB Asse Nord - Tav. 2/2

Rev.	Data	Descrizione	Redazione	Controllo	Approvazione	SCALA
01		PRIMA EMISSIONE	DR PROGETTI - PERUCCHI	MR SORISE	SL POSATI	1:50
02		MODIFICAZIONE PER VERIFICA	DR PROGETTI - PERUCCHI	MR SORISE	SL POSATI	
03		RECUPERO/OSSERVAZIONI	DR PROGETTI - PERUCCHI	MR SORISE	SL POSATI	

Progressivo: **07 01 05 019 02**