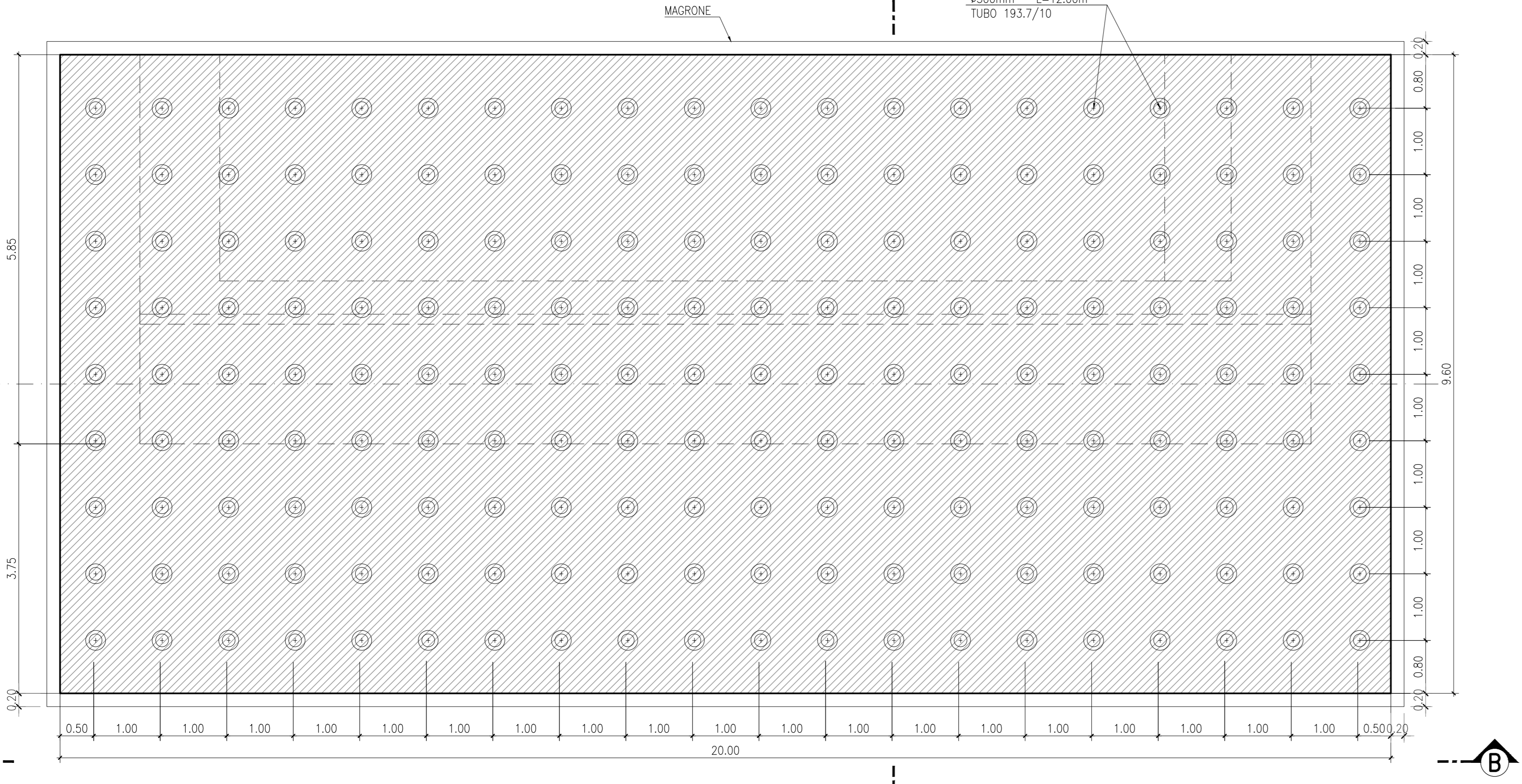
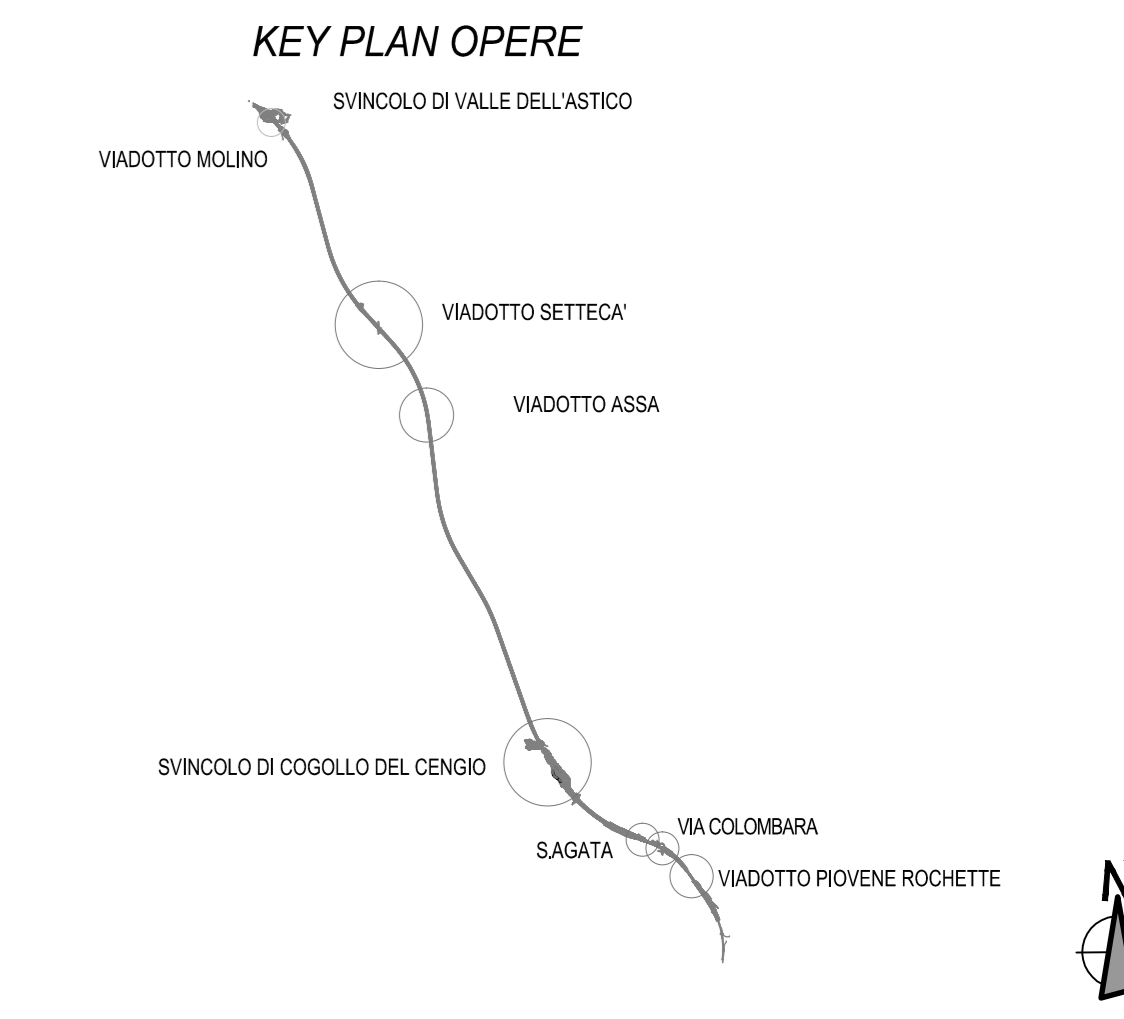
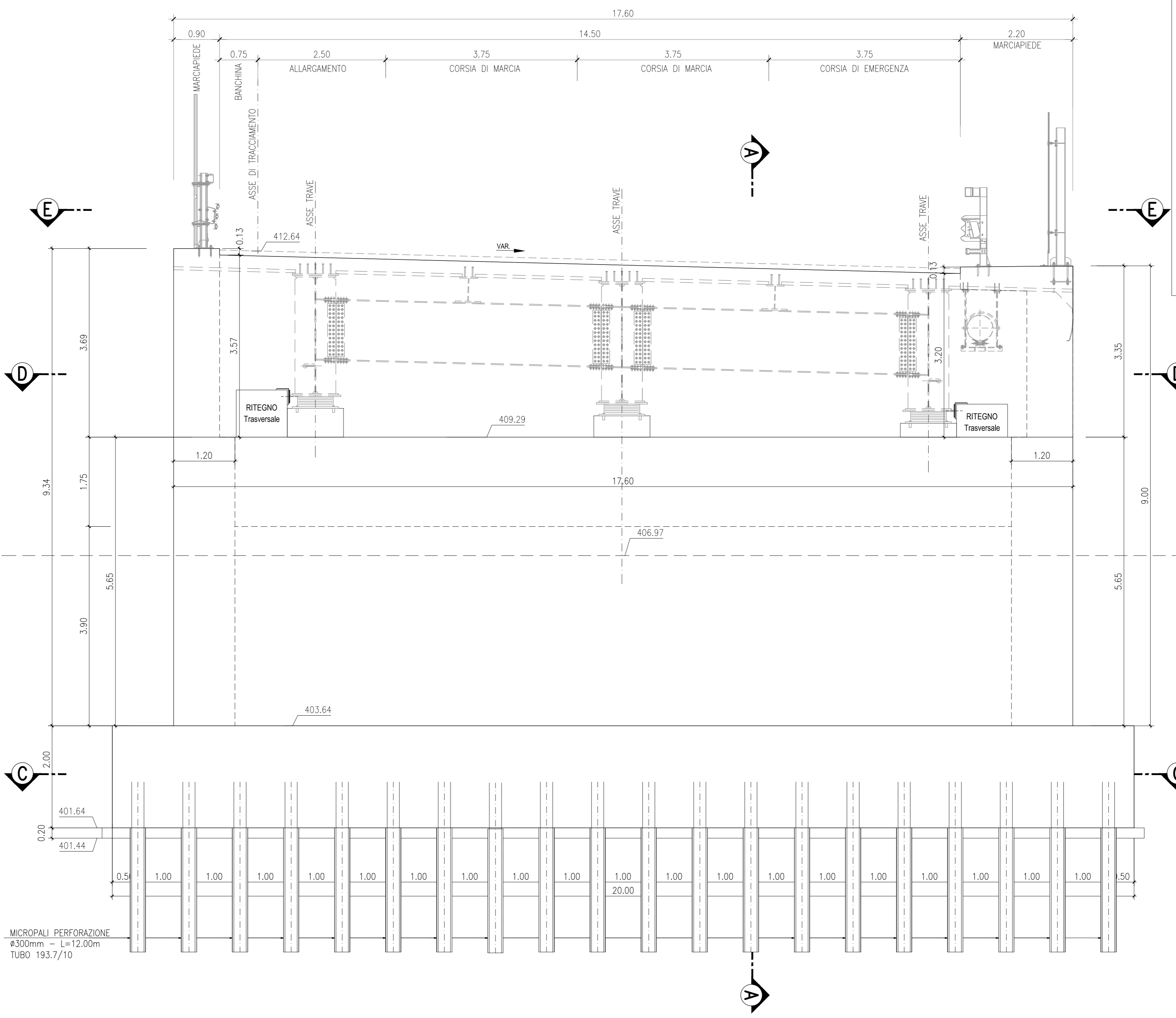


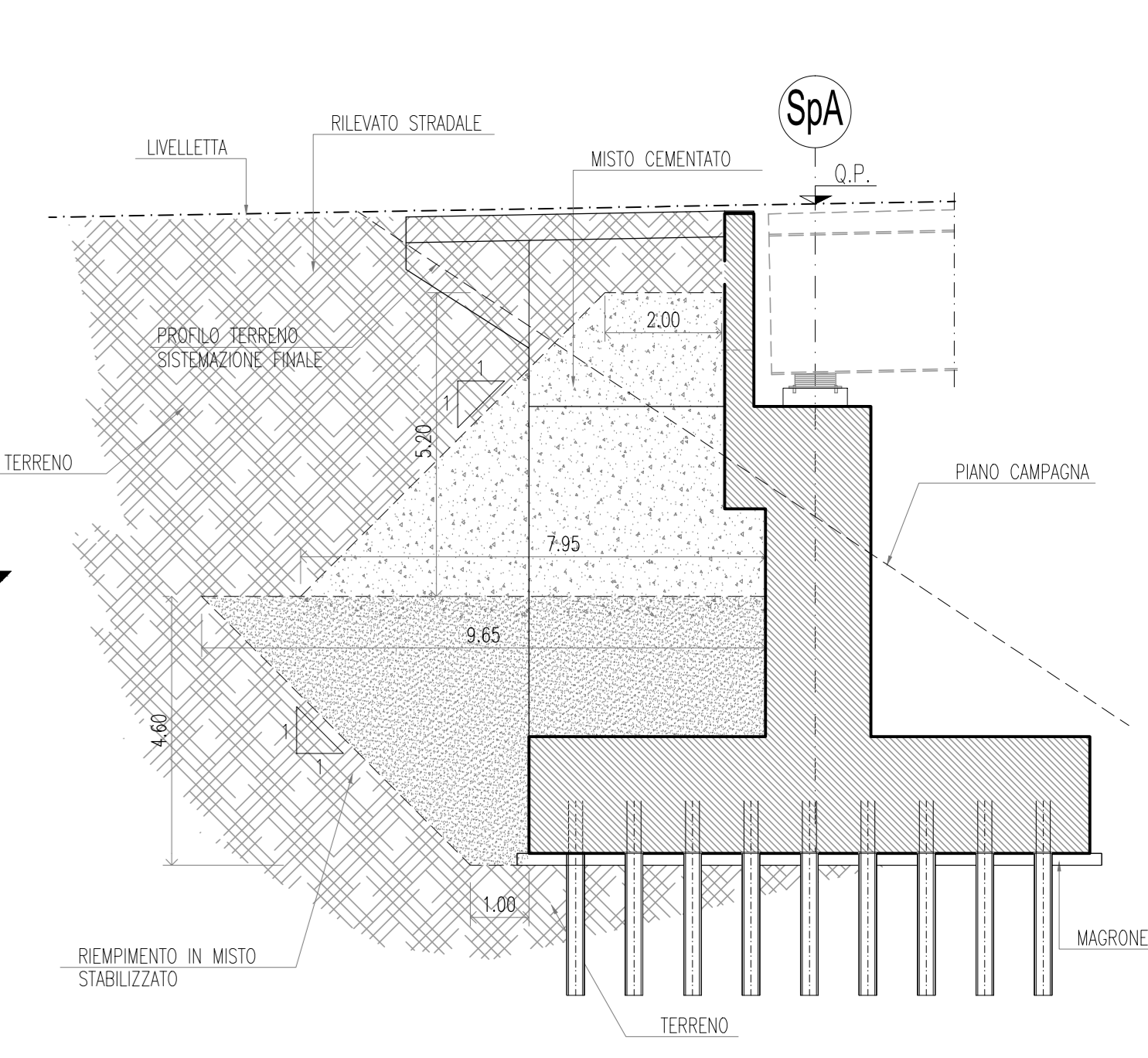
**CARPENTERIA SPALLA SpA CARR.SUD**  
SEZIONE C-C - PIANTA FONDAZIONE  
SCALA 1:50



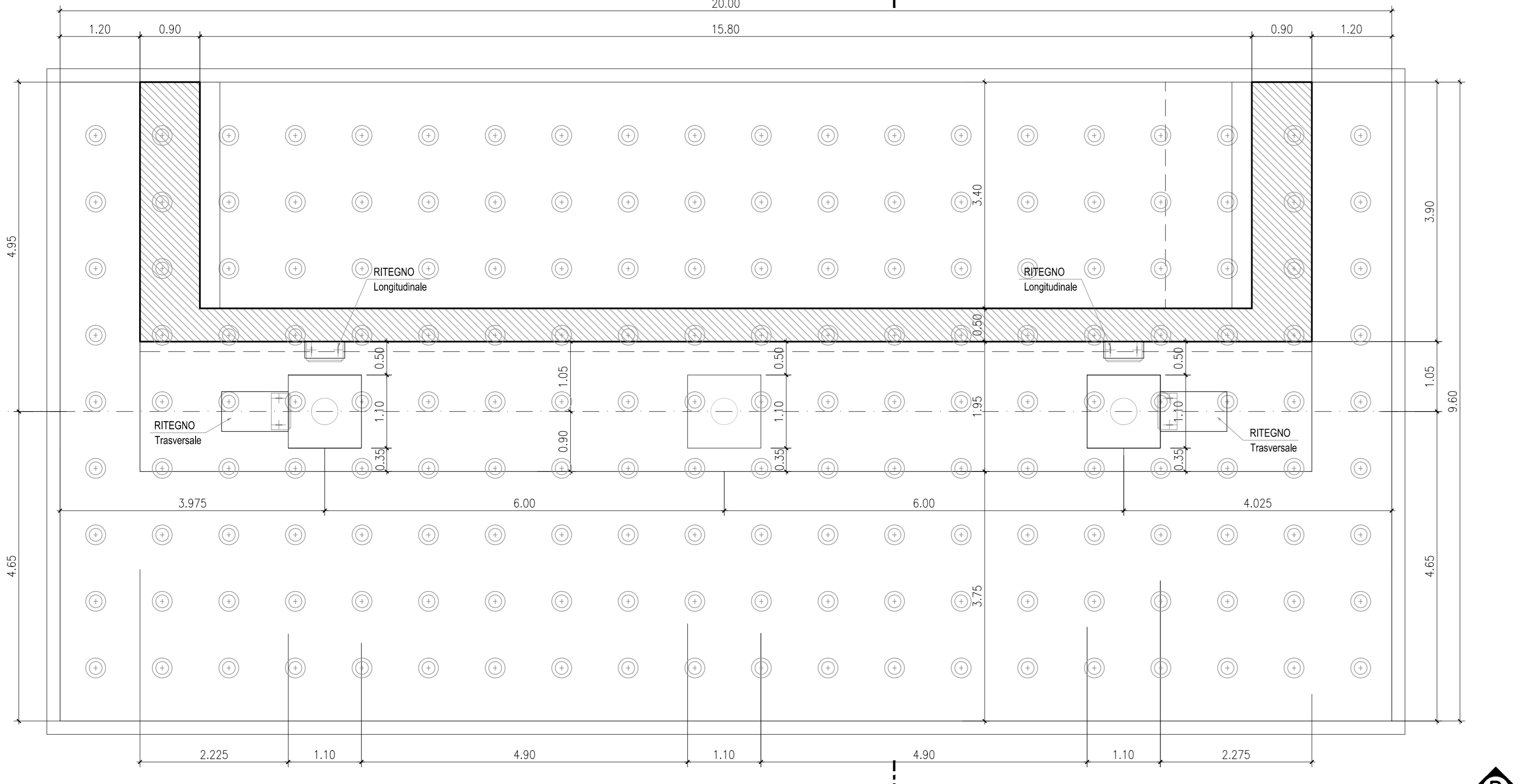
**CARPENTERIA SPALLA SpA CARR. SUD**  
SEZIONE B-B  
SCALA 1:50



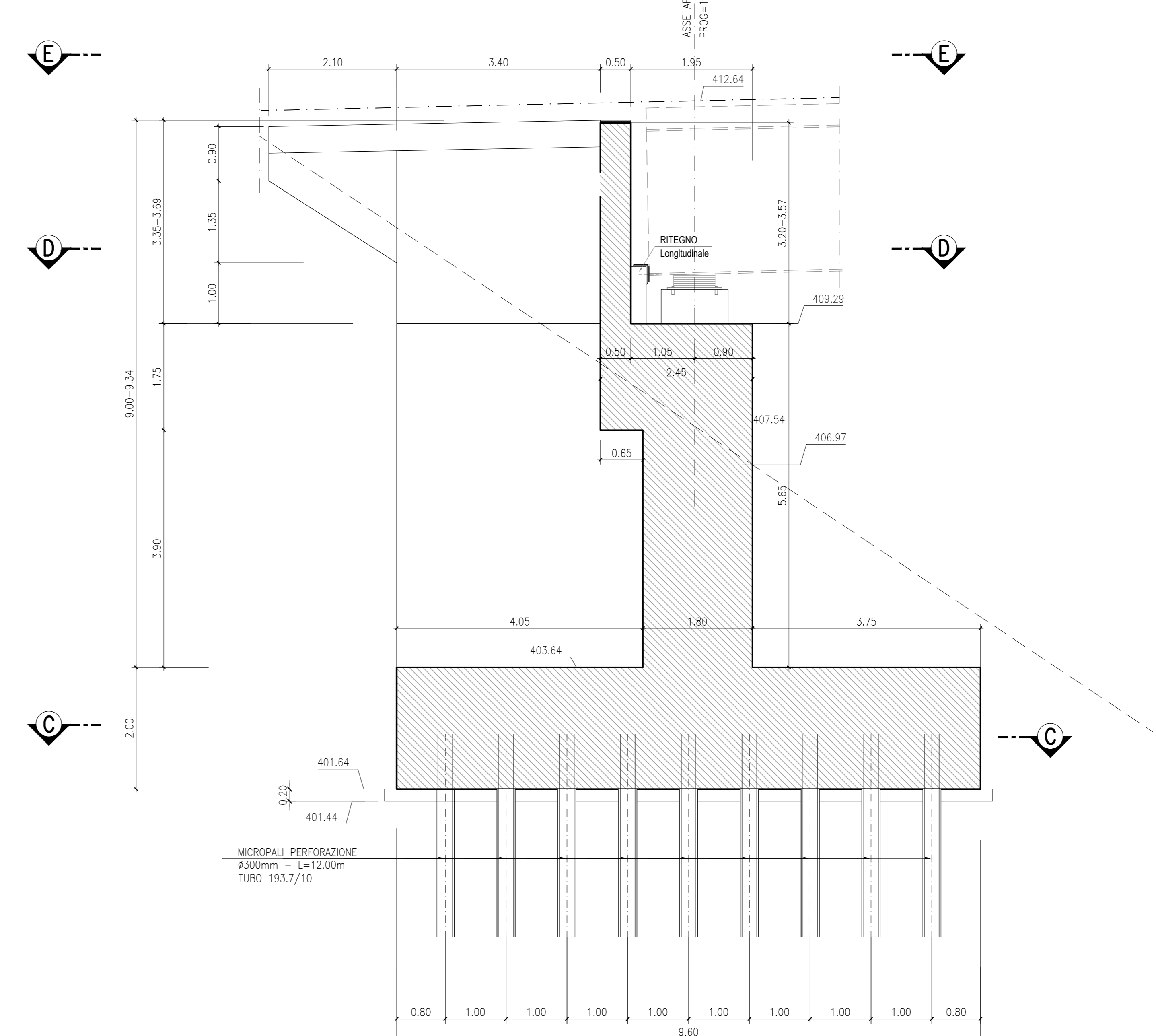
**PARTICOLARE SISTEMAZIONE A TERGO DELLA SPALLA**  
SCALA 1:100



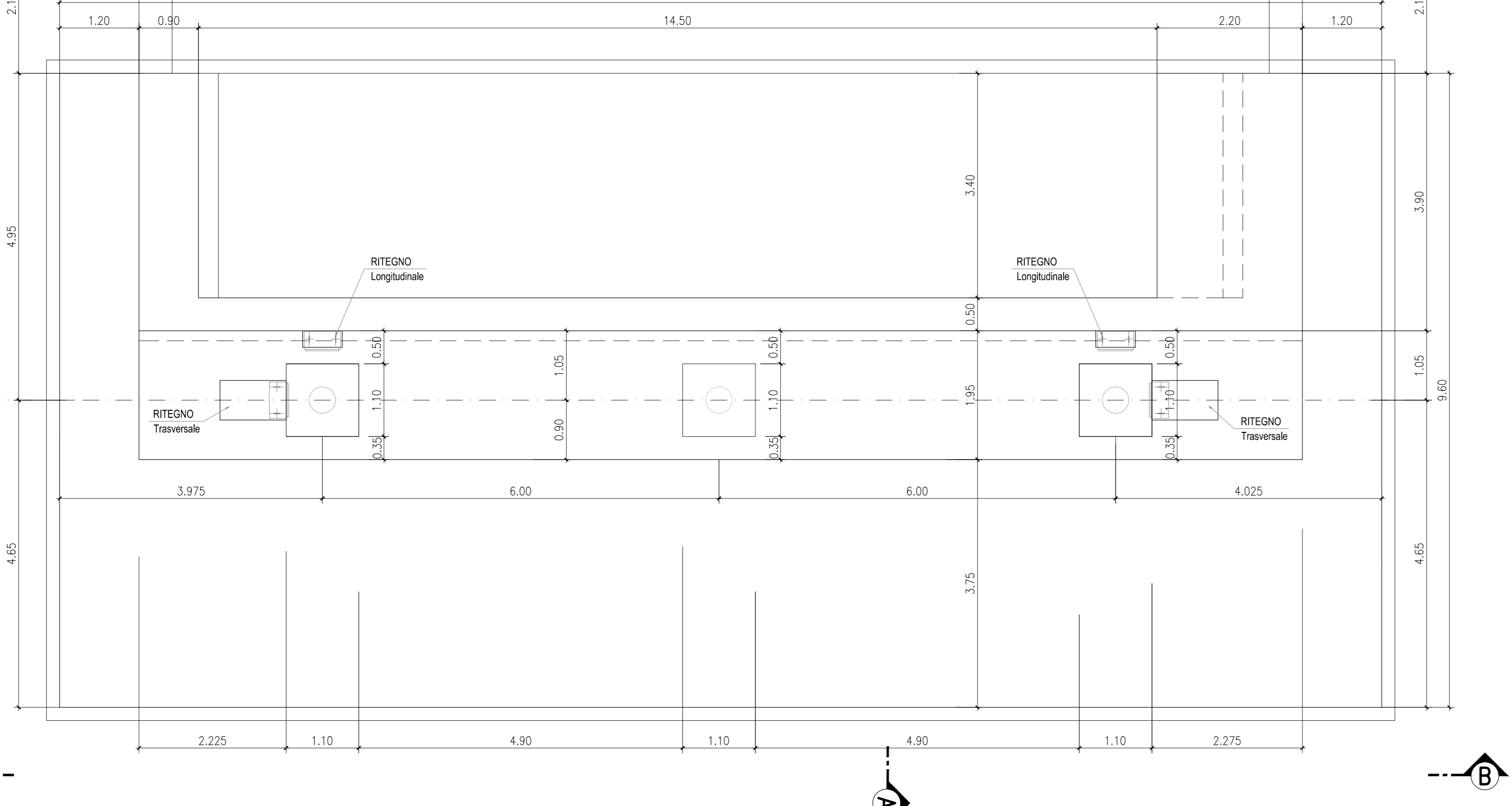
**CARPENTERIA SPALLA SpA CARR.SUD**  
SEZIONE D-D - PIANTA A Q.TA BAGGIOLI  
SCALA 1:50



**CARPENTERIA SPALLA SpA CARR. SUD**  
SEZIONE A-A  
SCALA 1:50



**CARPENTERIA SPALLA SpA CARR.SUD**  
SEZIONE E-E - PIANTA ELEVAZIONE  
SCALA 1:50



**INCIDENZE ARMATURA SOTTOSTRUTTURE:**

- FONDAZIONE:	100 KG/MC
- ELEVAZIONE:	110 KG/MC

**NOTA:**  
PER LA TABELLA MATERIALI SI RIMANDA ALL'ELABORATO:  
J16L1\_07\_00\_01\_001\_0101\_OPD\_02.dwg - OPERE D'ARTE MAGGIORI  
J16L1\_08\_00\_01\_001\_0101\_OPD\_02.dwg - OPERE D'ARTE MINORI

**AUTOSTRADA VALDASTICO A31 NORD**  
1° LOTTO  
Piovene Rocchette - Valle dell'Astico

**PROGETTO DEFINITIVO**

COMMITTENTE: **AUTOSTRADA S.p.A.**  
S.p.A. AUTOSTRADA BRESCIA VERONA VICENZA PADOVA  
Area Costruzioni Autostradali

PRESTATORE DI SERVIZI: **CONSORZIO RAETIA**  
RAPPRESENTANTE: Dott. Ing. Alberto Scati

PROGETTAZIONE: **ING. GIANLUIGI VENTURA**  
Dott. Ing. Gianluigi Ventura

ELABORATO: **OPERE D'ARTE MAGGIORI**  
Opere d'arte: ponti e viadotti  
Viadotto Molino  
Carpenteria Spalla SpA Asse Sud - Tav. 1/2

Rev.	Data	Descrizione	Redazione	Controllo	Approvazione	SCALA: 1:50
01	05/02/20	PRIMA EMISSIONE	ING. GIANLUIGI VENTURA	ING. GIANLUIGI VENTURA	ING. GIANLUIGI VENTURA	NOME FILE: J16L1_07_01_05_020_0102_OPD_02.dwg
02	05/02/20	REVISIONE PER VERIFICA	ING. GIANLUIGI VENTURA	ING. GIANLUIGI VENTURA	ING. GIANLUIGI VENTURA	DI: PROJ_02
03	05/02/20	REVISIONE PER VERIFICA	ING. GIANLUIGI VENTURA	ING. GIANLUIGI VENTURA	ING. GIANLUIGI VENTURA	DI: PROJ_02
04	05/02/20	REVISIONE PER VERIFICA	ING. GIANLUIGI VENTURA	ING. GIANLUIGI VENTURA	ING. GIANLUIGI VENTURA	DI: PROJ_02

Progressivo: **07 01 05 020 02**