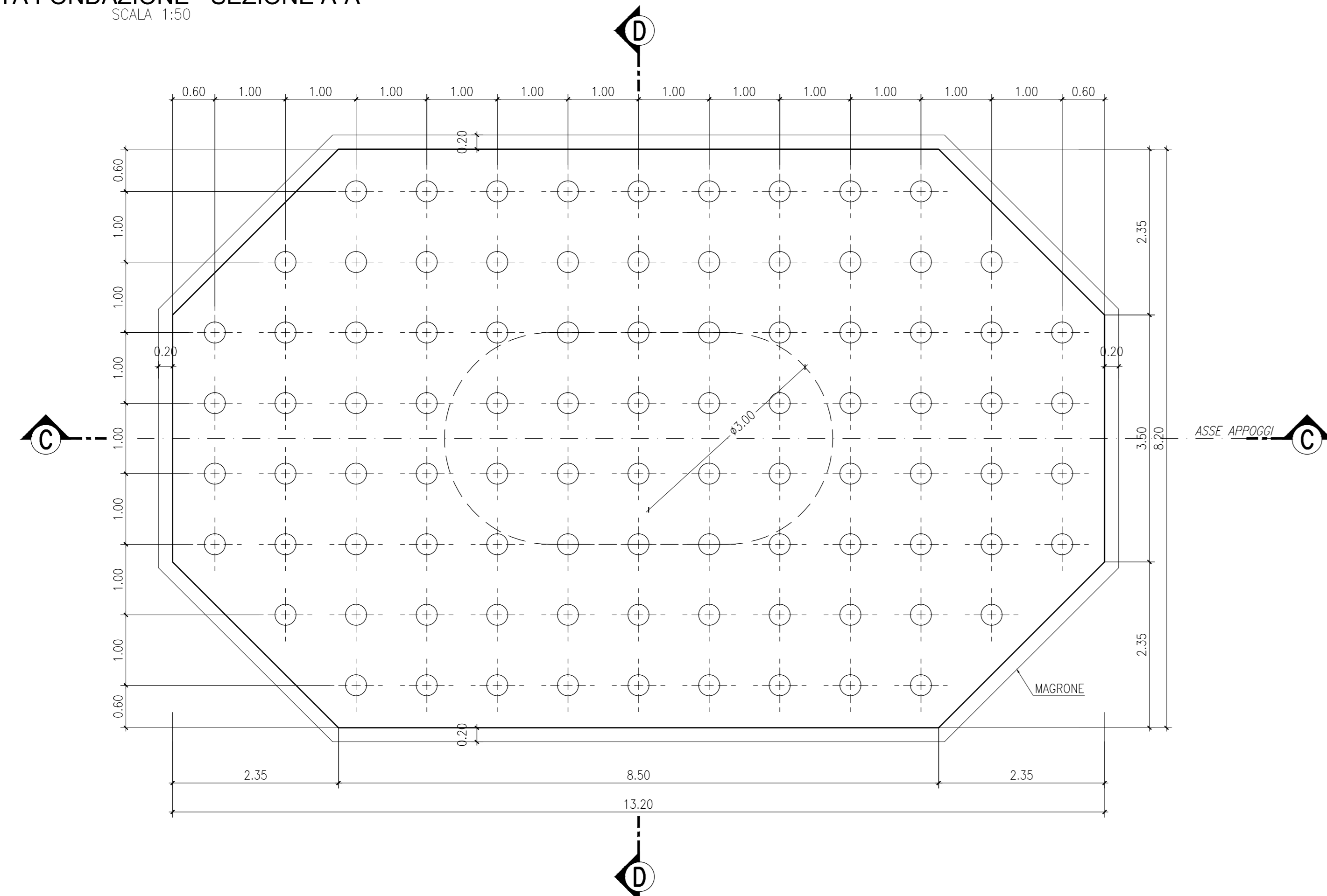
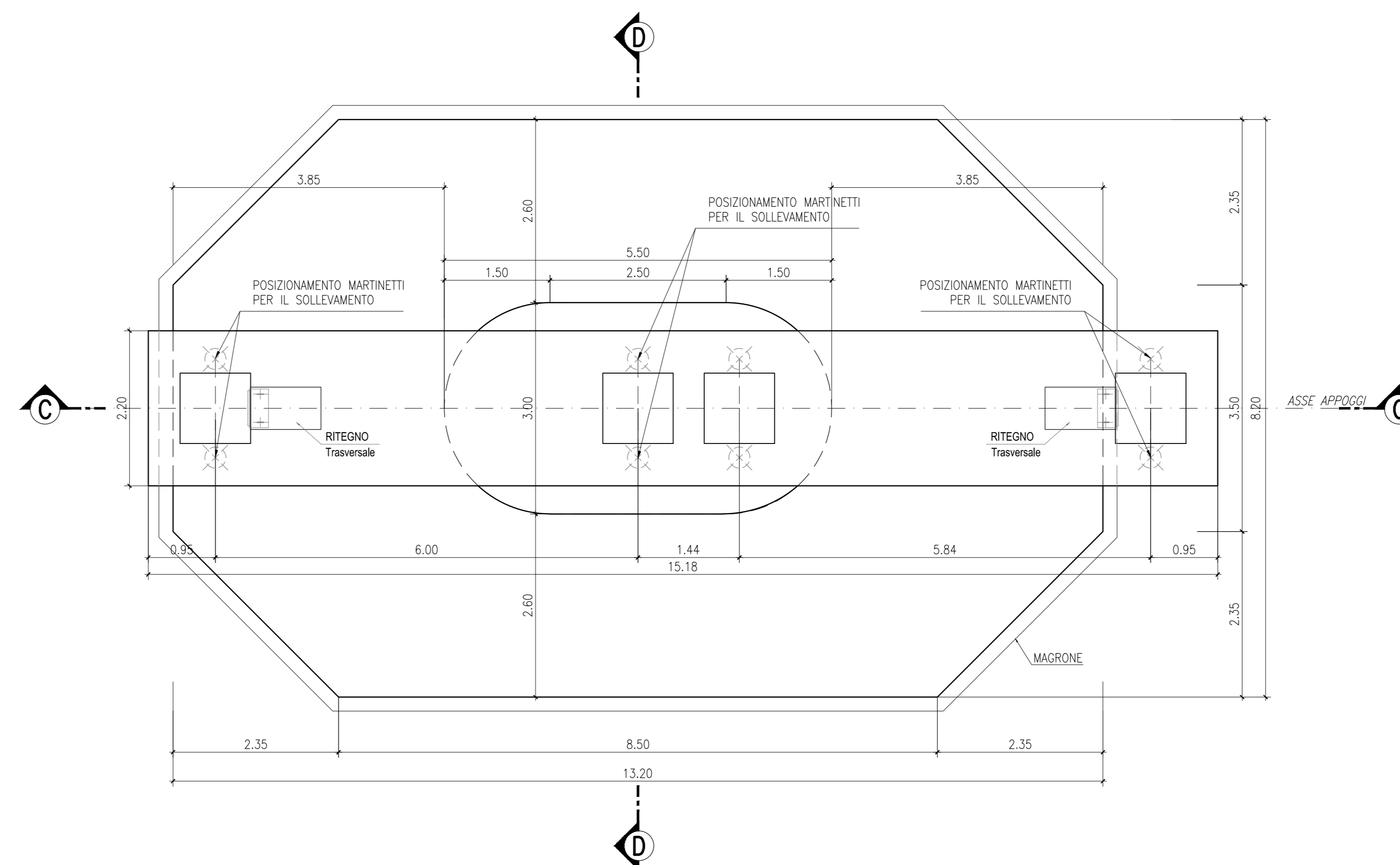


(DISEGNO RIFERITO ALLA PILA P5 ASSE NORD)

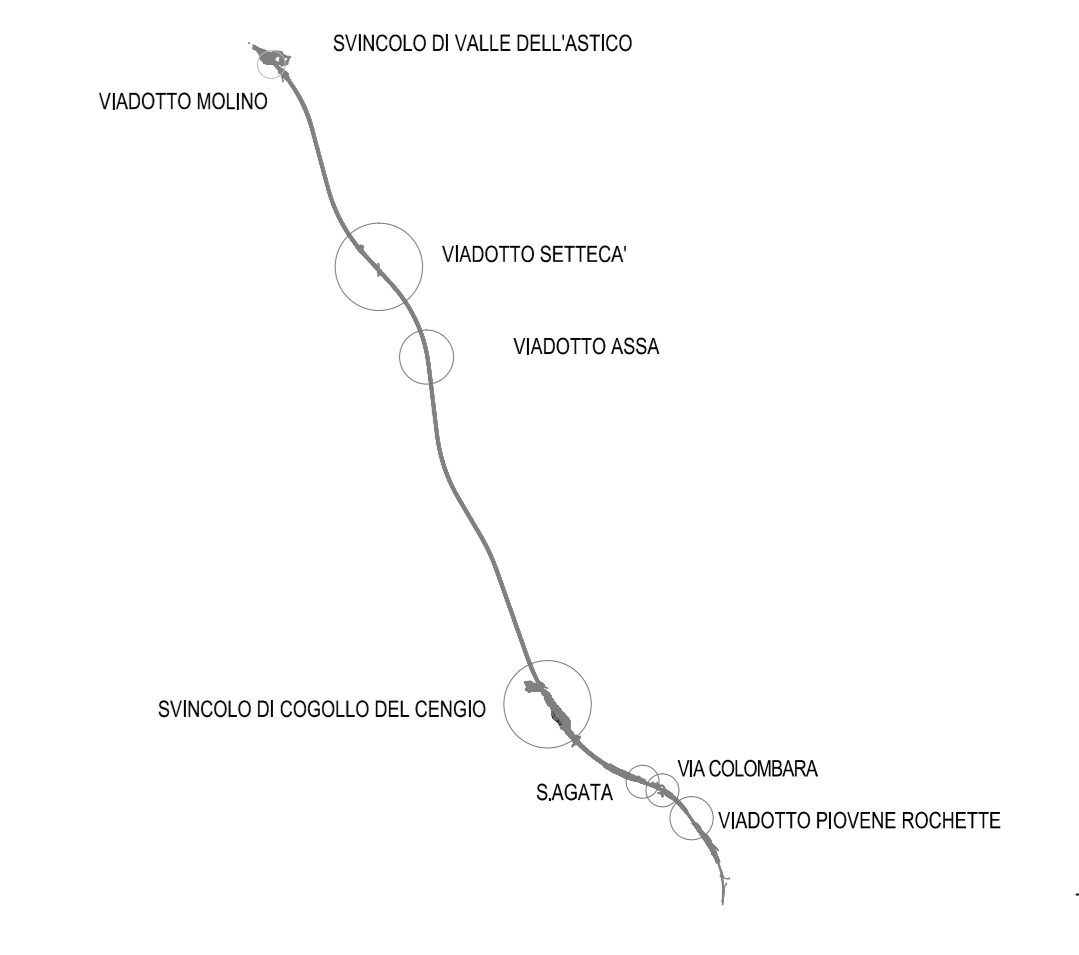
**CARPENTERIA PILA**  
PIANTA FONDAZIONE - SEZIONE A-A  
SCALA 1:50



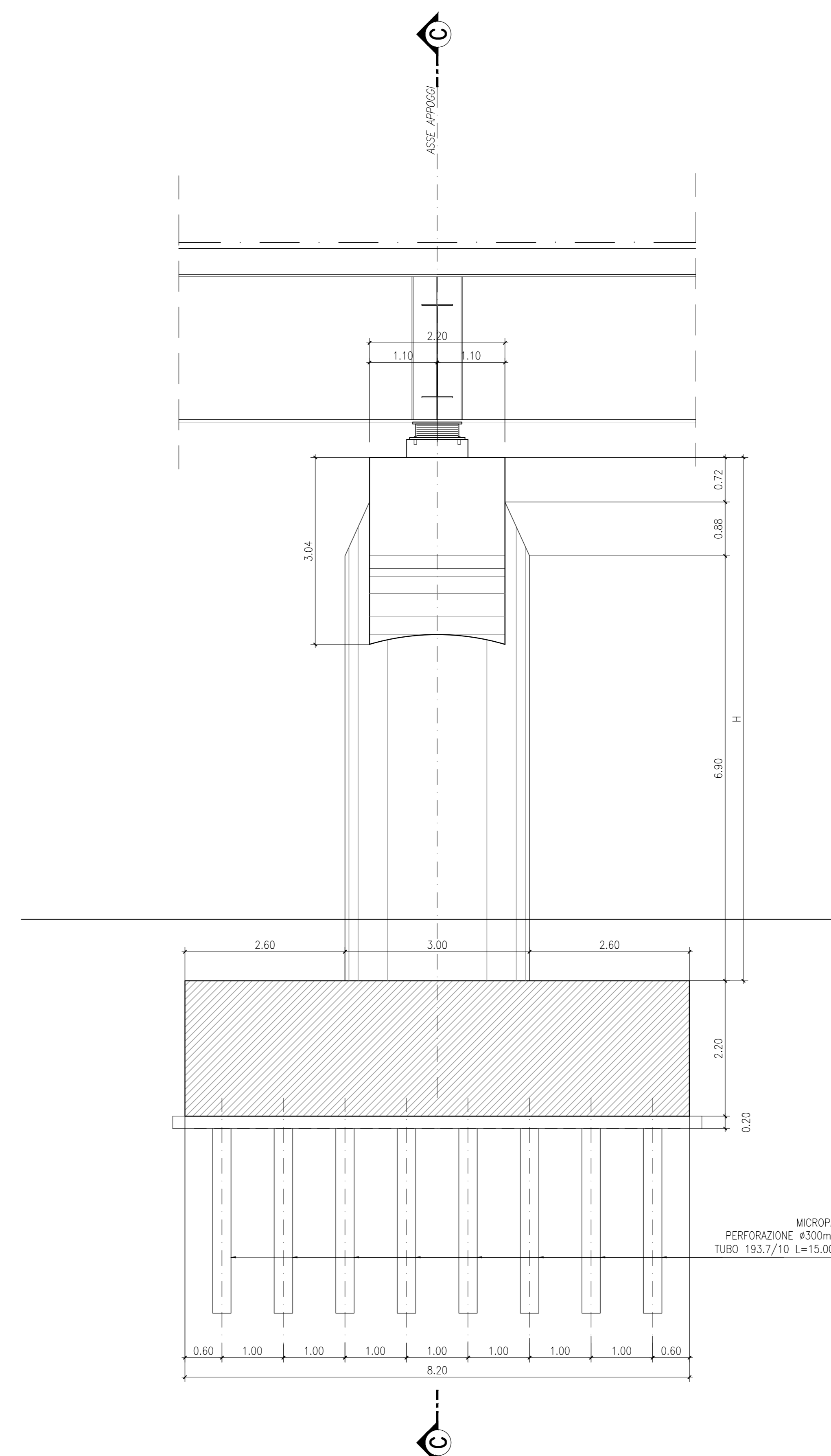
**CARPENTERIA PILA**  
PIANTA FONDAZIONE - SEZIONE B-B  
SCALA 1:50



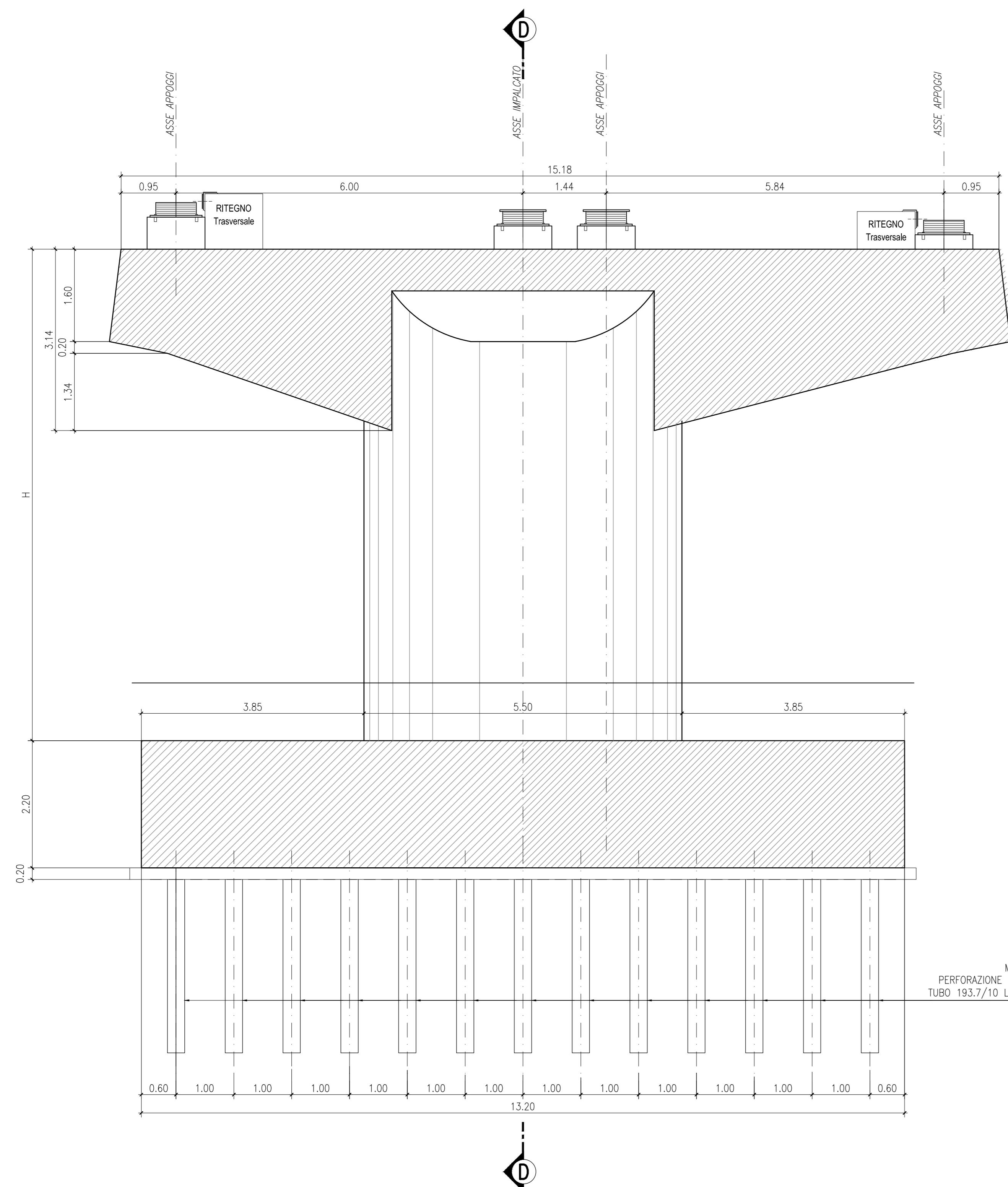
**KEY PLAN OPERE**



**CARPENTERIA PILA**  
SEZIONE D-D  
SCALA 1:50



**CARPENTERIA PILA**  
SEZIONE C-C  
SCALA 1:50



CARREGGIATA NORD		CARREGGIATA SUD	
N. Pila	H (m)	N. Pila	H (m)
P5	14.00	P7	9.00
P11	8.00		

INCIDENZE ARMATURA SOTTOSTRUTTURE:

PILE:	
- FONDAZIONE:	100 KG/MC
- ELEVAZIONE:	90 KG/MC

NOTA:  
PER LA TABELLA MATERIALI SI RIMANDA ALL'ELABORATO:  
J16L1\_07\_00\_01\_001\_0101\_0PD\_02.dwg - OPERE D'ARTE MAGGIORI  
J16L1\_08\_00\_01\_001\_0101\_0PD\_02.dwg - OPERE D'ARTE MINORI

**AUTOSTRADA VALDASTICO A31 NORD**  
1° LOTTO  
Piovene Rocchette - Valle dell'astico

**PROGETTO DEFINITIVO**

COMMITTENTE: S.p.A. AUTOSTRADA BRESCIA VERONA VICENZA PADOVA  
Area Costruzioni Autostradali

PRESTATORE DI SERVIZI: CONSORZIO RAETA

ELABORATO: OPERE D'ARTE MAGGIORI  
Opere d'arte: ponti e viadotti  
Carpenteria Pila Asse Nord e Sud - Tavola 2/4

Progresso: 07 01 05 024 02

Rev.	Data	Descrizione	Redazione	Controllo	Approvazione	SCALA: 1:50
01		PRIMA EMISSIONE	DR PROGETTI - VALDASTICO	MR BORSE	SL POSSATI	NOME FILE: J16L1_07_01_05_024_024_0PD_02.dwg
02		MODIFICAZIONE PER VERIFICA	DR PROGETTI - PERILCO	MR BORSE	SL POSSATI	DE PROG: RS DL 02
03		RECUPERO OSSERVAZIONI	DR PROGETTI - PERILCO	MR BORSE	SL POSSATI	J16L1_07_01_05_024_024_0PD_02