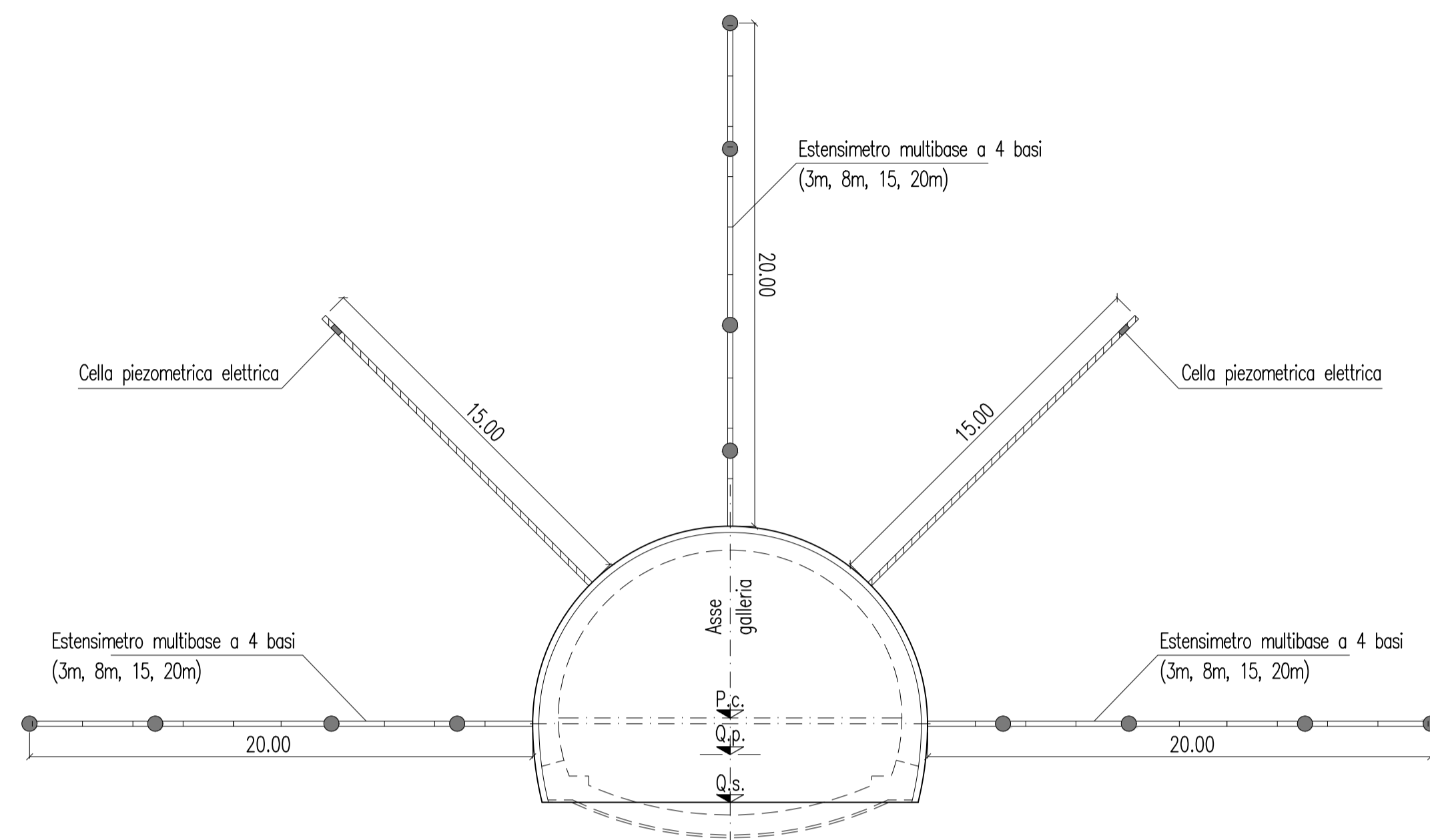
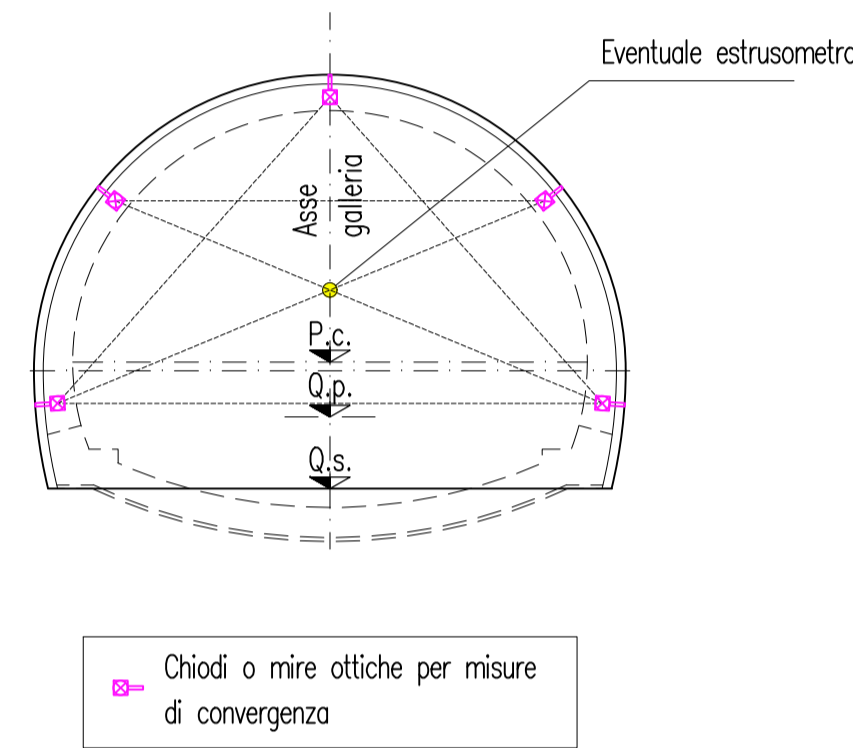


**MONITORAGGIO DEFORMATIVO
DELL'AMMASSO**
Scala 1:200

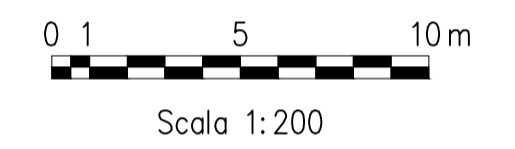


**MONITORAGGIO TOPOGRAFICO
DEL CAVO**
Scala 1:200

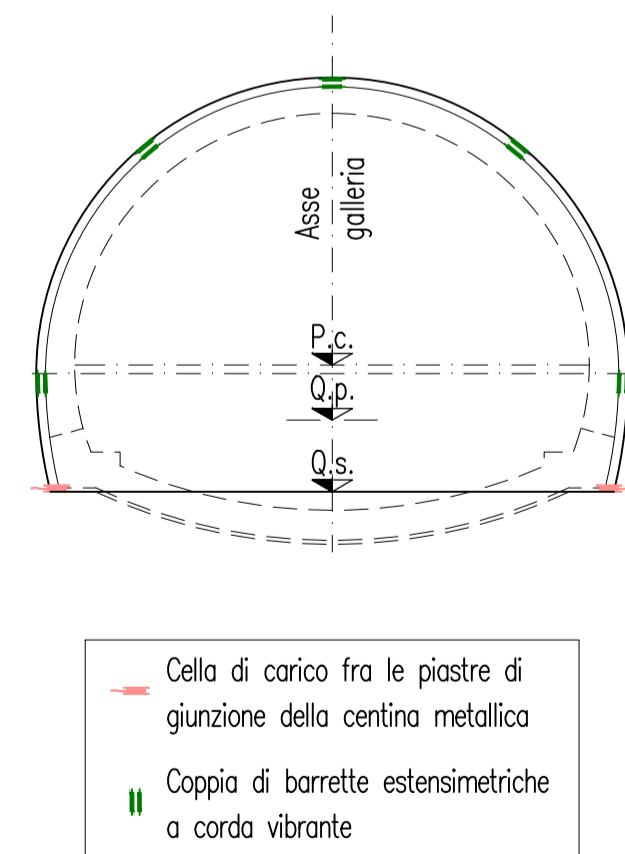


LEGENDA	
	CHIODI O MIRE OTTICHE PER MISURE DI CONVERGENZA
	CELLA DI CARICO FRA LE PIASTRE DI GIUNZIONE DELLA CENTINA METALLICA
	COPPIA DI BARRETTE ESTENSIMETRICHE A CORDA VIBRANTE
	CELLA DI PRESSIONE POSTA IN DIREZIONE RADIALE
	COPPIA DI BARRETTE ESTENSIMETRICHE A CORDA VIBRANTE
	BARRETTA ESTENSIMETRICA LONGITUDINALE
	MIRE O PRISM OTTICI
	ESTRUSOMETRO
	ESTENSIMETRO MULTIBASE A 4 BASI
	CELLA PIEZOMETRICA ELETTRICA

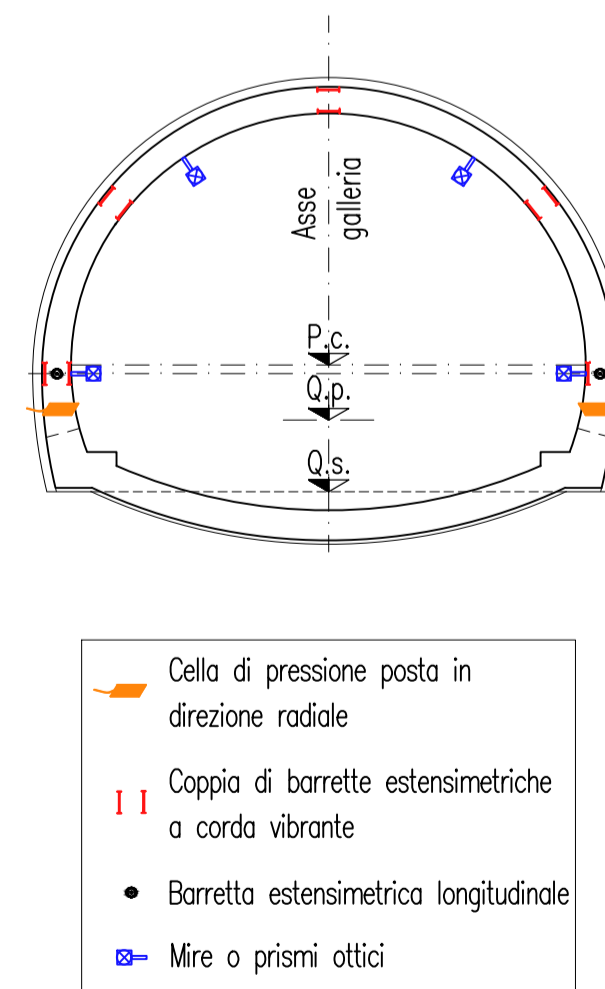
LEGENDA	
P.c.	= PIANO DEI CENTRI
Q.p.	= QUOTA PROGETTO
Q.s.	= QUOTA DI SCAVO



**MONITORAGGIO DELLO STATO TENSIO-DEFORMATIVO
DELLE CENTINE**
Scala 1:200




**MONITORAGGIO DELLO STATO TENSIO-DEFORMATIVO
DEL RIVESTIMENTO DEFINITIVO**
Scala 1:200




	Cella di carico fra le piastre di giunzione della centina metallica
	Coppia di barrette estensimetriche a corda vibrante

	Cella di pressione posta in direzione radiale
	Coppia di barrette estensimetriche a corda vibrante
	Barretta estensimetrica longitudinale
	Mire o prismi ottici



Autostrada Brescia Verona Vicenza Padova SpA
Via Flavio Gioia 71 37135 Verona
tel. 0458272222 Fax 0458200051 Casella Postale 460M www.autospd.it
AREA COSTRUZIONI AUTOSTRADALI



AUTOSTRADA VALDASTICO A31 NORD

1° LOTTO

Piovene Rocchette - Valle dell'Astico

PROGETTO DEFINITIVO		CUP	G21B1-30006-60005				
		WBS	825.A31N.L1				
		COMMESSA	J16L1				
COMMITTENTE  S.p.a. AUTOSTRADA BRESCIA VERONA VICENZA PADOVA Area Costruzioni Autostradali		CAPO COMMESSA PER LA PROGETTAZIONE Dott. Ing. Gabriella Costantini					
PRESTATORE DI SERVIZI: CONSORZIO RAETIA RAPPRESENTANTE: Dott. Ing. Alberto Scotti		PROGETTAZIONE:  RESPONSABILE DELL'INTERVENZIONE TRA LE OPERE STRUTTURATIVE SPECIFICHE: Tecnico S.p.A. - Dott. Ing. Andrea Rensio					
ELABORATO: OPERE D'ARTE MAGGIORI OPERE IN SOTTERRANEO PARTE GENERALE - GALLERIE CON SCAVO TRADIZIONALE SCHEMA DELLA STRUMENTAZIONE DI MONITORAGGIO		Progressivo 07 02 01 026 02					
Rev.	Data	Descrizione	Redazione	Controllo	Approvazione	SCALA:	1:200
01	04/02/2017	PRIMA EMISSIONE	ROCKSOIL - CASRAGHI	AMADI	GATTI	NOME FILE: J16L1_07_02_01_026_0101_OPD_02.dwg	
02	06/02/2017	REVISIONE PER VERIFICA	ROCKSOIL - CASRAGHI	AMADI	GATTI	CM	PROGR
02	06/02/2017	RECEPIMENTO OSSERVAZIONI	ROCKSOIL - CASRAGHI	AMADI	GATTI	REV	J16L1_07_02_01_026_0101_OPD_02